



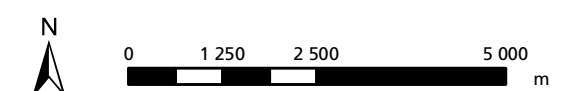
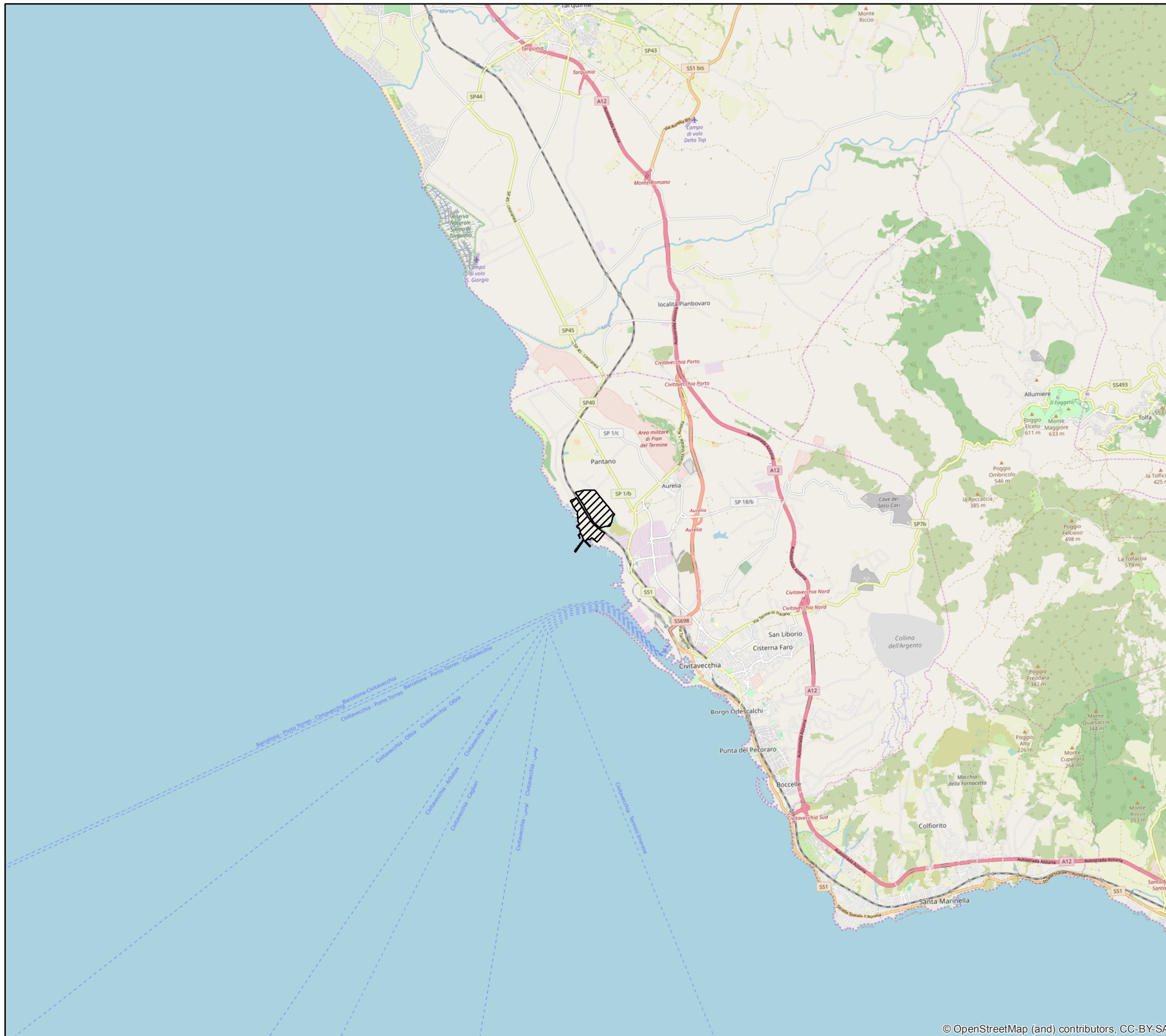
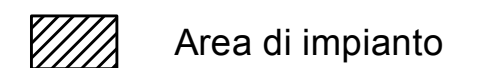
Centrale Termoelettrica di
Torrevaldaliga Nord
di Civitavecchia (RM)
Progetto di sostituzione delle unità a
carbone esistenti con nuove unità a gas
STUDIO PRELIMINARE AMBIENTALE

Tavola 1.4.1 - Corografia

Scala: 1:100000



Legenda



Sistema di riferimento: WGS84 - UTM fuso 32 nord