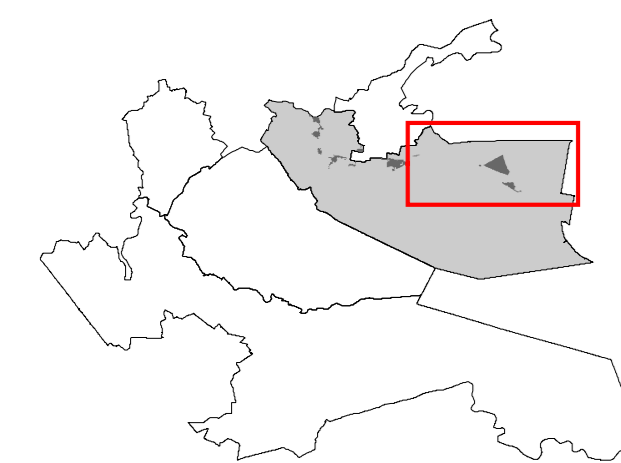


Comuni di  
ARGENTA-MIGLIARINO-OSTELLATO  
PORTOMAGGIORE-VOGHIERA

PROVINCIA DI FERRARA



comune di  
OSTELLATO

PIANO OPERATIVO COMUNALE  
L.R. 20/2000

POC / RUE

Tavola dei vincoli  
Art. 19 - L.R. 20/2000

Tavola TV.03  
Scala 1:10.000

Variante 2017

Allegato alla delibera di Consiglio  
Unione Valli e Deltizie n. 4 in data  
20.03.2018 "APPROVAZIONE  
Variante 2017 POC di Ostellato"

Il Segretario Generale  
D.ssa Rita Crivellari

Unione dei Comuni  
Valli e Deltizie

Sindaco di Argenta Antonio Fiorentini  
Sindaco di Ostellato Andrea Marchi  
Sindaco di Portomaggiore Nicola Minarelli

GRUPPO DI LAVORO

Unione dei Comuni  
Valli e Deltizie

Progettista:  
Ing. Luisa Cesari - responsabile dell'Ufficio di Piano Intercomunale

Collaboratori: Geom. Claudia Benini, Geom. Gabriella Romagnoli, Geom. Lisa Fortani  
Cartografia: Geom. Paolo Orlandi

#### LEGENDA

##### TUTELA DELL'AMBIENTE E DELL'IDENTITA' STORICO CULTURALE

##### TUTELE AMBIENTALI E PAESAGGISTICHE

- Invasi e alvei di laghi, bacini e corsi d'acqua
- Zone di particolare interesse paesaggistico-ambientale
- Zone di tutela naturalistica
- Dossi di rilevanza storico-documentale e paesistica
- Sistema forestale e boschivo
- Maceri tutelati e relativa classe di tutela
  - 2a - componente ambientale di base da conservare
  - 2b - componente ambientale di base da migliorare
  - 3 - componente storico-documentale

- Alberi di pregio
- Siti di Importanza Comunitaria (SIC) e Zone di Protezione Speciale (ZPS)
- Strade panoramiche
- Fascia di rispetto delle strade panoramiche
- Parco del Delta del Po
- Parco del Delta del Po - Stazione centro storico di Comacchio
- Proposte di ampliamento del Parco del Delta del Po
- Aree naturali
- Oasi istituite
- Perinenze di edifici e complessi edilizi di interesse storico-architettonico esterni ai centri urbani

- Edifici e complessi di valore storico-testimoniale esterni ai centri urbani (n. scheda)
- Corti rurali integre
- Viabilità storica
- Complessi archeologici
- Aree di accertata e rilevante consistenza archeologica
- Aree di concentrazione di materiali archeologici
- Immobili vincolati di interesse archeologico di cui alla parte II del D.lgs. n.42/2004
- Zona interessata dal sito UNESCO:aree iscritte
- Zona interessata dal sito UNESCO:aree tampone

##### AREE SOGGETTE A VINCOLO PAESAGGISTICO

- Torrenti e corsi d'acqua e relative sponde per m. 150 (art. 142 D. Lgs 42/2004)

##### TUTELE RELATIVE ALLA VULNERABILITA' E ALLA SICUREZZA DEL TERRITORIO

- Rispetto cimiteriale
- Rispetto dei depuratori
- Fascia di rispetto degli elettrodotti
- Fascia di rispetto stradale
- Fascia di rispetto ferroviario
- Aree di danno di impianti a rischio di incidente rilevante
- Idrovia - Limite massimo d'esproprio
- Idrovia - Nuovo alveo canale navigabile
- Nuova linea ENEL a media tensione ZOFI/0706 - PRO
- Metanodotto esistente

##### RETE ECOLOGICA PROVINCIALE

- Rete ecologica provinciale - Nodo ecologico esistente - area tampone
- Rete ecologica provinciale - Nodo ecologico esistente - core area
- Rete ecologica provinciale - Corridoi primari
- Rete ecologica provinciale - Corridoi secondari
- Rete ecologica provinciale - Nodi ecologici di progetto
- Rete ecologica provinciale - Areali speciali - connettivo ecologico diffuso
- Rete ecologica provinciale - Stepping stones

