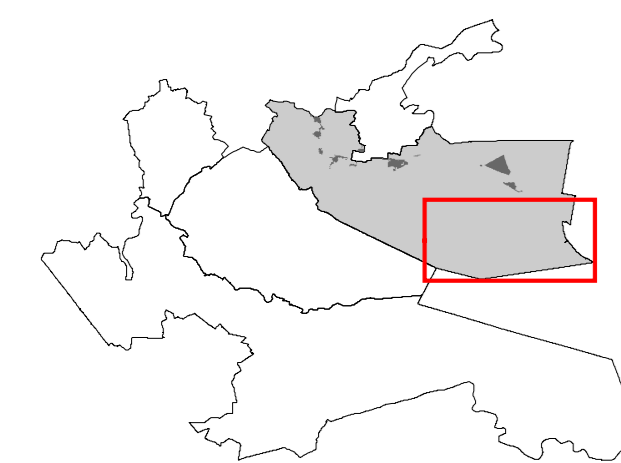


Comuni di
ARGENTA-MIGLIARINO-OSTELLATO
PORTOMAGGIORE-VOGHIERA

PROVINCIA DI FERRARA



comune di
OSTELLATO

PIANO OPERATIVO COMUNALE
L.R. 20/2000

POC / RUE

Tavola dei vincoli
Art. 19 - L.R. 20/2000

Tavola TV.04
Scala 1:10.000

Variante 2017

Allegato alla delibera di Consiglio
Unione Valli e Delta n. 4 in data
20.03.2018 "APPROVAZIONE
Variante 2017 POC di Ostellato"

Il Segretario Generale
D.ssa Rita Crivellari

Unione dei Comuni
Valli e Delta
ARGENTA - MIGLIARINO - OSTELLATO - PORTOMAGGIORE - VOGHIERA

Sindaco di Argenta Antonio Fiorentini
Sindaco di Ostellato Andrea Marchi
Sindaco di Portomaggiore Nicola Minarelli

GRUPPO DI LAVORO

Unione dei Comuni
Valli e Delta
ARGENTA - MIGLIARINO - OSTELLATO - PORTOMAGGIORE - VOGHIERA

Progettista:
Ing. Luisa Cesari - responsabile dell'Ufficio di Piano Intercomunale

Collaboratori: Geom. Claudia Benini, Geom. Gabriella Romagnoli, Geom. Lisa Fortani
Cartografia: Geom. Paolo Orlandi

LEGENDA

TUTELA DELL'AMBIENTE E DELL'IDENTITA' STORICO CULTURALE

- TUTELE AMBIENTALI E PAESAGGISTICHE**
- Invasi e alvei di laghi, bacini e corsi d'acqua
 - Zone di particolare interesse paesaggistico-ambientale
 - Zone di tutela naturalistica
 - Dossi di rilevanza storico-documentale e paesistica
 - Sistema forestale e boschivo
 - Maceti tutelati e relativa classe di tutela: 2a - componente ambientale di base da conservare, 2b - componente ambientale di base da migliorare, 3 - componente storico-documentale
 - Alberi di pregio
 - Siti di Importanza Comunitaria (SIC) e Zone di Protezione Speciale (ZPS)
 - Strade panoramiche
 - Fascia di rispetto delle strade panoramiche
 - Parco del Delta del Po
 - Parco del Delta del Po - Stazione centro storico di Comacchio
 - Proposte di ampliamento del Parco del Delta del Po
 - Aree naturali
 - Oasi istituite
 - Pertinenze di edifici e complessi edilizi di interesse storico-architettonico esterni ai centri urbani
 - Edifici e complessi di valore storico-testimoniale esterni ai centri urbani (n. scheda)
 - Corti rurali integre
 - Viabilità storica
 - Complessi archeologici
 - Aree di accertata e rilevante consistenza archeologica
 - Aree di concentrazione di materiali archeologici
 - Immobili vincolati di interesse archeologico di cui alla parte II del D.lgs. n.42/2004
 - Zona interessata dal sito UNESCO-aree iscritte
 - Zona interessata dal sito UNESCO-aree tampone

AREE SOGGETTE A VINCOLO PAESAGGISTICO

- Torrenti e corsi d'acqua e relative sponde per m. 150 (art. 142 D.Lgs. 42/2004)

TUTELE RELATIVE ALLA VULNERABILITA' E ALLA SICUREZZA DEL TERRITORIO

- Rispetto cimiteriale
- Rispetto dei depuratori
- Fascia di rispetto degli elettrodotti
- Fascia di rispetto stradale
- Fascia di rispetto ferroviario
- Aree di danno di impianti a rischio di incidente rilevante
- Idrovia - Limite massimo d'esproprio
- Idrovia - Nuovo alveo canale navigabile
- Nuova linea ENEL a media tensione ZOFE/0706 - PRO
- Metanodotto esistente

RETE ECOLOGICA PROVINCIALE

- Rete ecologica provinciale - Nodo ecologico esistente - area tampone
- Rete ecologica provinciale - Nodo ecologico esistente - core area
- Rete ecologica provinciale - Corridoi primari
- Rete ecologica provinciale - Corridoi secondari
- Rete ecologica provinciale - Nodi ecologici di progetto
- Rete ecologica provinciale - Aree speciali - connettivo ecologico diffuso
- Rete ecologica provinciale - Stepping stones

