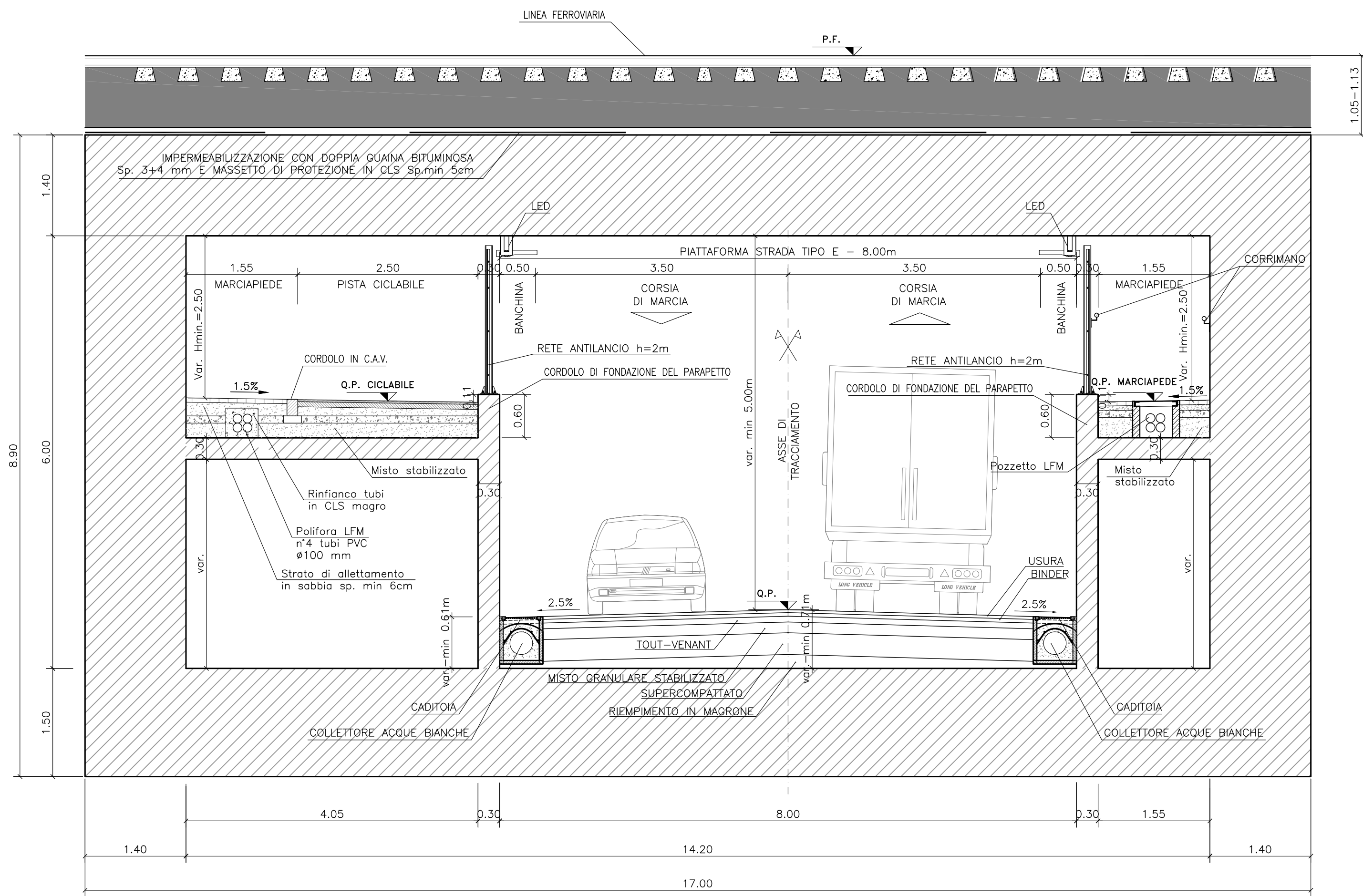


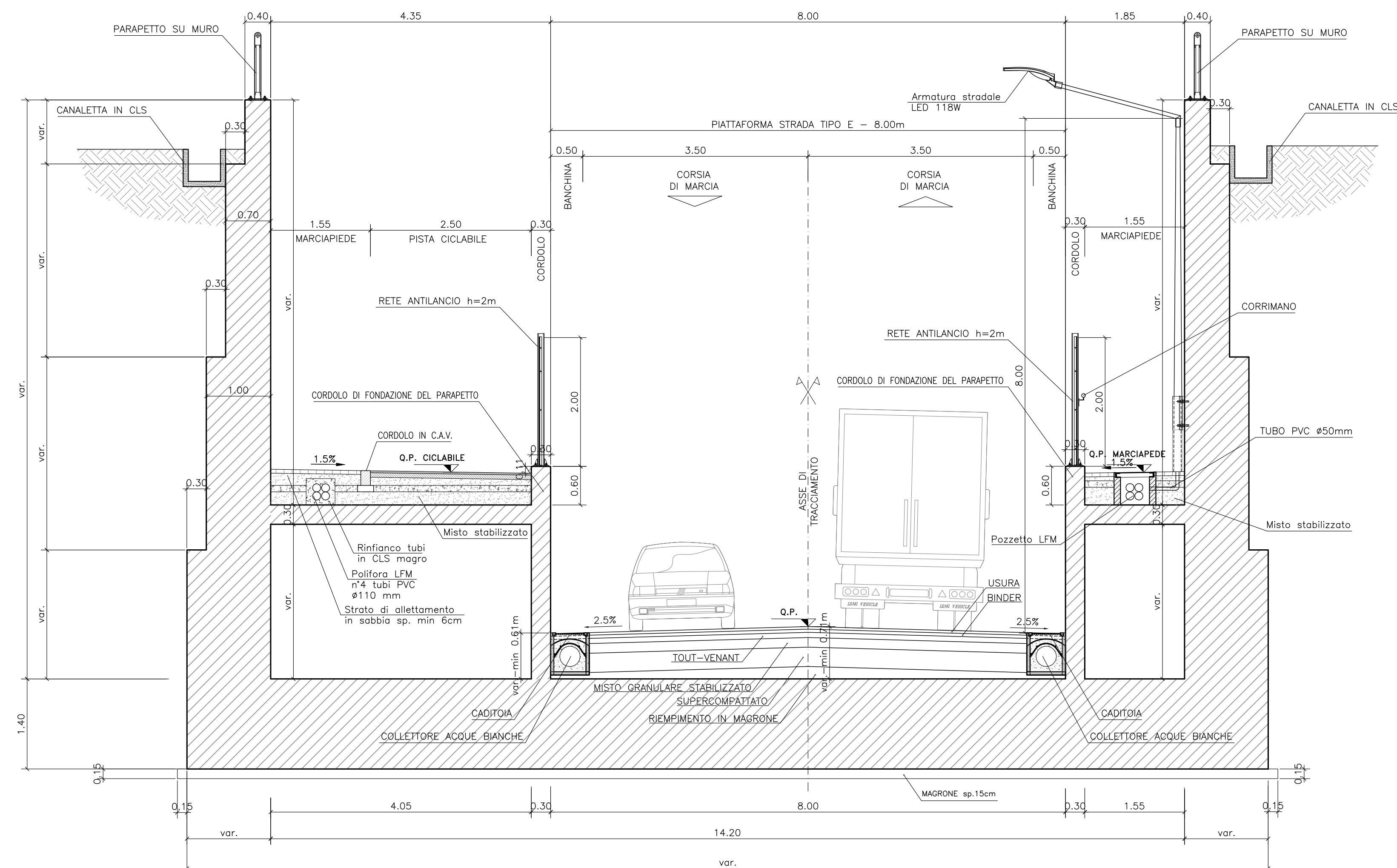
SEZIONE TIPO SOTTOVIA

Scala 1:50



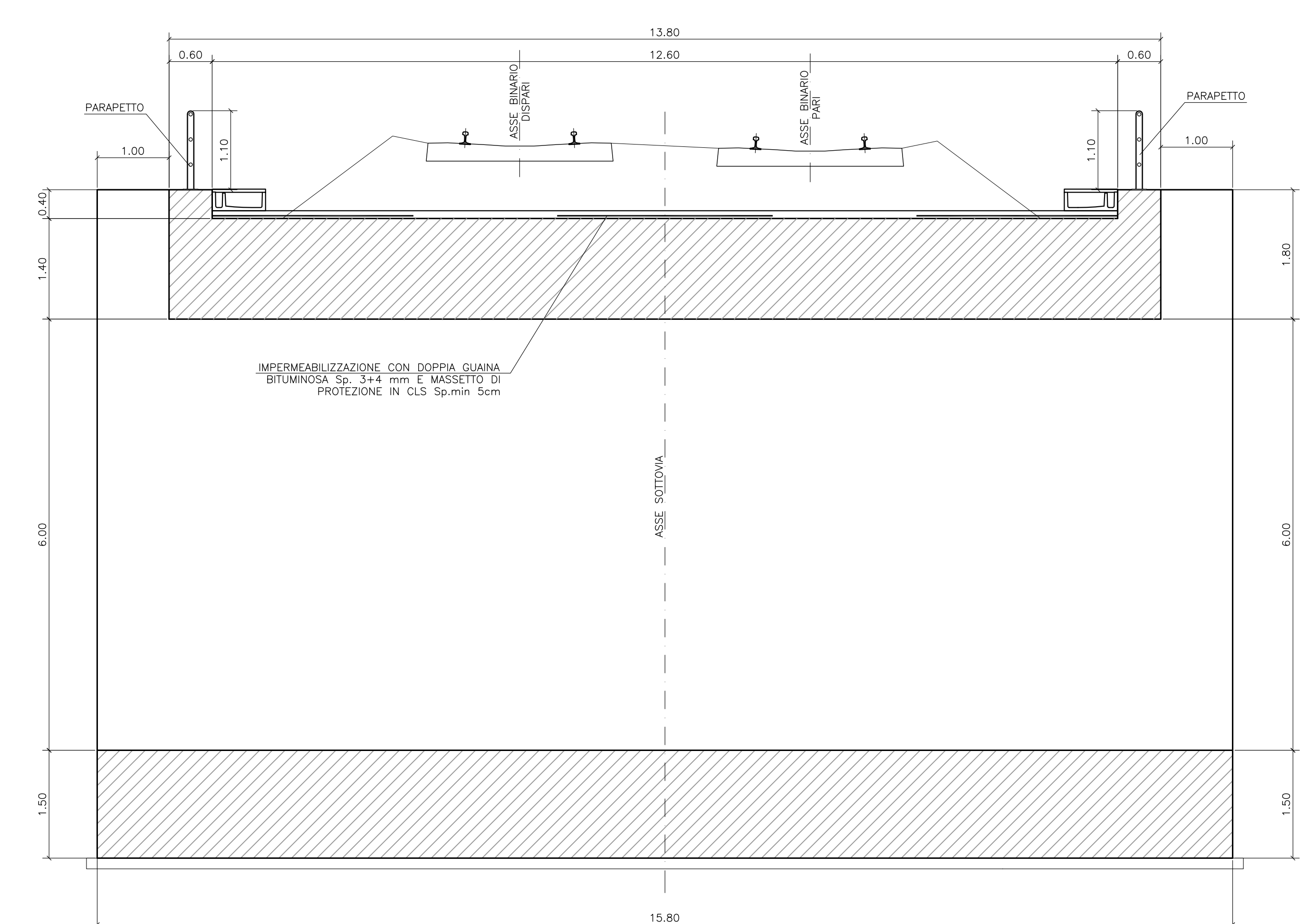
SEZIONE TIPO TRA MURI

Scala 1:50



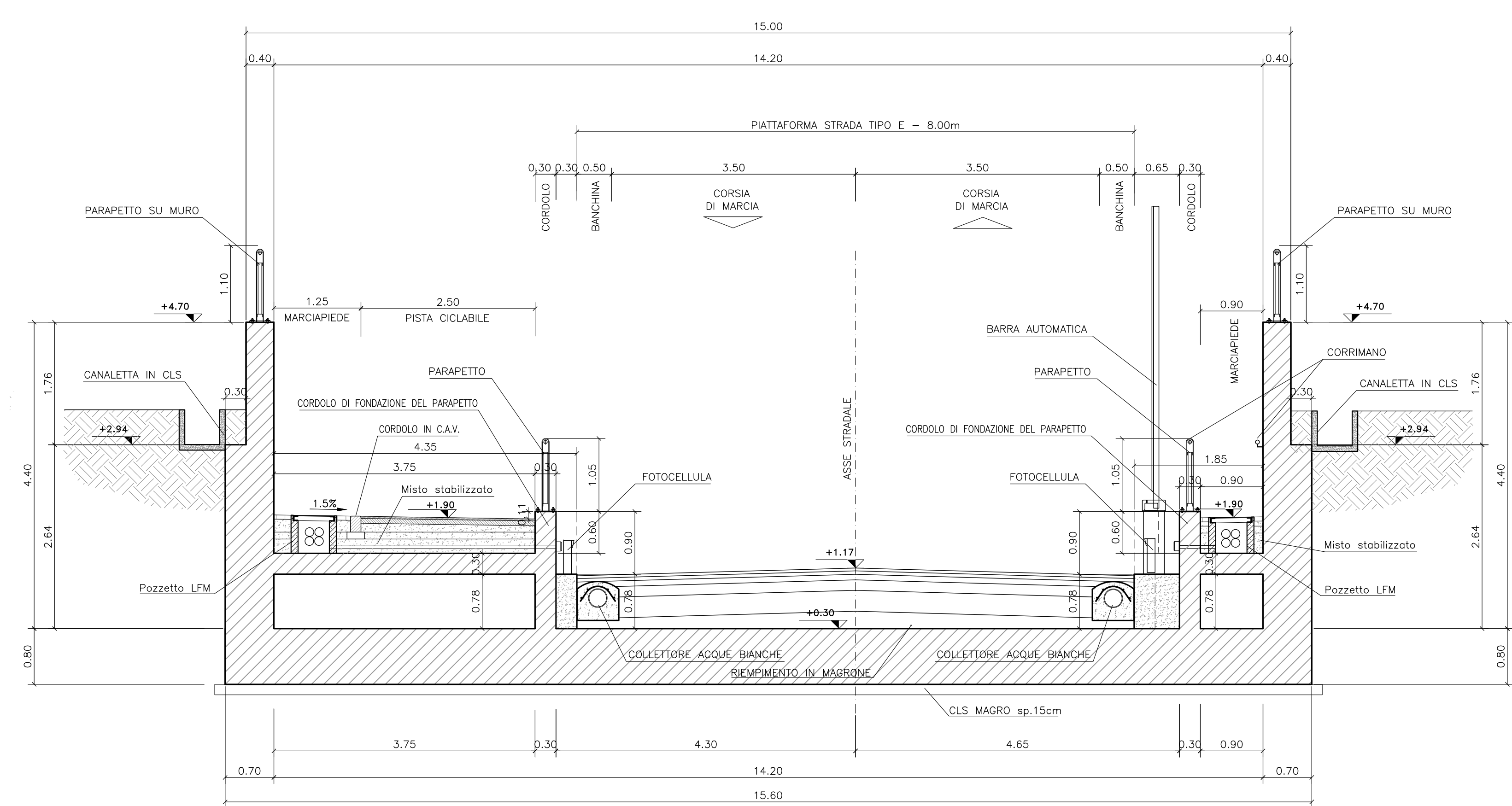
SEZIONE TRASVERSALE FERROVIA

Scala 1:50



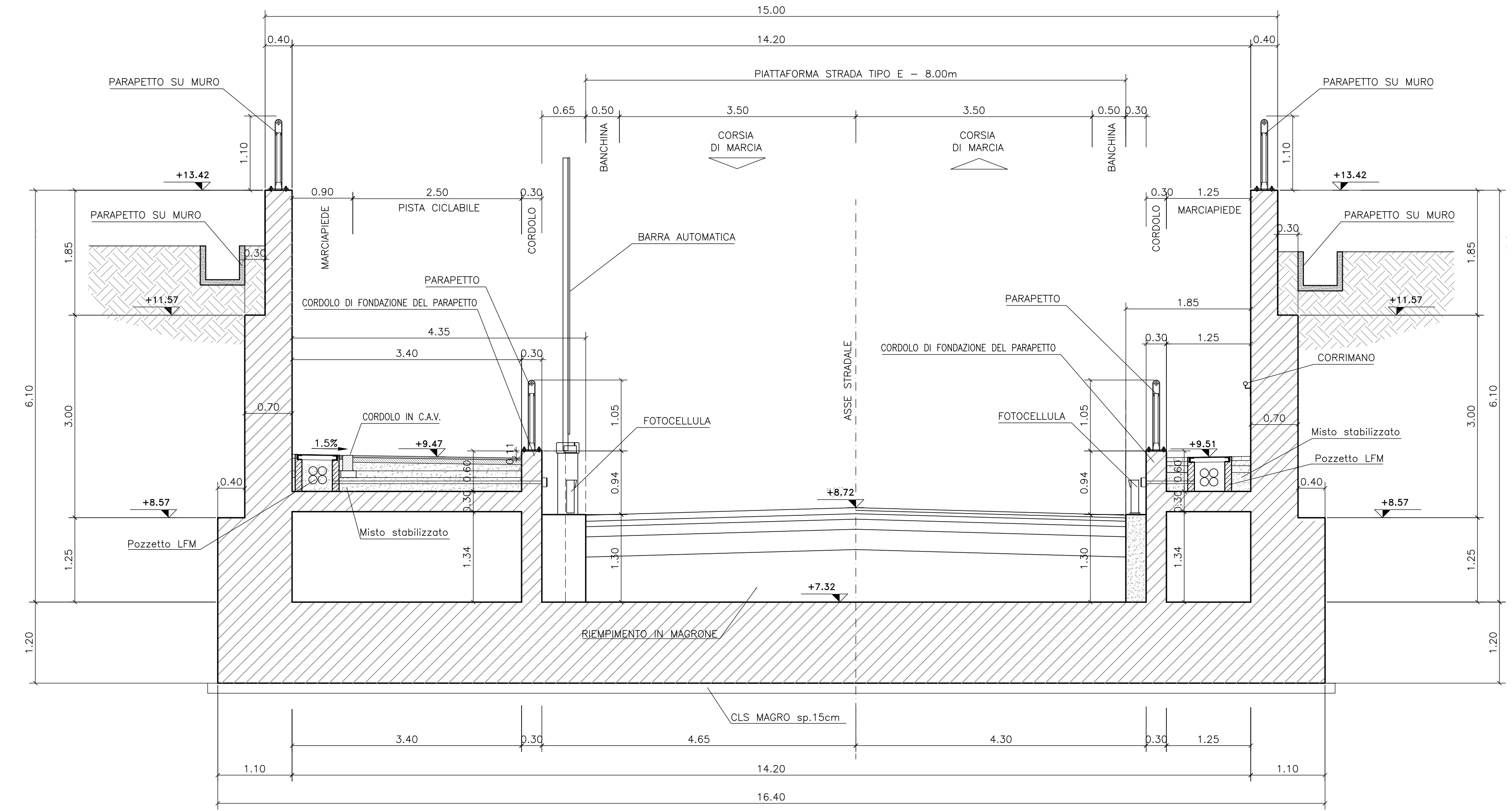
SEZIONE IN CORRISPONDENZA DELLA BARRA AUTOMATICA - Km 0+064.78

Scala 1:50



SEZIONE IN CORRISPONDENZA DELLA BARRA AUTOMATICA - Km 0+275.98

Scala 1:50



NOTA 1:  
Per i dettagli delle opere civili ed idrauliche fare riferimento agli elaborati della relativa specialistica.

NOTA 2:  
I dettagli relativi alla pubblica illuminazione nel presente elaborato sono indicativi. Far riferimento agli specifici elaborati specialistici.

COMMITTENTE:

**RFI**  
R.F.E. FERROVIARIA ITALIANA  
GRUPPO FERROVIE DELLO STATO ITALIANE  
DIREZIONE INVESTIMENTI  
DIREZIONE PROGRAMMI INVESTIMENTI  
DIRETTRICE SUD - PROGETTO ADRIATICA

PROGETTAZIONE:

**ITALFERR**  
GRUPPO FERROVIE DELLO STATO ITALIANE

DIREZIONE TECNICA  
U.O. INFRASTRUTTURE SUD

PROGETTO ESECUTIVO

**RIASSETTO NODO DI BARI**  
TRATTA A SUD DI BARI: VARIANTE DI TRACCIATO TRA BARI C.L.E. E BARI TORRE A MARE  
Opera oggetto di approvazione della delibera C.F.E. n. 1 del 28 gennaio 2015

**Sottovia carrabile e ciclopedonale S. Anna**

NUOVA VIABILITA' - ELABORATI GENERALI  
Viabilità Sezioni tipo - Tav. 2 di 3

SCALA:  
1:50

COMMESSA LOTTO FASE ENTE TIPO DOC. OPERA/DISCIPLINA PROG. REV.  
I A 1 U 04 E 7 B WB N V 0 0 0 0 4 0 2 A

Rev.	Descrizione	Redatto	Data	Verificato	Data	Approvato	Data	Autorizzato Data
A	COMMISSIONE ESECUTIVA	ESG	10/09/2016	A. PROSPER	10/09/2016	F. GERONE	10/09/2016	10/09/2016

File: I A 1 U 04 E 7 B W B N V 0 0 0 0 4 0 2 A.dwg In. Ebb.