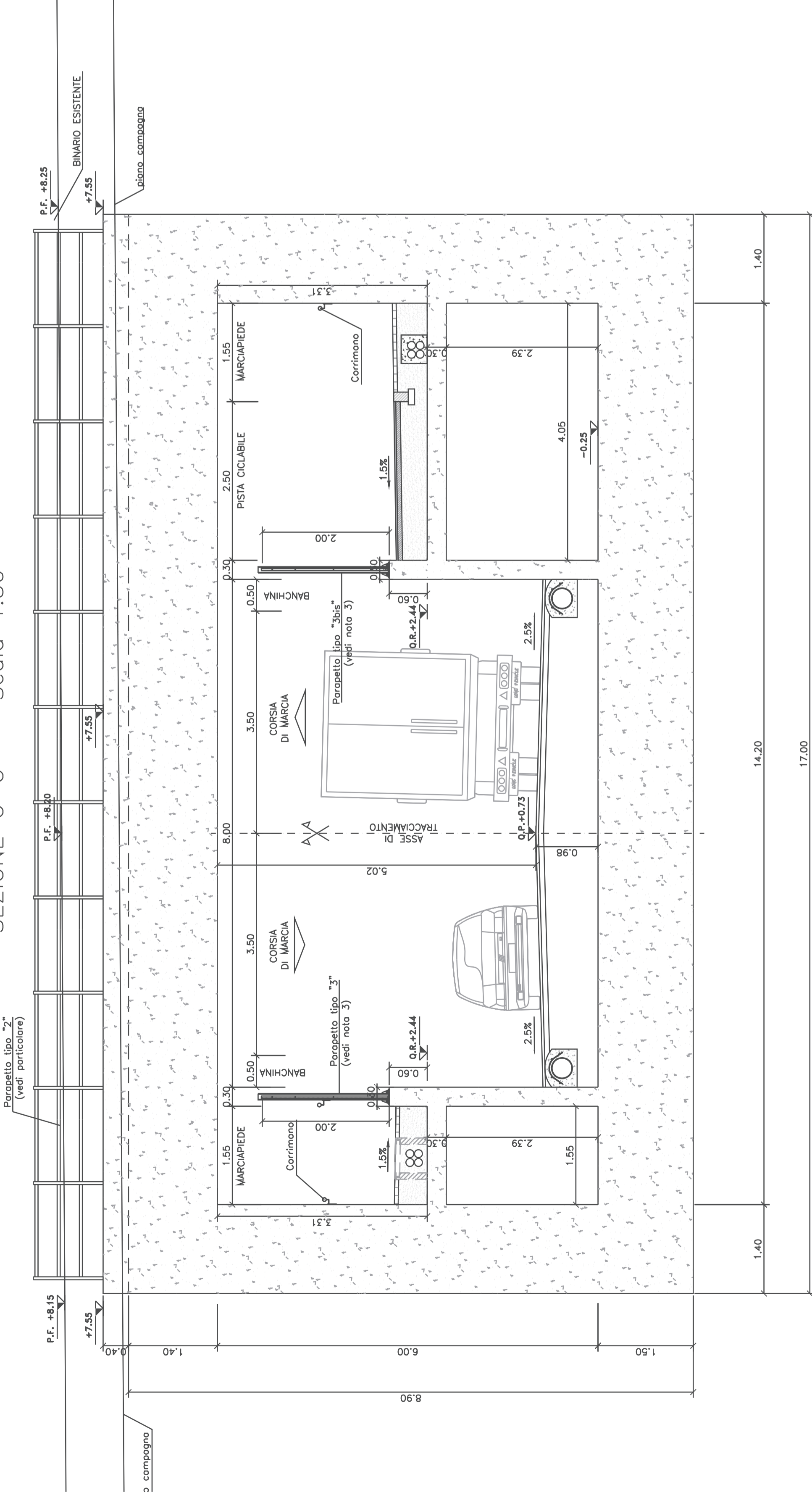
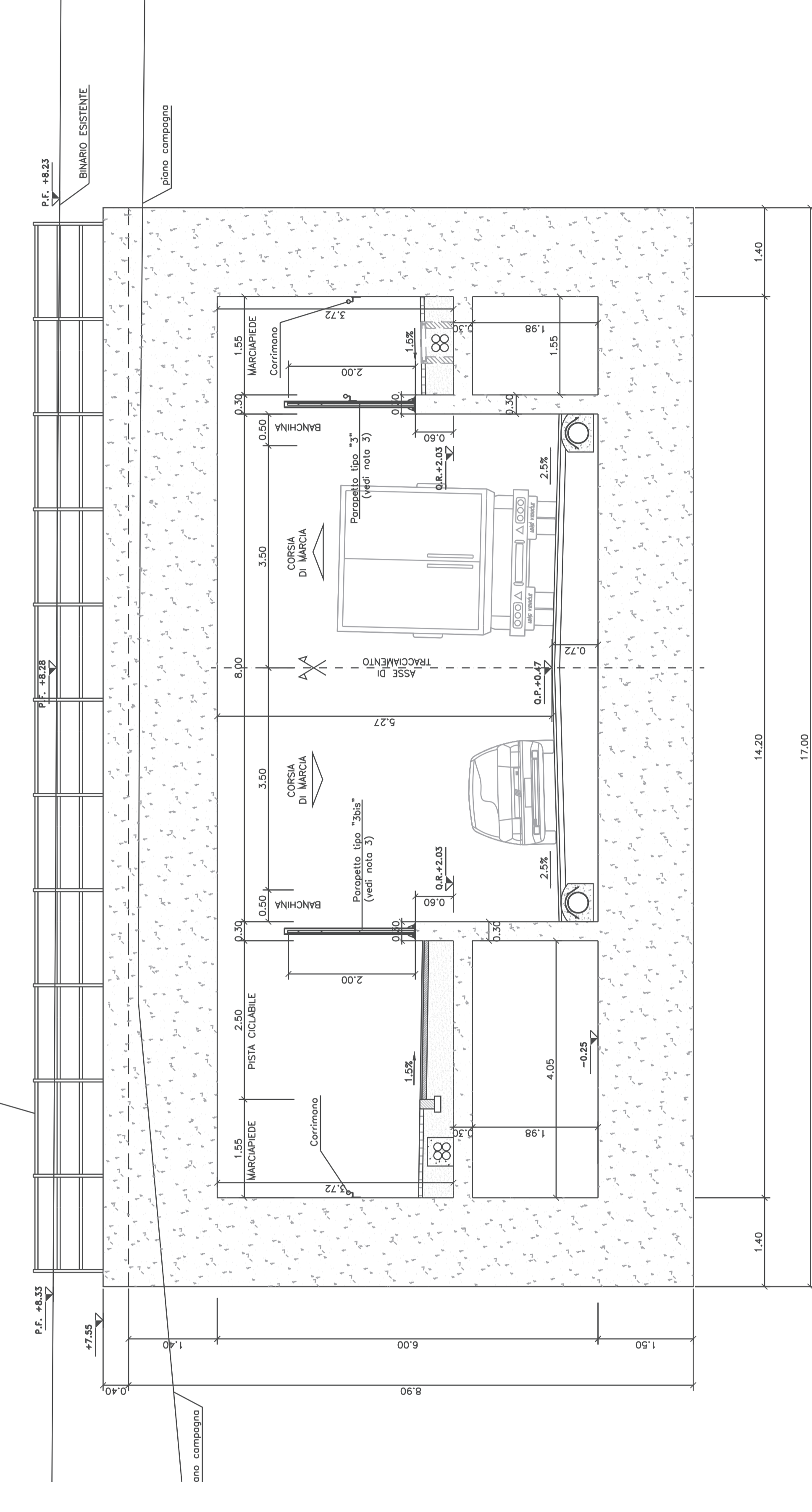


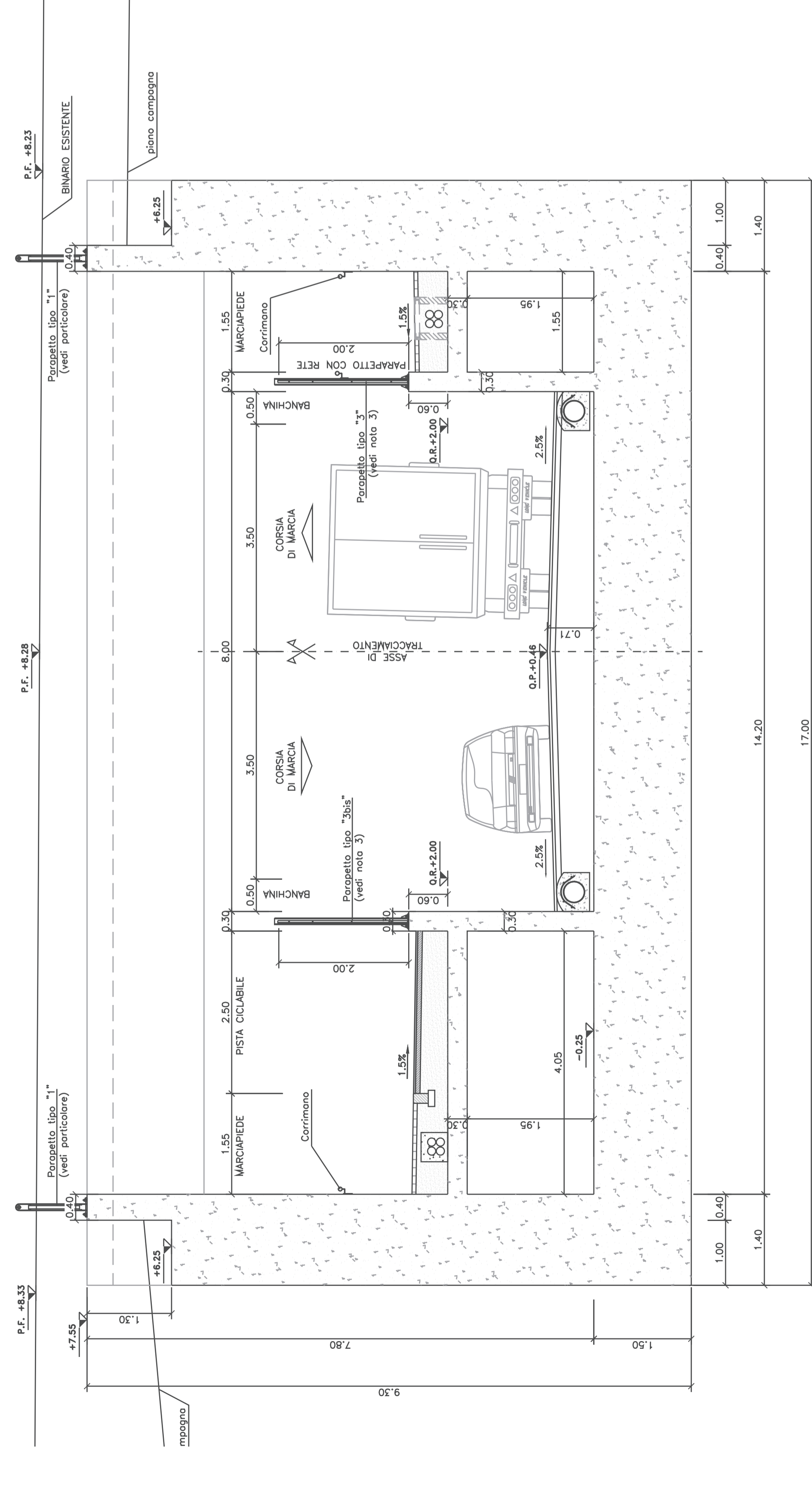
SEZIONE C-C -Scala 1:50-



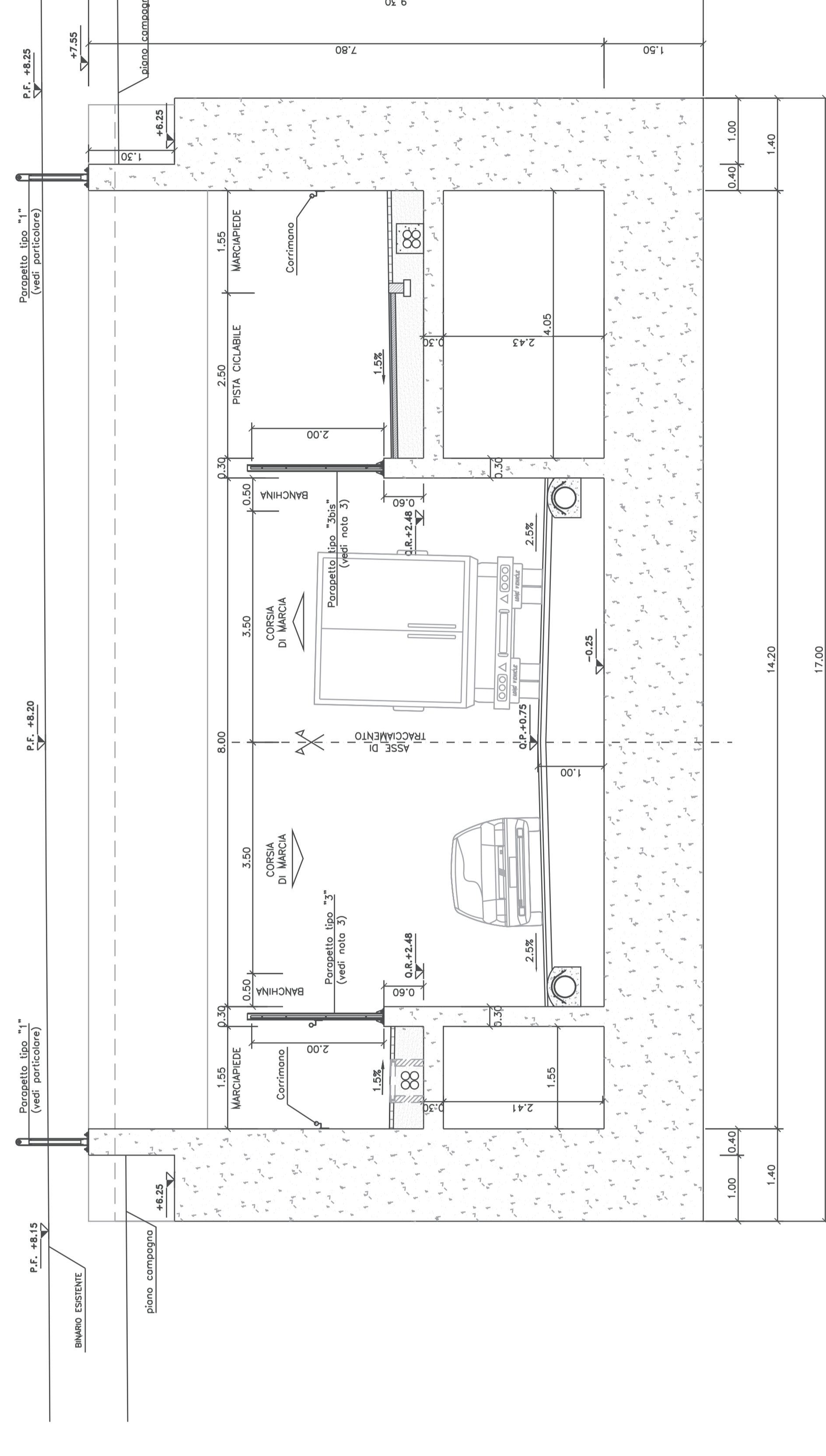
SEZIONE D-D -Scala 1:50-



SEZIONE E-E -Scala 1:50-



SEZIONE F-F -Scala 1:50-



NOTA 1:
Per i manufatti idraulici rappresentati nelle sezioni, fare riferimento agli elaborati: IDRAULICA – PARTICOLARI COSTRUTTIVI

NOTA 2:
La rappresentazione del pacchetto di pavimentazione stradale e al di sotto dei marciapiedi e piste ciclabili nel presente elaborato è puramente indicativo. Per la definizione completa di tali dettagli far riferimento a quanto riportato negli elaborati delle sezioni tipo

NOTA 3:
Per tutti i dettagli (parapetti, impermeabilizzazione, giunti, particolari idraulici, etc.) si rimanda agli elaborati: OPERE DI SOSTEGNO-Particolari costruttivi OPERE CIVILI-Particolari costruttivi parapetti, recinzioni, cancelli

COMMITTENTE:
R.F.I. R.F.I. SOCIETÀ ITALIANA PER LE INFRASTRUTTURE S.p.A.
DIREZIONE INVESTIMENTI
DIREZIONE PROGRAMMI INVESTIMENTI
DIRETTRICE SUD - PROGETTO ADRIATICA

PROGETTAZIONE:
U.O. INFRASTRUTTURE SUD

DIREZIONE TECNICA
U.O. INFRASTRUTTURE SUD
PROGETTO ESECUTIVO
RIASSETTO NODO DI BARI
TRATTA A SUD DI BARI VARIANTE DI TRACCIA TO TORRE A MARE
Oggetto di protezione della Dateria DPE n. 1 del 28 gennaio 2015.
Sottovia carrabile e ciclopeatonale S. Anna

SOTTOVIA SANNA
PLANIMETRIA, PROFILLO, SEZIONE E TRACCIAMENTO TAV/22

COMMISSIONE LOTTO FASE ENTE TIPO DOC. OPERA/DESCRIZIONE Progr. REV.

1	A	1	0	4	E	7	A	B	S	1	0	0	A					
Rev.	Descrizione	MIS	Autore	Data	Verificato	Data	Approvato	Data	Autore	Data	Autore	Data	Autore	Data	Autore	Data	Autore	Data
A	esecuzione esecutiva																	

SCALA: 1:50

TABELLA MATERIALI

Calcestruzzo

Classe di resistenza a compressione (f _{cd})	Classe di resistenza a trazione (f _{ct,dk})	Densità (ρ ₂₀) (kg/m³)
S1-S4	C30/37	25
S3-S4	C32/40	X21
S3-S4	C35/45	X25
S3-S4	C37/47	X25
S4-S5	C38/47	X25
--	C12/15	X0

ACCIAIO
Rete di armatura
Rete di ancoraggio
Rete di fissaggio

ACCAIO PER ARMATURA RODRUP
S275JR

ACCAIO ARMANDO DI TIPO STABILIZZATO PER TRATTI
Tredici eol[®] SpA 1860Mpa – f_{yk} 1670Mpa

LE CARATTERISTICHE DEI MATERIALI INDICATE IN TABELLA SONO REDDITI MINIMI VALIDI PER TUTTO IL PROGETTO E DEVONO CONSERVARSI SUPERARE DALLE PRESSIONI RIPORTATE SUI ELABORATI DELLE SINGOLE OPERE, OVE PIU' RESTRIKTIVE

PRESCRIZIONI
COPRIFERRO NETTO

- FONDAZIONE ED ELEVAZIONE OPERE CON CLASSE DI ESPOSIZIONE X21 E CLASSE DI RESISTENZA C32/40 S=8cm
- FONDAZIONE ED ELEVAZIONE OPERE CON CLASSE DI ESPOSIZIONE X25 E CLASSE DI RESISTENZA C35/45 S=8cm
- FONDAZIONE ED ELEVAZIONE DI STRUTTURE PROVVISORIE E DEL FABBRICATO TECNOLOGICO S=4cm