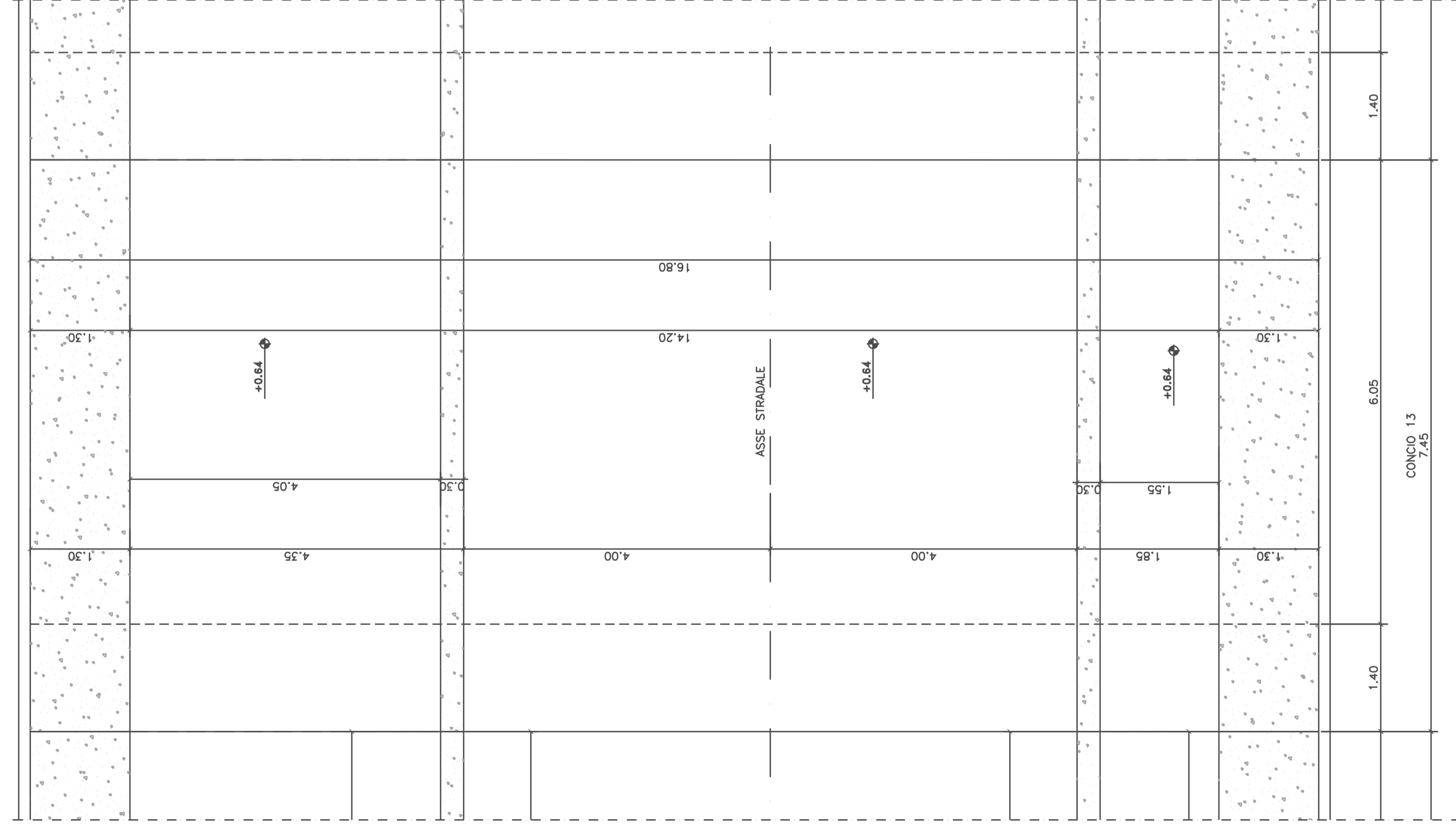


PIANTA SPICCATO
CONCIO 13 -Scala 1:50-



PIANTA VISTA DALL'ALTO
CONCIO 13 -Scala 1:50-

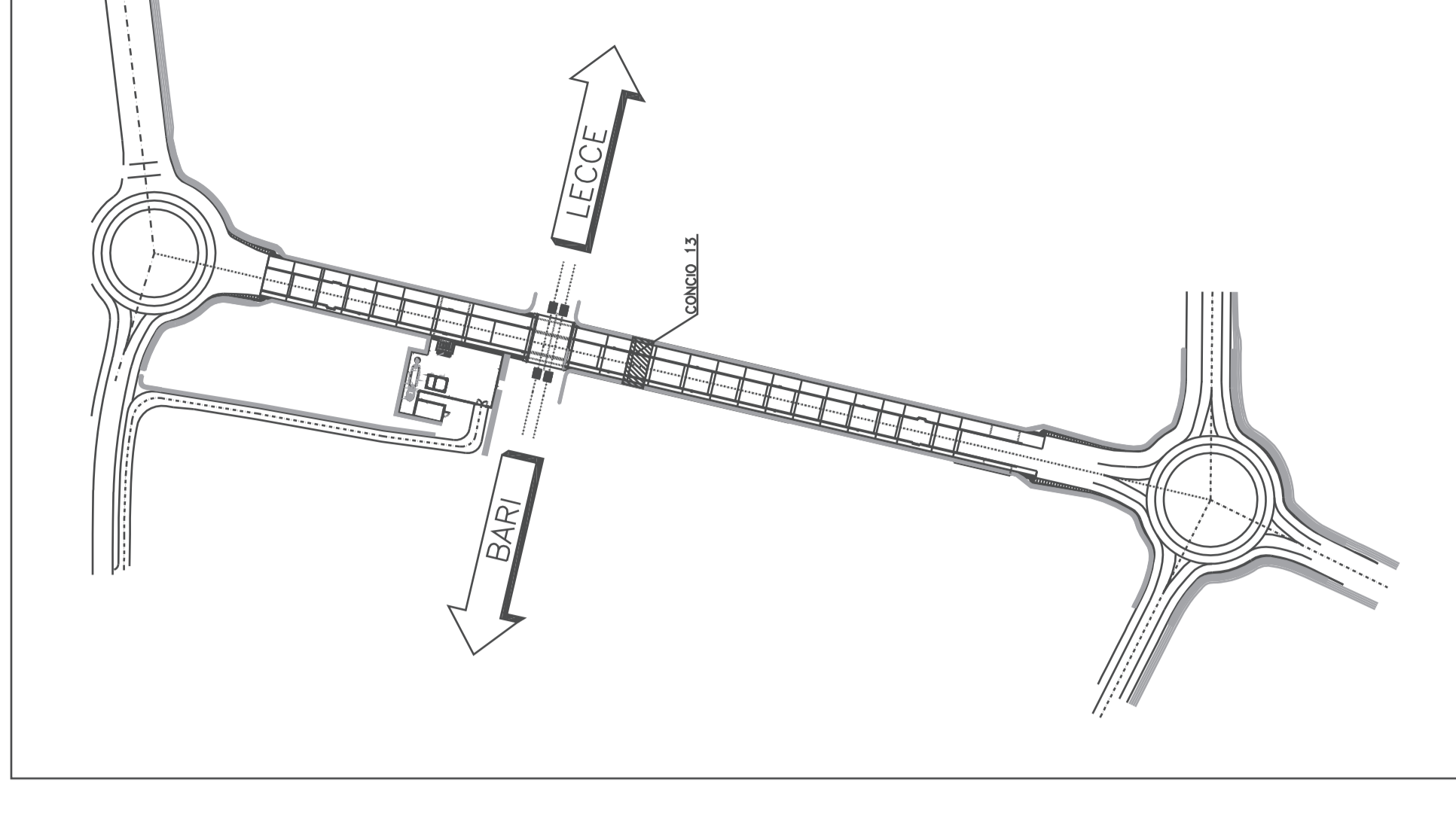
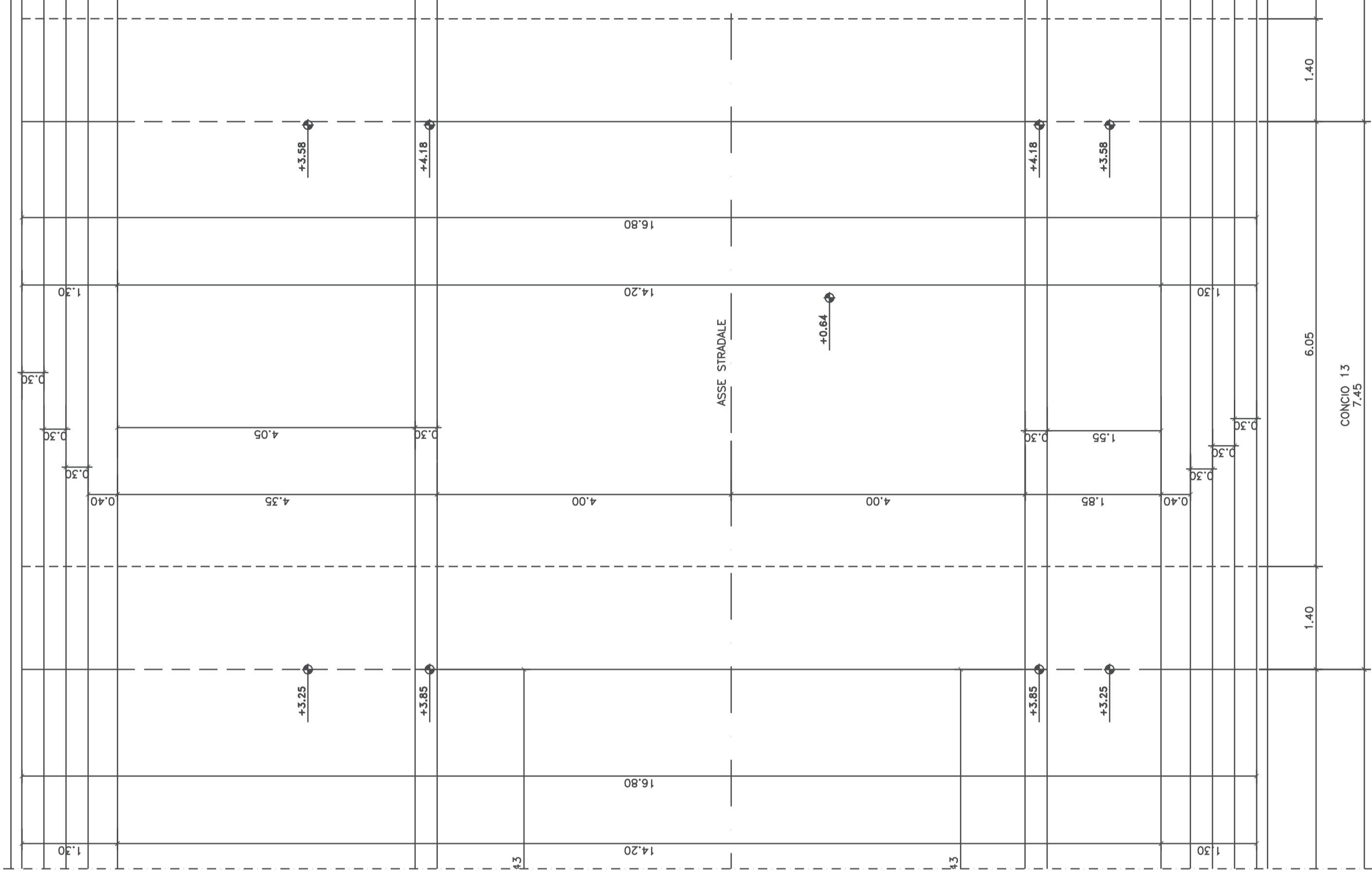


TABELLA MATERIALI

CALCESTRUZZO		Compi di Impiego	
Classe di resistenza a compressione (MPa)	Classe di resistenza a trazione (MPa)	Spessore (mm)	Classe di esposizione (durata)
S3-S4	C35/45	XS3	Z5
S3-S4	C32/40	XS1	Z5
S3-S4	C25/30	XC2	Z5
S4-S5	C25/30	XC1	Z5
--	C17/25	Z0	--

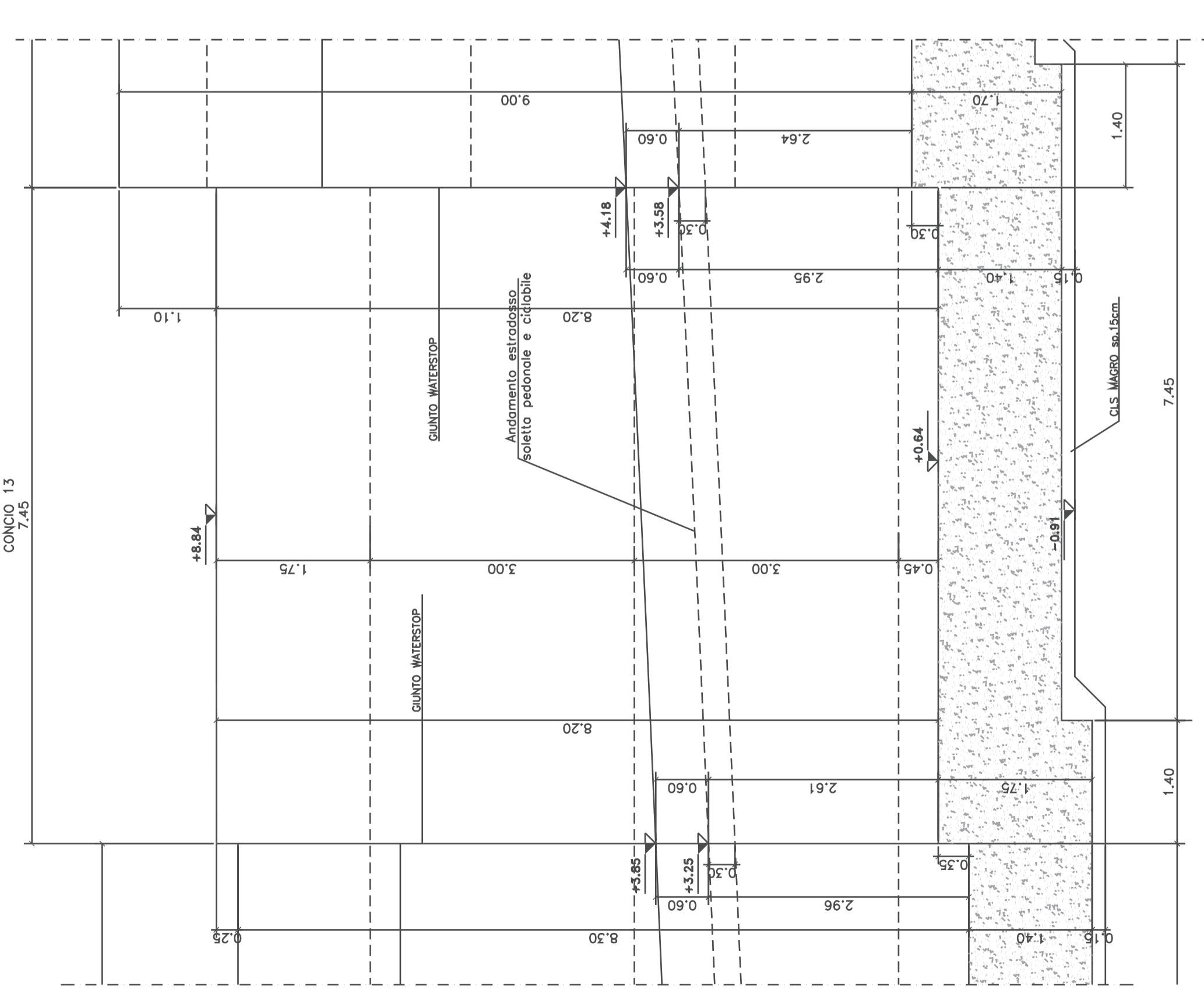
-- Elevazione e Fondazione Muri Concio da 1 a 16, e Sottovia
 -- Elevazione e Fondazione Muri Concio da 17 a 27; muro di recinzione portante.
 -- Strutture provvisorie in calcestruzzo e formazioni (pavimento in terra e muro di sostegno)
 -- Coperte ed altri elementi non strutturali
 -- Maggiore e riempimento di inasprimento

ACCIAIO	
ACCIAIO IN BARRE PER GETTI E RETI ELETTRIFICANTI	ACCIAIO IN ACCIAIO
ACCIAIO PER ARMATURA MICROPAZI	ACCIAIO IN ACCIAIO
ACCIAIO ARMONICO DI TIPO SARMIZZATO PER TRINATI	ACCIAIO IN ACCIAIO

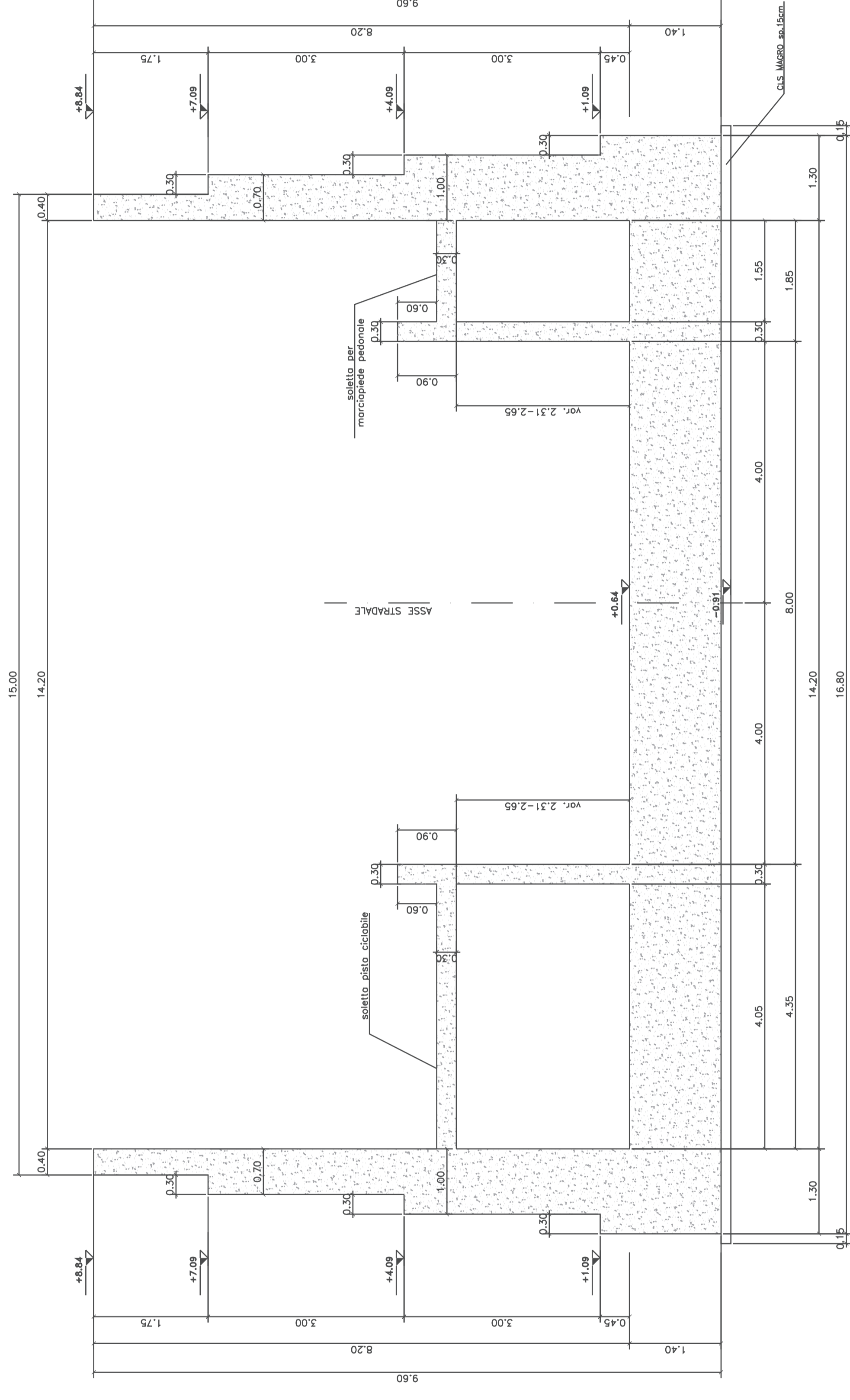
LE CARATTERISTICHE DEI MATERIALI INDICATE IN TABELLA SONO REQUISITI MINIMI VALIDI PER TUTTO IL PROGETTO E DEVONO CONSERVARSISUPPLEMENTI DALLE PRESCRIZIONI PARTICOLARI SOTTO CUI SONO OPERE CHE NON RISPETTANO

PRESCRIZIONI
COPRIFERRO NETTO
 - FONDAZIONE ED ELEVAZIONE OPERE CON CLASSE DI ESPOSIZIONE XS1 E CLASSE DI RESISTENZA C32/40 S=4cm
 - FONDAZIONE ED ELEVAZIONE OPERE CON CLASSE DI ESPOSIZIONE XS3 E CLASSE DI RESISTENZA C35/45 S=4cm
 - FONDAZIONE ED ELEVAZIONE DI STRUTTURE PROVVISORIE E DEL FABBRICATO TECNOLOGICO S=4cm

PROFLO LONGITUDINALE
CONCIO 13 -Scala 1:50-



SEZIONE TRASVERSALE CONCIO 13 -Scala 1:50-



NOTA:
 Per tutti i dettagli (copertelli, impermeabilizzazione, giunti, particolari idraulici, etc.) si rimanda agli elaborati:
 OPERE DI SOSTEGNO-Particolari costruttivi
 OPERE CIVILI-Particolari costruttivi parapetti, recinzioni, cancelli

COMITENTE:
IRPI
 INFRASTRUTTURE REGIONALI ITALIANE
 DIREZIONE PROGRAMMI INVESTIMENTI
 DIRETTRICE SUD - PROGETTO ADRIATICA

PROGETTAZIONE:
ITALFERR
 INFRASTRUTTURE REGIONALI ITALIANE

DIREZIONE TECNICA
U.O. INFRASTRUTTURE SUD
PROGETTO ESECUTIVO
RIASSETTO NODO DI BARI
 TRATTA A SUD DI BARI (VARIANTE DI TRACCIO) TRA BARI GLE E BARI TORRE A MARE
 Opere soggette di autorizzazione della Diritto C.P.E.A. n. 148 del 29 gennaio 2015.
Sottovia carrabile e ciclopedonale S. Anna
 OPERE DI SOSTEGNO
 CARPENTERIA CONCIO 13

COMMESSA LOTTO FASE ENTE TIPO DOC. OPERA/DESCRIZIONE PROG. REV.
 I A 1 U 0 4 E 7 B B 0 0 1 0 0 4 0 8 A

Rev. Descrizione Mod. Verificato Data Approvato Data Autorizzato Data
 A ESPOSIZIONE ESISTENTE G.P.S. 2018 2018 2018 2018

SCALE: 1:50

IRPI
 INFRASTRUTTURE REGIONALI ITALIANE
 DIREZIONE PROGRAMMI INVESTIMENTI
 DIRETTRICE SUD - PROGETTO ADRIATICA

ITALFERR
 INFRASTRUTTURE REGIONALI ITALIANE

FIR - RAIUMETREBODOTDABRA.OM