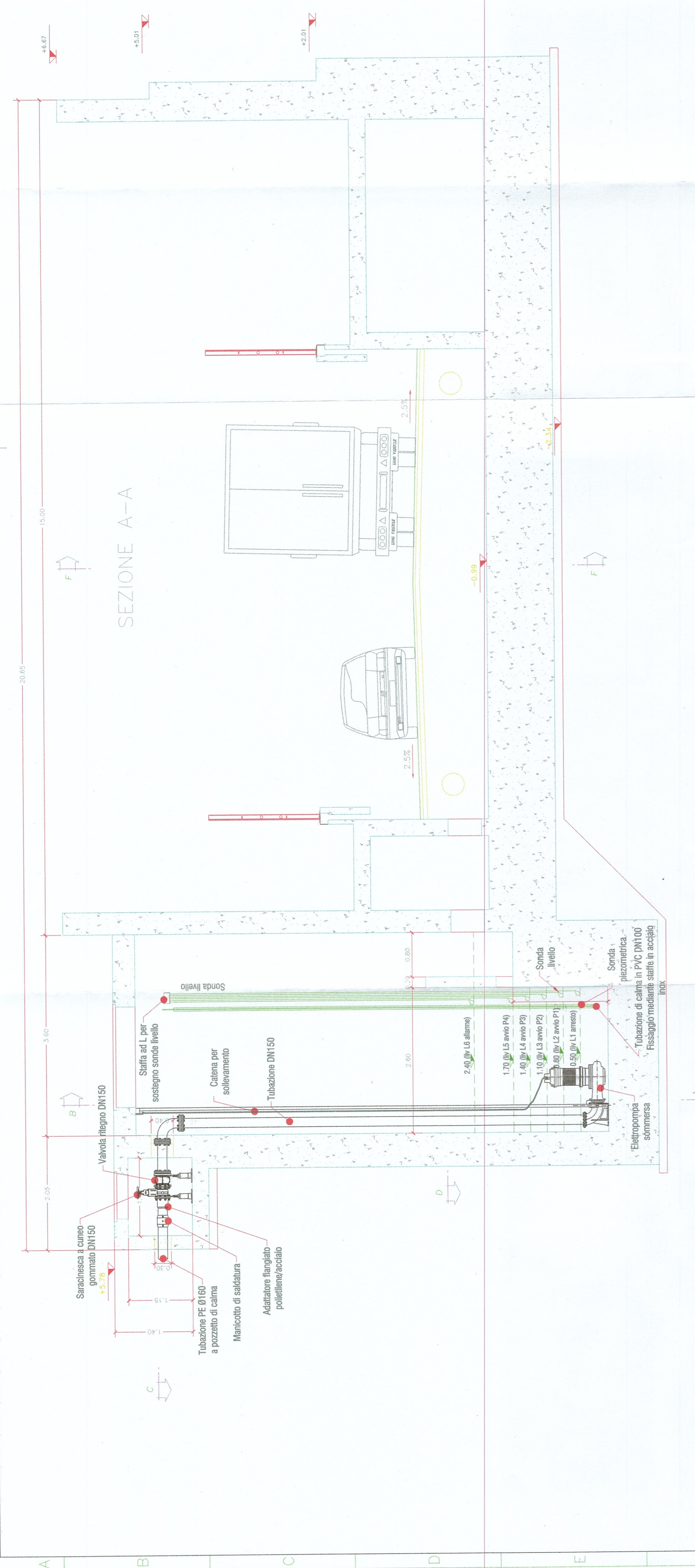
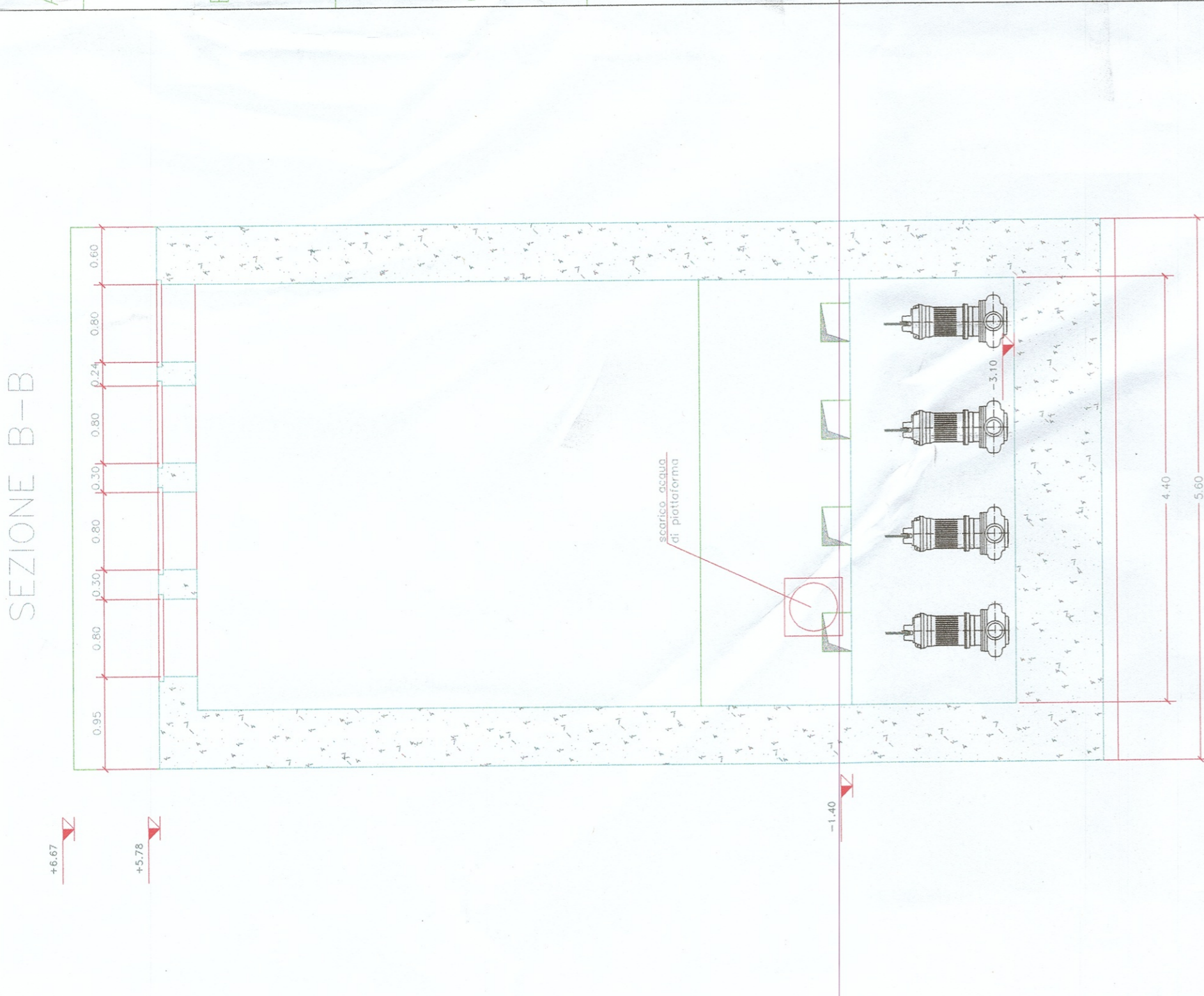


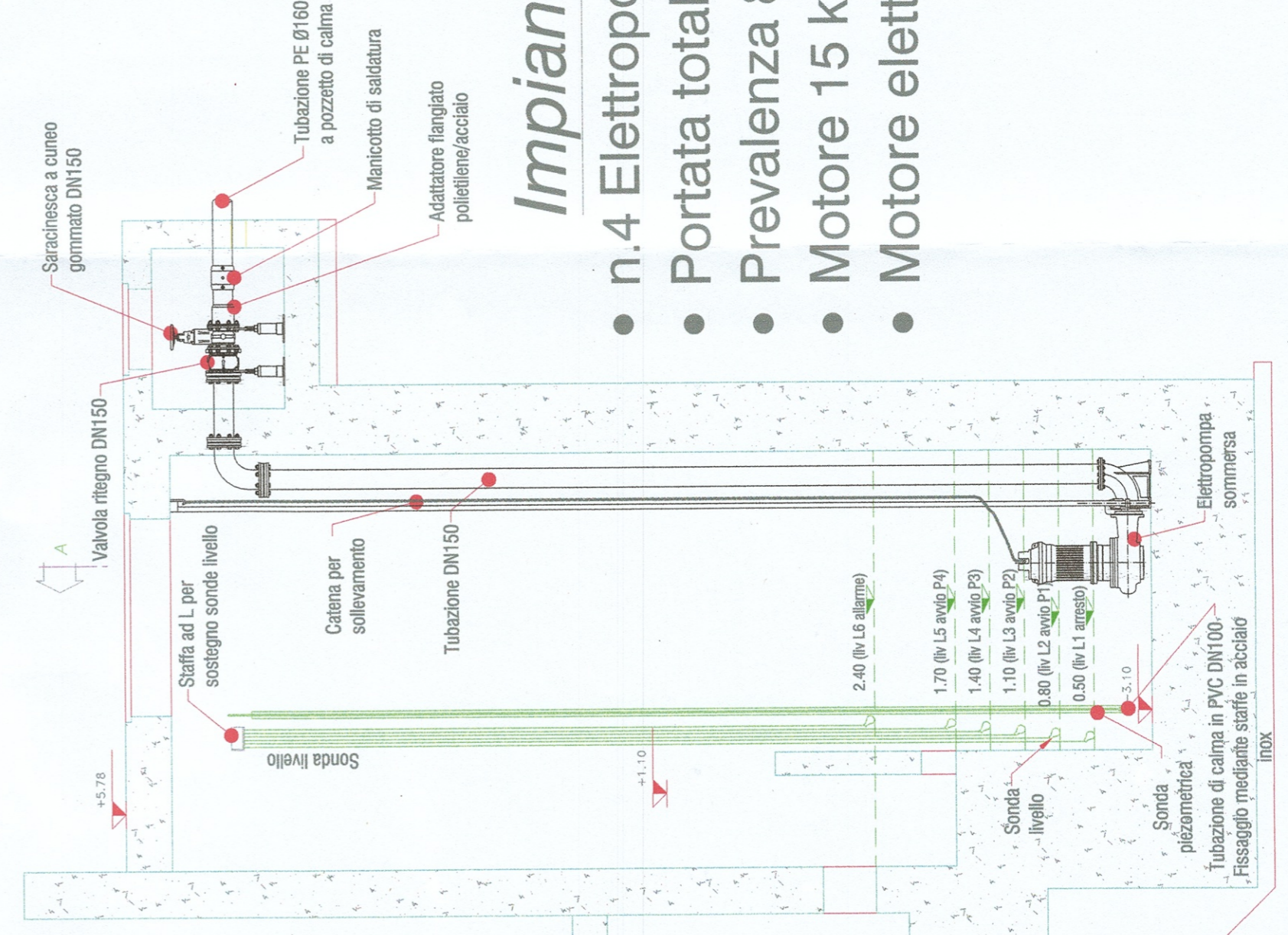
SEZIONE A-A



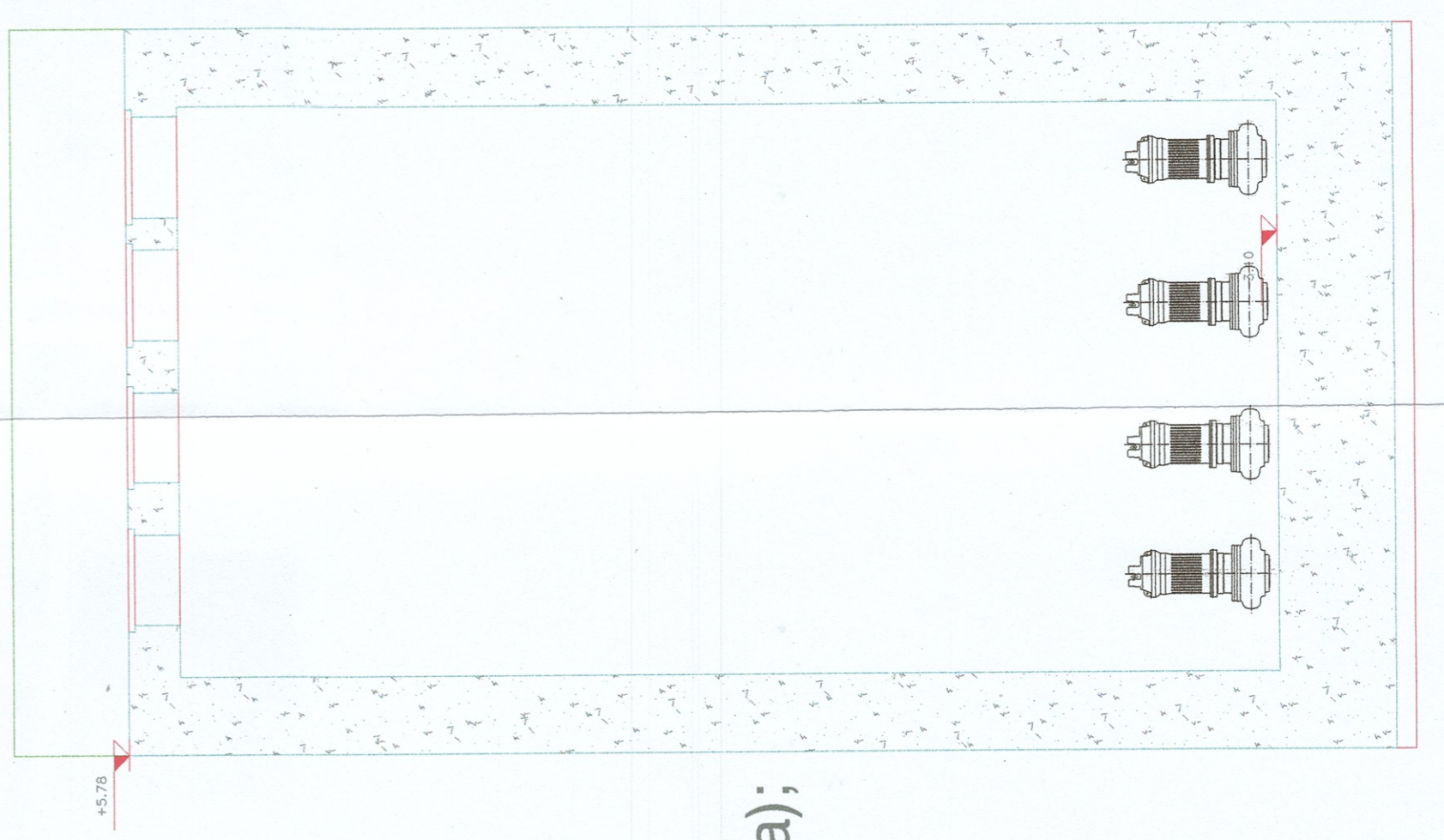
SEZIONE B-B



VISTA FRONTALE SCALE



SEZIONE A-A



Impianto sollevamento

- n.4 Elettropompe
- Portata totale 260 l/s (87 l/s a pompa);
- Prevalenza 8.0 m;
- Motore 15 kw per pompa;
- Motore elettrico trifase 400 V 50 hz;

COMMITTENTE:
RFI
 RETE FERROVIARIA ITALIANA
 GRUPPO FERROVIE DELLO STATO ITALIANE
 DIREZIONE INVESTIMENTI
 DIREZIONE PROGRAMMI INVESTIMENTI
 DIRETTRICE SUD - PROGETTO ADRIATICA

PROGETTAZIONE:
ITALFERR
 GRUPPO FERROVIE DELLO STATO ITALIANE

DIREZIONE TECNICA
U.O. IMPIANTI INDUSTRIALI E TECNOLOGICI

PROGETTO ESECUTIVO

RIASSETTO NODO DI BARI
 TRATTA A SUD DI BARI: VARIANTE DI TRACCIO TRA BARI C.L.E. E BARI TORRE A MARE
 Opere soggette a prescrizione della Delibera OPE n. 1 del 28 gennaio 2015
 Sottovia carrabile e ciclopedonale S. Anna

IMPIANTO SOLLEVAMENTO ACQUE
 SEZIONI TRASVERSALI E LONGITUDINALI TIPOLOGICHE

SCALA: 1:50

COMMESSA LOTTO FASE ENTE TIPO DOC. OPERA/DISCIPLINA Progr. REV.
 I A 1 U 0 4 E 1 7 W B FA 0 1 0 6 4 0 2 A

Rev.	Descrizione	Redatto	Data	Verificato	Data	Approvato	Data	Autorizzato	Data
A	EMISIONE ESECUTIVA	A. MARINO	NOVEMBRE 2018	V. MANACOLI	NOVEMBRE 2018	F. CERONE	NOVEMBRE 2018		

File: IAU 04 E 17 WX FA0106 402 A In. Elab.: