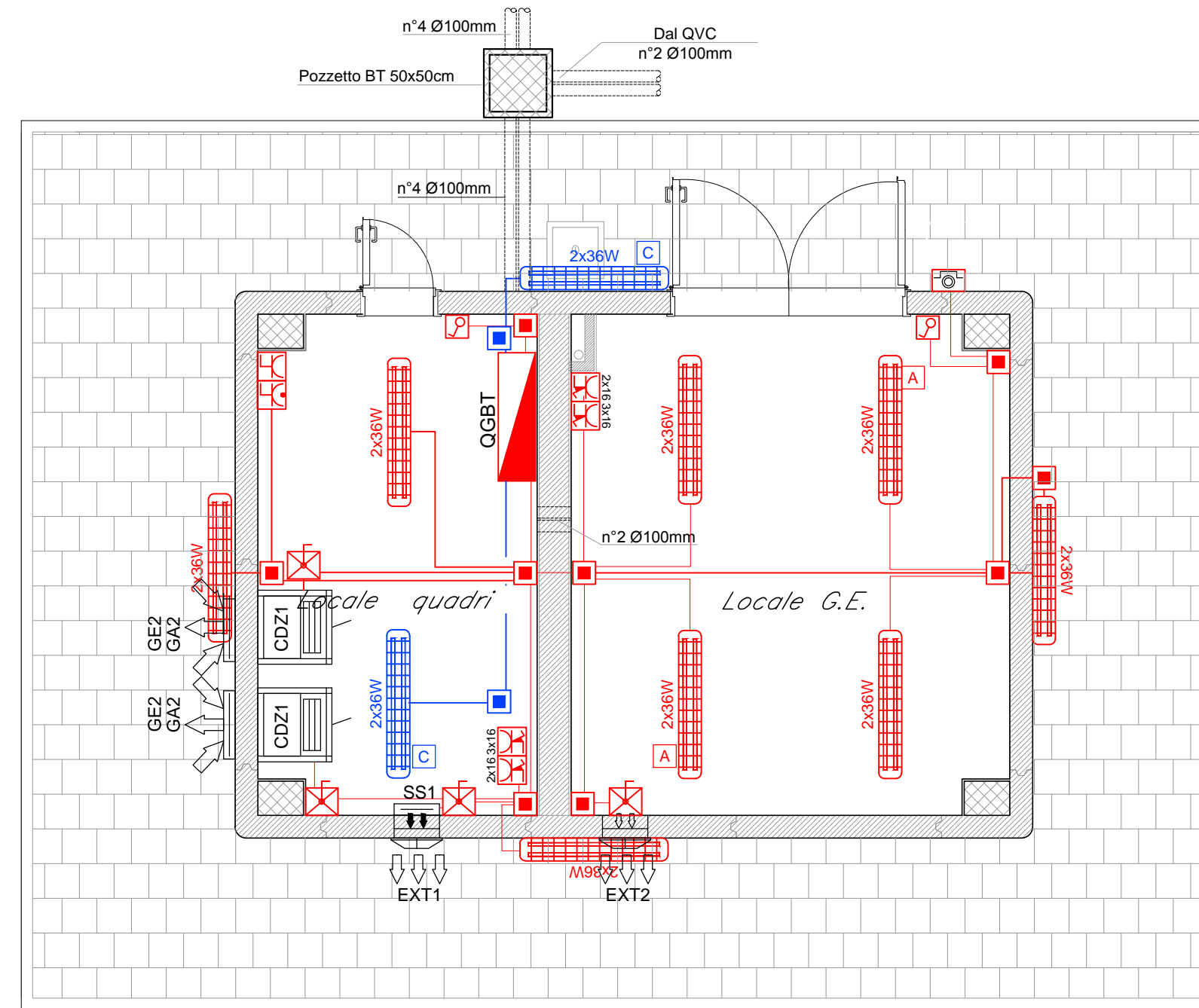
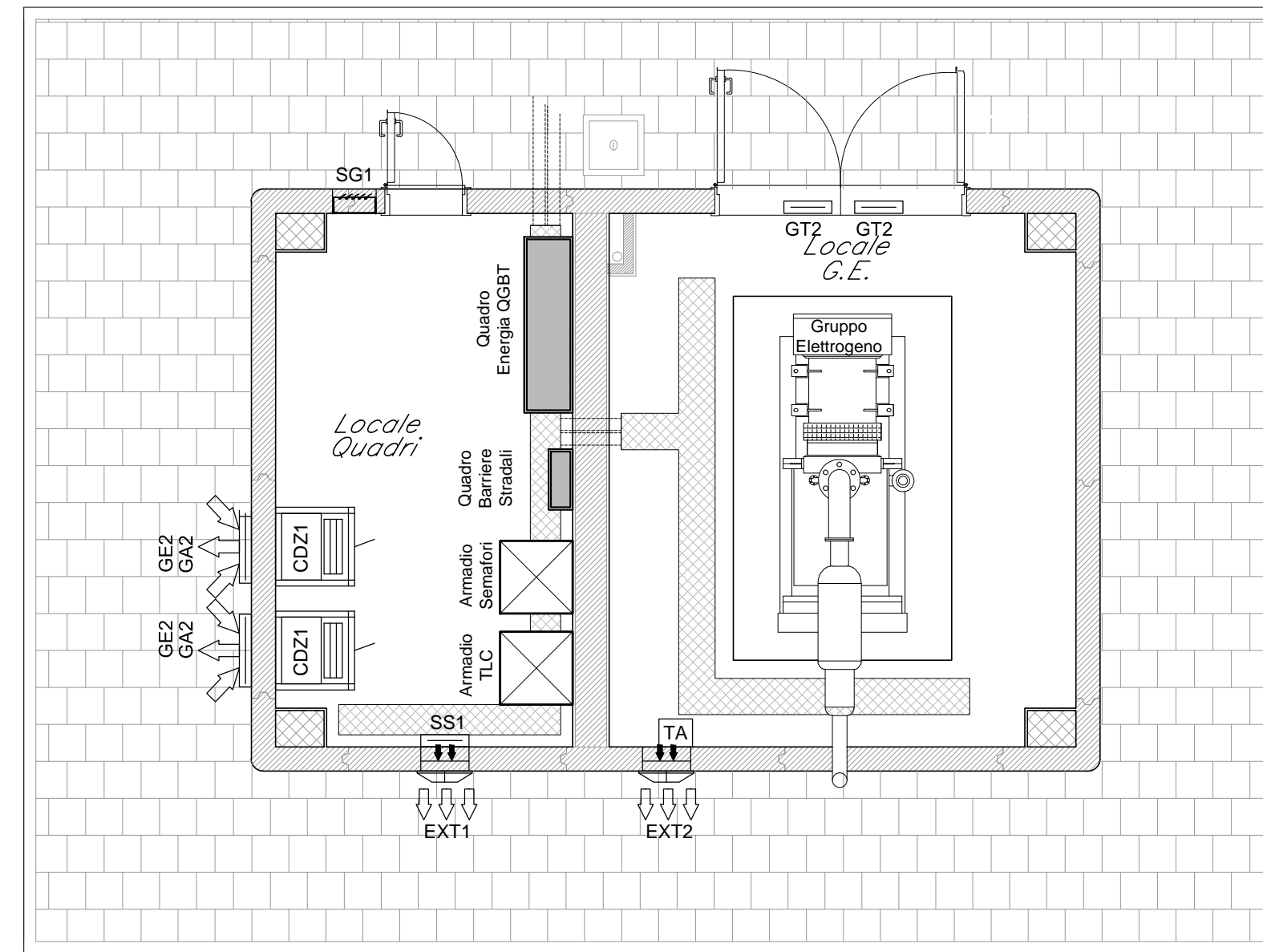


PIANTA  
IMPIANTO LFM

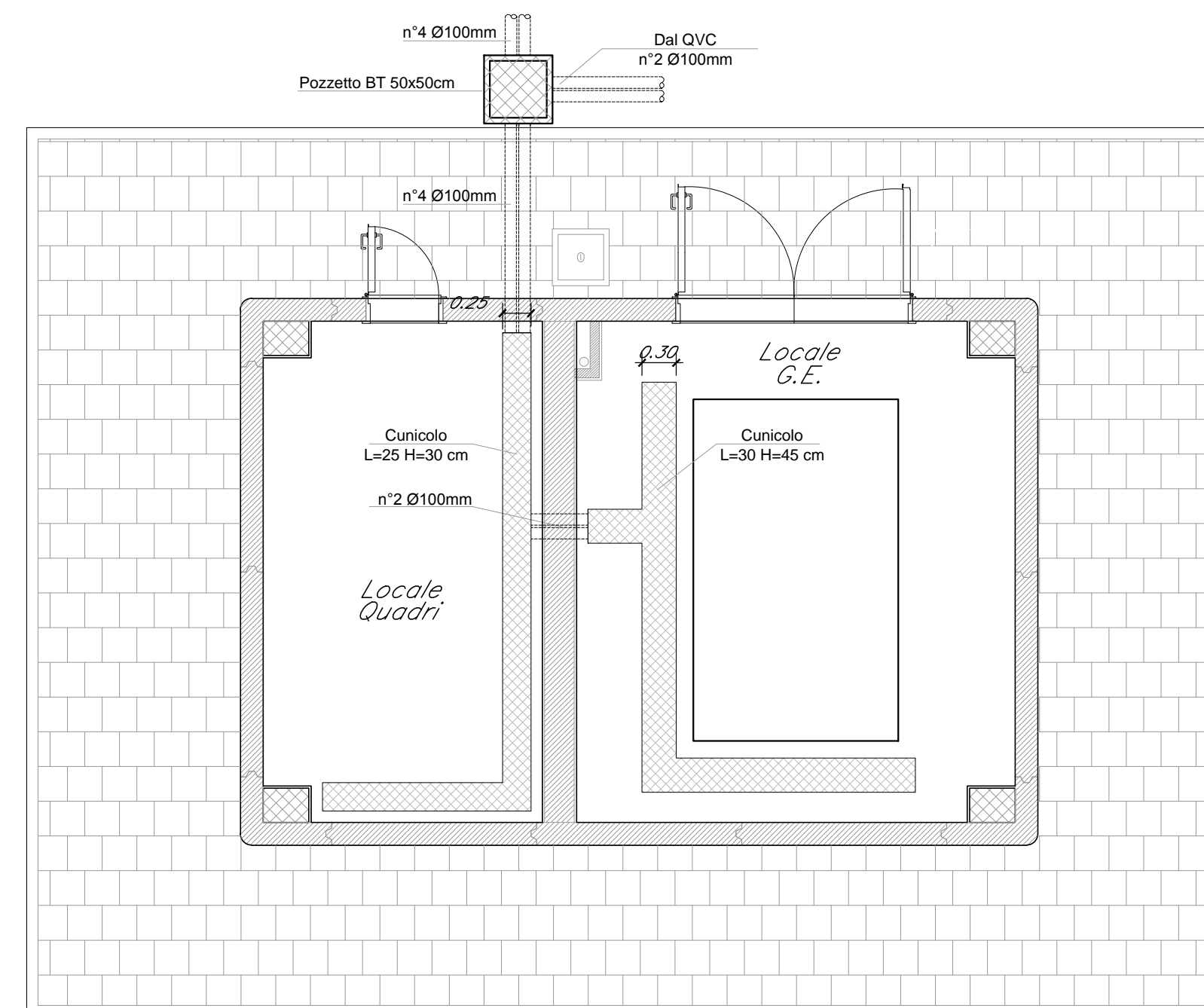


PIANTA  
LAYOUT APPARECCHIATURE

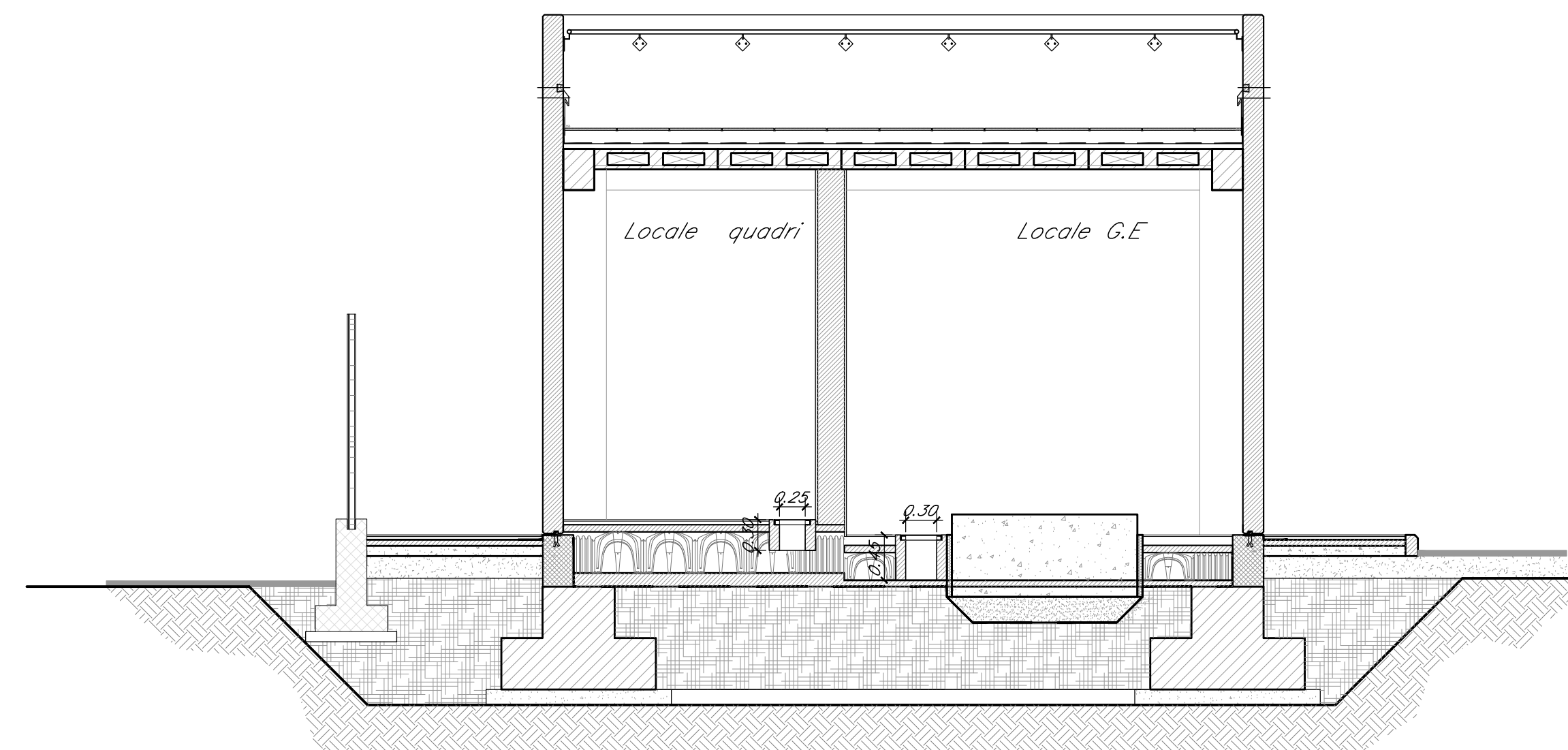


LEGENDA SIMBOLI IMPIANTI LFM	
	Armatura stagna per installazione a plafone o a sospensione, lampade fluorescenti 2x36W, corpo e diffusore in policarbonato, grado di protezione IP65
	Armatura stagna per installazione a plafone o a sospensione, lampade fluorescenti 2x36W, corpo e diffusore in policarbonato, grado di protezione IP65, classe II - Flusso 6700lm - Dotata di complesso autonomo di emergenza costituito da batteria (autonomia 120min), dispositivo di carica in tampone e gruppo di commutazione automatico
	Armatura stagna per installazione a plafone o a sospensione, lampade fluorescenti 2x36W, corpo e diffusore in policarbonato, grado di protezione IP65
	Indica corpo illuminante alimentato da circuito No-Break
	Scatola di derivazione in materiale termoplastico, dimensioni 120x80x50mm
	Scatola di derivazione in materiale termoplastico, dimensioni 120x80x50mm Circuito No-Break
	Interruttore unipolare
	Presse 2P+T 10A 230V ad alveoli allineati - Frutto in resina per installazione in scatola in resina IP40 da parete
	Presse 2P+T 16A 230V tipo UNEL completa di interruttore automatico bipolare (1 polo protetto) - Frutto in resina per installazione in scatola in resina IP40 da parete
	Gruppo presse a parete composto da: 1 presa IP65 interbloccata CEE17 2P+T 16A 230V 1 presa IP65 interbloccata CEE17 3P+T 16A 400V
	Sezionatore in cassetta in PVC per condizionatori e ventilazione
	Pulsante disalimentazione locale GE
	Tubo in PVC circuiti "Normale/Preferenziale"
	Tubo in PVC circuiti "No-break"
	Quadro elettrico di distribuzione bt in armadio in lamiera di acciaio zincato con porta in vetro - installazione a pavimento

PIANTA  
PIANO CUNICOLI



SEZIONE  
PIANO CUNICOLI



COMMITTENTE:

**RFI**  
RETE FERROVIARIA ITALIANA  
GRUPPO FERROVIE DELLO STATO ITALIANE  
DIREZIONE INVESTIMENTI  
DIREZIONE PROGRAMMI INVESTIMENTI  
DIRETTRICE SUD - PROGETTO ADRIATICA

PROGETTAZIONE:

**ITALFERR**  
GRUPPO FERROVIE DELLO STATO ITALIANE

DIREZIONE TECNICA  
U.O. TECNOLOGIE SUD

PROGETTO ESECUTIVO

RIASSETTO NODO DI BARI

TRATTA A SUD DI BARI; VARIANTE DI TRACCIATO TRA BARI C.LE E BARI TORRE A MARE  
Opere oggetto di prescrizione della Delibera CIPE n. 1 del 28 gennaio 2015

Sottovia carrabile e ciclopedonale S. Anna

IMPIANTO LFM  
AREA TECNICA - Fabbricato Tecnologico  
Pianta Fabbricato Tecnologico con ubicazione cavidotti e apparecchiature

SCALA:  
1:50

COMMESSA	LOTTO	FASE	ENTE	TIPO DOC.	OPERA/DISCIPLINA	PROGR.	REV.
IA1U	04	E	67	PB	LF0000	401	A

Rev.	Descrizione	Redatto	Data	Verificato	Data	Approvato	Data	Autorizzato Data
A	EMISSIONE ESECUTIVA	G. LAGANA	OTTOBRE 2016	L. SURACE	OTTOBRE 2016	F. GERNONE	OTTOBRE 2016	A. PRESTA NOVEMBRE 2016



File: IA1U04E67PBLF0000401A.dwg

n. Elab.: