

COMMITTENTE:



PROGETTAZIONE:



DIREZIONE TECNICA
U.O. ARCHITETTURA, AMBIENTE E TERRITORIO

PROGETTO ESECUTIVO

RIASSETTO NODO DI BARI

TRATTA A SUD DI BARI: VARIANTE DI TRACCIATO TRA BARI C.LE E BARI TORRE A MARE
Opere oggetto di prescrizione della Delibera CIPE n. 1 del 28 gennaio 2015

Sottovia carrabile e ciclopedonale S. Anna

Verifica di Compatibilità paesaggistica ai sensi del D.P.C.M. 12/12/2005
Dossier fotografico

SCALA:

-

COMMESSA LOTTO FASE ENTE TIPO DOC. OPERA/DISCIPLINA PROGR. REV.

IA1U 04 E 22 DX IM0007 402 A

Rev.	Descrizione	Redatto	Data	Verificato	Data	Approvato	Data	Autorizzato Data
A	EMISSIONE ESECUTIVA	F. ROCCHI	OTTOBRE 2016	F. PETRELLI G. DAJELLI	OTTOBRE 2016	E. GERNONE	OTTOBRE 2016	A. MARTINO OTTOBRE 2016

ITALFERR S.p.A.
Dott. Arch. Valter Martino
Ordine Architetti di Roma
n. 10485

File: IA1U04E22DXIM0007402A

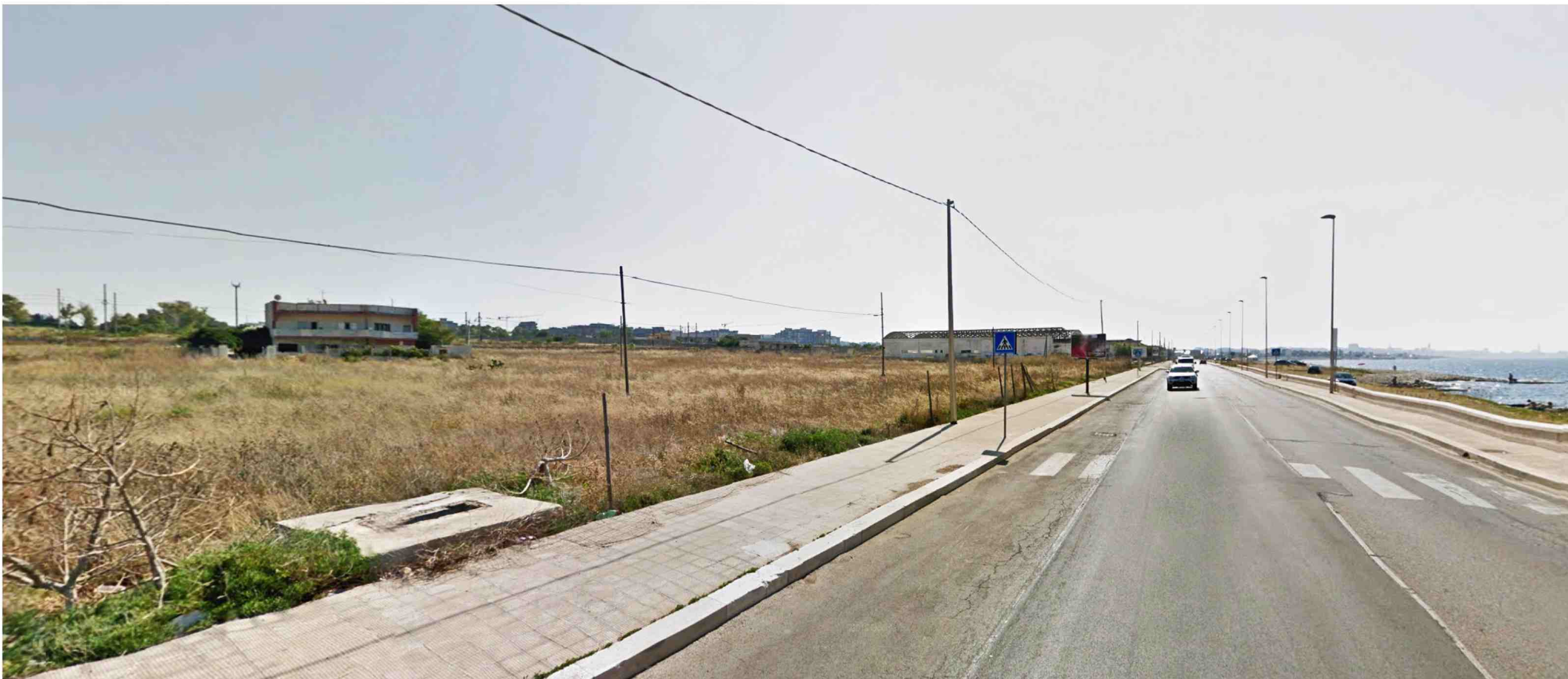
n. Elab.:



CARTOGRAFIA DELL'INTERVENTO



VISTA SATELLITARE - STATO DI FATTO



PUNTO DI RIPRESA FOTOGRAFICA 1



PUNTO DI RIPRESA FOTOGRAFICA 2



PUNTO DI RIPRESA FOTOGRAFICA 3



PUNTO DI RIPRESA FOTOGRAFICA 4



PUNTO DI RIPRESA FOTOGRAFICA 5



PUNTO DI RIPRESA FOTOGRAFICA 6



PUNTO DI RIPRESA FOTOGRAFICA 7