

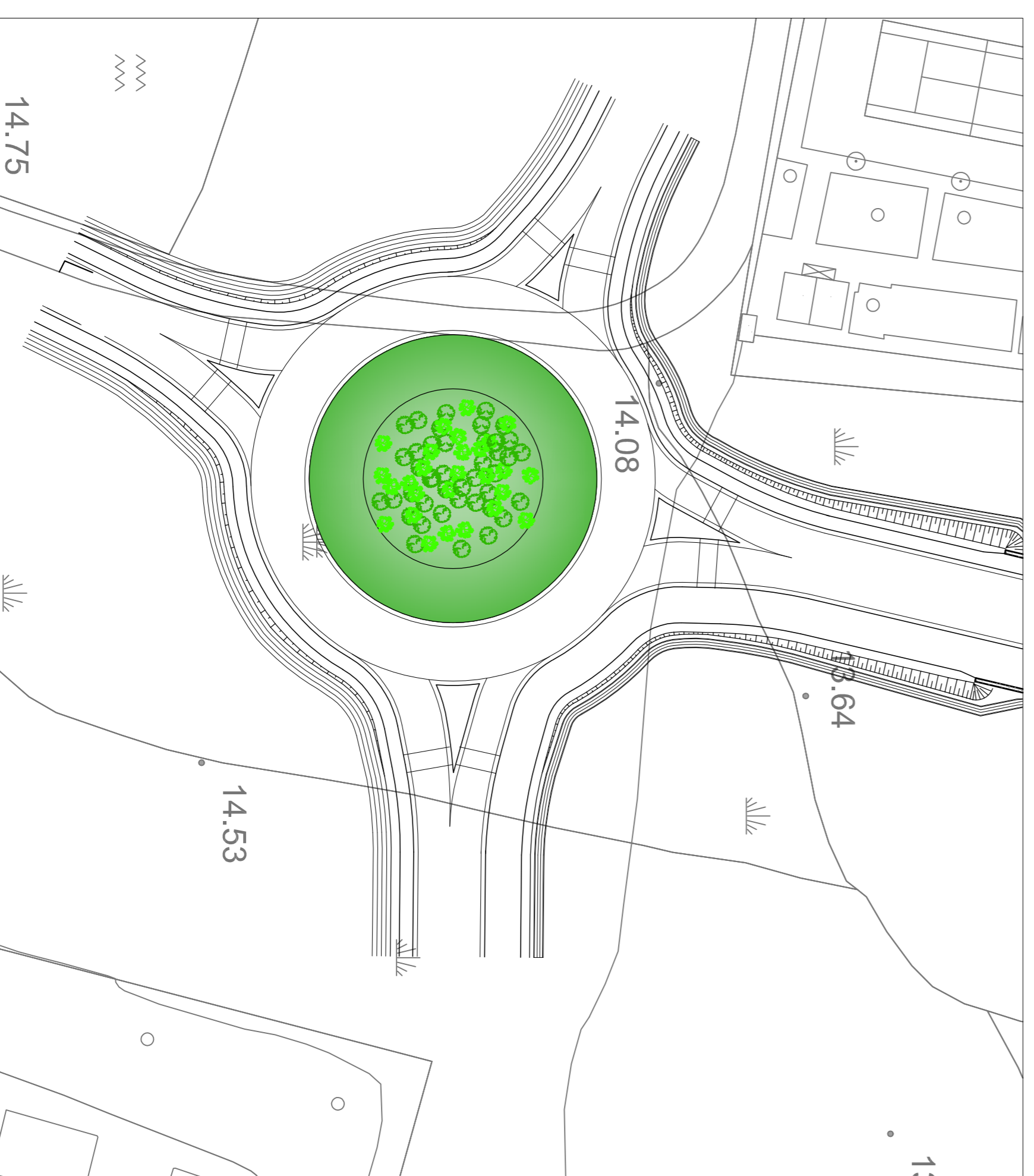
**Planimetria generale**  
scala 1:2000



**Planimetria Rotatoria A**  
scala 1:500

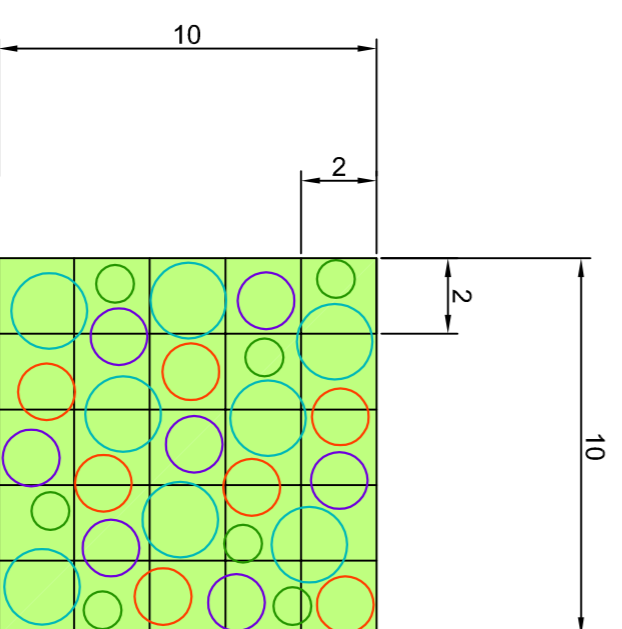


**Planimetria Rotatoria B**  
scala 1:500



**Schema tipologico di impianto**

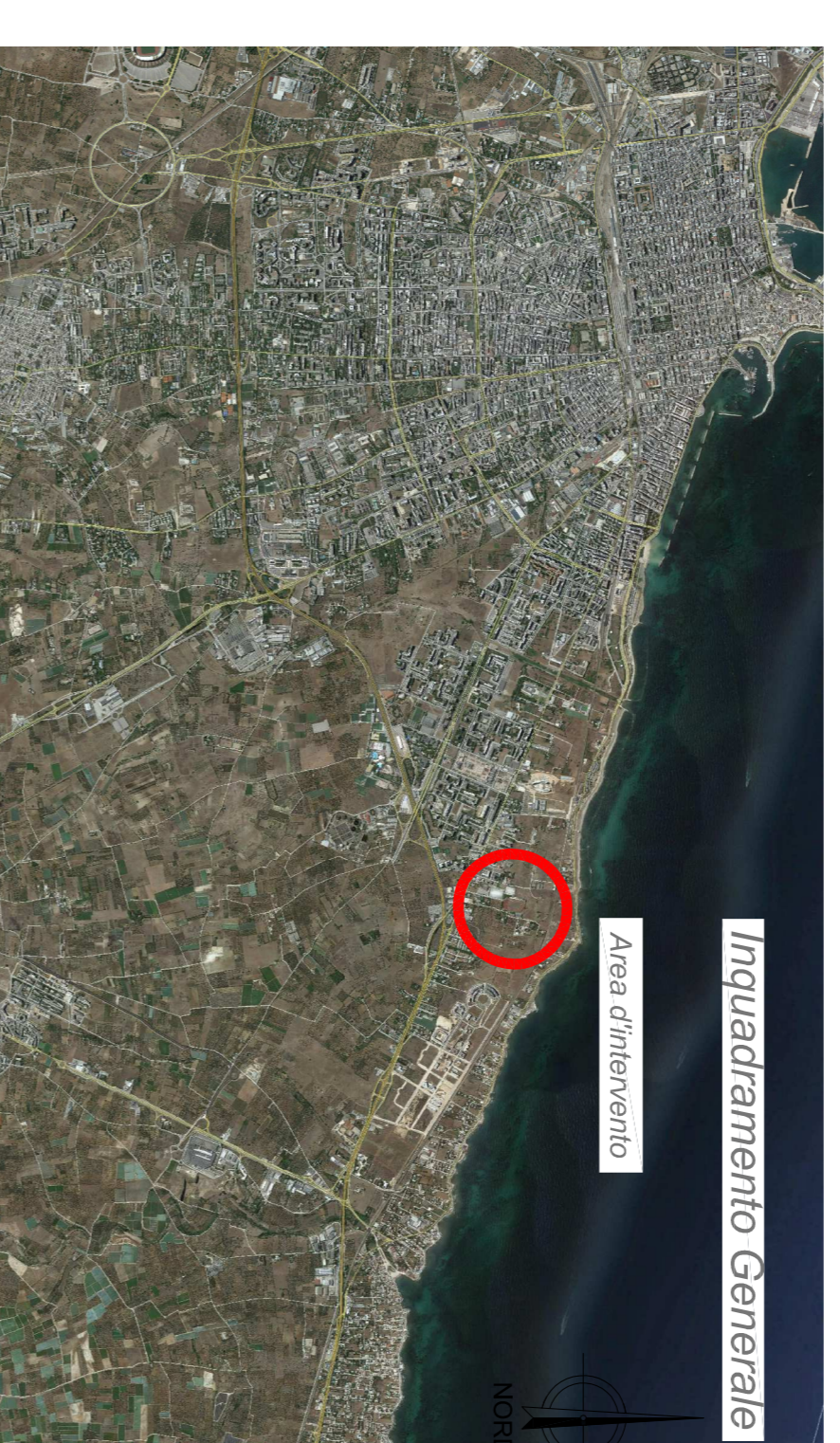
Mecchia arbustiva (area circolare interna R=10 m)



Specie	Utilizzo	n°
Olea europaea oleaster - Olivastro	27,6%	8
Pistacia lentiscus - Lentisco	24,1%	7
Myrtus communis - Mirto comune	24,1%	7
Chamærope hirsuta - Palma nana	24,1%	7
Prato fiorita rotatoria totale	100%	259 mq



**Inquadramento Generale**



COMMITTENTE:

**GRUPPO FERROVIARIO ITALIANO**  
GRUPPO FERROVIE DELLO STATO ITALIANE  
DIREZIONE INVESTIMENTI  
DIREZIONE PROGRAMMI INVESTIMENTI  
DIRETTRICE SUD - PROGETTO ADRIATICA

PROGETTAZIONE:

**ITALFERRA**  
GRUPPO FERROVIE DELLO STATO ITALIANE

**DIREZIONE TECNICA**  
**U.O. ARCHITETTURA, AMBIENTE E TERRITORIO**

**PROGETTO ESECUTIVO**

**RIASSETTO NODO DI BARI**

TRATTA A SUD DI BARI: VARIANTE DI TRACCIA TO TRA BARI CLE E BARI TORRE A MARE  
Opera oggetto di prescrizione della Delibera G.R. n. 1 del 20 gennaio 2015  
**Settore carrabile e ciclopedonale S. Anna**

**INTERVENTI DI MITIGAZIONE**  
Opere a verde - Planimetria e sezioni tipologiche

SCALA:  
voche

COMMESSA LOTTO FASE ENTE TIPO.DOC. OPERANDISCIPLINA PROG. REV.

1	A	1	U	0	4	E	2	2	P	Z	1	A	0	0	0	0	4	0	1	A
---	---	---	---	---	---	---	---	---	---	---	---	---	---	---	---	---	---	---	---	---

Rev.	Descrizione	Reddito	Data	Verificato	Data	Approvato	Data	Autorizzato	Data
A	EMESIONE ESECUTIVA	F. RICCHI	OTTOBRE 2018	F. RICCHI	OTTOBRE 2018	F. RICCHI	OTTOBRE 2018		

Fig.: IA11U04E22PZAN000907A.dwg

n. EMB.

ITALFERRA S.p.A.  
Dott. Arch. Roberto  
Ordine Architetti di Bari  
n. 4045