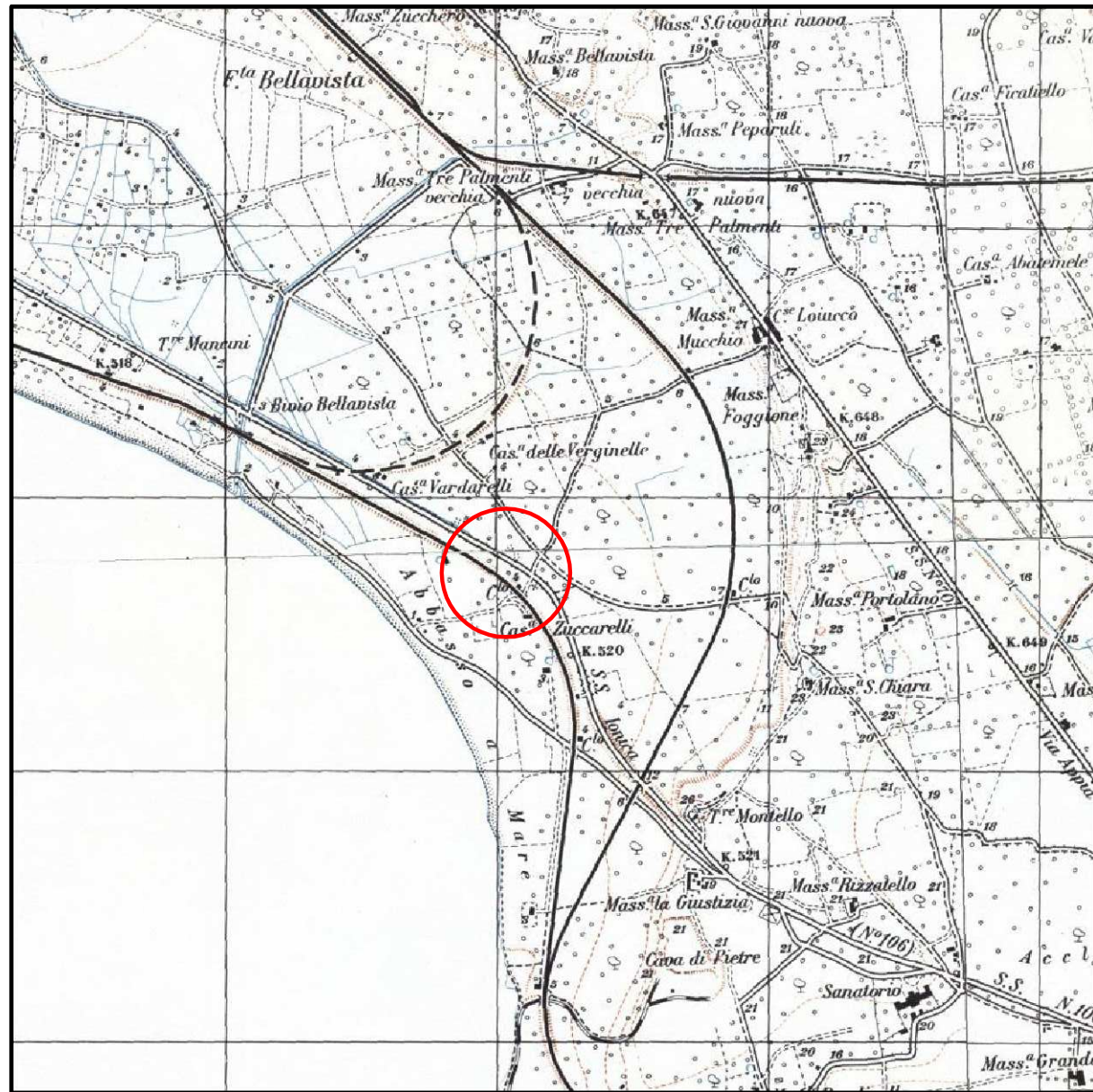


Il presente disegno è di proprietà aziendale - La società tutelerà i propri diritti a termine di legge.

Il presente disegno e' di proprietà aziendale - La società tutelerà i propri diritti a termine di legge.



COROGRAFIA SCALA 1: 25000 ISOLE CORADI FG. 202 III-N.E.

Comune di: Taranto

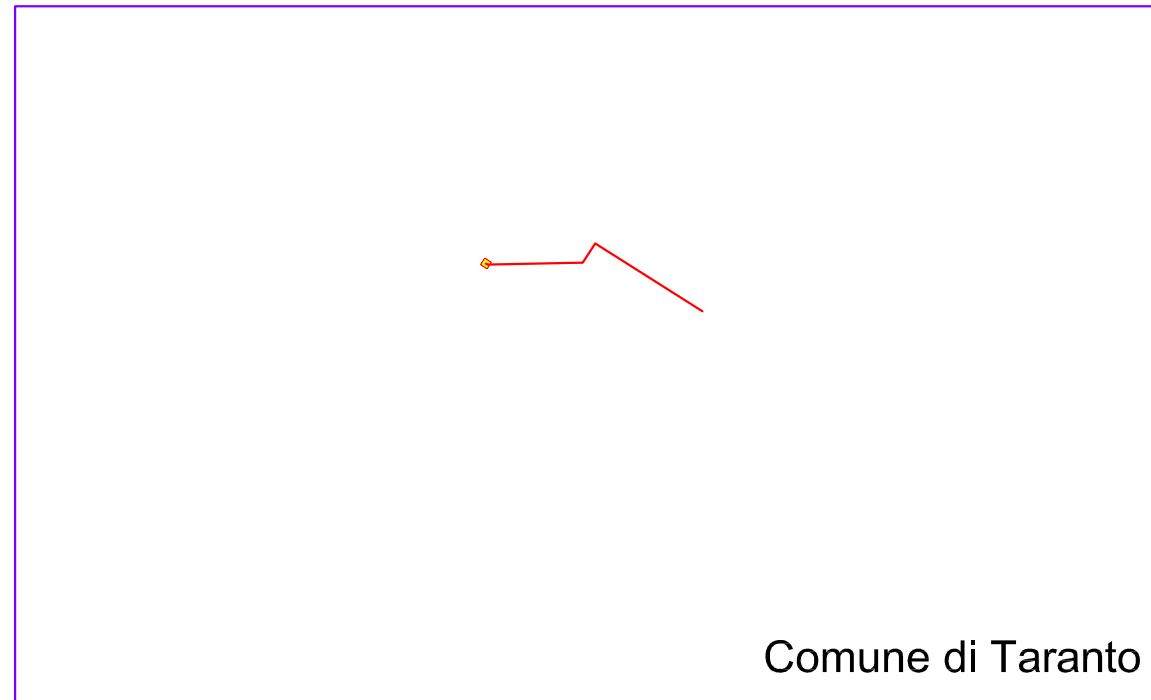
Provincia di: Taranto



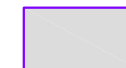
0	06/05/2019	EMISSIONE PER PERMESSI	C.DELL'ACQUA	G.TORTORELLI	R.FESTA
REV.	DATA	DESCRIZIONE	ELABORATO	VERIFICATO	APPROVATO
Proprietario		Progettista	Disegno		
			DISOR-142798-TELE		
MET. ALL.TO ACQUEDOTTO PUGLIESE S.P.A. IN COMUNE DI TARANTO (TA) DN 100 (4") - 75 bar Planimetria di Progetto Percorso Polifora costituita da 3 Monotubi			Revisione	0	
			Comm.	NR/18394/R-L01	
			Cod. tec.	20430	
			Scala	1:2000	

QUADRO DI UNIONE

Provincia di Bari



Il presente disegno è di proprietà aziendale - La società tutelerà i propri diritti a termine di legge.



Il presente disegno è di proprietà aziendale - La società tutelerà i propri diritti a termine di legge.

DATI CARATTERISTICI

DATI GENERALI POLIFORA
 3 MONOTUBI PEAD DN50 PN16
 COLORI VERDE, ROSSO, BIANCO

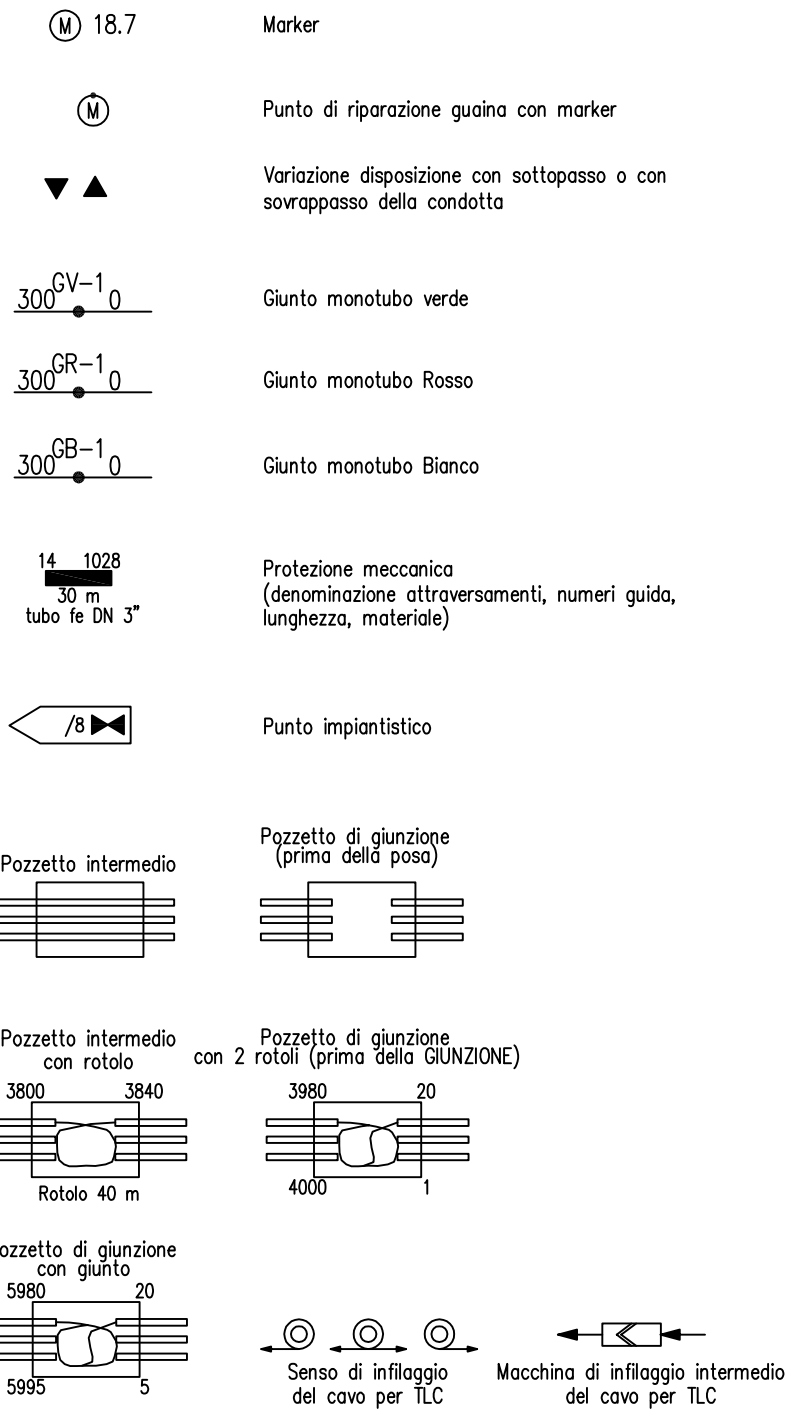
DATI GENERALI CAVO 1
 Tipo cavo: 24 FO
 Sigla: TOL6D 6(4SMR) T/EVE

MARKER TIPO EMS 1250 'ARANCIO'
 DITTA 3M ITALIA

MARKER TIPO EMS 1250 'ARANCIO'
 DITTA 3M ITALIA

FASE EMISSIONE PER PERMESSI

LEGENDA POLIFERA



DATI TECNICI FUNZIONALI

FUNZIONI DEL "PUNTO"	7
CAVO 1 - CARATTERISTICHE DI POSA, MARKER, VARIAZIONI DI POSIZIONE, RIPARAZIONE GUAINA	6
DENOMINAZIONE ATTRAVERSAMENTI E TIPO DEI POZZETTI	5
MONOTUBO 1 (VERDE) - POZZETTI, PROTEZIONI MECCANICHE	4
MONOTUBO 1 (ROSSO) - POZZETTI, PROTEZIONI MECCANICHE	
MONOTUBO 1 (BIANCO) - POZZETTI, PROTEZIONI MECCANICHE	
MONOGRAFIE POZZETTI E DISEGNI PARTICOLARI	3
DISEGNI DI DETTAGLIO E SEZIONI	2
CONFINI AMMINISTRATIVI	1

CONFINI AMMINISTRATIVI	1
------------------------	---

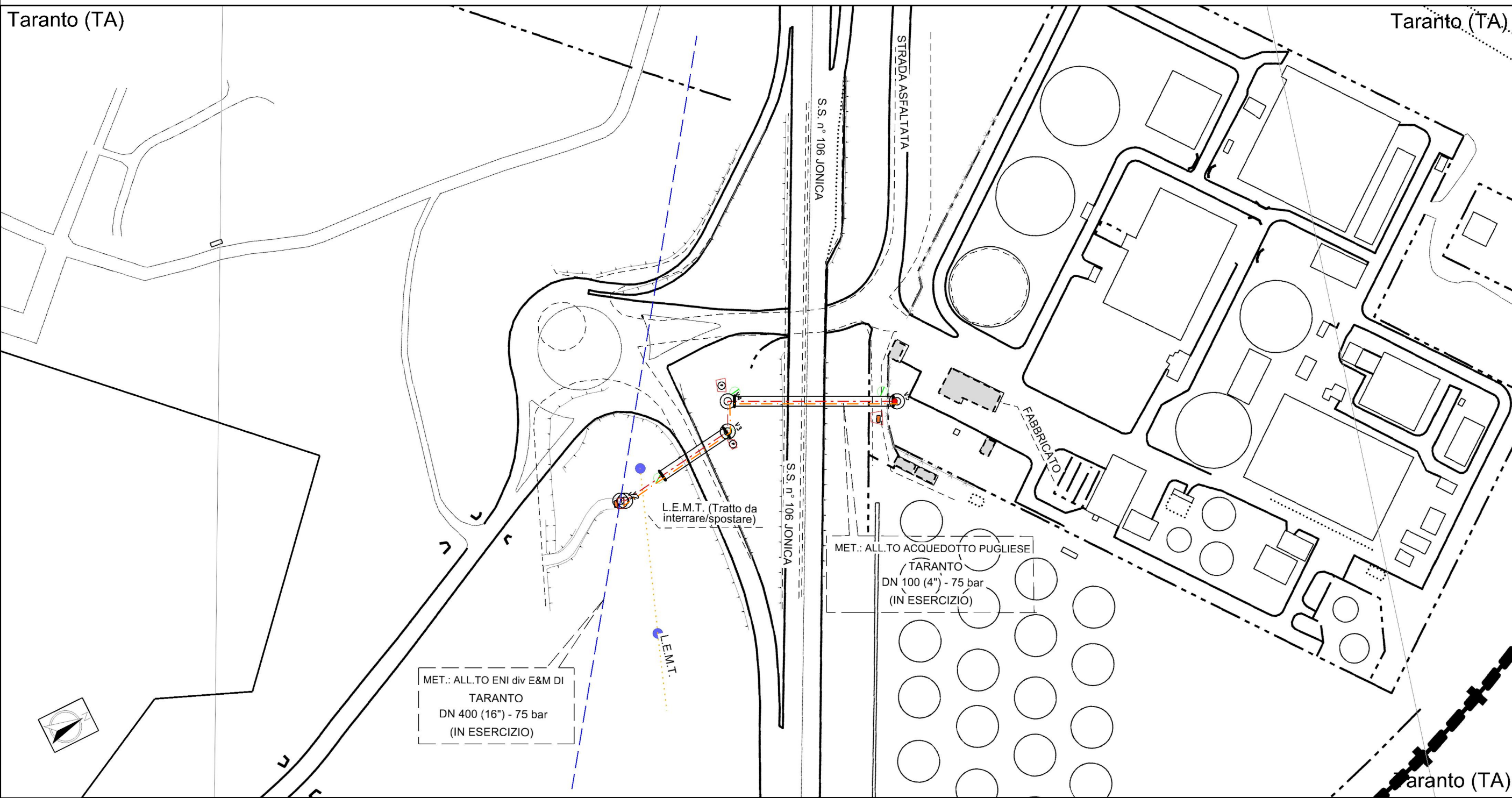
7				PO	VI V2	PC	
6						(M)	
5				POZZETTO DI IMPIANTO AFFIORANTE 125X80	ATTRAVERSAMENTO SVINCOLO S.S. N. 106	ATTRAVERSAMENTO STRADA S.S. N. 106	POZZETTO INTERRATO 125X80
4							
3				P.1 Pozzetto di impianto affiorante 			P.2 Pozzetto interrato
2				DISOR-142798-06			
1							

Il presente disegno è di proprietà aziendale - La società tutelerà i propri diritti a termine di legge.

Pagina n° 4 di 7 COD.TEC. 20430

Attenzione: la scala di rappresentazione è 1: 2000 , ma la CTR proviene da fogli in scala 1:5000

Tavola di Rappresentazione 1



Taranto (TA)

TABELLA ANNOTAZIONI

ELENCO DEI DISEGNI DI DETTAGLIO

CTR

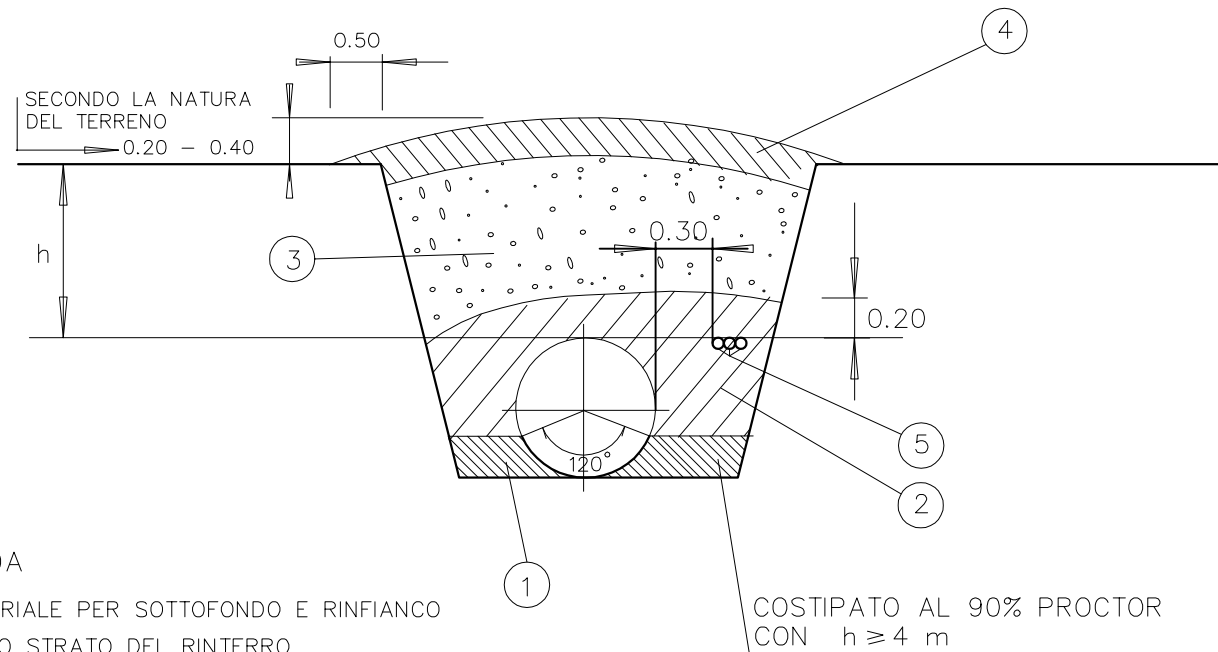
27600000332 Monotubo portacavo TLC in PEAD di colore NERO, DN 50 ,spessore 6,9 mm , PN≥16 , colore identificativo ROSSO, rispondente al C.T. 5053 Rev. 1 in particolare al punto 2.1	163 m
27600000323 Monotubo portacavo TLC in PEAD di colore NERO, DN 50 ,spessore 6,9 mm , PN≥16 , colore identificativo VERDE, rispondente al C.T. 5053 Rev. 1 in particolare al punto 2.3	163 m
27600000324 Monotubo portacavo TLC in PEAD di colore NERO, DN 50 ,spessore 6,9 mm , PN≥16 , colore identificativo BIANCO, rispondente al C.T. 5053 Rev. 1 in particolare al punto 2.2	163 m
27600000326 Tappo chiuso ad espansione di colore NERO, rimuovibile, per monotubo (in PEAD, DN 50 PN≥16, Φ EST. 50 mm-0/+0,4 , Φ int. 36,2 mm), rispondente al C.T. 5055 Rev. 0 in particolare al punto 2.2	n. 6
27600000325 KIT composto da 2 sellette in PEAD DN 50 per n° 3 monotubi di cui una adibita alla chiusura dell'altra conforme al C.T. 5056 Rev. 0 punto 2.1	Q.B.

Il presente disegno è di proprietà aziendale - La società tutelerà i propri diritti a termine di legge.

L'equidistanza fra le curve di livello è di m 5.
L'altimetria, espressa in metri, è riferita al livello medio del mare.



POSA DELLA POLIFORA - TRINCEA COMUNE ALLA CONDOTTA



LEGENDA

- 1- MATERIALE PER SOTTOFONDO E RINFIANCO
- 2- PRIMO STRATO DEL RINTERRO
- 3- COMPLETAMENTO DEL RINTERRO
- 4- STRATO SUPERFICIALE DI TERRENO
- 5- POLIFORA

A - SOTTOFONDO

IL SOTTOFONDO DEVE ESSERE REALIZZATO QUANDO IL FONDO DELLO SCAVO NON E' COSTITUITO DA SABBIA, ARGILLA E TERRA PRIVA DI SASSI E/O CIOTTOLI.
 IL SOTTOFONDO DEVE ESSERE REALIZZATO CON IDONEO MATERIALE DI TIPO GRANULARE AVENTE LE DIMENSIONI COMPRESSE TRA 0.06 mm E 25 mm CON PERCENTUALE DI FINE (INFERIORE A 0.06 mm) NON SUPERIORI AL 15% ED AVERE LO SPESSORE DI 10 - 20 cm. IL MATERIALE IDONEO PUO' PROVENIRE DA CAVE DI PRESTITO O ESSERE RICAVATO CON LA FRANTUMAZIONE DI MATERIALE PROVENIENTE DAGLI SCAVI.
 IL SOTTOFONDO DOVRA' ESSERE ESTESO FINO AD ABBRACCIARE UN ARCO DI CIRCONFERENZA DI ALMENO 120°, AVENDO CURA CHE I VUOTI RIMASTI TRA IL TUBO E LA PARTE SOTTOSTANTE IL TUBO, NONCHE' QUELLA FRA IL TUBO E LE PARETI DELLO SCAVO, VENGANO OPPORTUNAMENTE RIEMPIITI. IN PRESENZA DI ACQUA, COME NEGLI ALVEI FLUVIALI, IL SOTTOFONDO DEVE ESSERE REALIZZATO CON GHIAIA LAVATA A GRANULOMETRIA COMPRESA TRA 6mm E 25 mm.

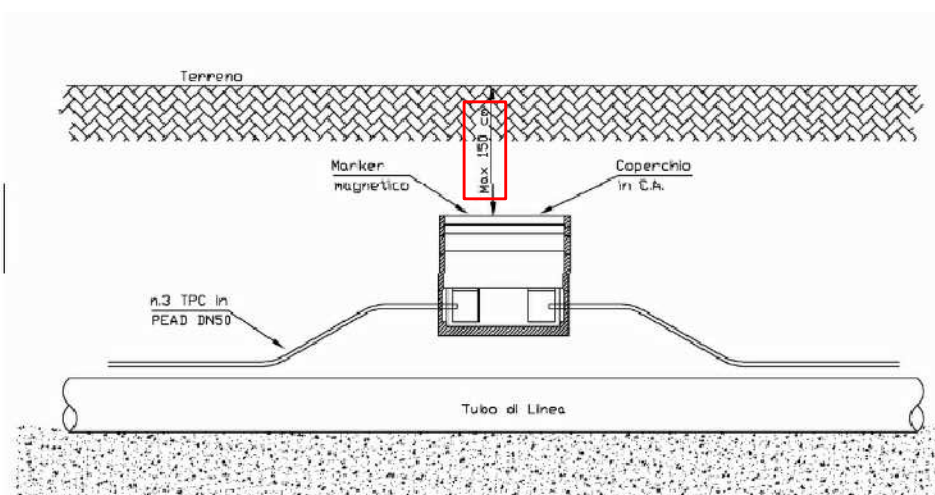
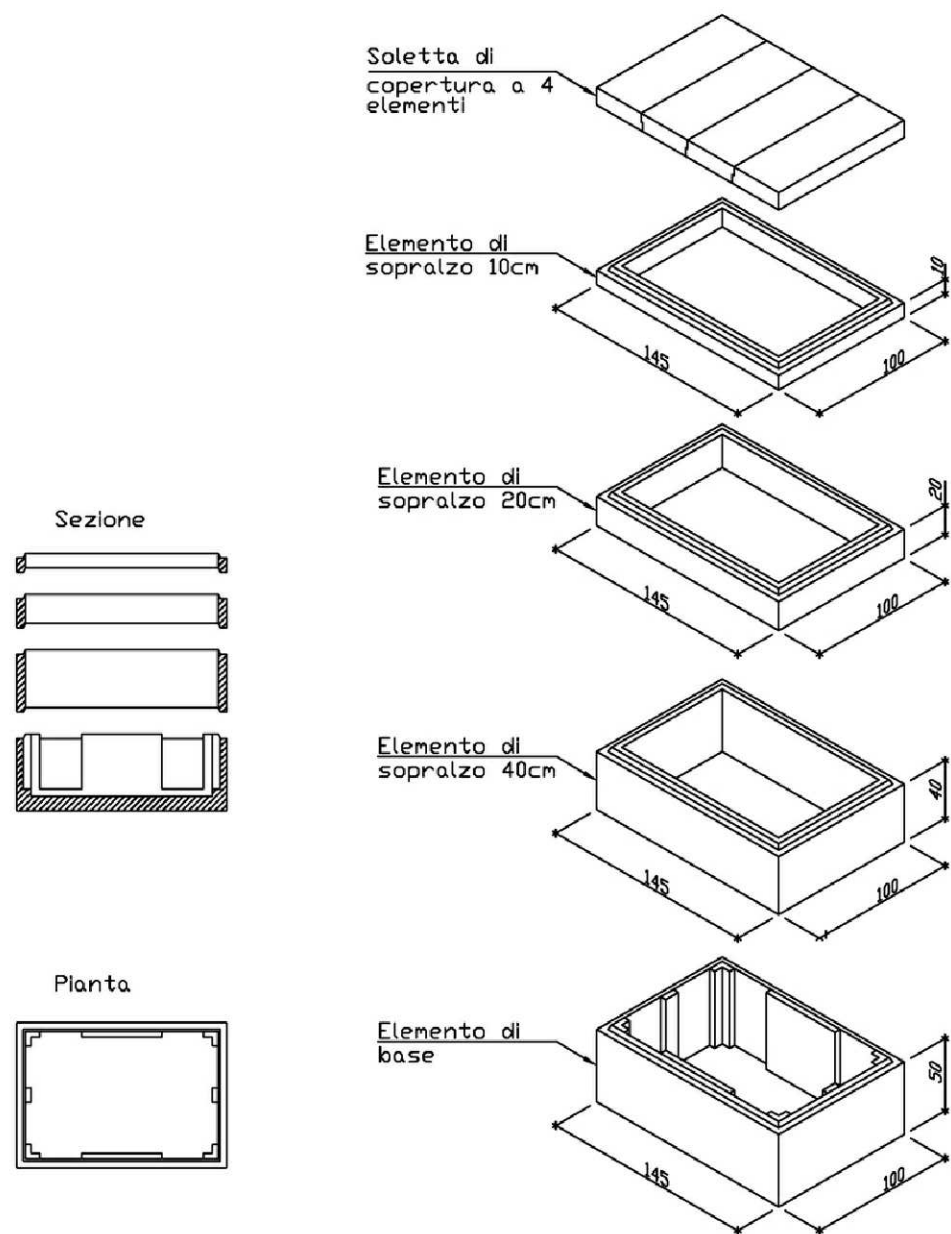
B - COPERTURA

LA COPERTURA DOVRA' AVERE UNO SPESSORE DI ALMENO 20 cm SOPRA LA GENERATRICE SUPERIORE DELLA CONDOTTA E DEVE ESSERE ESEGUITA CON MATERIALI AVENTI LE STESSE CARATTERISTICHE DI QUELLE USATE PER IL SOTTOFONDO.

C - POLIFERA

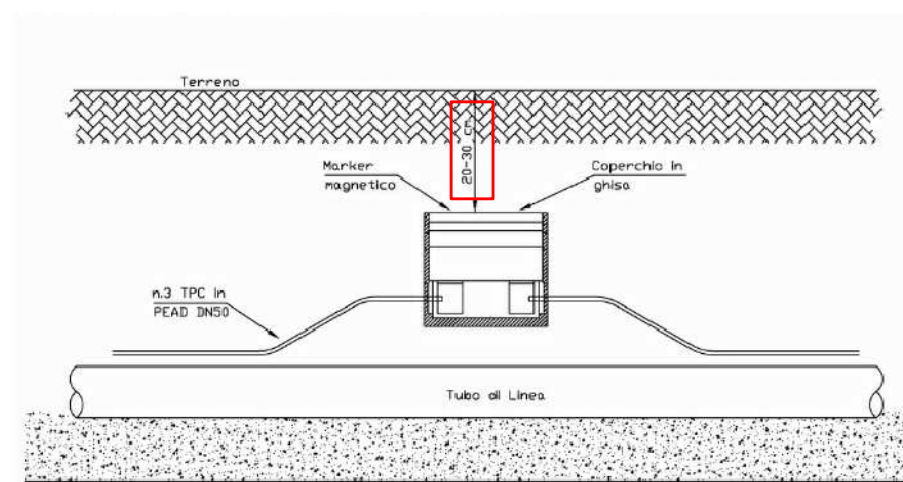
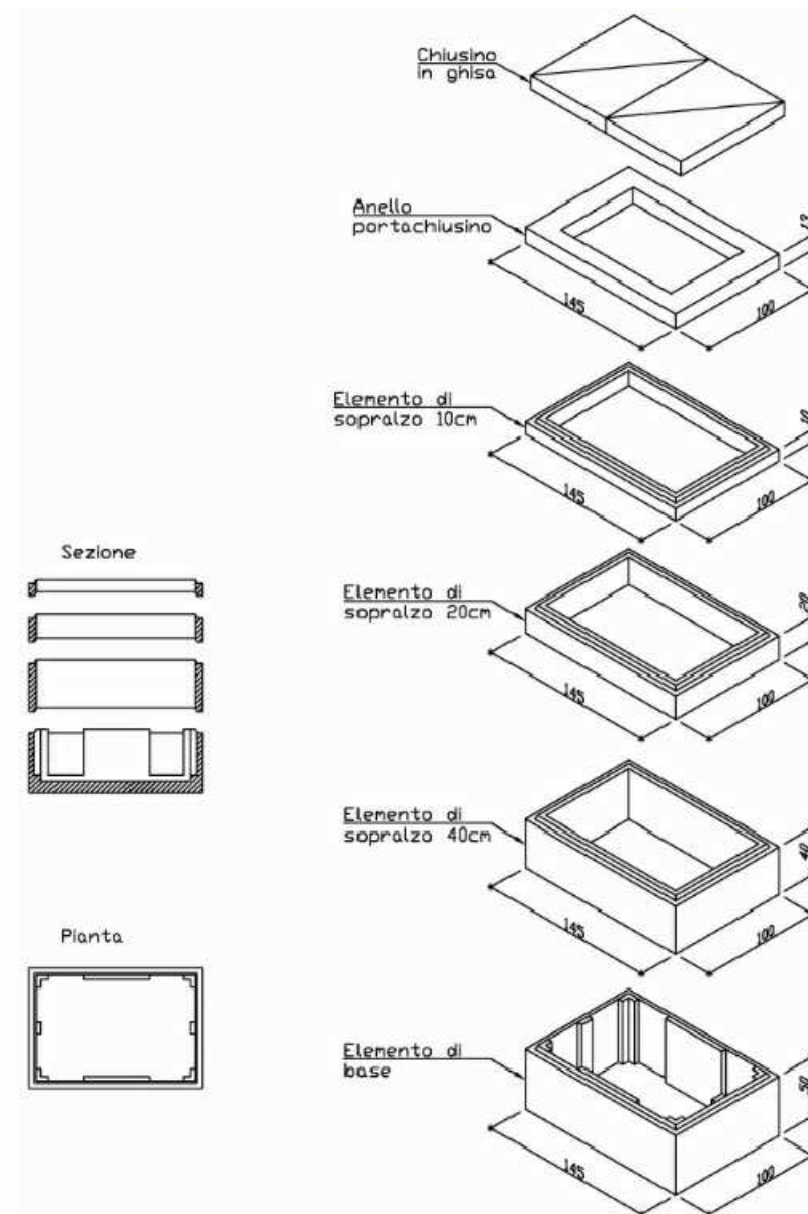
LA POLIFERA SARA' INTERROTTA OGNI 1 KM CIRCA DA POZZETTI INTERRATI INDIVIDUABILI, OLTRE CHE DALLA CARTOGRAFIA E DALLE COORDINATE GEOREFERENZIALI, TRAMITE MARKERS POSIZIONATI SULLA COPERTURA DELLO STESSO. I RIFERIMENTI TECNICI DA RISPETTARE SONO INDICATI NELLE N.T. N°1032 REV.2

TIPICO DEL POZZETTO IN C.A. INTERRATO



Nota:
Il TPC dovrà essere portato alla quota del pozzetto staccandolo dalla condotta qualche metro prima (in base alla profondità della condotta), in modo da mantenere un andamento elastico del tubo e non creare grosse angolazioni che potrebbero rendere più difficoltose le opere di inflaggio del cavo; sul coperchio del pozzetto dovrà inoltre essere posizionato un marker elettromagnetico EMS del tipo 3M.

TIPICO DEL POZZETTO IN C.A. AFFIORANTE/SEMI-AFFIORANTE



Il presente disegno è di proprietà aziendale - La società tutelerà i propri diritti a termine di legge.