



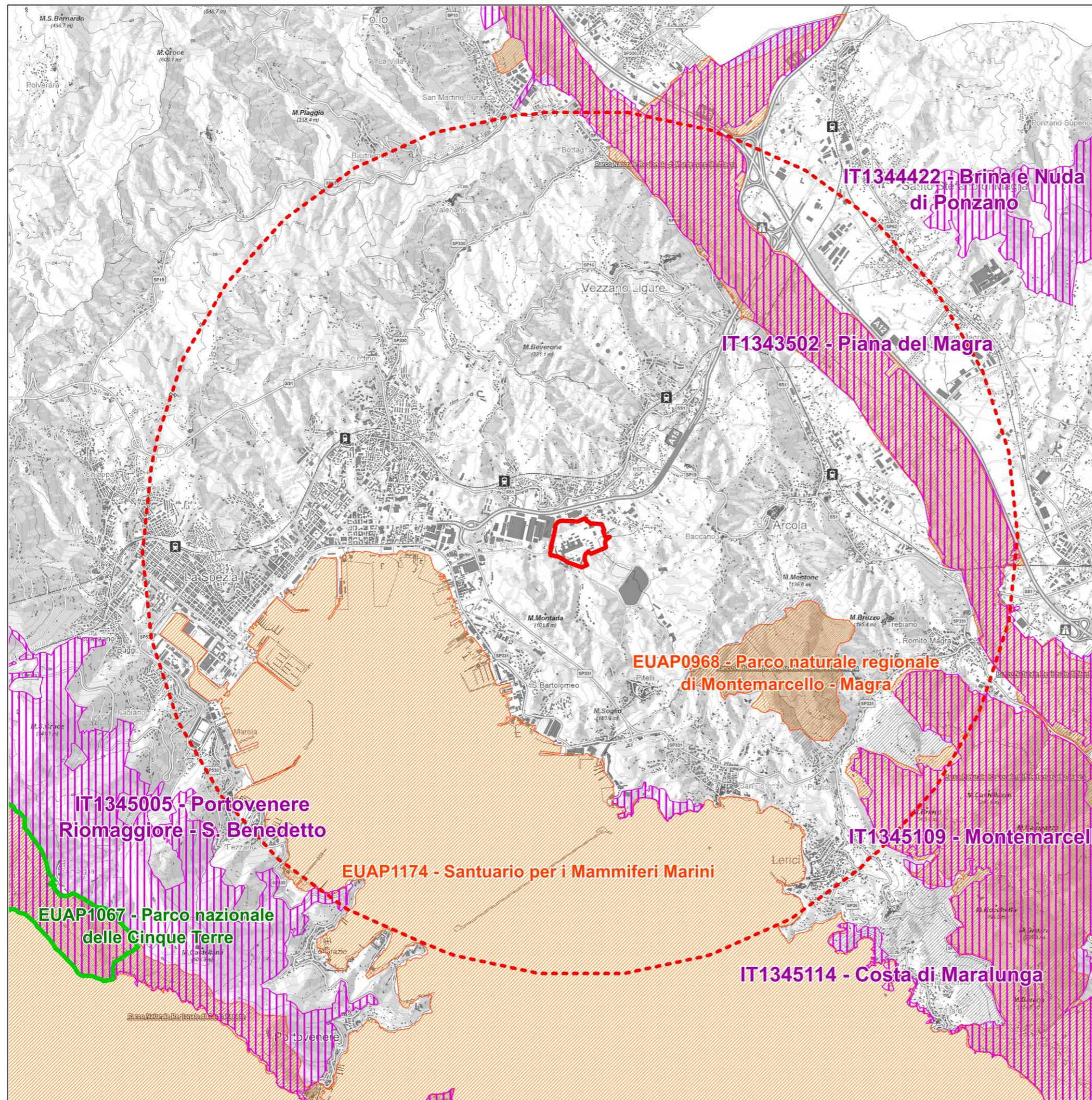
Centrale Termoelettrica "Eugenio Montale" di La Spezia

Progetto di sostituzione dell'unità a carbone esistente con nuova unità a gas

STUDIO PRELIMINARE AMBIENTALE

Tavola 2.7.1 - Aree protette e/o tutelate

scala 1:50.000



Legenda

Rete Natura 2000

Zone Speciali di Conservazione (ZSC)

Aree protette

Parco Nazionale

Parchi e riserve regionali

Altre informazioni

Centrale di La Spezia

Fascia di 5 km dal sedime dell'impianto



chilometri
Sistema di riferimento: WGS84-UTM fuso 32 nord

