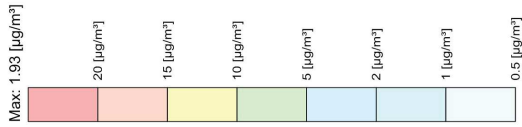


Tavola AL-01.a
 Scenario attuale
 (area locale)

**Ricadute delle emissioni
 convogliate ai camini**

SO₂ - Concentrazione media annua [$\mu\text{g}/\text{m}^3$]
 (protezione della vegetazione)

Livello Critico (D.Lgs. 155/2010): 20 [$\mu\text{g}/\text{m}^3$]

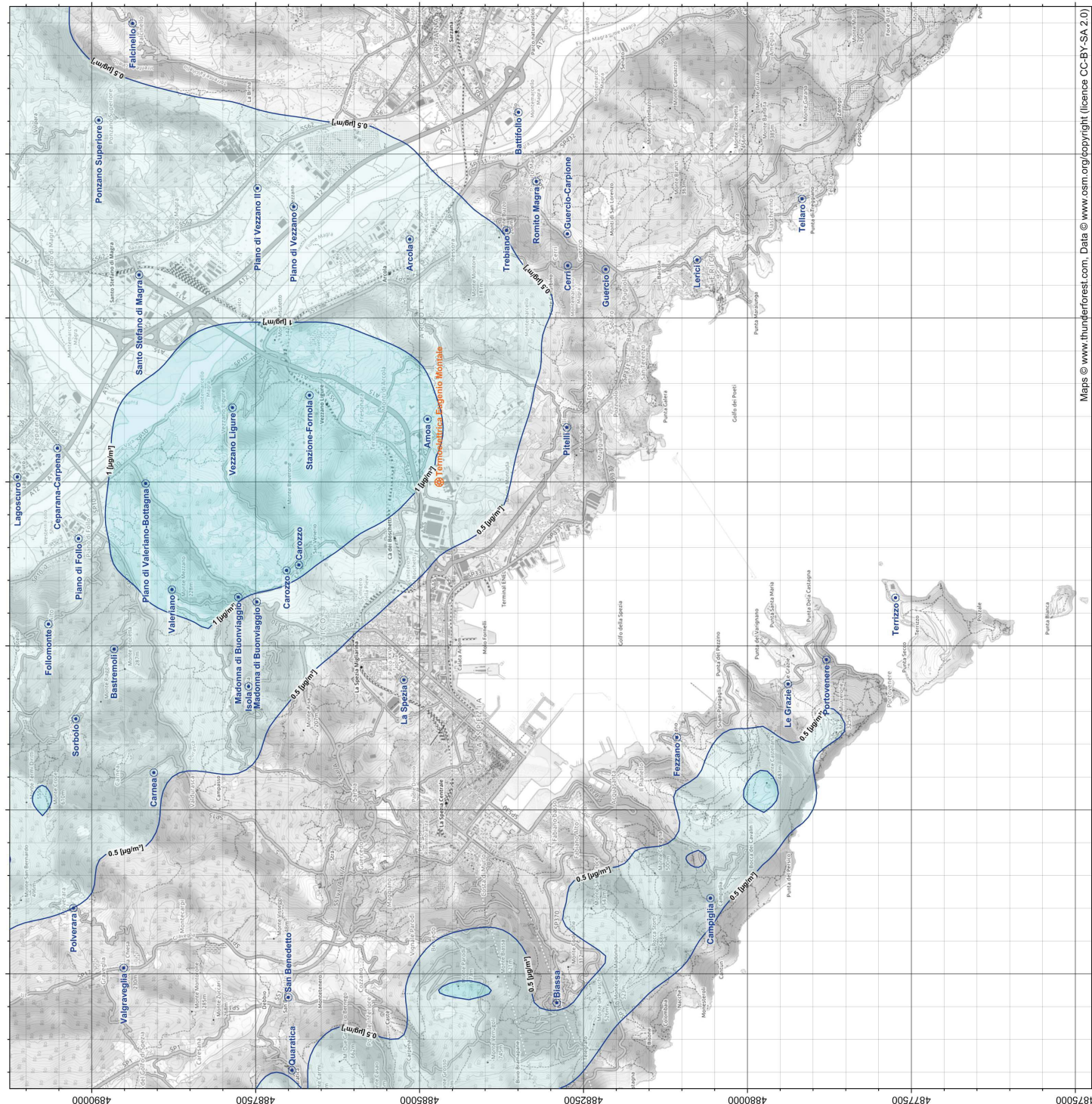


- Dominio di calcolo
- Area visualizzata
- Centrale
- Centri abitati (Istat, 2011)

STATISTICHE
 Massimo: 1.93E+00
 Media: 4.91E-01
 1° quantile: 3.19E-01
 Mediana: 3.82E-01
 3° quantile: 3.85E-01



Sistema di Riferimento
 ETRS89 / UTM zona 32N



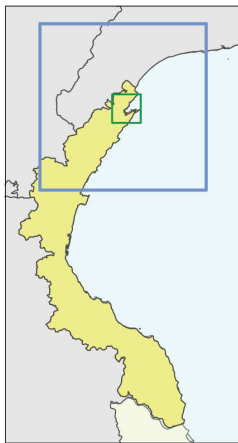
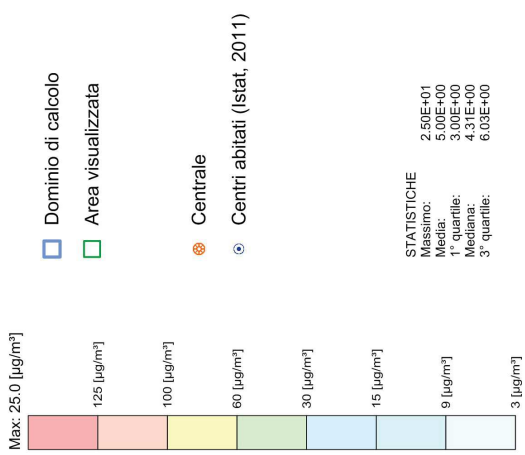


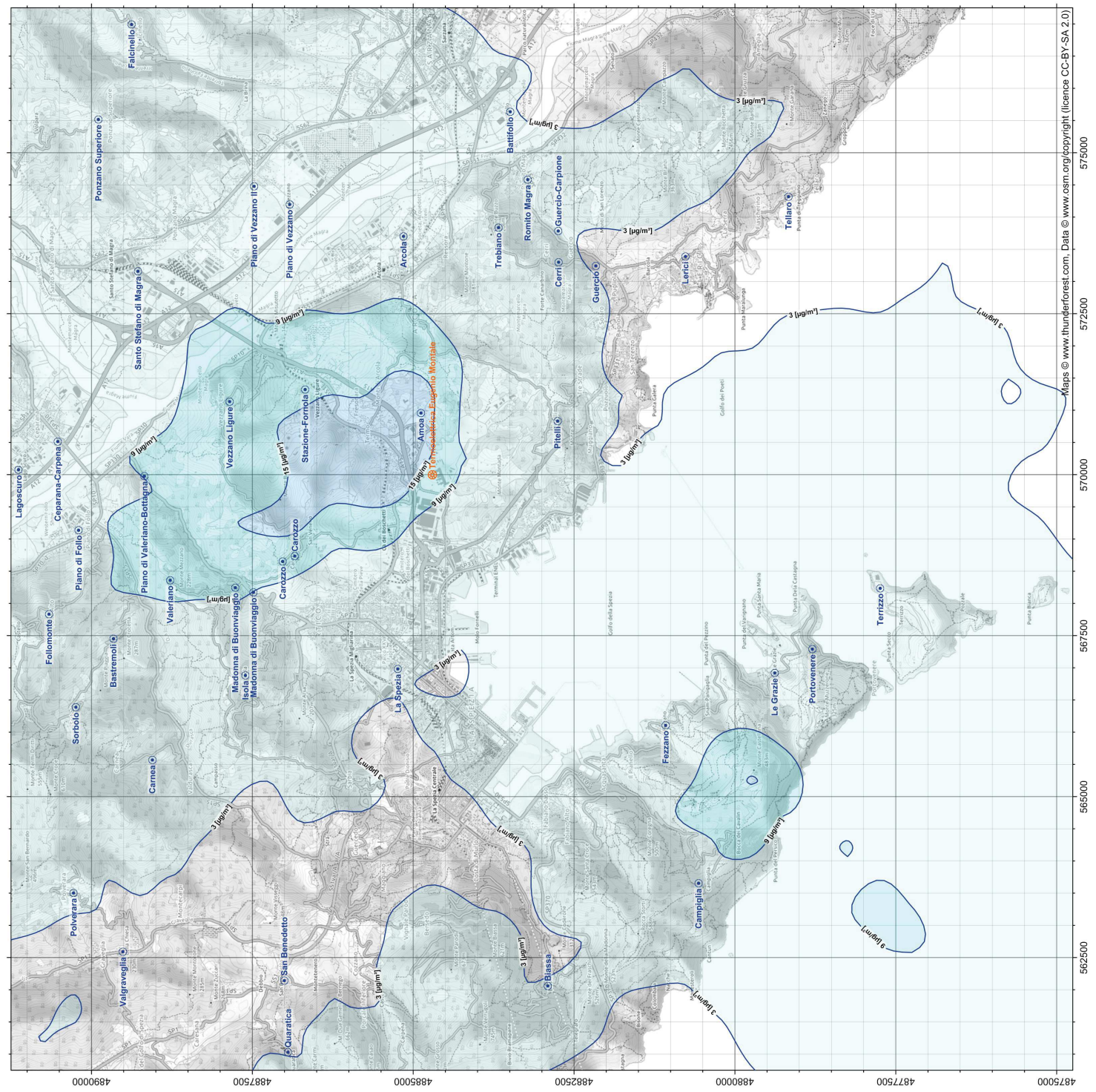
Tavola AL-02.a
 Scenario attuale
 (area locale)

**Ricadute delle emissioni
 convogliate ai camini**

SO₂ - Concentrazione giornaliera
 superata 3 volte per anno civile [µg/m³]
 Valore Limite (D.Lgs. 155/2010): 125 [µg/m³]



Sistema di Riferimento
 ETRS89 / UTM zona 32N



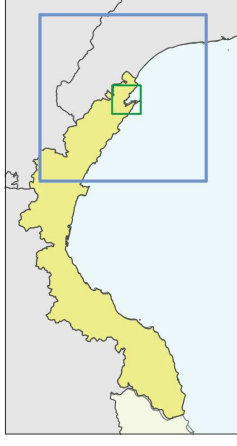


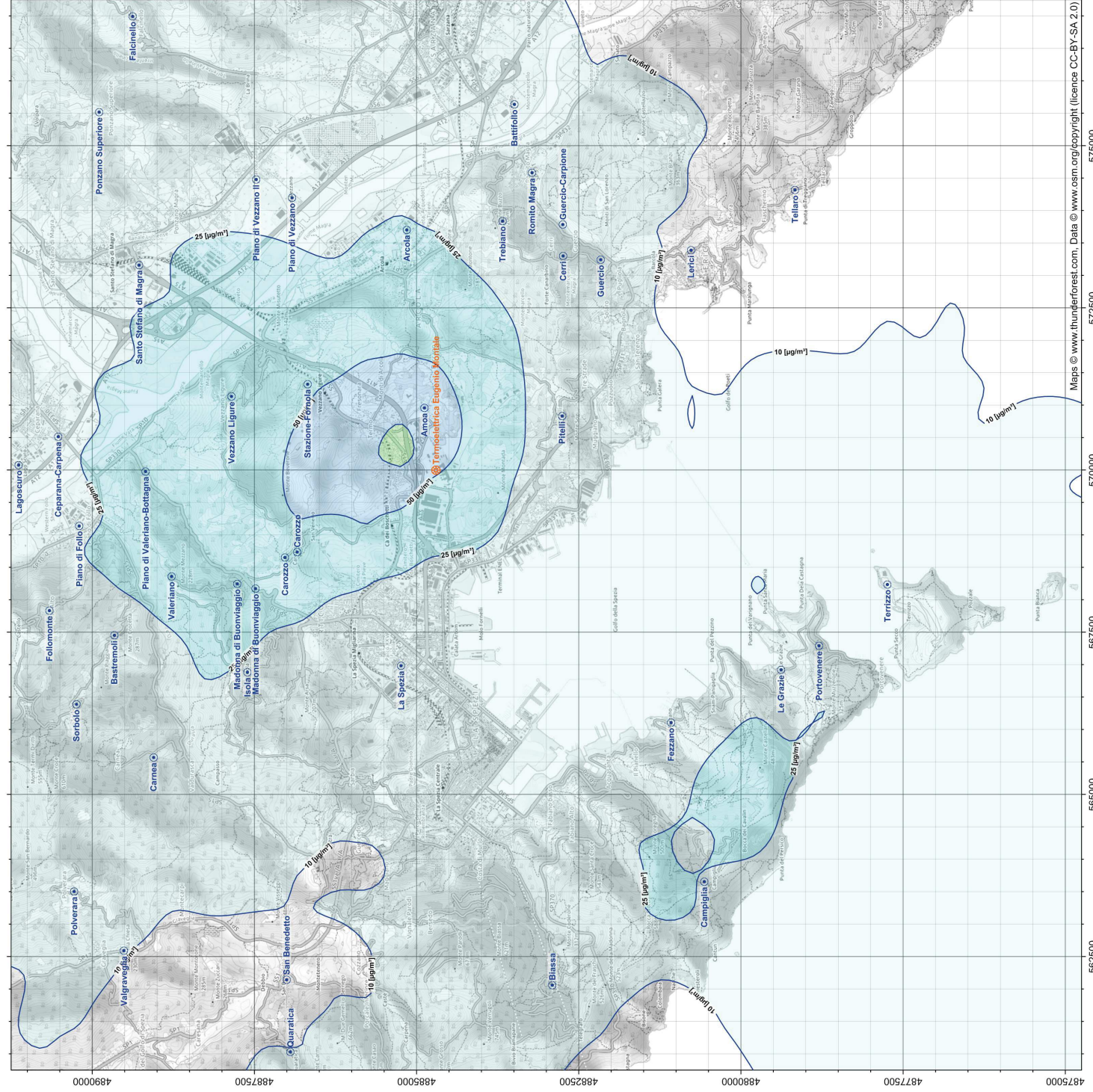
Tavola AL-03.a
 Scenario attuale
 (area locale)

**Ricadute delle emissioni
 convogliate ai camini**

SO₂ - Concentrazione oraria
 superata 24 volte per anno civile [µg/m³]
 Valore Limite (D.Lgs. 155/2010): 350 [µg/m³]



Sistema di Riferimento
 ETRS89 / UTM zona 32N



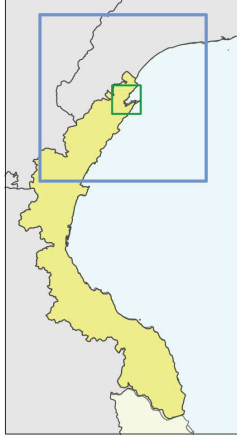
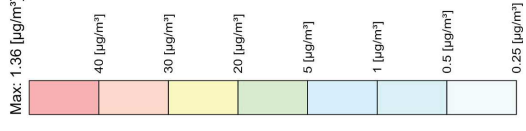


Tavola AL-04.a
 Scenario attuale
 (area locale)

**Ricadute delle emissioni
 convogliate ai camini**

NO₂ - Concentrazione media annua [µg/m³]

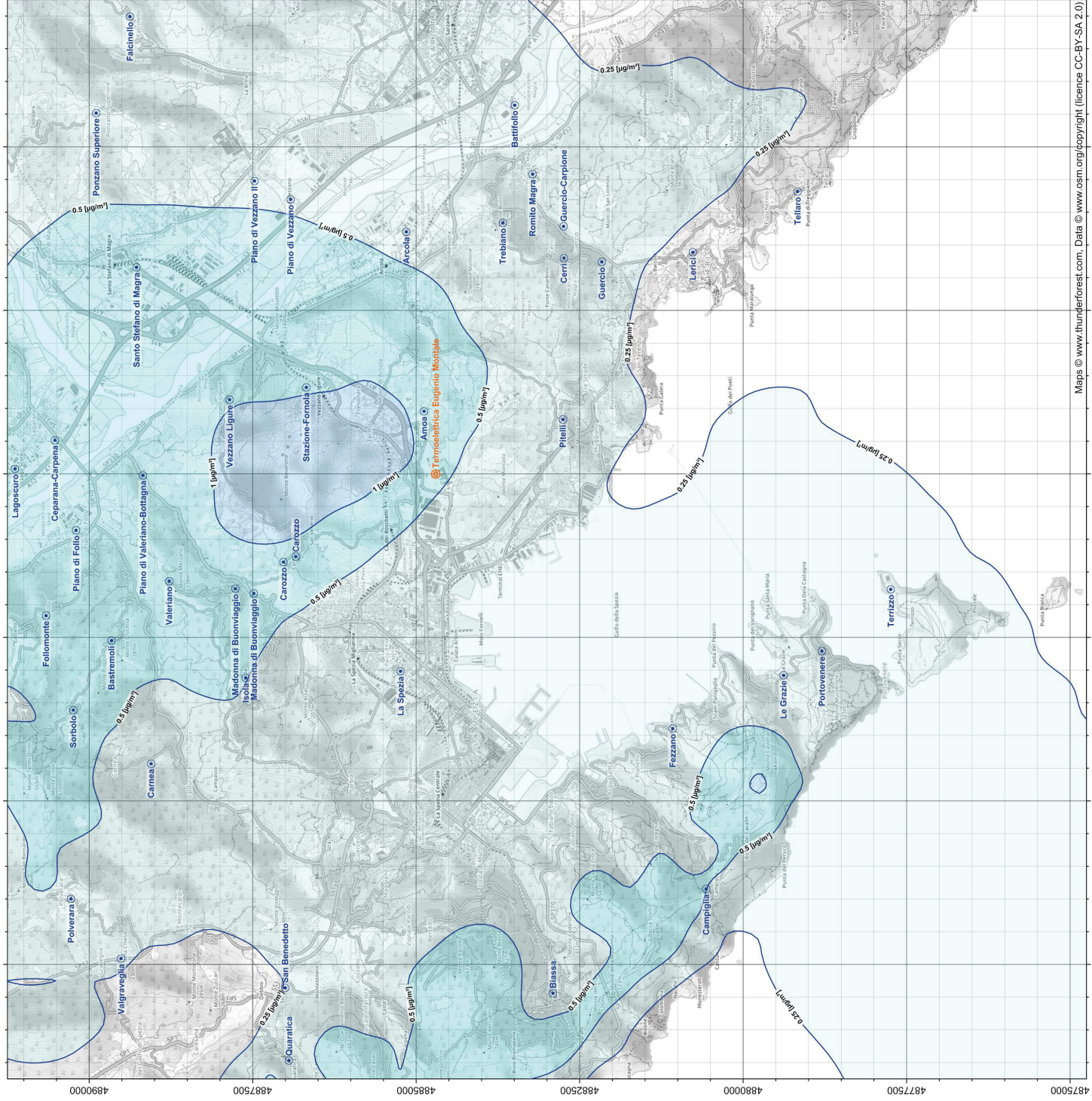
Valore Limite (D.Lgs. 155/2010): 40 [µg/m³]



STATISTICHE
 Massimo: 1.36E+00
 Media: 3.82E-01
 1° quantile: 2.59E-01
 Mediana: 3.09E-01
 3° quantile: 4.41E-01



Sistema di Riferimento
 ETRS89 / UTM zona 32N



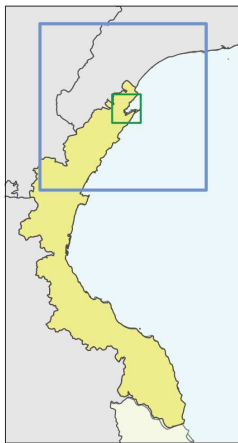
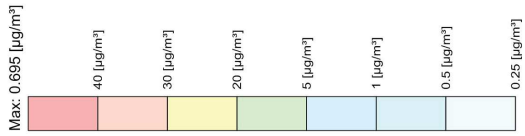


Tavola AL-04.p1
 Scenario di progetto [fase 1]
 (area locale)

**Ricadute delle emissioni
 convogliate ai camini**

NO₂ - Concentrazione media annua [$\mu\text{g}/\text{m}^3$]

Valore Limite (D.Lgs. 155/2010): 40 [$\mu\text{g}/\text{m}^3$]

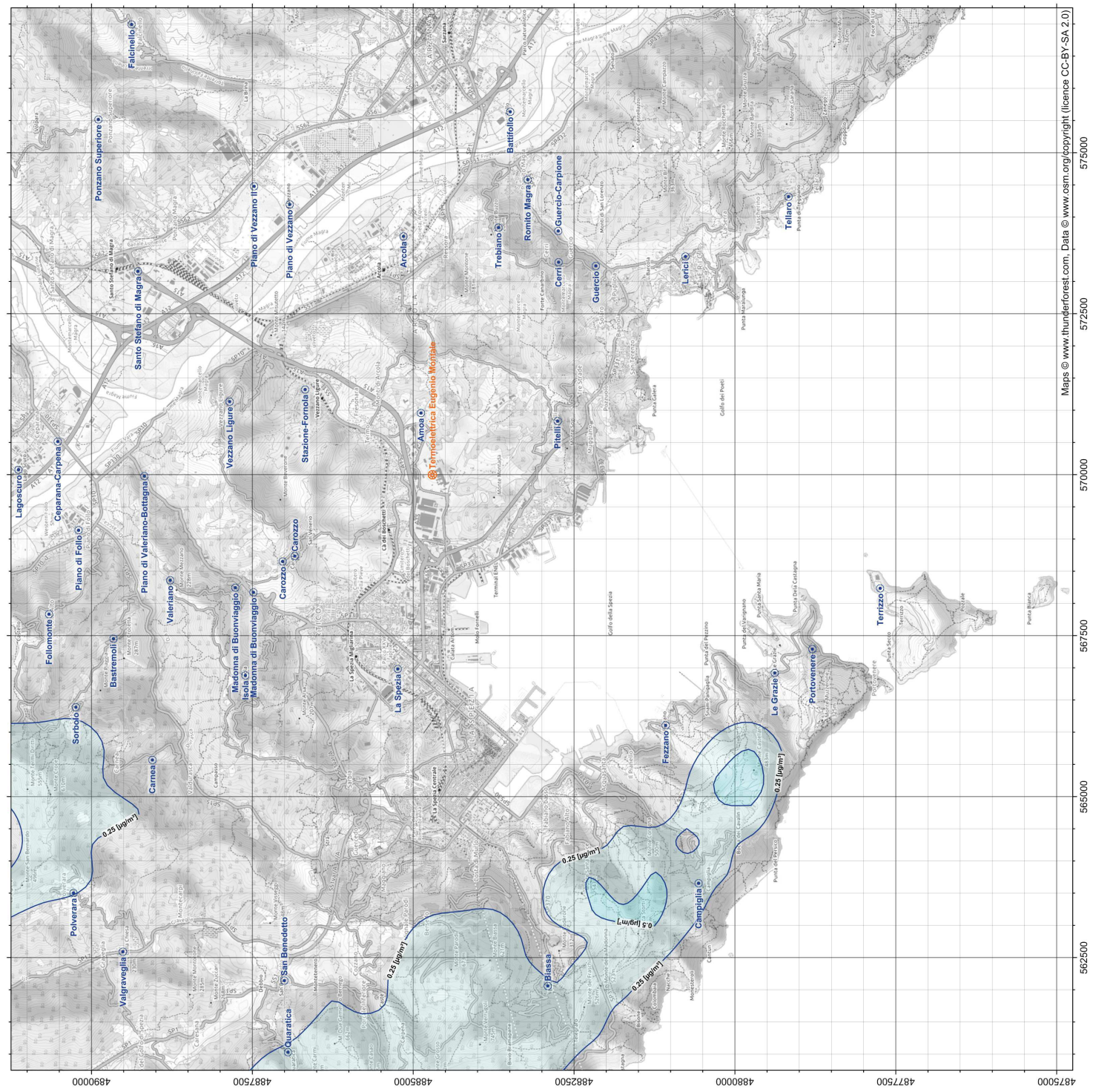


STATISTICHE

Massimo:	6.95E-01
Media:	1.15E-01
1° quantile:	6.94E-02
Mediana:	9.59E-02
3° quantile:	1.19E-01



Sistema di Riferimento
 ETRS89 / UTM zona 32N



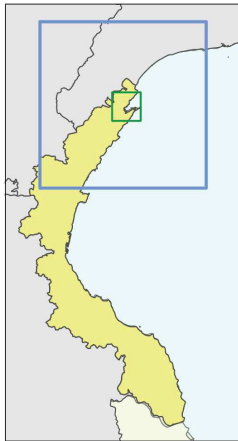
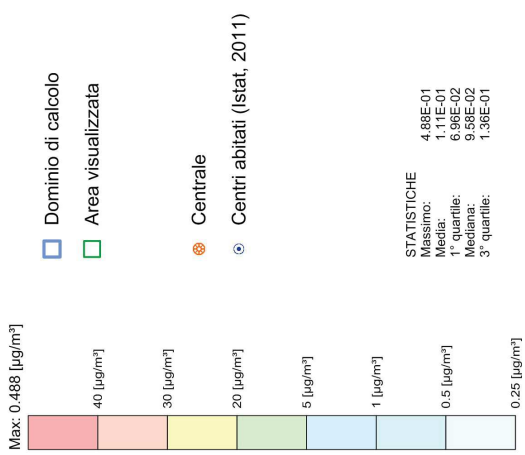


Tavola AL-04.p2
 Scenario di progetto [fase 2]
 (area locale)

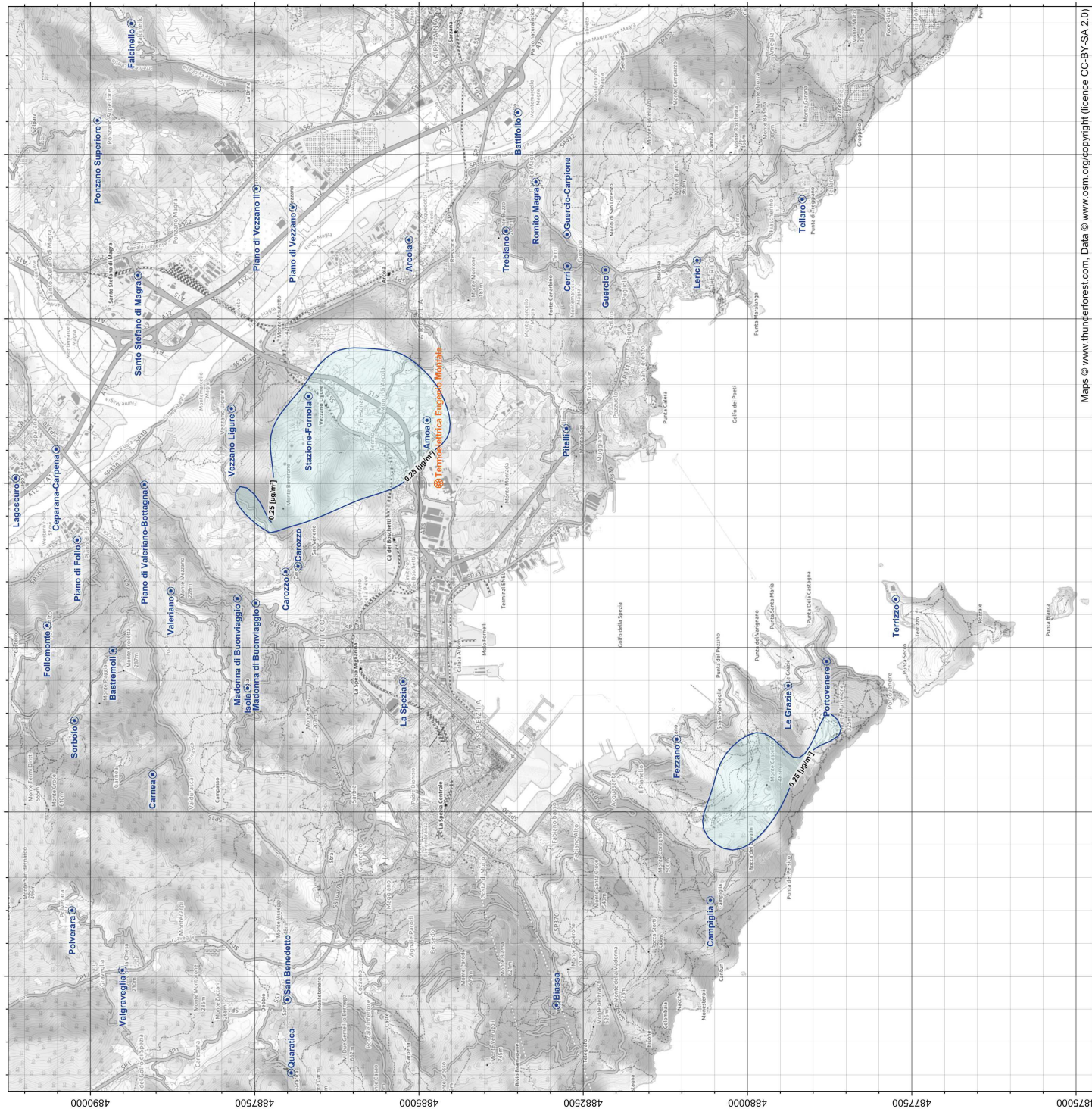
**Ricadute delle emissioni
 convogliate ai camini**

NO₂ - Concentrazione media annua [$\mu\text{g}/\text{m}^3$]

Valore Limite (D.Lgs. 155/2010): 40 [$\mu\text{g}/\text{m}^3$]



Sistema di Riferimento
 ETRS89 / UTM zona 32N



Enel Produzione S.p.A.
Centrale Termoelettrica "Eugenio Montale"
 di La Spezia

Progetto di sostituzione dell'unità a carbone esistente
 con nuova unità a gas
 SPA - Allegato A

Periodo meteorologico 2011-2013

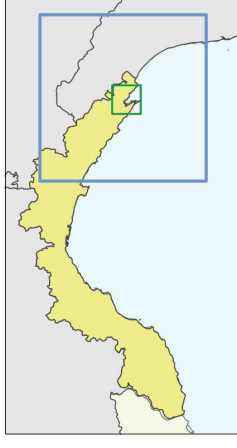
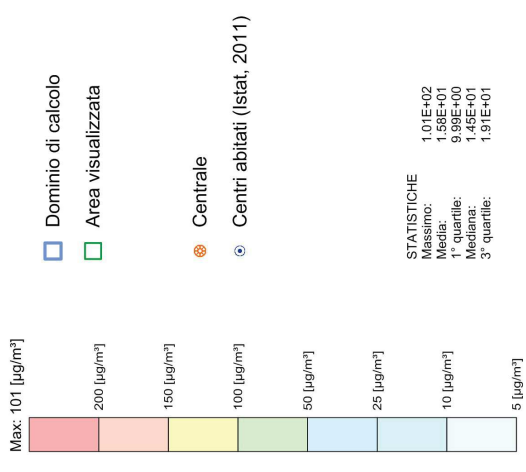


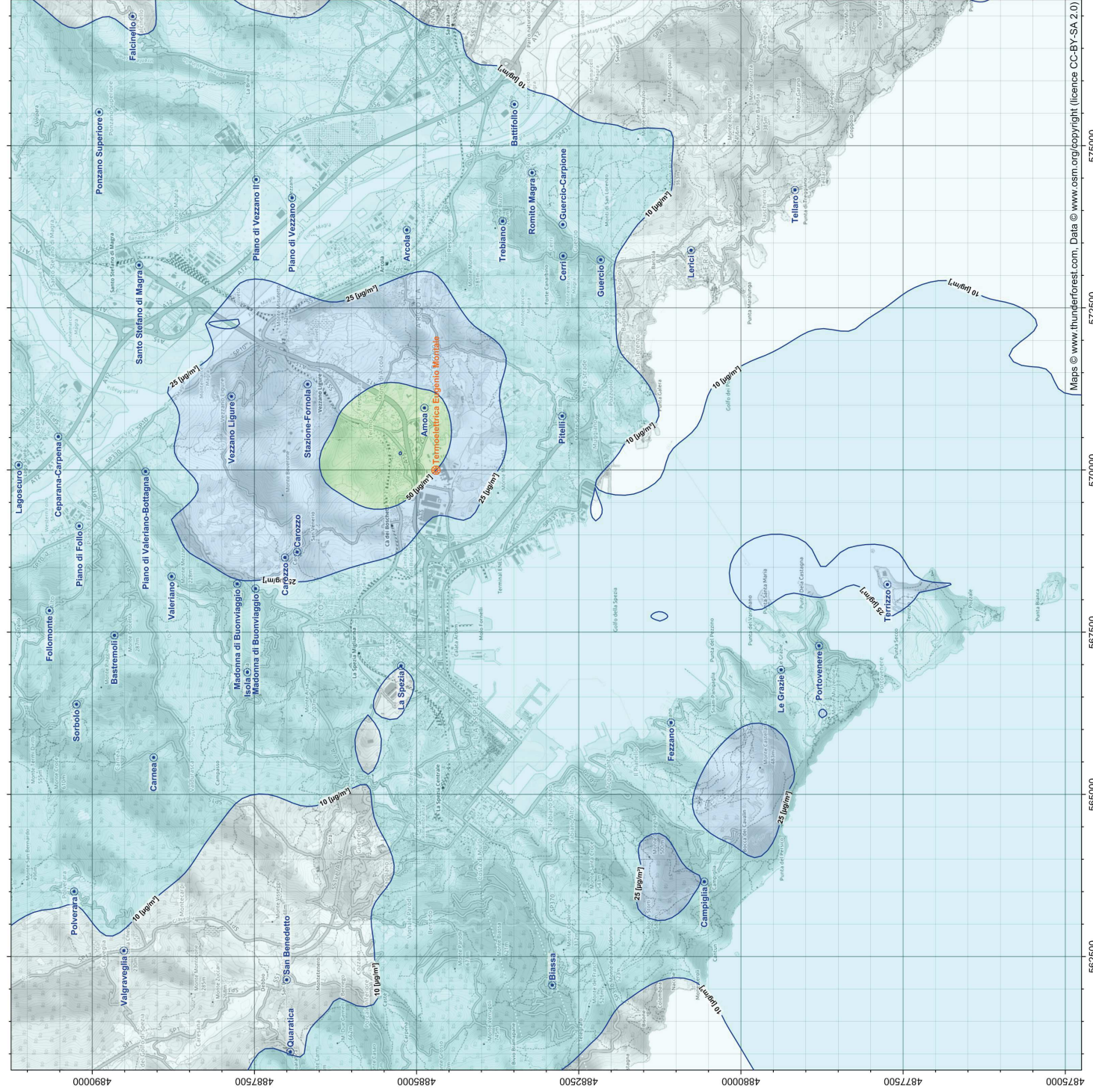
Tavola AL-05.a
 Scenario attuale
 (area locale)

**Ricadute delle emissioni
 convogliate ai camini**

NO₂ - Concentrazione oraria
 superata 18 volte per anno civile [µg/m³]
 Valore Limite (D.Lgs. 155/2010): 200 [µg/m³]



Sistema di Riferimento
 ETRS89 / UTM zona 32N



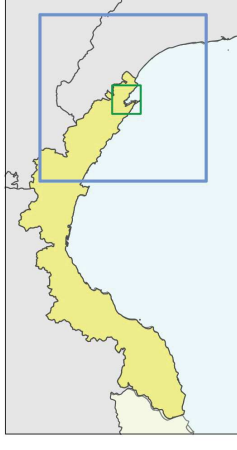
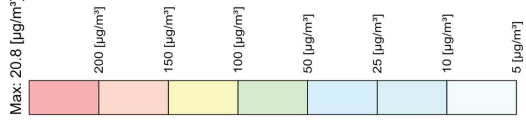


Tavola AL-05.p1
 Scenario di progetto [fase 1]
 (area locale)

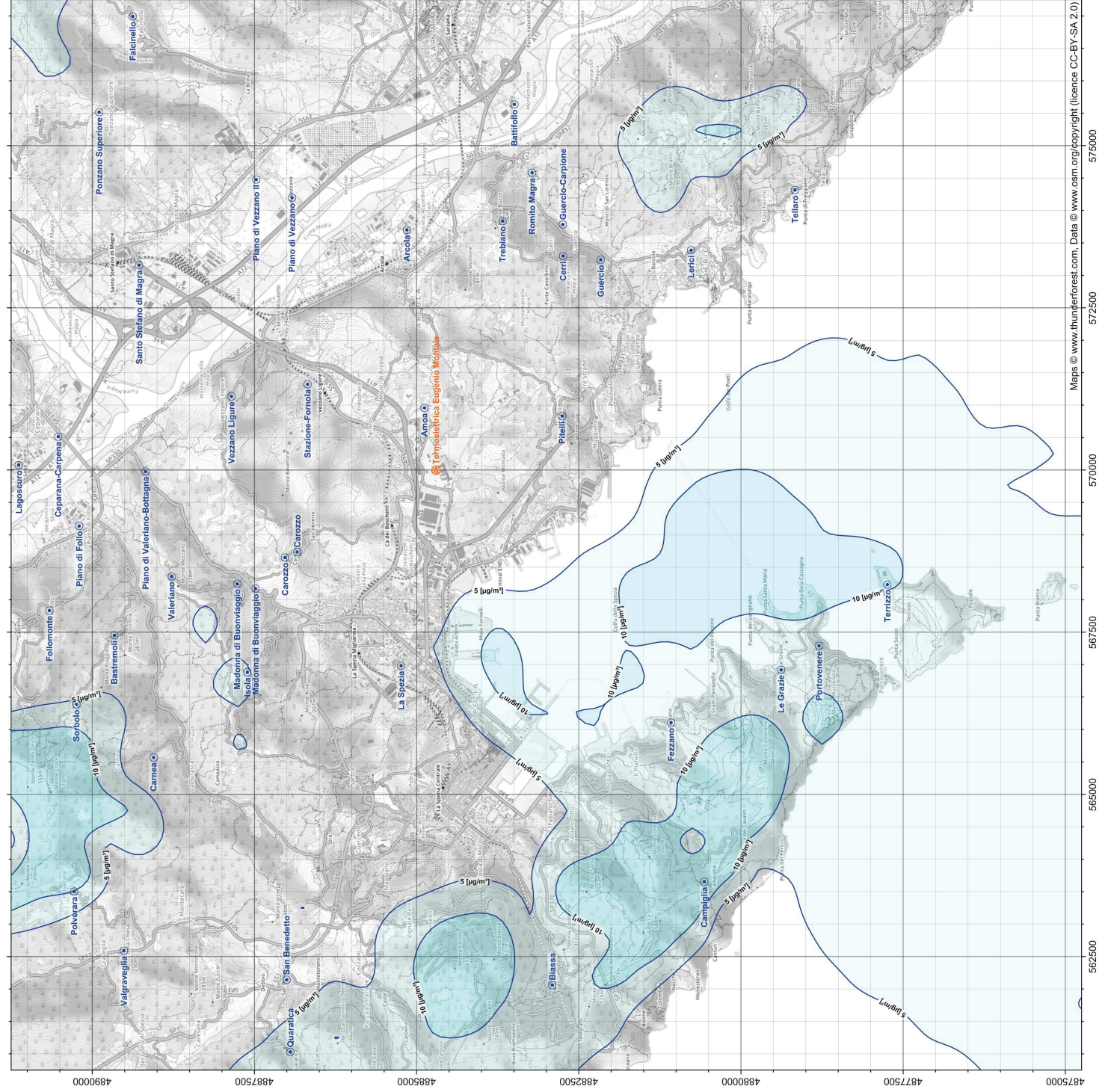
**Ricadute delle emissioni
 convogliate ai camini**

NO₂ - Concentrazione oraria
 superata 18 volte per anno civile [µg/m³]
 Valore Limite (D.Lgs. 155/2010): 200 [µg/m³]



STATISTICHE
 Massimo: 2.08E+01
 Media: 4.63E+00
 1° quantile: 2.23E+00
 Mediana: 3.36E+00
 3° quantile: 6.43E+00

Sistema di Riferimento
 ETRS89 / UTM zona 32N



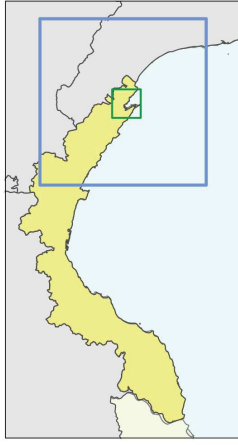
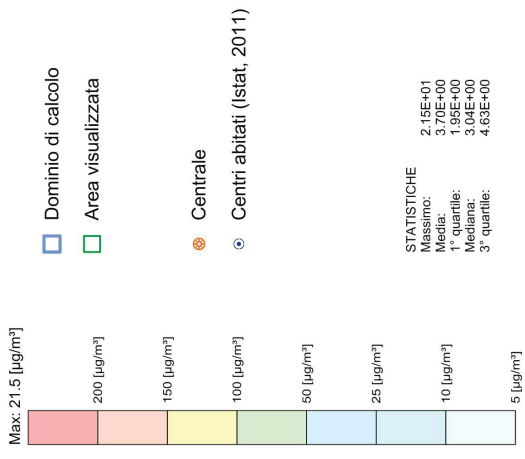


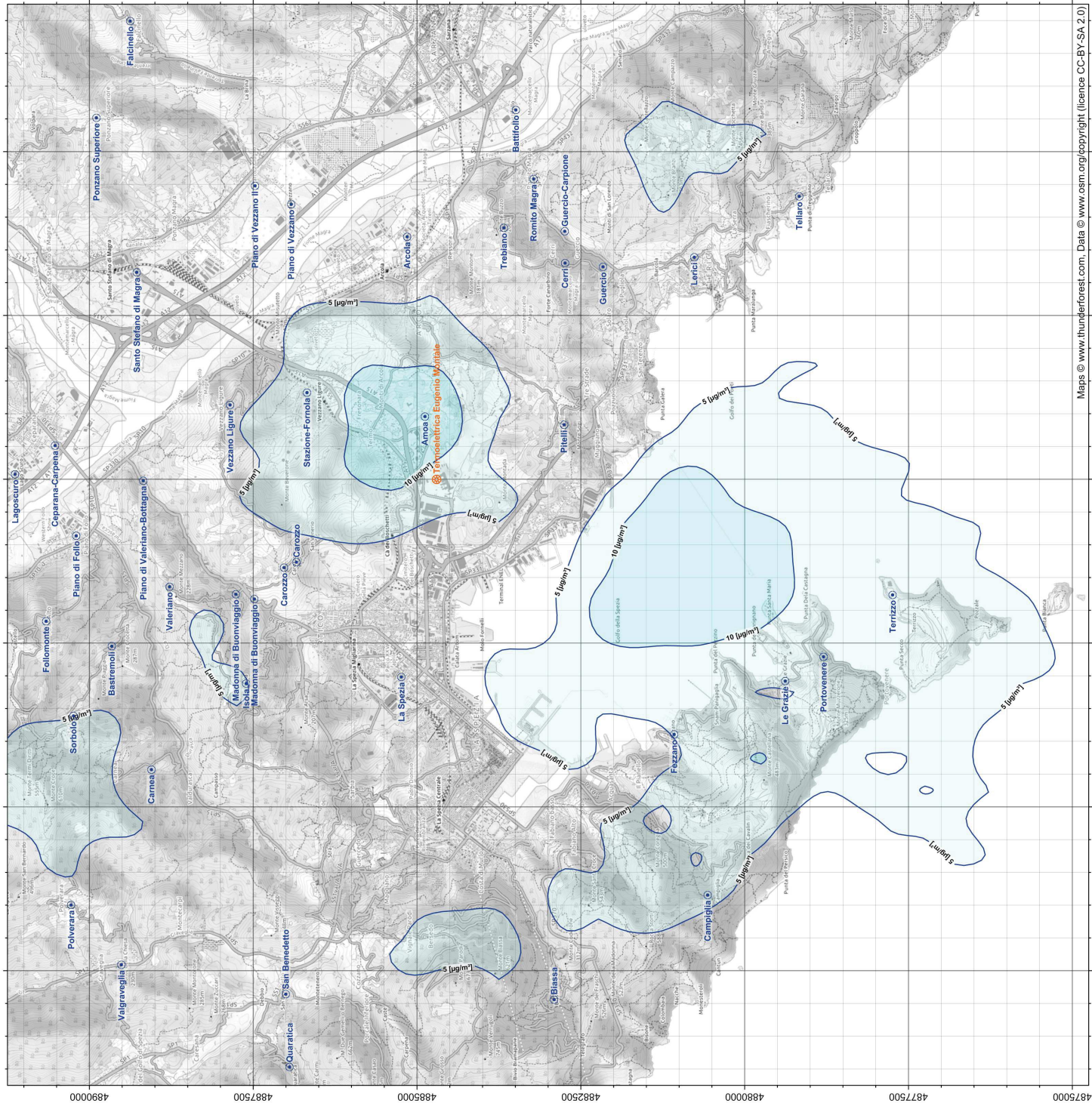
Tavola AL-05.p2
 Scenario di progetto [fase 2]
 (area locale)

**Ricadute delle emissioni
 convogliate ai camini**

NO₂ - Concentrazione oraria
 superata 18 volte per anno civile [$\mu\text{g}/\text{m}^3$]
 Valore Limite (D.Lgs. 155/2010): 200 [$\mu\text{g}/\text{m}^3$]



Sistema di Riferimento
 ETRS89 / UTM zona 32N



Enel Produzione S.p.A.
Centrale Termoelettrica "Eugenio Montale"
 di La Spezia

Progetto di sostituzione dell'unit  a carbone esistente
 con nuova unit  a gas
 SPA - Allegato A

Periodo meteorologico 2011-2013

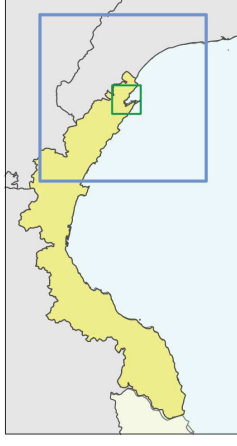


Tavola AL-06.a
 Scenario attuale
 (area locale)

**Ricadute delle emissioni
 convogliate ai camini**

NO_x - Concentrazione media annua [$\mu\text{g}/\text{m}^3$]
 (protezione della vegetazione)

Livello Critico (D.Lgs. 155/2010): 30 [$\mu\text{g}/\text{m}^3$]

Max: 1.88 [$\mu\text{g}/\text{m}^3$]



Sistema di Riferimento
 ETRS89 / UTM zona 32N

