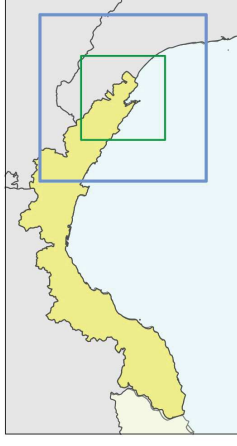


Enel Produzione S.p.A.

### Centrale Termoelettrica "Eugenio Montale" di La Spezia

Progetto di sostituzione dell'unita a carbone esistente  
con nuova unita a gas  
SPA - Allegato A

Periodo meteorologico 2011-2013



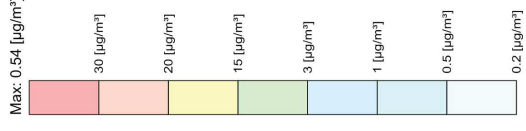
### Tavola AV-06.p1

Scenario di progetto [fase 1]  
(area vasta)

### Ricadute delle emissioni convogliate ai camini

NO<sub>x</sub> - Concentrazione media annua [ $\mu\text{g}/\text{m}^3$ ]  
(protezione della vegetazione)

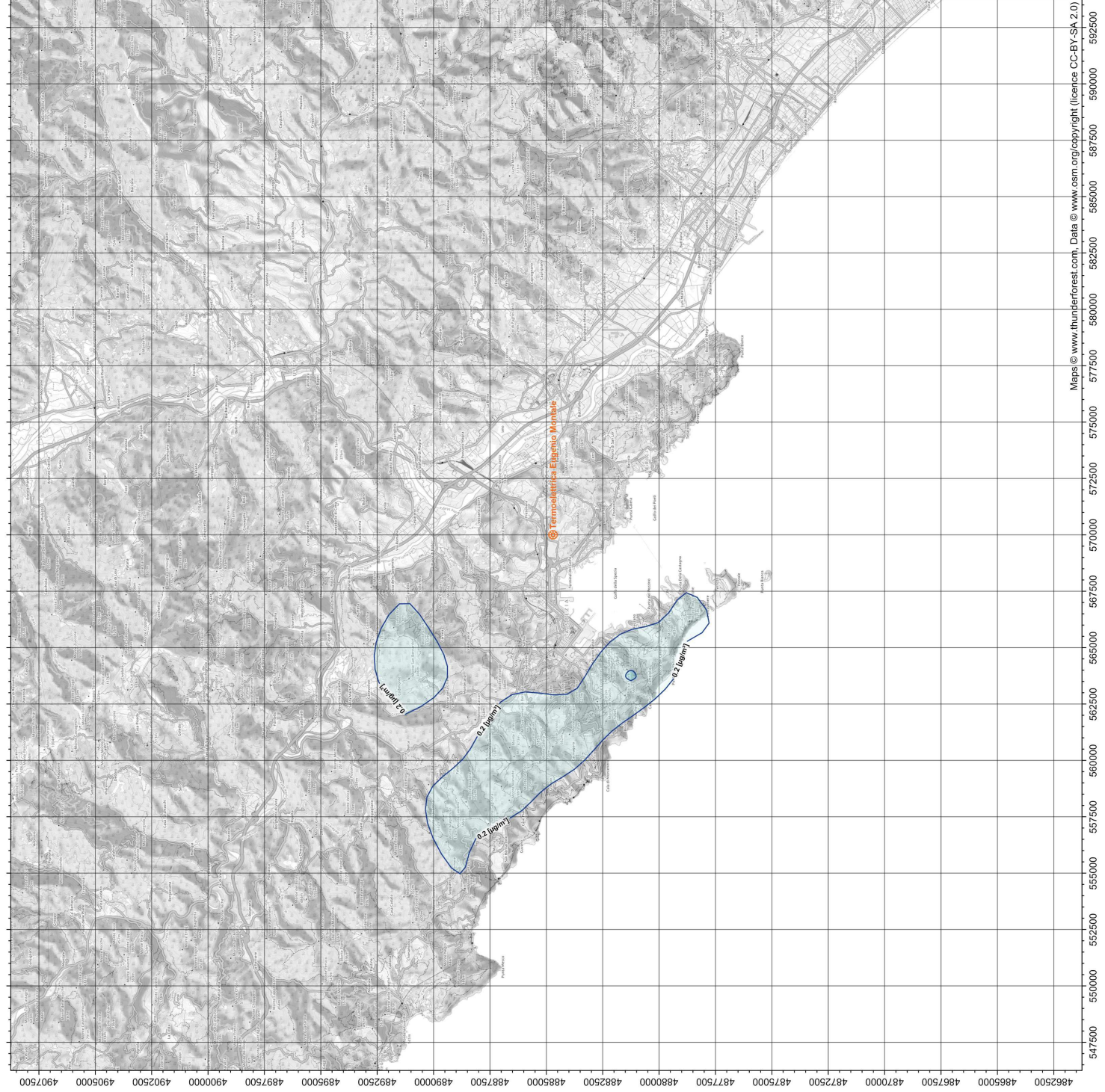
Livello Critico (D.Lgs. 155/2010): 30 [ $\mu\text{g}/\text{m}^3$ ]



STATISTICHE  
Massimo: 5.40E-01  
Media: 7.90E-02  
1° quantile: 5.01E-02  
Mediana: 6.29E-02  
3° quantile: 9.20E-02



Sistema di Riferimento  
ETRS89 / UTM zona 32N

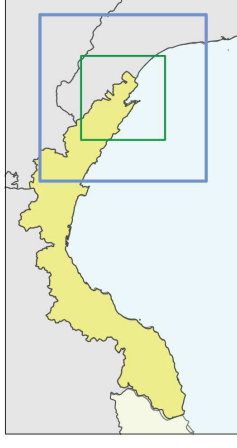


Enel Produzione S.p.A.

### Centrale Termoelettrica "Eugenio Montale" di La Spezia

Progetto di sostituzione dell'unita a carbone esistente con nuova unita a gas  
SPA - Allegato A

Periodo meteorologico 2011-2013



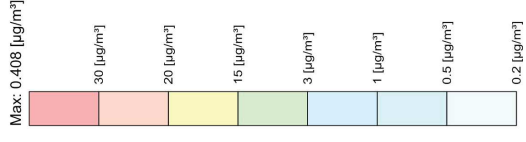
### Tavola AV-06.p2

Scenario di progetto [fase 2]  
(area vasta)

### Ricadute delle emissioni convogliate ai camini

NO<sub>x</sub> - Concentrazione media annua [ $\mu\text{g}/\text{m}^3$ ]  
(protezione della vegetazione)

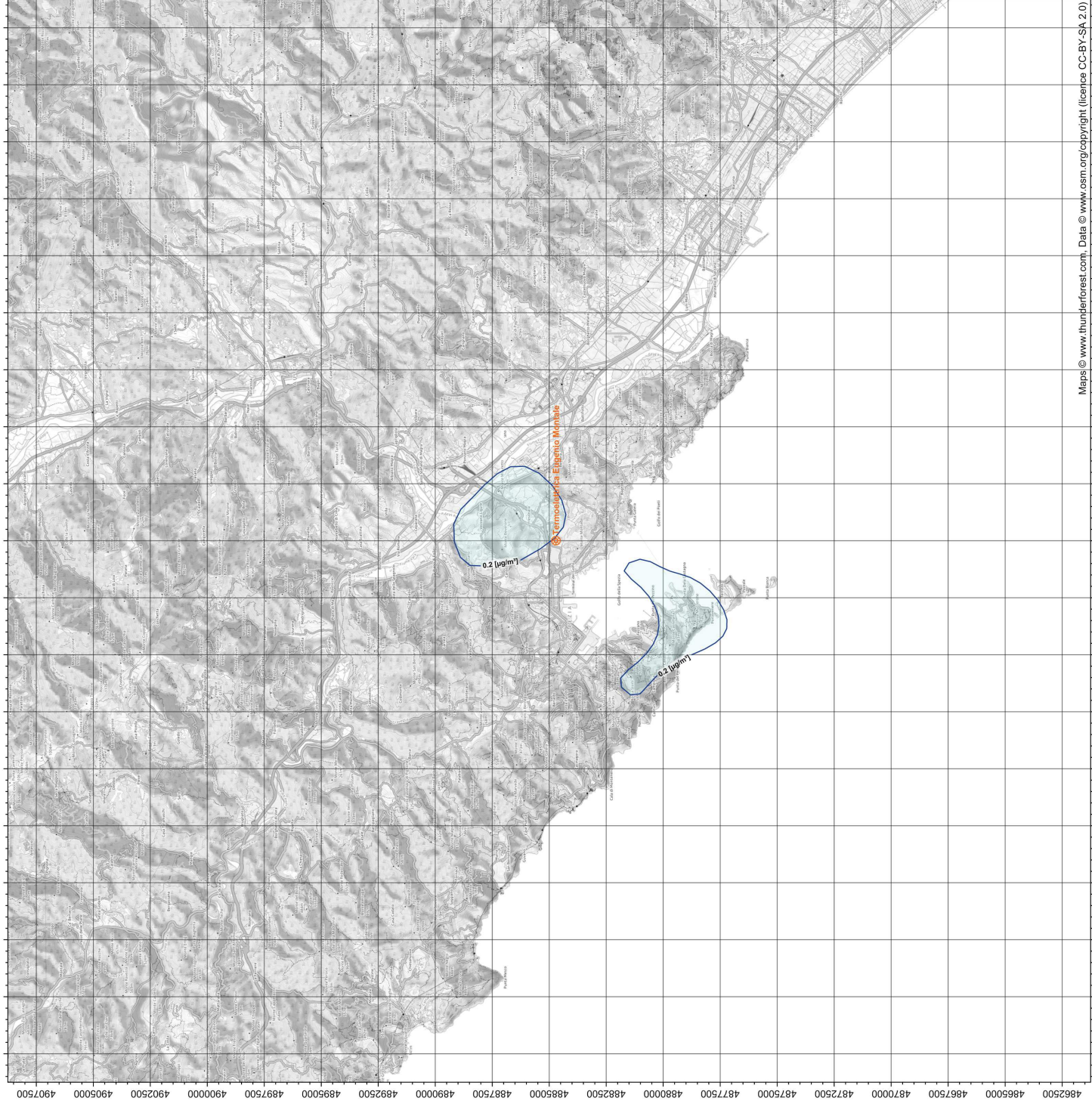
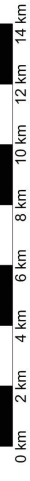
Livello Critico (D.Lgs. 155/2010): 30 [ $\mu\text{g}/\text{m}^3$ ]



STATISTICHE  
 Massimo: 4.08E-01  
 Media: 5.66E-02  
 1° quantile: 3.44E-02  
 Mediana: 4.43E-02  
 3° quantile: 6.47E-02



Sistema di Riferimento  
 ETRS89 / UTM zona 32N

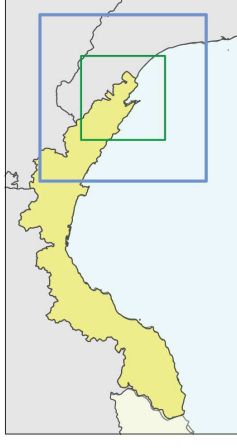


Enel Produzione S.p.A.

### Centrale Termoelettrica "Eugenio Montale" di La Spezia

Progetto di sostituzione dell'unita a carbone esistente  
con nuova unita a gas  
SPA - Allegato A

Periodo meteorologico 2011-2013

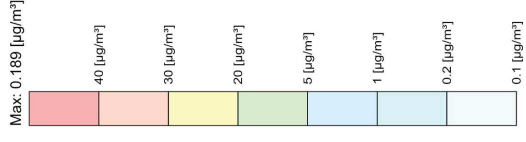


### Tavola AV-07.a Scenario attuale (area vasta)

### Ricadute delle emissioni convogliate ai camini

PM<sub>10</sub><sup>(\*)</sup> - Concentrazione media annua [ $\mu\text{g}/\text{m}^3$ ]

Valore Limite (D.Lgs. 155/2010): 40 [ $\mu\text{g}/\text{m}^3$ ]



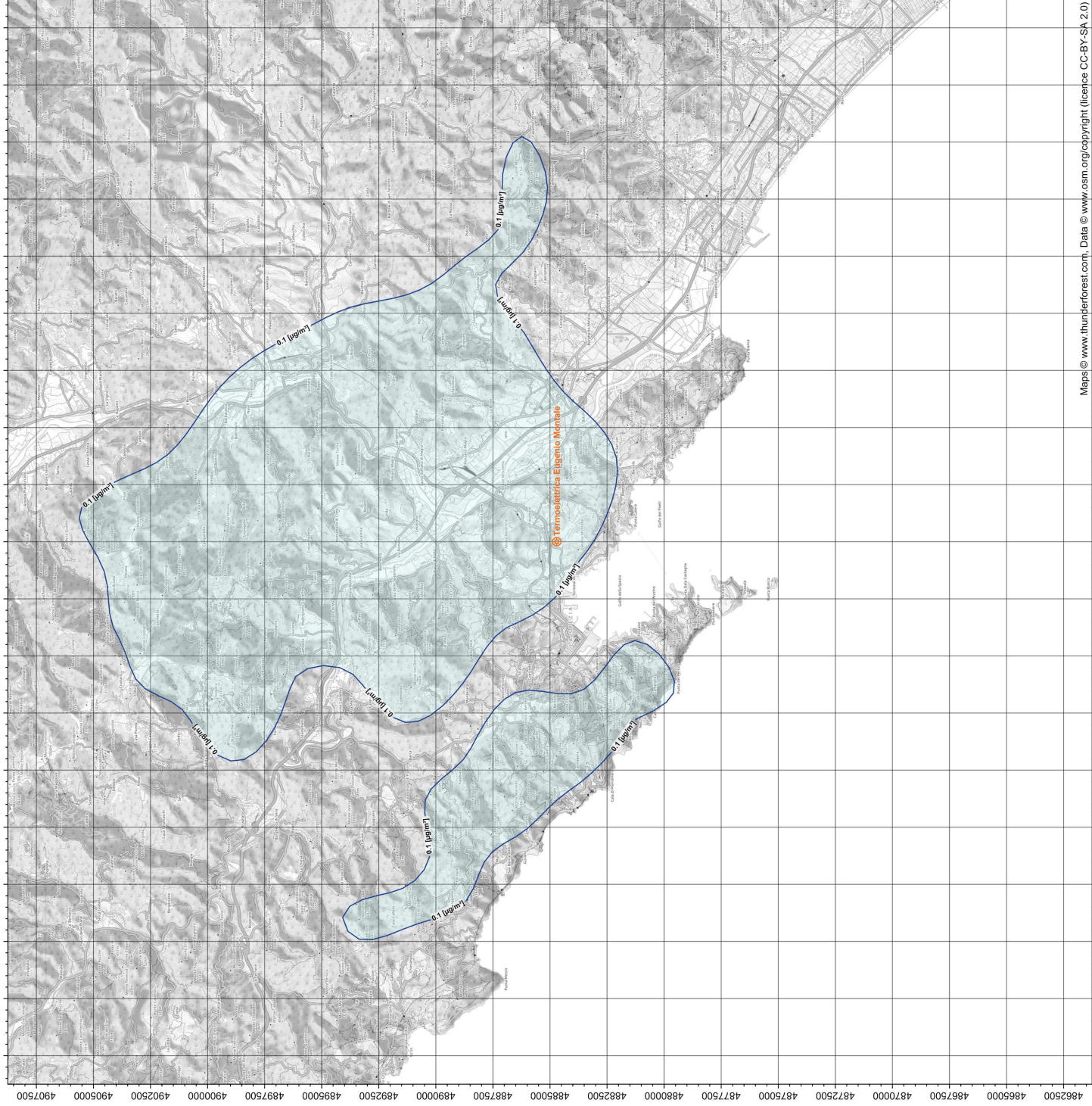
- Dominio di calcolo
- Area visualizzata
- Centrale

STATISTICHE  
Massimo: 1.89E-01  
Media: 7.42E-02  
1° quantile: 5.39E-02  
Mediana: 6.77E-02  
3° quantile: 8.66E-02

(\*) Primario e secondario



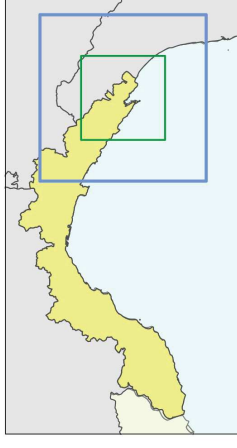
Sistema di Riferimento  
ETRS89 / UTM zona 32N



Enel Produzione S.p.A.  
**Centrale Termoelettrica "Eugenio Montale"  
di La Spezia**

Progetto di sostituzione dell'unita a carbone esistente  
con nuova unita a gas  
SPA - Allegato A

Periodo meteorologico 2011-2013



**Tavola AV-08.a**  
Scenario attuale  
(area vasta)

**Ricadute delle emissioni  
convogliate ai camini**

PM<sub>10</sub><sup>(\*)</sup> - Concentrazione giornaliera  
superata 35 volte per anno civile [ $\mu\text{g}/\text{m}^3$ ]  
Valore Limite (D.Lgs. 155/2010): 50 [ $\mu\text{g}/\text{m}^3$ ]

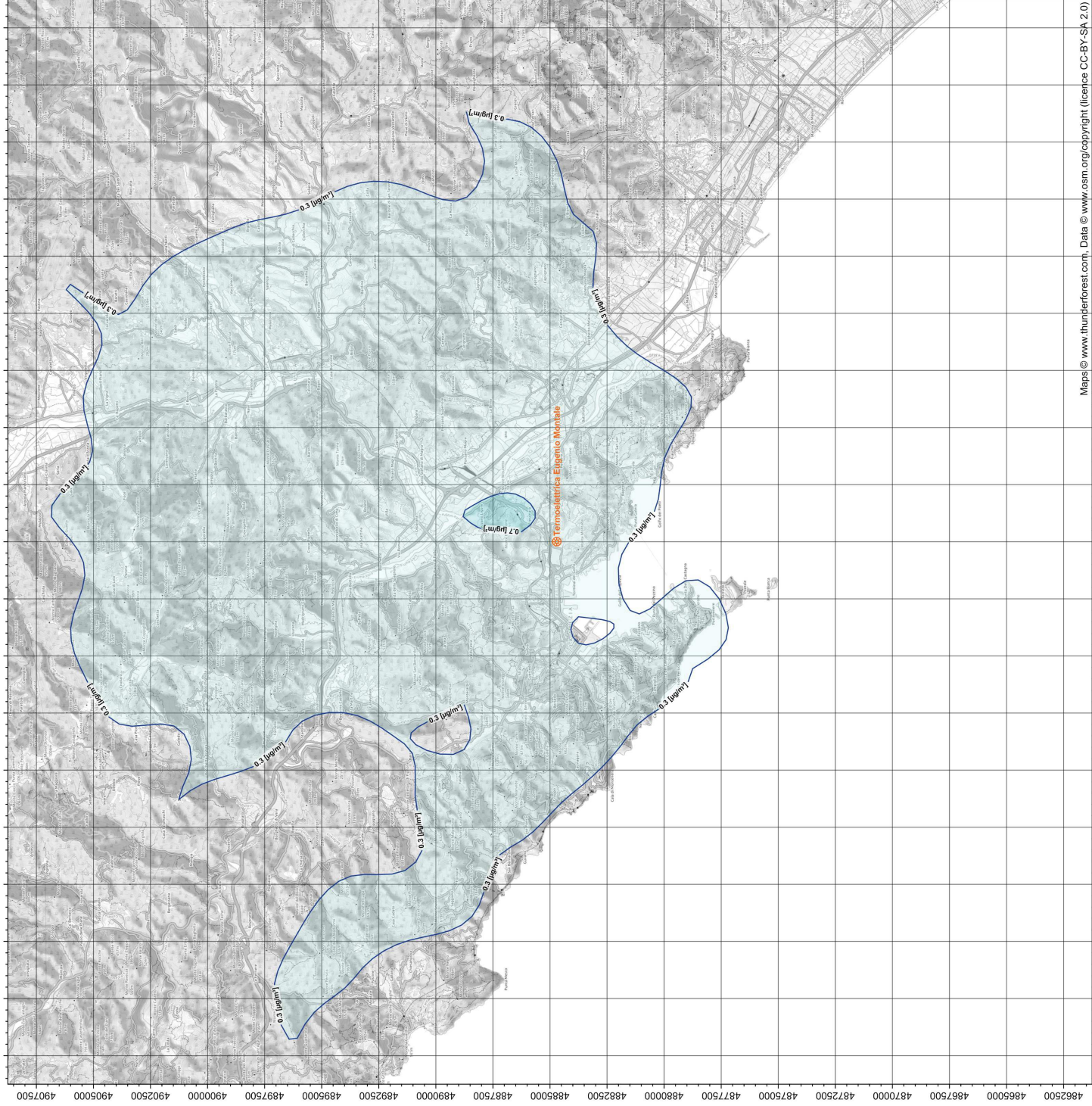


STATISTICHE  
Massimo: 7.88E-01  
Media: 2.61E-01  
1° quantile: 1.91E-01  
Mediana: 2.89E-01  
3° quantile: 3.01E-01

(\*) Primario e secondario



Sistema di Riferimento  
ETRS89 / UTM zona 32N

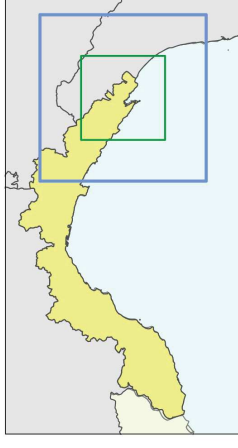


Enel Produzione S.p.A.

### Centrale Termoelettrica "Eugenio Montale" di La Spezia

Progetto di sostituzione dell'unita a carbone esistente  
con nuova unita a gas  
SPA - Allegato A

Periodo meteorologico 2011-2013

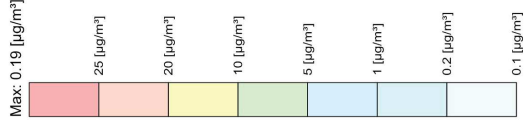


### Tavola AV-09.a Scenario attuale (area vasta)

### Ricadute delle emissioni convogliate ai camini

PM<sub>2.5</sub>(\*) - Concentrazione media annua [ $\mu\text{g}/\text{m}^3$ ]

Valore Limite (D.Lgs. 155/2010): 25 [ $\mu\text{g}/\text{m}^3$ ]

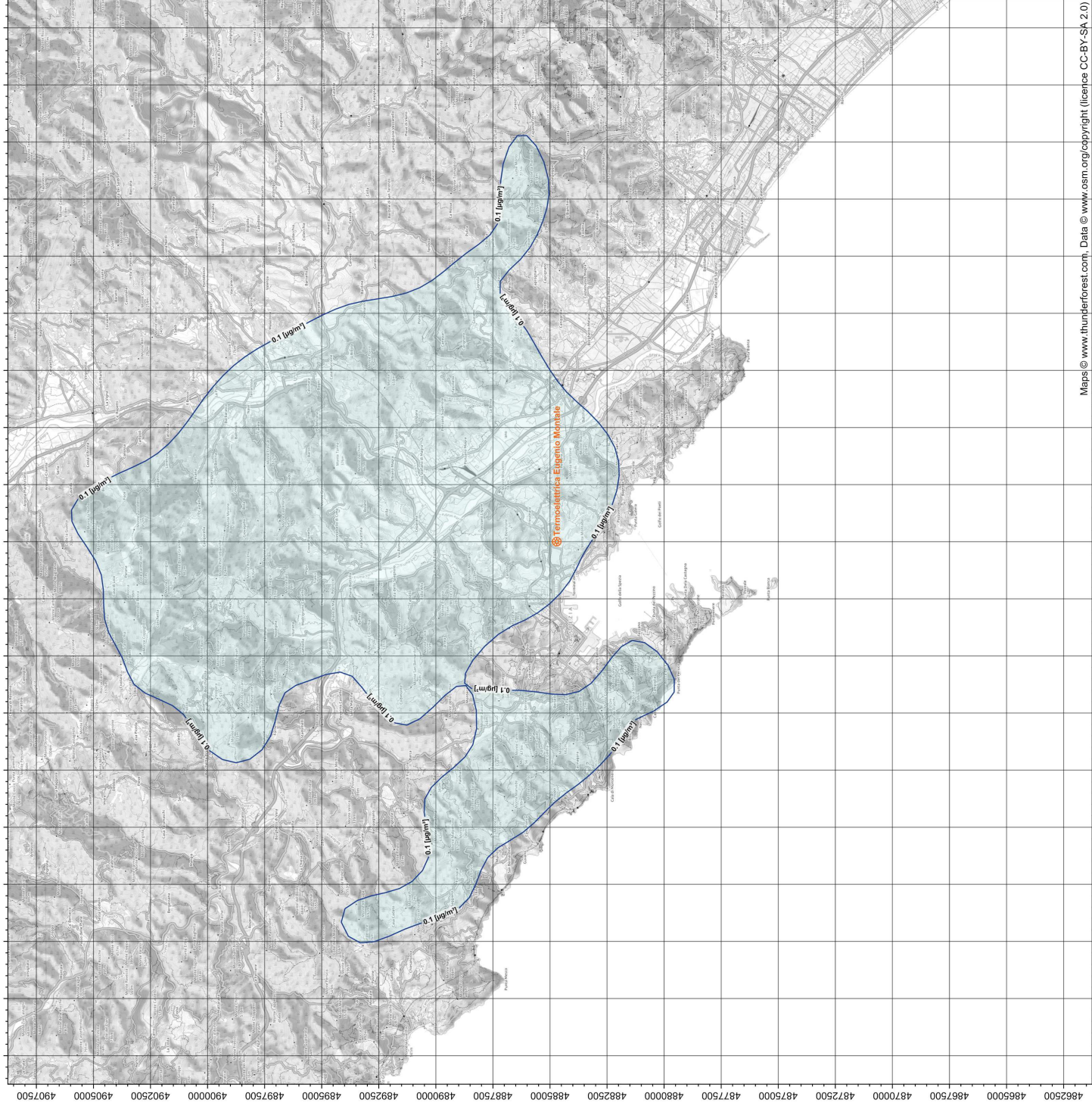


STATISTICHE  
Massimo: 1.90E-01  
Media: 7.48E-02  
1° quantile: 5.44E-02  
Mediana: 6.53E-02  
3° quantile: 8.17E-02

(\*) Primario e secondario



Sistema di Riferimento  
ETRS89 / UTM zona 32N

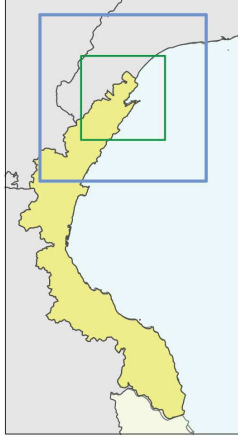


Enel Produzione S.p.A.

### Centrale Termoelettrica "Eugenio Montale" di La Spezia

Progetto di sostituzione dell'unita a carbone esistente  
con nuova unita a gas  
SPA - Allegato A

Periodo meteorologico 2011-2013

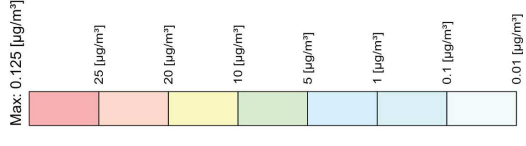


### Tavola AV-10.a Scenario attuale (area vasta)

### Ricadute delle emissioni convogliate ai camini

SPM\* - Concentrazione media annua [ $\mu\text{g}/\text{m}^3$ ]

Limite di legge (D.Lgs. 155/2010): N/A



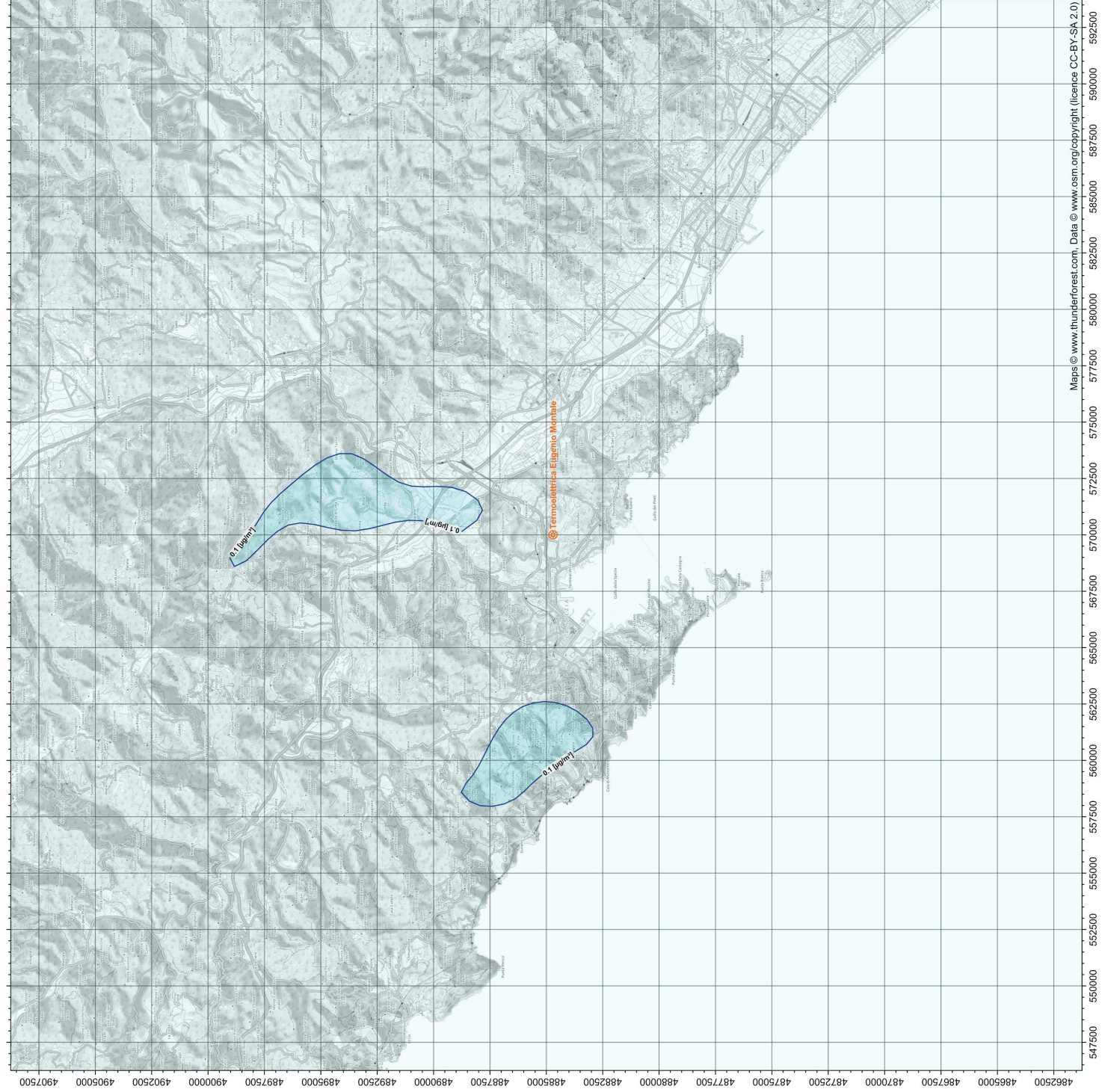
- Domini di calcolo
- Area visualizzata
- Centrale

STATISTICHE  
Massimo: 1.25E-01  
Media: 5.58E-02  
1° quantile: 4.18E-02  
Mediana: 3.16E-02  
3° quantile: 6.62E-02

(\*) Particolato secondario



Sistema di Riferimento  
ETRS89 / UTM zona 32N

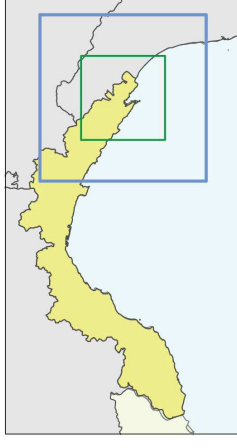


Enel Produzione S.p.A.

### Centrale Termoelettrica "Eugenio Montale" di La Spezia

Progetto di sostituzione dell'unita a carbone esistente  
con nuova unita a gas  
SPA - Allegato A

Periodo meteorologico 2011-2013



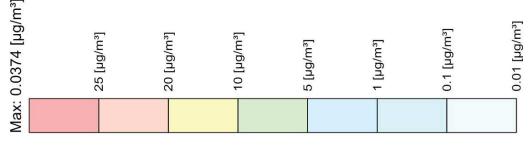
### Tavola AV-10.p1

Scenario di progetto [fase 1]  
(area vasta)

### Ricadute delle emissioni convogliate ai camini

SPM\* - Concentrazione media annua [ $\mu\text{g}/\text{m}^3$ ]

Limite di legge (D.Lgs. 155/2010): N/A



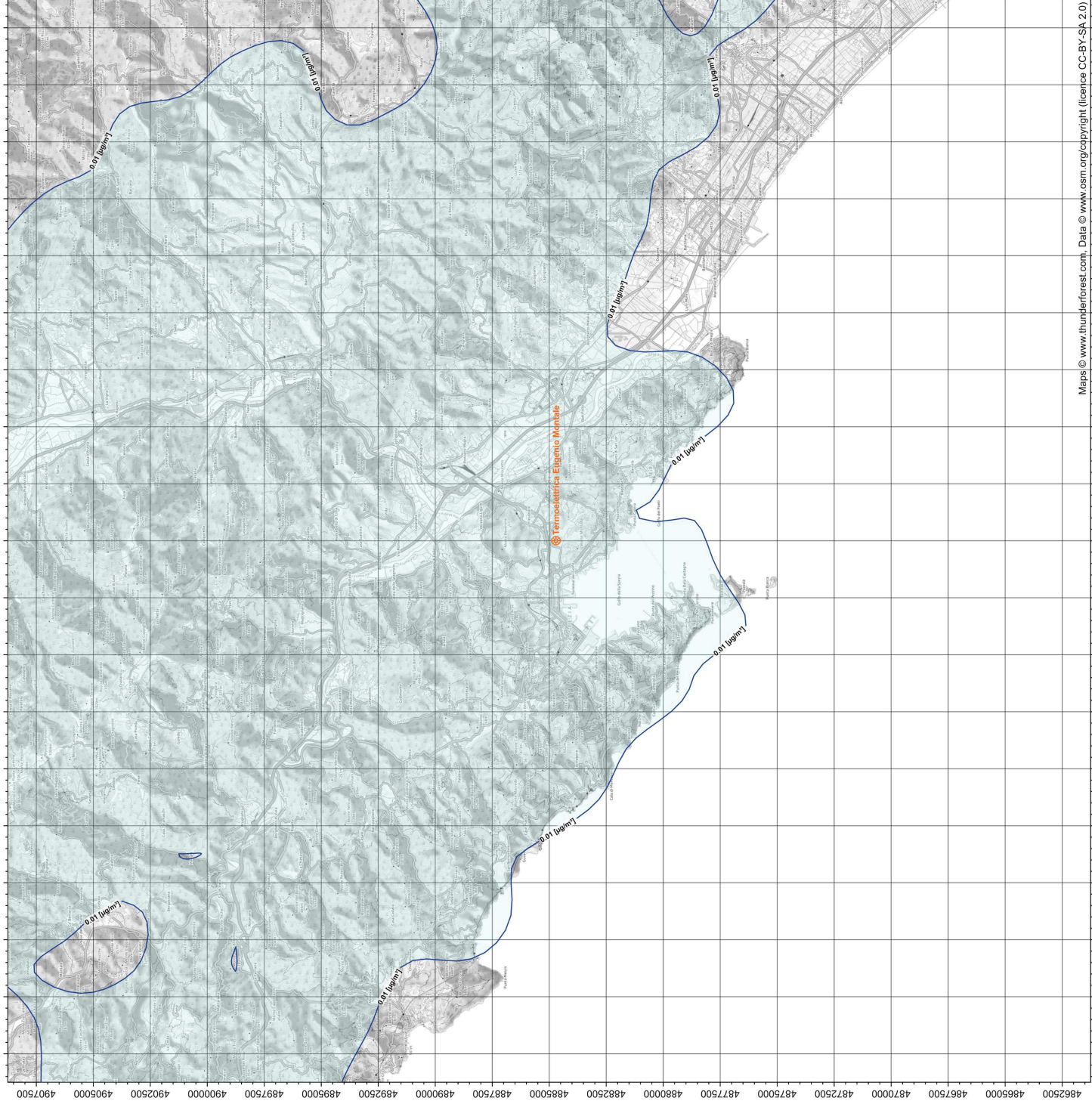
- Domínio di calcolo
- Area visualizzata
- Centrale

STATISTICHE  
Massimo: 3.74E-02  
Media: 1.06E-02  
1° quantile: 7.94E-03  
Mediana: 9.73E-03  
3° quantile: 1.24E-02

(\*) Particolato secondario



Sistema di Riferimento  
ETRS89 / UTM zona 32N

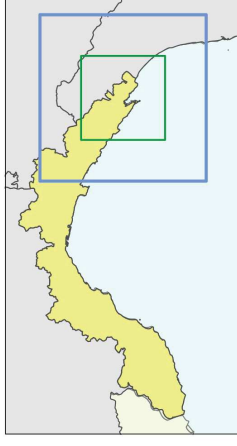


Enel Produzione S.p.A.

### Centrale Termoelettrica "Eugenio Montale" di La Spezia

Progetto di sostituzione dell'unita a carbone esistente  
con nuova unita a gas  
SPA - Allegato A

Periodo meteorologico 2011-2013



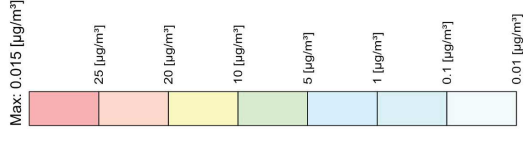
### Tavola AV-10.p2

Scenario di progetto [fase 2]  
(area vasta)

### Ricadute delle emissioni convogliate ai camini

SPM\* - Concentrazione media annua [ $\mu\text{g}/\text{m}^3$ ]

Limite di legge (D.Lgs. 155/2010): N/A

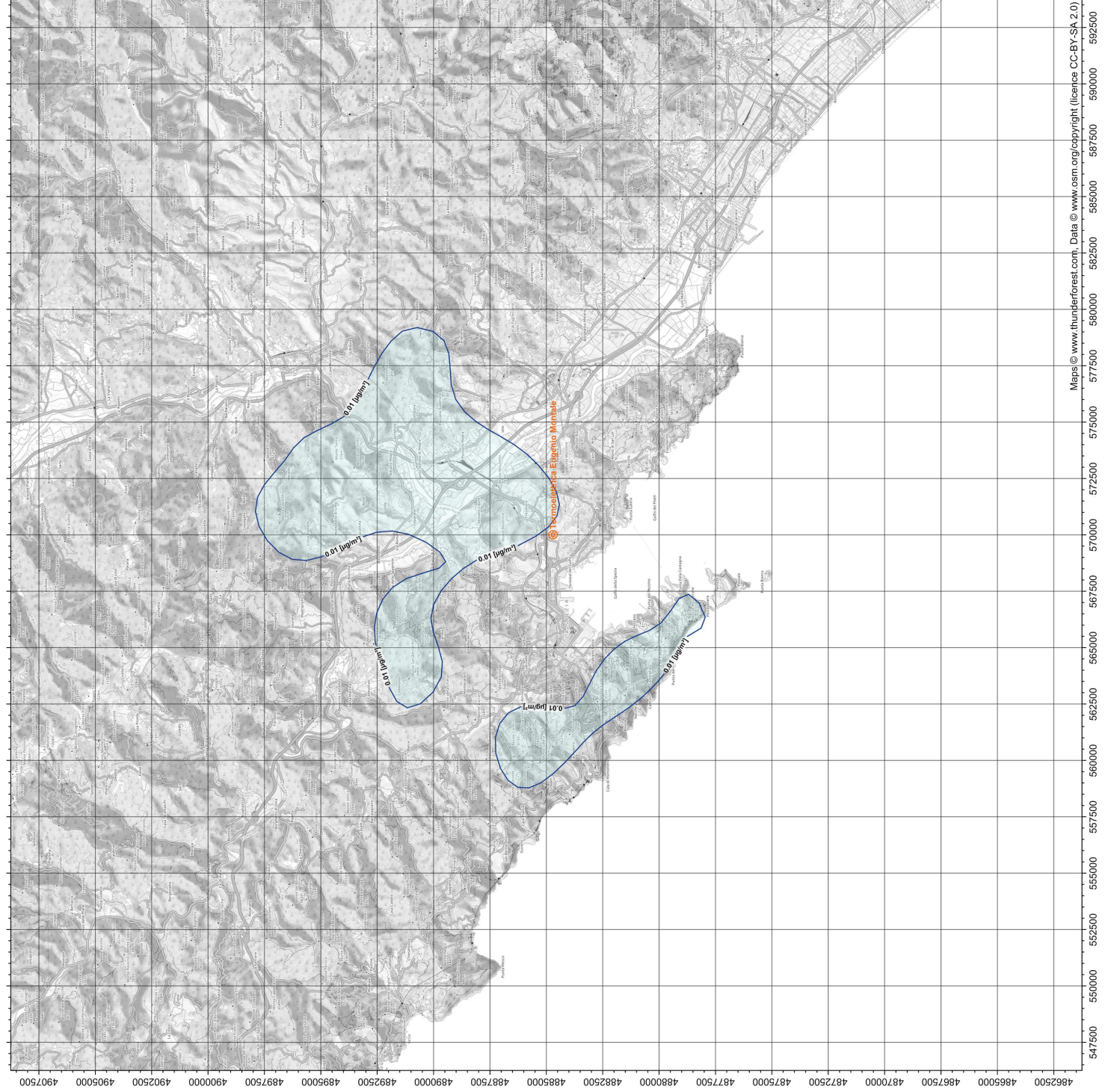


STATISTICHE  
Massimo: 1.50E-02  
Media: 6.03E-03  
1° quantile: 4.53E-03  
Mediana: 5.86E-03  
3° quantile: 7.01E-03

(\*) Particolato secondario



Sistema di Riferimento  
ETRS89 / UTM zona 32N



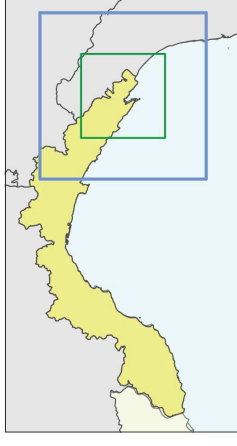


Enel Produzione S.p.A.

### Centrale Termoelettrica "Eugenio Montale" di La Spezia

Progetto di sostituzione dell'unita a carbone esistente  
con nuova unita a gas  
SPA - Allegato A

Periodo meteorologico 2011-2013

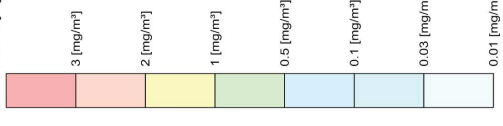


### Tavola AV-11.a Scenario attuale (area vasta)

#### Ricadute delle emissioni convogliate ai camini

CO - Concentrazione media massima  
giornaliera calcolata su 8 ore [mg/m<sup>3</sup>]  
Valore Limite (D.Lgs. 155/2010): 10 [mg/m<sup>3</sup>]

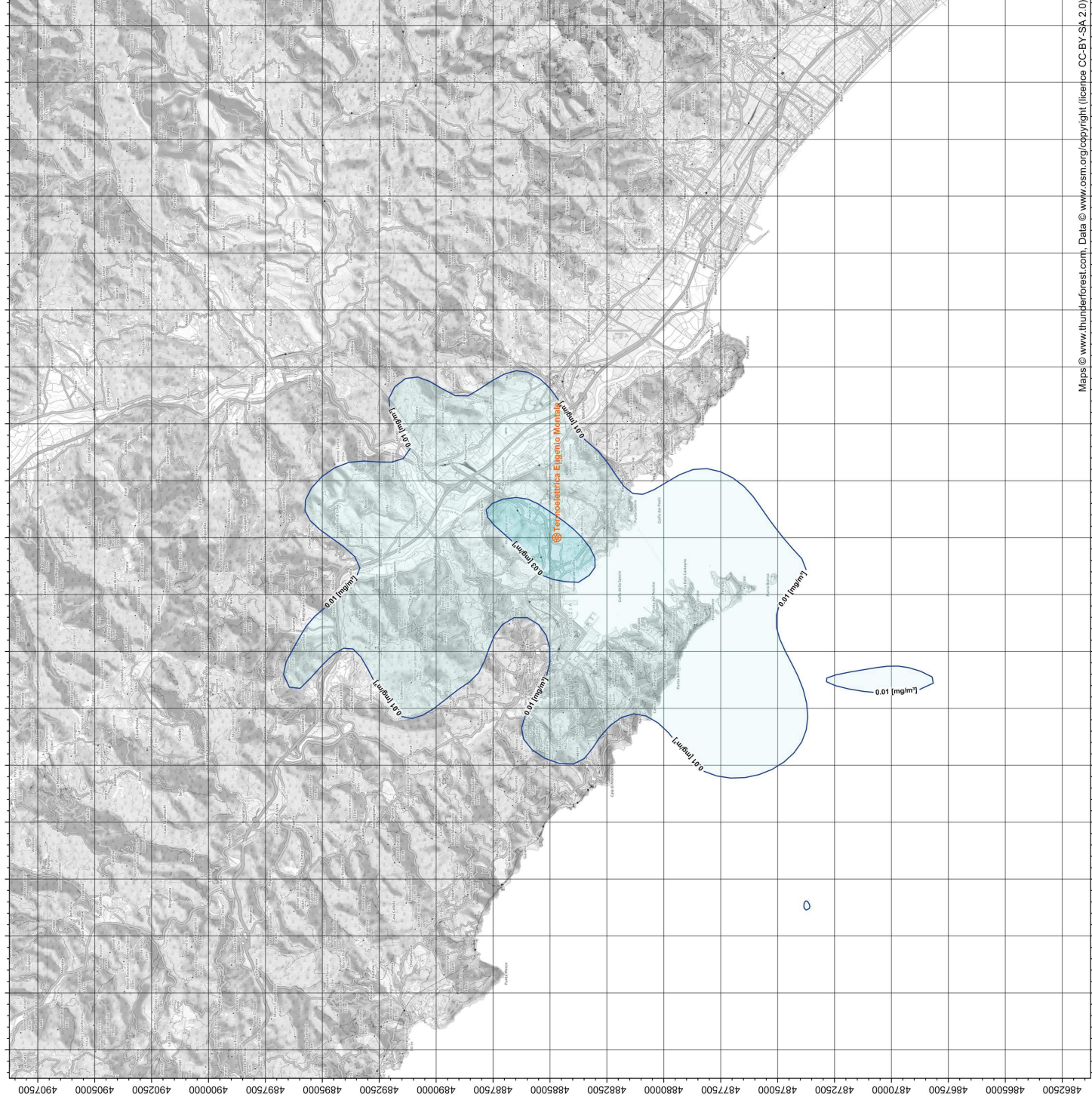
Max: 0.0354 [mg/m<sup>3</sup>]



STATISTICHE  
Massimo: 3.54E-02  
Media: 5.78E-03  
1° quantile: 3.31E-03  
Mediana: 4.44E-03  
3° quantile: 6.45E-03



Sistema di Riferimento  
ETRS89 / UTM zona 32N

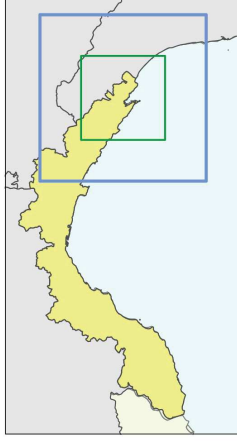


Enel Produzione S.p.A.

### Centrale Termoelettrica "Eugenio Montale" di La Spezia

Progetto di sostituzione dell'unita a carbone esistente  
con nuova unita a gas  
SPA - Allegato A

Periodo meteorologico 2011-2013



### Tavola AV-11.p1

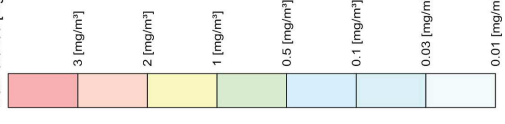
Scenario di progetto [fase 1]  
(area vasta)

### Ricadute delle emissioni convogliate ai camini

CO - Concentrazione media massima  
giornaliera calcolata su 8 ore [mg/m<sup>3</sup>]

Valore Limite (D.Lgs. 155/2010): 10 [mg/m<sup>3</sup>]

Max: 0.0109 [mg/m<sup>3</sup>]



□ Dominio di calcolo

□ Area visualizzata

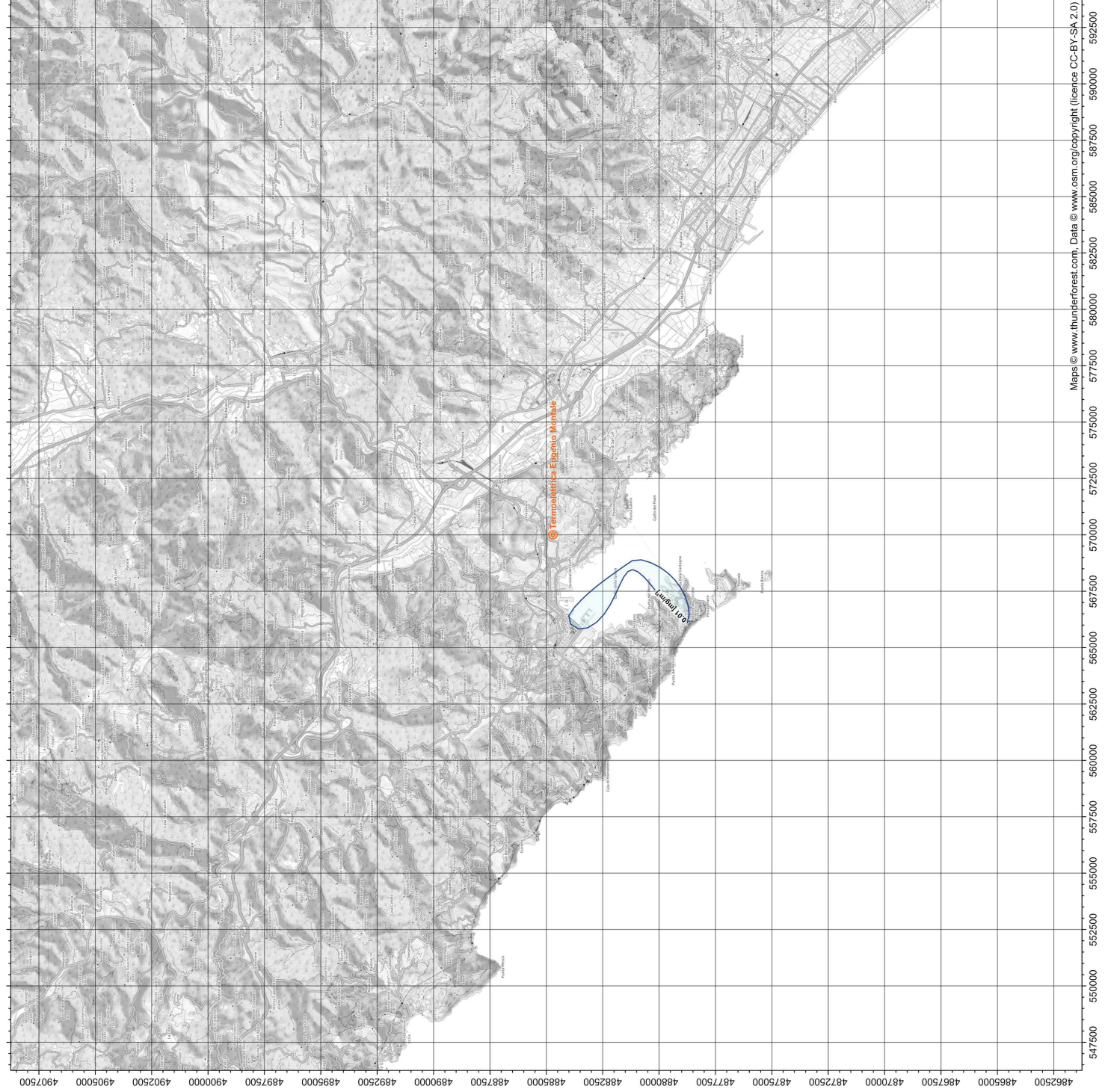
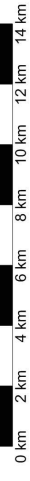
● Centrale

#### STATISTICHE

Massimo: 1.09E-02  
Media: 2.21E-03  
1° quantile: 1.27E-03  
Mediana: 7.9E-03  
3° quantile: 2.58E-03



Sistema di Riferimento  
ETRS89 / UTM zona 32N

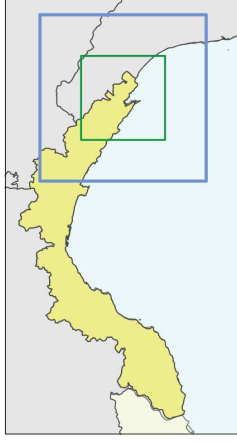


Enel Produzione S.p.A.

**Centrale Termoelettrica "Eugenio Montale" di La Spezia**

Progetto di sostituzione dell'unita a carbone esistente con nuova unita a gas  
SPA - Allegato A

Periodo meteorologico 2011-2013

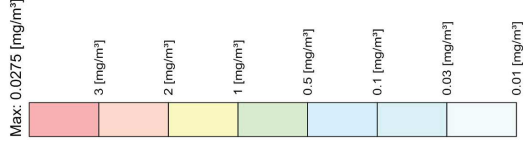


**Tavola AV-11.p2**

Scenario di progetto [fase 2]  
(area vasta)

**Ricadute delle emissioni convogliate ai camini**

CO - Concentrazione media massima giornaliera calcolata su 8 ore [mg/m<sup>3</sup>]  
Valore Limite (D.Lgs. 155/2010): 10 [mg/m<sup>3</sup>]



Sistema di Riferimento  
ETRS89 / UTM zona 32N

