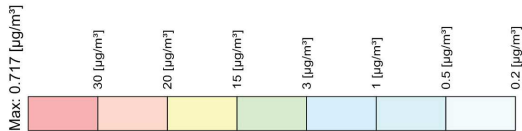


Tavola AL-06.p1
 Scenario di progetto [fase 1]
 (area locale)

**Ricadute delle emissioni
 convogliate ai camini**

NO_x - Concentrazione media annua [$\mu\text{g}/\text{m}^3$]
 (protezione della vegetazione)

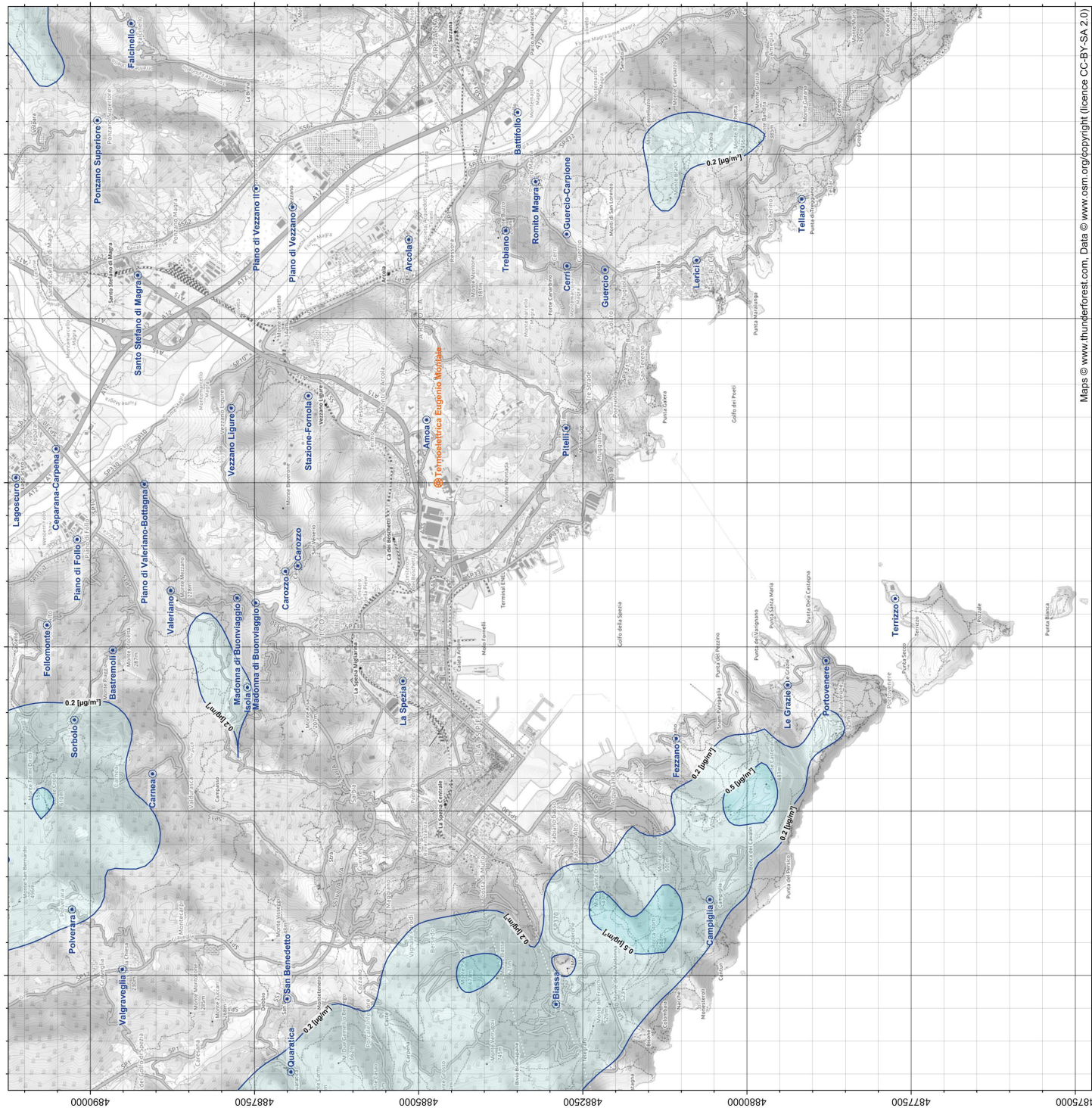
Livello Critico (D.Lgs. 155/2010): 30 [$\mu\text{g}/\text{m}^3$]



STATISTICHE
 Massimo: 7.17E-01
 Media: 1.30E-01
 1° quantile: 8.18E-02
 Mediana: 1.06E-01
 3° quantile: 1.31E-01



Sistema di Riferimento
 ETRS89 / UTM zona 32N



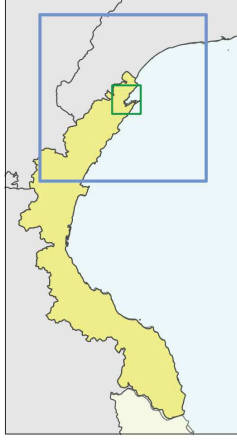
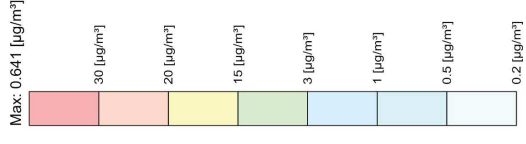


Tavola AL-06.p2
 Scenario di progetto [fase 2]
 (area locale)

**Ricadute delle emissioni
 convogliate ai camini**

NO_x - Concentrazione media annua [$\mu\text{g}/\text{m}^3$]
 (protezione della vegetazione)

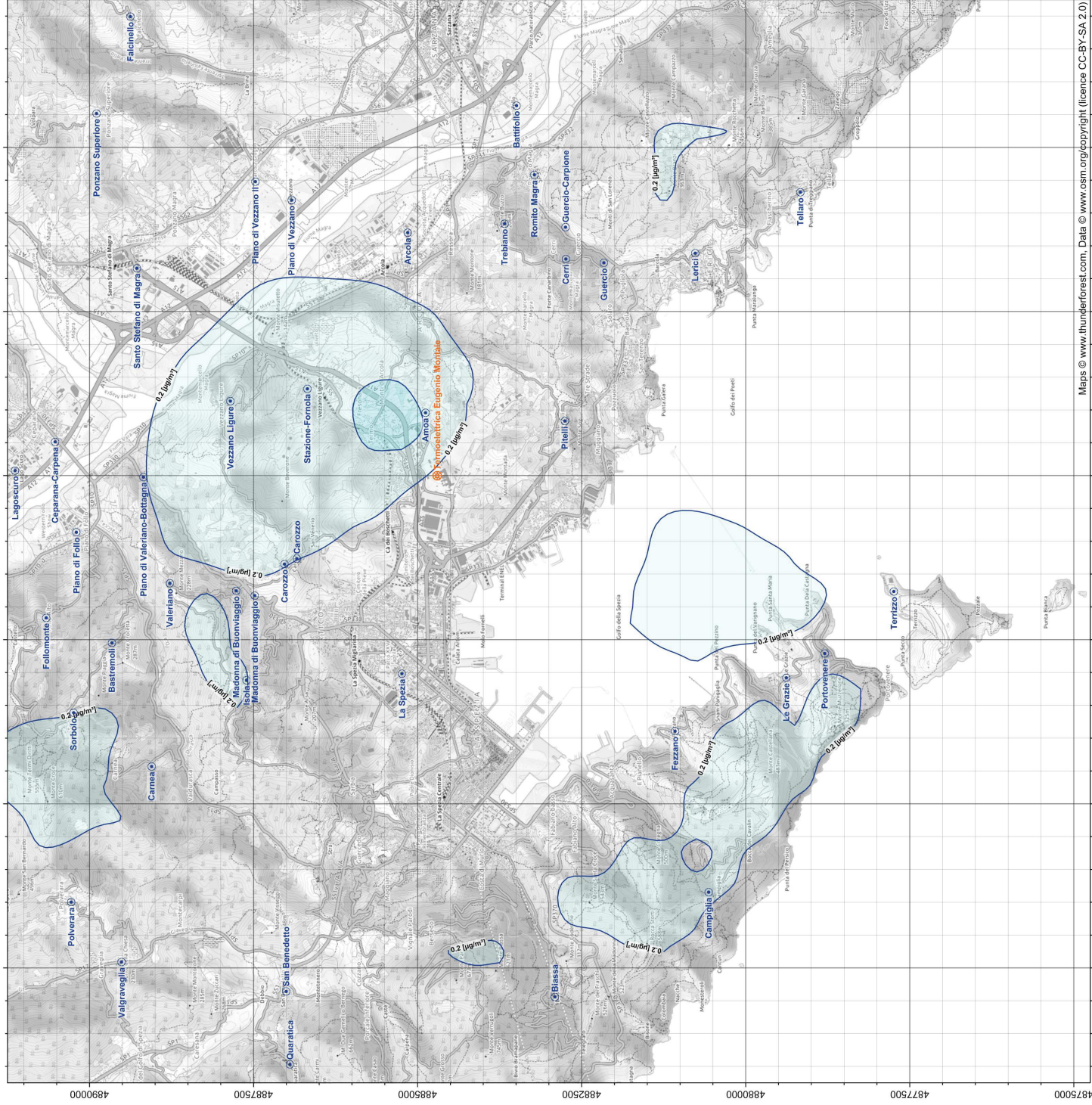
Livello Critico (D.Lgs. 155/2010): 30 [$\mu\text{g}/\text{m}^3$]



STATISTICHE
 Massimo: 6.41E-01
 Media: 1.29E-01
 1° quantile: 8.20E-02
 Mediana: 1.12E-01
 3° quantile: 1.54E-01



Sistema di Riferimento
 ETRS89 / UTM zona 32N



Enel Produzione S.p.A.
Centrale Termoelettrica "Eugenio Montale"
 di La Spezia

Progetto di sostituzione dell'unita a carbone esistente
 con nuova unita a gas
 SPA - Allegato A

Periodo meteorologico 2011-2013

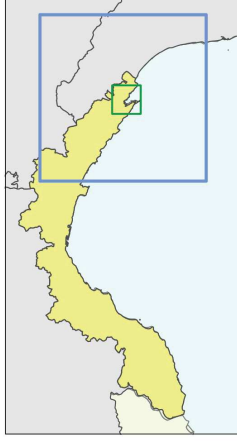
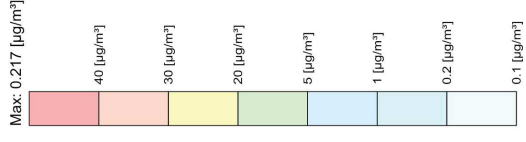


Tavola AL-07.a
 Scenario attuale
 (area locale)

**Ricadute delle emissioni
 convogliate ai camini**

PM₁₀ (*) - Concentrazione media annua [µg/m³]

Valore Limite (D.Lgs. 155/2010): 40 [µg/m³]

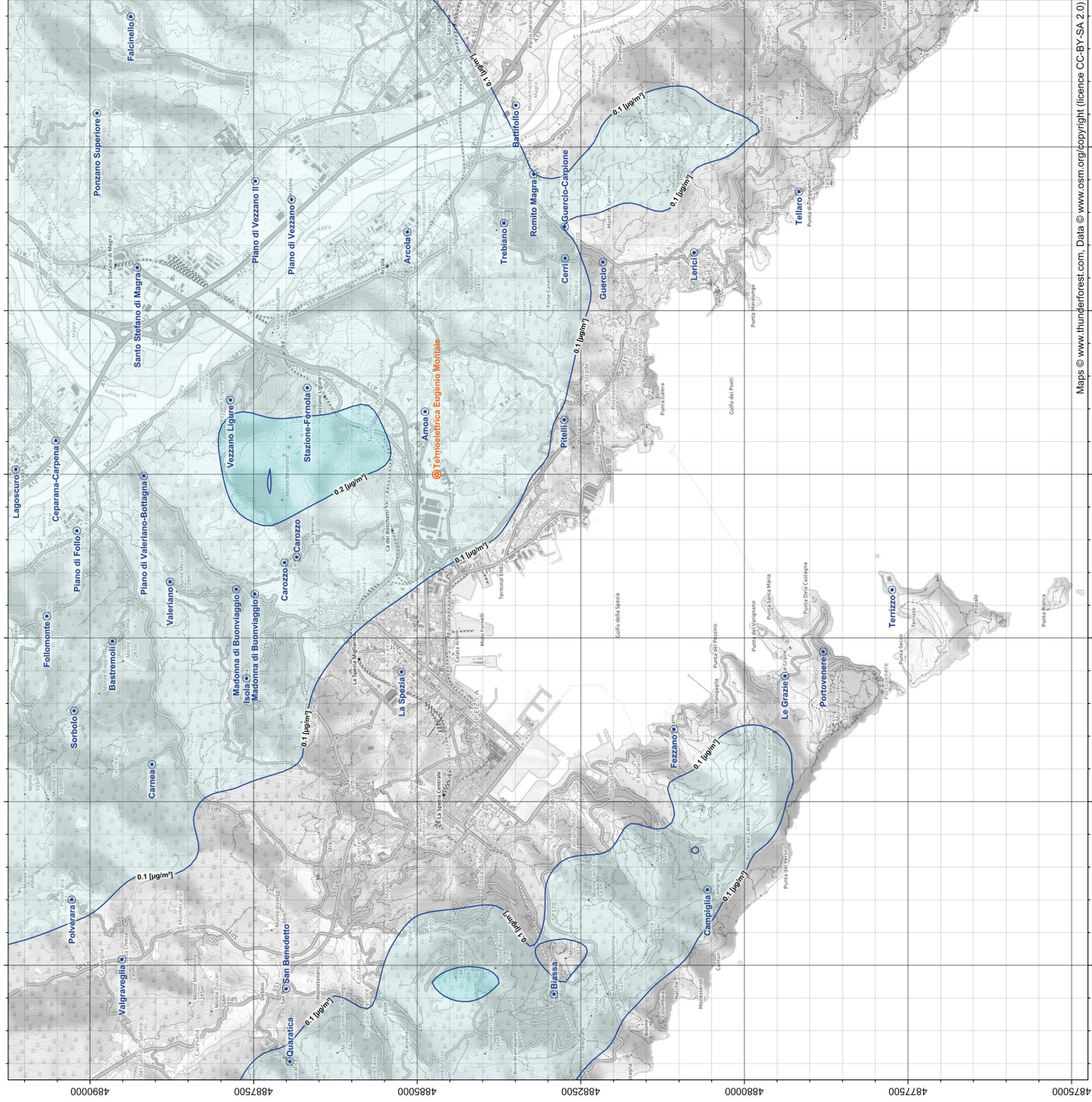


STATISTICHE
 Massimo: 2.17E-01
 Media: 1.05E-01
 1° quantile: 7.89E-02
 Mediana: 9.24E-02
 3° quantile: 1.24E-01

(*) Primario e secondario



Sistema di Riferimento
 ETRS89 / UTM zona 32N



Enel Produzione S.p.A.
Centrale Termoelettrica "Eugenio Montale"
 di La Spezia

Progetto di sostituzione dell'unita a carbone esistente con nuova unita a gas
 SPA - Allegato A

Periodo meteorologico 2011-2013

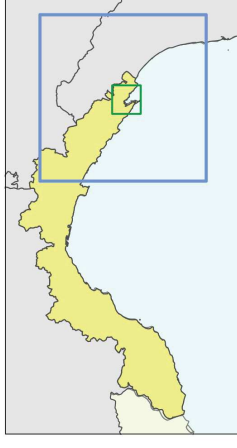
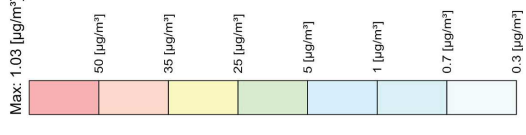


Tavola AL-08.a
 Scenario attuale
 (area locale)

Ricadute delle emissioni convogliate ai camini

PM₁₀^(*) - Concentrazione giornaliera superata 35 volte per anno civile [µg/m³]
 Valore Limite (D.Lgs. 155/2010): 50 [µg/m³]



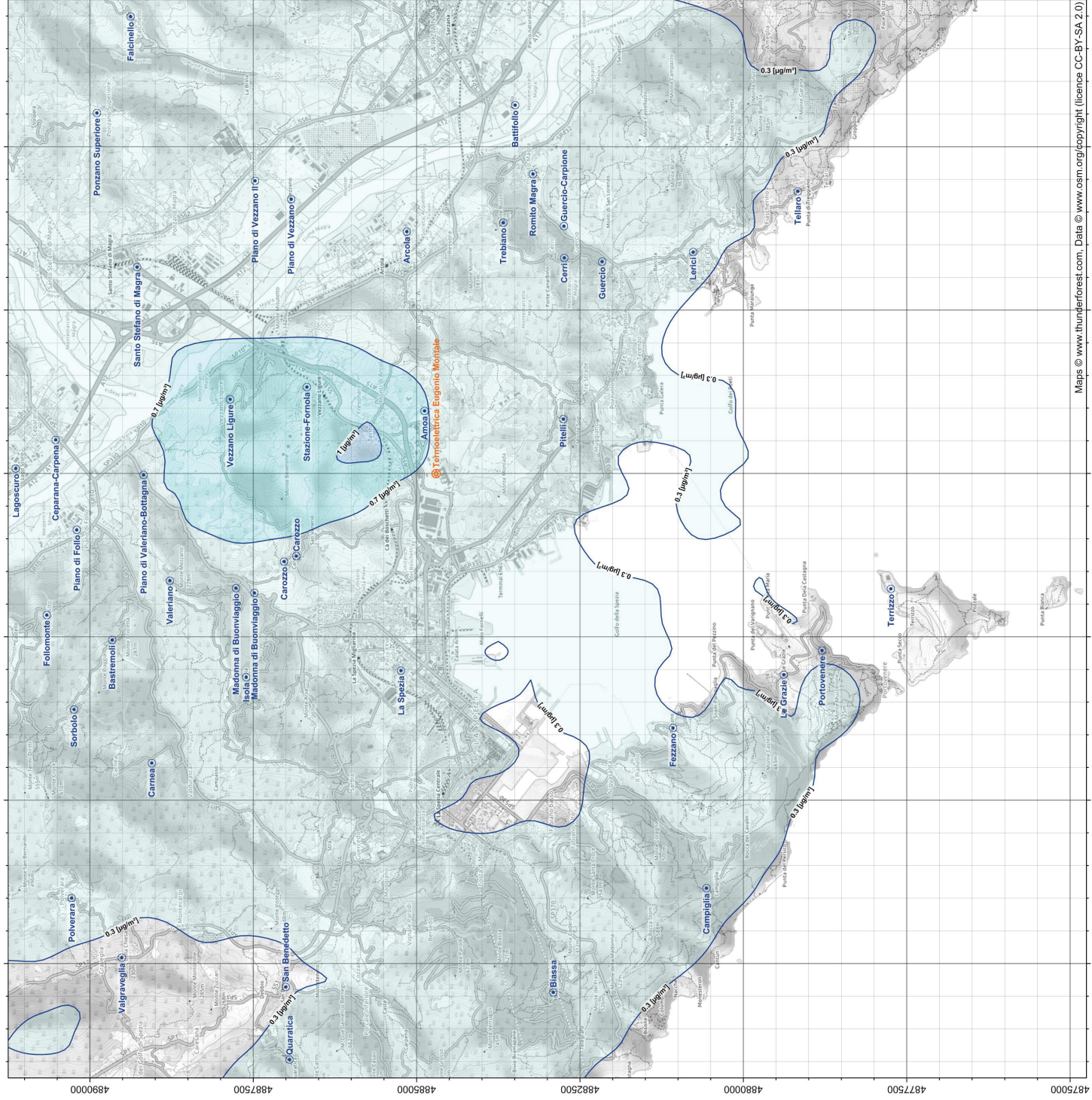
- Dominio di calcolo
- Area visualizzata
- Centrale
- Centri abitati (Istat, 2011)

STATISTICHE
 Massimo: 1.03E+00
 Media: 3.79E-01
 1° quantile: 2.78E-01
 Mediana: 3.20E-01
 3° quantile: 4.47E-01

(*) Primario e secondario



Sistema di Riferimento
 ETRS89 / UTM zona 32N



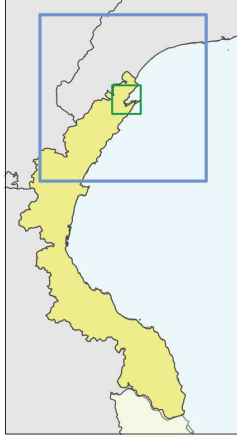
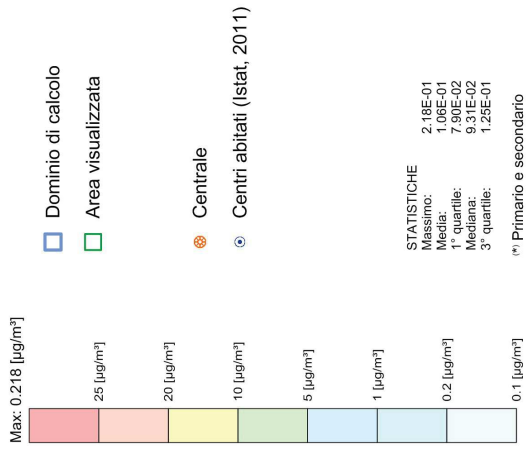


Tavola AL-09.a
 Scenario attuale
 (area locale)

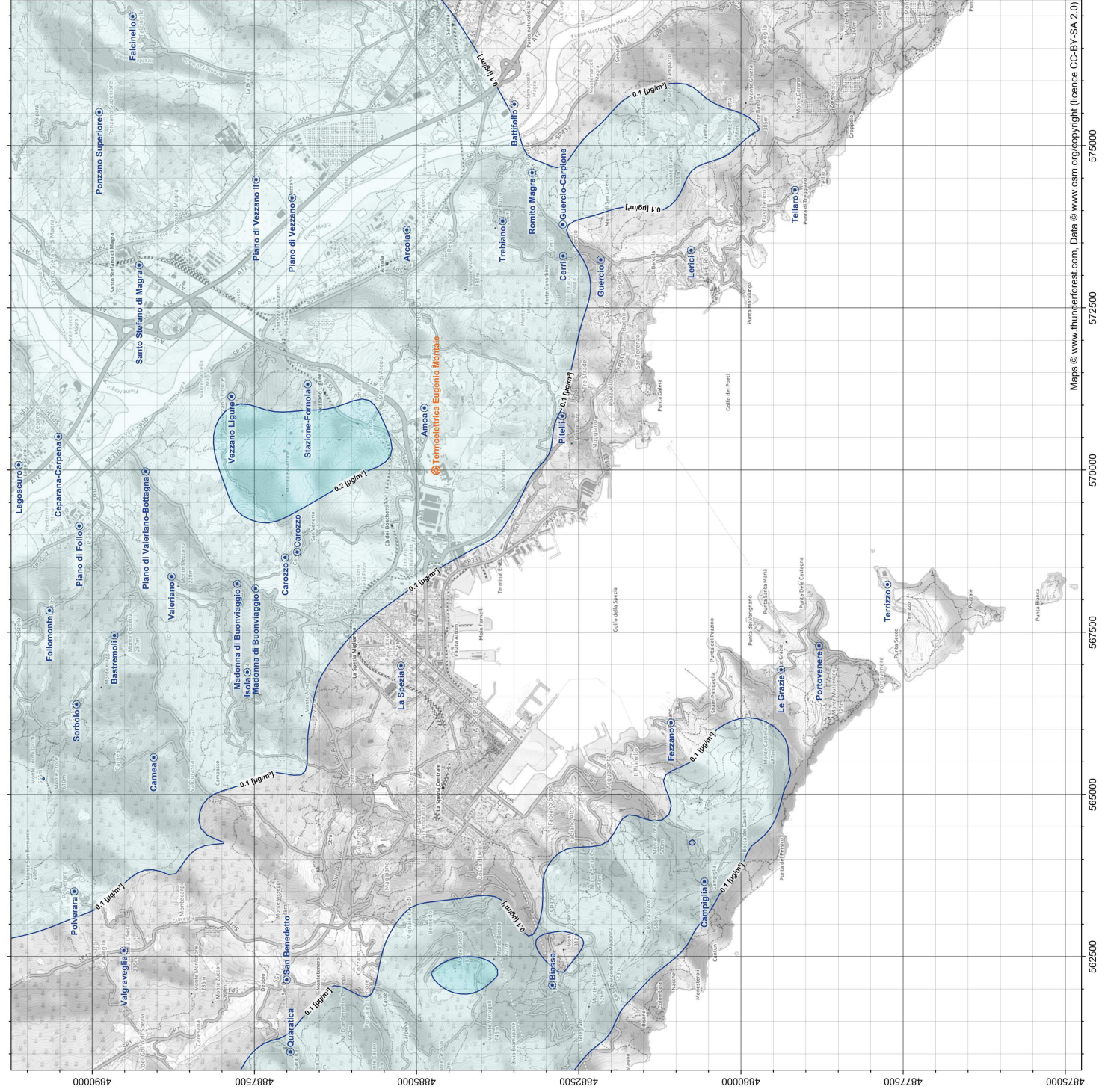
**Ricadute delle emissioni
 convogliate ai camini**

PM_{2.5} (*) - Concentrazione media annua [$\mu\text{g}/\text{m}^3$]

Valore Limite (D.Lgs. 155/2010): 25 [$\mu\text{g}/\text{m}^3$]



Sistema di Riferimento
 ETRS89 / UTM zona 32N



Enel Produzione S.p.A.
Centrale Termoelettrica "Eugenio Montale"
 di La Spezia

Progetto di sostituzione dell'unità a carbone esistente
 con nuova unità a gas
 SPA - Allegato A

Periodo meteorologico 2011-2013

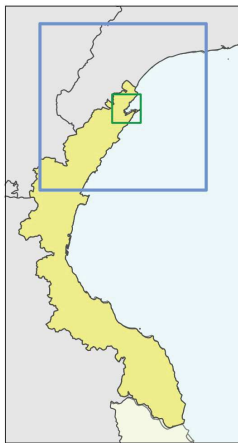
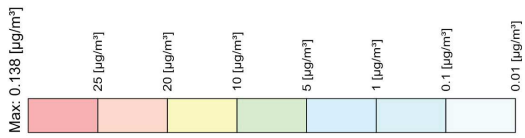


Tavola AL-10.a
 Scenario attuale
 (area locale)

**Ricadute delle emissioni
 convogliate ai camini**

SPM* - Concentrazione media annua [$\mu\text{g}/\text{m}^3$]

Limite di legge (D.Lgs. 155/2010): N/A



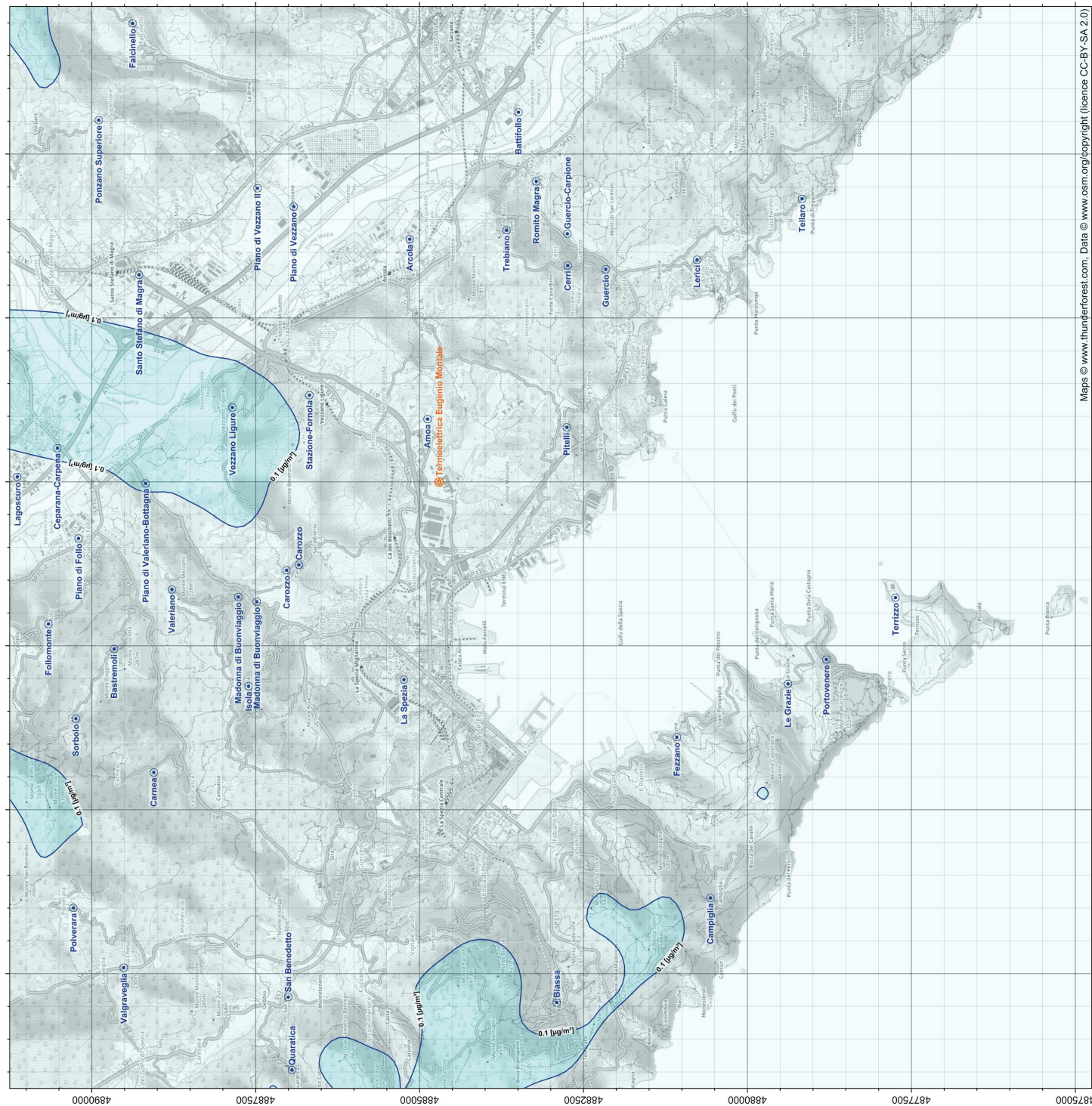
- Dominio di calcolo
- Area visualizzata
- Centrale
- Centri abitati (Istat, 2011)

STATISTICHE
 Massimo: 1.38E-01
 Media: 7.06E-02
 1° quantile: 5.69E-02
 Mediana: 6.59E-02
 3° quantile: 8.14E-02

(*) Particolato secondario



Sistema di Riferimento
 ETRS89 / UTM zona 32N



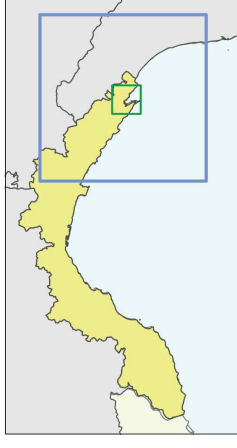
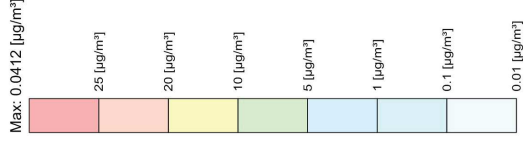


Tavola AL-10.p1
 Scenario di progetto [fase 1]
 (area locale)

**Ricadute delle emissioni
 convogliate ai camini**

SPM* - Concentrazione media annua [$\mu\text{g}/\text{m}^3$]

Limite di legge (D.Lgs. 155/2010): N/A



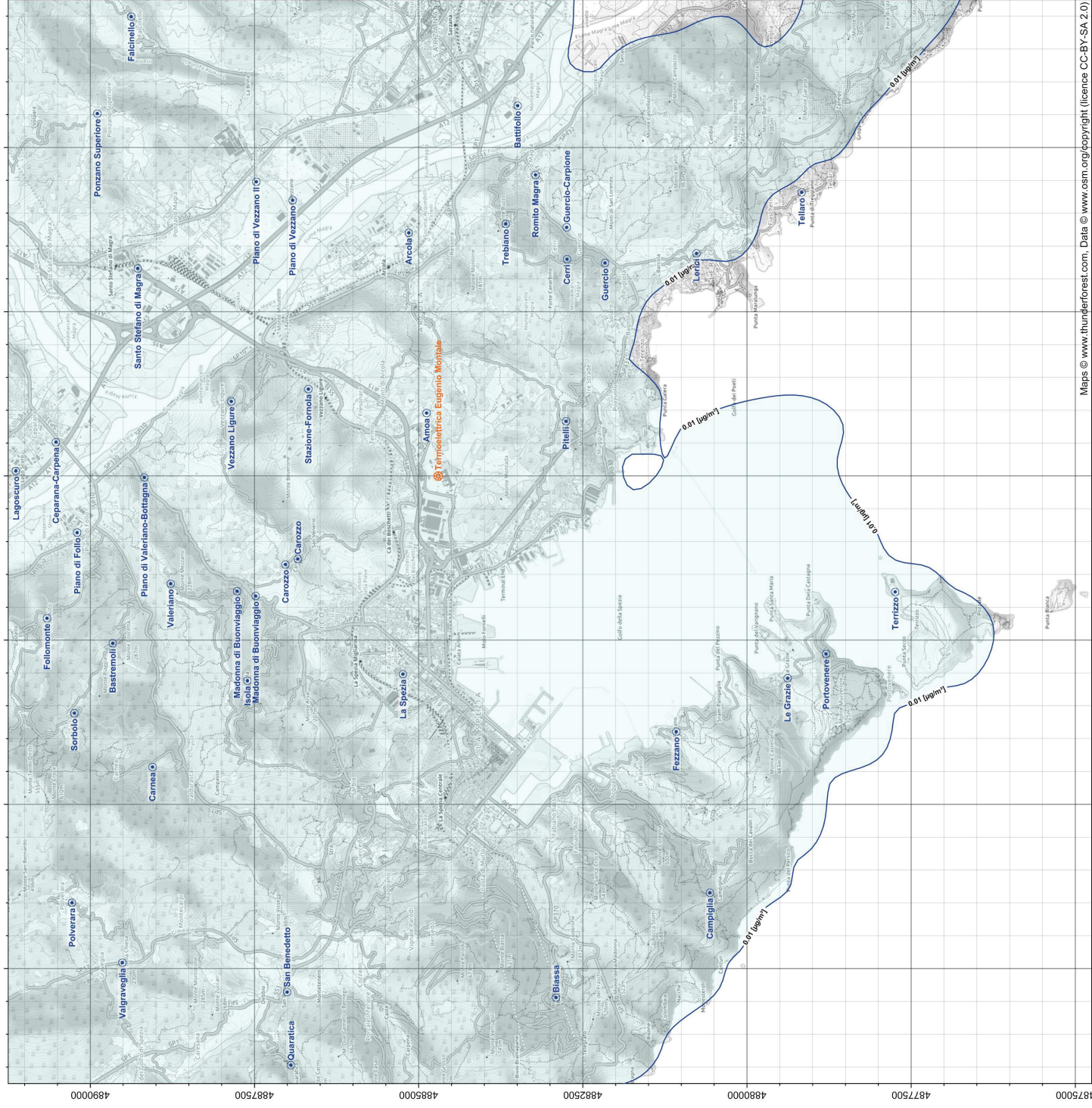
- Dominio di calcolo
- Area visualizzata
- Centrale
- Centri abitati (Istat, 2011)

STATISTICHE
 Massimo: 4.12E-02
 Media: 1.33E-02
 1° quantile: 9.60E-03
 Mediana: 1.14E-02
 3° quantile: 1.45E-02

(*) Particolato secondario



Sistema di Riferimento
 ETRS89 / UTM zona 32N



Enel Produzione S.p.A.
Centrale Termoelettrica "Eugenio Montale"
 di La Spezia

Progetto di sostituzione dell'unità a carbone esistente
 con nuova unità a gas
 SPA - Allegato A

Periodo meteorologico 2011-2013

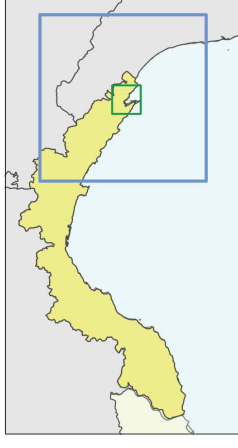
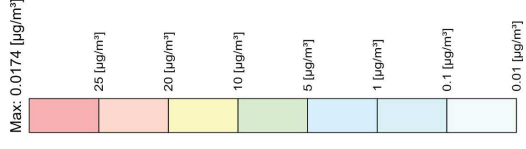


Tavola AL-10.p2
 Scenario di progetto [fase 2]
 (area locale)

**Ricadute delle emissioni
 convogliate ai camini**

SPM* - Concentrazione media annua [$\mu\text{g}/\text{m}^3$]

Limite di legge (D.Lgs. 155/2010): N/A

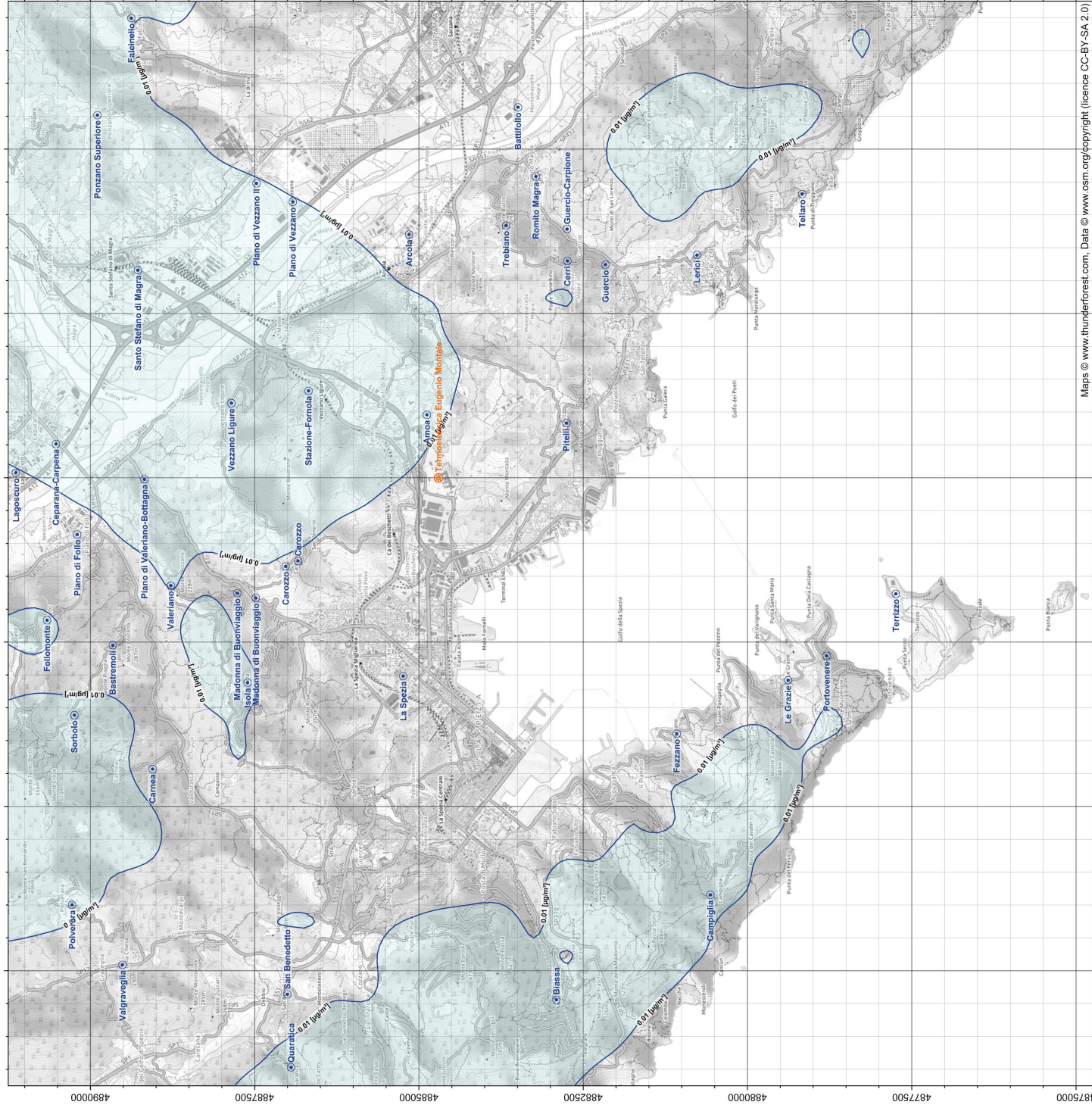


STATISTICHE
 Massimo: 1.74E-02
 Media: 8.64E-03
 1° quantile: 6.63E-03
 Mediana: 7.89E-03
 3° quantile: 1.01E-02

(*) Particolato secondario



Sistema di Riferimento
 ETRS89 / UTM zona 32N



Enel Produzione S.p.A.
Centrale Termoelettrica "Eugenio Montale"
 di La Spezia

Progetto di sostituzione dell'unit  a carbone esistente
 con nuova unit  a gas
 SPA - Allegato A

Periodo meteorologico 2011-2013

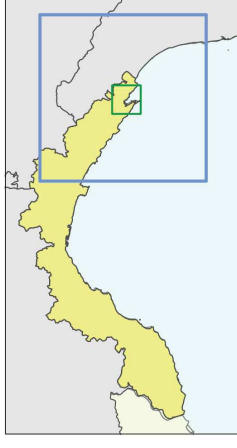
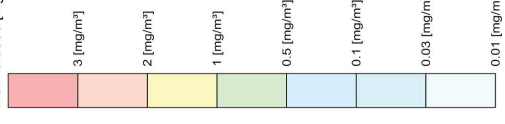


Tavola AL-11.a
 Scenario attuale
 (area locale)

**Ricadute delle emissioni
 convogliate ai camini**

CO - Concentrazione media massima
 giornaliera calcolata su 8 ore [mg/m³]
 Valore Limite (D.Lgs. 155/2010): 10 [mg/m³]

Max: 0.0806 [mg/m³]

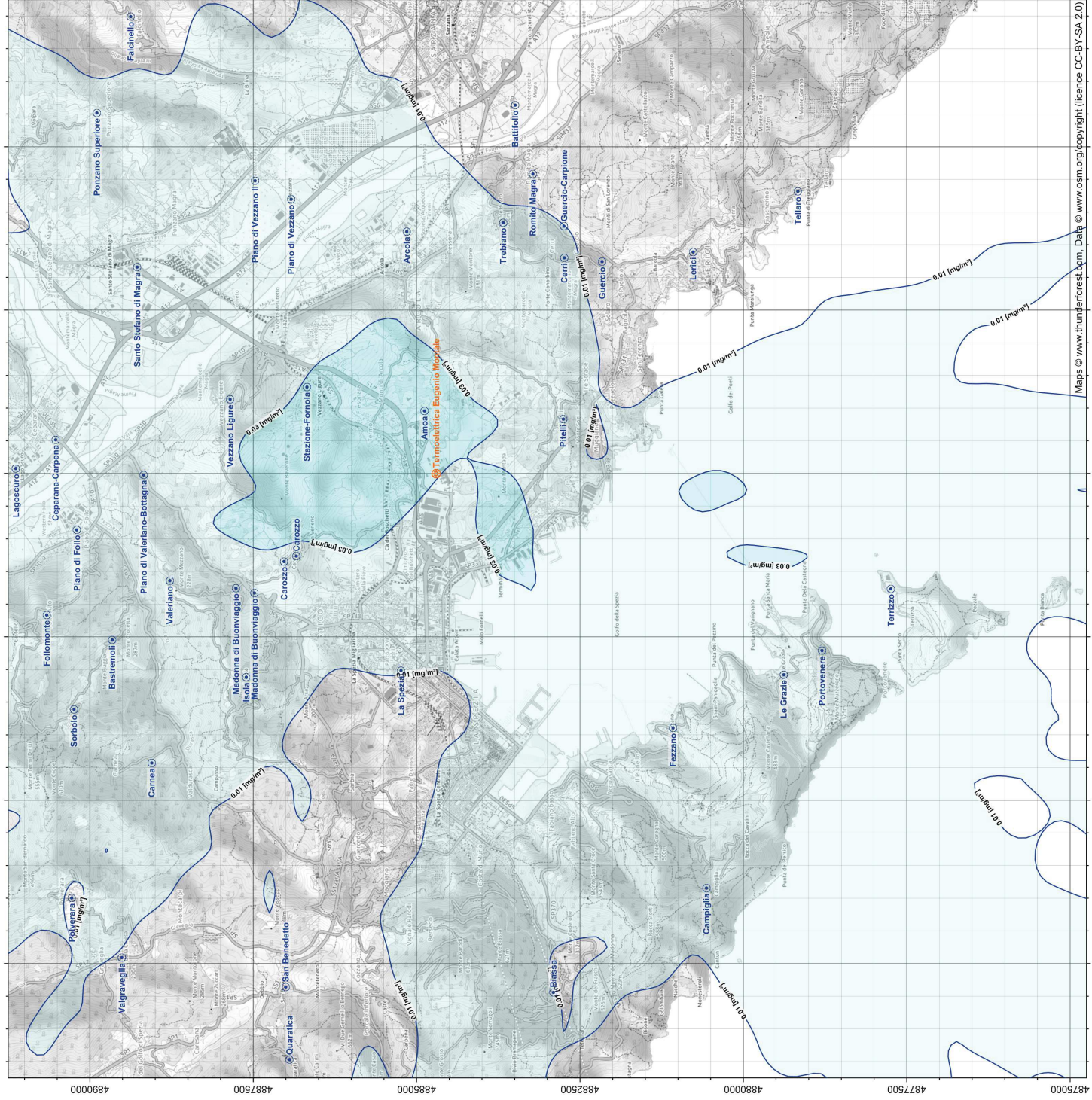


- Dominio di calcolo
- Area visualizzata
- Centrale
- Centri abitati (Istat, 2011)

STATISTICHE
 Massimo: 8,06E-02
 Media: 1,42E-02
 1° quantile: 8,77E-03
 Mediana: 1,26E-02
 3° quantile: 1,73E-02



Sistema di Riferimento
 ETRS89 / UTM zona 32N



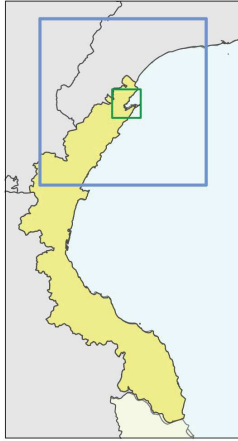
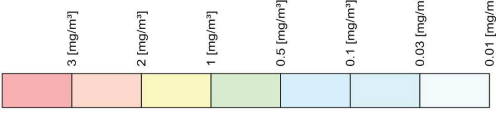


Tavola AL-11.p1
 Scenario di progetto [fase 1]
 (area locale)

**Ricadute delle emissioni
 convogliate ai camini**

CO - Concentrazione media massima
 giornaliera calcolata su 8 ore [mg/m³]
 Valore Limite (D.Lgs. 155/2010): 10 [mg/m³]

Max: 0.0228 [mg/m³]

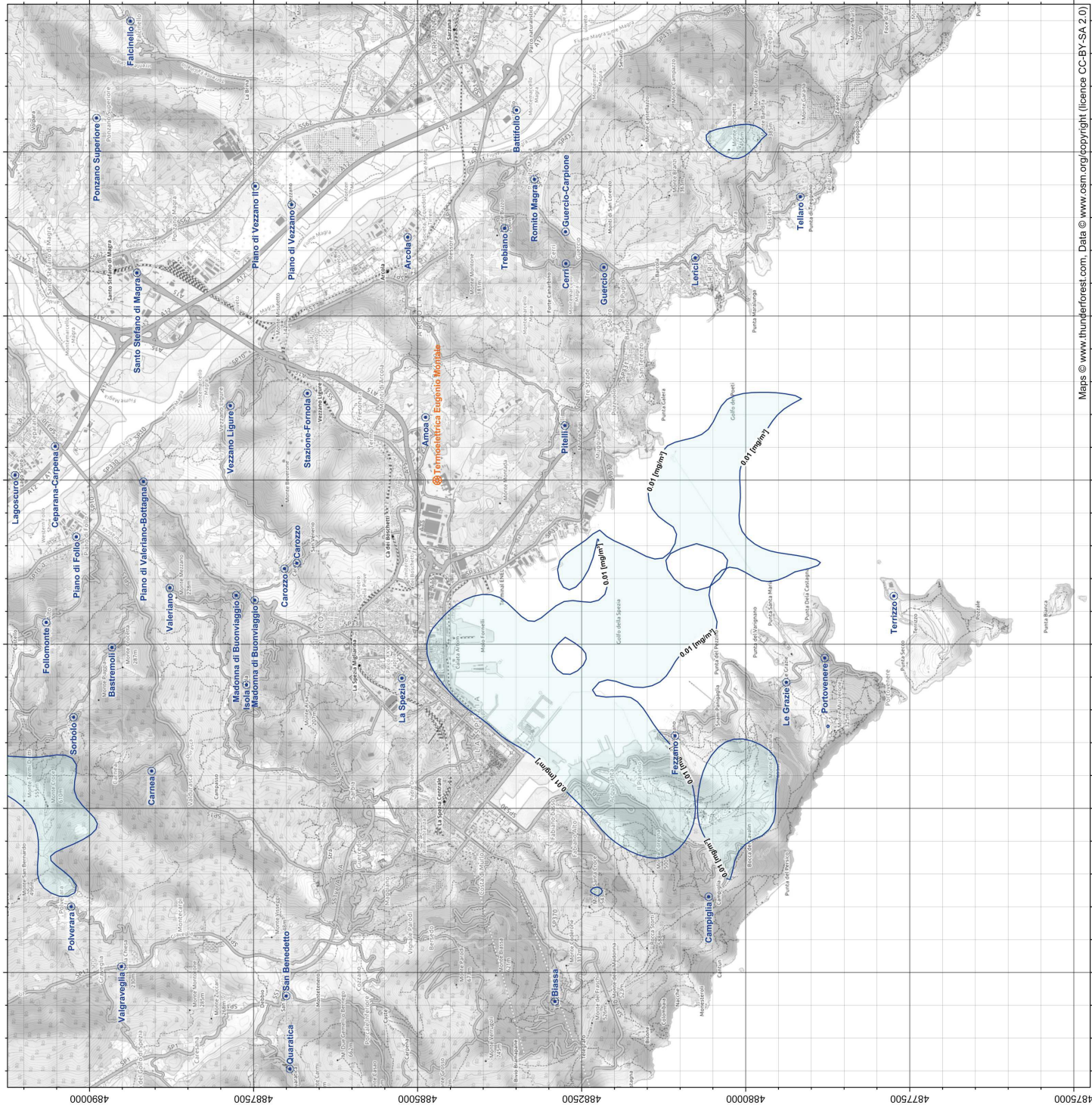


- Dominio di calcolo
- Area visualizzata
- Centrale
- Centri abitati (Istat, 2011)

STATISTICHE
 Massimo: 2.28E-02
 Media: 4.66E-03
 1° quantile: 2.48E-03
 Mediana: 3.64E-03
 3° quantile: 5.86E-03



Sistema di Riferimento
 ETRS89 / UTM zona 32N



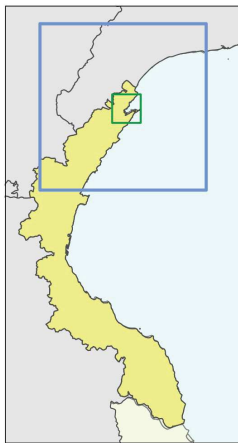
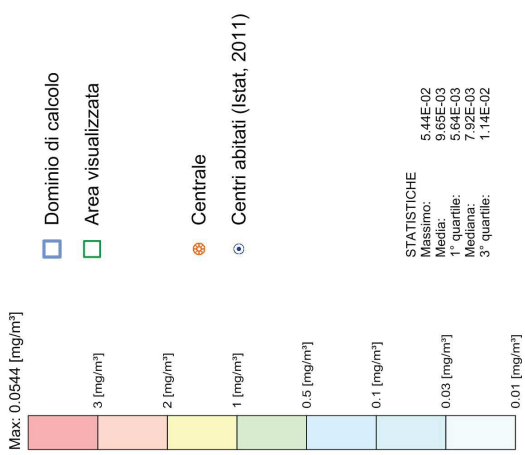


Tavola AL-11.p2
 Scenario di progetto [fase 2]
 (area locale)

**Ricadute delle emissioni
 convogliate ai camini**

CO - Concentrazione media massima
 giornaliera calcolata su 8 ore [mg/m³]
 Valore Limite (D.Lgs. 155/2010): 10 [mg/m³]



Sistema di Riferimento
 ETRS89 / UTM zona 32N

