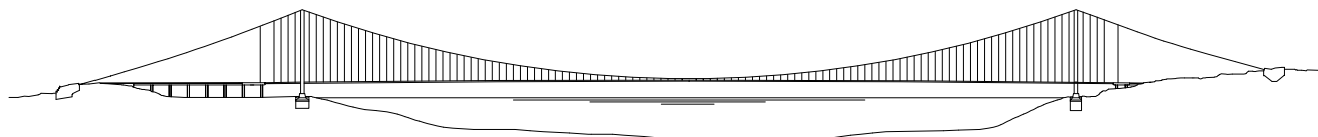


PONTE SULLO STRETTO DI MESSINA



PROGETTO DEFINITIVO

EUROLINK S.C.p.A.

IMPREGILO S.p.A. (Mandataria)
SOCIETA' ITALIANA PER CONDOTTE D'ACQUA S.p.A. (Mandante)
COOPERATIVA MURATORI E CEMENTISTI - C.M.C. di Ravenna Soc. Coop. a.r.l. (Mandante)
SACYR S.A.U. (Mandante)
ISHIKAWAJIMA - HARIMA HEAVY INDUSTRIES CO. Ltd. (Mandante)
A.C.I. S.C.P.A. - CONSORZIO STABILE (Mandante)

IL PROGETTISTA



Dott. Ing. I. Barilli
Ordine Ingegneri V.C.O.
n° 122



Dott. Ing. E. Pagani
Ordine Ingegneri Milano
n° 15408

IL CONTRAENTE GENERALE

Project Manager
(Ing. P.P. Marcheselli)

STRETTO DI MESSINA

Direttore Generale e
RUP Validazione
(Ing. G. Fiammenghi)

STRETTO DI MESSINA

Amministratore Delegato
(Dott. P. Ciucci)

COLLEGAMENTI CALABRIA

CS0920_F0

INFRASTRUTTURE STRADALI – IMPIANTI TECNOLOGICI

RAMO A

GENERALE

SCHEMA ELETTRICO UNIFILARE QUADRO CONTROLLO VENTILAZIONE (Q_CV)

CODICE

C G 0 7 0 0 P 4 A D C S I A 1 G 0 0 0 0 0 0 0 7 F 0

SCALA:

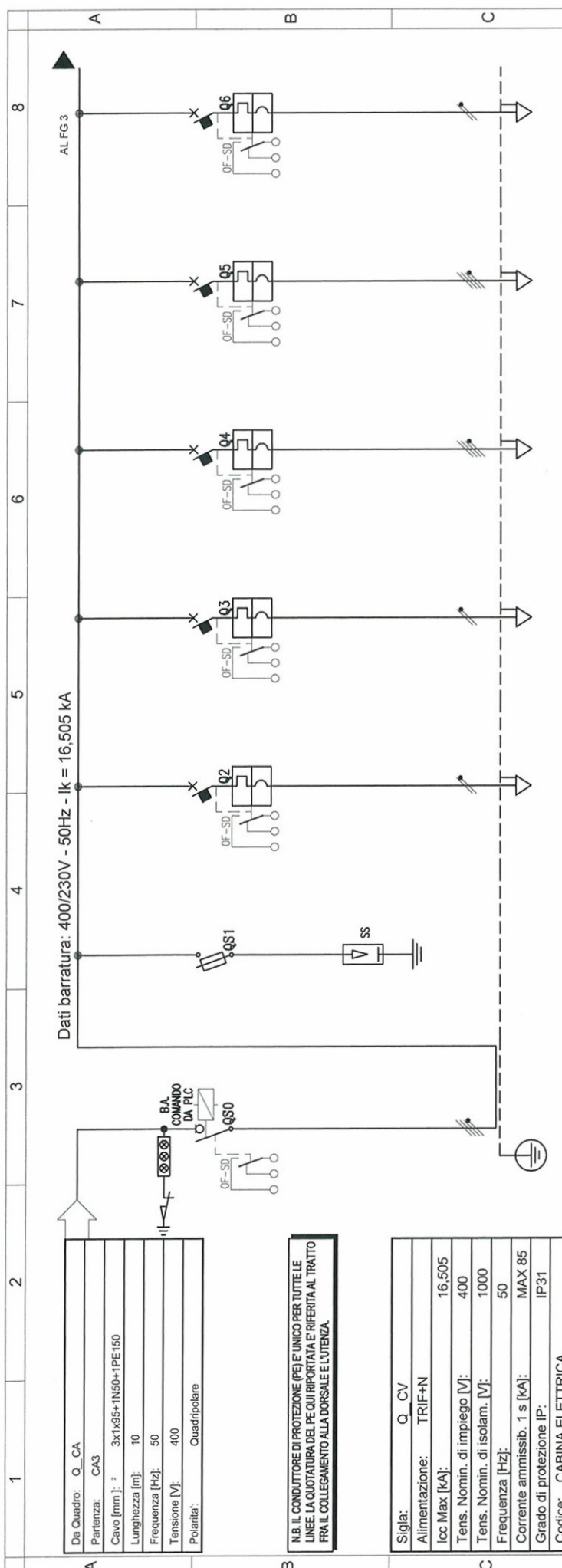
-

REV.	DATA	DESCRIZIONE	REDATTO	VERIFICATO	APPROVATO
FO	20/06/2011	EMISSIONE FINALE	D. RE	G. LUPI	I. BARILLI

1		2		3		4		5		6		7		8									
A				B				C				D				E				F			
CARATTERISTICHE ELETTRICHE				CARATTERISTICHE MECCANICHE				CONDIZIONI DI SERVIZIO															
TENSIONE DI ISOLAMENTO NOMINALE		1000 V		FORMA DI SEGREGAZIONE		2		TEMPERATURA AMBIENTE MAX.		+40°C													
TENSIONE DI FUNZIONAMENTO NOMINALE		400-230 V		<input checked="" type="checkbox"/> APPARECCHIATURA CHIUSA AD ARMADI MULTIPLI <input type="checkbox"/> PROTEIETA <input type="checkbox"/> BLINDATA (SERIE GM-B)				TEMPERATURA AMBIENTE MEDIA		+35°C													
FREQUENZA NOMINALE		50 HZ		ESECUZIONE PER INTERNO				TEMPERATURA AMBIENTE MINIMA		-5°C													
SISTEMA ELETTRICO		TN-S		IP31 SULL'INVOLUCRO ESTERNO IP20 ALL'INTERNO DEL QUADRO A PORTE APERTE				UMIDITA' RELATIVA MAX. A 40°C		50%													
CORRENTE MASSIMA DI CORTO CIRCUITO PRESUNTA		20 kA		GRADO DI PROTEZIONE				ALTITUDINE S.L.M.		<1000mtl.													
CORRENTE NOMINALE (SBARRE PRINCIPALI)		3200 A		ACCESSIBILITA' QUADRO		FRONTE SI RETRO NO		RISPENDENZA ALLE NORME															
CORRENTE NOMINALE AMMESSIBILE DI BREVE DURATA PER 1 SEC.		85 kA		AMPLIABILITA' QUADRO		LATERALE NO LATO DESTRO SI LATO SINISTRO SI		CEI ITALIANE		17-113 / EN61439													
CORRENTE NOMINALE AMMESSIBILE DI PICCO		187 kA		FONDO		CHIUSO/BOTOLE ASPORTABILI		IEC INTERNAZIONALI		61439-1													
TENSIONE NOMINALE CIRCUITI AUSILIARI		230 VAC		CONTROLLO LAO O FERRI DI BASE		NO		NOTE															
TENSIONE DI PROVA A 50 HZ PER 1 MIN.		2500 V		ARRIVI		ALTO <input type="checkbox"/> BASSO <input checked="" type="checkbox"/>		CAVETTERIA PER CIRCUITI AUSILIARI :															
TENSIONE DI TENUTA AD IMPULSO		1500 V		PARTENZE		ALTO <input type="checkbox"/> BASSO <input checked="" type="checkbox"/>		- TIPO N0709-K - CAVETTERIA DI COLORE NERO, SEZIONI : - CIRC. AMPEROMETRICO/VOLTMETRICI >=2.5mmq - CIRC. COMANDO >=1.5mmq - CIRC. SEGNALIZAZIONE >=1.5mmq															
COLLAUDO SEC. CEI		17-113		ENTRATA		ALTO <input type="checkbox"/> BASSO <input checked="" type="checkbox"/>																	
DESCRIZIONI PARTICOLARI :		<input checked="" type="checkbox"/> PROVE INDIVIDUALI <input type="checkbox"/> PROVE DI TIPO		USCITA		ALTO <input type="checkbox"/> BASSO <input checked="" type="checkbox"/>																	
SBARRE PRINCIPALI E DERIVATE :		- IN PANTO DI RAME ELETTROLITICO Cu-ETP (UNIS649-1) - ISOLAMENTO IN ARIA		VERNICIATURA		ESTERNO QUADRO RAL 9002 INTERNO QUADRO /																	
				DIMENSIONI DI INGOMBRO (mm)		1100 LX 2006 HX 450 P																	
				SUDDIVISIONE SCOMPARTI		()																	
				MASSA TOTALE		KG. ≈																	
COMMITTENTE				OGGETTO PONTE SULLO STRETTO DI MESSINA - PROGETTO DEFINITIVO GALLERIA RAMO A				TITOLO SCHEMA ELETTRICO UNIFILARE QUADRO CONTROLLO VENTILAZIONE (Q.CV)				DATA 27/01/2011											
												FOGLIO 1 SEQUE 2											
												NUMERO											



Stretto di Messina EuroLink



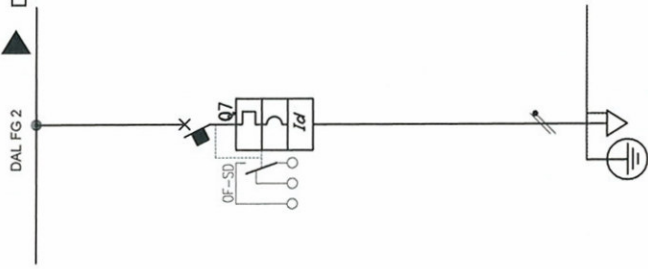
Q_CV-0	Q_CV-1	Q_CV-2	Q_CV-3	Q_CV-4	Q_CV-5	Q_CV-6
GENERALE QUADRO CONTROLLO VENTIL. (Q_CV)	SCARICATORE SOVRATENSIONI	QUADRO Q_RTI/ISA	QUADRO Q_R17/ISA	LINEA1 QUADRO Q_BP/2	LINEA QUADRO Q_BP/3 (UPS)	QUADRO Q_VF IMBOCCOLATO ME
98	0	0,73	0,73	39	56	0,3
51	0	0,73	0,73	27	21	0,3
96	0	3,512	3,512	48	38	1,443
100	100	100	100	100	100	100
100	100	100	100	100	100	100
0,96	-	0,9	0,9	0,862	0,853	0,9
Stazionatore	Fusibile	Magnetotermico	Magnetotermico	Magnetotermico	Magnetotermico	Magnetotermico
NS169NA	SBI Gr. 2265kgL	C60LB	C60LB	NG125LB	NG125LB	C60LB
-/160	-/10	-/10	-/10	-/83	-/83	-/10
-/1-	-/200	-/48	-/48	-/252	-/252	-/48
-/1-	100-	25-	25-	50-	50-	25-
-	-	-	-	-	-	-
-	-	-	-	-	-	-
-	-	-	-	-	-	-
Quadrupolare	Quadrupolare	Monofase L1+N	Monofase L2+N	Quadrupolare	Quadrupolare	Monofase L2+N
-	-	FG7M1N07GS4K PE	FG7M1N07GS4K PE	FG7M1N07GS4K PE	FG7M1N07GS4K PE	FG7M1N07GS4K PE
-	-	CABLAGGIO INTERNO	-	-	-	-
-	-	305	1880	790	1625	220
-	-	1438U81_300.651	1438U81_300.651	1438U81_300.651	1438U81_300.651	1438U81_300.651
-	-	1(2x6)H(IP66)	2(1x30)H(IP25)	3(2x20)H(1x20)H(IP70)	3(2x165)H(1x65)H(IP66)	1(2x4)H(IP64)
-	-	32	96	258	303	25

DESCRIZIONE	VALORE
POTENZA INSTALLATA [kW]	
POTENZA CONTEMPORANEA [kW]	
CORRENTE (Ib) [A]	
COEFF. DI CONTEMPORANEITA' [%]	
COEFF. DI UTILIZZO [%]	
COSφ	
Tipologia	
Sigla/Curva	
Ith max/min/reg [A]	
Im max/min/reg [A]	
PdI/diff [kA/A]	
Tempo reg. diff [sec]	
Note	
CONTATTATORE	
RELE TERMICO	
DISTRIBUZIONE	
Cavo	
Note	
Lunghezza [m]	
Tipologia/Posa	
Sezione [mmq]	
Portata (Iz) [A]	

Stretto di Messina
EuroLink

COMMITENTE OGGETTO PONTE SULLO STRETTO DI MESSINA - PROGETTO DEFINITIVO GALLERIA RAMO A	TITOLO SCHEMA ELETTRICO UNIFILARE QUADRO CONTROLLO VENTILAZIONE (Q_CV)	DATA	27/01/2011
		FOGLIO	2 SEQUE 3
		NUMERO	00001701
1	2	3	4
5	6	7	8

Dati barratura: 400/230V - 50Hz - Ik = 16,505 kA

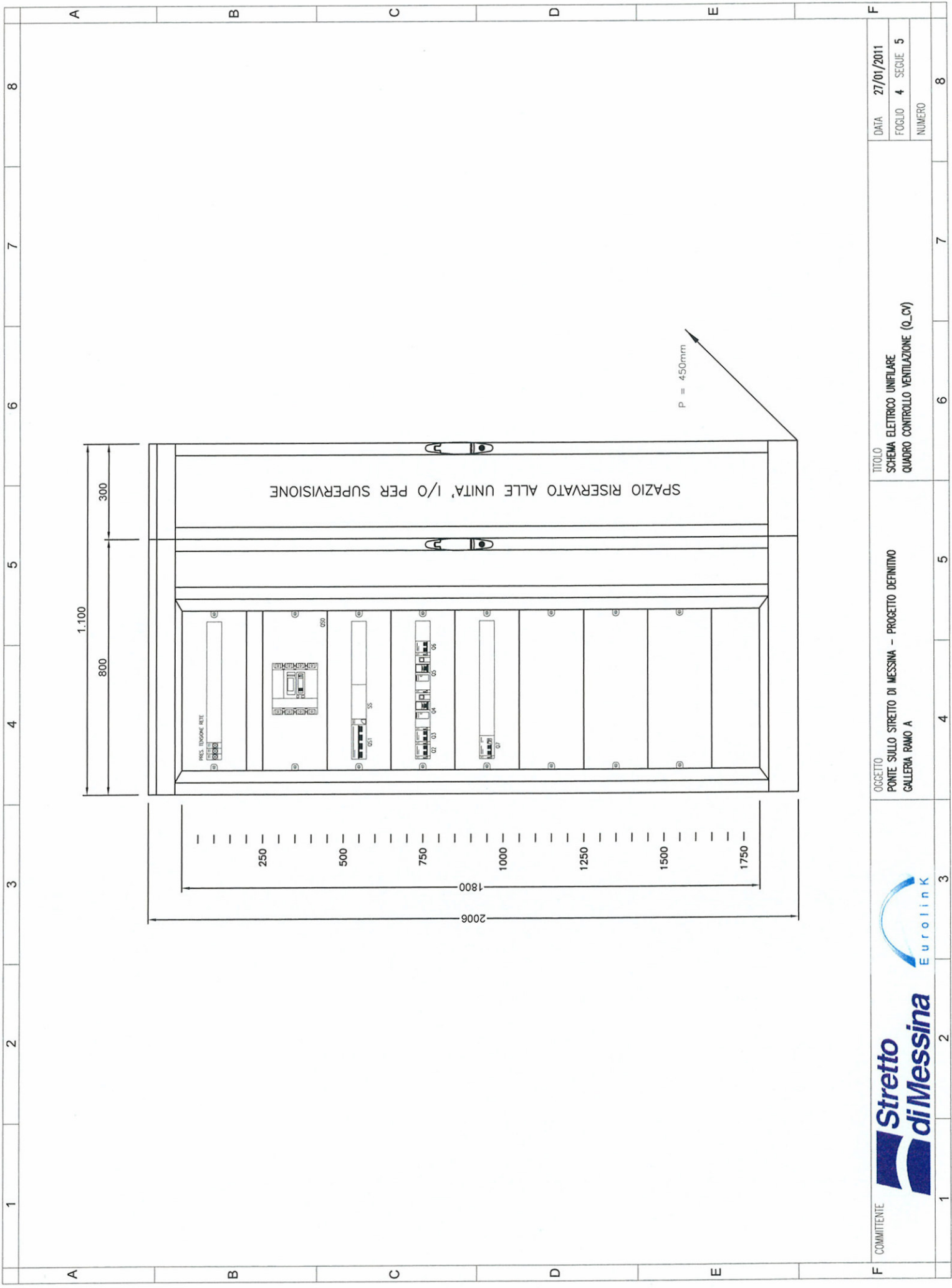


Descrizione	Valore	Unità
POTENZA INSTALLATA	0,5	[kW]
POTENZA CONTEMPORANEA	0,5	[kW]
CORRENTE (Ib)	2,406	[A]
COEFF. DI CONTEMPORANEITA'	100	[%]
COEFF. DI UTILIZZO	100	[%]
COSφ	0,9	
Tipologia	Magnetotermiodiff.	
Sigla/Curva	C80H/Vigi AC	
Ith max/min/reg	-/-/10	[A]
Iim max/min/reg	-/-/100	[A]
Pdi/Idiff	300.03 - A	[kA/A]
Tempo reg. diff	-	[sec]
Note	CABLAGGIO INTERNO	
CONTATTORE	Portata	
RELE TERMICO	Campo reg./tar.	
DISTRIBUZIONE	Monofase L3+N	
Cavo	-	
Note	-	
Lunghezza	-	
Tipo/Posa	-	
Sezione	-	
Portata (Iz)	-	

Descrizione	Valore	Unità
AUSILIARI DI QUADRO		
Q.CV-7		
TITOLO		
SCHEMA ELETTRICO UNIFILARE		
QUADRO CONTROLLO VENTILAZIONE (Q.CV)		
OGGETTO		
PONTE SULLO STRETTO DI MESSINA - PROGETTO DEFINITIVO		
GALLERIA RAMO A		
DATA	27/01/2011	
FOLGIO	3	SEGUE 4
NUMERO	00001702	



COMMITTENTE



F	COMMITTENTE		OGGETTO PONTE SULLO STRETTO DI MESSINA - PROGETTO DEFINITIVO GALLERIA RAMO A	TITOLO SCHEMA ELETTRICO UNIFILARE QUADRO CONTROLLO VENTILAZIONE (Q_CV)	DATA	27/01/2011		
					FOGLIO	4	SEGUE	5
					NUMERO			
					6	7	8	

NOTA: PER LA LEGENDA SIMBOLI FARE RIFERIMENTO ALLA TAVOLA CS0919

COMMITTENTE



OGGETTO

PONTE SULLO STRETTO DI MESSINA - PROGETTO DEFINITIVO
GALLERIA RAMO A

TITOLO

SCHEMA ELETTRICO UNIFILARE
QUADRO CONTROLLO VENTILAZIONE (Q_CV)

DATA 27/01/2011

FOGLIO 5 SEGUE -

NUMERO

8

7

6

5

4

3

2

1

F

E

D

C

B

A

8

7

6

5

4

3

2

1