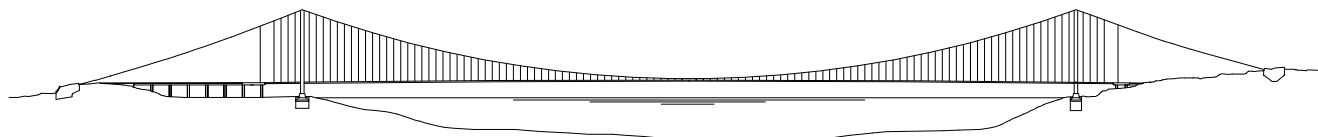


# PONTE SULLO STRETTO DI MESSINA



## PROGETTO DEFINITIVO

### EUROLINK S.C.p.A.

IMPREGILO S.p.A. (Mandataria)  
SOCIETA' ITALIANA PER CONDOTTE D'ACQUA S.p.A. (Mandante)  
COOPERATIVA MURATORI E CEMENTISTI - C.M.C. di Ravenna Soc. Coop. a.r.l. (Mandante)  
SACYR S.A.U. (Mandante)  
ISHIKAWAJIMA - HARIMA HEAVY INDUSTRIES CO. Ltd. (Mandante)  
A.C.I. S.C.P.A. - CONSORZIO STABILE (Mandante)

#### IL PROGETTISTA



Dott. Ing. I. Barilli  
Ordine Ingegneri V.C.O.  
n° 122



Dott. Ing. E. Pagani  
Ordine Ingegneri Milano  
n° 15408

#### IL CONTRAENTE GENERALE

Project Manager  
(Ing. P.P. Marcheselli)

#### STRETTO DI MESSINA

Direttore Generale e  
RUP Validazione  
(Ing. G. Fiammenghi)

#### STRETTO DI MESSINA

Amministratore Delegato  
(Dott. P. Ciucci)

## COLLEGAMENTI CALABRIA

**CS0927\_F0**

INFRASTRUTTURE STRADALI – IMPIANTI TECNOLOGICI

RAMO A  
GENERALE

SCHEMA ELETTRICO UNIFILARE TIPICO QUADRO COMANDI VENTILAZIONE  
VIGILI DEL FUOCO (Q\_VF)

#### CODICE

C G 0 7 0 0 P 1 A D C S I A 1 G 0 0 0 0 0 0 1 5 F 0

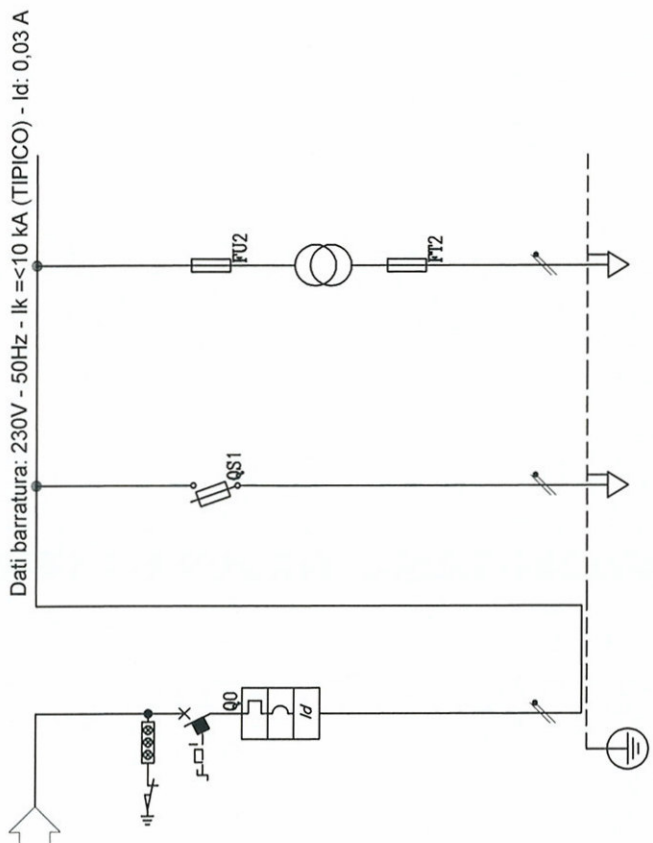
#### SCALA:

-

REV.	DATA	DESCRIZIONE	REDATTO	VERIFICATO	APPROVATO
FO	20/06/2011	EMISSIONE FINALE	D. RE	G. LUPI	I.BARILLI

1	2	3	4	5	6	7	8		
A	B	C	D	E	F				
<b>CARATTERISTICHE ELETTRICHE</b> TENSIONE DI ISOLAMENTO NOMINALE 1000 V TENSIONE DI FUNZIONAMENTO NOMINALE 400-230 V FREQUENZA NOMINALE 50 HZ SISTEMA ELETTRICO TN-S CORRENTE MASSIMA DI CIRCUITO PRESUNTA 15 kA CORRENTE NOMINALE (SBARRE PRINCIPALI) 630 A CORRENTE NOMINALE AMMISSIBILE DI BREVE DURATA PER 1 SEC. 70 kA CORRENTE NOMINALE AMMISSIBILE DI PICCO 175 kA TENSIONE NOMINALE CIRCUITI AUSILIARI 24 VAC TENSIONE DI PROVA A 50 HZ PER 1 MIN. CIRCUITI DI POT. 2500 V CIRCUITI AUSIL. 1500 V TENSIONE DI TENUTA AD IMPULSO		<b>CARATTERISTICHE MECCANICHE</b> FORMA DI SEGREGAZIONE 1 APPARECCHIATURA CHIUSA AD ARMADI MULTIPI <input checked="" type="checkbox"/> ESECUZIONE PER INTERNO <input type="checkbox"/> PROTETTA <input type="checkbox"/> BLINDATA (SERIE GM-B) IP55 SULL'INVOLUCRO ESTERNO IP20 ALL'INTERNO DEL QUADRO A PORTE APERTE		<b>CONDIZIONI DI SERVIZIO</b> TEMPERATURA AMBIENTE MAX. +40°C TEMPERATURA AMBIENTE MEDIA +35°C TEMPERATURA AMBIENTE MINIMA -5°C UMDITA' RELATIVA MAX. A 40°C 50% ALTITUDINE S.L.M. <1000mt.		<b>RISPONDEZA ALLE NORME</b> CEI ITALIANE 17-113 / EN61439 IEC INTERNAZIONALI 61439-1			
COLLAUDO <input checked="" type="checkbox"/> PROVE INDIVIDUALI SEC. CEI 17-113 <input type="checkbox"/> PROVE DI TIPO		ACCESSIBILITA' QUADRO FRONTI SI RETRO NO LATERALE NO LATO DESTRO NO LATO SINISTRO NO		AMPLIABILITA' QUADRO CHIUSO/BOTOLE ASPORTABILI NO		<b>NOTE</b> CAVETERIA PER CIRCUITI AUSILIARI : - TIPO N07G9-K - CAVETERIA DI COLORE NERO, SEZIONI : - CIRC. AMPEROMETRICI/VOLTMETRICI >=2,5mmq - CIRC. COMANDO >=1,5mmq - CIRC. SEGNALE >=1,5mmq			
DESCRIZIONI PARTICOLARI : SBARRE PRINCIPALI E DERIVATE : - IN PIATTO DI RAME ELETTROLITICO Cu-ETP (UNI5649-1) - ISOLAMENTO IN ARIA		POTENZA ARRIV. ALTO <input type="checkbox"/> BASSO <input checked="" type="checkbox"/> PARTENZE ALTO <input type="checkbox"/> BASSO <input checked="" type="checkbox"/> ENTRATA ALTO <input type="checkbox"/> BASSO <input checked="" type="checkbox"/> USCITA ALTO <input type="checkbox"/> BASSO <input checked="" type="checkbox"/>		VERNICIATURA (CICLO NORMALIZZATO TGN-001) SPESS. MIN. 50 MICRON ±10% ESTERNO QUADRO RAL 9002 INTERNO QUADRO /		DIMENSIONI DI INGOMBRO (mm) 600 LX 800 HX 400 P SUDDIVISIONE SCOMPARTI ( ) MASSA TOTALE KG. ≈			

Da Quadro: Q_CV
Partenza:
Cavo [mm²]:
Lunghezza [m]: ---
Frequenza [Hz]: 50
Tensione [V]: 230
Polarità: Monofase L1+N
Tipo morsetto:
Numerazione morsetto:

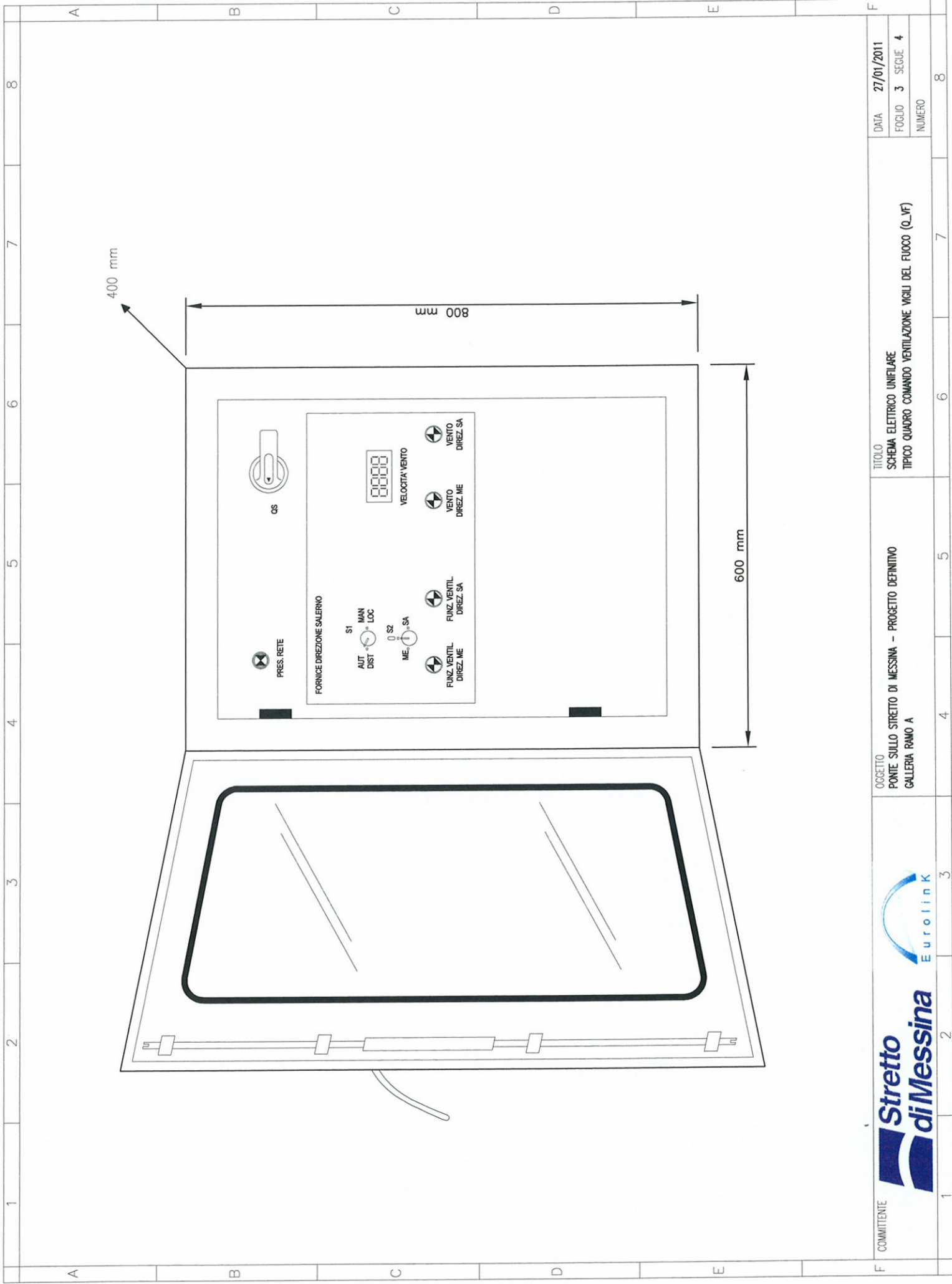


Sigla: Q_VF
Alimentazione: MONOFASE
Icc Max [kA]: 6,383
Tens. Nomin. di impiego [V]: 230
Tens. Nomin. di isolam. [V]: 1000
Frequenza [Hz]: 50
Corrente ammissib. 1 s [kA]: 85
Grado di protezione IP: IP55
Codice:

Descrizione	Q_VF-0 GENERALE Q_VF	Q_VF-1 ALIMENTAZIONE PLC	Q_VF-2 AUSILIARI DI QUADRO
POTENZA INSTALLATA [kW]	0,3	0,1	0,2
POTENZA CONTEMPORANEA [kW]	0,3	0,1	0,2
CORRENTE (lb) [A]	1,449	0,483	0,966
COEFF. DI CONTEMPORANEITA' [%]	100	100	100
COEFF. DI UTILIZZO [%]	100	100	100
COSφ	0,9	0,9	0,9
Tipologia	MagnetoTermicoDiff.	Fusibile	Fusibile
Sigla/Curva	CR8H+Vig AC	STI Gr. 8.5x31.5g/L	STI Gr. 8.5x31.5g/L
Ith max/min/reg [A]	-/-f10	-/-f4	-/-f4
Im max/min/reg [A]	-/-f100	-/-f9	-/-f9
Pd/I diff [kA/A]	300/03-A	50-	50-
Tempo reg. diff [sec]	-	-	-
Note			
CONTATTORE	Portata		
RELE TERMICO	Campo reg./tar.		
DISTRIBUZIONE	Monofase L1+N	Monofase L1+N	Monofase L1+N
Cavo	-	-	-
Note	CABLAGGIO INTERNO	CABLAGGIO INTERNO	
Lunghezza [m]	-	-	-
Tipol/Posa	-	-	-
Sezione [mmq]	-	-	-
Portata (Iz) [A]	-	-	-







COMMITTENTE



OGGETTO

PONTE SULLO STRETTO DI MESSINA - PROGETTO DEFINITIVO  
GALLERIA RAMO A

TITOLO

SCHEMA ELETTRICO UNIFILARE  
TIPICO QUADRO COMANDO VENTILAZIONE VIGILI DEL FUOCO (Q\_VF)

DATA 27/01/2011

Foglio 3

SEGUE 4

NUMERO

8

NOTA: PER LA LEGENDA SIMBOLI FARE RIFERIMENTO ALLA TAVOLA CS0919

COMMITTENTE



OGGETTO

PONTE SULLO STRETTO DI MESSINA - PROGETTO DEFINITIVO  
GALLERIA RAMO A

TITOLO

SCHEMA ELETTRICO UNIFILARE  
TIPICO QUADRO COMANDO VENTILAZIONE VIGILI DEL FUOCO (Q\_VF)

DATA 27/01/2011

FOGLIO 4 SEGUE -

NUMERO

8

7

6

5

4

3

2

1

F

E

D

C

B

A

8

7

6

5

4

3

2

1