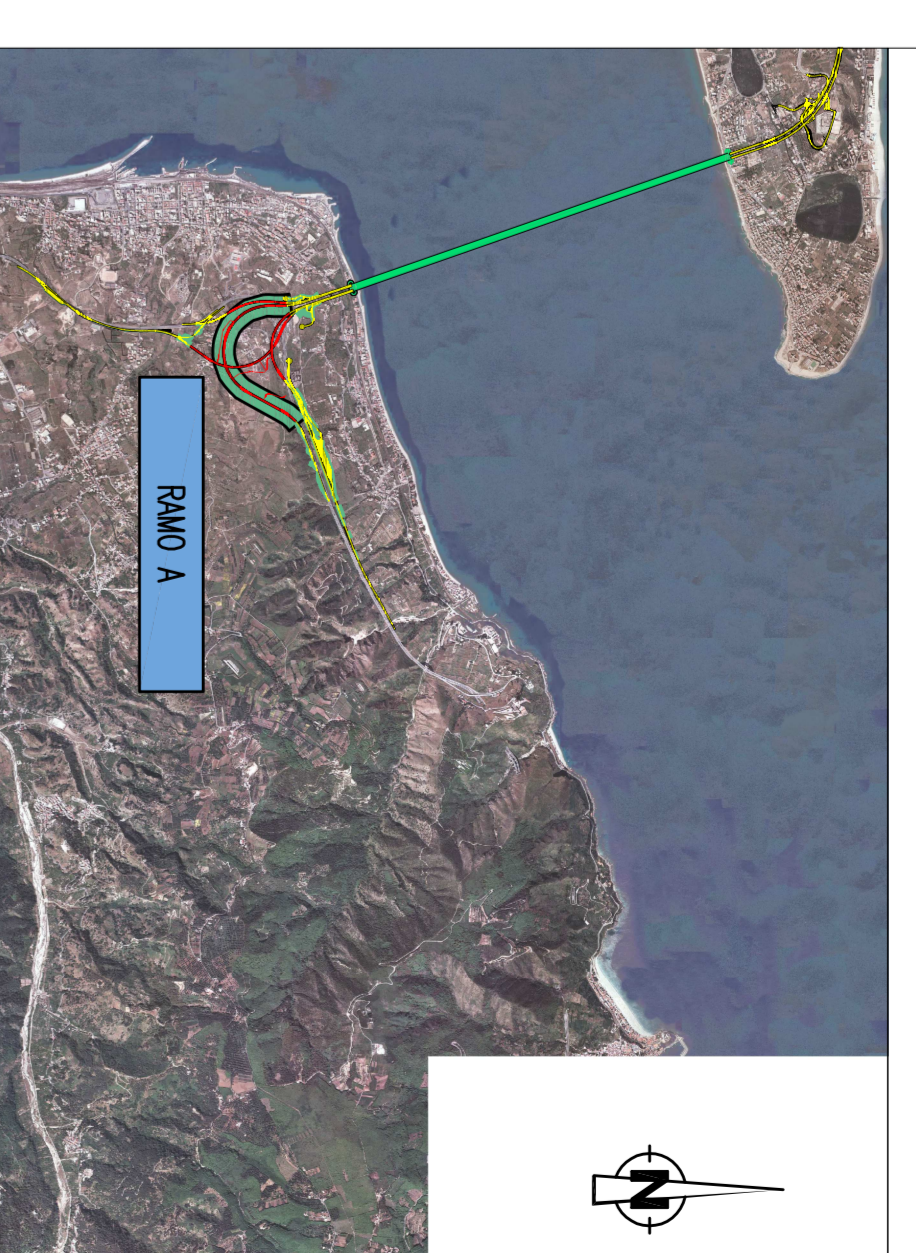


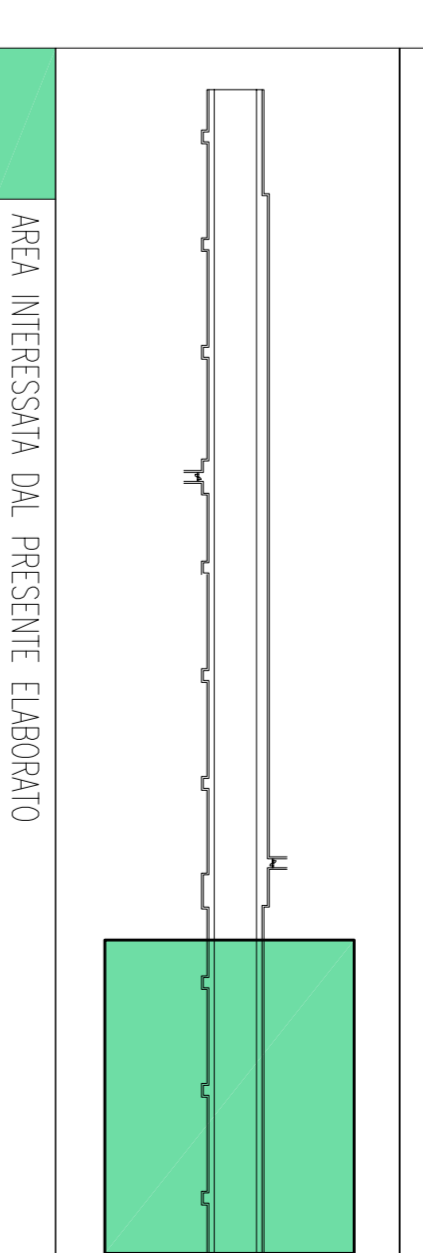
NOTE GENERALI

KEY-MAP



AREA OGGETTO DEL PRESENTE ELABORATO
TRATTO STRADALE IN GALERIA
CABINA ELETTRICA W/BI

QUADRO D'UNIONE



ELABORATI DI RIFERIMENTO

RAMO A
PLANIMETRIA DI CABINA - POSIZIONAMENTO
APPROPRIATEGGIAMENTI ED IMPIANTI

NOTE:

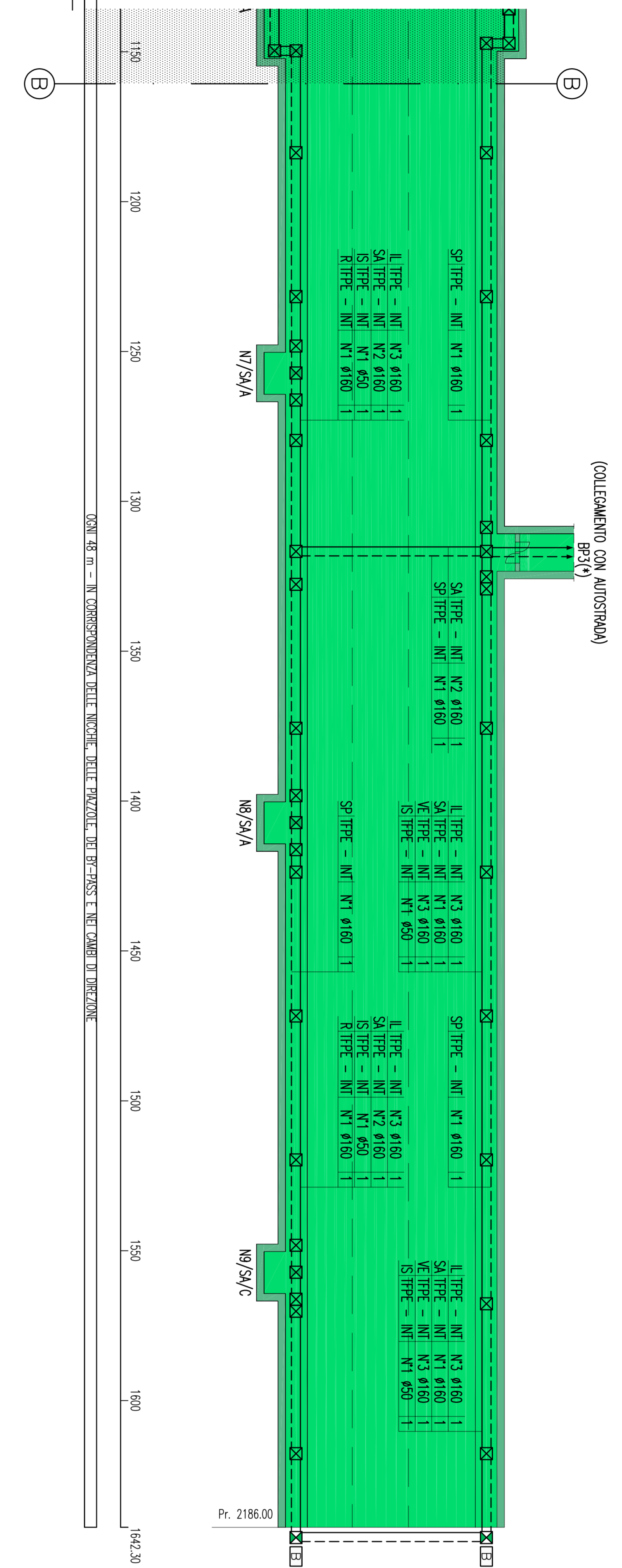
- ZONA DEDICATA NEL PIANO SUCCESSIVO/PROIEZIONE
- PRESENTE ELABORATO E VALORE ESCLUSIVAMENTE PER GLI ASPETTI IMPIANTISTICI
- PER I DETTAGLI DEL COLLEGAMENTO CABINA-BOCCO VEDI PLANIMETRIA CAVIDOTTI
- (*) VEDI PARTICOLARE BY-PASS
- CORONA DI TERRA COMUNE IN RAMO NUDO SEZ. 95 mmq ANGIUNTO DENTRO AL PROGETTO REDENTIVO
- CORONA DI TERRA COMUNE IN CAVO N0789-K SEZ. 16 mmq ANGIUNTO ALL'INTERNO DELLE CAVILIZZIONI SINISTRE ALLA VOLTA

Stretto di Messina
Cooperativa per lo sviluppo, gestione e gestione del collegamento a valle tra le S.p.A. e l'Ente
Tel: 0965 30301 - Fax: 0965 30302
www.stretto-di-messina.it

PONTE SULLO STRETTO DI MESSINA
PROGETTO DEFINITIVO
EUROLINK S.C.A. S.p.A.
SOCIETA' ITALIANA PER CONDOTTE EVACUATA S.P.A. (Messina)
CORPORATIVA NAZIONALE ELETTRICITA' (Messina) (ex Cons. s.r.l. (Messina))
ISHIKAWAYAMA - HANEDA HEAVY INDUSTRIES CO. LTD. (Messina)

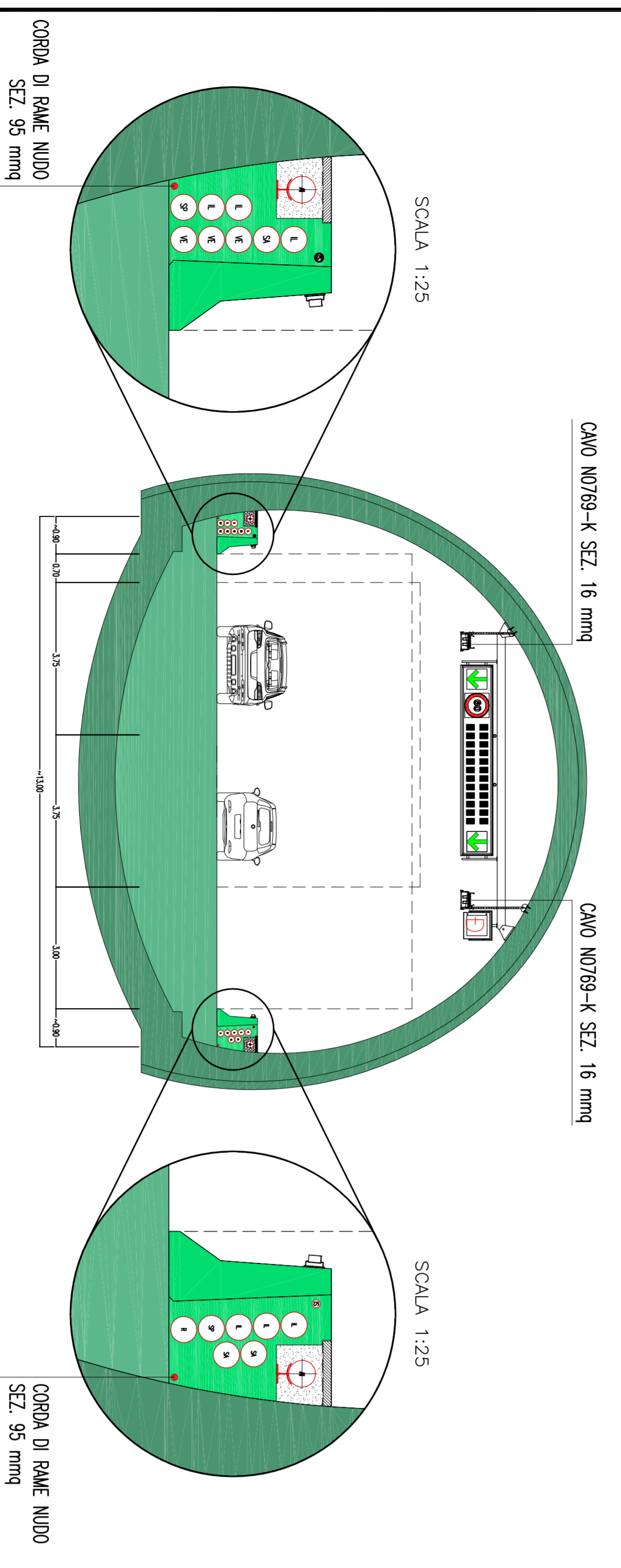
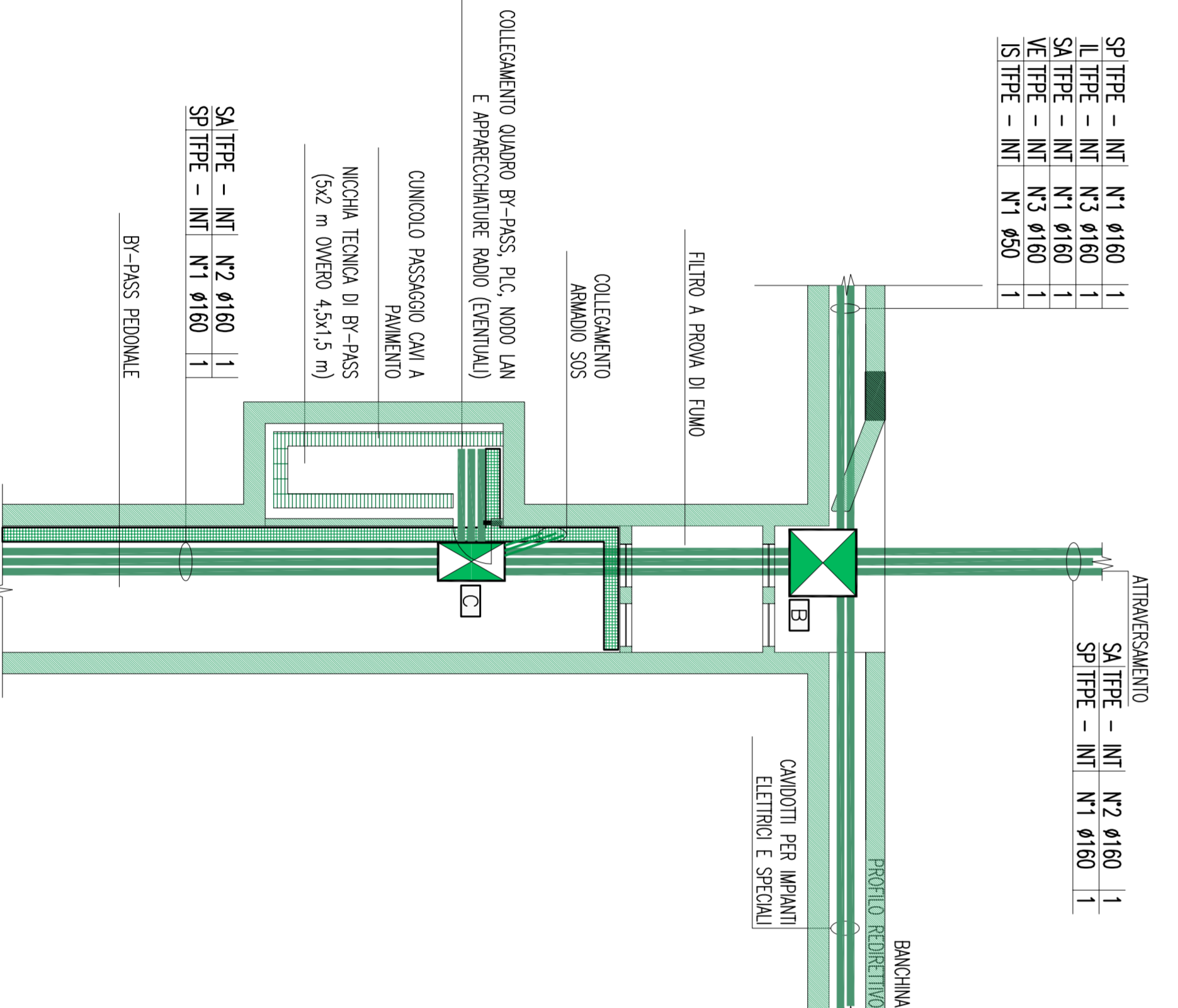
COLLEGAMENTI CALABRIA
INFRASTRUTTURE STRADALI - IMPIANTI TECNOLOGICI
PLANIMETRIA CON DISPOSIZIONE DEI CAVIDOTTI
TAVOLO 2 DI 2

Table with project details: CODE, CIG, DATA, REVISIONE, REGIO, VERBALE, APPROVAZIONE, etc.



DENOMINAZIONE OPERE INFRASTRUTTURALI
N. NOSTRA
PE. PARTENZA DI SOGNA
NOME DIREZIONE MESSINA
S. DIREZIONE SOSTR. (OPZIONALE)
NUMERAZIONE PROGRESSIVA (OPZIONALE)

(*) PARTICOLARE BY-PASS
SCALA 1:10



SEZIONE TIPO CON DISPOSIZIONE CAVIDOTTI
SCALA 1:100

SEZIONE TIPO CON DISPOSIZIONE CAVIDOTTI
SCALA 1:25

SEZIONE TIPO CON DISPOSIZIONE CAVIDOTTI
SCALA 1:25