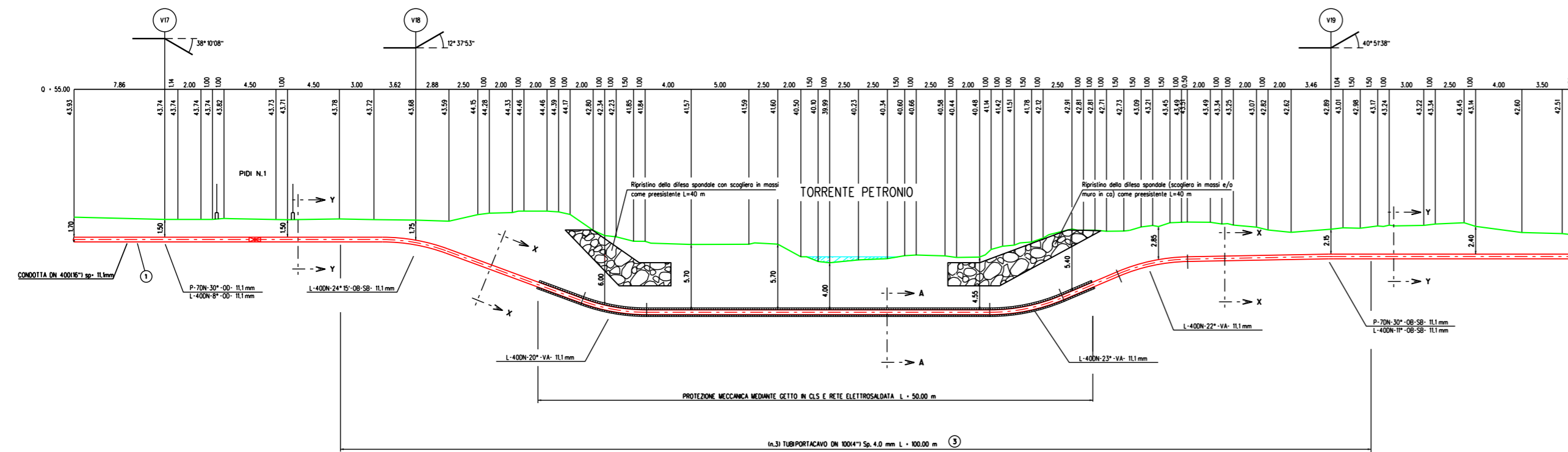




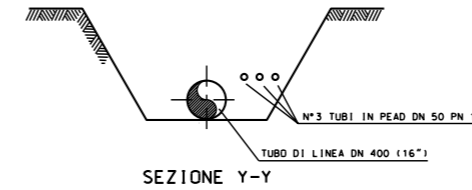
PIANO QUOTATO scala 1:500



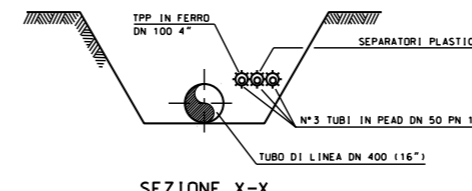
SEZIONE A - B scala 1:200

TABELLA DELLE ANNOTAZIONI

- 1 Tubo d'ACCIAIO GRADO EN L450 MB DN 400 (16'')
Sp. Normale 11.1mm costruito secondo tab. GASD. A.01.01.15
rivestimento in POLIETILENE sp.3 mm
- 3 Tubo di protezione in FE 00 DN 100 (4'') Sp. 4.0 mm per pofforo portacavi 300.00 m

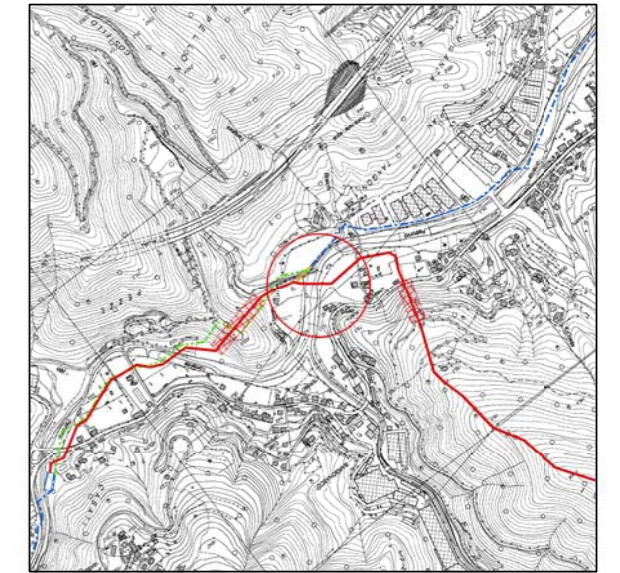


SEZIONE Y-Y



SEZIONE X-X

NOTA :
PRIMA DI PROCEDERE CON L'ESECUZIONE DEGLI SCAVI DEL METANODOTTO E' NECESSARIO ACCERTARE L'ESATTA UBICAZIONE PLANO-ALTIMETRICA DI TUTTI I SERVIZI INTERRATI INTERFERENTI
L'INDAGINE ANDRA' SVOLTA MEDIANTE L'ESECUZIONE DI SAGGI A MANO ED ALLA PRESENZA DI RAPPRESENTANTI DELL'ENTE PROPRIETARIO



COROGRAFIA 1:10000
C.T.R. F. 232100

EMISSIONE		BROCCA	SABBIATA	GIUGLIANO
01	01	01	01	01
01	01	01	01	01
01	01	01	01	01
01	01	01	01	01
				WBS CLIENTE NR:171444LR-01 COMMESSA SAIPEM 02089
METANODOTTO SESTRI LEVANTE - RECCO DN 400 (16'') - DP 75 bar				LB-3C-83501 REVISIONE 0
2° ATTRAVERSAMENTO TORRENTE PETRONIO				FS 1 0 1 SCALA 1:200 1:500