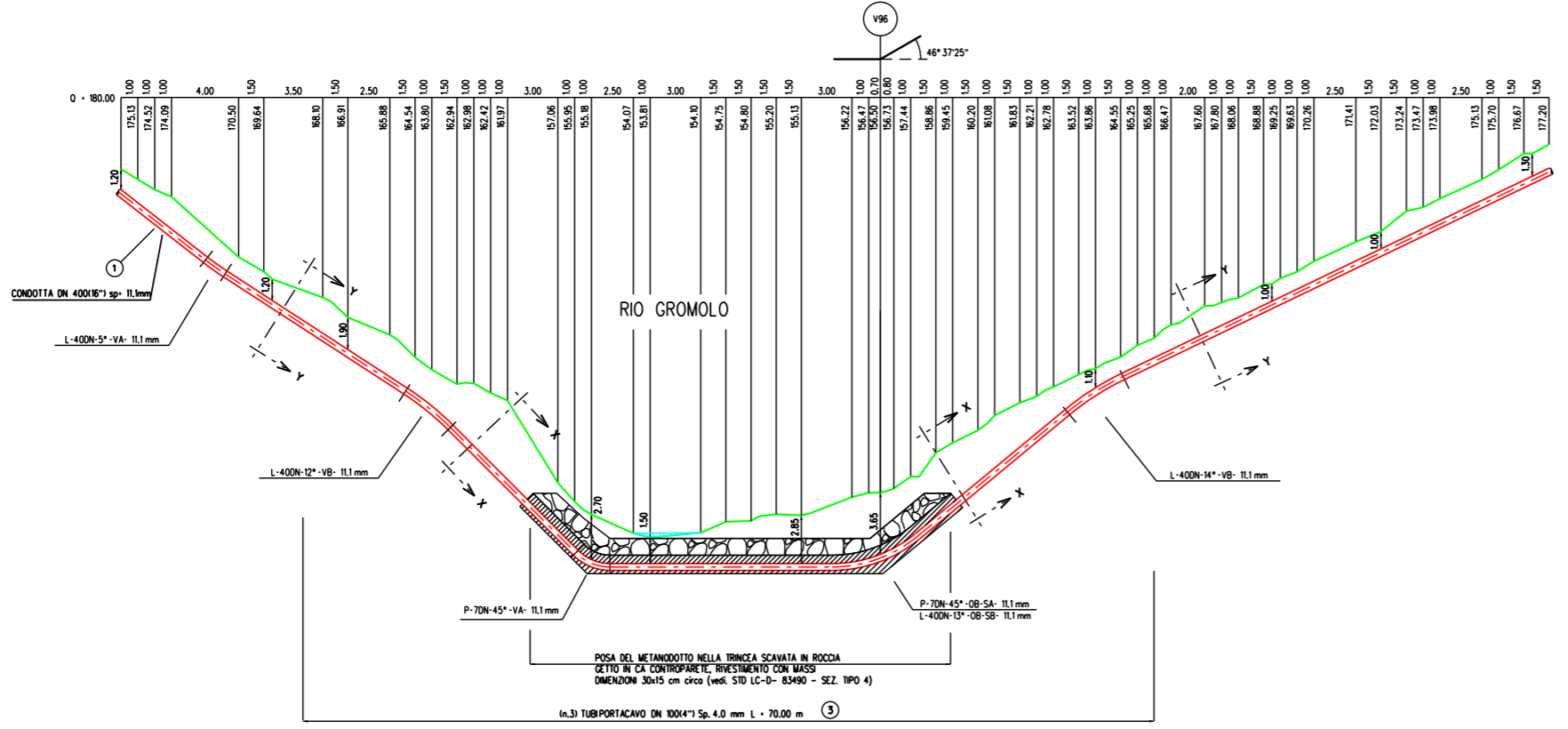


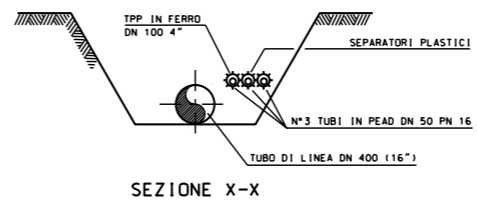
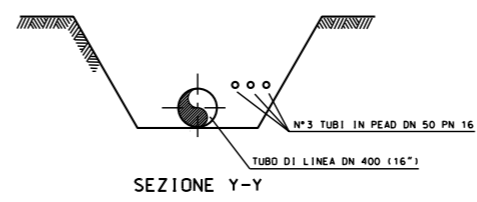
PIANO QUOTATO scala 1:500



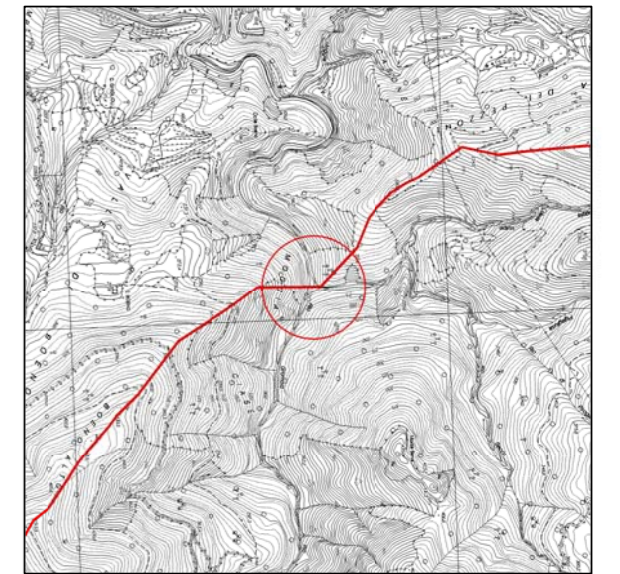
SEZIONE A - B scala 1:200

TABELLA DELLE ANNOTAZIONI

- 1 Tubo d'ACCIAIO GRADO EN 1.450 MB DN 400 (16") Sp. Normale 11.1 mm costruito secondo tab. GASD, A.01.01.15 rivestimento in POLIETILENE sp.3 mm
- 3 Tubo di protezione in FE 00 DN 100 (4") Sp. 4.0 mm per paffora portacavi 20.00 m



NOTA :
 PRIMA DI PROCEDERE CON L'ESECUZIONE DEGLI SCAVI DEL METANODOTTO E' NECESSARIO ACCERTARE L'ESATTA UBICAZIONE PLANO-ALTIMETRICA DI TUTTI I SERVIZI INTERRATI INTERFERENTI
 L'INDAGINE ANDRA' SVOLTA MEDIANTE L'ESECUZIONE DI SAGGI A MANO ED ALLA PRESENZA DI RAPPRESENTANTI DELL'ENTE PROPRIETARIO



COROGRAFIA 1:10000
C.T.R. F. 233060

0	1	2	3	4	5	6	7	8	9	10	11	12	13	14	15	16	17	18	19	20	21	22	23	24											
01 Maggio 2019 EMISSIONE DATA snam												DESCRIZIONE Progetto SAIPEM												BRCCA SABBOTTA QUERUCCI ELABORATO VERIFICATO APPROVATO WBS CLIENTE NR:171444LR-01 COMMESSA SAIPEM 02089 UNITA' 00											
METANODOTTO SESTRI LEVANTE - RECCO DN 400 (16") - DP 75 bar																								DE./A LB-3C-83502 REVISIONE 0											
ATTRAVERSAMENTO RIO GROMOLO																								FS. 1 di 1 SCALA 1:200 1:500											