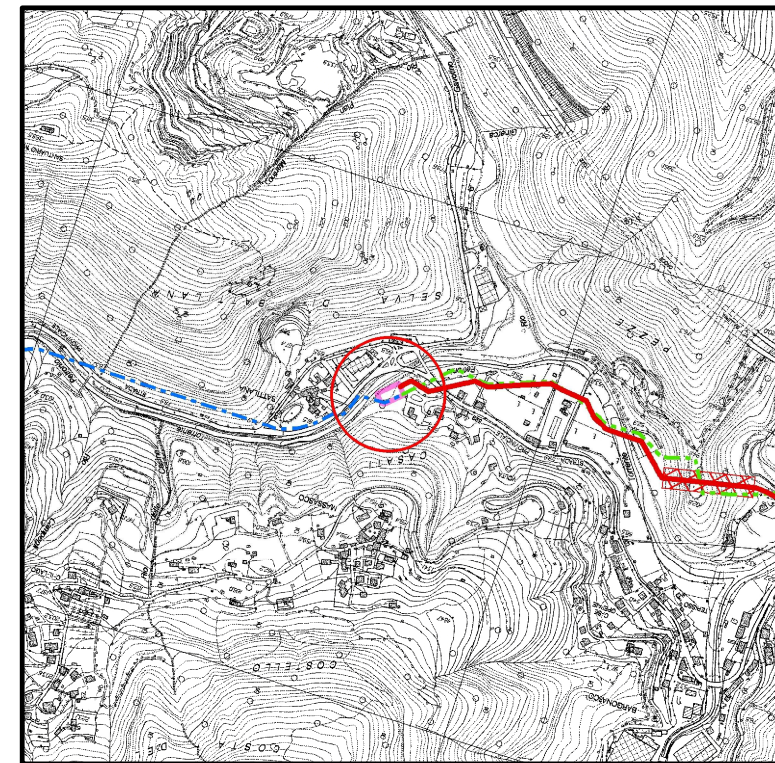
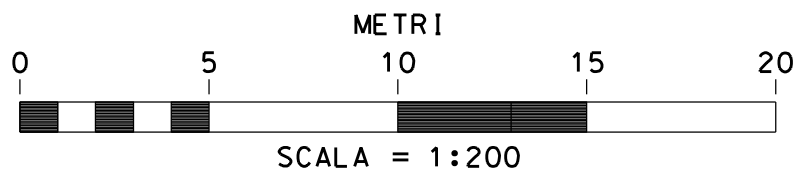


DOCUMENTI DI RIFERIMENTO	N.



COROGRAFIA 1:10000
CTR 232100

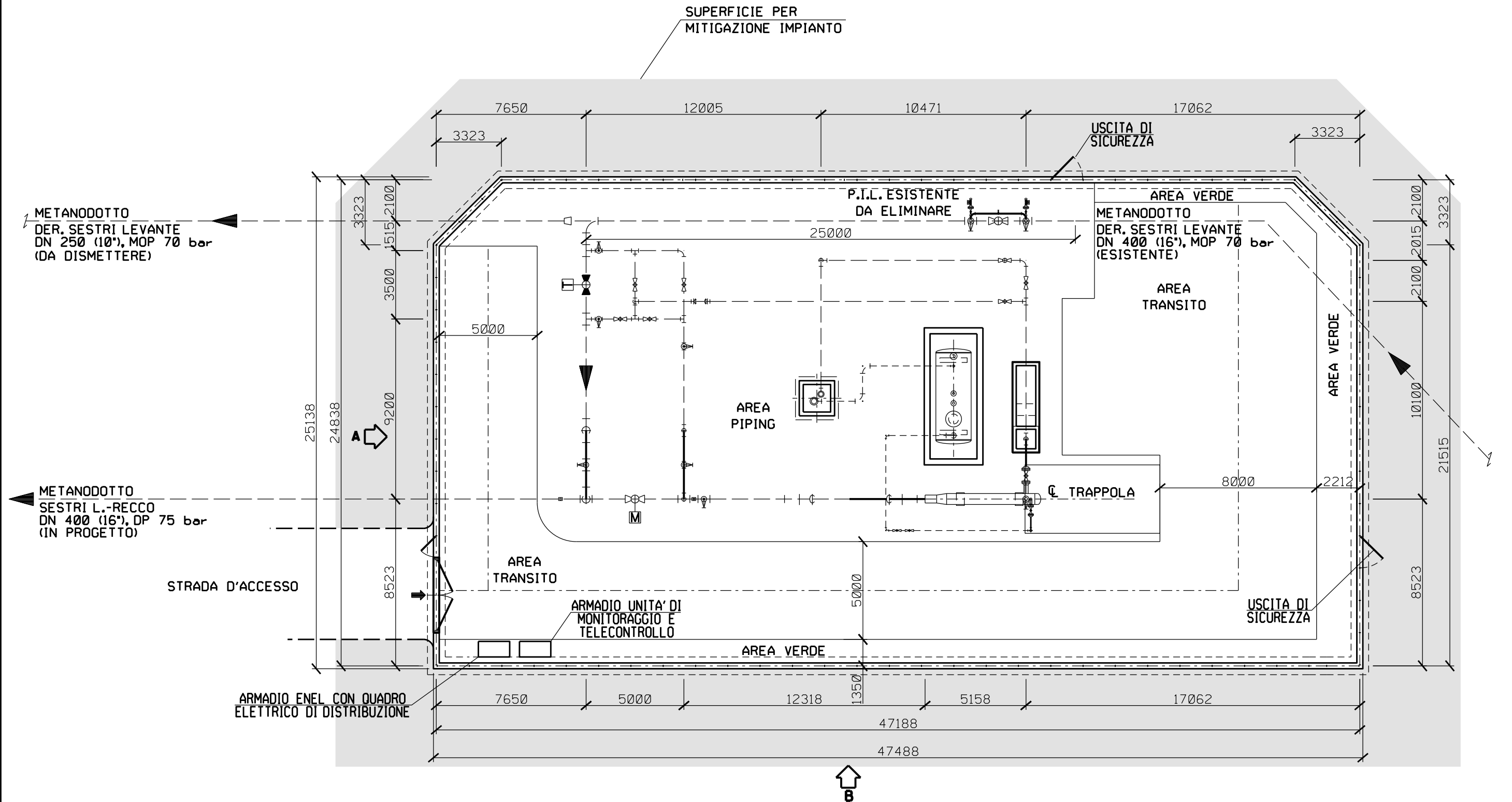
0	Maggio 2019	EMISSIONE	SABBATINI	STEFANI	GUIDUCCI
Rev.	DATA	DESCRIZIONE	ELABORATO	VERIFICATO	APPROVATO
CLIENTE		PROGETTISTA			WBS NR/17144/LR01 COMMESSA SAIPEM 023089
Metanodotto: SESTRI LEVANTE - RECCO DN 400 (16"), DP 75 bar			DIS. N. LC-D-83361		
			REVISIONE 0		
STAZIONE DI LANCIO E RICEVIMENTO PIG (TRAPPOLA SINGOLA) DN 400 (16") Loc. CASARZA LIGURE - Prog. 0+000			FG. 1	DI 3	
			SCALA		
			UNITA' N°	000	

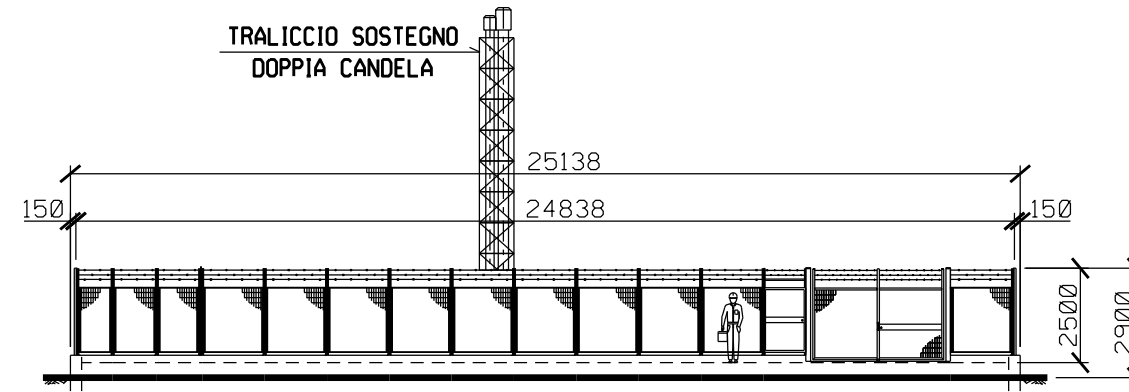


STAZIONE DI LANCIO E RICEVIMENTO PIG
(TRAPPOLA SINGOLA) DN 400 (16")
Loc. CASARZA LIGURE - Prog. 0+000

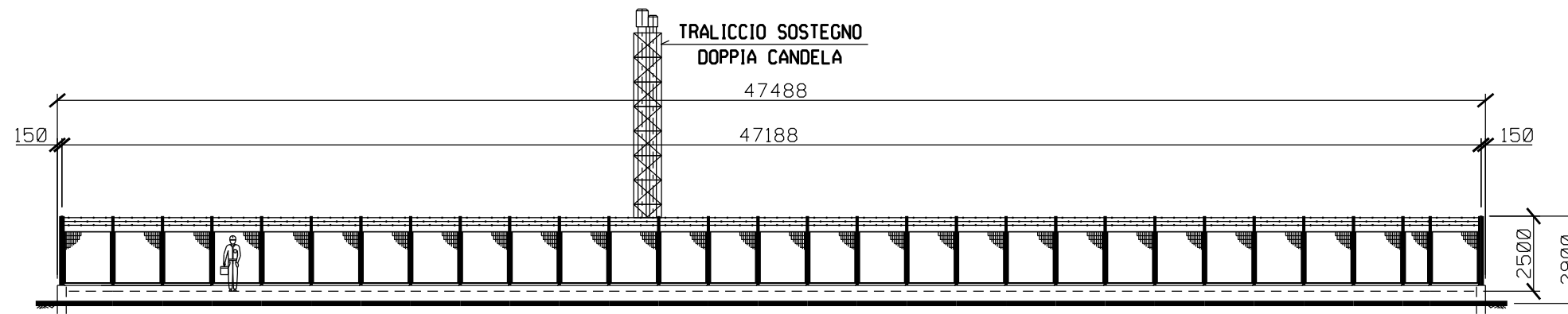
WBS NR/17144/LR01	Fg 2 di 3
COMMESSA SAIPEM 023089	UNITA' N. 00
DIS N	LC-D-83361

-PIANTA-





PROSPETTO A



PROSPETTO B

