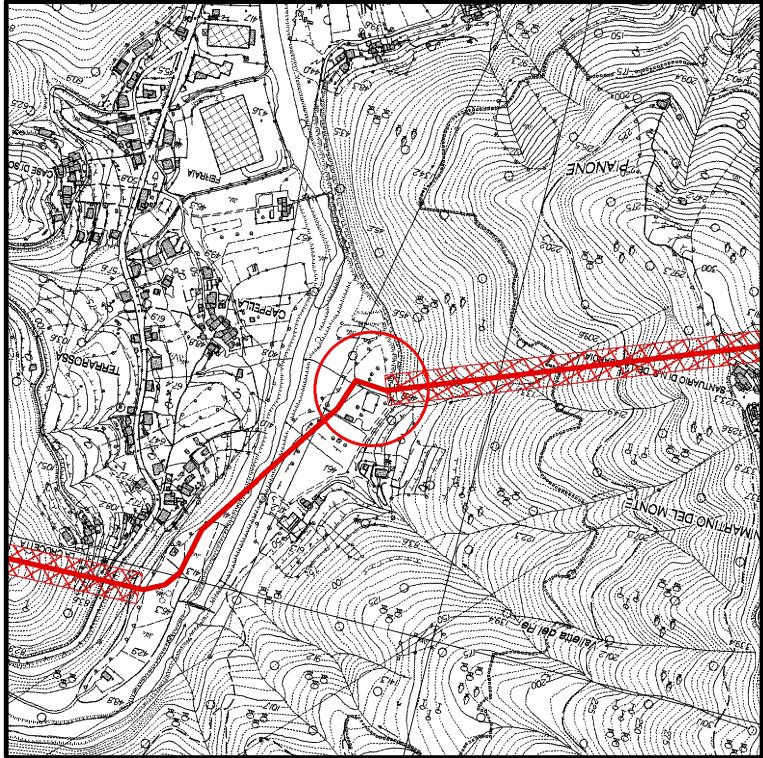


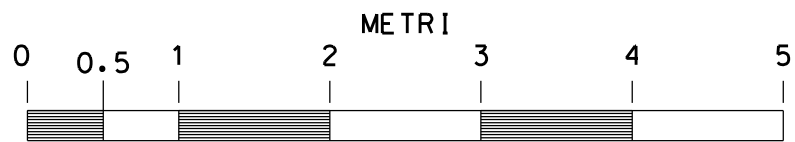


DOCUMENTI DI RIFERIMENTO	N



COROGRAFIA 1:10000
CTR 232010

0	Maggio 2019	EMISSIONE	SABBATINI	STEFANI	GUIDUCCI
Rev.	DATA	DESCRIZIONE	ELABORATO	VERIFICATO	APPROVATO
CLIENTE 		PROGETTISTA 		WBS NR/17144/LR01 COMMESSA SAIPEM	UNITA' N° 000
Metanodotto: SESTRI LEVANTE - RECCO DN 400 (16"), DP 75 bar			DIS. N. LC-D-83365		
			REVISIONE 0		
PUNTO DI INTERCETTAZIONE DI LINEA DN 400 (16") - PIL n. 4 Loc. PIANO DEI MOLINI - Prog. 22+215			FG. 1	DI 3	
			SCALA		



SCALA 1:50

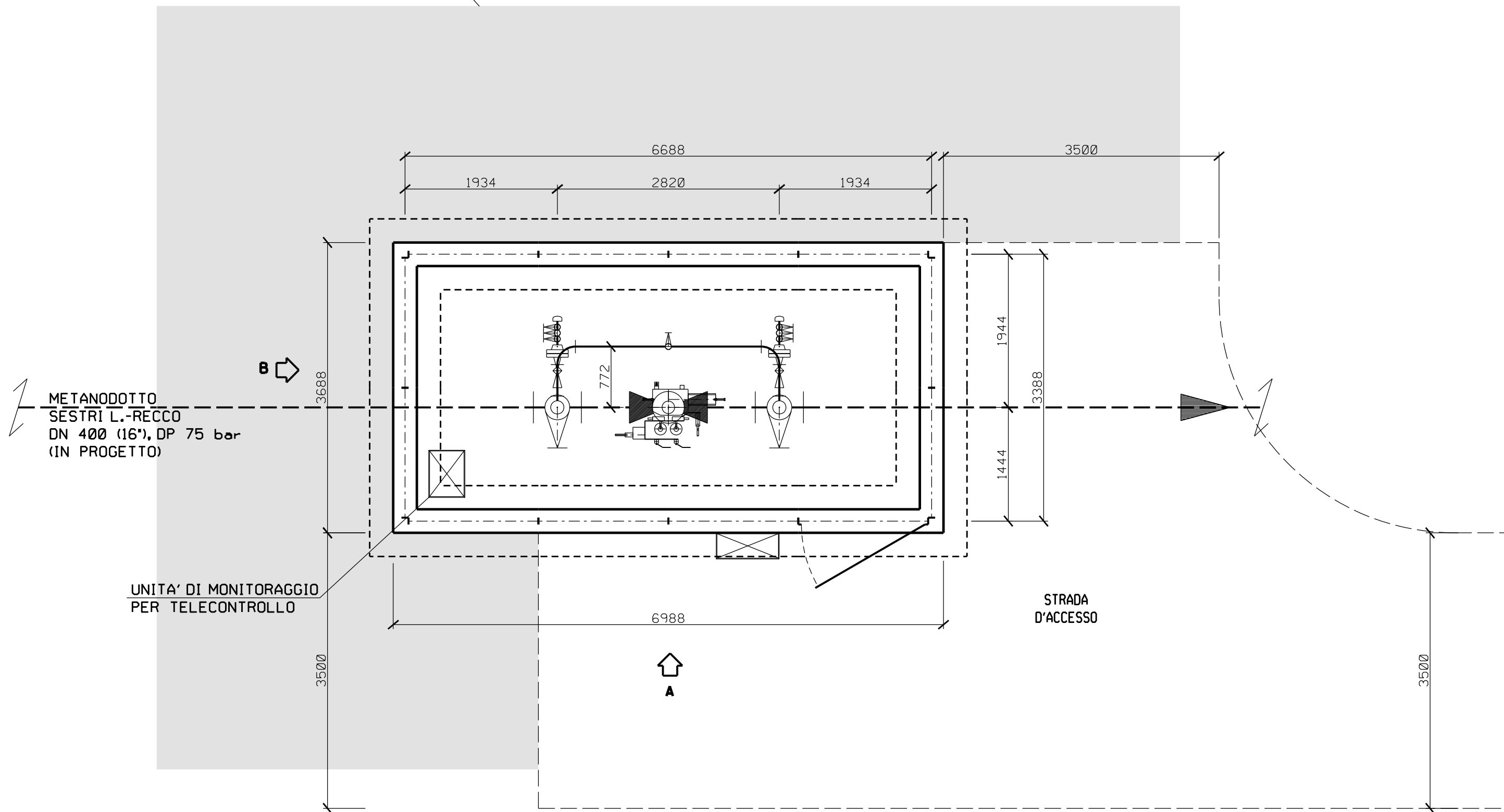


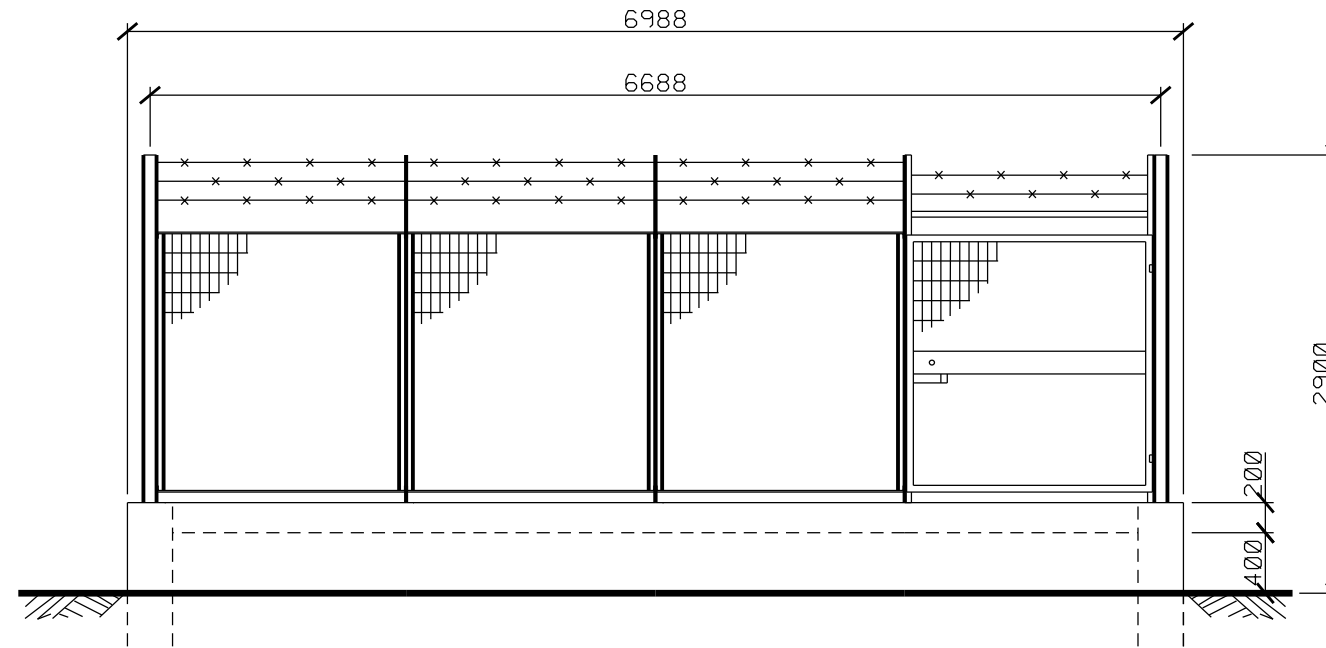
PUNTO DI INTERCETTAZIONE DI LINEA DN 400 (16")
 PIL n. 4
 Loc. PIANO DEI MOLINI - Prog. 22+215

WBS NR/17144/LR01	Fg 2 di 3
COMMESSA SAIPEM 023089	UNITA' N. 00
DIS N	LC-D-83365

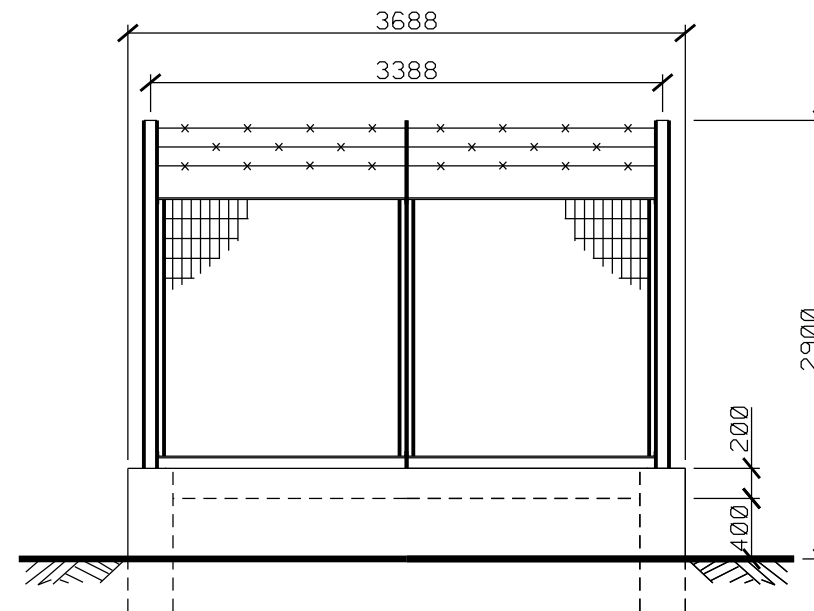
-PIANTA-

SUPERFICIE PER
MITIGAZIONE IMPIANTI





PROSPETTO A



PROSPETTO B



SCALA 1:50