

**Nuovo collegamento AT 150 kV misto aereo/cavo tra le Cabine Primarie di Martina Franca e di Noci nei Comuni di Martina Franca e Mottola in provincia di Taranto e Alberobello e Noci in provincia di Bari**

**RELAZIONE INQUADRAMENTO GEOLOGICO  
CARTA DELLA PERICOLOSITA' IDRAULICA**

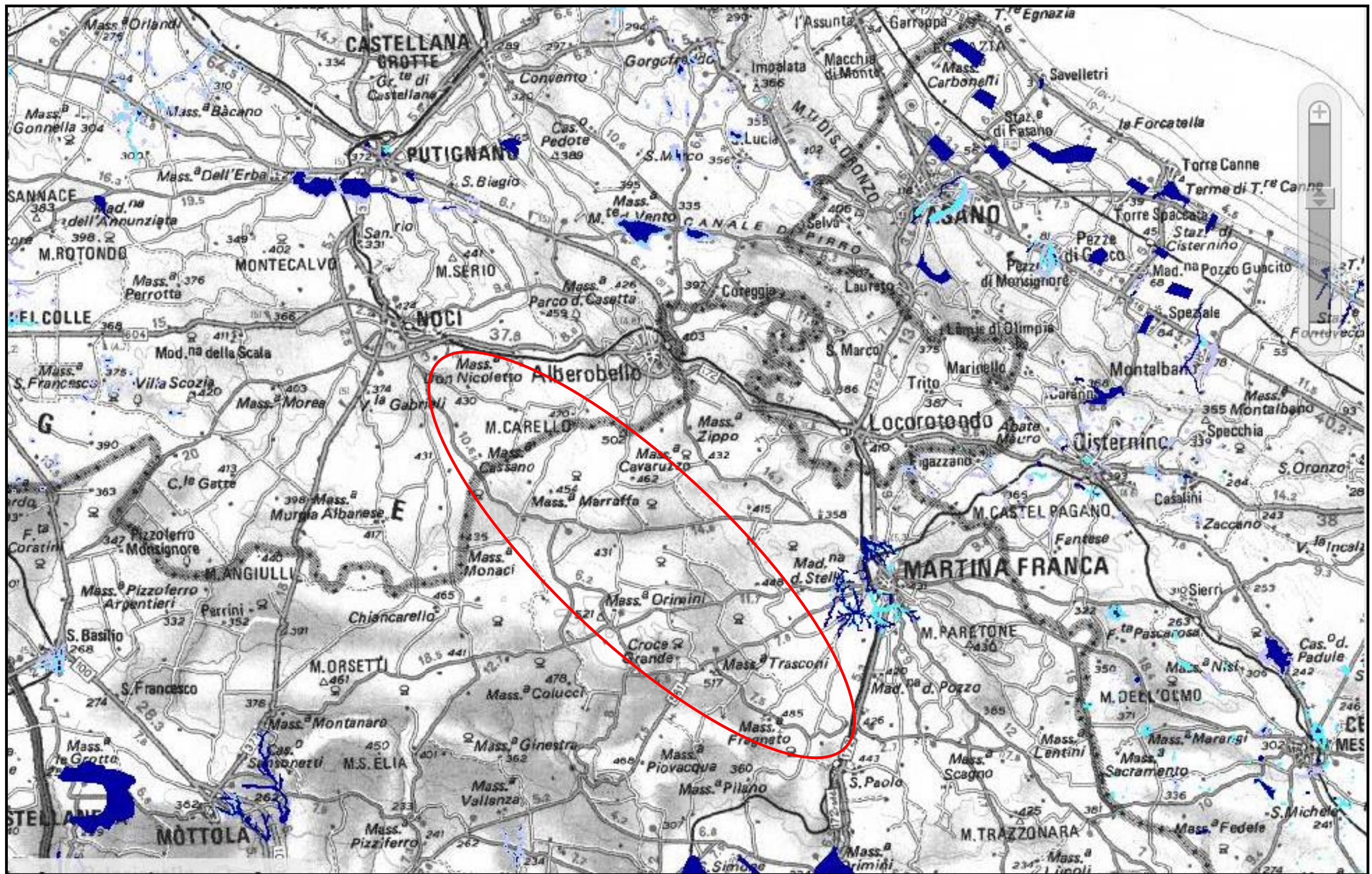
**ALLEGATO AL PIANO TECNICO DELLE OPERE - Progettazione Definitiva**



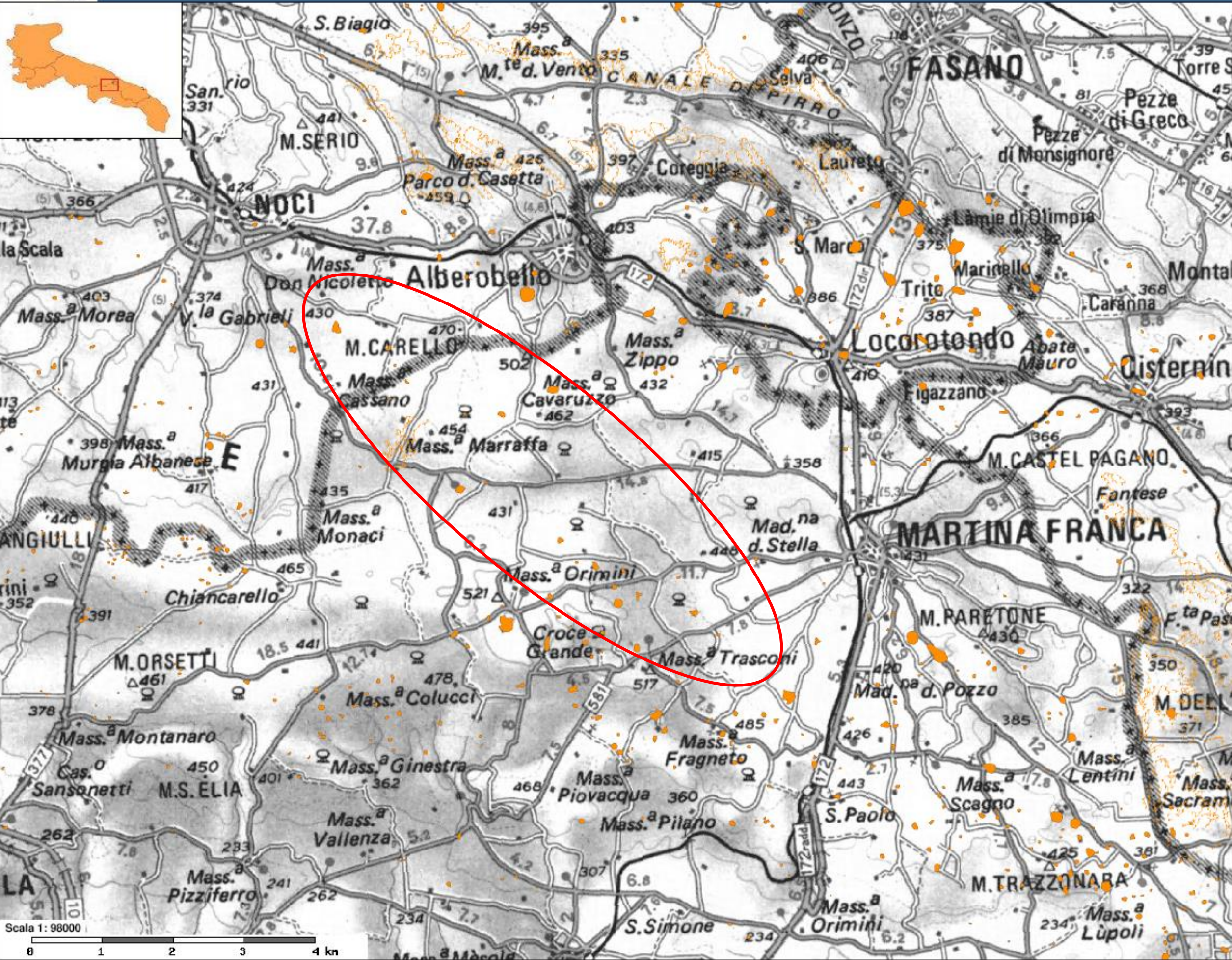
**Storia delle revisioni**

Rev.00	del 20/12/2017	Prima emissione
--------	----------------	-----------------



Ten Project Srl Geol. N. Piacquadio	Geol. G. Abagnale			D. Sellitto / S. Savino DTCS-PRI		A. Limone DTCS-PRI
Elaborato	Collaborazione			Verificato		Approvato



- Peric. Idraulica
- bassa (BP)
- media (MP)
- alta (AP)

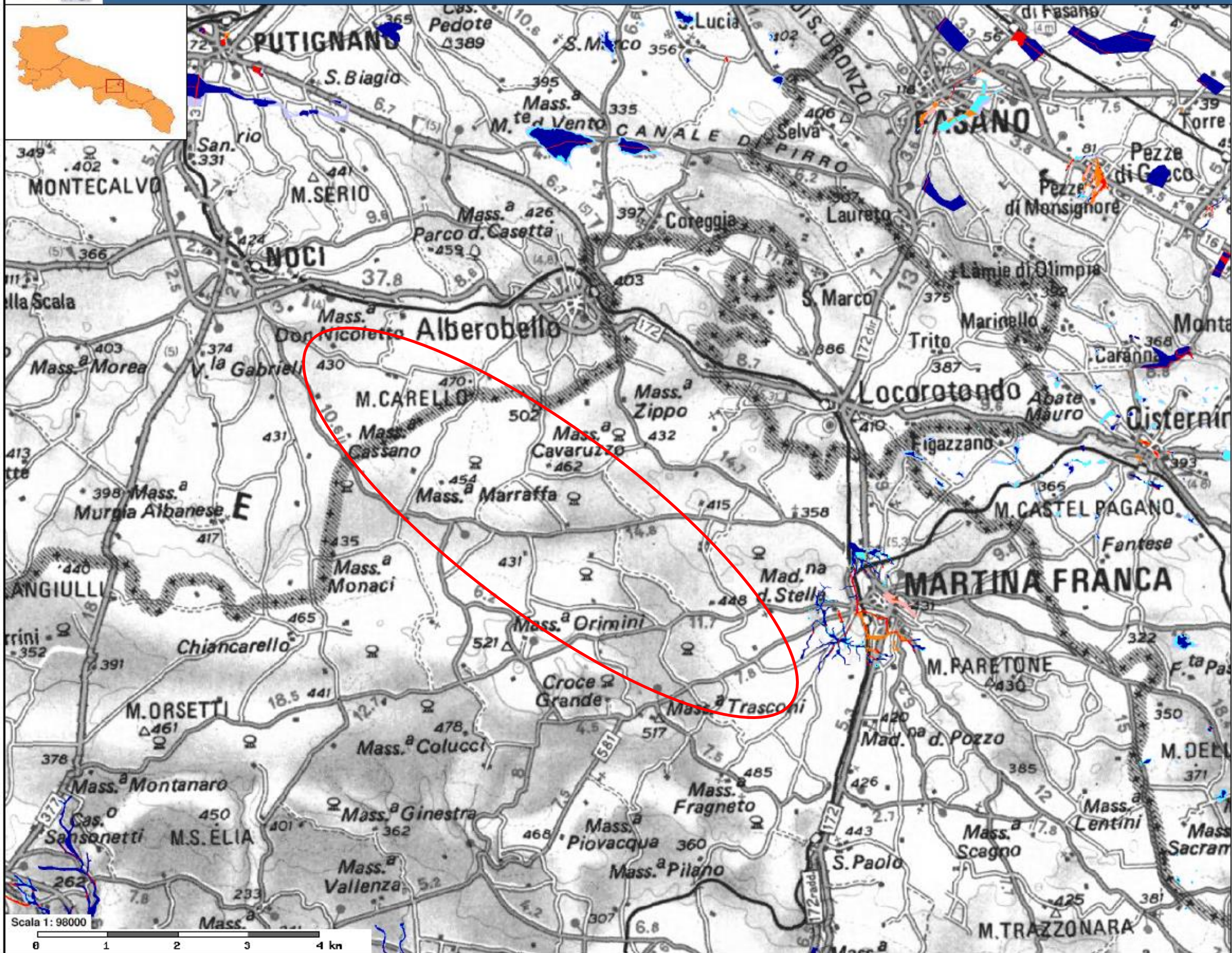


Forme Carsiche

-  Doline
-  Orlo di depressione carsica

Cartografia di base

Scala 1: 98000  
0 1 2 3 4 km



**Pericolosità e Rischio**

- Peric. Idraulica
- bassa (BP)
  - media (MP)
  - alta (AP)

- Rischio
- R1
  - R2
  - R3
  - R4

**Cartografia di base**