



Wpd Monte Cigliano s.r.l.

Viale Aventino n. 102 - 00153 ROMA

REGIONE PUGLIA

COMUNI DI TROIA - LUCERA - BICCARI (FG)

PROGETTO DEFINITIVO

PER LA REALIZZAZIONE DI UN PARCO EOLICO NEI TERRITORI DEI COMUNI DI TROIA - LUCERA E BICCARI (FG) IN LOCALITA' "MONTARATRO"

PROGETTISTI:

M&M ENGINEERING s.r.l.

Sede Operativa:
Via I Maggio, n. 4
71045 Orta Nova (FG) - Italy
tel/fax (+39) 0885791912
ing.marianomarseglia@gmail.com

Progettisti:
Ing. Mariano Marseglia
Ing. Giuseppe Federico Zingarelli

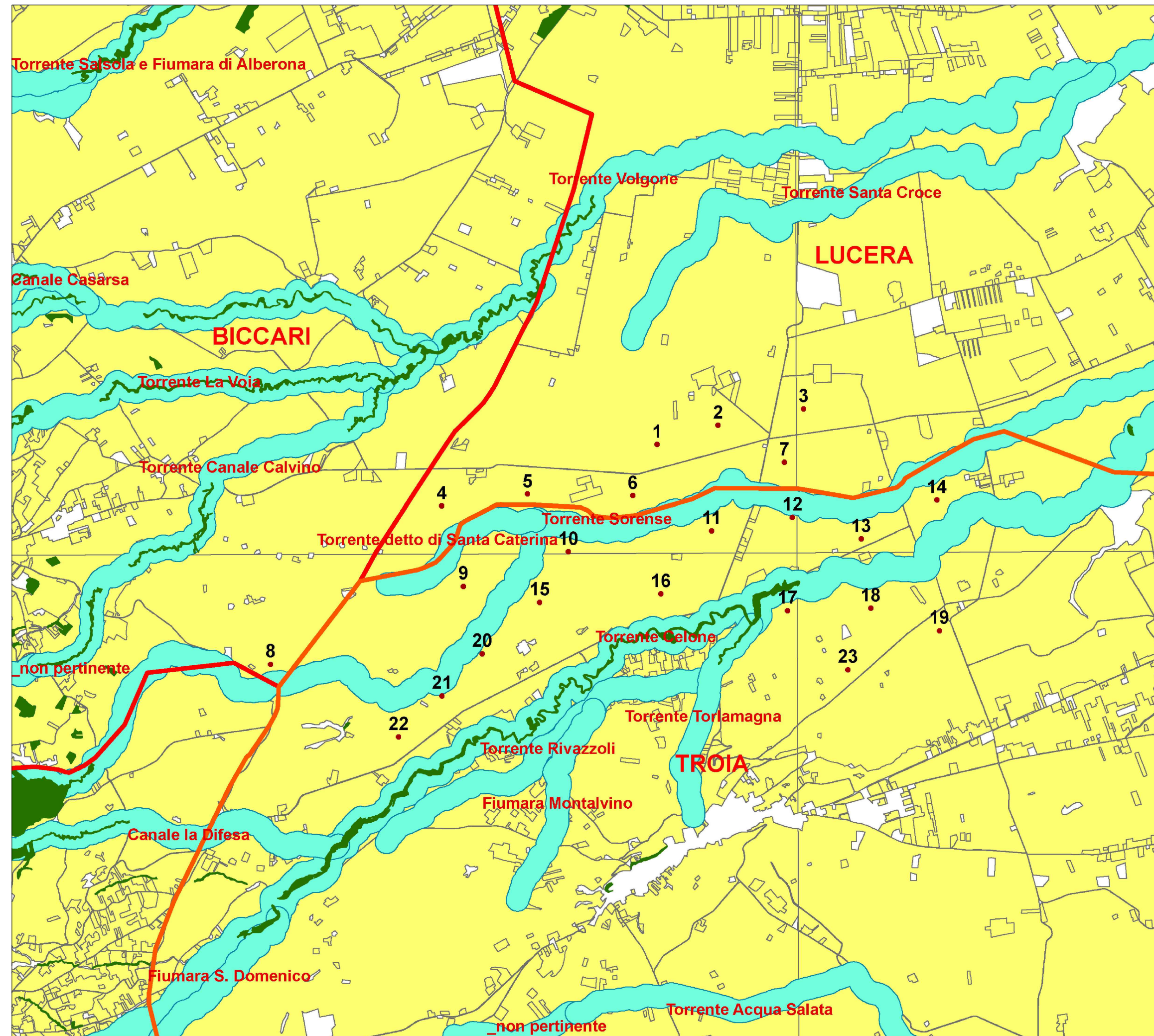
Consulente
dott. For. Lucia Pesola

PROPONENTE:

Wpd Monte Cigliano s.r.l.

Viale Aventino n. 102
00153 ROMA

ELABORATO	TITOLO	COMMESSA			
ECO-05	CARTA DEGLI ECOSISTEMI	04 EOL-2018			
		CODICE ELABORATO			
		EOL-ECO-05			
REVISIONE	Tutte le informazioni tecniche contenute nel presente documento sono di proprietà esclusiva dello Studio M&M Engineering S.r.l. e non possono essere riprodotte, divulgate o comunque utilizzate senza la preventiva autorizzazione scritta.(art. 2375 c.c.)	NOME FILE	Scala		
00		EOL-ECO-05.dwg	1: 50.000		
REV	DATA	MODIFICA	Elaborato	Controllato	Approvato
00	15/04/2019	Prima emissione	Pesola	Marseglia	Longo
01					
02					
03					
04					
05					
06					



Legenda:

- Pale eoliche
- ▭ Troia-Lucera-Biccari
- ECOSISTEMA BOSCHIVO
- ECOSISTEMA FLUVIALE
- Buffer (150m)
- ECOSISTEMA AGRICOLO

