



Wpd Monte Cigliano s.r.l.

Viale Aventino n. 102 - 00153 ROMA

REGIONE PUGLIA

COMUNI DI TROIA - LUCERA - BICCARI (FG)

PROGETTO DEFINITIVO PER LA REALIZZAZIONE DI UN PARCO EOLICO NEI TERRITORI DEI COMUNI DI TROIA - LUCERA E BICCARI (FG) IN LOCALITA' "MONTARATRO"

PROGETTISTI: M&M ENGINEERING S.R.L.

Sede Operativa: Via I Maggio, n. 4 71045 Orta Nova (FG) - Italy tel/fax (+39) 0885791912 ing.marianomarseglia@gmail.com

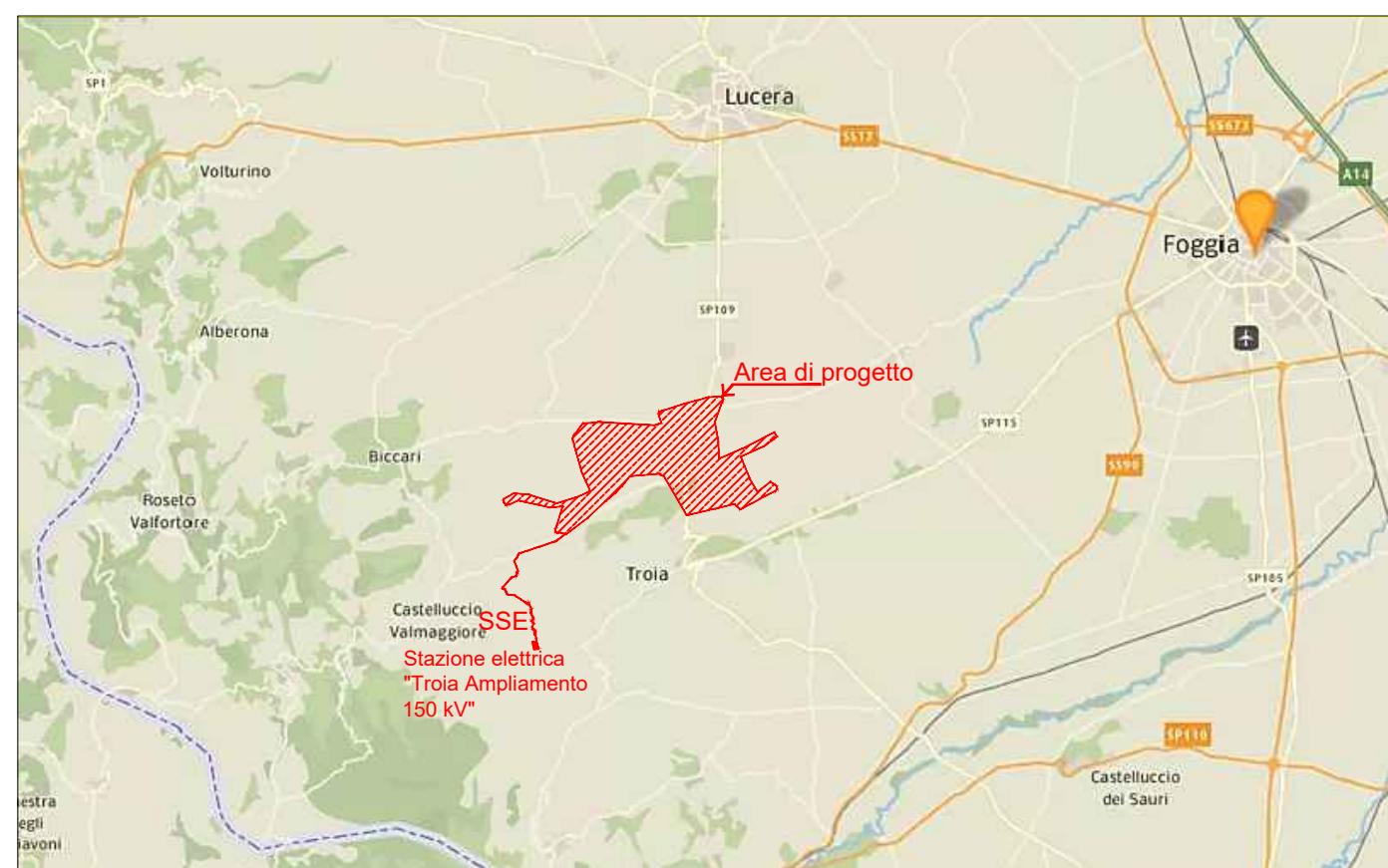
PROPONENTE: Wpd Monte Cigliano s.r.l.

Viale Aventino n. 102 00153 ROMA

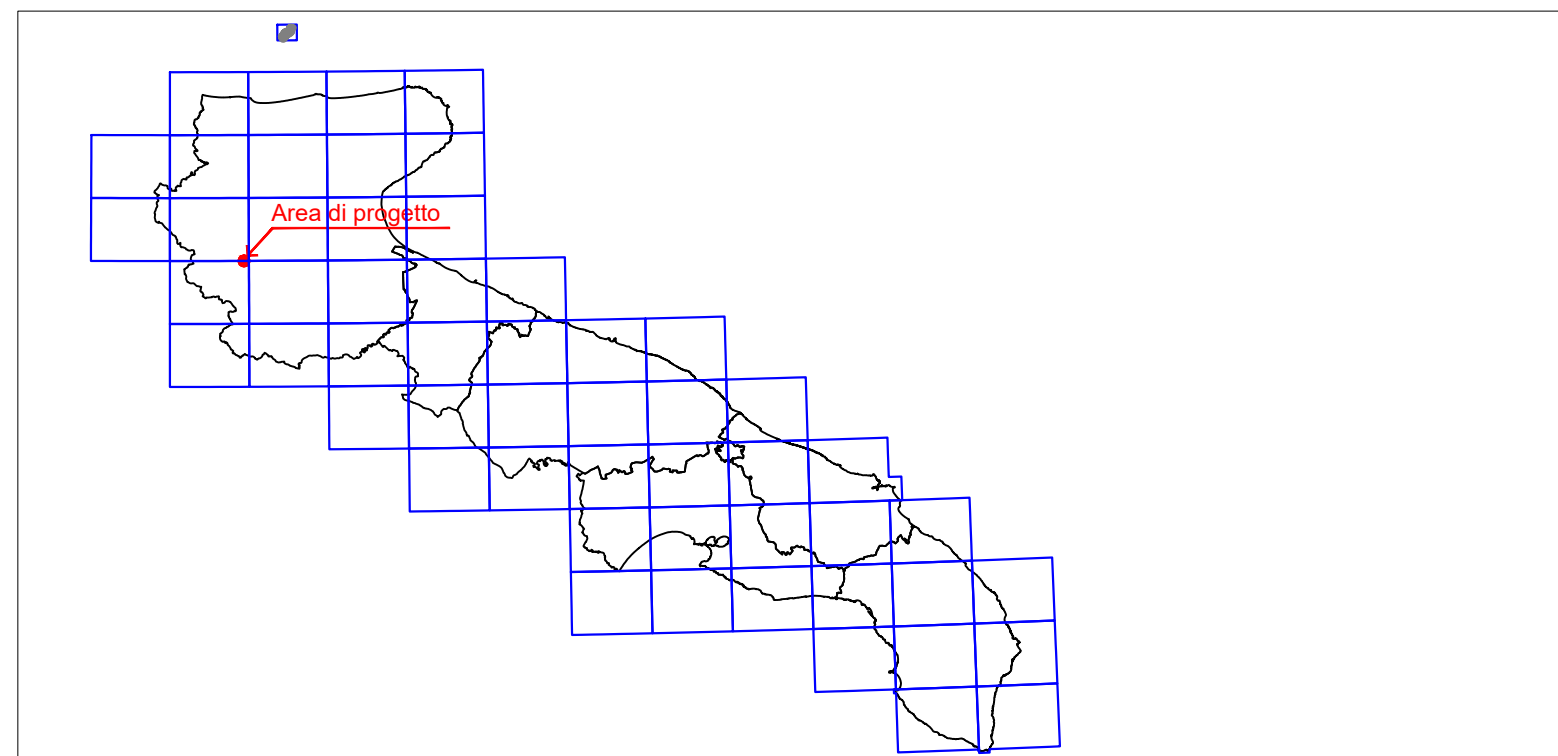
Progettisti: Ing. Mariano Marseglia Ing. Giuseppe Federico Zingarelli

Collaborazioni Ing. Giovanna Scuderi Ing. Dionisio Staffieri Geom. Francesco Mangino Geom. Claudio A. Zingarelli

Table with 3 columns: ELABORATO, TITOLO, COMMESSA. Includes revision history table with columns REV, DATA, MODIFICA, Elaborato, Controllato, Approvato.

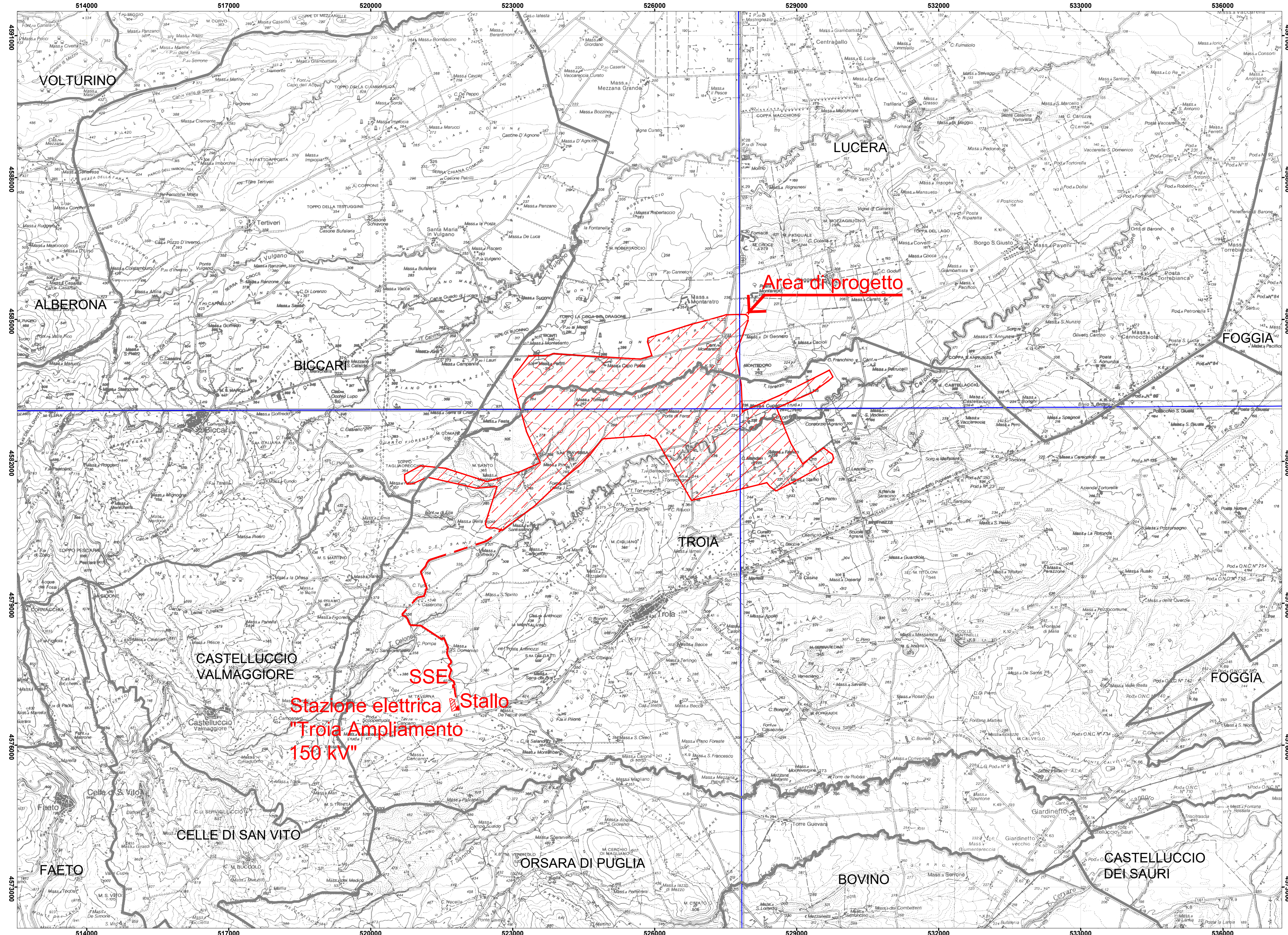


Inquadramento geografico, in scala 1:250.000



Inquadramento geografico della Puglia e il reticolo della serie 1:50.000 IGM, in scala 1:2.500.000

LEGENDA: Area di progetto (red hatched), Cavidotto esterno (red dashed line), Limite comunale (black line). Includes a compass rose.



Inquadramento su IGM, in scala 1:50.000 (Area di progetto ricade nelle Tavole n°407, n°408, n°420, n°421)