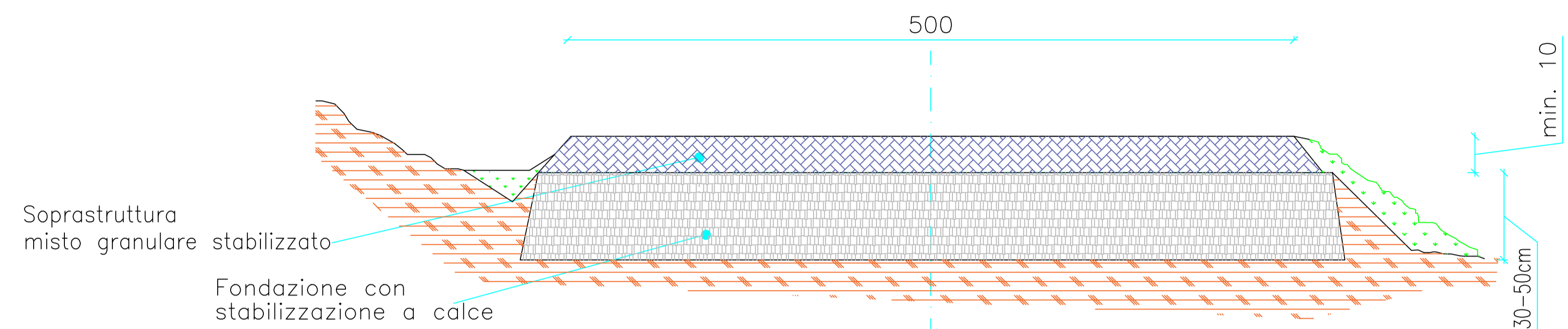
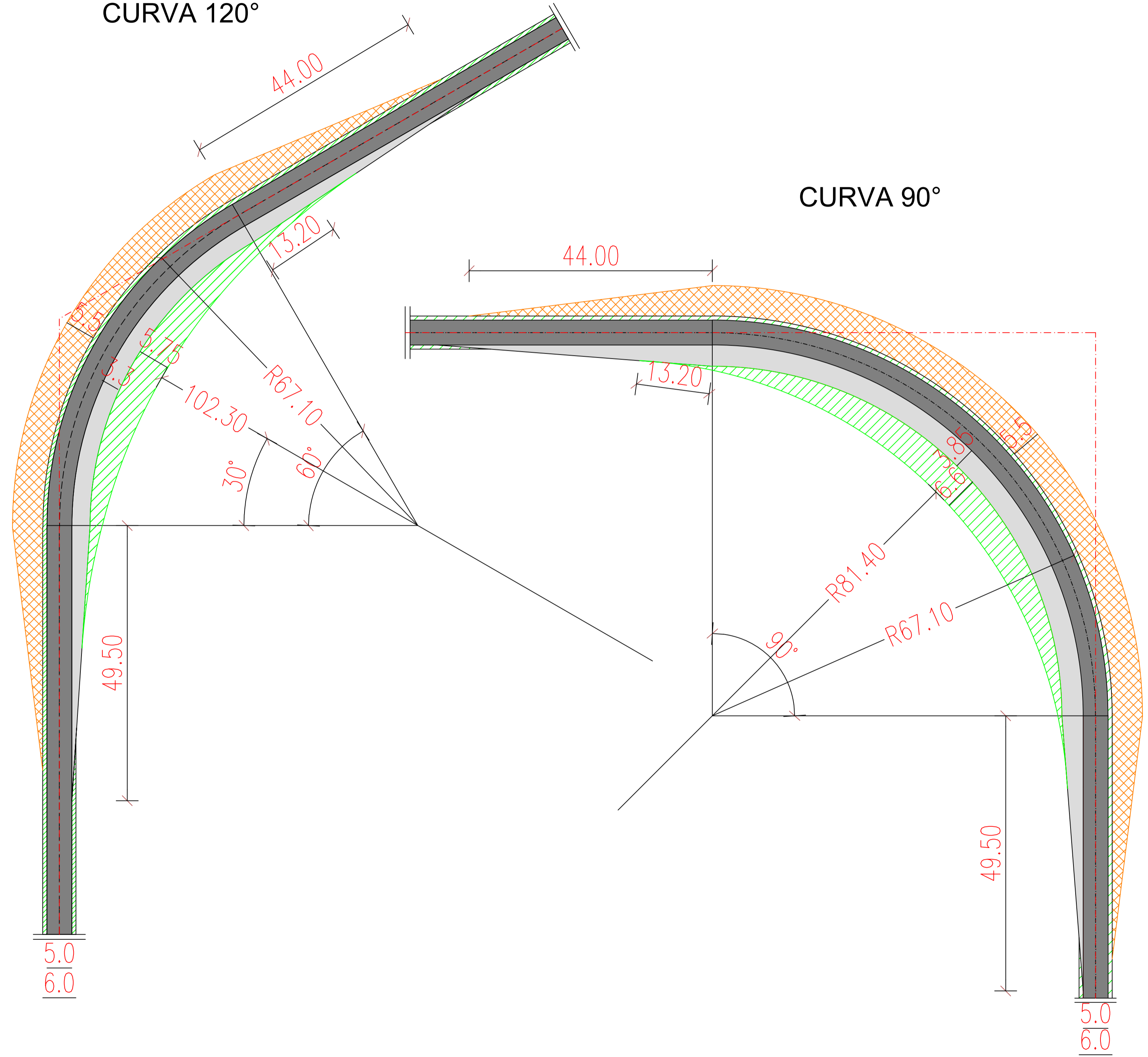


SEZIONE STRADALE TIPO Scala 1:25



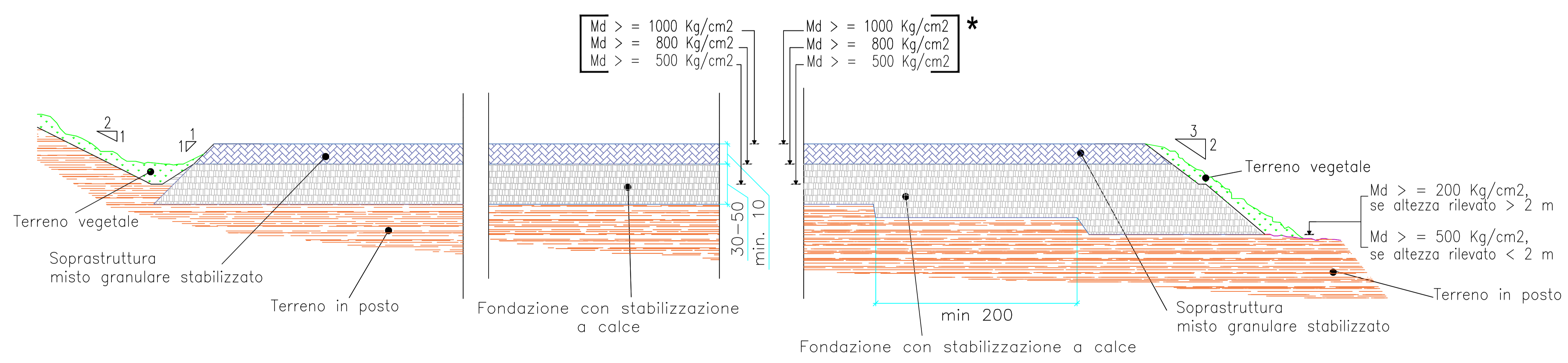
VIABILITA' DA ADEGUARE Scala 1:500



IN SCAVO

CON BONIFICA

IN RILEVATO



TIPOLOGIA DI INTERVENTI SULLA VIABILITA' ESISTENTE E DI PROGETTO	
VIABILITA' DA ADEGUARE	Tipologia di intervento: - allargamento della carreggiata, ove necessario, per portare la stessa a 5.00 m.; - allargamento degli incroci (opere provvisorie).
VIABILITA' DA REALIZZARE	Tipologia di intervento: - realizzazione strade ex novo con larghezza della carreggiata di 5.00 m. ; - raccordi stradali provvisori;
Caratteristiche Costruttive: - scollito del terreno vegetale; - fondazione da eseguire con stabilizzazione a calce; - sovrastruttura in misto stabilizzato. I raccordi e gli allargamenti saranno ripristinati a fine realizzazione dell'impianto.	

LEGENDA	
	Carreggiata stradale
	Area di rotazione interna, proiezione torre (+0.2 m da livello stradale)
	Allargamento stradale
	Area di rotazione esterna, proiezione pala (+1.5 m da livello stradale)

wpd think energy

Wpd Monte Cigliano s.r.l.
Viale Aventino n. 102 - 00153 ROMA

REGIONE PUGLIA
COMUNI DI TROIA - LUCERA - BICCARI (FG)

PROGETTO DEFINITIVO PER LA REALIZZAZIONE DI UN PARCO EOLICO NEI TERRITORI DEI COMUNI DI TROIA - LUCERA E BICCARI (FG) IN LOCALITA' "MONTARATRO"

PROGETTISTI:	PROPONENTE:
M&M ENGINEERING s.r.l. Sede Operativa: Via I Maggio, n. 4 71045 Orta Nova (FG) - Italy tel/fax (+39) 0885791912 ing.marianomarseglia@gmail.com	Wpd Monte Cigliano s.r.l. Viale Aventino n. 102 00153 ROMA
Progettisti: Ing. Mariano Marseglia Ing. Giuseppe Federico Zingarelli	
Collaborazioni: Ing. Giovanna Scuderi Ing. Dionisio Staffieri Geom. Francesco Mangino Geom. Claudio A. Zingarelli	

ELABORATO	TITOLO	COMMESSA
OCV-20	SEZIONI STRADALI TIPO	44 EOL-2018
		CODICE ELABORATO
		EOL-OCV-20
REVISIONE	Tutte le informazioni tecniche contenute nel presente documento sono di proprietà esclusiva dello Studio M&M Engineering S.r.l. e non possono essere riprodotte, divulgate o comunque utilizzate senza la preventiva autorizzazione scritta (art. 2379 c.c.)	NOME FILE EOL-OCV-20.dwg
00		Scala VARIE
REV	DATA	MODIFICA
00	11/03/2019	Prima emissione
01		
02		
03		
04		
05		
06		