



Wpd Monte Cigliano s.r.l.

Viale Aventino n. 102 - 00153 ROMA

REGIONE PUGLIA

COMUNI DI TROIA – LUCERA - BICCARI (FG)

**PROGETTO DEFINITIVO
PER LA REALIZZAZIONE DI UN PARCO EOLICO NEI TERRITORI
DEI COMUNI DI TROIA - LUCERA E BICCARI (FG)
IN LOCALITA' "MONTARATRO"**

PROGETTISTI:

PROPONENTE:

M&M ENGINEERING S.r.l.

Sede Operativa:
Via I Maggio, n.4
71045 Orta Nova (FG) - Italy
tel./fax (+39) 0885791912 -
ing.marianomarseglia@gmail.com

Progettisti:
ing. Mariano Marseglia
ing. Giuseppe Federico Zingarelli

Consulente :
geol. Domenico Del Conte

Wpd Monte Cigliano s.r.l.

Viale Aventino n. 102
00153 ROMA



Domenico Del Conte

ELABORATO	TITOLO	COMMESSA			
GEO 04	RELAZIONE COMPATIBILITA' PTA	04EOL-2018			
		CODICE ELABORATO			
		EOL-GEO-04			
REVISIONE	Tutte le informazioni tecniche contenute nel presente documento sono di proprietà esclusiva della Studio M&M Engineering S.r.l e non possono essere riprodotte, divulgate o comunque utilizzate senza la sua preventiva autorizzazione scritta. (art. 2575 c.c.)	NOME FILE	PAGINE		
00		EOL-GEO-04.doc	7 + copertina		
REV	DATA	MODIFICA			
		Elaborato	Controllato	Approvato	
00	22/02/2019	Prima Emissione	D. Del Conte	Marseglia	Longo
01					
02					
03					
04					
05					
06					



GEOAPULIA
geologia - geofisica - ambiente

Geol. Domenico DEL CONTE
Corso Giannone, 184 - Cagnano Varano (FG)
Cell. +39 329.7160866 Fax +39 0884.89012
E-mail: domenico.delconte@geoapulia.it

**"PROGETTO DEFINITIVO
PER LA REALIZZAZIONE DI UN PARCO EOLICO NEI
TERRITORI DEI COMUNI DI TROIA - LUCERA E
BICCARI (FG) IN LOCALITA' "MONTARATRO"**

RELAZIONE COMPATIBILITA' PTA


Rev. 0 - Marzo 2019

EOL-GEO-04

Pagina 1 di 8

***"PROGETTO DEFINITIVO
PER LA REALIZZAZIONE DI UN PARCO EOLICO NEI TERRITORI
DEI COMUNI DI TROIA - LUCERA E BICCARI (FG)
IN LOCALITA' "MONTARATRO"***

RELAZIONE COMPATIBILITA' PTA


 <p>Geol. Domenico DEL CONTE Corso Giannone, 184 - Cagnano Varano (FG) Cell. +39 329.7160866 Fax +39 0884.89012 E-mail: domenico.delconte@geoapulia.it</p>	<p>"PROGETTO DEFINITIVO PER LA REALIZZAZIONE DI UN PARCO EOLICO NEI TERRITORI DEI COMUNI DI TROIA - LUCERA E BICCARI (FG) IN LOCALITA' "MONTARATRO"</p> <p>RELAZIONE COMPATIBILITA' PTA</p>	Rev. 0 - Marzo 2019
		EOL-GEO-04
		Pagina 2 di 8

INDICE

1. PIANO DI TUTELA DELLE ACQUE DELLA REGIONE PUGLIA (PTA)

2. AREE DI VINCOLO D'USO DEGLI ACQUIFERI

3. COERENZA DEL PROGETTO CON I VINCOLI PTA

 <p>Geol. Domenico DEL CONTE Corso Giannone, 184 - Cagnano Varano (FG) Cell. +39 329.7160866 Fax +39 0884.89012 E-mail: domenico.delconte@geoapulia.it</p>	<p>"PROGETTO DEFINITIVO PER LA REALIZZAZIONE DI UN PARCO EOLICO NEI TERRITORI DEI COMUNI DI TROIA - LUCERA E BICCARI (FG) IN LOCALITA' "MONTARATRO"</p> <p>RELAZIONE COMPATIBILITA' PTA</p>	Rev. 0 - Marzo 2019
		EOL-GEO-04
		Pagina 3 di 8

1. PIANO DI TUTELA DELLE ACQUE DELLA REGIONE PUGLIA (PTA)

La Regione Puglia, con Delibera n° 230 del 20/10/2009, ha adottato il Piano di Tutela delle Acque ai sensi dell'articolo 121 del Decreto legislativo n. 152/2006, strumento finalizzato al raggiungimento degli obiettivi di qualità dei corpi idrici e, più in generale, alla protezione dell'intero sistema idrico superficiale e sotterraneo.

Con l'adozione del Progetto di Piano entravano in vigore le *"prime misure di salvaguardia"* relative ad aspetti per i quali appariva urgente e indispensabile anticipare l'applicazione delle misure di tutela che lo stesso strumento definitivo di pianificazione e programmazione regionale contiene.

Il piano prevede misure che comprendono da un lato azioni di vincolistica diretta su specifiche zone del territorio, dall'altro interventi sia di tipo strutturale (per il sistema idrico, fognario e depurativo), sia di tipo indiretto (quali ad esempio l'incentivazione di tecniche di gestione agricola, la sensibilizzazione al risparmio idrico, riduzione delle perdite nel settore potabile, irriguo ed industriale ecc).

Con tale Piano vengono adottate alcune misure di salvaguardia distinte in:

1. Misure di Tutela quali-quantitativa dei corpi idrici sotterranei;
2. Misure di salvaguardia per le zone di protezione speciale idrogeologica;
3. Misure integrative (area di rispetto del canale principale dell'Acquedotto Pugliese).


Si tratta di prescrizioni a carattere immediatamente vincolanti per le Amministrazioni, per gli Enti Pubblici, nonché per i soggetti privati.

Inoltre, il perseguimento dell'obiettivo di Tutela quali-quantitativa dei corpi idrici, ha portato all'individuazione di particolari perimetrazioni a Protezione Speciale Idrogeologica, il cui obiettivo è quello di ridurre, mitigare e regolamentare le attività antropiche che si svolgono o che si potranno svolgere in tali aree.

2. AREE DI VINCOLO D'USO DEGLI ACQUIFERI

Aree di tutela quali-quantitativa dei corpi idrici sotterranei

Per la tutela quali-quantitativa della risorsa idrica si richiede una pianificazione delle utilizzazioni delle acque volta ad evitare ripercussioni sulla qualità delle stesse e consentire un consumo idrico sostenibile. A tal fine il piano prevede specifiche verifiche in fase di rilascio o rinnovo delle autorizzazioni, nonché la chiusura dei pozzi non autorizzati.

 <p>Geol. Domenico DEL CONTE Corso Giannone, 184 - Cagnano Varano (FG) Cell. +39 329.7160866 Fax +39 0884.89012 E-mail: domenico.delconte@geoapulia.it</p>	<p>"PROGETTO DEFINITIVO PER LA REALIZZAZIONE DI UN PARCO EOLICO NEI TERRITORI DEI COMUNI DI TROIA - LUCERA E BICCARI (FG) IN LOCALITA' "MONTARATRO"</p> <p>RELAZIONE COMPATIBILITA' PTA</p>	Rev. 0 - Marzo 2019
		EOL-GEO-04
		Pagina 4 di 8

La fascia di tutela quali-quantitativa trova giustificazione nel limitare la progressione del fenomeno di contaminazione salina dell'acquifero che, rischia di causare un progressivo e diffuso aumento del tenore salino, rendendo inutilizzabile la risorsa.

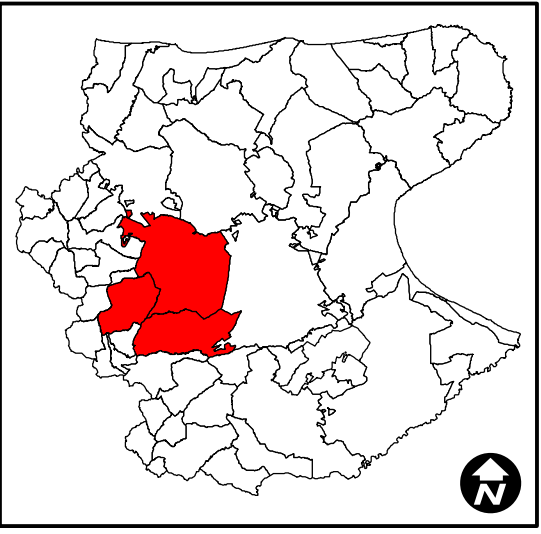
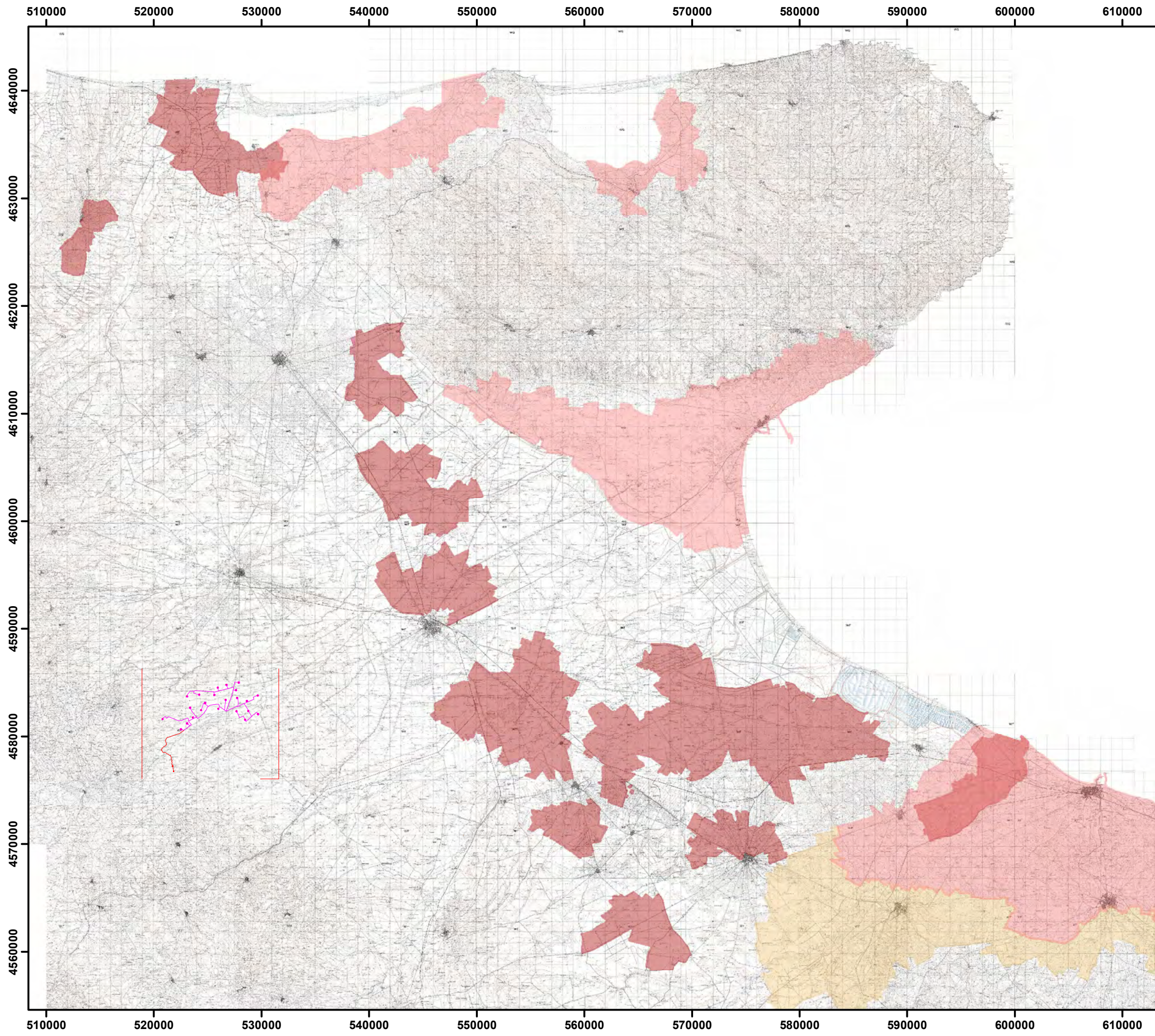
Zone di protezione speciale idrogeologica

Il piano ha individuato, sulla base di specifici studi sui caratteri del sistema territorio-acque sotterranee, alcuni comparti fisico-geografici da sottoporre a particolare tutela, in virtù della loro valenza idrogeologica. Coniugando le esigenze di tutela della risorsa idrica con le attività produttive e sulla base di una valutazione integrata tra le risultanze del bilancio idrogeologico, l'analisi dei caratteri del territorio e dello stato di antropizzazione, il PTA ha definito una zonizzazione territoriale, codificando le zone A, B, C e D. A tutela di ciascuna di tali aree, le cui perimetrazioni sono esplicitate all'interno della delibera di adozione, sono individuate specifiche misure di protezione, per le quali si rimanda al Piano.





Aree vulnerabili da contaminazione salina

Nelle aree costiere interessate da contaminazione salina è prevista la sospensione del rilascio di nuove concessioni per il prelievo ai fini irrigui o industriali. In sede di rinnovo delle concessioni è previsto solo a valle di una verifica delle quote di attestazione dei pozzi rispetto al livello del mare, nonché di un eventuale ridimensionamento della portata massima emungibile.

Di seguito si riportano alcuni stralci cartografici nei quali sono indicati i vincoli del PTA e la localizzazione degli interventi previsti in progetto rispetto ad essi.

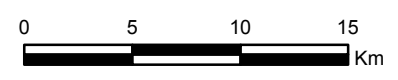


Legenda:

-  Area oggetto di studio
-  Aree vulnerabili da contaminazione salina
-  Aree di tutela quali-quantitativa
-  Aree di tutela quantitativa



Sistema di coordinate: WGS 1984 UTM Zone 33N
 Proiezione: Transverse Mercator
 Datum: WGS 1984
 False Easting: 500.000.0000
 False Northing: 0.0000
 Central Meridian: 15.0000
 Scale Factor: 0.9996
 Latitude Of Origin: 0.0000
 Unità: Meter

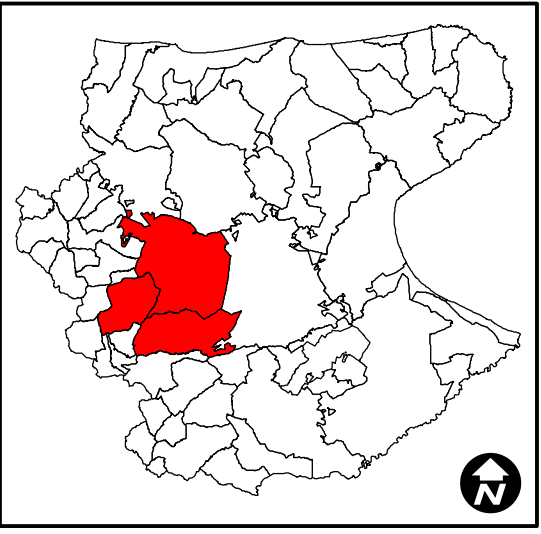
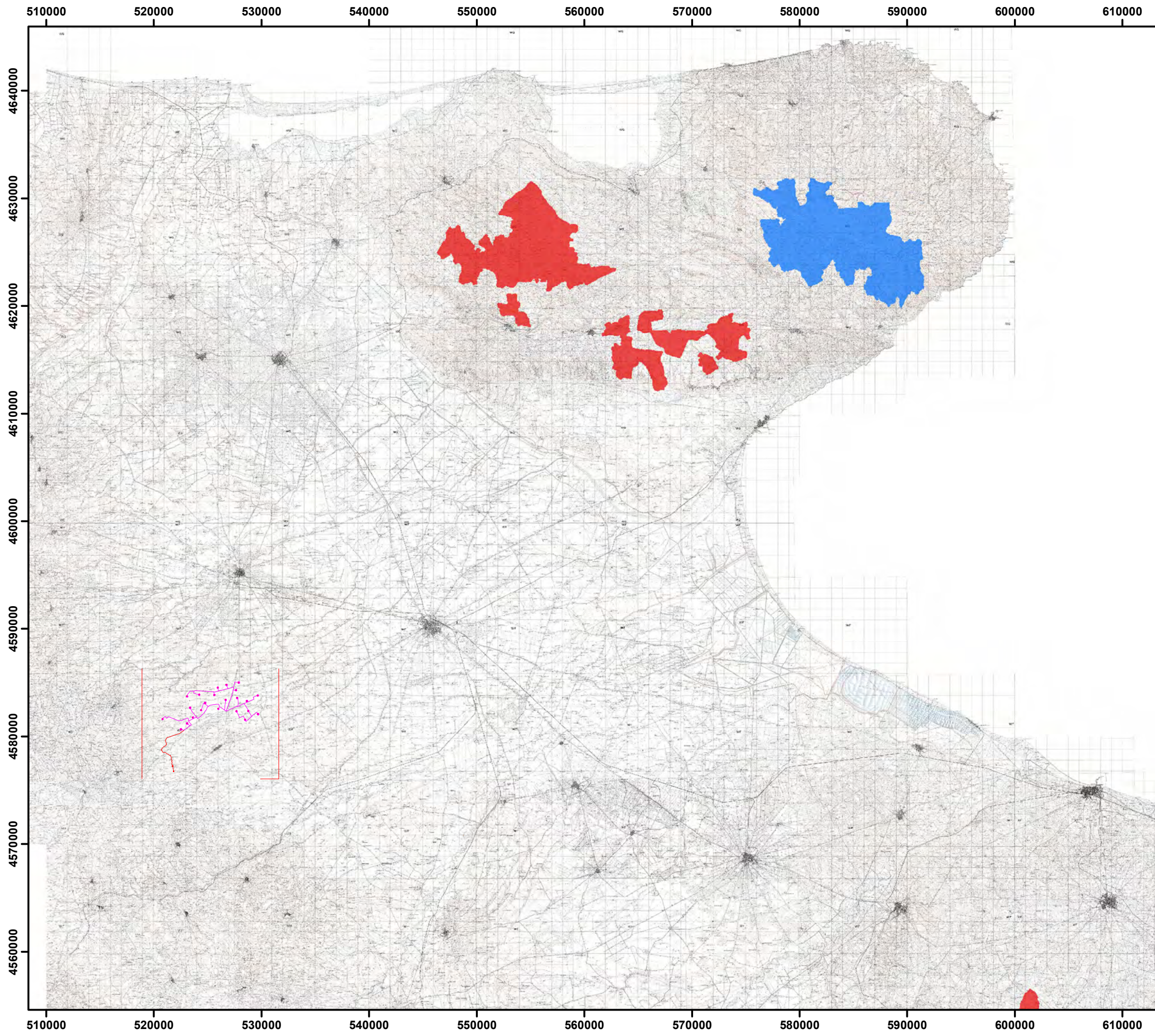


**STRALCIO AREE DI VINCOLO D'USO
DEGLI ACQUIFERI**








dott. Domenico Del Conte
geologo

Corso Giannone, 184 - 71010 Cagnano Varano (FG)
 Tel/Fax 0884.89012 - Cell. 329.7160866



Legenda:

-  Area oggetto di studio
-  Zona A
-  Zona B
-  Zona C
-  Zona D



Sistema di coordinate: WGS 1984 UTM Zone 33N
 Proiezione: Transverse Mercator
 Datum: WGS 1984
 False Easting: 500.000.0000
 False Northing: 0.0000
 Central Meridian: 15.0000
 Scale Factor: 0.9996
 Latitude Of Origin: 0.0000
 Unità: Meter



STRALCIO ZONE DI PROTEZIONE SPECIALE IDROGEOLOGICA



dott. Domenico Del Conte
geologo

Corso Giannone, 184 - 71010 Cagnano Varano (FG)
 Tel/Fax 0884.89012 - Cell. 329.7160866



Geol. Domenico DEL CONTE
 Corso Giannone, 184 - Cagnano Varano (FG)
 Cell. +39 329.7160866 Fax +39 0884.89012
 E-mail: domenico.delconte@geoapulia.it

"PROGETTO DEFINITIVO
 PER LA REALIZZAZIONE DI UN PARCO EOLICO NEI
 TERRITORI DEI COMUNI DI TROIA - LUCERA E
 BICCARI (FG) IN LOCALITA' "MONTARATRO"

EOL-GEO-04

Pagina 7 di 8

RELAZIONE COMPATIBILITA' PTA

3. COERENZA DEL PROGETTO CON I VINCOLI PTA

Con riferimento alle cartografie allegare al Piano di Tutela delle Acque della Regione Puglia, l'area in cui sorgerà il parco eolico **non ricade in** "Aree di tutela quantitativa".

Non risulta interferente con "Aree vulnerabili da contaminazione salina, quindi con zone di Protezione Speciale Idrogeologica.

Pertanto, l'intervento risulta compatibile e coerente con le misure previste dal PTA.

Cagnano Varano, Marzo 2019

IL TECNICO



Domenico Del Conte

Geol. Domenico DEL CONTE