

514400 515200 516000 516800 517600 518400 519200 520000 520800 521600 522400 523200 524000 524800 525600 526400 527200 528000 528800 529600 530400 531200 532000 532800 533600

**Wpd Monte Cigliano s.r.l.**  
Viale Aventino n. 102 - 00153 ROMA

REGIONE PUGLIA  
COMUNI DI TROIA - LUCERA - BICCARI (FG)

**PROGETTO DEFINITIVO  
PER LA REALIZZAZIONE DI UN PARCO EOLICO NEI TERRITORI  
DEI COMUNI DI TROIA - LUCERA E BICCARI (FG)  
IN LOCALITA' "MONTARATRO"**

PROGETTISTI: **M&M ENGINEERING s.r.l.**  
Sede Operativa:  
Via I Maggio, n. 4  
71045 Orta Nova (FG) - Italy  
tel/fax (+39) 0885791912  
ing.marianomarseglia@gmail.com

PROPRONTE: **Wpd Monte Cigliano s.r.l.**  
Viale Aventino n. 102  
00153 ROMA

Progettisti:  
Ing. Mariano Marseglia  
Ing. Giuseppe Federico Zingarelli

Consulente:  
Geol. Domenico Del Conte

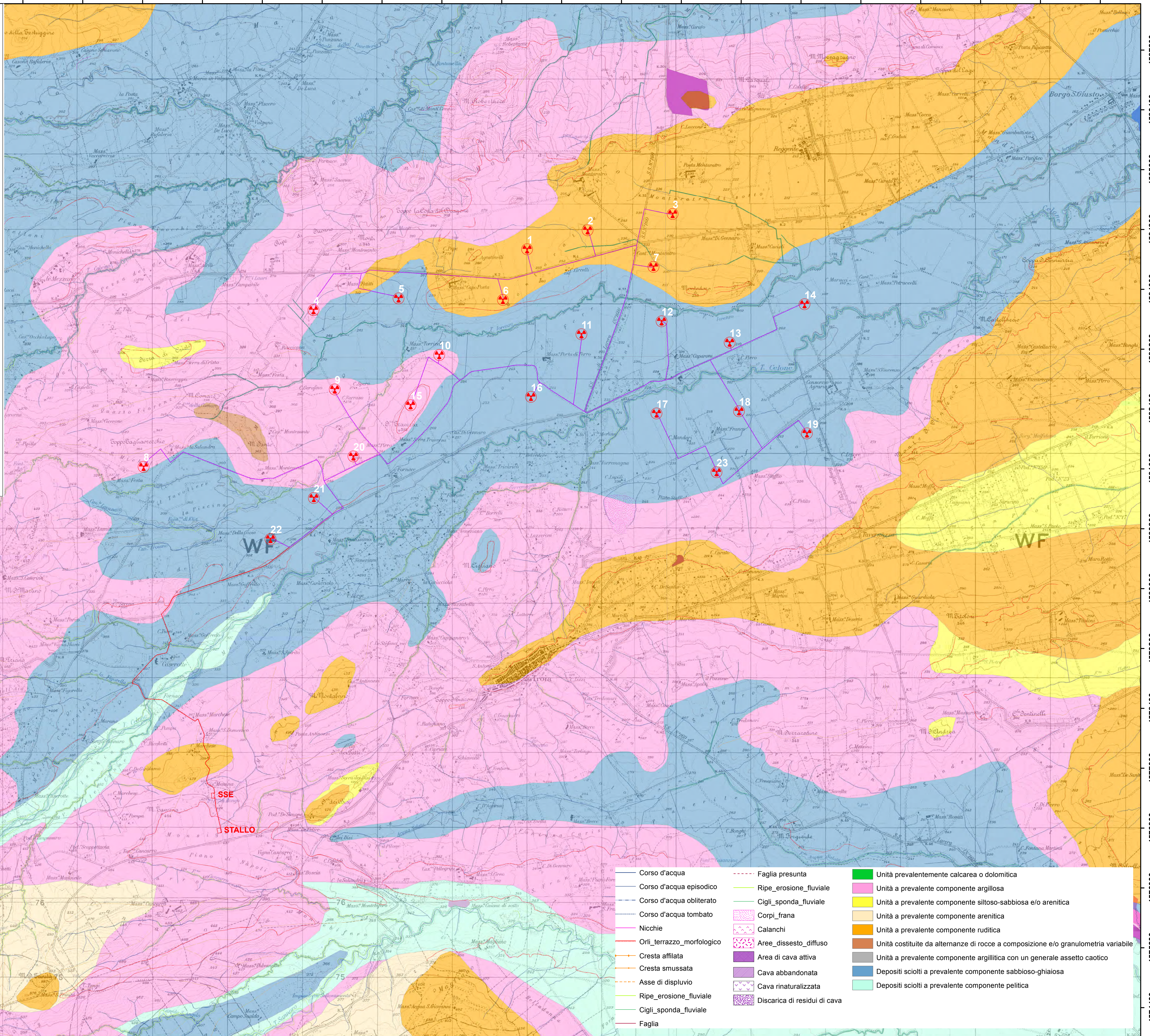


Elaborato: **GEO-07** Titolo: **STRALCIO CARTA IDROGEOMORFOLOGICA**

COMMESSA: 04 FOI-2018  
CODICE ELABORATO: EOL-GEO-07

REVISIONE: 00  
Tutte le informazioni tecniche contenute nel presente documento sono di proprietà esclusiva dello Studio M&M Engineering S.r.l. e non possono essere riprodotte, divulgate o comunque utilizzate senza la preventiva autorizzazione scritta (art. 2375 c.c.).

REV	DATA	MODIFICA	Elaborato	Controllato	Approvato
00	16/03/2019	Prima emissione	Del Conte	Marseglia	Longo
01					
02					
03					
04					
05					
06					



**Legenda:**

- AEROGENERATORI
- CAVIDOTTO ESTERNO
- CAVIDOTTO INTERNO
- SSE
- Corso d'acqua
- Corso d'acqua episodico
- Corso d'acqua obliterato
- Corso d'acqua tombato
- Nicchie
- Orii\_terraccio\_morfologico
- Cresta affilata
- Cresta smussata
- Asse di dislivello
- Ripe\_erosione\_fluviale
- Cigli\_sponda\_fluviale
- Faglia presunta
- Ripe\_erosione\_fluviale
- Cigli\_sponda\_fluviale
- Faglia
- Unità prevalentemente calcarea o dolomitica
- Unità a prevalente componente argillosa
- Unità a prevalente componente silteo-sabbiosa e/o arenitica
- Unità a prevalente componente arenitica
- Unità a prevalente componente ruditica
- Unità costituite da alternanze di rocce a composizione e/o granulometria variabile
- Unità a prevalente componente argillitica con un generale assetto caotico
- Depositi sciolti a prevalente componente sabbioso-ghiaiosa
- Depositi sciolti a prevalente componente pelitica
- Corpi\_frana
- Calanchi
- Aree dissesto diffuso
- Area di cava attiva
- Cava abbandonata
- Cava rinaturalizzata
- Discarica di residui di cava

Scala 1:25000  
0 500 1 1.5 Metri

514400 515200 516000 516800 517600 518400 519200 520000 520800 521600 522400 523200 524000 524800 525600 526400 527200 528000 528800 529600 530400 531200 532000 532800 533600