
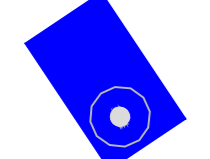


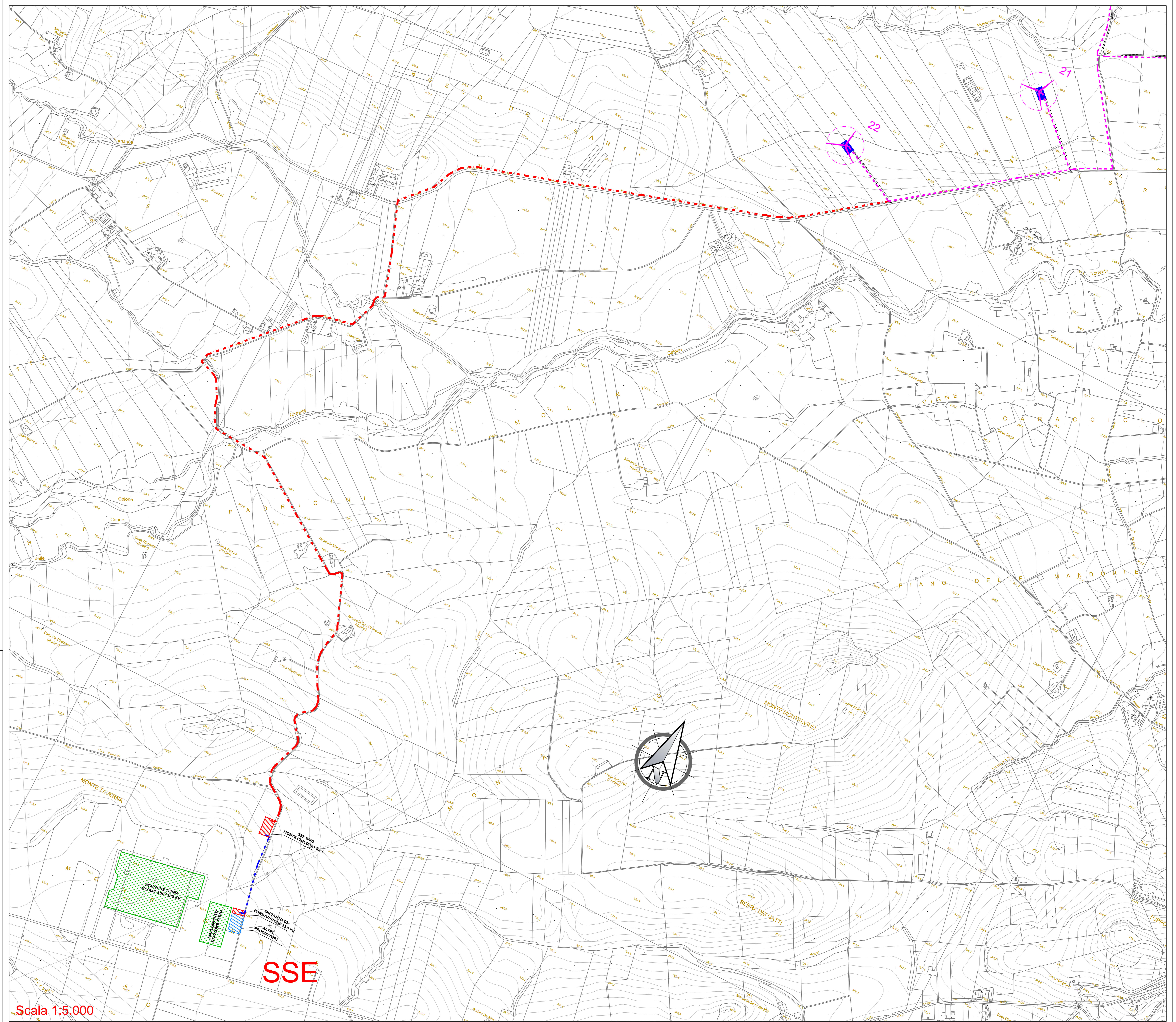
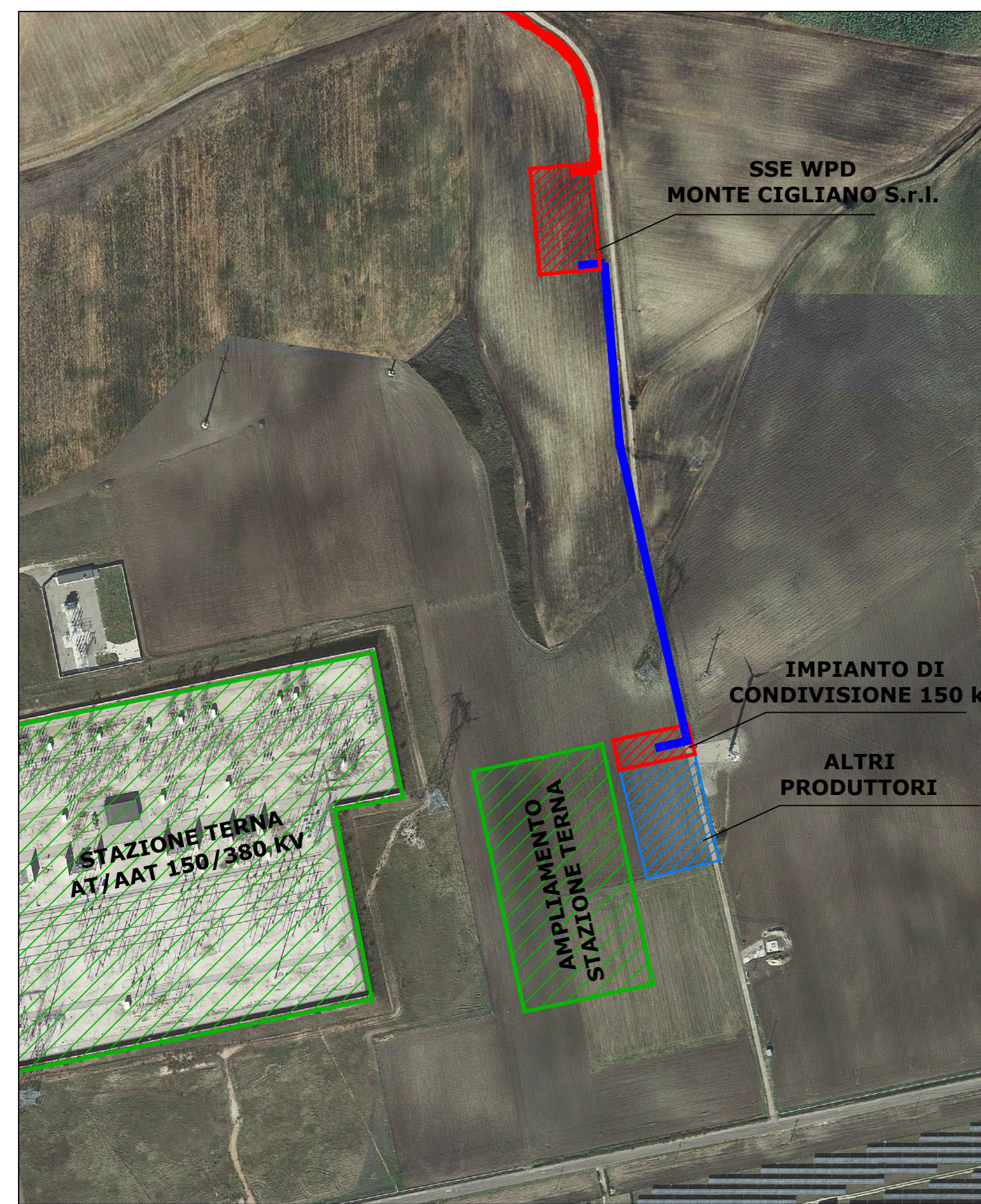



Legenda

-  Aerogeneratore
-  Piazzola Definitiva
-  Elettrodotto interrato
Interno al Parco Eolico
-  Elettrodotto interrato
Esterno al Parco Eolico



Scala 1:5 000

 Wpd Monte Cigliano s.r.l. Viale Aventino n. 102 - 00153 ROMA		
REGIONE PUGLIA COMUNI DI TROIA - LUCERA - BICCARI (FG)		
PROGETTO DEFINITIVO PER LA REALIZZAZIONE DI UN PARCO EOLICO NEI TERRITORI DEI COMUNI DI TROIA - LUCERA E BICCARI (FG) IN LOCALITA' "MONTARATRO"		
PROGETTISTI: M&M ENGINEERING S.r.l. Sede Operativa: Via I Maggio, n. 4 71045 Oria Nova (FG) - Italy tel fax (+39) 0885791912 ing.marco.mangino@mmengine.it	PROPONENTE: Wpd Monte Cigliano s.r.l. Viale Aventino n. 102 00153 ROMA	
Progettisti: Ing. Mariano Marsaglia Ing. Giuseppe Federico Zingarelli		
Collaborazioni: Ing. Giovanni Scandetti Ing. Dionisio Staffetti Geom. Francesco Mangino Geom. Claudio A. Zingarelli		
ELABORATO OEL-07	TITOLO PLANIMETRIA CTR INQUADRAMENTO SOTTOSTAZIONE AT/MT E RETE CAVIDOTTI	COMMESSA 84EOL-2018 CODICE ELABORATO EOL-OEL-07
REVISIONE 00	Tutte le informazioni tecniche contenute nel presente documento sono di proprietà esclusiva della Studio M&M Engineering S.r.l. e non possono essere riprodotte, divulgate o comunque utilizzate senza la preventiva autorizzazione scritta della M&M Engineering S.r.l.	NOME FILE EOL-OEL-07.dwg Scala 1:5.000
REV 00 01 02 03 04 05 06	DATA 11/05/2019 MODIFICA Prima emissione	Elaborato Mangino Controllato Marsaglia Approvato Longo

SSE