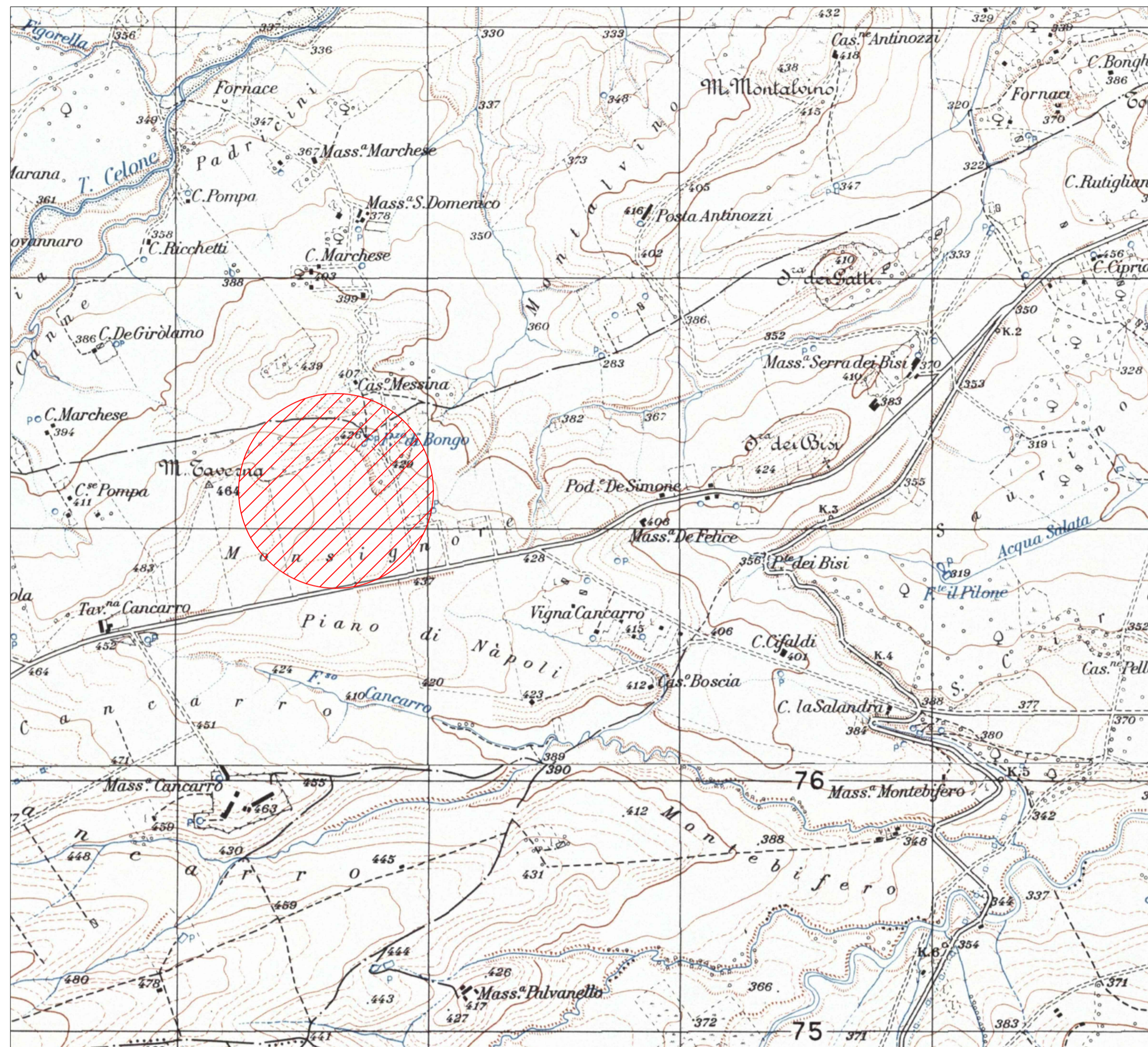


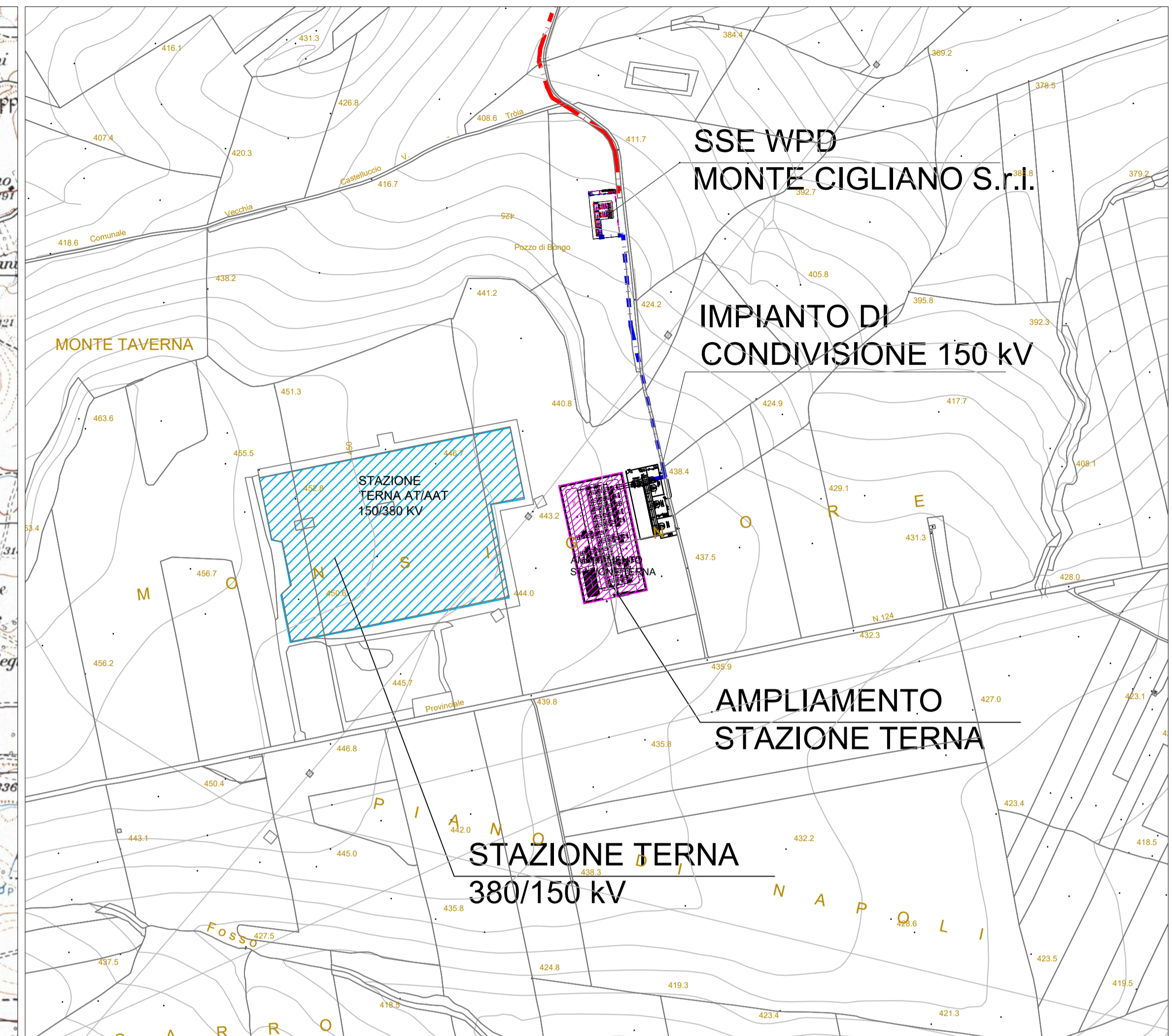
LEGENDA

-  Stazione TERN A AT/AAT
-  Ampliamento Stazione TERN A 150 kV
-  Impianto di condivisione 150 kV
-  Sottostazione elettrica AT/MT
-  Cavidotto AT 150 kV



INQUADRAMENTO SU IGM

Scala 1:15000



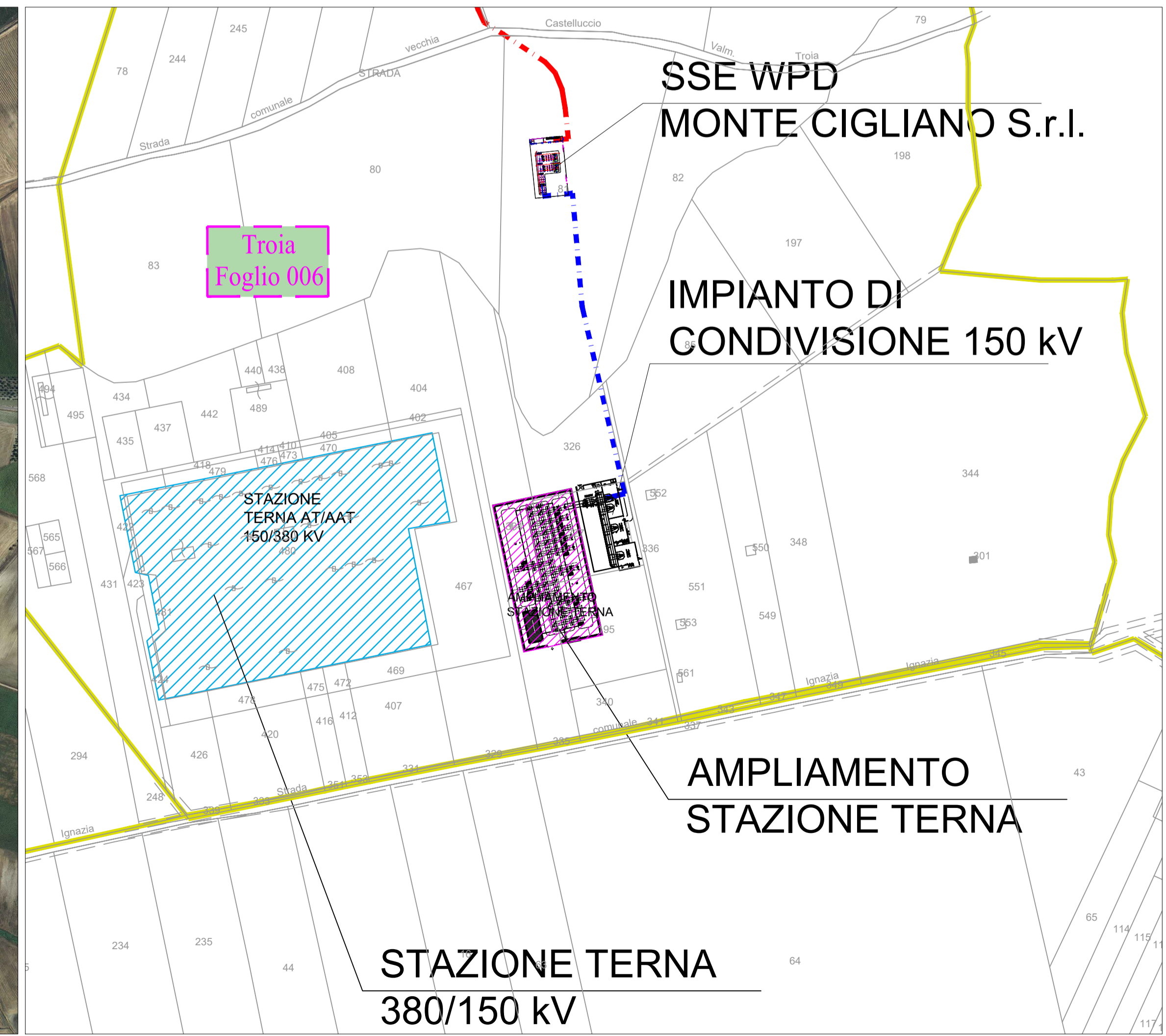
INQUADRAMENTO SU CTR

Scala 1:5000



INQUADRAMENTO SU ORTOFOTO

Scala 1:5000



INQUADRAMENTO SU CATASTALE - FOGLIO 6 TROIA

Scala 1:4000



Wpd Monte Cigliano s.r.l.

Viale Aventino n. 102 - 00153 ROMA

REGIONE PUGLIA

COMUNI DI TROIA - LUCERA - BICCARI (FG)

**PROGETTO DEFINITIVO
PER LA REALIZZAZIONE DI UN PARCO EOLICO NEI TERRITORI
DEI COMUNI DI TROIA - LUCERA E BICCARI (FG)
IN LOCALITA' "MONTARATRO"**

PROGETTISTI:

M&M ENGINEERING s.r.l.

Sede Operativa:
Via 1 Maggio, n. 4
71045 Orta Nova (FG) - Italy
tel/fax (+39) 0885791912
ing.marianomarseglia@gmail.com

Progettisti:
Ing. Mariano Marseglia
Ing. Giuseppe Federico Zingarelli

Collaborazioni

Ing. Antonio Crisafulli
Ing. Tommaso Mancini
Ing. Fabrizio D'Adario
Ing. Fabio Mastroserio

PROPONENTE:

Wpd Monte Cigliano s.r.l.

Viale Aventino n. 102
00153 ROMA

ELABORATO	TITOLO	COMMESSA
OEL - 02	PLANIMETRIA INQUADRAMENTO SOTTOSTAZIONE MT/AT - STALLO DI CONDIVISIONE E ARRIVO RTN	04 EOL-2018
		CODICE ELABORATO
		EOL-OEL-02
REVISIONE	Tutte le informazioni tecniche contenute nel presente documento sono di proprietà esclusiva dello Studio M&M Engineering S.r.l. e non possono essere riprodotte, divulgate o comunque utilizzate senza la preventiva autorizzazione scritta (art. 2575 c.c.)	NOME FILE
00		EOL-OEL-02.dwg
REV	DATA	MODIFICA
00	15/04/2019	Prima emissione
01		
02		
03		
04		
05		
06		

Elaborato	Controllato	Approvato
Mancini	Marseglia	Longo