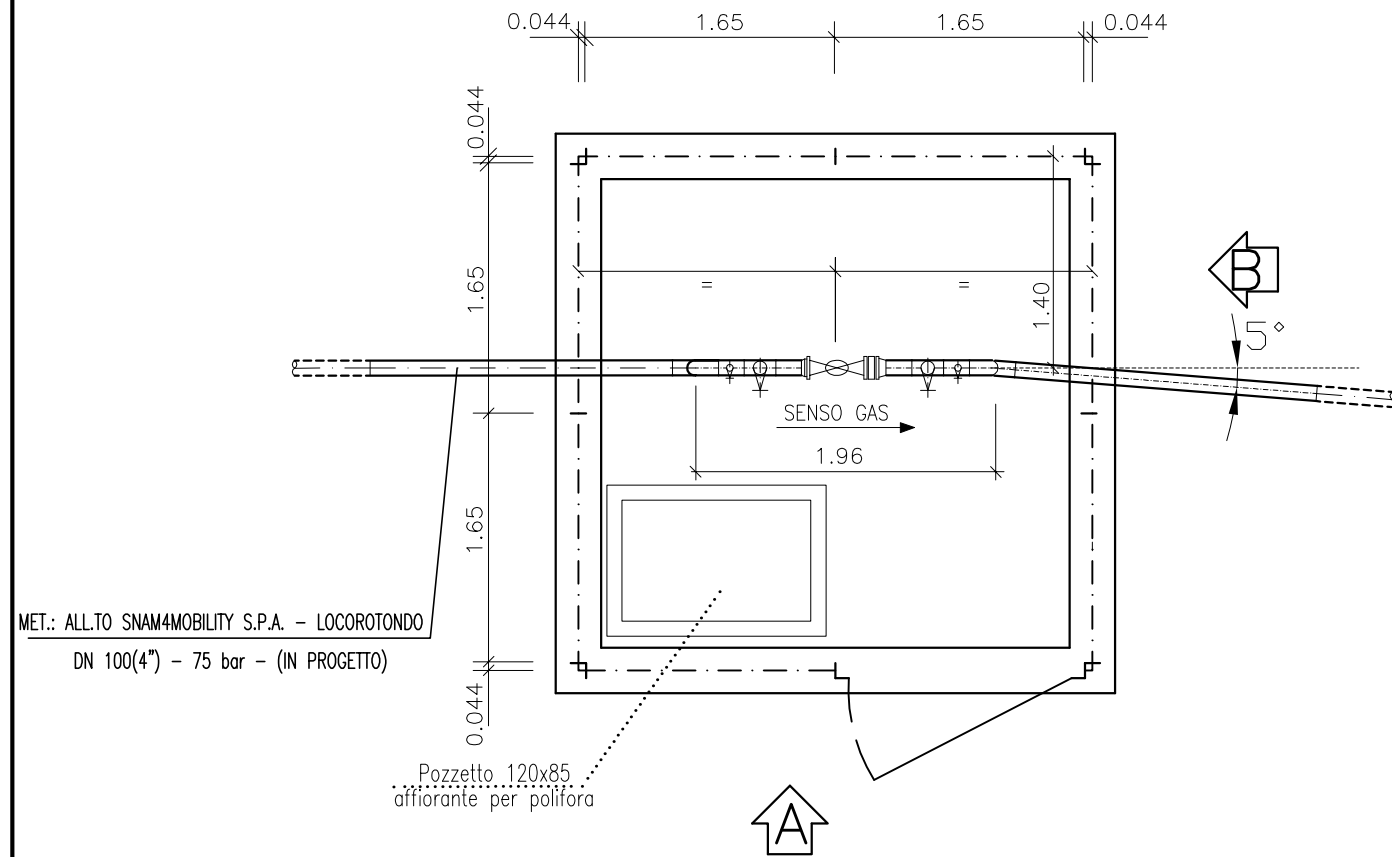
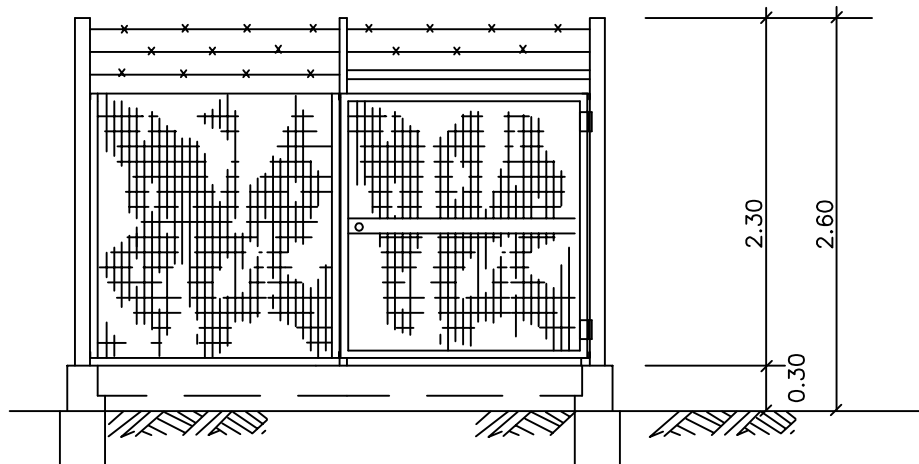


PIANTA 1:50

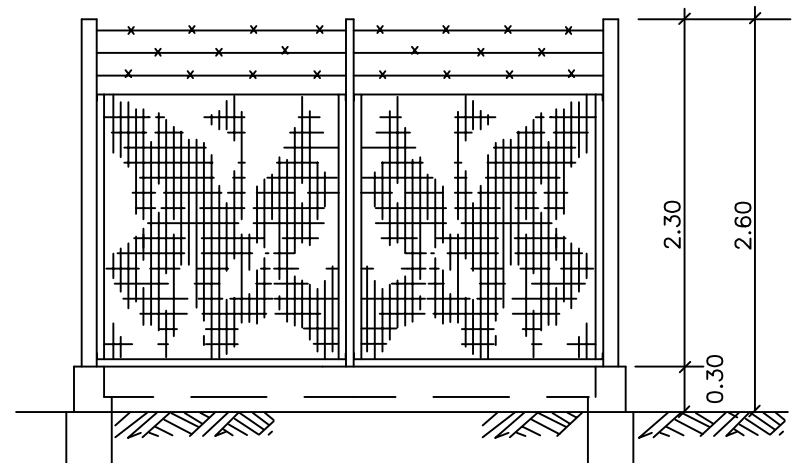


MET.: ALL.TO SNAM4MOBILITY S.P.A. - LOCOROTONDO
DN 100(4'') - 75 bar - (IN PROGETTO)

Pozzetto 120x85
affiorante per polifora



PROSPETTO - A -

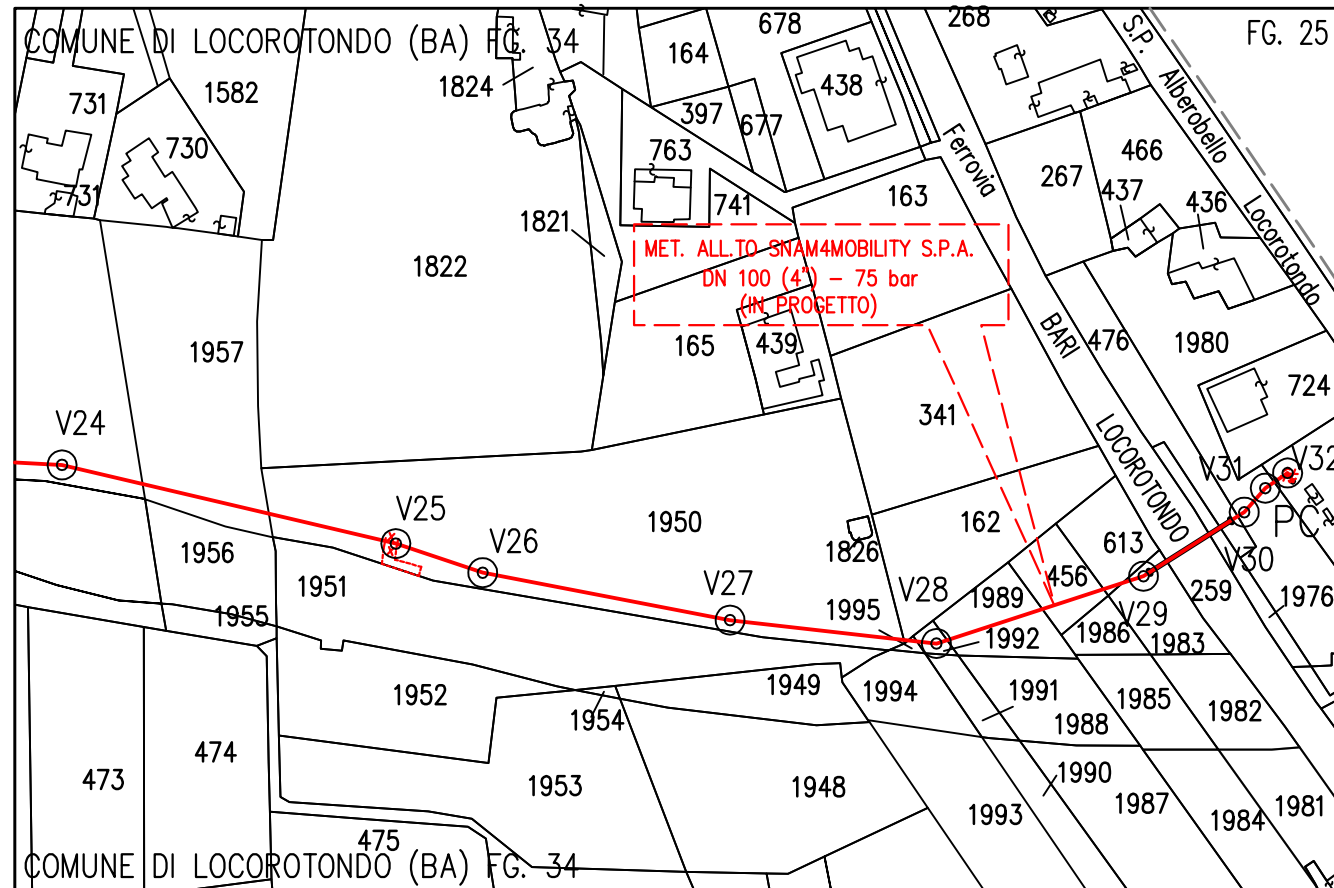


PROSPETTO - B -

- 1) L'impianto deve essere realizzato su un piano perfettamente orizzontale
- 2) Tutte le misure sono espresse in metri.

PLANIMETRIA CATASTALE

SCALA 1:2000



COMUNE DI LOCOROTONDO (BA) Fg.34 P.LLA 1950



0	26/11/2018	EMISSIONE PER PERMESSI	C.GALLUZZI	C.DELL'ACQUA	R.FESTA
INDICE	DATA	REVISIONI			
		Dis.		DISOR-137440-11	
		Codice Cartesio		PRG 102338	
		Elemento WBS NR/18373/R-L01			
		Codice Tecnico		20361	
		Sede Tecnica		
		Indice		0	
		Scala		Fig. 1 di 10	
		sostituisce il		sostituito dal	

METANODOTTO SNAM4MOBILITY S.P.A
LOCOROTONDO
DN 100 (4'') - 75 bar

PUNTO DI INTERCETTAZIONE DI DERIVAZIONE SEMPLICE (P.I.D.A.)
DN100 (4'') - 75 bar
PIANTA-PROSPETTI-SEZIONE E PLANIMETRIA



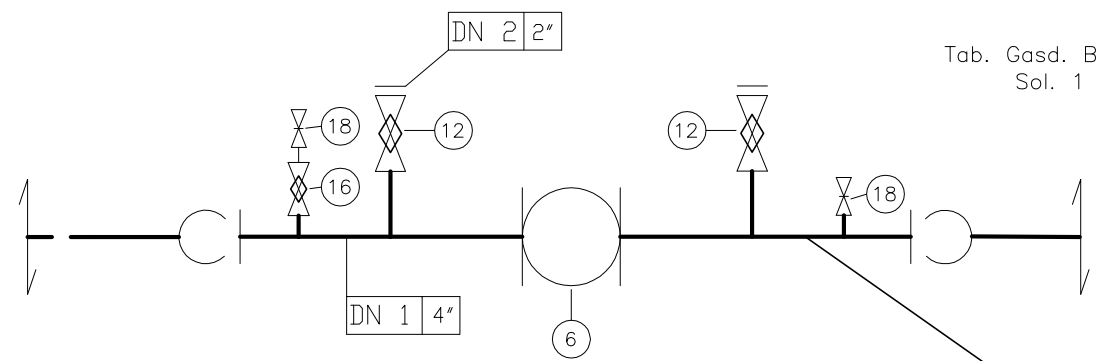
PUNTO DI INTERCETTAZIONE CON DISCAGGIO DI ALLACCIAMENTO (P.I.D.A.)
DN 100 (4") - 75 bar

DISEGNO DISOR-137440-11
ELEMENTO WBS NR/18373/RL01
CODICE TECNICO 20361



-SCHEMA DI MONTAGGIO E PIANTA-

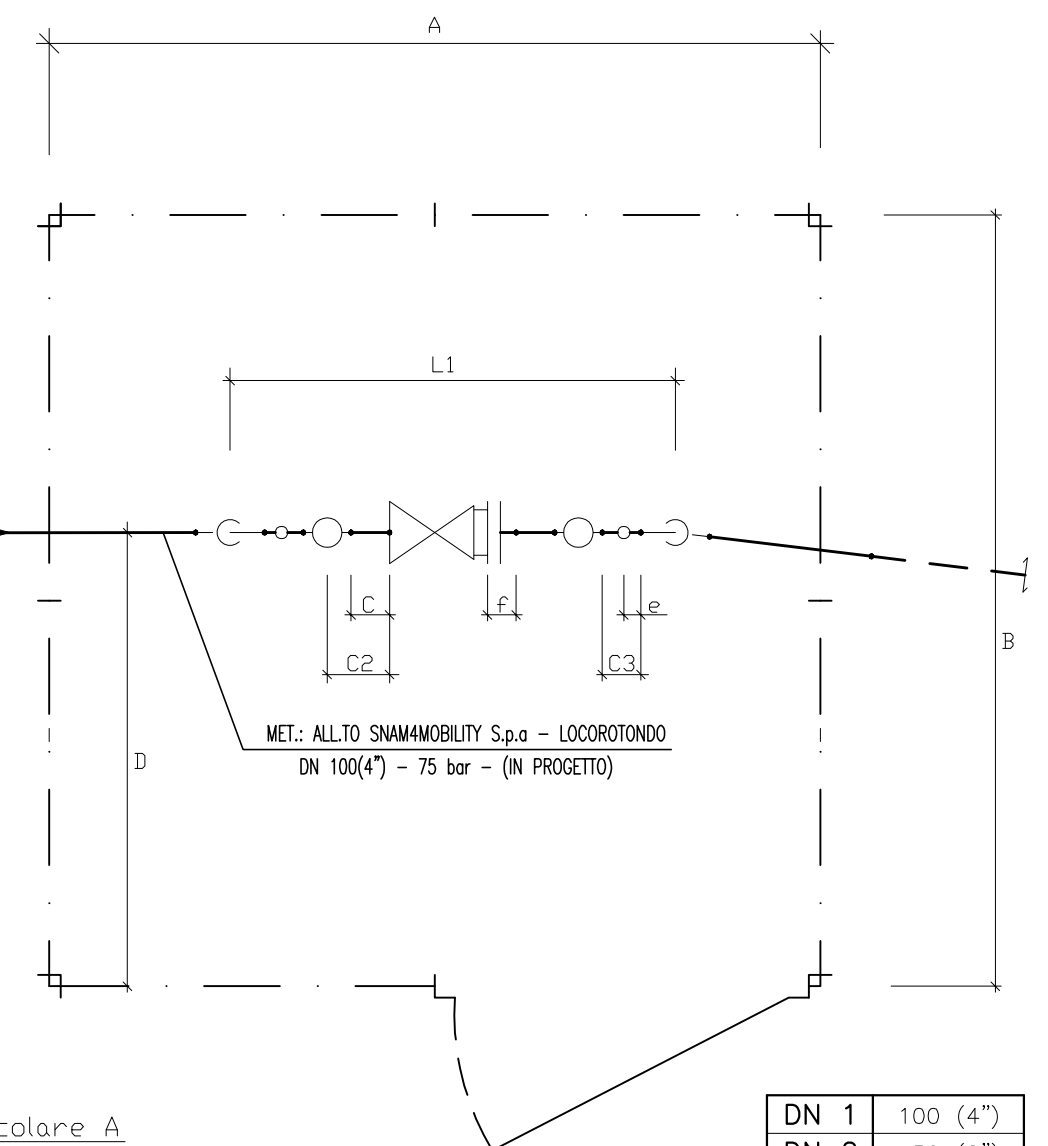
FG. 2 DI 10



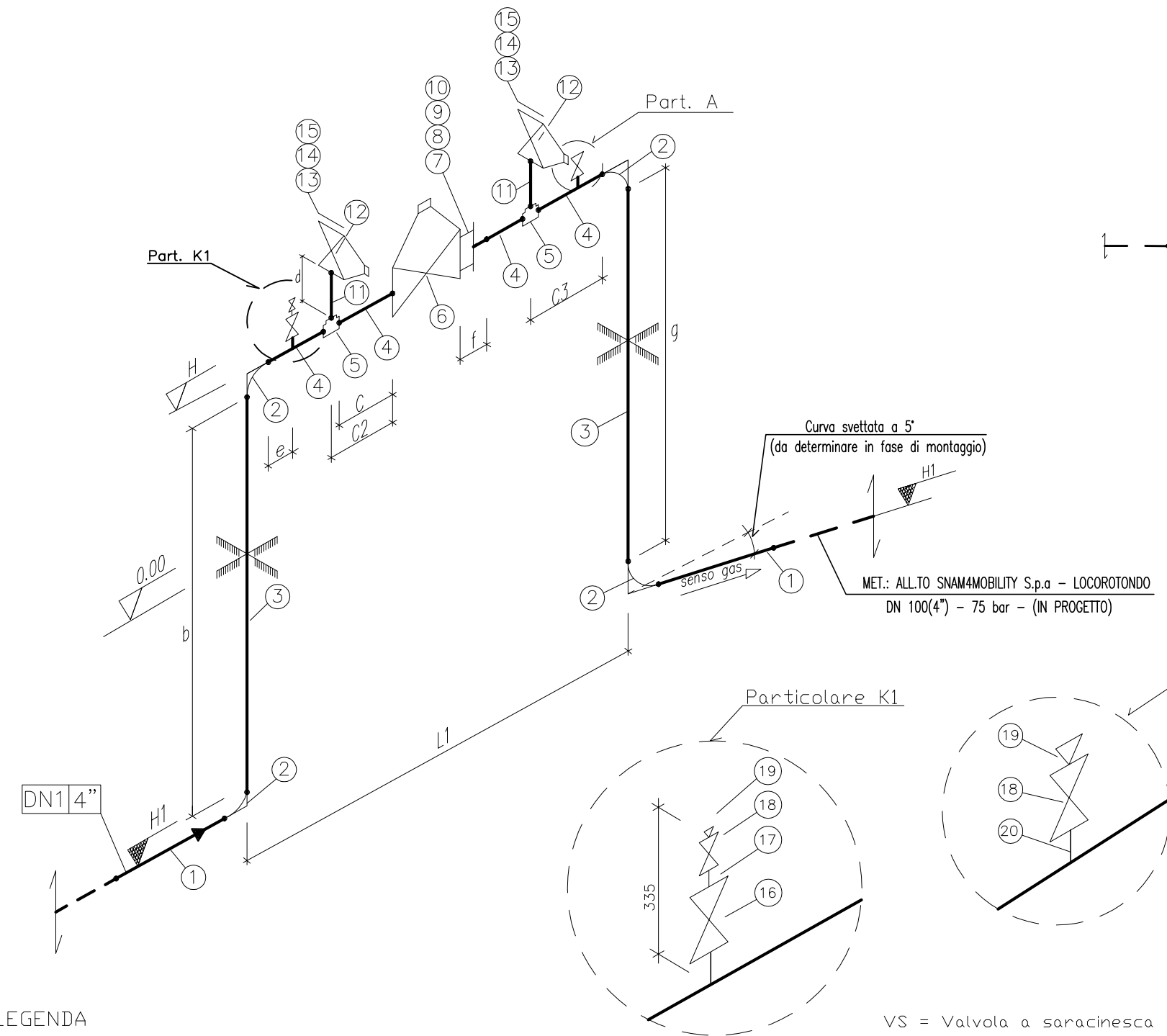
-SCHEMA DI FLUSSO-

MET.: ALL.TO SNAM4MOBILITY S.p.A - LOCOROTONDO
DN 100(4") - 75 bar - (IN PROGETTO)

-PIANTA-



MET.: ALL.TO SNAM4MOBILITY S.p.a - LOCOROTONDO
DN 100(4") - 75 bar - (IN PROGETTO)



MET.: ALL.TO SNAM4MOBILITY S.p.a - LOCOROTONDO
DN 100(4") - 75 bar - (IN PROGETTO)

Particolare A

Particolare K1

DN 1	100 (4")
DN 2	50 (2")
DN 3	25 (1")
DN 4	15 (1/2")

POS.	TIPO DI VALVOLA						
	VS	VB	VR	VSP	VM	VTM	PI
6		X					
12			X				
16			X				
18				X			

* Motorizzazione e telecomando verranno definiti di volta in volta.

CONDIZIONI DI ESERCIZIO	
Pressione massima di esercizio	75 bar
Δt	45° C

Dimensioni in mm	A	3388
	B	3388
	C	170
	D	2000
	C1	170
	C2	275
	C3	275
	b	2046
	d	200
	e	75
	f	126
g	2046	
L1	1963	
H	850	
H1	-1500	

LEGENDA

- E tubazione
- Copertura tubazione
- Elevazione generica

- 1) PER LA QUOTA H E' AMMESSA UNA TOLLERANZA DI 100 mm RISPETTO AL VALORE IN TABELLA.
- 2) L'IMPIANTO DEVE ESSERE REALIZZATO SU IN PIANO ORIZZONTALE.
- 3) LA QUOTA DEL PIANO PAVIMENTO FINITO E' MAGGIORE DI 100 mm RISPETTO AL PIANO PISTA.

- VS = Valvola a saracinesca
- VB = Valvola a sfera
- VR = Rubinetto a maschio
- VSP = Valvola a spillo
- VM = Valvola motorizzata
- VTM = Valvola motorizzata telecomandata
- PI = Indicatore di pressione

Il presente disegno e' di proprieta' aziendale - La societa' tutelera' i propri diritti a termine di legge.



PUNTO DI INTERCETTAZIONE CON DISCAGGIO DI ALLACCIAMENTO
(P.I.D.A.)
DN 100 (4") - 75 bar

DISEGNO DISOR-137440-11
ELEMENTO WBS NR/18373/RL01
CODICE TECNICO 20361



-ELENCO MATERIALE-

FG. 3 DI 10

LEGENDA

VALVOLE

ACCOPPIAMENTI

VS = Valvola a saracinesca
VB = Valvola a sfera
VR = Rubinetto a maschio
VSP = Valvola a spillo

W.E. = Saldare di testa
W.N. = Flangia saldata di testa
R.F. = A gradino (semplice risalto)
S.W. = A tasca da saldare
NPT = Filettatura conica (ANSI B 2.1)

POS.	DN	DENOMINAZIONE	DEST.	SCHED. SPESS.	RATING	SIGLA ACCOPPIAM.	QUANTITA'	STANDARD (*) TABELLA O NORMA	SPECIFICA O DISEGNO	MATERIALE	MASSA kg		NOTE
											UNITARIA	TOTALE	
1*	100 (4")	Tubo di acciaio per gasdotti L= 2000mm	DN 1	5.2		W.E.	2	GASD. A.01.01.08		ACCIAIO	27.98	55.96	Grado L360 NB/MB
2	100 (4")	Curva long-radius 90° R = 1.5 DN		5.2		W.E.	4	GASD. A.03.01.01		Grado 245	3.85	15.40	
3*	100 (4")	Tubo di acciaio per gasdotti L= 2046mm		5.2		W.E.	2	GASD. A.01.01.08		ACCIAIO	28.62	57.24	Grado L360 NB/MB
4	100 (4")	Tubo di acciaio per gasdotti L= 170mm		5.2		W.E.	4	GASD. A.01.01.08		ACCIAIO	2.38	9.52	Grado L360 NB/MB
5	100 (4")x50 (2")	Pezzo a tee a riduzione		5.2x3.9		W.E.	2	GASD. A.03.01.02		CLASSE R245	5.35	10.70	
6	100 (4")	Valvola di intercettazione tipo VB		600#		W.E.-R.F.	1	GASD. A.02.23.21.01	SNAM VR.VB/u.e.	ACCIAIO	105.00	105.00	CON RIDUTTORE DI MANOVRE CON VOLANTINO
7	100 (4")	Flangia WN di acciaio per gasdotti		600#		R.F.	1	GASD. A.04.01.01		Grado 245	19.10	19.10	
8	100 (4")	Guarnizione metalloplastica ad anello ondulato per flange		600#		R.F.	2	GASD. A.04.06.04		Metalloplastica	--	--	
9	100 (4")	Distanziatori di linea per flange		600#		R.F.	1	GASD. A.04.07.31		ASTM A 105	2.75	2.75	
10	(7/8")x170	Tiranti interamente filettati completi di dadi per flange					8	GASD. A.04.02.00 GASD. A.04.02.34		ASTM A 193 B7	0.74	5.92	
11	50 (2")	Tubo di acciaio per gasdotti L= 200mm	DN 2	3.9		W.E.	2	GASD. A.01.01.05		ACCIAIO	1.08	2.16	Grado L245 NB
12	50 (2")	Valvola di intercettazione tipo VR		600#		W.E.-R.F.	2	GASD. A.02.13.21.01	SNAM VR.VB/u.e.		21.00	42.00	CON LEVA DI MANOVRA
13	50 (2")	Flangia cieca di acciaio per gasdotti		600#		R.F.	2	GASD. A.04.01.03		Grado 245	4.10	8.20	
14	(5/8")x110	Tiranti interamente filettati completi di dadi per flange					16	GASD. A.04.02.00 GASD. A.04.02.14		ASTM A 193 B7	0.26	4.16	
15	50 (2")	Guarnizione metalloplastica ad anello ondulato per flange		600#		R.F.	2	GASD. A.04.06.04		Metalloplastica	--	--	
16	25 (1")	Rubinetto VR in acciaio per gasdotti	DN 3	600#		W.E. - NPT	1	GASD. A.02.13.10.14	SNAM VR.VB/u.e.	ASTM A105	5.50	11.00	
17	25 (1") x 15 (1/2")	Nipplo filettato a dado esagonale (tipo 2)		3000#		NPT	1	GASD. A.03.05.10		ASTM A183	0.17	0.34	
18	15 (1/2")	Valvola tipo VSP	DN 4	6000#		NPT	2	GASD. A.02.05.05		AISI 316	--	--	
19	15 (1/2")	Tappo maschio a testa esagonale		3000#		NPT	2	GASD. A.03.05.07		ASTM A 105-Gr.II	0.04	0.08	
20	15 (1/2")	Nipolets tipo THR		3000#		W.E.-NPT	1	GASD. A.03.05.08		ASTM A105	0.28	0.28	

TOT. GEN.~ 349.81

NOTE:
Per le valvole VR-VB lo spessore indicato e' riferito al tubo di accoppiamento (#) Normalizzazione interna SNAM GASDOTTI
* DA DETERMINARE IN FASE DI MONTAGGIO

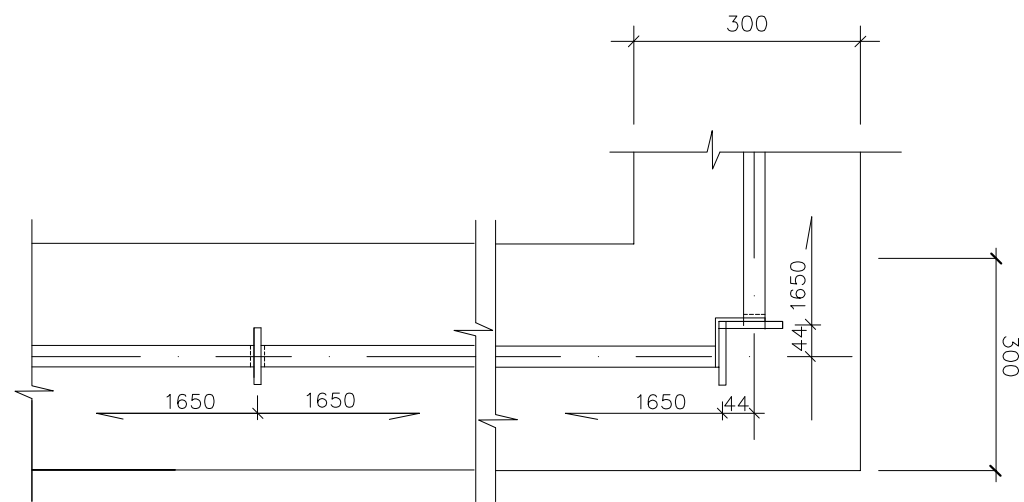


PUNTO DI INTERCETTAZIONE CON DISCAGGIO DI ALLACCIAMENTO
(P.I.D.A.)
DN 100 (4") - 75 bar

- FONDAZIONE RECINZIONE -

DISEGNO DISOR-137440-11
ELEMENTO WBS NR/18373/RL01
CODICE TECNICO 20361

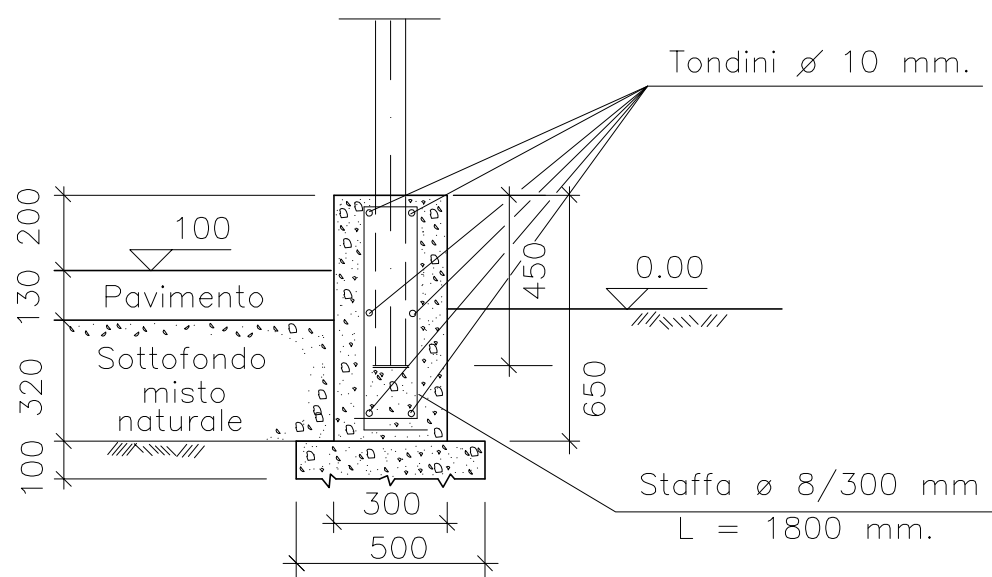
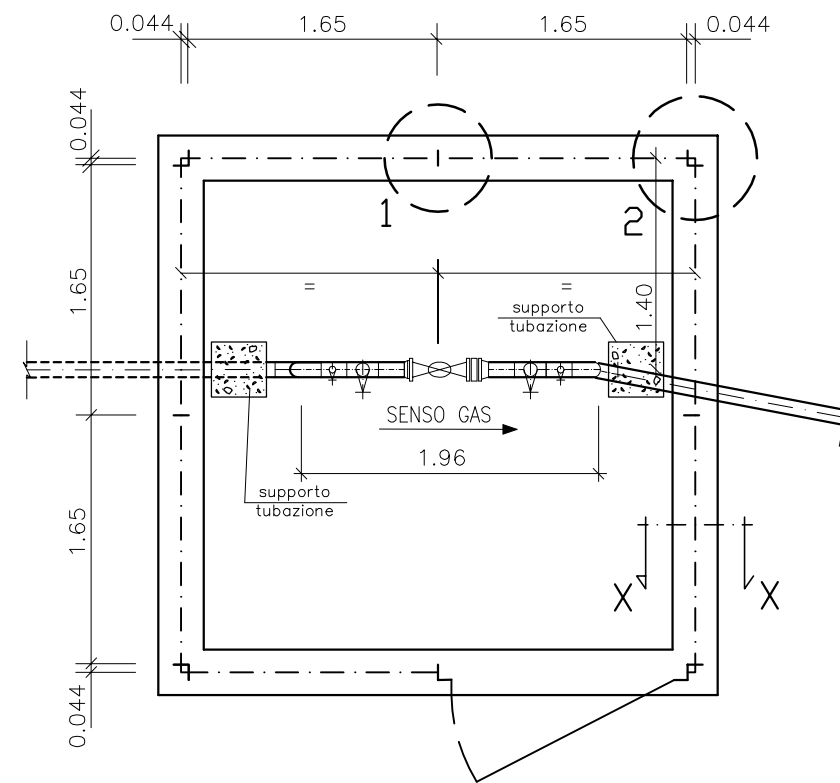
FG. 4 DI 10



Particolari 1-2 Scala 1:10

PIANTA RECINZIONE

Scala 1:50



Sez. Y-Y Scala 1:20

NOTE :

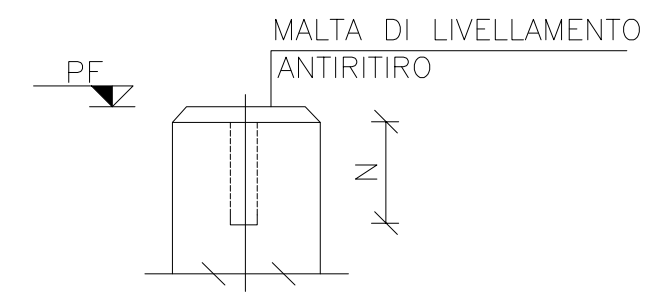
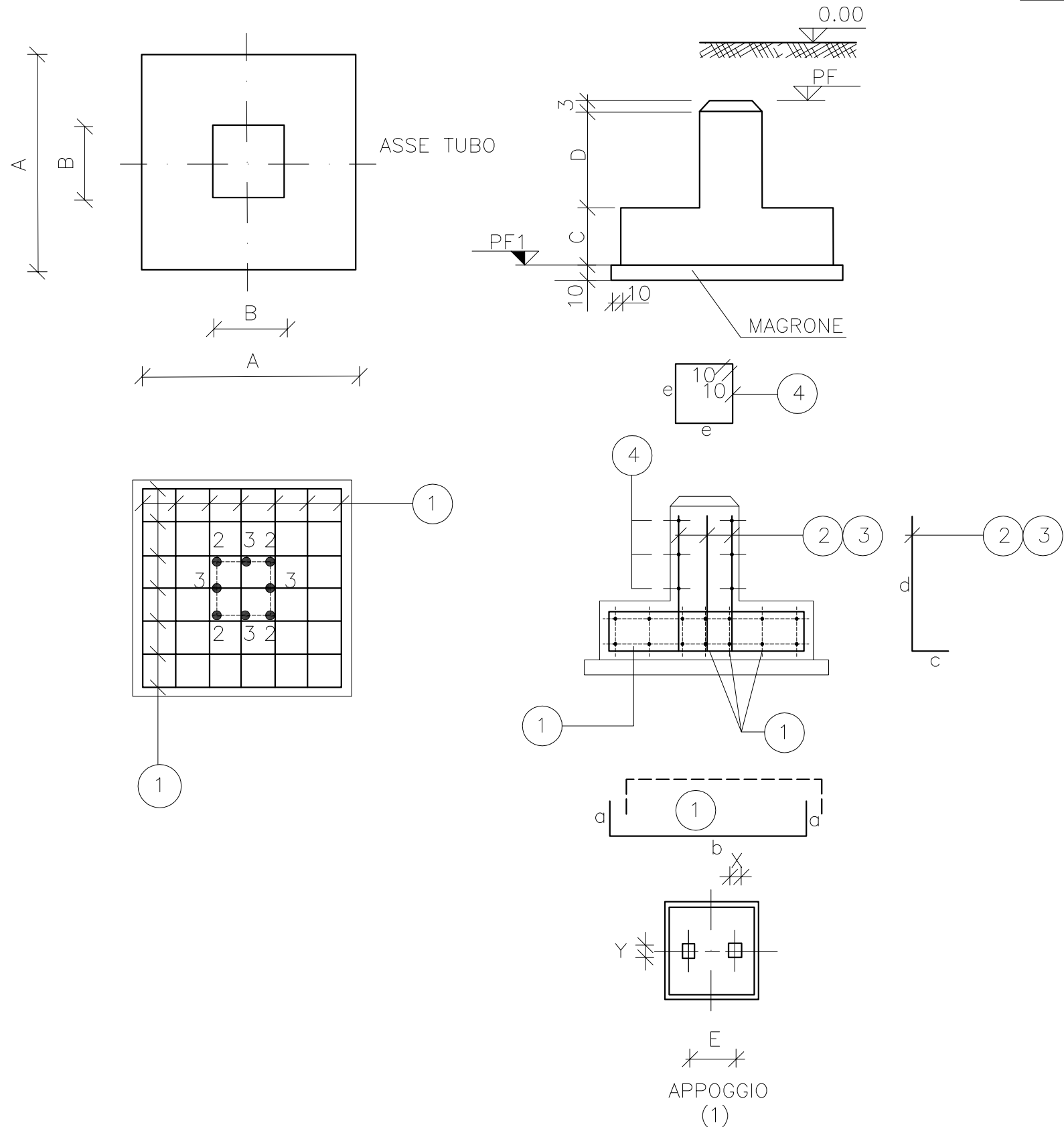
Per terreni con portanza inferiore a 1 Kg/cm² o comunque nel caso di realizzazione del cordolo su terreno disturbato da scavi precedenti, si dovranno realizzare, sotto il cordolo, pali con tubi \varnothing 250 (10") riempiti di calcestruzzo, ogni 4-5 metri o pilastri di sostegno, in alternativa.

CALCESTRUZZO	C25/30
	CLASSE FcK = 250 daN/cm ²
FERRO	TIPO B450C
	COPRIFERRO 30 mm
	Fyk = 4500 daN/cm ²

Per la pavimentazione vedere la tab. GASD B 9.02.01

LEGENDA

- \ominus tubazione
- Fondo tubazione
- Elevazione generica
- Copertura tubazione



ELEMENTI	QUANTITA PER TIPO		PF	PF1	A	B	C	D	E	TASCHE		
	2.5	2.50								X	Y	Z
(H2)	2		-1.557	-1.617	90	45	25	32	20	10	10	32

CALCESTRUZZO	CEMENTO TIPO	425
	DOSAGGIO MIN.	300 KG/m
	CLASSE RcK=	25 N/mm
FERRO	TIPO	FE B 44K controllato
	COPRIFERRO	25 mm
CALCESTRUZZO MAGRO	CEMENTO TIPO	325
	DOSAGGIO MIN.	150 KG/m
SOLLECITAZIONE AMMISSIBILE SUL TERRENO	0.1 MPa	

ELEMENTI	ARMATURE																			
	POS.1					POS.2					POS.3					POS.4				
	ø	N.	a	b	lung.	ø	N.	c	d	lung.	ø	N.	c	d	lung.	ø	N.	e	lung.	
(H2)	10	20	20	85	125	12	4	20	52	72	12	4	20	52	72	8	3	40	180	

NOTE

- LE DIMENSIONI SONO INDICATE IN cm LE QUOTE IN ELEVAZIONE IN m
- LA QUOTA 0.00 CORRISPONDE ALLA QUOTA IMPIANTO
- LA DISTANZA MINIMA TRA LE PARTI INGHISATE E I FERRI D'ARMATURA DOVRA' ESSERE DI ALMENO 5 cm.
- (1)- PER APPLICAZIONE DELLE CRAVATTE DI APPOGGIO SU TUBI, VEDERE NORMA GASD B9.11.02

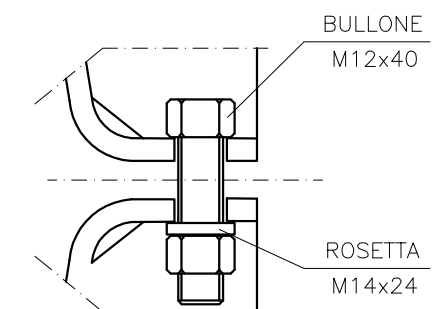
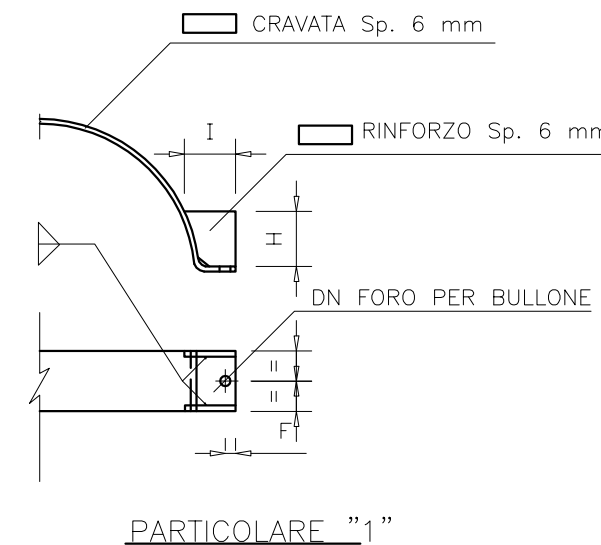
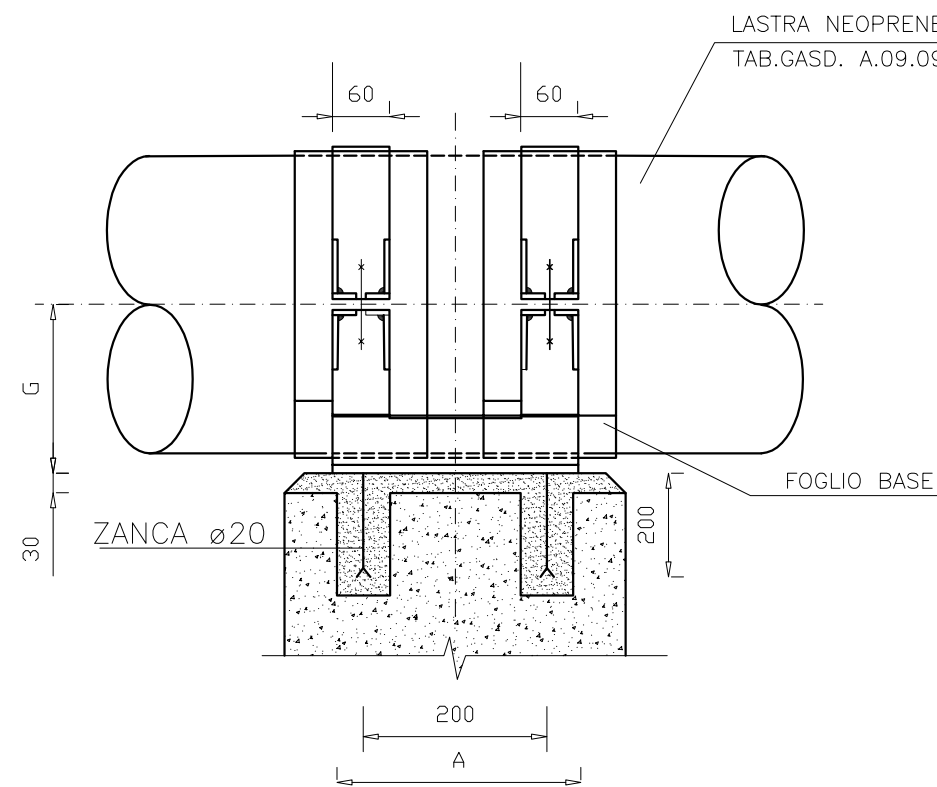
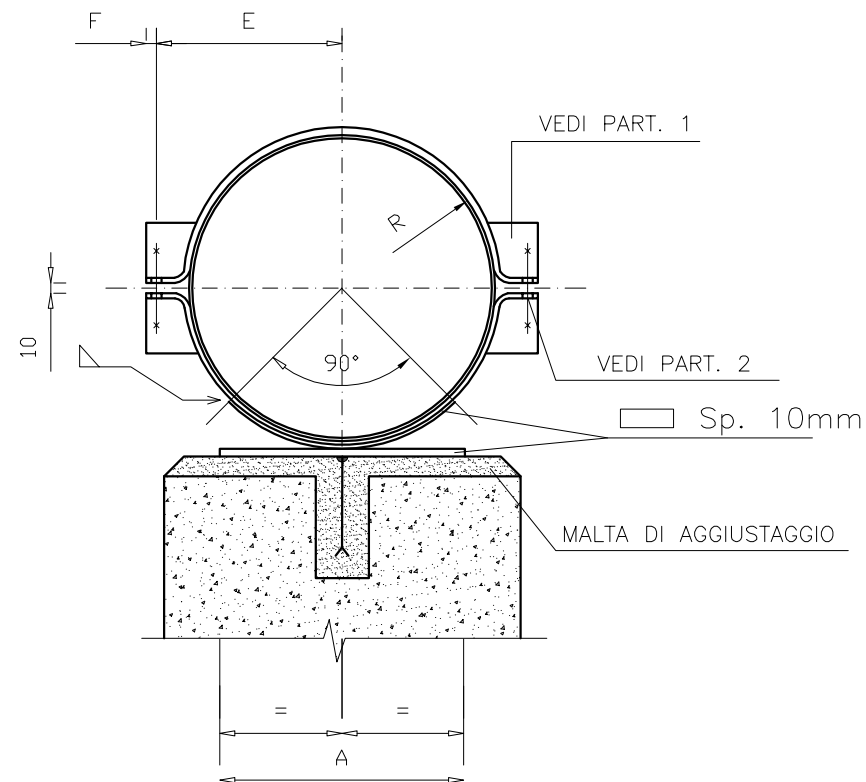


PUNTO DI INTERCETTAZIONE CON DISCAGGIO DI ALLACCIAMENTO
(P.I.D.A.)
DN 100 (4") - 75 bar

-CRAVATTA DI APPOGGIO PER TUBAZIONE INTERRATA-

DISEGNO DISOR-137440-11
ELEMENTO WBS NR/18373/RL01
CODICE TECNICO 20361

FG. 6 DI 10



DN	A	R	E	F	G	H	I	DN FORO mm	BULLONE E DADO UNI 3740/65 classe 4.6	ROSETTA UNI 1732	FOGLIO BASE	STRISCIA	PESO TOT. (kg)
100	200	66	93	15	82	35	54	14	N. 4 M 20x60	N. 4 22x37	145x350x5	230x110x5	12,90

NOTE:

- 1) LE DIMENSIONI DELLE SALDATURE DOVRANNO ESSERE 8/10 DELLO SPESSORE MINIMO DA SALDARE SALVO diversamente INDICATO
- 2) POSIZIONARE I FERRI DI ARMATURA A 50 mm MINIMO DALLE ZANCHE E DALLA PIASTRA DEL SUPPORTO.
- 3) LE DIMENSIONI SONO ESPRESSE IN mm.

COMPONENTE	MATERIALE		PROTEZIONE ANTICORROSIVA
CRAVATTA	Larghi piatti Lamiere	Acciaio con caratteristiche non inferiori a Fe 360 EN 10025	Rivestimento a di resina termoindurente Spec. GASD. C.09.05.02
PIASTRA (COMPRESO ZANCHE)	Profilati tondi		Zincatura per immersione a caldo UNI 3740
BULLONE	UNI 5725/65	UNI 3740/65 Classe 4.6	
DADI	UNI 5592/68		
ROSETTA	UNI 1732		



PUNTO DI INTERCETTAZIONE CON DISCAGGIO DI ALLACCIAMENTO
(P.I.D.A.)
DN 100 (4") - 75 bar

DISEGNO DISOR-137440-11
ELEMENTO WBS NR/18373/RL01
CODICE TECNICO 20361



-ELENCO MATERIALE RECINZIONE-

FG. 7 DI 10

DESCRIZIONE	DIMENSIONI DELLA RECINZIONE 3300 mm x 3300 mm		
	QUANTITA'	MASSA kg	
		UNITARIA	TOTALE
Piantana tipo 1 (porta lato serratura) in profilato L 80x40x8 mm - Tab. Gasd. A 9.20.34	1	20	20
Piantana tipo 2 (porta lato cerniera) in profilato L 80x40x8 mm - Tab. Gasd. A 9.20.34	1	20	20
Piantana tipo 3 (di linea) in profilato piatto 80x8 mm - Tab. Gasd. A 9.20.34	9	14	126
Staffa per unione piantana d'angolo in profilato piatto 30x5 mm - Tab. Gasd. A 9.20.34	12	0.16	1.92
Pannello in grigliato largh. 1642 mm - Tab. Gasd. A 9.20.11	7	25	175
Porta in grigliato largh. 1642 mm - Tab. Gasd. A 9.20.01 (*)	1	50	50
Porta in grigliato per uscita di sicurezza largh. 1642 mm - Tab. Gasd. A 9.20.06 (**)	-	50	-
Cancello in grigliato largh. 3300 mm con colonne e soglia - Tab. Gasd. A 9.20.21 (*)	-	255	-
Vite a testa esagonale M8x30 acciaio inox (Per fissaggio del ferro di soglia)	-	0.02	-
Vite a testa tonda M 10x30 (Per profilato di irrigidimento piantane della porta)	4	0.02	0.08
Vite a testa tonda M 10x35 (Per cerniera porta)	6	0.03	0.18
Vite a testa tonda M 12x40 (Per fissaggio pannelli e staffe d'angolo alle piantane)	28	0.05	1.40
Vite a testa esagonale M 14x65 (Per dispositivo superiore di fissaggio del cancello)	-	0.15	-
Tirante filettato M 12x35 (Per fissaggio pannello alla colonna cancello)	-	0.03	-
Dado esagonale M 10	10	0.01	0.10
Dado esagonale M 12	28	0.02	0.56
Dado esagonale M 14	-	0.02	-
Corda spinosa 2 fili, 4 punte, zincata o plastificata. - BG 2 - UNI 3998 (m)	40	0.11	4.40
		TOT. GEN.	399.64

PROTEZIONE ANTICORROSIVA

- Grigliato , piatti , profilati, lamiera, bulloni > M10: zincati per immersione UNI 5744.

(*) Con serratura completa e dispositivi di fissaggio.

(**) Con serratura completa e dispositivi di protezione secondo tab. Gasd A 9.20.56 e A 9.20.57



PUNTO DI INTERCETTAZIONE CON DISCAGGIO DI ALLACCIAMENTO
(P.I.D.A.)
DN 100 (4") - 75 bar

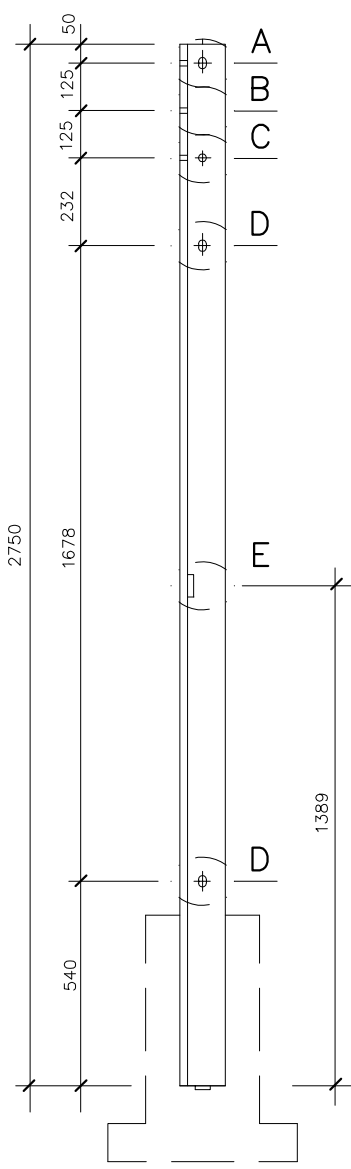
DISEGNO DISOR-137440-11
ELEMENTO WBS NR/18373/RL01
CODICE TECNICO 20361

- PIANTANE -

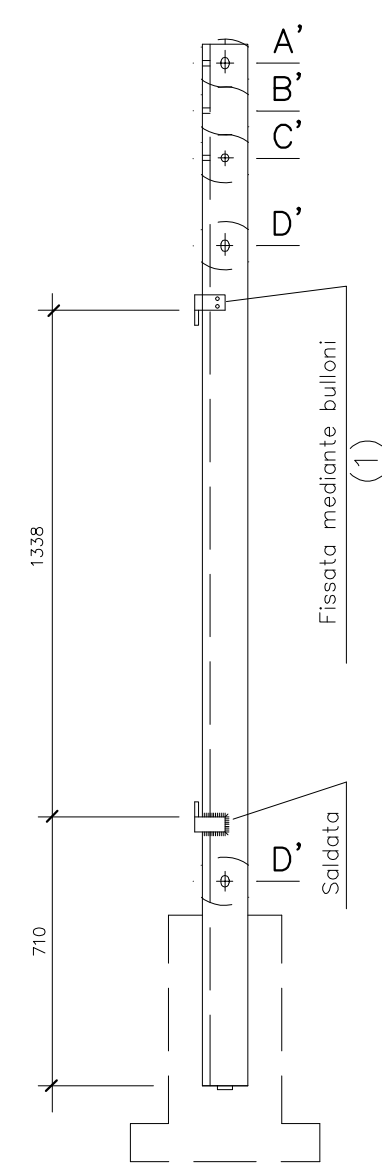
FG. 8 DI 10

Dimensioni in mm

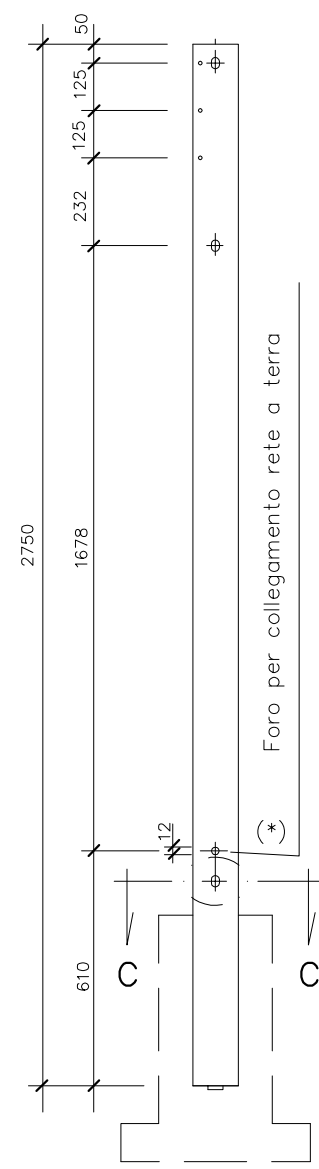
TIPO 1



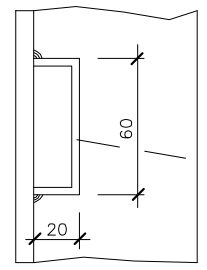
TIPO 2



TIPO 3

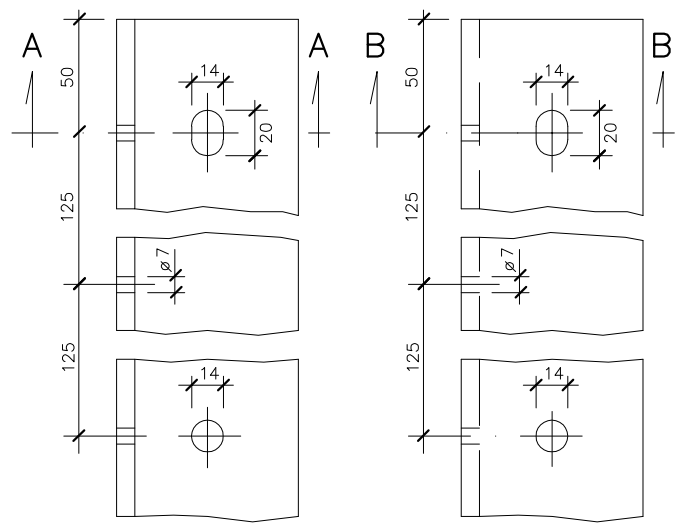


Particolare E

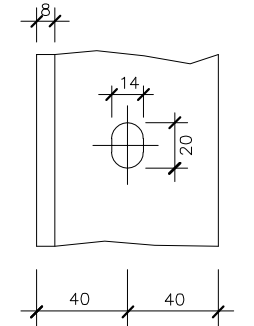


Profilato 60x20x2

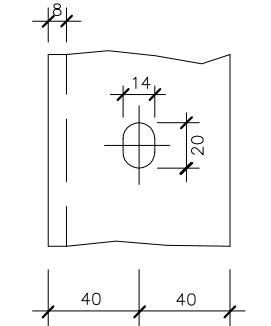
Particolare A-B-C Particolare A'-B'-C'



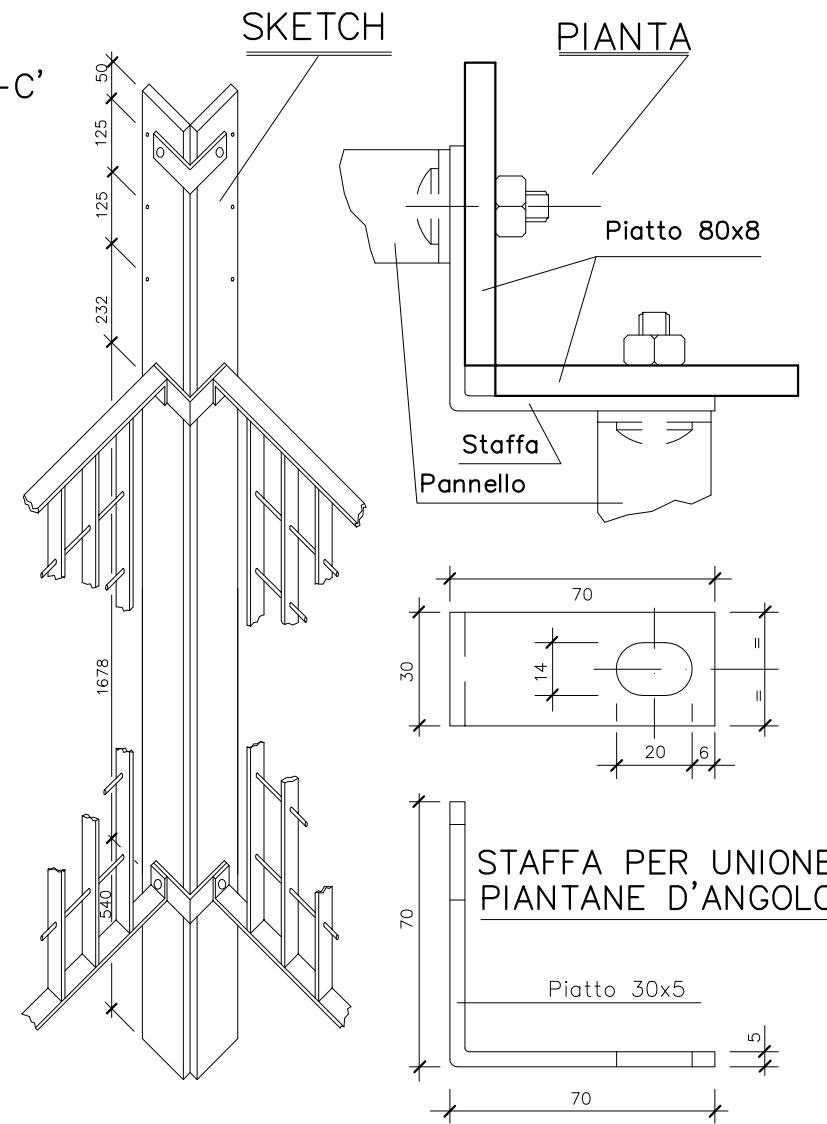
Particolare D



Particolare D'



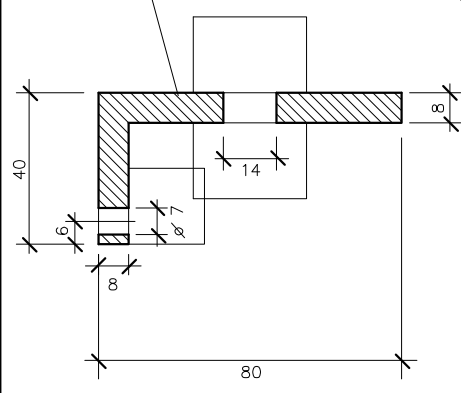
PARTICOLARE UNIONE PIANTANE D'ANGOLO



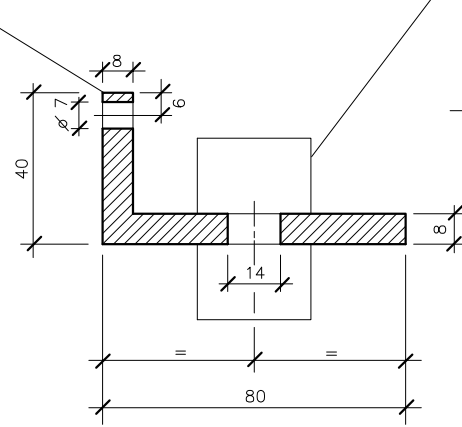
Profilato a L 80x40x8

Profilato piatto 30x5

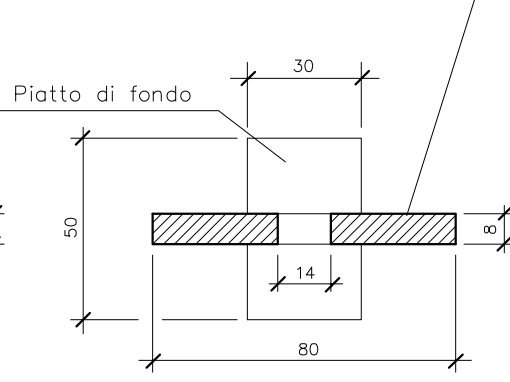
Profilato piatto 80x8



Sezione A-A



Sezione B-B



Sezione C-C

NOTE

MATERIALI:
-Piantana tipo 1 e 2, profilato a L 80x40x8 in acciaio Fe 360 B, UNI 7070-82
-Piantana tipo 3, profilato 80x8 in acciaio Fe 360 B, UNI 7070-82
-Piatto di fondo, profilato piatto 30x5 UNI EU 58 di acciaio Fe 360 B, UNI 7070-82
-Staffa per unione piantane d'angolo, prof.piatto 30x5 UNI EU 58 in acciaio Fe 360 B, UNI 7070-82
-Profilato 60x20x2 UNI 7070-82 (part.E)

Protezione anticorrosiva: zincatura per immersione UNI 5744.

Peso approssimativo:
-Piantana tipo 1 e 2, Kg 20.
-Piantana tipo 3, Kg 14.

DESTINAZIONE:
-tipo 1, piantana per porta (lato serratura).
-tipo 2, piantana per porta (lato cerniere).
-tipo 3, piantana di linea con foro (*) per collegamento rete di terra

Messa in opera: vedasi norma GASD. B 9.01.02.01
(1) I fori per il fissaggio della cerniera, vanno eseguiti in cantiere.
I bulloni di fissaggio delle staffe sono gli stessi previsti per il fissaggio dei pannelli.

Il presente disegno e' di proprieta' aziendale - La societa' tutelera' i propri diritti a termine di legge.

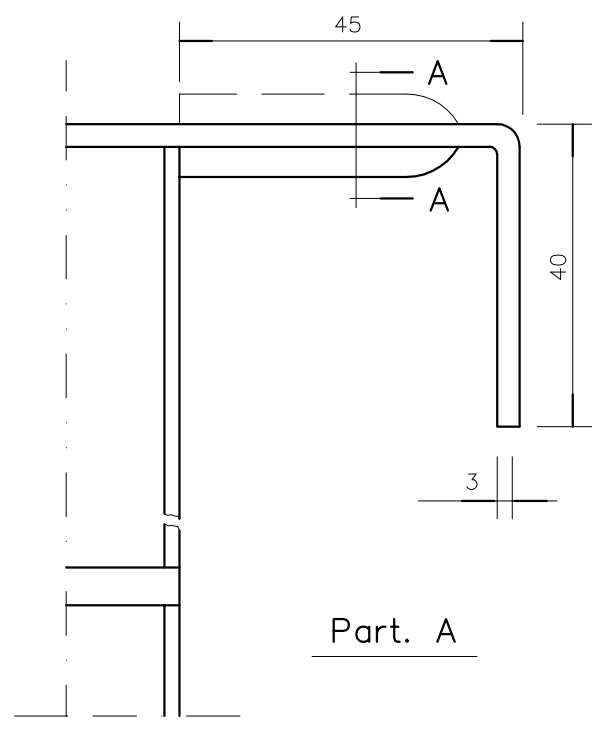
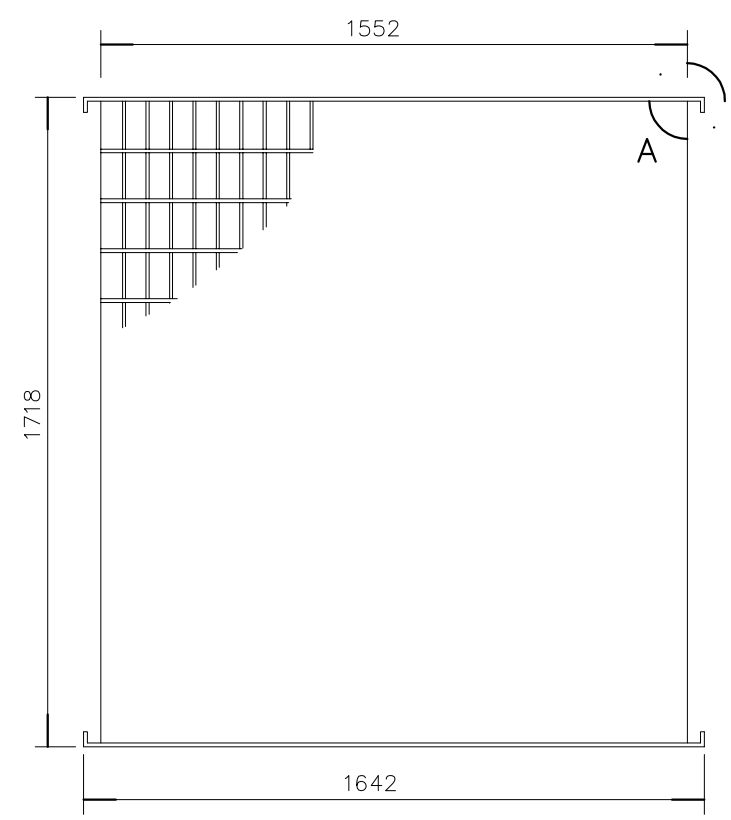


PUNTO DI INTERCETTAZIONE CON DISCAGGIO DI ALLACCIAMENTO
(P.I.D.A.)
DN 100 (4") - 75 bar

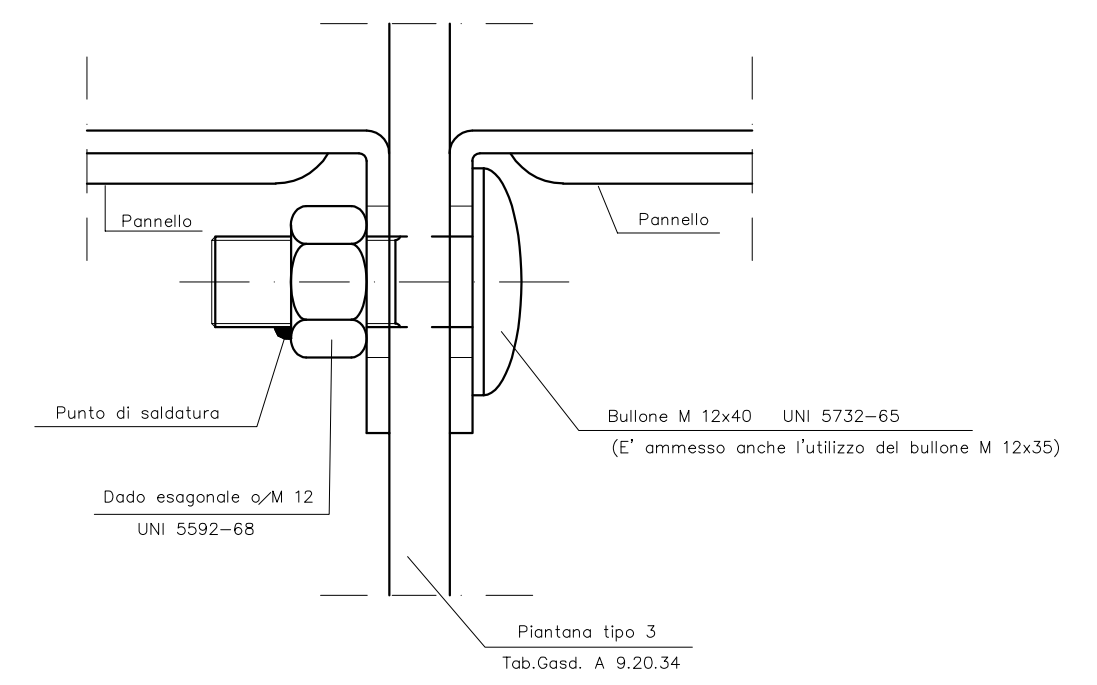
-PANNELLO IN GRIGLIATO (mm 1642x1718)-

DISEGNO DISOR-137440-11
ELEMENTO WBS NR/18373/RL01
CODICE TECNICO 20361

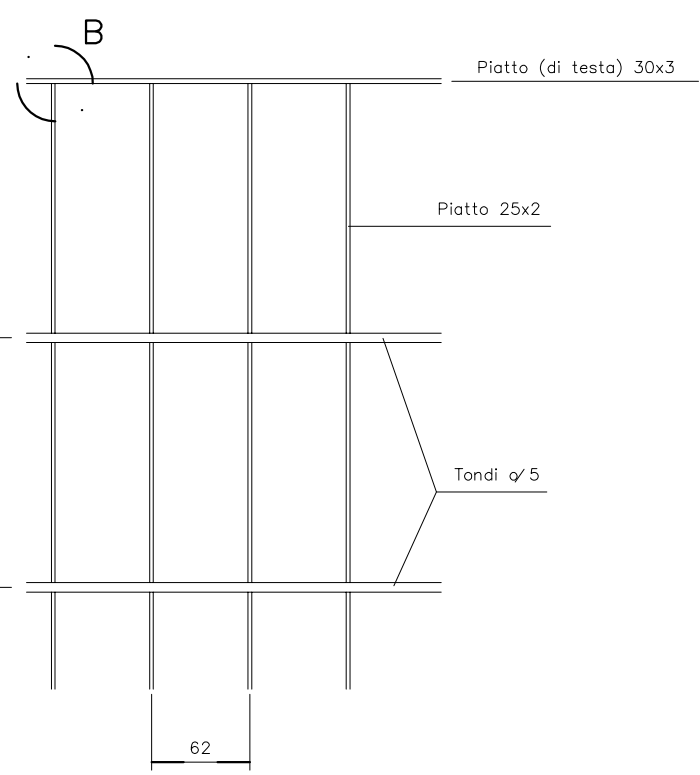
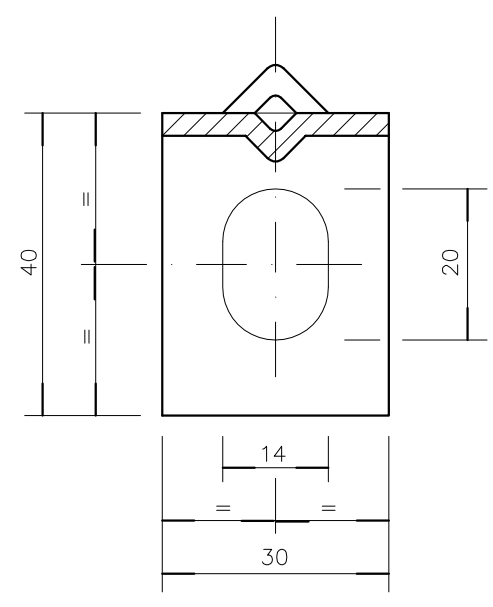
FG. 9 DI 10



Particolare fissaggio pannelli - piantana

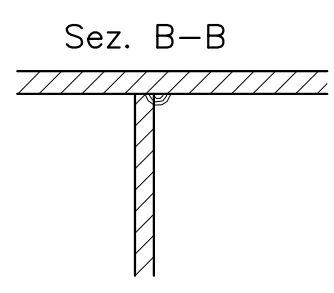
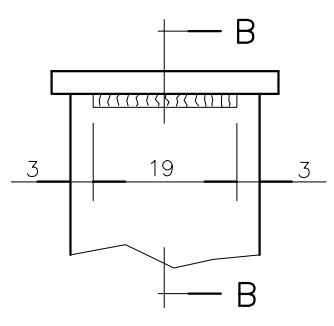


Sez. A-A



Part. B

(Saldatura di attacco del grigliato ai piatti di testa)



Dimensioni in mm

NOTE

- Materiali: indicati sul disegno
- Protezione anticorrosiva: o grigliato, piatti e bulloni, zincatura per immersione UNI 5744
- Peso approssimativo: 25 Kg.
- Messa in opera: vedasi Norma GASD B 9.01.02.01
- Prima della zincatura, su ogni pannello, nella parte interna dei piatti di testa, dovrà essere stampigliato il marchio SNAM.
- Sui piatti di testa e' ammessa la nervatura verso l'esterno come indicato in tratteggio sul disegno (Part. A)
- A fronte del tipo di pannello normalizzato (tab.GASD. A 9.20.11) il Servizio Tecnico Linea potrà omologare pannelli simili purché aventi stesse dimensioni d'ingombro (1642x1718 mm), maglie con dimensioni 60-70x100-135 mm e caratteristiche di robustezza non inferiori. Comunque per ogni singola recinzione e' ammesso l'utilizzo di grigliati fra loro disuguali.

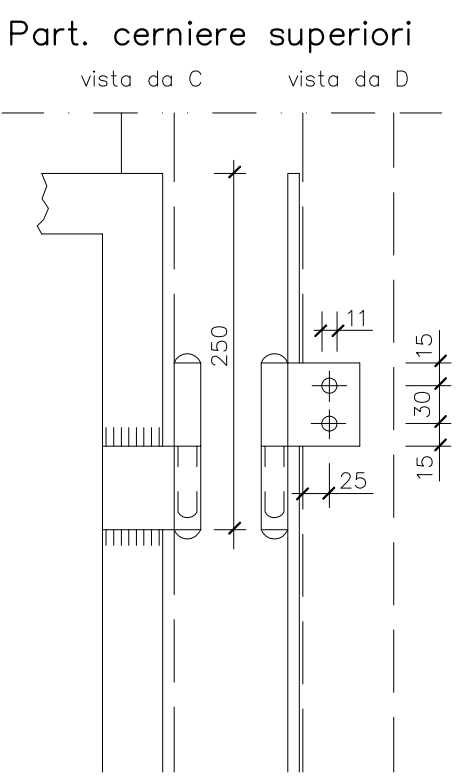
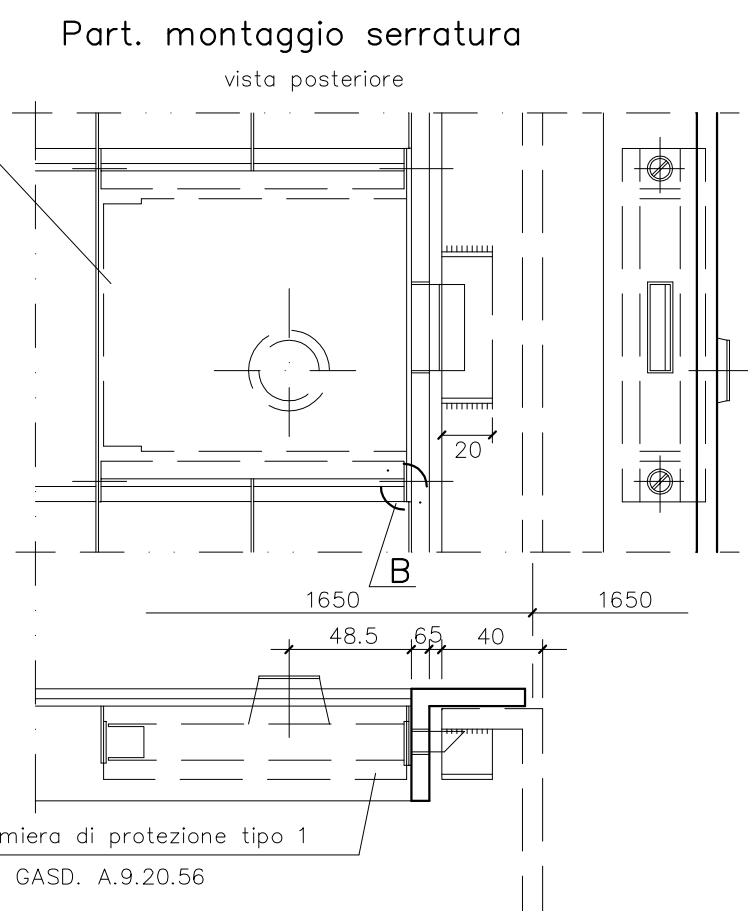
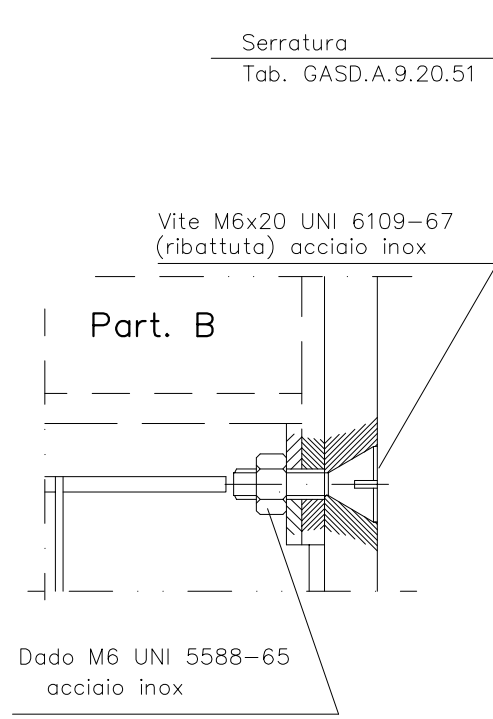
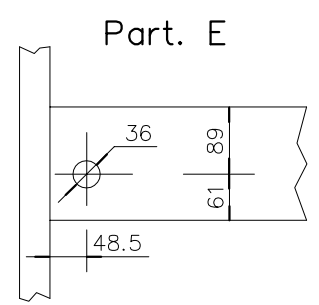
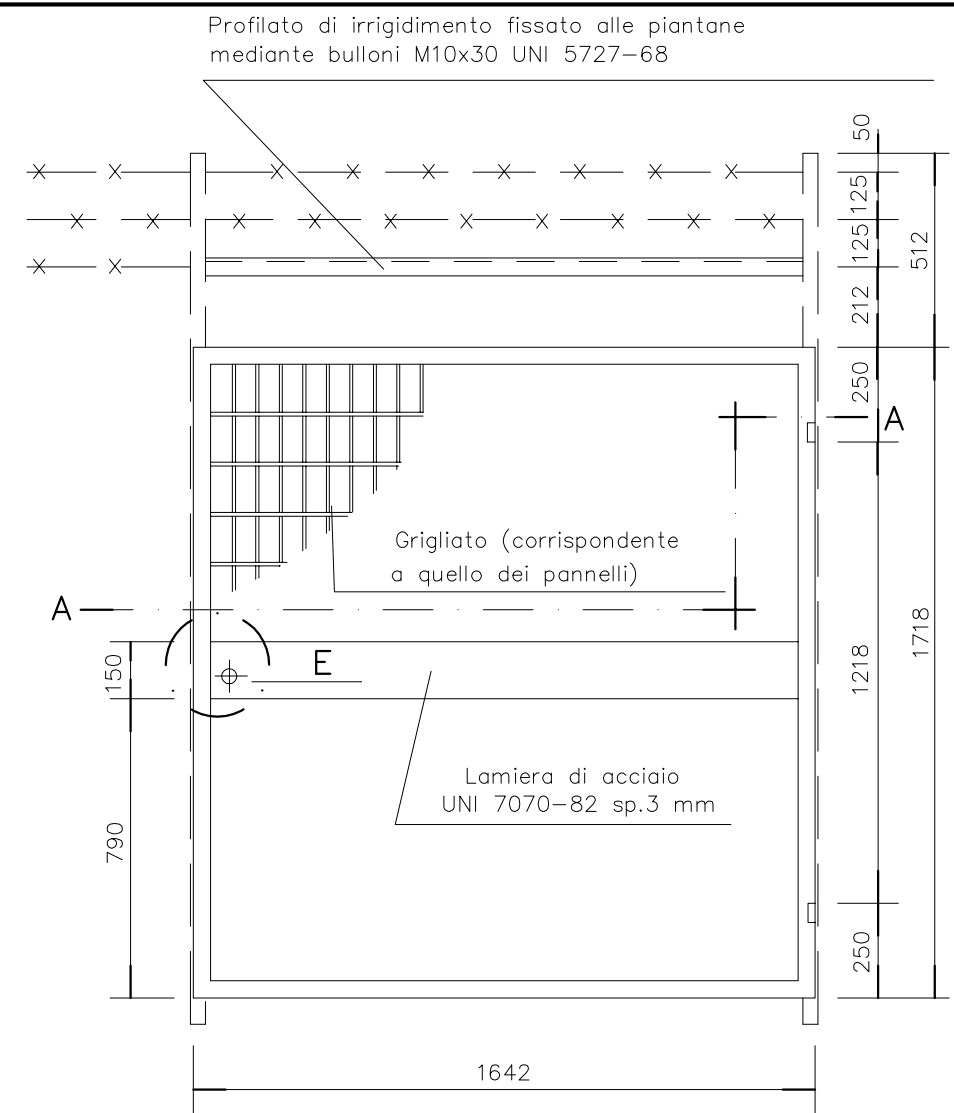


PUNTO DI INTERCETTAZIONE CON DISCAGGIO DI ALLACCIAMENTO
(P.I.D.A.)
DN 100 (4") - 75 bar

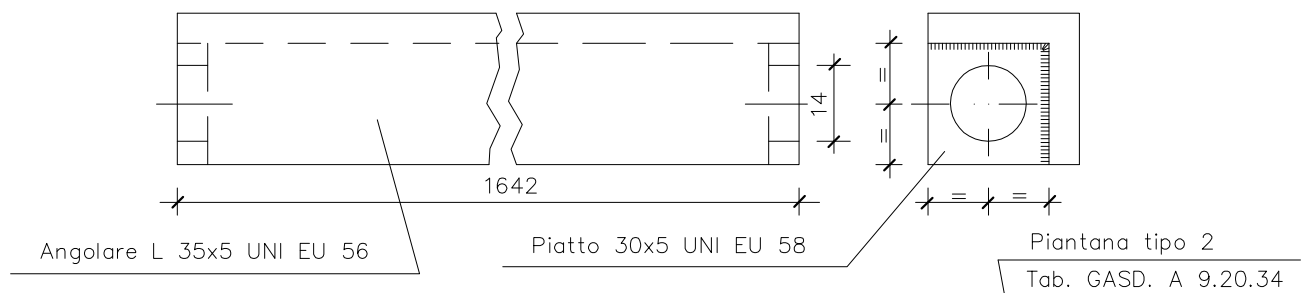
- PORTA IN GRIGLIATO (luce m. 1.65)-

DISEGNO DISOR-137440-11
ELEMENTO WBS NR/18373/RL01
CODICE TECNICO 20361

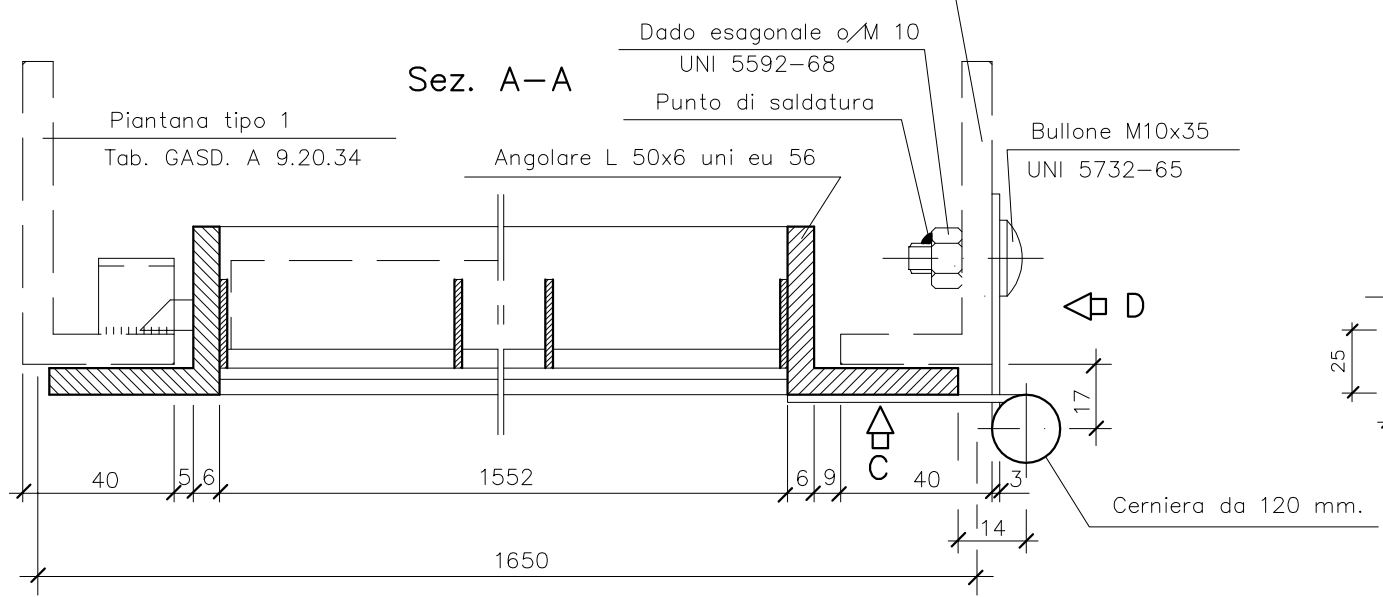
FG. 10 DI 10



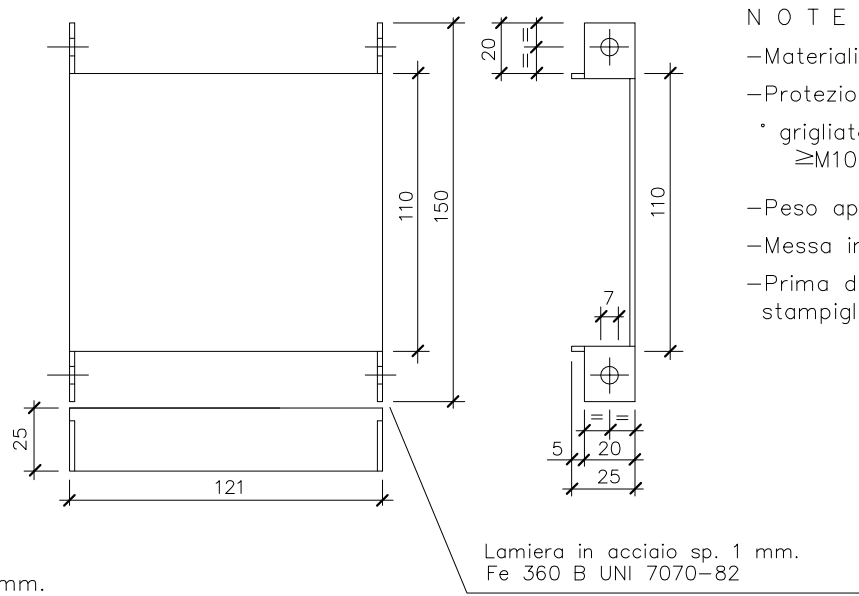
Profilato di irrigidimento



Sez. A-A



Part. lamiera tipo 1 per protez. serrature



NOTE

- Materiali: indicati sul disegno
- Protezione anticorrosiva, * grigliato, profilati, piatti, lamiere, bulloni \geq M10: zincatura per immersione UNI 5744
- Peso approssimativo: 50 Kg.
- Messa in opera: vedasi Norma GASD B 9.01.02.01
- Prima della zincatura, su ogni porta, dovrà essere stampigliato, in due punti, il marchio SNAM.

Il presente disegno e' di proprieta' aziendale - La societa' tutelera' i propri diritti a termine di legge.