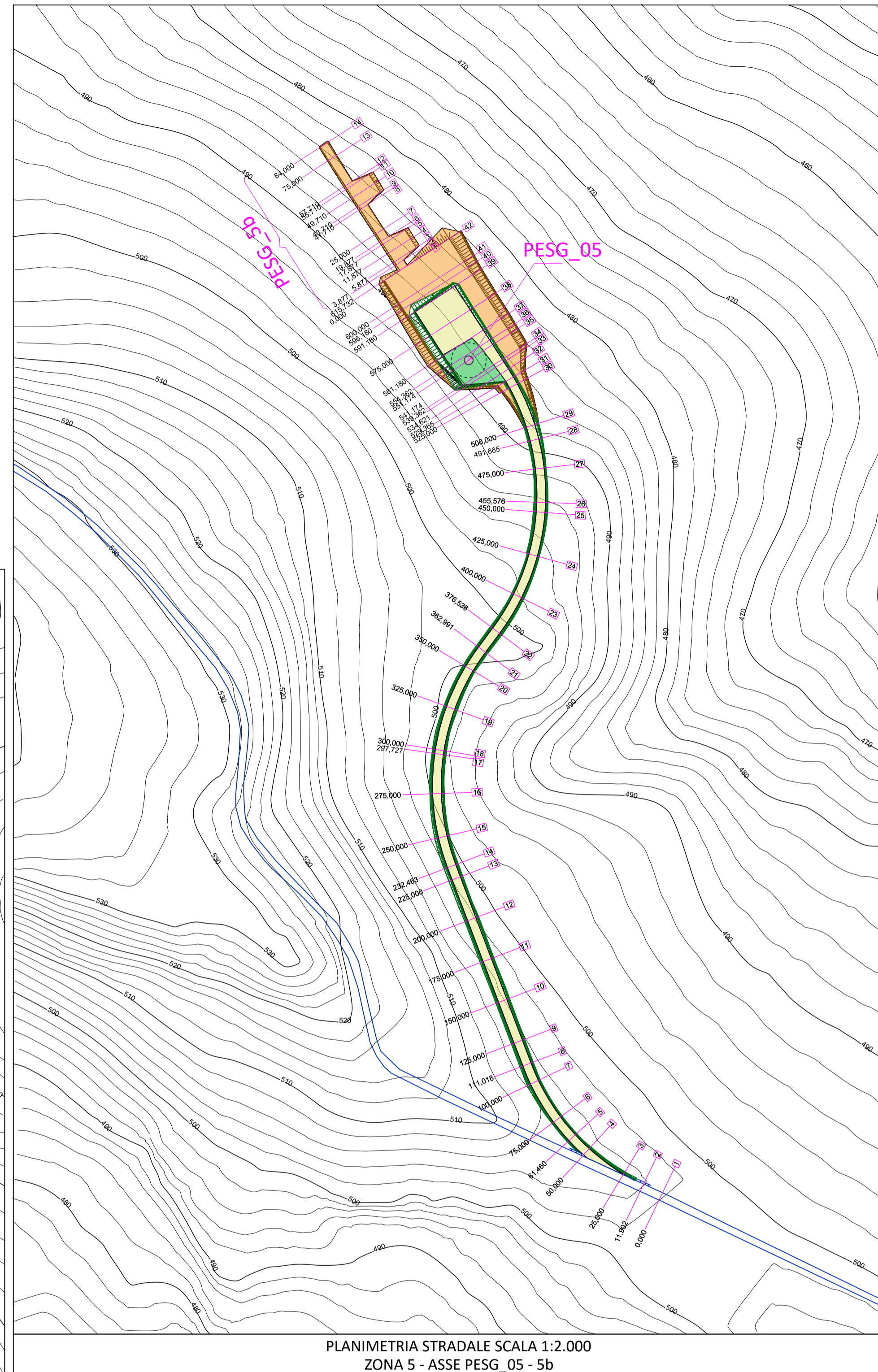
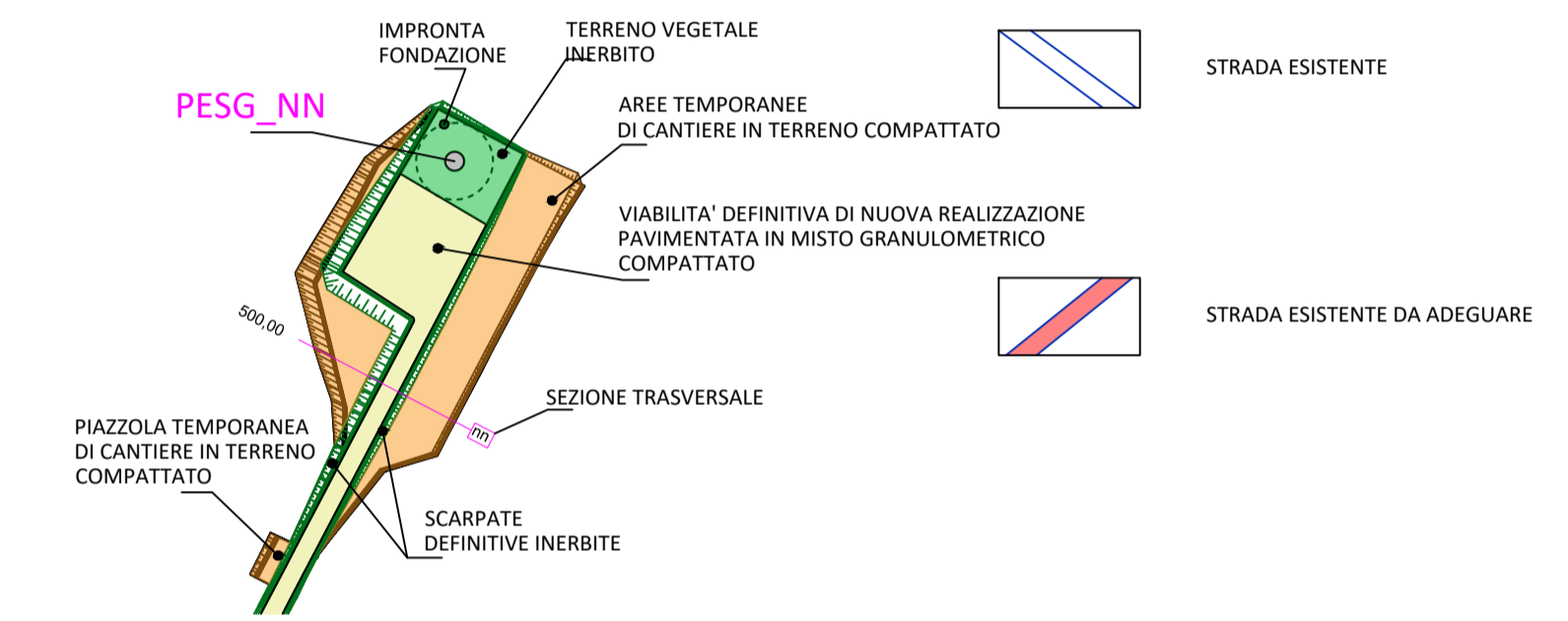
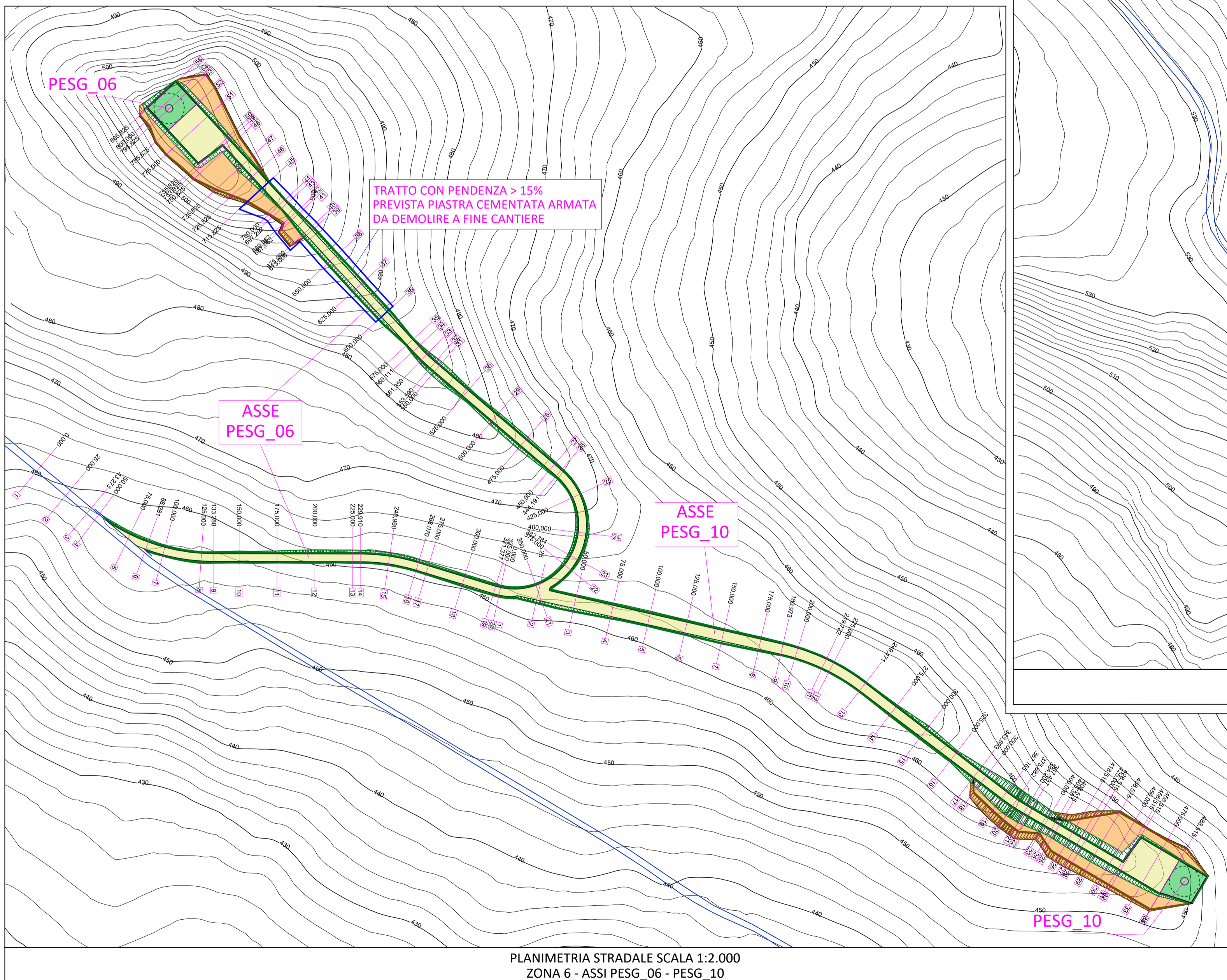



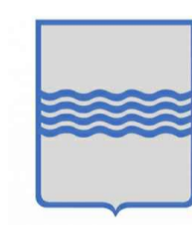

Legenda




PLANIMETRIA STRADALE SCALA 1:2.000
ZONA 5 - ASSE PESG_05 - 5b



PLANIMETRIA STRADALE SCALA 1:2.000
ZONA 6 - ASSI PESG_06 - PESG_10

Comune di Genzano di Lucania

Regione Basilicata

Comune di Banzi


Comittente:  **E.ON CLIMATE & RENEWABLES ITALIA S.R.L.**
 via A. Vespucci, 2 - 20124 Milano
 P.IVA/C.F. 06400370968
 pec: e.onclimate@renewablesitaliasrl@legalmail.it

Titolo del Progetto: **PARCO EOLICO "SERRA GIANNINA"**
Documento: **PROGETTO DEFINITIVO** N° Documento: **PESG-A.16.a.13.c**
 Richiesta Autorizzazione Unica ai sensi del D. Lgs. 387 del 29/09/2003

ID PROGETTO: PESG DISCIPLINA: P TIPOLOGIA: T FORMATO: A1
 Elaborato:

Planimetria stradale con indicazione delle curve di livello 3 di 4

FOGLIO: 3 di 4 SCALA: 1:2.000 Nome file: PESG_A.16.a.13.c_Planimetria_Stradale_3_di_4.dwg

Progettazione:  **NEW DEVELOPMENTS S.r.l.s.**
 piazza Europa, 14
 87100 Cosenza (CS)

Progettisti: 
 dott. ing. Giovanni Guzzo Foliaro dott. ing. Amedeo Costabile dott. ing. Francesco Meringolo

Rev:	Data Revisione	Descrizione Revisione	Redatto	Controllato	Approvato
00	05/02/2019	PRIMA EMISSIONE	New Dev.	ECRI	ECRI