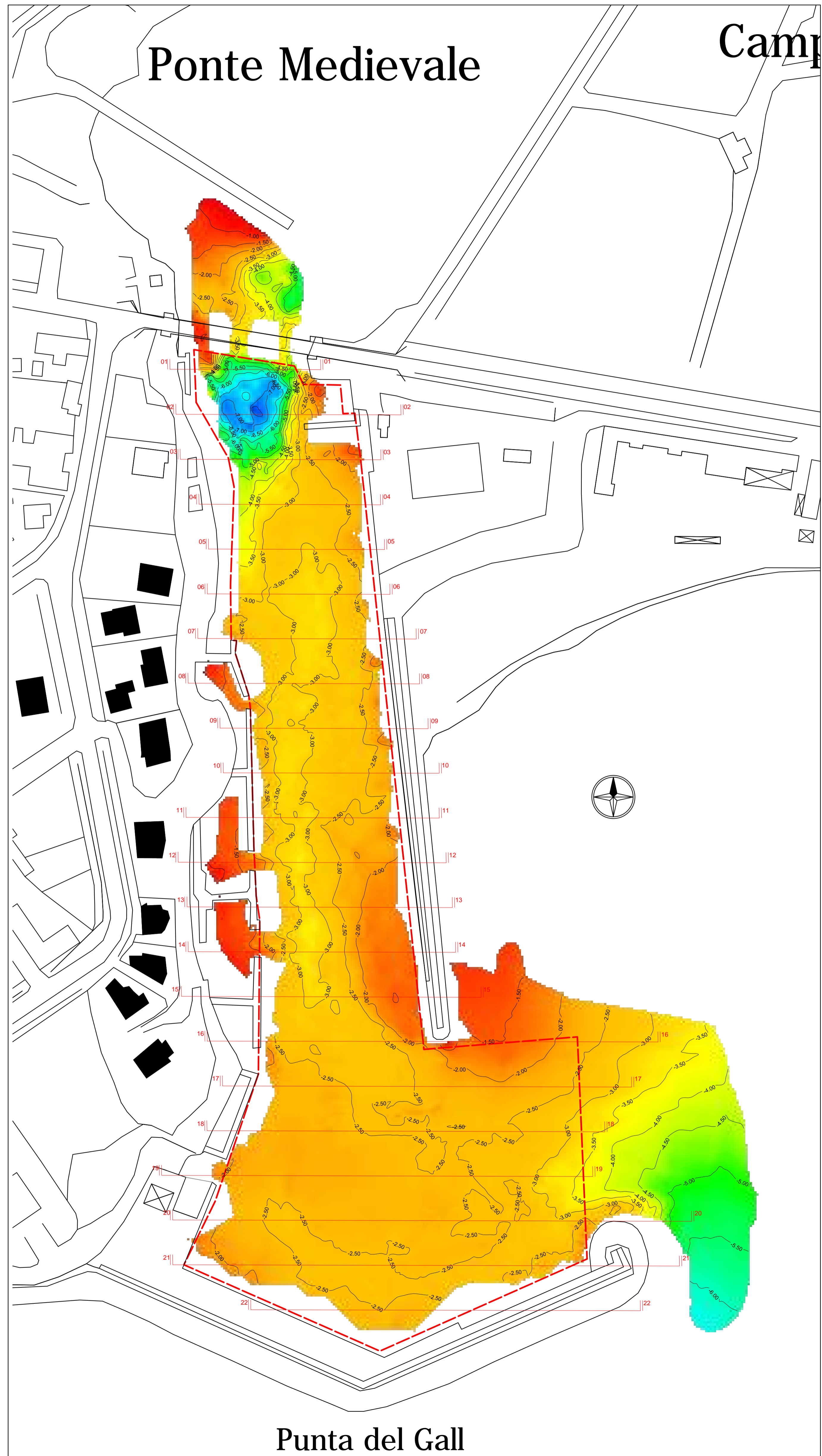


LEGENDA

- dfcZbXlf (0%) S'a
- %) S'a 'O' dfcZbXlf (0' ") S'a
- ' ") S'a 'O' dfcZbXlf (0'+") S'a
- dfcZbXlf (2'+") S'a
- Area di escavo



COMUNE DI ALGHERO
Provincia di Sassari

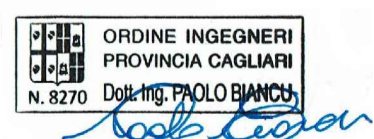


LAVORI DI RIPRISTINO FUNZIONALE DEI FONDALI DEL
"PORTO CANALE DI FERTILIA"

PROGETTO PRELIMINARE

Data:	DIC 2018	TAVOLA
Scala:	RILIEVO BATIMETRICO SPECCHIO ACQUEO	02.1
1:1000		

PROGETTAZIONE RTP:
 CCV s.r.l. : dott. ing. arch. Noemi Migliavacca
 dott. ing. Giorgio Granara
 dott. ing. Paolo Biancu



RUP:
 geom. Ingrid Crabuzza