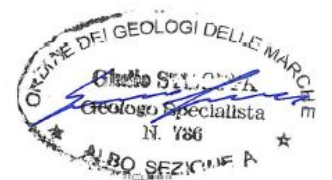




Il presente disegno e' di proprieta' aziendale - La Societa' tutelera' i propri diritti a termine di legge.



COROGRAFIA Scala 1:200.000



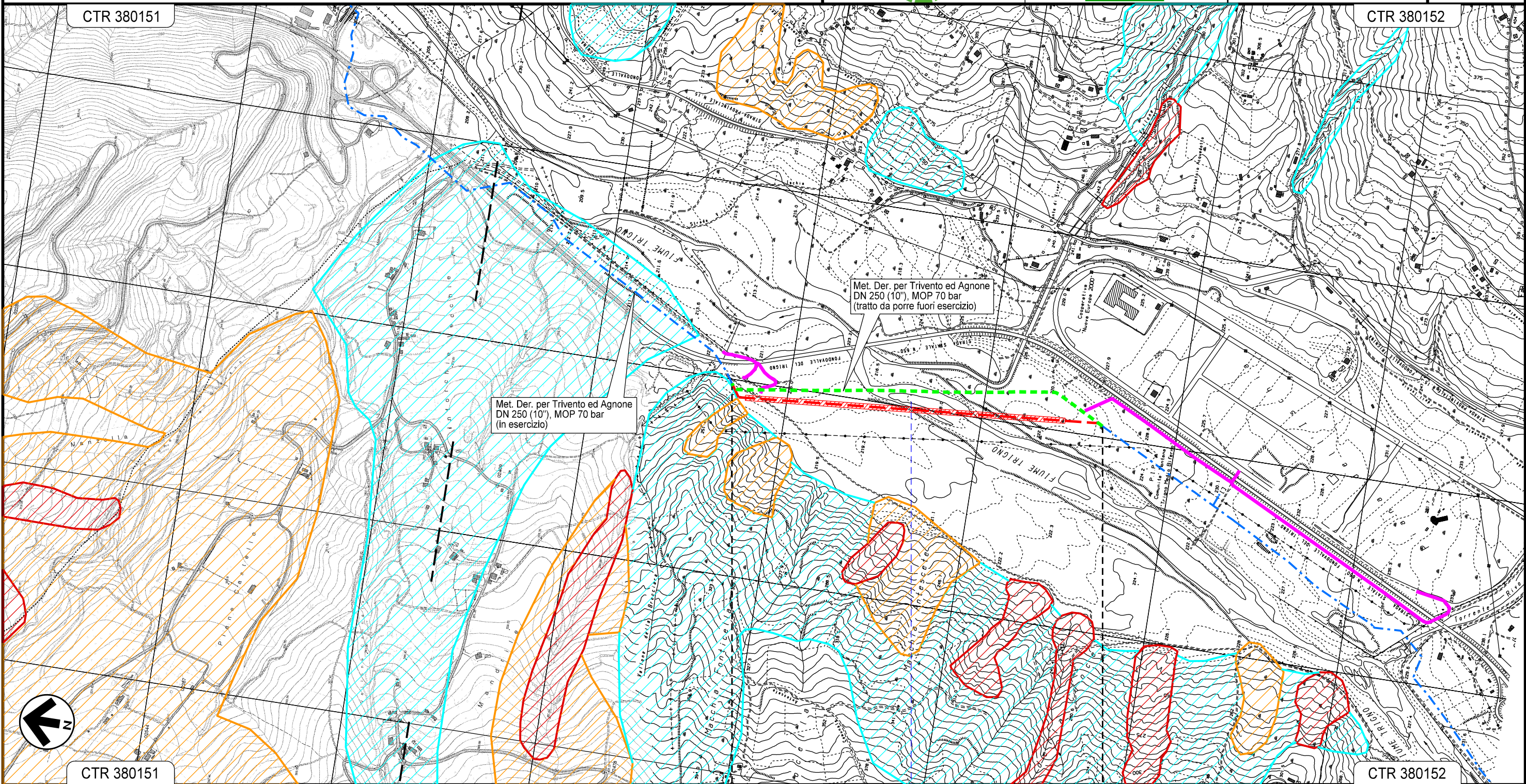
00	01-04-19	EMISSIONE	AGUZZI	STROPPIA	CAPRIOTTI	
INDICE	DATA	R E V I S I O N I			ELABORATO VERIFICATO APPROVATO	
 		Dis. <b>PG-PAI-203</b>				
		Fg. <b>1</b> di <b>3</b>				
Variante Attraversamento Fiume Trigno Met. Der. per Trivento-Agnone DN 250 (10"), MOP 70 bar (V36-V37)		Comm. <b>NR/18302</b>				
		INDICE	00			
		Scala <b>1:10000</b>				
Rimozione Condotte Esistenti PIANO STRALCIO DI BACINO PER L'ASSETTO IDROGEOLOGICO (P.A.I.) CARTA DELLA PERICOLOSITA' DA FRANA			Sostituisce il ..... Sostituito dal .....			

Variante Attraversamento Fiume Trigno Met. Der. per Trivento-Agnone  
 DN 250 (10"), MOP 70 bar (V36-V37)

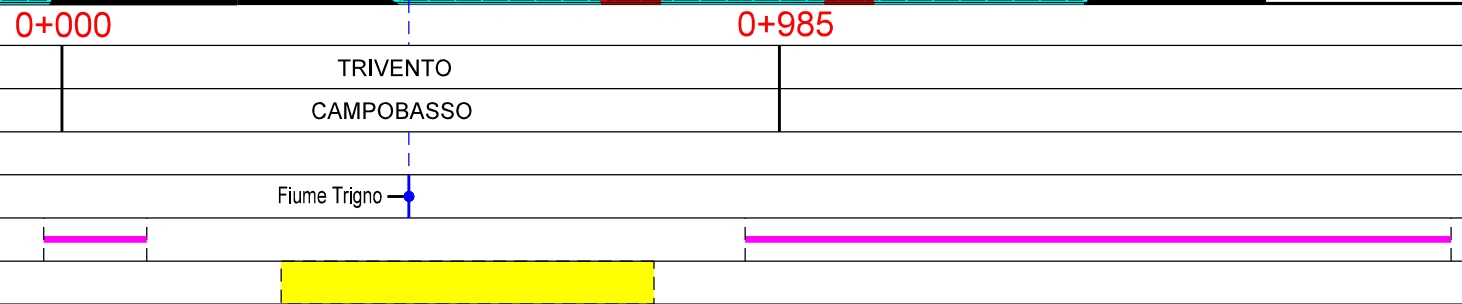
Rimozione Condotte Esistenti  
 PIANO STRALCIO DI BACINO PER L'ASSETTO IDROGEOLOGICO (P.A.I.)  
 CARTA DELLA PERICOLOSITA' DA FRANA

00	01-04-19	EMISSIONE	AGUZZI	STROPPA	CAPRIOTTI
INDICE	DATA	REVISIONI	ELABORATO	VERIFICATO	APPROVATO
			Dis.	PG-PAI-203	
			Comm.	NR/18302	

Foglio  
 2  
 di 3  
 Scala  
 1:10000



Il presente disegno e' di proprieta' aziendale - La Societa' tutelera' i propri diritti a termine di legge.



Rimozione Condotte Esistenti  
**PIANO STRALCIO DI BACINO PER L'ASSETTO IDROGEOLOGICO (P.A.I.)**  
CARTA DELLA PERICOLOSITA' DA FRANA



Dis. PG-PAI-203  
Comm. NR/18302

LEGENDA

SIMBOLOGIA CARTOGRAFICA

- |  |  |  |   |
|--|--|--|---|
|  | Metanodotti da porre fuori esercizio e rimuovere |  | Impianti di linea da porre fuori esercizio e rimuovere                  |
|  | Metanodotti in progetto                          |  | Impianti di linea in progetto   |
|  | Metanodotti in esercizio                         |  | Impianti di linea su rete in esercizio                                  |
|  | Altre condotte di terzi                          |  | Gallerie, Tunnel, Mini-Microtunnel, Raise Boring, T.O.C. e Direct Pipe. |
|  | Aree impianti stacco-terminale in progetto       |  | Depositi temporanei   |
|  | Aree impianti stacco-terminale esistenti         |  | Strade di accesso provvisorio   |
|  | Limite sovrapposizione fogli                     |  | Nuova viabilita'  |
|  | Adeguamento strade esistenti                     |  |   |

SIMBOLOGIA MECCANICA

- Punto di intercettazione di linea (P.I.L.)
- Punto di intercettazione di derivazione importante (P.I.D.I.)
- Punto di intercettazione di derivazione semplice con stacco da P.I.L. (P.I.D.S.)
- Punto di intercettazione e derivazione semplice con stacco da Linea (P.I.D.S.)
- Punto di intercettazione con discaggio di allacciamento (P.I.D.A.)
- Punto predisposto per il discaggio di allacciamento (P.P.D.A.)
- Punto di sezionamento elettrico terminale (P.S.E.T.)
- Stazione predisposta per lancio e ricevimento PIG
- Impianto di riduzione/ regolazione della pressione

LEGENDA TEMATICA

Autorita' di Bacino Interregionale  
Dei Fiumi Trigno, Biferno e Minori, Saccione e Fortore

- Pericolosità da frana moderata
- Pericolosità da frana elevata
- Pericolosità da frana estremamente elevata

Il presente disegno è di proprietà aziendale - La Società tutela i propri diritti a termine di legge.

Progressiva chilometrica	N.
Comuni	
Province	
Impianti	TIPO - N. - PROGR. km      TIPO - N. - ESISTENTE
Attraversamenti	TIPOLOGIA ATTRAVERSATA (SS n. **, corso d'acqua, ferrovia, ecc.)
Strade - Piste - Piazzole tubazioni	ADEGUAMENTI STRADE      STRADE PROVVISORIE      DEPOSITI TEMPORANEI      Dn
Area di passaggio	ALLARGATA
Tratto in rimozione con scavo a cielo aperto	
Tratto da lasciare in opera e inertizzare	
Tratto con estrazione del tubo di linea e intasamento del tubo di protezione	