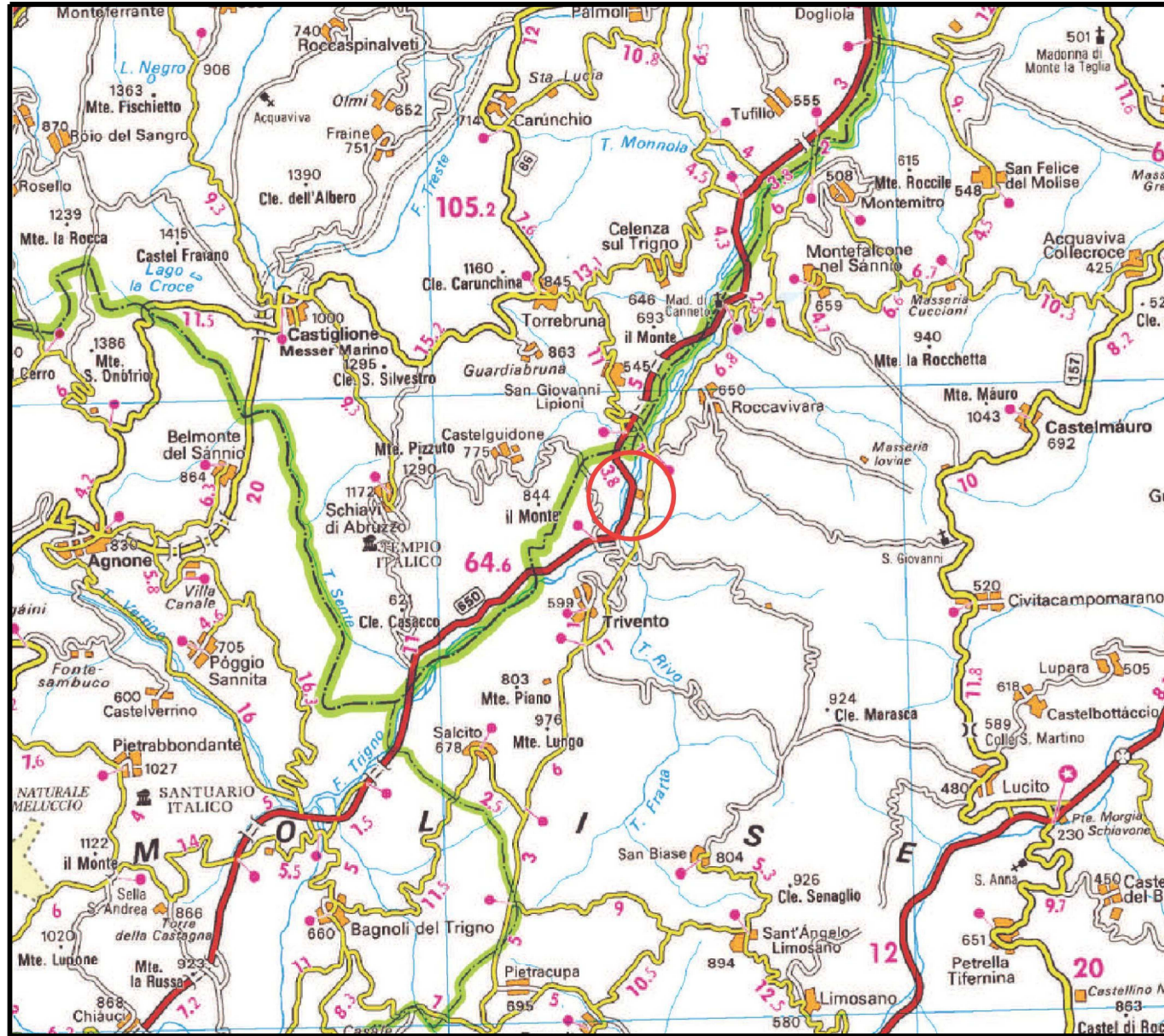




Il presente disegno e' di proprieta' aziendale - La Societa' tutelera' i propri diritti a termine di legge.



COROGRAFIA Scala 1:200.000



00	22-03-19	EMISSIONE	DEL VECCHIO	STROPPA	CAPRIOTTI
INDICE	DATA	R E V I S I O N I			APPROVATO
 			Dis. PG-PAI-204		
			Fg. 1 di 3		
Variante Attraversamento Fiume Trigno Met. Der. per Trivento-Agnone DN 250 (10"), MOP 70 bar (V36-V37)			Comm. NR/18302		
			INDICE	00	
Rimozione Condotte Esistenti PIANO STRALCIO DI BACINO PER L'ASSETTO IDROGEOLOGICO (P.A.I.) CARTA DEL RISCHIO DA FRANA			Scala 1:10000		
			Sostituisce il		
			Sostituito dal		

Variante Attraversamento Fiume Trigno Met. Der. per Trivento-Agnone
DN 250 (10"), MOP 70 bar (V36-V37)

Rimozione Condotte Esistenti
PIANO STRALCIO DI BACINO PER L'ASSETTO IDROGEOLOGICO (P.A.I.)
CARTA DEL RISCHIO DA FRANA

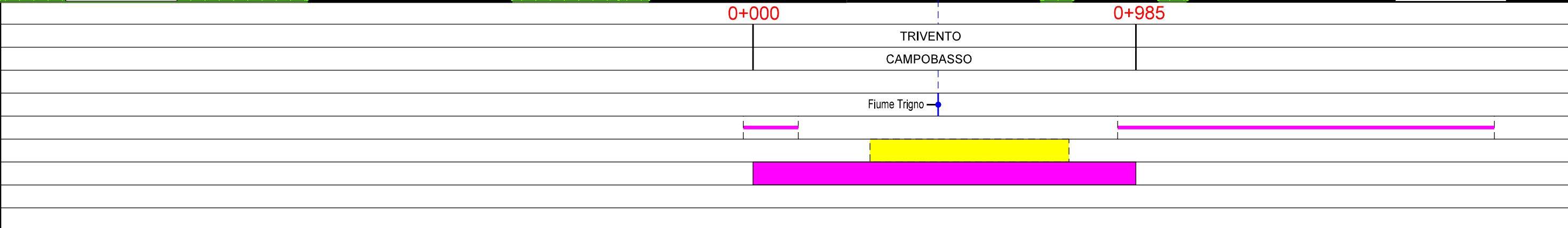
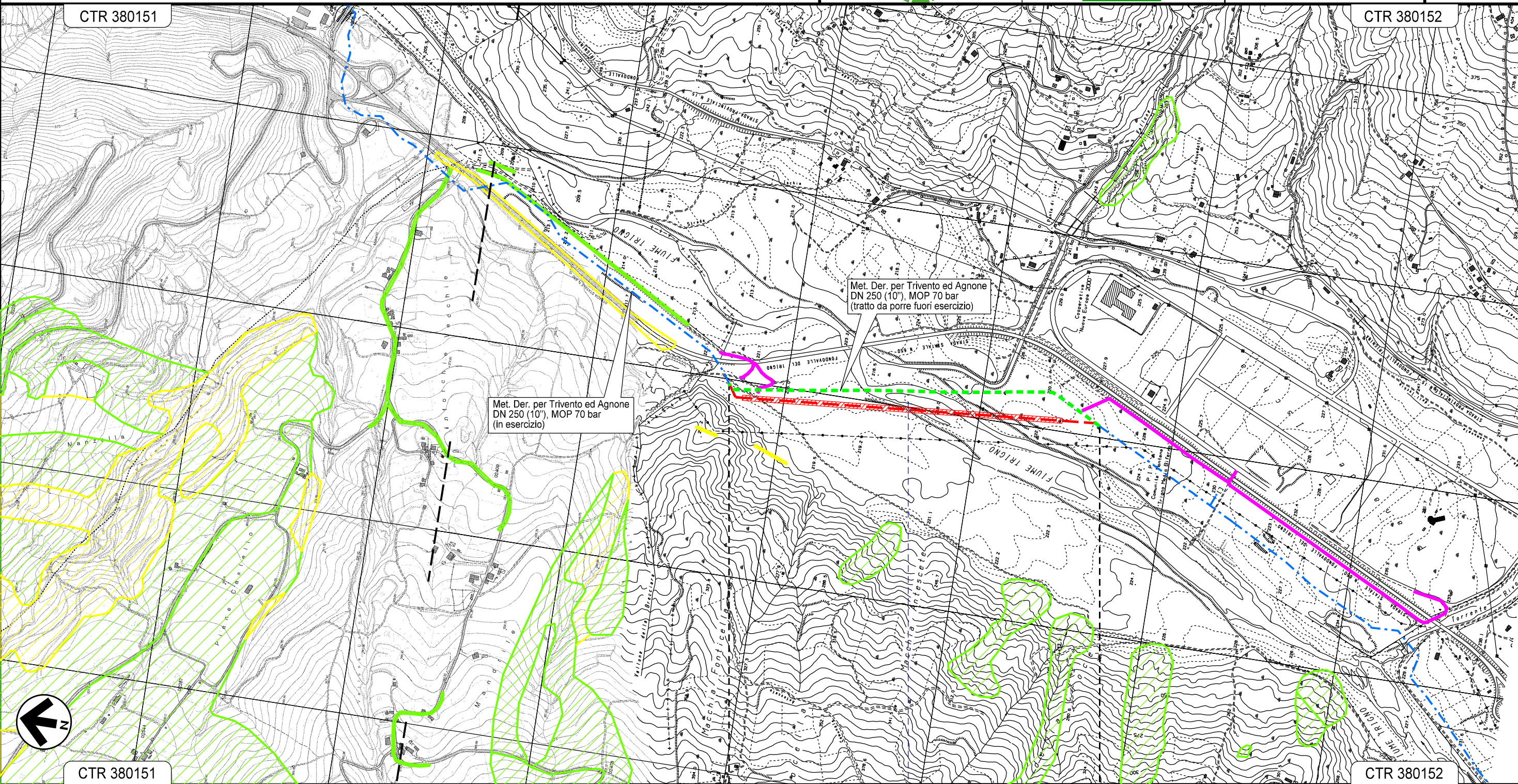
00	22-03-19	EMISSIONE	DEL VECCHIO	STROPPA	CAPRIOTTI
INDICE	DATA	REVISIONI	ELABORATO	VERIFICATO	APPROVATO
			Dis.	PG-PAI-204	
			Comm.	NR/18302	

Foglio
2
di 3
Scala
1:10000



CTR 380151 CTR 380152

Il presente disegno e' di proprieta' aziendale - La Societa' tutelera' i propri diritti a termine di legge.



00	22-03-19	EMISSIONE	DEL VECCHIO	STROPPA	CAPRIOTTI
INDICE	DATA	R E V I S I O N I	ELABORATO	VERIFICATO	APPROVATO
			Dis.	PG-PAI-204	
			Comm.	NR/18302	

Rimozione Condotte Esistenti
PIANO STRALCIO DI BACINO PER L'ASSETTO IDROGEOLOGICO (P.A.I.)
CARTA DEL RISCHIO DA FRANA



LEGENDA

SIMBOLOGIA CARTOGRAFICA

- | | | | |
|--|--|--|---|
| | Metanodotti da porre fuori esercizio e rimuovere | | Impianti di linea da porre fuori esercizio e rimuovere |
| | Metanodotti in progetto | | Impianti di linea in progetto |
| | Metanodotti in esercizio | | Impianti di linea su rete in esercizio |
| | Altre condotte di terzi | | Gallerie, Tunnel, Mini-Microtunnel, Raise Boring, T.O.C. e Direct Pipe. |
| | Aree impianti stacco-terminale in progetto | | Depositi temporanei |
| | Aree impianti stacco-terminale esistenti | | Strade di accesso provvisorio |
| | Limite sovrapposizione fogli | | Nuova viabilita' |
| | Adeguatezze strade esistenti | | |

SIMBOLOGIA MECCANICA

- Punto di intercettazione di linea (P.I.L.)
- Punto di intercettazione di derivazione importante (P.I.D.I.)
- Punto di intercettazione di derivazione semplice con stacco da P.I.L. (P.I.D.S.)
- Punto di intercettazione e derivazione semplice con stacco da Linea (P.I.D.S.)
- Punto di intercettazione con discaggio di allacciamento (P.I.D.A.)
- Punto predisposto per il discaggio di allacciamento (P.P.D.A.)
- Punto di sezionamento elettrico terminale (P.S.E.T.)
- Stazione predisposta per lancio e ricevimento PIG
- Impianto di riduzione/ regolazione della pressione

LEGENDA TEMATICA

Autorita' di Bacino Interregionale
Dei Fiumi Trigno, Biferno e Minori, Saccione e Fortore

- Rischio da frana moderato
- Rischio da frana medio

Il presente disegno è di proprietà aziendale - La Società tutela i propri diritti a termine di legge.

Progressiva chilometrica	N.
Comuni	
Province	
Impianti	TIPO - N. - PROGR. km TIPO - N. - ESISTENTE
Attraversamenti	TIPOLOGIA ATTRAVERSATA (SS n. **, corso d'acqua, ferrovia, ecc.)
Strade - Piste - Piazzole tubazioni	ADEGUAMENTI STRADE STRADE PROVVISORIE DEPOSITI TEMPORANEI Dn
Area di passaggio	ALLARGATA
Tratto in rimozione con scavo a cielo aperto	
Tratto da lasciare in opera e inertizzare	
Tratto con estrazione del tubo di linea e intasamento del tubo di protezione	