



Il presente disegno e' di proprieta' aziendale - La Societa' tutelera' i propri diritti a termine di legge.



COROGRAFIA Scala 1:200.000



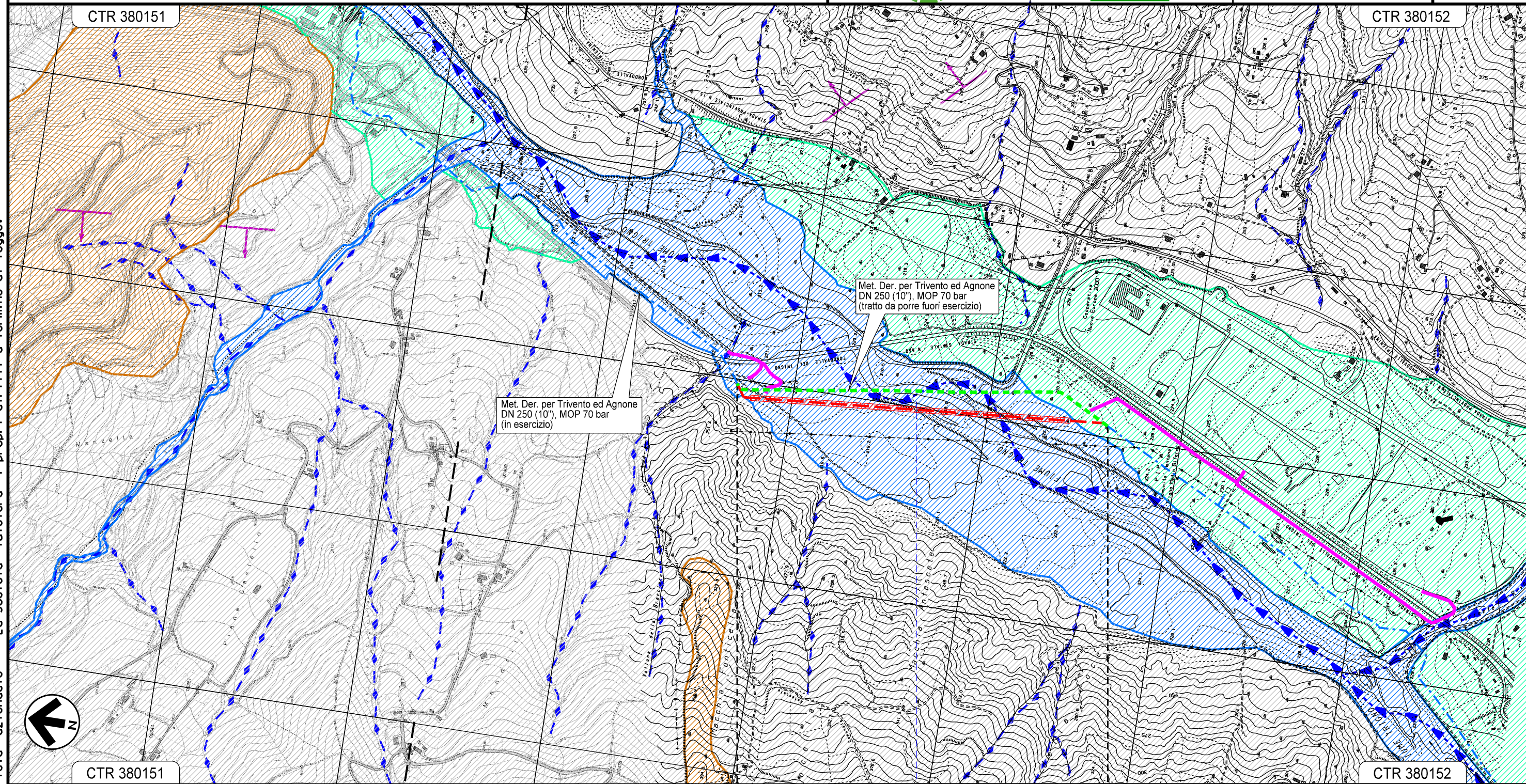
00	01-04-19	EMISSIONE	AGUZZI	STROPPIA	CAPRIOTTI
INDICE	DATA	R E V I S I O N I			ELABORATO
		 		Dis.	PG-CGD-200
				Fg.	1 di 3
				Comm.	NR/18302
				INDICE	00
				Scala	1:10000
				Sostituisce il	.....
				Sostituito dal	.....
				Variante Attraversamento Fiume Trigno Met. Der. per Trivento-Agnone DN 250 (10"), MOP 70 bar (V36-V37)	
				Rimozione Condotte Esistenti GEOLOGIA E GEOMORFOLOGIA	

Variante Attraversamento Fiume Trigno Met. Der. per Trivento-Agnone  
 DN 250 (10"), MOP 70 bar (V36-V37)

Rimozione Condotte Esistenti  
 GEOLOGIA E GEOMORFOLOGIA

00	01-04-19	EMISSIONE	AGUZZI	STROPPA	CAPRIOTTI
INDICE	DATA	R E V I S I O N I			ELABORATO
					Dis. PG-CGD-200
					Comm. NR/18302

Foglio  
 2  
 di 3  
 Scala  
 1:10000



CTR 380151

CTR 380152

Met. Der. per Trivento ed Agnone  
 DN 250 (10"), MOP 70 bar  
 (in esercizio)

Met. Der. per Trivento ed Agnone  
 DN 250 (10"), MOP 70 bar  
 (tratto da porre fuori esercizio)



CTR 380151

CTR 380152

0+000

0+985

TRIVENTO  
 CAMPOBASSO

Fiume Trigno

Il presente disegno e' di proprieta' aziendale - La Societa' tutelera' i propri diritti a termine di legge.

00	01-04-19	EMISSIONE	AGUZZI	STROPPA	CAPRIOTTI	Foglio <b>3</b> di 3
INDICE	DATA	R E V I S I O N I	ELABORATO	VERIFICATO	APPROVATO	
					Dis. PG-CGD-200	Scala 1:10000
					Comm. NR/18302	

LEGENDA

SIMBOLOGIA CARTOGRAFICA

- |  |  |  |   |
|--|--|--|---|
|  | Metanodotti da porre fuori esercizio e rimuovere |  | Impianti di linea da porre fuori esercizio e rimuovere                  |
|  | Metanodotti in progetto                          |  | Impianti di linea in progetto   |
|  | Metanodotti in esercizio                         |  | Impianti di linea su rete in esercizio                                  |
|  | Altre condotte di terzi                          |  | Gallerie, Tunnel, Mini-Microtunnel, Raise Boring, T.O.C. e Direct Pipe. |
|  | Aree impianti stacco-terminale in progetto       |  | Depositi temporanei   |
|  | Aree impianti stacco-terminale esistenti         |  | Strade di accesso provvisorio   |
|  | Limite sovrapposizione fogli                     |  | Nuova viabilita'  |
|  | Adeguamento strade esistenti                     |  |   |

SIMBOLOGIA MECCANICA

- |  |  |
|--|--|
|  | Punto di intercettazione di linea (P.I.L.)                                       |
|  | Punto di intercettazione di derivazione importante (P.I.D.I.)                    |
|  | Punto di intercettazione di derivazione semplice con stacco da P.I.L. (P.I.D.S.) |
|  | Punto di intercettazione e derivazione semplice con stacco da Linea (P.I.D.S.)   |
|  | Punto di intercettazione con discaggio di allacciamento (P.I.D.A.)               |
|  | Punto predisposto per il discaggio di allacciamento (P.P.D.A.)                   |
|  | Punto di sezionamento elettrico terminale (P.S.E.T.)                             |
|  | Stazione predisposta per lancio e ricevimento PIG                                |
|  | Impianto di riduzione/ regolazione della pressione                               |

LEGENDA TEMATICA

- |  |  |
|--|--|
|  | Terreni alluvionali recenti ed attuali (ghiaie, sabbie, argille).  |
|  | Terreni alluvionali antichi terrazzati sugli attuali alvei fluviali prevalentemente limoso-argillosi.  |
|  | Marne compatte ed argille marnose. Arenaria biancastra con elementi in prevalenza quarzosi. Argille con sottili livelli di arenaria silicea e con intercalazioni di calcari, calcari marnosi, livelli manganesiferi e livelli e lenti di selci. PALEOGENE. (Cretaceo Sup.) |
|  | Complesso flyscioide di calcareniti e breccie associate, calcari compatti, arenarie calcaree, marne, marne argillose, straterelli di argilla sabbiosa. MIOCENE MEDIO INFERIORE (Elveziano - Langhiano).  |
|  | Corsi d'acqua principali   |
|  | Corsi d'acqua secondari  |
|  | Strati poco inclinati fino 45°   |

Il presente disegno è di proprietà aziendale - La Società tutela i propri diritti a termine di legge.

Progressiva chilometrica	N.
Comuni	
Province	
Impianti	TIPO - N. - PROGR. km      TIPO - N. - ESISTENTE
Attraversamenti	TIPOLOGIA ATTRAVERSATA (SS n. **, corso d'acqua, ferrovia, ecc.)