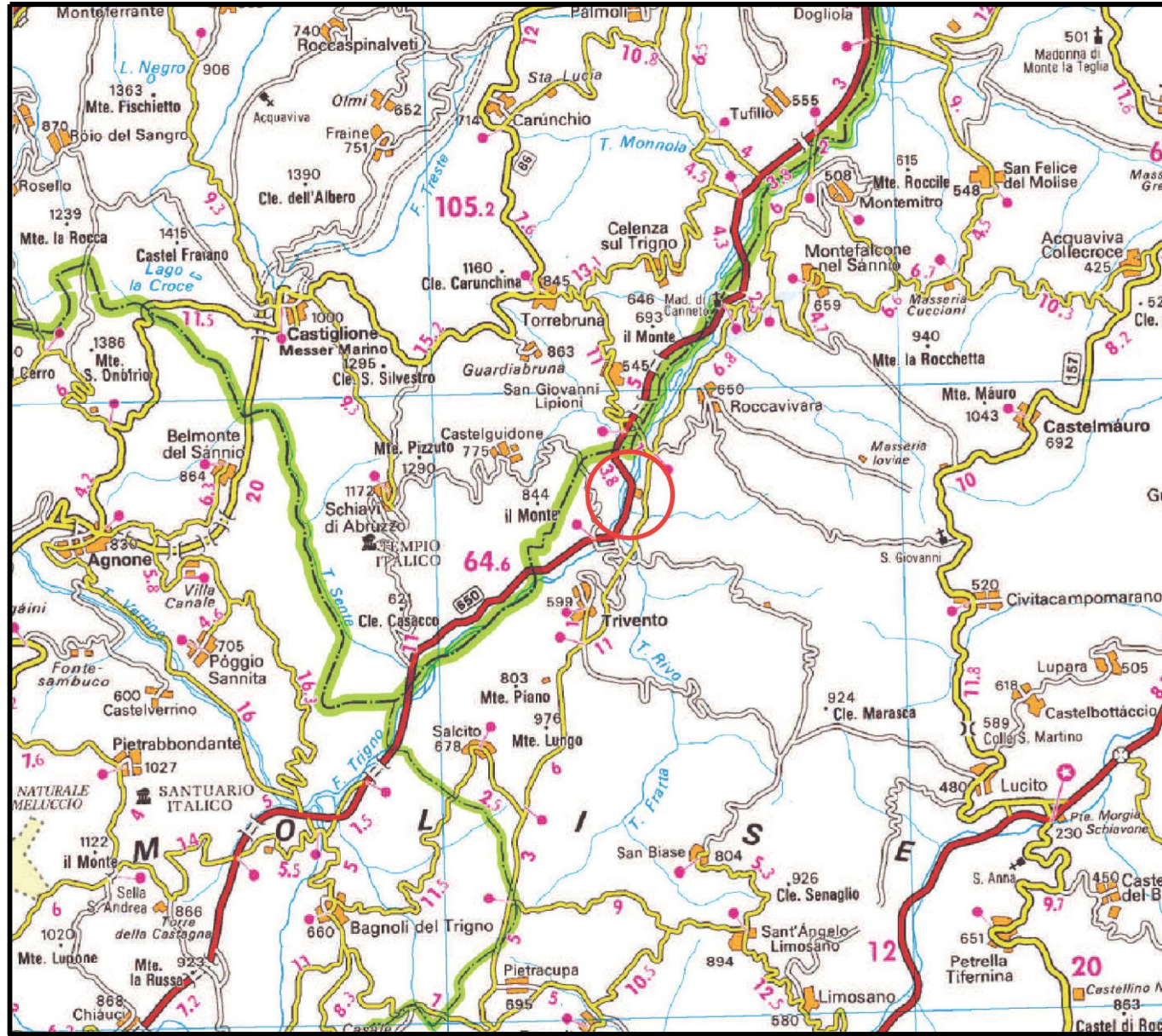




Il presente disegno e' di proprieta' aziendale - La Societa' tutelera' i propri diritti a termine di legge.



COROGRAFIA Scala 1:200.000



00	22-03-19	EMISSIONE	DEL VECCHIO	ANTOGNOLI	CAPRIOTTI	
INDICE	DATA	R E V I S I O N I		ELABORATO	VERIFICATO	
 		Dis. PG-US-200				
		Fg. 1 di 3				
Variante Attraversamento Fiume Trigno Met. Der. per Trivento-Agnone DN 250 (10"), MOP 70 bar (V36-V37)		Comm. NR/18302				
		INDICE	00			
		Scala 1:10000				
Rimozione Condotte Esistenti USO DEL SUOLO		Sostituisce il .....				
		Sostituito dal .....				

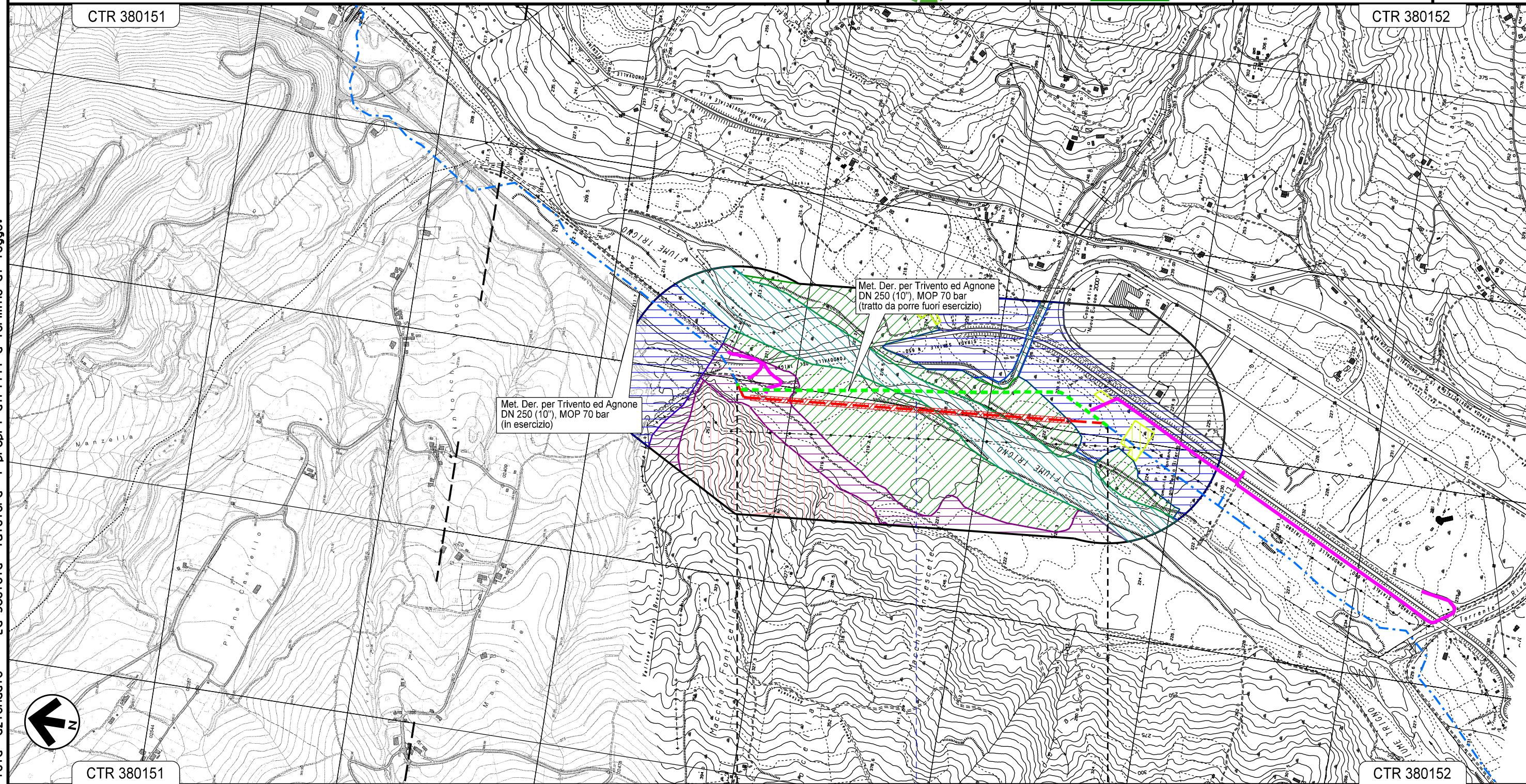


Variante Attraversamento Fiume Trigno Met. Der. per Trivento-Agnone  
 DN 250 (10"), MOP 70 bar (V36-V37)

Rimozione Condotte Esistenti  
 USO DEL SUOLO

00	22-03-19	EMISSIONE	DEL VECCHIO	ANTOGNOLI	CAPRIOTTI
INDICE	DATA	REVISIONI	ELABORATO	VERIFICATO	APPROVATO
			Dis.	PG-US-200	
			Comm.	NR/18302	

Foglio  
 2  
 di 3  
 Scala  
 1:10000



0+000

0+985

TRIVENTO  
 CAMPOBASSO

Fiume Trigno

Il presente disegno e' di proprieta' aziendale - La Societa' tutelera' i propri diritti a termine di legge.



00	22-03-19	EMISSIONE	DEL VECCHIO	ANTOGNOLI	CAPRIOTTI
INDICE	DATA	R E V I S I O N I		ELABORATO	VERIFICATO
		Dis.		PG-US-200	
		Comm.		NR/18302	



LEGENDA

SIMBOLOGIA CARTOGRAFICA

- |  |  |  |   |
|--|--|--|---|
|  | Metanodotti da porre fuori esercizio e rimuovere |  | Impianti di linea da porre fuori esercizio e rimuovere                  |
|  | Metanodotti in progetto                          |  | Impianti di linea in progetto   |
|  | Metanodotti in esercizio                         |  | Impianti di linea su rete in esercizio                                  |
|  | Altre condotte di terzi                          |  | Gallerie, Tunnel, Mini-Microtunnel, Raise Boring, T.O.C. e Direct Pipe. |
|  | Aree impianti stacco-terminale in progetto       |  | Depositi temporanei   |
|  | Aree impianti stacco-terminale esistenti         |  | Strade di accesso provvisorio   |
|  | Limite sovrapposizione fogli                     |  | Nuova viabilita'  |
|  | Adeguamento strade esistenti                     |  |   |

SIMBOLOGIA MECCANICA

- |  |  |
|--|--|
|  | Punto di intercettazione di linea (P.I.L.)                                       |
|  | Punto di intercettazione di derivazione importante (P.I.D.I.)                    |
|  | Punto di intercettazione di derivazione semplice con stacco da P.I.L. (P.I.D.S.) |
|  | Punto di intercettazione e derivazione semplice con stacco da Linea (P.I.D.S.)   |
|  | Punto di intercettazione con discaggio di allacciamento (P.I.D.A.)               |
|  | Punto predisposto per il discaggio di allacciamento (P.P.D.A.)                   |
|  | Punto di sezionamento elettrico terminale (P.S.E.T.)                             |
|  | Stazione predisposta per lancio e ricevimento PIG                                |
|  | Impianto di riduzione/regolazione della pressione                                |

LEGENDA TEMATICA

- |  |  |
|--|--|
|  | SALICETI COLLINARI PLANIZIALI E MEDITERRANEO MONTANI         |
|  | PENDIO TERRIGENO CON COPERTURA VEGETALE ERBACEA EO ARBUSTIVA |
|  | MACCHIA BASSA A OLIVASTRO E LENTISCO                         |
|  | COLTURE DI TIPO ESTENSIVO E SISTEMI AGRICOLI COMPLESSI       |
|  | AREE INDUSTRIALI   |
|  | GRETI DEI TORRENTI MEDITERRANEI                              |
|  | OLIVETO  |

Il presente disegno è di proprietà aziendale - La Società tutela i propri diritti a termine di legge.

Progressiva chilometrica	N.
Comuni	
Province	
Impianti	TIPO - N. - PROGR. km      TIPO - N. - ESISTENTE
Attraversamenti	TIPOLOGIA ATTRAVERSATA (SS n. **, corso d'acqua, ferrovia, ecc.)
Strade - Piste - Piazzole tubazioni	ADEGUAMENTI STRADE      STRADE PROVVISORIE      DEPOSITI TEMPORANEI      Dn
Area di passaggio	ALLARGATA