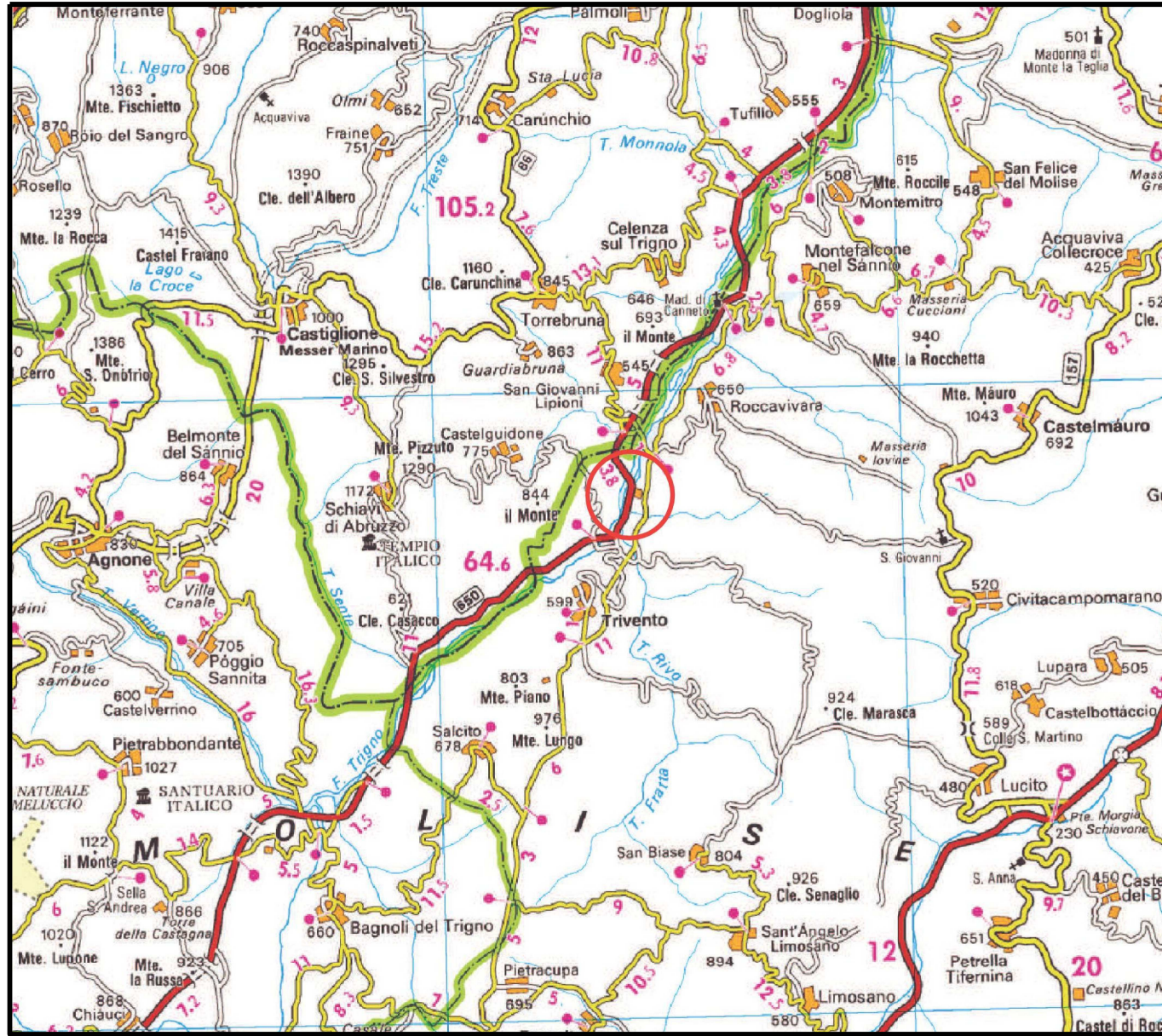




Il presente disegno e' di proprieta' aziendale - La Societa' tutelera' i propri diritti a termine di legge.



COROGRAFIA Scala 1:200.000



00	01-04-19	EMISSIONE	AGUZZI	ANTOGNOLI	CAPRIOTTI		
INDICE	DATA	R E V I S I O N I			ELABORATO	VERIFICATO	APPROVATO
 		Dis. <b>PG-VIDR-200</b>					
		Fg. <b>1</b> di <b>3</b>					
Variante Attraversamento Fiume Trigno Met. Der. per Trivento-Agnone DN 250 (10"), MOP 70 bar (V36-V37)		Comm. <b>NR/18302</b>					
		INDICE	00				
		Scala <b>1:10000</b>					
Rimozione Condotte Esistenti <b>PLANIMETRIA CON VINCOLO IDROGEOLOGICO</b>		Sostituisce il .....					
		Sostituito dal .....					

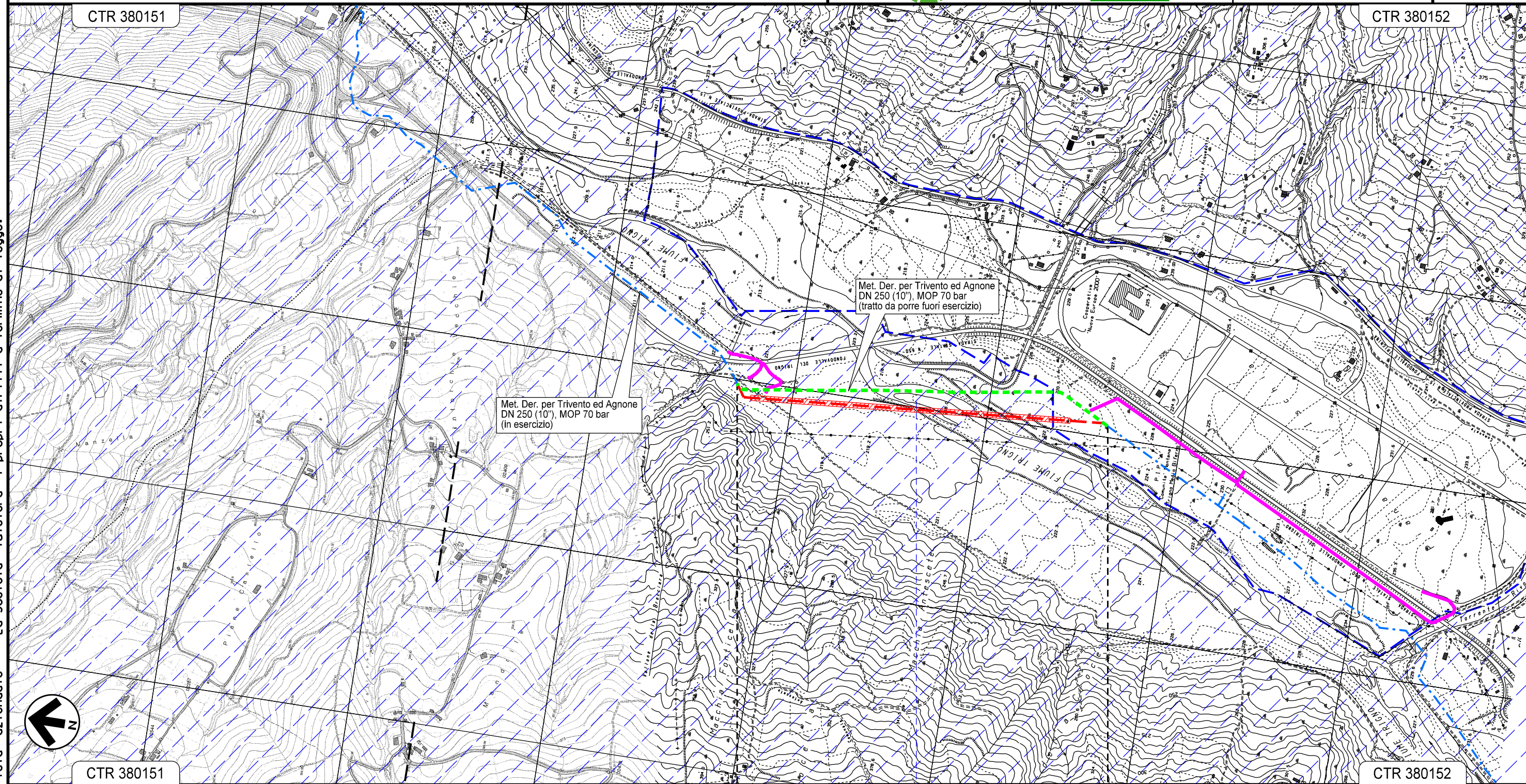


Variante Attraversamento Fiume Trigno Met. Der. per Trivento-Agnone  
 DN 250 (10"), MOP 70 bar (V36-V37)

Rimozione Condotte Esistenti  
 PLANIMETRIA CON VINCOLO IDROGEOLOGICO

00	01-04-19	EMISSIONE	AGUZZI	ANTOGNOLI	CAPRIOTTI
INDICE	DATA	REVISIONI	ELABORATO	VERIFICATO	APPROVATO
 			Dis.	PG-VIDR-200	
			Comm.	NR/18302	

Foglio  
**2**  
 di 3  
 Scala  
 1:10000



Il presente disegno e' di proprieta' aziendale - La Societa' tutelera' i propri diritti a termine di legge.

CTR 380151

CTR 380152

CTR 380151

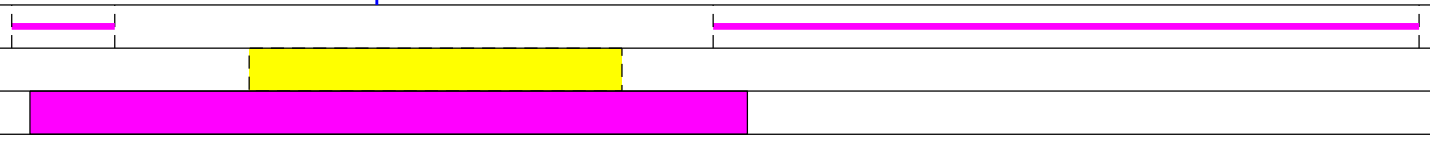
CTR 380152

0+000

0+985

TRIVENTO  
 CAMPOBASSO

Fiume Trigno





00	01-04-19	EMISSIONE	AGUZZI	ANTOGNOLI	CAPRIOTTI
INDICE	DATA	R E V I S I O N I	ELABORATO	VERIFICATO	APPROVATO
		Dis. PG-VIDR-200			
		Comm. NR/18302			



LEGENDA

SIMBOLOGIA CARTOGRAFICA

- |  |   |
|--|---|
| Metanodotti da porre fuori esercizio e rimuovere | Impianti di linea da porre fuori esercizio e rimuovere                  |
| Metanodotti in progetto                          | Impianti di linea in progetto   |
| Metanodotti in esercizio                         | Impianti di linea su rete in esercizio                                  |
| Altre condotte di terzi                          | Gallerie, Tunnel, Mini-Microtunnel, Raise Boring, T.O.C. e Direct Pipe. |
| Aree impianti stacco-terminale in progetto       | Depositi temporanei   |
| Aree impianti stacco-terminale esistenti         | Strade di accesso provvisorio   |
| Limite sovrapposizione fogli                     | Nuova viabilita'  |
| Adeguamento strade esistenti                     |   |

SIMBOLOGIA MECCANICA

- Punto di intercettazione di linea (P.I.L.)
- Punto di intercettazione di derivazione importante (P.I.D.I.)
- Punto di intercettazione di derivazione semplice con stacco da P.I.L. (P.I.D.S.)
- Punto di intercettazione e derivazione semplice con stacco da Linea (P.I.D.S.)
- Punto di intercettazione con discaggio di allacciamento (P.I.D.A.)
- Punto predisposto per il discaggio di allacciamento (P.P.D.A.)
- Punto di sezionamento elettrico terminale (P.S.E.T.)
- Stazione predisposta per lancio e ricevimento PIG
- Impianto di riduzione/regolazione della pressione

LEGENDA TEMATICA

- Vincolo idrogeologico (R.D. 3267/23)

Il presente disegno è di proprietà esclusiva della società di ingegneria La Società di Ingegneria e Progettazione s.p.a. e non può essere riprodotto o utilizzato in alcun modo senza permesso scritto dalla stessa.

Progressiva chilometrica	N.	
Comuni		
Province		
Impianti	TIPO - N. - PROGR. km	TIPO - N. - ESISTENTE
Attraversamenti	TIPOLOGIA ATTRAVERSATA (SS n. **, corso d'acqua, ferrovia, ecc.)	
Strade - Piste - Piazzole tubazioni	ACCESSO IMPIANTI	ADEGUAMENTI STRADE
Area di passaggio	ALLARGATA	RIDOTTA
Scavabilita' terreni	SCIOLTI (T)	ROCCIA TENERA (RT) ROCCIA DURA (RD)
		STRADE PROVVISORIE
		DEPOSITI TEMPORANEI
		Dn
		N. PIAZ. Pn