



Il presente disegno e' di proprieta' aziendale - La Societa' tutelera' i propri diritti a termine di legge.



COROGRAFIA Scala 1:200.000



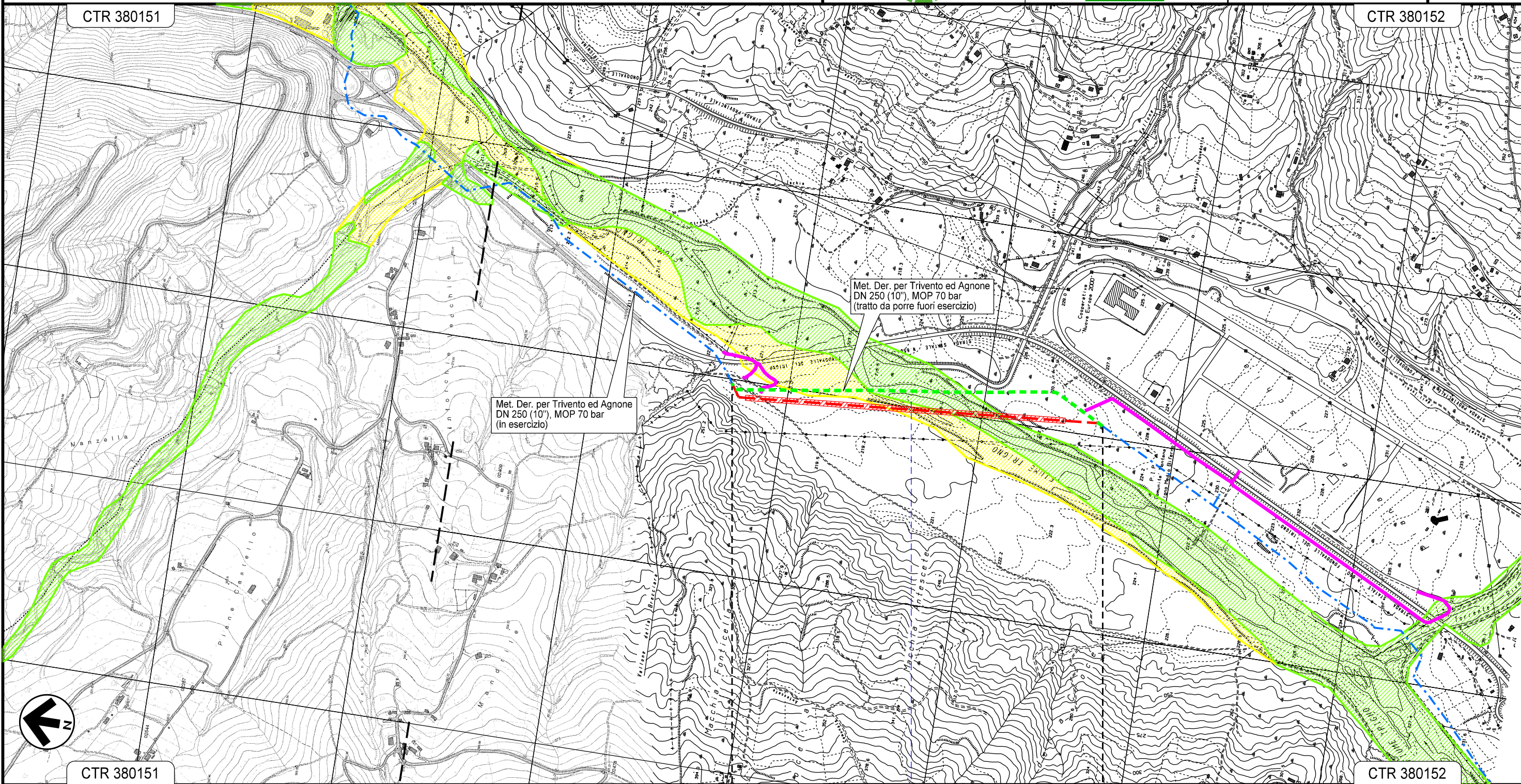
00	01-04-19	EMISSIONE	AGUZZI	STROPPIA	CAPRIOTTI		
INDICE	DATA	R E V I S I O N I			ELABORATO	VERIFICATO	APPROVATO
		 		Dis. PG-PAI-202			
				Fg. 1 di 3			
				Comm. NR/18302			
				INDICE 00			
				Scala 1:10000			
				Sostituisce il .....			
				Sostituito dal .....			
				Rimozione Condotte Esistenti PIANO STRALCIO DI BACINO PER L'ASSETTO IDROGEOLOGICO (P.A.I.) CARTA DEL RISCHIO IDRAULICO			

Variante Attraversamento Fiume Trigno Met. Der. per Trivento-Agnone  
DN 250 (10"), MOP 70 bar (V36-V37)

Rimozione Condotte Esistenti  
PIANO STRALCIO DI BACINO PER L'ASSETTO IDROGEOLOGICO (P.A.I.)  
CARTA DEL RISCHIO IDRAULICO

00	01-04-19	EMISSIONE	AGUZZI	STROPPA	CAPRIOTTI
INDICE	DATA	REVISIONI	ELABORATO	VERIFICATO	APPROVATO
			Dis.	PG-PAI-202	
			Comm.	NR/18302	

Foglio  
2  
di 3  
Scala  
1:10000



0+000

0+985

TRIVENTO  
CAMPOBASSO

Fiume Trigno

Il presente disegno e' di proprieta' aziendale - La Societa' tutelera' i propri diritti a termine di legge.

00	01-04-19	EMISSIONE	AGUZZI	STROPPA	CAPRIOTTI
INDICE	DATA	R E V I S I O N I	ELABORATO	VERIFICATO	APPROVATO
			Dis.	PG-PAI-202	
			Comm.	NR/18302	

Rimozione Condotte Esistenti  
**PIANO STRALCIO DI BACINO PER L'ASSETTO IDROGEOLOGICO (P.A.I.)**  
CARTA DEL RISCHIO IDRAULICO



LEGENDA

SIMBOLOGIA CARTOGRAFICA

- |  |  |  |   |
|--|--|--|---|
|  | Metanodotti da porre fuori esercizio e rimuovere |  | Impianti di linea da porre fuori esercizio e rimuovere                  |
|  | Metanodotti in progetto                          |  | Impianti di linea in progetto   |
|  | Metanodotti in esercizio                         |  | Impianti di linea su rete in esercizio                                  |
|  | Altre condotte di terzi                          |  | Gallerie, Tunnel, Mini-Microtunnel, Raise Boring, T.O.C. e Direct Pipe. |
|  | Aree impianti stacco-terminale in progetto       |  | Depositi temporanei   |
|  | Aree impianti stacco-terminale esistenti         |  | Strade di accesso provvisorio   |
|  | Limite sovrapposizione fogli                     |  | Nuova viabilità   |
|  | Adeguamento strade esistenti                     |  |   |

SIMBOLOGIA MECCANICA

- Punto di intercettazione di linea (P.I.L.)
- Punto di intercettazione di derivazione importante (P.I.D.I.)
- Punto di intercettazione di derivazione semplice con stacco da P.I.L. (P.I.D.S.)
- Punto di intercettazione e derivazione semplice con stacco da Linea (P.I.D.S.)
- Punto di intercettazione con discaggio di allacciamento (P.I.D.A.)
- Punto predisposto per il discaggio di allacciamento (P.P.D.A.)
- Punto di sezionamento elettrico terminale (P.S.E.T.)
- Stazione predisposta per lancio e ricevimento PIG
- Impianto di riduzione/regolazione della pressione

LEGENDA TEMATICA

Autorita' di Bacino Interregionale  
Dei Fiumi Trigno, Biferno e Minori, Saccione e Fortore

- Rischio idraulico moderato
- Rischio idraulico medio

Il presente disegno è di proprietà esclusiva della società di ingegneria La Società di Ingegneria e Progettazione s.p.a. e non può essere riprodotto o utilizzato in alcun modo senza permesso scritto dalla stessa società.

Progressiva chilometrica	N.	
Comuni		
Province		
Impianti	TIPO - N. - PROGR. km	TIPO - N. - ESISTENTE
Attraversamenti	TIPOLOGIA ATTRAVERSATA (SS n. **, corso d'acqua, ferrovia, ecc.)	
Strade - Piste - Piazzole tubazioni	ACCESSO IMPIANTI	ADEGUAMENTI STRADE
Area di passaggio	ALLARGATA	RIDOTTA
	STRADE PROVVISORIE	DEPOSITI TEMPORANEI
		N. PIAZ. Pn