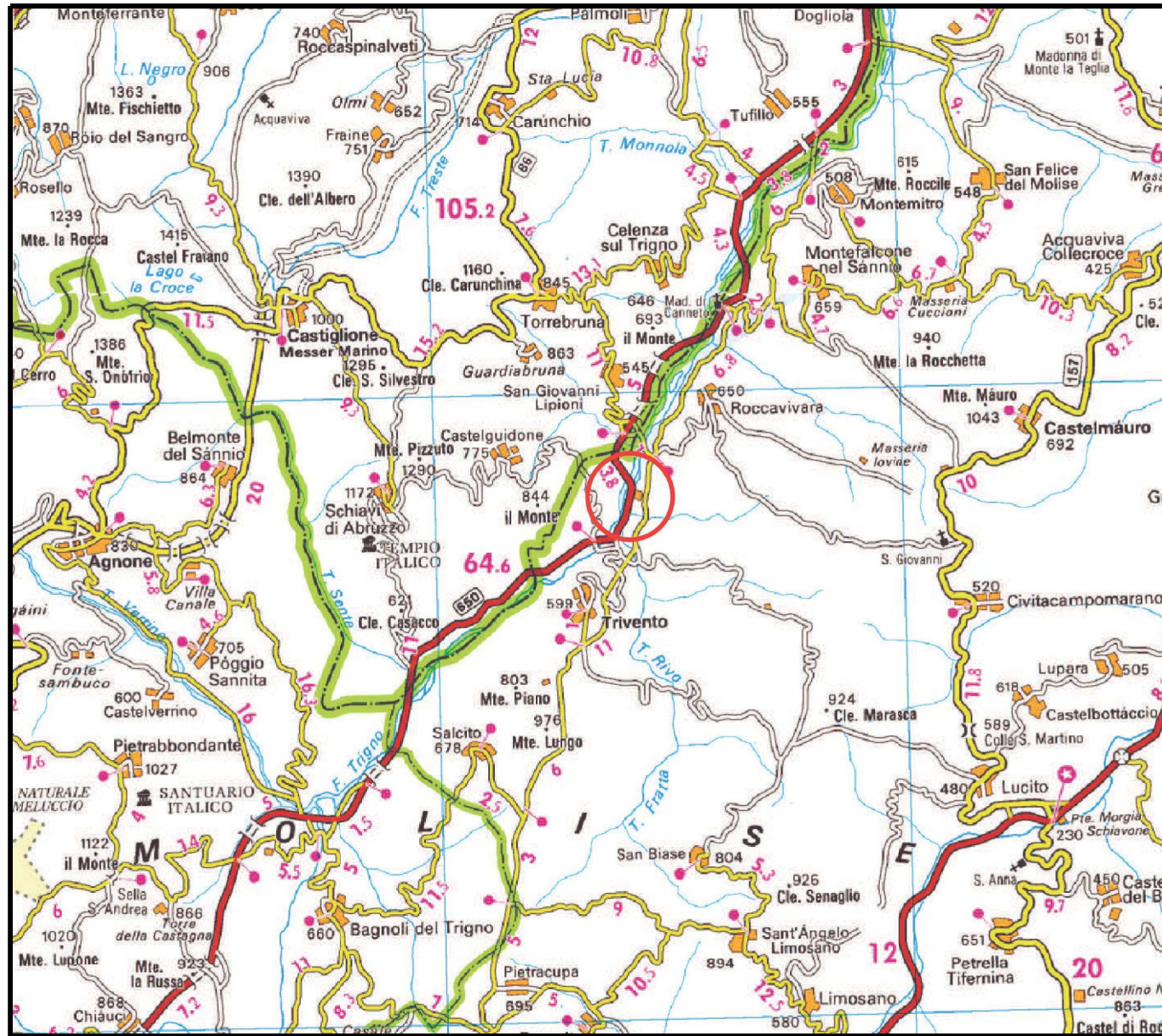




Il presente disegno e' di proprieta' aziendale - La Societa' tutelera' i propri diritti a termine di legge.



COROGRAFIA Scala 1:200.000



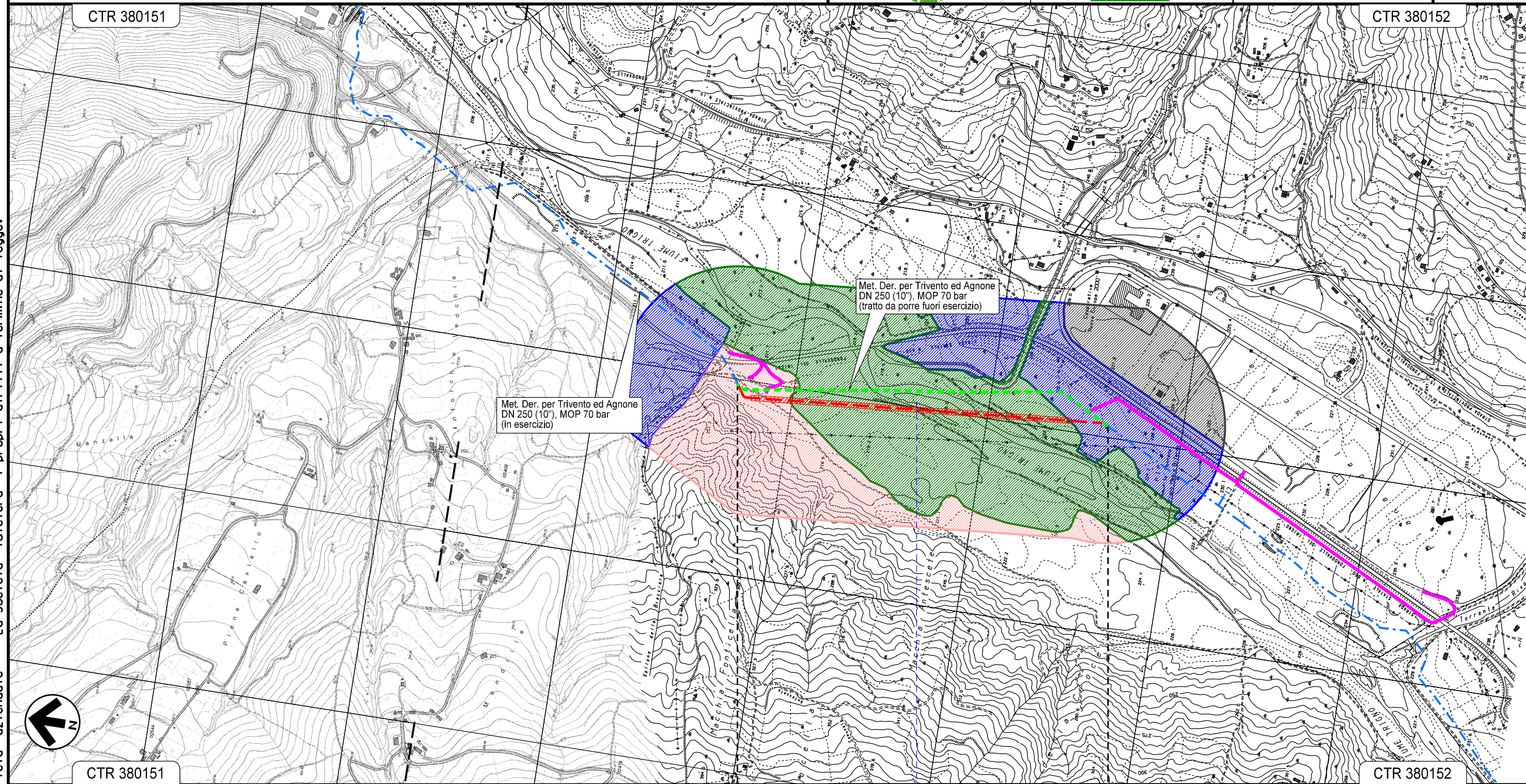
00	22-03-19	EMISSIONE	DEL VECCHIO	ANTOGNOLI	CAPRIOTTI		
INDICE	DATA	R E V I S I O N I			ELABORATO	VERIFICATO	APPROVATO
				Dis. PG-PA-200			
				Fg. 1 di 3			
				Comm. NR/18302			
				INDICE 00			
				Scala 1:10000			
				Sostituisce il			
				Sostituito dal			
				Rimozione Condotte Esistenti PAESAGGIO			

Variante Attraversamento Fiume Trigno Met. Der. per Trivento-Agnone
DN 250 (10"), MOP 70 bar (V36-V37)

Rimozione Condotte Esistenti
PAESAGGIO

00	22-03-19	EMISSIONE	DEL VECCHIO	ANTOGNOLI	CAPRIOTTI
INDICE	DATA	REVISIONI	ELABORATO	VERIFICATO	APPROVATO
 			Dis.	PG-PA-200	
			Comm.	NR/18302	

Foglio
2
di 3
Scala
1:10000



0+000

0+985

TRIVENTO
CAMPOBASSO

Fiume Trigno

Il presente disegno e' di proprieta' aziendale - La Societa' tutelera' i propri diritti a termine di legge.

0A	22-03-19	EMISSIONE	DEL VECCHIO	ANTOGNOLI	CAPRIOTTI
INDICE	DATA	R E V I S I O N I			ELABORATO
		Dis.		PG-PA-200	
		Comm.		NR/18302	



LEGENDA

SIMBOLOGIA CARTOGRAFICA

- | | | | |
|--|--|--|---|
| | Metanodotti da porre fuori esercizio e rimuovere | | Impianti di linea da porre fuori esercizio e rimuovere |
| | Metanodotti in progetto | | Impianti di linea in progetto |
| | Metanodotti in esercizio | | Impianti di linea su rete in esercizio |
| | Altre condotte di terzi | | Gallerie, Tunnel, Mini-Microtunnel, Raise Boring, T.O.C. e Direct Pipe. |
| | Aree impianti stacco-terminale in progetto | | Depositi temporanei |
| | Aree impianti stacco-terminale esistenti | | Strade di accesso provvisorio |
| | Limite sovrapposizione fogli | | Nuova viabilita' |
| | Adeguamento strade esistenti | | |

SIMBOLOGIA MECCANICA

- Punto di intercettazione di linea (P.I.L.)
- Punto di intercettazione di derivazione importante (P.I.D.I.)
- Punto di intercettazione di derivazione semplice con stacco da P.I.L. (P.I.D.S.)
- Punto di intercettazione e derivazione semplice con stacco da Linea (P.I.D.S.)
- Punto di intercettazione con discaggio di allacciamento (P.I.D.A.)
- Punto predisposto per il discaggio di allacciamento (P.P.D.A.)
- Punto di sezionamento elettrico terminale (P.S.E.T.)
- Stazione predisposta per lancio e ricevimento PIG
- Impianto di riduzione/regolazione della pressione

LEGENDA TEMATICA

- PAESAGGIO FLUVIALE CON ELEMENTI NATURALI
- PAESAGGIO AGRICOLO COMPLESSO
- PAESAGGIO INFRASTRUTTURALE ED INDUSTRIALE
- PAESAGGIO NATURALE DEI PENDII COLLINARI E MONTANI

Il presente disegno è di proprietà esclusiva della società di ingegneria La Società di Ingegneria e Progettazione s.p.a. e non può essere riprodotto o utilizzato in alcun modo senza permesso scritto dalla stessa società.

Progressiva chilometrica	N.		
Comuni			
Province			
Impianti	TIPO - N. - PROGR. km TIPO - N. - ESISTENTE		
Attraversamenti	TIPOLOGIA ATTRAVERSATA (SS n. **, corso d'acqua, ferrovia, ecc.)		
Strade - Piste - Piazzole tubazioni	ACCESSO IMPIANTI ALLARGATA	ADEGUAMENTI STRADE RIDOTTA	STRADE PROVVISORIE DEPOSITI TEMPORANEI
Area di passaggio	Dn N. PIAZ. Pn		
Scavabilita' terreni	SCIOLTI (T)	ROCCIA TENERA (RT)	ROCCIA DURA (RD)