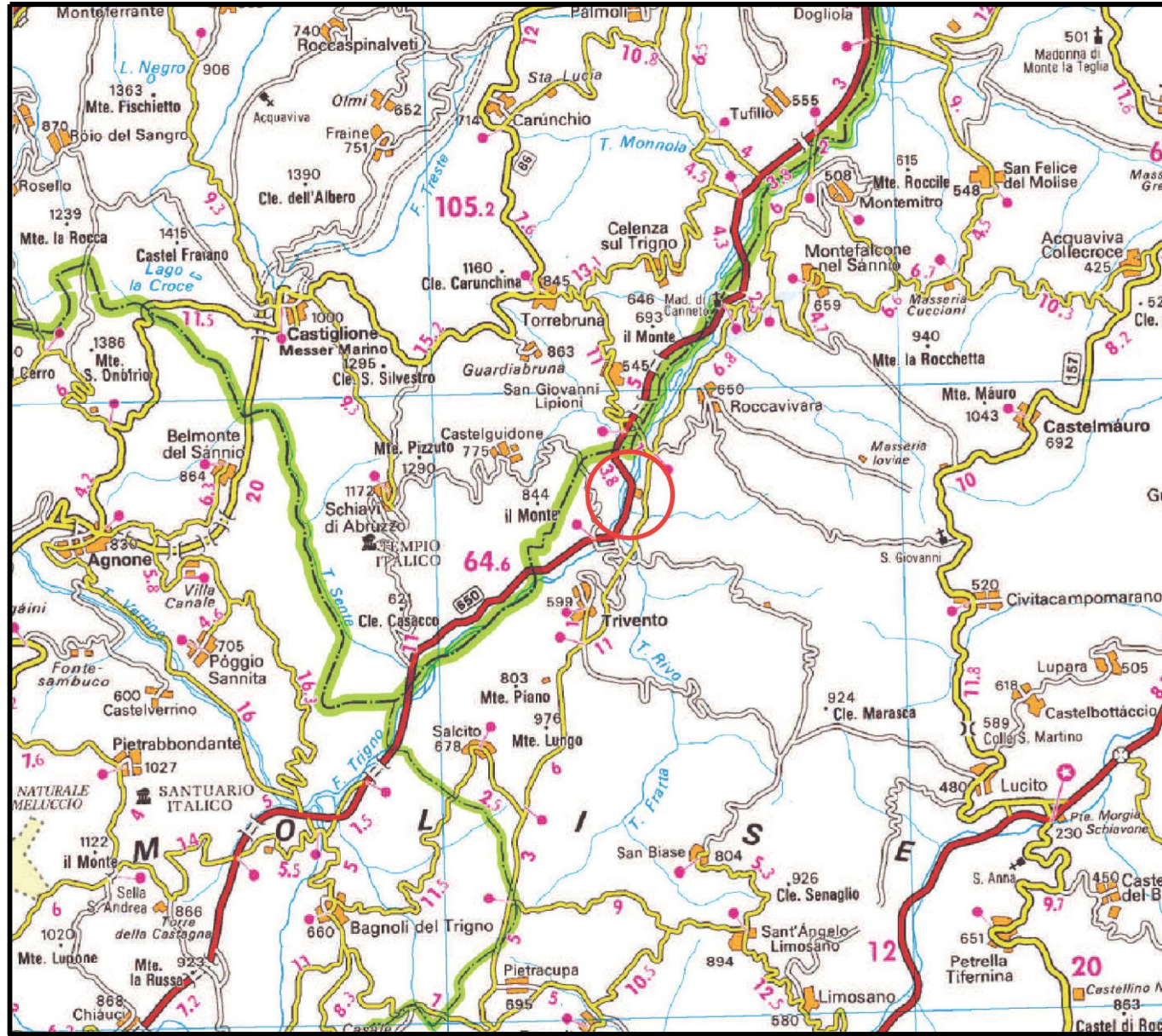




Il presente disegno e' di proprieta' aziendale - La Societa' tutelera' i propri diritti a termine di legge.



COROGRAFIA Scala 1:200.000



00	01-04-19	EMISSIONE	AGUZZI	ANTOGNOLI	CAPRIOTTI		
INDICE	DATA	R E V I S I O N I			ELABORATO	VERIFICATO	APPROVATO
 		Dis. PG-AF-200					
		Fg. 1 di 3					
Variante Attraversamento Fiume Trigno Met. Der. per Trivento-Agnone DN 250 (10"), MOP 70 bar (V36-V37)		Comm. NR/18302					
		INDICE	00				
		Scala 1:10000					
Rimozione Condotte Esistenti AEROFOTOGRAMMETRIA		Sostituisce il					
		Sostituito dal					

Variante Attraversamento Fiume Trigno Met. Der. per Trivento-Agnone
 DN 250 (10"), MOP 70 bar (V36-V37)

Rimozione Condotte Esistenti
 AEROFOTOGRAMMETRIA

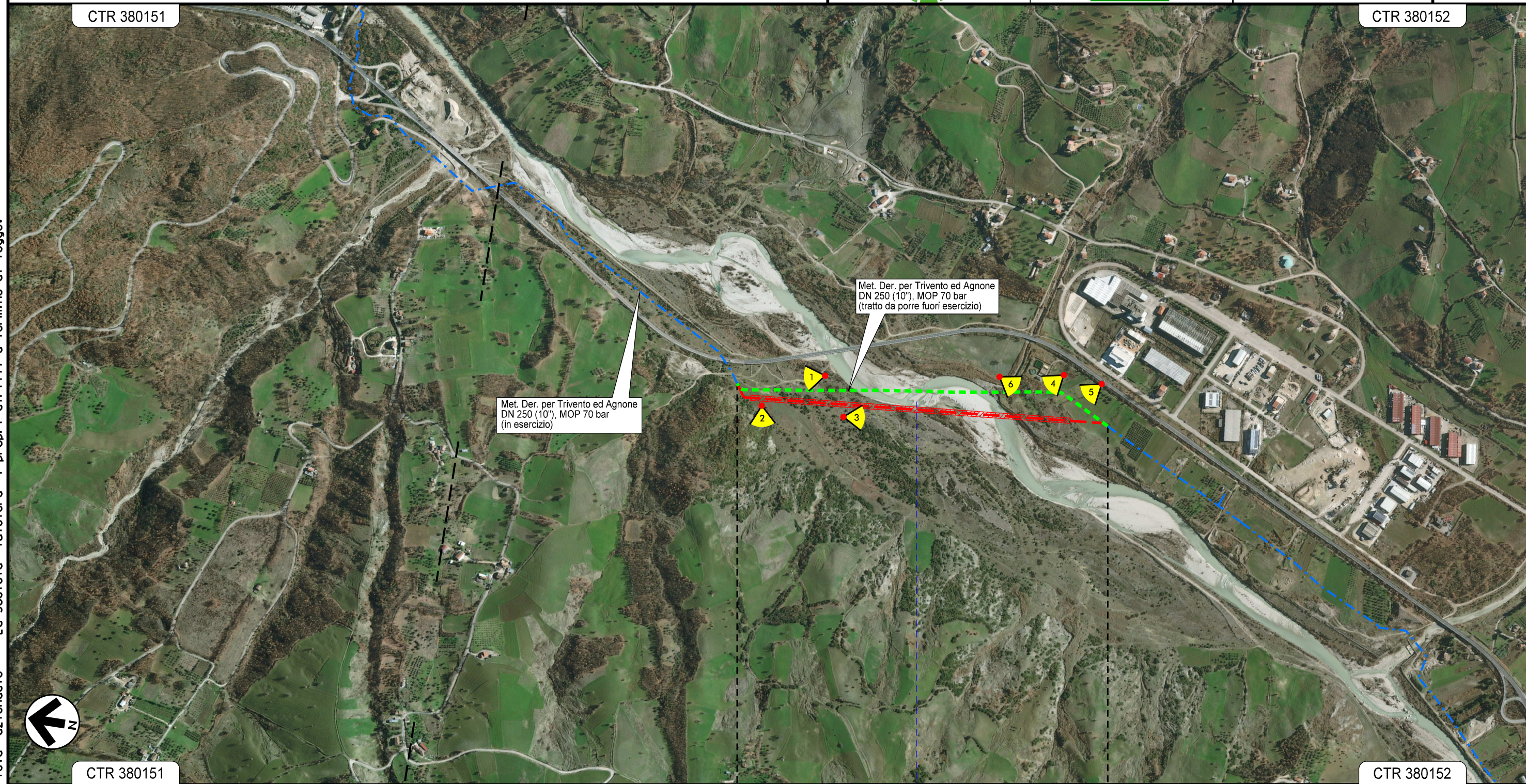
00	01-04-19	EMISSIONE	AGUZZI	ANTOGNOLI	CAPRIOTTI
INDICE	DATA	R E V I S I O N I			ELABORATO
		Dis.		PG-AF-200	
		Comm.		NR/18302	

Foglio
 2
 di 3
 Scala
 1:10000



CTR 380151

CTR 380152



0+000

0+985

TRIVENTO
 CAMPOBASSO

Fiume Trigno

Il presente disegno e' di proprieta' aziendale - La Societa' tutelera' i propri diritti a termine di legge.

00	01-04-19	EMISSIONE	AGUZZI	ANTOGLIOLI	CAPRIOTTI
INDICE	DATA	R E V I S I O N I	ELABORATO	VERIFICATO	APPROVATO
		Dis. PG-AF-200			
		Comm. NR/18302			



LEGENDA

SIMBOLOGIA CARTOGRAFICA

- Metanodotti da porre fuori esercizio e rimuovere
- Metanodotti in progetto
- Metanodotti in esercizio
- Altre condotte di terzi
- Aree impianti stacco-terminale in progetto
- Aree impianti stacco-terminale esistenti
- Limite sovrapposizione fogli
- Impianti di linea da porre fuori esercizio e rimuovere
- Impianti di linea in progetto
- Impianti di linea su rete in esercizio
- Gallerie, Tunnel, Mini-Microtunnel, Raise Boring, T.O.C. e Direct Pipe.
- Depositi temporanei
- Punto di ripresa fotografico e numerazione

SIMBOLOGIA MECCANICA

- Punto di intercettazione di linea (P.I.L.)
- Punto di intercettazione di derivazione importante (P.I.D.I.)
- Punto di intercettazione di derivazione semplice con stacco da P.I.L. (P.I.D.S.)
- Punto di intercettazione e derivazione semplice con stacco da Linea (P.I.D.S.)
- Punto di intercettazione con discaggio di allacciamento (P.I.D.A.)
- Punto predisposto per il discaggio di allacciamento (P.P.D.A.)
- Punto di sezionamento elettrico terminale (P.S.E.T.)
- Stazione predisposta per lancio e ricevimento PIG
- Impianto di riduzione/ regolazione della pressione

Il presente disegno è di proprietà aziendale - La Società tutela i propri diritti a termine di legge.

Progressiva chilometrica	
Comuni	
Province	
Impianti	
Attraversamenti	