

STABILIMENTO DI PEDRIGNANO - IMPIANTO DI TRIGENERAZIONE**Studio Preliminare Ambientale****Quadro Ambientale****Capitolo 8 – Rumore– Allegato: quaderno dei rilievi fonometrici****IMPIANTO DI TRIGENERAZIONE****STABILIMENTO DI PEDRIGNANO – VIA MANTOVA 166 – PARMA****STUDIO PRELIMINARE AMBIENTALE****Quadro Ambientale*****Capitolo 8 – Rumore******Allegato: Quaderno dei rilievi fonometrici***

01	20/05/2019	STUDIO PRELIMINARE AMBIENTALE			
Rev.	Date	Quadro Ambientale – Rumore (Allegato)			
Doc. N:					
PR	3GE	HSE	D	TR	008A_1

SOMMARIO

ALLEGATO: QUADERNO DEI RILIEVI FONOMETRICI	1
8.A. SCHEDE DI MISURA RELATIVE AI MONITORAGGI EFFETTUATI.....	3
8.A.1. MONITORAGGIO PRESSO LA CENTRALE DI TRASFORMAZIONE	3
8.A.2. MONITORAGGIO PRESSO L'AREA LOGISTICA.....	5
8.B. SCHEDE DI MISURA RELATIVE AI CAMPIONI FONOMETRICI SPOT	8
8.B.1. MISURE EFFETTUATE CON FENICE SPENTA	8
8.B.2. MISURE EFFETTUATE CON FENICE ATTIVA (PARZIALMENTE).....	24
8.C. CERTIFICATI DI TARATURA DELLA STRUMENTAZIONE UTILIZZATA	30

La presente sezione del SIA è stata redatta dall'**Ing. Conti Franca**, riconosciuta dalla Regione Emilia Romagna come Tecnico Competente per l'Acustica Ambientale (D.P.C.M. 31/3/98), ed iscritta all'elenco pubblicato mediante delibera di Giunta 589/98 (BUR n.148 del 2/12/98; "Determinazione del Direttore Generale Ambiente n.11394/98").

N° Iscrizione Elenco Nazionale **5238**

N° Iscrizione Elenco Regionale **RER/00192**



Franca Conti

STABILIMENTO DI PEDRIGNANO - IMPIANTO DI TRIGENERAZIONE



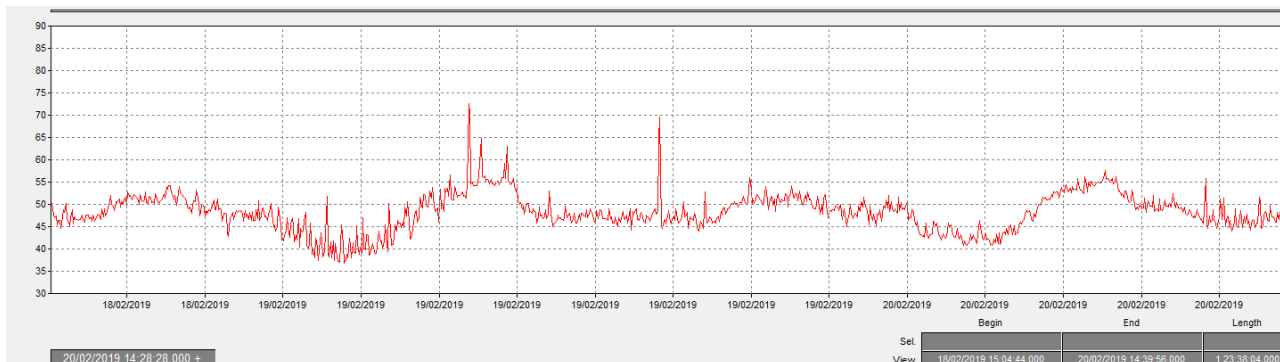
**Studio Preliminare Ambientale
Quadro Ambientale**



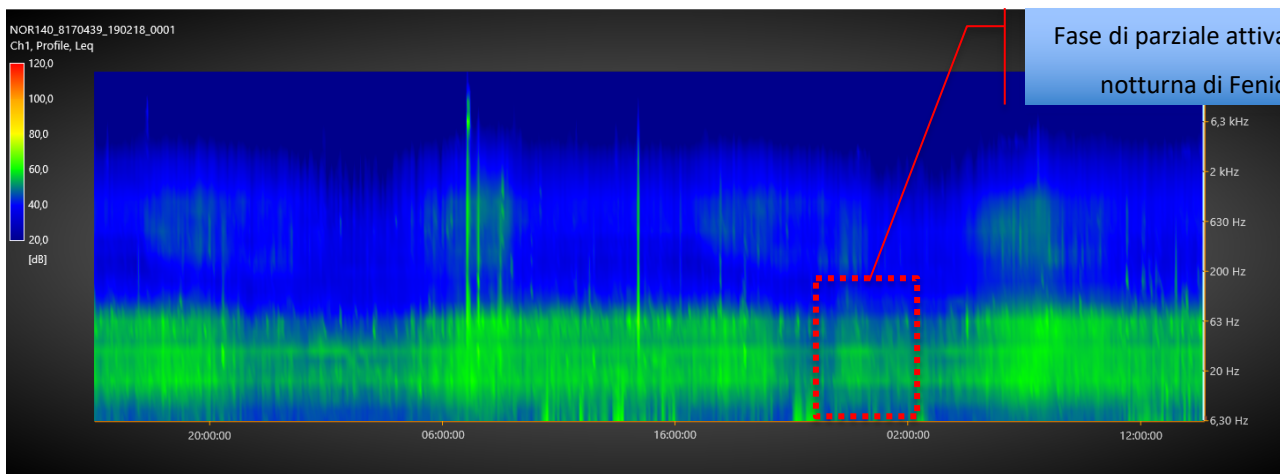
Capitolo 8 – Rumore– Allegato: quaderno dei rilievi fonometrici

8.a. Schede di misura relative ai monitoraggi effettuati

8.a.1. Monitoraggio presso la Centrale di Trasformazione



Time History globale di misura



Sonogramma globale di misura

Calculation interval (absolute time)	Effective duration (Profile)	Average: LAeq Profile, Ch1 [dB]	L 5,0%: LAeq Profile, Ch1 [dB]	L 10,0%: LAeq Profile, Ch1 [dB]	L 50,0%: LAeq Profile, Ch1 [dB]	L 90,0%: LAeq Profile, Ch1 [dB]	L 95,0%: LAeq Profile, Ch1 [dB]	Min: LAFmin Profile, Ch1 [dB]
18/02/2019 06:00:00,000 - 18/02/2019 21:59:59,999	0 06:55:16.000	50,0 dB	53,8 dB	52,6 dB	49,1 dB	44,5 dB	43,2 dB	37,3 dB
19/02/2019 06:00:00,000 - 19/02/2019 21:59:59,999	0 16:00:00.000	54,0 dB	55,7 dB	54,4 dB	48,6 dB	43,9 dB	43,0 dB	37,5 dB
20/02/2019 06:00:00,000 - 20/02/2019 21:59:59,999	0 08:41:42.000	51,1 dB	55,7 dB	54,9 dB	48,8 dB	43,7 dB	42,7 dB	37,8 dB
18/02/2019 22:00:00,000 - 19/02/2019 05:59:59,999	0 08:00:00.000	46,2 dB	51,3 dB	49,6 dB	43,1 dB	37,7 dB	37,0 dB	33,7 dB
19/02/2019 22:00:00,000 - 20/02/2019 05:59:59,999	0 08:00:00.000	47,5 dB	52,4 dB	51,2 dB	45,4 dB	41,3 dB	40,6 dB	37,3 dB

Livelli di misura riferiti a TR

STABILIMENTO DI PEDRIGNANO - IMPIANTO DI TRIGENERAZIONE



**Studio Preliminare Ambientale
Quadro Ambientale**



Capitolo 8 – Rumore– Allegato: quaderno dei rilievi fonometrici

Calculation interval (absolute time)	Effective duration (Profile)	Average: LAeq Profile, Ch1 [dB]	L 5,0%: LAeq Profile, Ch1 [dB]	L 10,0%: LAeq Profile, Ch1 [dB]	L 50,0%: LAeq Profile, Ch1 [dB]	L 90,0%: LAeq Profile, Ch1 [dB]	L 95,0%: LAeq Profile, Ch1 [dB]	Min: LAFmin Profile, Ch1 [dB]
18/02/2019 16:00:00,000 - 18/02/2019 16:59:59,999	0 01:00:00,000	47,0 dB	50,4 dB	49,4 dB	46,3 dB	43,5 dB	42,7 dB	38,0 dB
18/02/2019 17:00:00,000 - 18/02/2019 17:59:59,999	0 01:00:00,000	49,9 dB	52,8 dB	52,0 dB	49,5 dB	46,7 dB	45,9 dB	41,9 dB
18/02/2019 18:00:00,000 - 18/02/2019 18:59:59,999	0 01:00:00,000	51,4 dB	54,3 dB	53,2 dB	50,9 dB	48,8 dB	48,2 dB	45,9 dB
18/02/2019 19:00:00,000 - 18/02/2019 19:59:59,999	0 01:00:00,000	51,9 dB	55,3 dB	54,2 dB	51,1 dB	48,9 dB	48,3 dB	44,2 dB
18/02/2019 20:00:00,000 - 18/02/2019 20:59:59,999	0 01:00:00,000	50,9 dB	54,9 dB	53,6 dB	49,7 dB	46,5 dB	45,8 dB	43,2 dB
18/02/2019 21:00:00,000 - 18/02/2019 21:59:59,999	0 01:00:00,000	48,5 dB	52,9 dB	51,5 dB	47,0 dB	42,3 dB	41,1 dB	38,0 dB
18/02/2019 22:00:00,000 - 18/02/2019 22:59:59,999	0 01:00:00,000	47,7 dB	51,0 dB	50,2 dB	46,9 dB	44,0 dB	43,4 dB	40,4 dB
18/02/2019 23:00:00,000 - 18/02/2019 23:59:59,999	0 01:00:00,000	47,6 dB	51,9 dB	50,4 dB	46,3 dB	42,7 dB	42,0 dB	38,0 dB
19/02/2019 00:00:00,000 - 19/02/2019 00:59:59,999	0 01:00:00,000	44,6 dB	49,8 dB	48,1 dB	42,1 dB	39,1 dB	38,3 dB	34,9 dB
19/02/2019 01:00:00,000 - 19/02/2019 01:59:59,999	0 01:00:00,000	42,9 dB	46,6 dB	46,2 dB	38,5 dB	36,6 dB	36,3 dB	34,5 dB
19/02/2019 02:00:00,000 - 19/02/2019 02:59:59,999	0 01:00:00,000	40,7 dB	45,6 dB	42,6 dB	38,2 dB	36,4 dB	35,9 dB	33,7 dB
19/02/2019 03:00:00,000 - 19/02/2019 03:59:59,999	0 01:00:00,000	41,8 dB	46,1 dB	44,1 dB	39,7 dB	37,7 dB	37,1 dB	34,8 dB
19/02/2019 04:00:00,000 - 19/02/2019 04:59:59,999	0 01:00:00,000	45,9 dB	50,3 dB	48,4 dB	43,2 dB	39,3 dB	38,6 dB	36,2 dB
19/02/2019 05:00:00,000 - 19/02/2019 05:59:59,999	0 01:00:00,000	50,1 dB	54,7 dB	53,0 dB	48,5 dB	44,0 dB	42,9 dB	40,1 dB
19/02/2019 06:00:00,000 - 19/02/2019 06:59:59,999	0 01:00:00,000	52,4 dB	56,1 dB	54,7 dB	50,8 dB	47,2 dB	45,8 dB	42,6 dB
19/02/2019 07:00:00,000 - 19/02/2019 07:59:59,999	0 01:00:00,000	62,7 dB	61,3 dB	58,1 dB	54,9 dB	51,6 dB	50,8 dB	46,2 dB
19/02/2019 08:00:00,000 - 19/02/2019 08:59:59,999	0 01:00:00,000	56,2 dB	58,3 dB	56,9 dB	54,8 dB	52,7 dB	52,0 dB	47,5 dB
19/02/2019 09:00:00,000 - 19/02/2019 09:59:59,999	0 01:00:00,000	49,4 dB	53,1 dB	52,2 dB	48,2 dB	44,4 dB	43,6 dB	39,9 dB
19/02/2019 10:00:00,000 - 19/02/2019 10:59:59,999	0 01:00:00,000	47,7 dB	50,9 dB	49,8 dB	46,2 dB	43,2 dB	42,6 dB	40,1 dB
19/02/2019 11:00:00,000 - 19/02/2019 11:59:59,999	0 01:00:00,000	47,4 dB	51,2 dB	50,1 dB	46,1 dB	42,7 dB	41,8 dB	38,8 dB
19/02/2019 12:00:00,000 - 19/02/2019 12:59:59,999	0 01:00:00,000	47,1 dB	50,7 dB	49,6 dB	46,0 dB	43,0 dB	42,1 dB	38,7 dB
19/02/2019 13:00:00,000 - 19/02/2019 13:59:59,999	0 01:00:00,000	47,4 dB	51,2 dB	50,0 dB	45,9 dB	42,6 dB	41,8 dB	38,2 dB
19/02/2019 14:00:00,000 - 19/02/2019 14:59:59,999	0 01:00:00,000	57,9 dB	53,1 dB	50,7 dB	46,2 dB	42,7 dB	41,7 dB	37,5 dB
19/02/2019 15:00:00,000 - 19/02/2019 15:59:59,999	0 01:00:00,000	47,1 dB	50,8 dB	49,5 dB	46,0 dB	43,0 dB	42,4 dB	37,6 dB
19/02/2019 16:00:00,000 - 19/02/2019 16:59:59,999	0 01:00:00,000	47,3 dB	50,5 dB	49,3 dB	45,9 dB	43,1 dB	42,4 dB	39,1 dB
19/02/2019 17:00:00,000 - 19/02/2019 17:59:59,999	0 01:00:00,000	51,0 dB	53,3 dB	52,2 dB	49,8 dB	48,0 dB	47,2 dB	43,4 dB
19/02/2019 18:00:00,000 - 19/02/2019 18:59:59,999	0 01:00:00,000	51,1 dB	54,2 dB	53,2 dB	50,4 dB	47,7 dB	47,0 dB	44,6 dB
19/02/2019 19:00:00,000 - 19/02/2019 19:59:59,999	0 01:00:00,000	51,7 dB	55,0 dB	53,9 dB	50,9 dB	48,2 dB	47,6 dB	45,0 dB
19/02/2019 20:00:00,000 - 19/02/2019 20:59:59,999	0 01:00:00,000	50,4 dB	54,2 dB	53,0 dB	49,5 dB	46,2 dB	45,2 dB	42,0 dB
19/02/2019 21:00:00,000 - 19/02/2019 21:59:59,999	0 01:00:00,000	48,4 dB	52,3 dB	51,2 dB	47,4 dB	44,0 dB	43,3 dB	40,2 dB
19/02/2019 22:00:00,000 - 19/02/2019 22:59:59,999	0 01:00:00,000	48,5 dB	52,5 dB	51,5 dB	47,3 dB	43,6 dB	42,8 dB	40,1 dB
19/02/2019 23:00:00,000 - 19/02/2019 23:59:59,999	0 01:00:00,000	49,5 dB	52,7 dB	51,4 dB	48,7 dB	46,8 dB	46,6 dB	43,4 dB
20/02/2019 00:00:00,000 - 20/02/2019 00:59:59,999	0 01:00:00,000	45,6 dB	49,4 dB	48,1 dB	44,4 dB	41,9 dB	41,5 dB	38,6 dB
20/02/2019 01:00:00,000 - 20/02/2019 01:59:59,999	0 01:00:00,000	44,1 dB	47,2 dB	46,3 dB	43,2 dB	41,5 dB	41,0 dB	38,9 dB
20/02/2019 02:00:00,000 - 20/02/2019 02:59:59,999	0 01:00:00,000	42,6 dB	45,6 dB	44,4 dB	41,7 dB	40,1 dB	39,7 dB	37,3 dB
20/02/2019 03:00:00,000 - 20/02/2019 03:59:59,999	0 01:00:00,000	42,9 dB	45,6 dB	44,7 dB	42,1 dB	40,3 dB	39,9 dB	37,7 dB
20/02/2019 04:00:00,000 - 20/02/2019 04:59:59,999	0 01:00:00,000	46,5 dB	49,4 dB	48,5 dB	46,1 dB	42,8 dB	42,2 dB	39,9 dB
20/02/2019 05:00:00,000 - 20/02/2019 05:59:59,999	0 01:00:00,000	51,7 dB	54,1 dB	53,3 dB	51,3 dB	49,3 dB	48,7 dB	44,7 dB
20/02/2019 06:00:00,000 - 20/02/2019 06:59:59,999	0 01:00:00,000	53,8 dB	56,9 dB	55,7 dB	53,1 dB	51,7 dB	51,4 dB	49,7 dB
20/02/2019 07:00:00,000 - 20/02/2019 07:59:59,999	0 01:00:00,000	55,2 dB	56,6 dB	56,2 dB	55,0 dB	53,8 dB	53,5 dB	51,7 dB
20/02/2019 08:00:00,000 - 20/02/2019 08:59:59,999	0 01:00:00,000	52,1 dB	55,3 dB	54,2 dB	51,4 dB	48,7 dB	48,1 dB	45,6 dB
20/02/2019 09:00:00,000 - 20/02/2019 09:59:59,999	0 01:00:00,000	49,7 dB	53,3 dB	51,9 dB	48,6 dB	46,6 dB	46,1 dB	42,6 dB
20/02/2019 10:00:00,000 - 20/02/2019 10:59:59,999	0 01:00:00,000	49,4 dB	52,6 dB	51,6 dB	48,5 dB	45,7 dB	44,7 dB	41,4 dB
20/02/2019 11:00:00,000 - 20/02/2019 11:59:59,999	0 01:00:00,000	48,1 dB	51,1 dB	49,8 dB	45,8 dB	42,8 dB	42,2 dB	39,7 dB
20/02/2019 12:00:00,000 - 20/02/2019 12:59:59,999	0 01:00:00,000	47,3 dB	51,7 dB	49,6 dB	45,3 dB	42,2 dB	41,3 dB	37,8 dB
20/02/2019 13:00:00,000 - 20/02/2019 13:59:59,999	0 01:00:00,000	47,3 dB	51,5 dB	49,6 dB	45,6 dB	42,3 dB	41,5 dB	38,6 dB
20/02/2019 14:00:00,000 - 20/02/2019 14:41:41,000	0 00:41:42,000	47,6 dB	51,8 dB	50,1 dB	46,0 dB	42,9 dB	42,1 dB	39,4 dB

Livelli di misura ricalcolati su base oraria



Foto della postazione di rilievo

STABILIMENTO DI PEDRIGNANO - IMPIANTO DI TRIGENERAZIONE

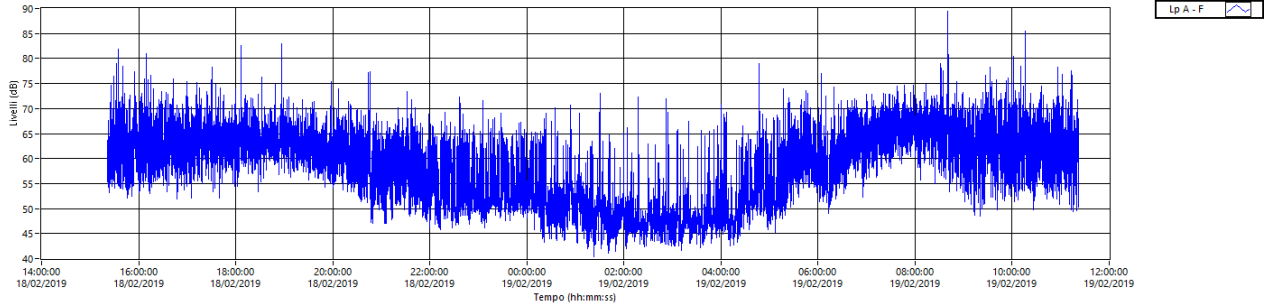
Barilla
The Italian Food Company. Since 1877.
BARILLA G & R Fratelli Spa
Via Mantova, 166
43122 PARMA (PR)

Studio Preliminare Ambientale Quadro Ambientale

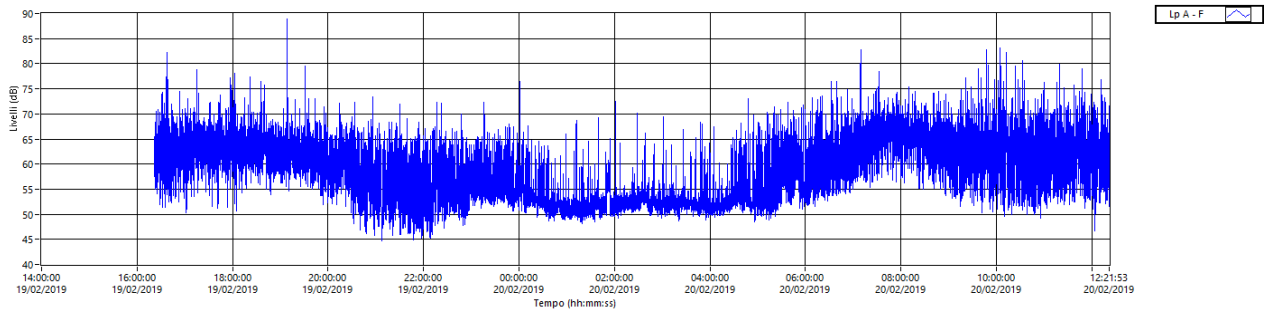
Capitolo 8 – Rumore– Allegato: quaderno dei rilievi fonometrici

ARIA
Analisi di Rumore & Impatto Ambientale
D.N.I.
Via Vitruvio, 8 – 43123 Parma

8.a.2. Monitoraggio presso l'area Logistica



Time History del 1[^] giorno (Fenice Spenta)



Time History del 2[^] giorno (Fenice parzialmente attiva in notturno)



Foto della postazione di rilievo

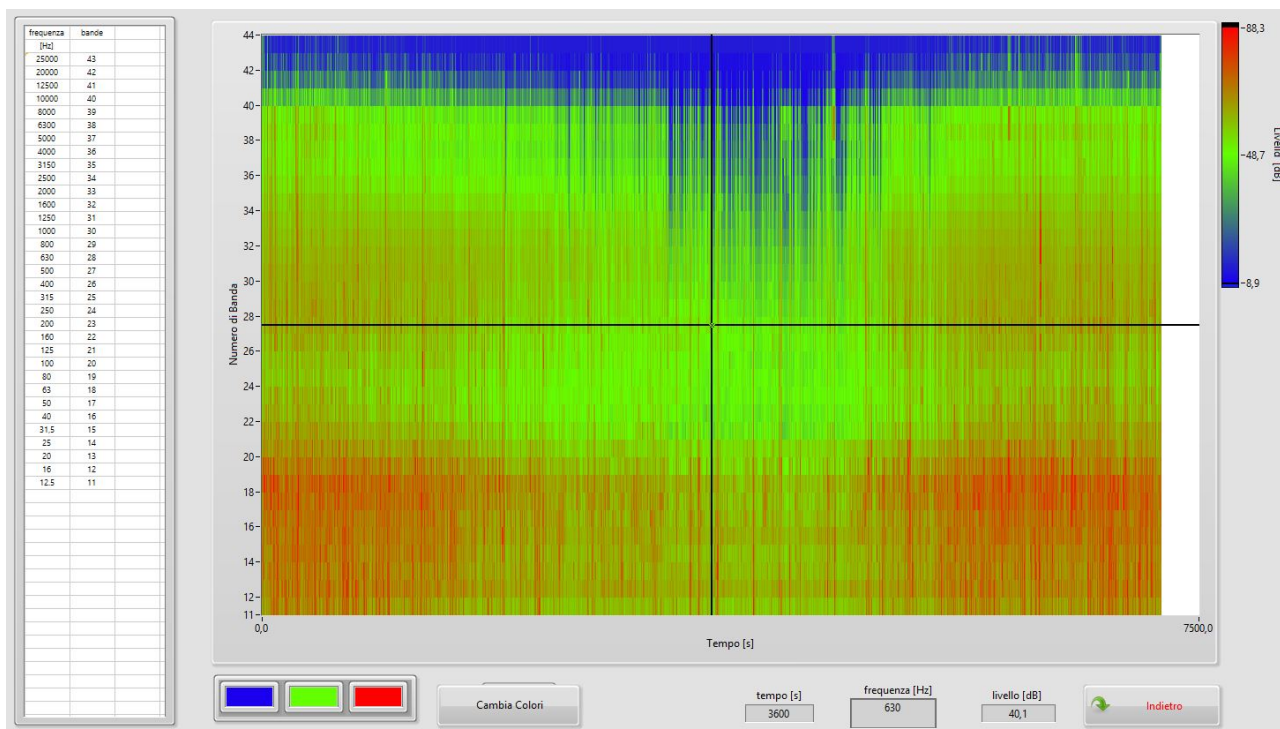
STABILIMENTO DI PEDRIGNANO - IMPIANTO DI TRIGENERAZIONE

Barilla
The Italian Food Company. Since 1877.
BARILLA G & R Fratelli Spa
Via Mantova, 166
43122 PARMA (PR)

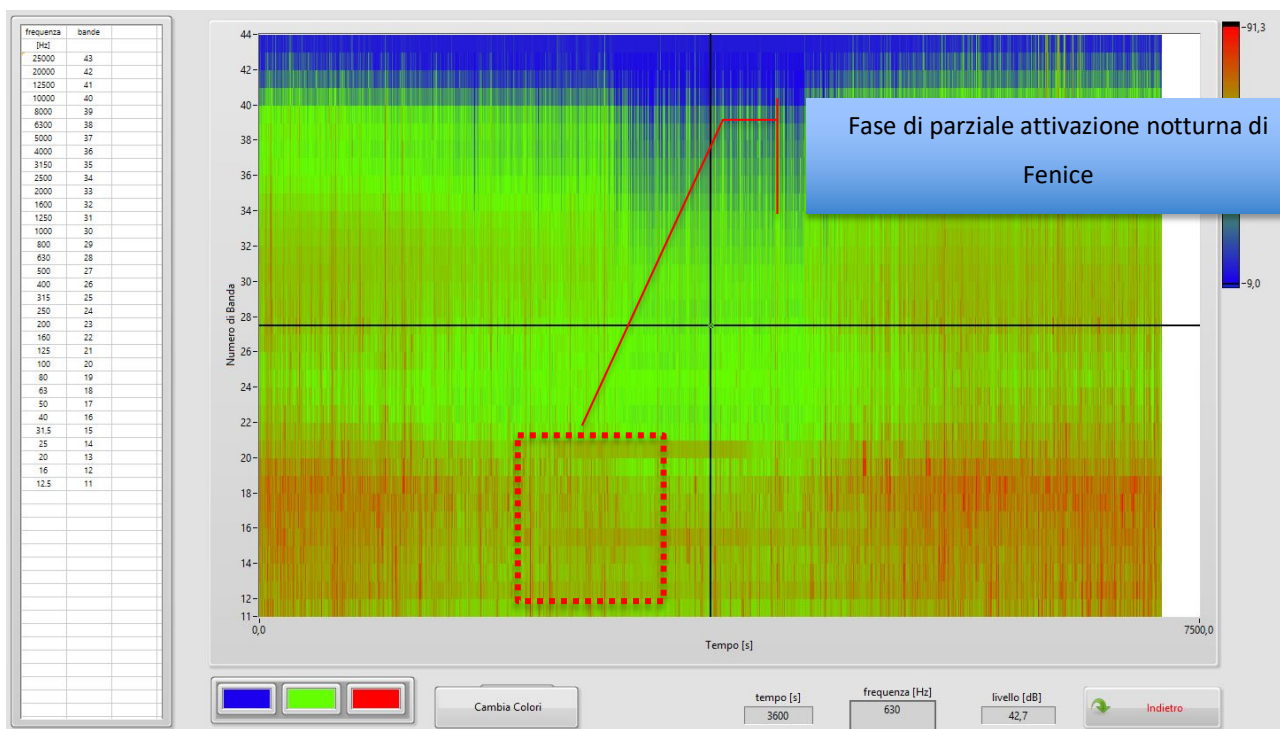
Studio Preliminare Ambientale Quadro Ambientale

ARIA
Analisi di Rischio & Impatto Ambientale
DPA
Via Vitruvio, 8 - 43123 Parma

Capitolo 8 – Rumore– Allegato: quaderno dei rilievi fonometrici



Sonogramma del 1^a giorno (Fenice Spenta)



Sonogramma del 2^a giorno (Fenice parzialmente attiva in notturno)

STABILIMENTO DI PEDRIGNANO - IMPIANTO DI TRIGENERAZIONE



**Studio Preliminare Ambientale
Quadro Ambientale**



Capitolo 8 – Rumore– Allegato: quaderno dei rilievi fonometrici

	Leq	LE	Lmax	Lmin	LN5%	LN10%	LN50%	LN90%	LN95%
18/02/2019 15:00	64,2	99,8	82,2	51,7	68,4	67,1	62,5	56,6	55,4
18/02/2019 16:00	64,5	100,1	81,9	51,5	68,6	67,3	63,4	58,4	57,1
18/02/2019 17:00	64,7	100,3	82,7	51,9	68,4	67,2	63,6	59,4	58,1
18/02/2019 18:00	64,4	100	84,7	52,9	67,6	66,6	63,5	60	59
18/02/2019 19:00	62,8	98,4	76,5	52,5	66,7	65,4	61,7	57,7	56,6
18/02/2019 20:00	60,5	96,1	78,6	46,7	65,4	64,1	57,6	51,8	50,3
18/02/2019 21:00	58,7	94,3	74,6	45,5	64,4	62,8	55,1	49,2	48,1
18/02/2019 22:00	57	92,6	73,4	45,6	63,1	61,2	52,7	49	48,1
18/02/2019 23:00	55,8	91,4	70,2	42,8	62,2	60	52,5	49,5	48,5
19/02/2019 00:00	54	89,6	74,2	41,3	59,3	55,7	50,4	46,6	45,5
19/02/2019 01:00	51	86,6	74,4	39,8	54,5	52	47,9	44,8	43,8
19/02/2019 02:00	51,6	87,2	73,3	41,3	54,8	51,6	47	44,1	43,5
19/02/2019 03:00	52,9	88,5	72	41,7	58,7	53,6	47,5	44,9	44,3
19/02/2019 04:00	56,8	92,4	79	43,6	63	60,5	51,9	48,5	47,5
19/02/2019 05:00	61,6	97,2	80,9	48,4	66,8	65,2	58,8	53,7	52,6
19/02/2019 06:00	64,4	100	78,2	51,7	68,8	67,6	63,1	57,7	56,3
19/02/2019 07:00	66,8	102,4	81,5	55,4	70,1	69,2	66,4	62,2	60,9
19/02/2019 08:00	67,4	103	90,6	48,1	69,9	68,6	64,4	56,8	54,4
19/02/2019 09:00	65,6	101,2	87,3	49,3	70,1	68,5	62,8	55,6	53,8
19/02/2019 10:00	63,7	99,3	84,6	49	68,3	66,9	61,8	55,4	53,9
19/02/2019 11:00	64,2	99,8	86,2	49,1	68,9	67,5	62,1	55,8	54,4
19/02/2019 12:00	63	98,6	75,5	47,3	67,6	66,3	61,5	55,8	53,6
19/02/2019 13:00	64	99,6	79,8	47,7	68,6	67,2	62,3	55,6	53,6
19/02/2019 14:00	64,6	100,2	81,7	49,1	69,3	67,6	62,5	56,3	54,3
19/02/2019 15:00	64,1	99,7	83,3	48,7	68,6	66,9	62,1	56,1	54,5
19/02/2019 16:00	64,1	99,7	82,4	50	67,8	66,8	62,8	57,1	55,2
19/02/2019 17:00	64,4	100	80,9	50,1	67,9	66,8	63,2	59	57,5
19/02/2019 18:00	64,4	100	89,7	53,4	67,2	66,2	63,1	59,2	58,1
19/02/2019 19:00	62,3	97,9	81,3	51,3	66,3	65,1	61,1	56,3	55,1
19/02/2019 20:00	59,2	94,8	77	44,4	64,6	63,1	56,2	49,7	48
19/02/2019 21:00	58,1	93,7	73,8	44,6	63,8	62,4	53,6	48	47,1
19/02/2019 22:00	57,6	93,2	72,8	46,4	63	61,4	54,5	50,9	50,2
19/02/2019 23:00	56,9	92,5	78,9	50,1	62,5	60,5	54	52,2	51,8
20/02/2019 00:00	53,1	88,7	69,2	47,6	56,6	54,1	51,4	50	49,6
20/02/2019 01:00	53,6	89,2	73,3	48,1	56,4	55,2	51,8	50,4	50
20/02/2019 02:00	53,5	89,1	75,2	48,6	55,2	54,3	52,3	50,8	50,5
20/02/2019 03:00	53,6	89,2	68,9	48,5	56,9	54	51,9	50,6	50,3
20/02/2019 04:00	57,2	92,8	75,3	48,2	63,4	61	52,8	50,9	50,5
20/02/2019 05:00	61,1	96,7	77	48,9	66,9	64,9	57,3	52,8	52,2
20/02/2019 06:00	64	99,6	83,4	52,1	68,4	67,1	61,7	55,3	54,5
20/02/2019 07:00	66,6	102,2	81,8	55,8	70	69	66	61,5	59,8
20/02/2019 08:00	65	100,6	76,9	51,3	69	68	64,1	57,4	55,9
20/02/2019 09:00	66	101,6	83,2	49,4	70,7	68,7	62,7	55	53,2
20/02/2019 10:00	64,5	100,1	84	49	69,2	67,6	62,1	54,6	53,1
20/02/2019 11:00	63,9	99,5	79,4	46,1	69	67,4	61,9	55,1	53,7
20/02/2019 12:00	63,8	99,4	79,1	48,6	68,3	67	62,1	54,9	53,1
20/02/2019 13:00	64,3	99,9	84,1	50,6	68,9	67,4	62,7	55,9	54,3
20/02/2019 14:00	64,9	98,1	84,1	48,3	69,7	68,3	62,8	56,1	54,3
OMD 1	63,3			45,5	67,3	66,1	61,9	57,4	56,2
OMN 1	56,4			39,8	62,0	59,8	52,9	48,8	47,8
OMD 2	64,3			44,4	68,3	67,0	62,5	57,1	55,5
OMN 2	56,7			46,4	62,0	60,0	53,7	51,2	50,7
OMD 3	64,9			46,1	69,3	67,9	63,1	56,8	55,3

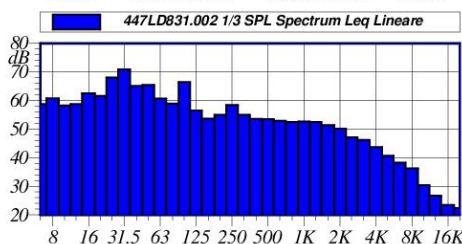
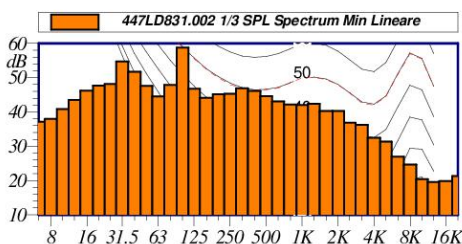
Livelli globali orari e di periodo

8.b. Schede di misura relative ai campioni fonometrici spot

8.b.1. Misure effettuate con Fenice Spenta

Nome misura: **447LD831.002**
Località:
Strumentazione: **831 0001190**
Durata: **361 (secondi)**
Nome operatore:
Data, ora misura: **18/02/2019 15:32:42**
Over SLM: **0**
Over OBA: **0**

447LD831.002 1/3 SPL Spectrum Leq Lineare							
12.5 Hz	58.7 dB	160 Hz	53.7 dB	2000 Hz	50.1 dB	16 Hz	62.5 dB
20 Hz	61.6 dB	250 Hz	58.4 dB	3150 Hz	46.2 dB	25 Hz	68.0 dB
31.5 Hz	70.9 dB	400 Hz	53.5 dB	5000 Hz	40.7 dB	40 Hz	65.1 dB
50 Hz	65.4 dB	630 Hz	52.9 dB	8000 Hz	36.2 dB	63 Hz	60.7 dB
80 Hz	58.9 dB	1000 Hz	52.6 dB	12500 Hz	26.7 dB	100 Hz	66.5 dB
125 Hz	56.5 dB	1600 Hz	51.3 dB	20000 Hz	22.4 dB		



L1: 0.0 dBA L5: 0.0 dBA
L10: 0.0 dBA L50: 0.0 dBA
L90: 0.0 dBA L95: 0.0 dBA

L_{Aeq} = 62.0 dB

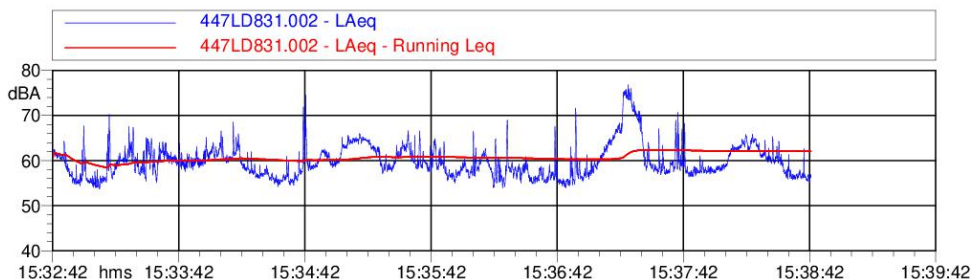
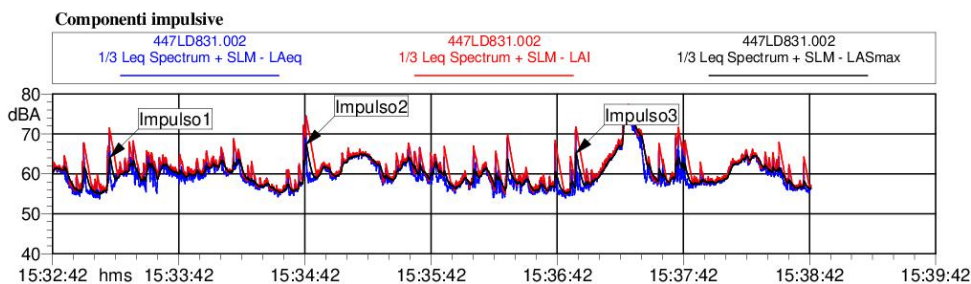


Tabella Automatica delle Maschere			
Nome	Inizio	Durata	Leq
Totale	15:32:42	00:06:00.700	62.0 dBA
Non Mascherato	15:32:42	00:06:00.700	62.0 dBA
Mascherato		00:00:00	0.0 dBA



STABILIMENTO DI PEDRIGNANO - IMPIANTO DI TRIGENERAZIONE



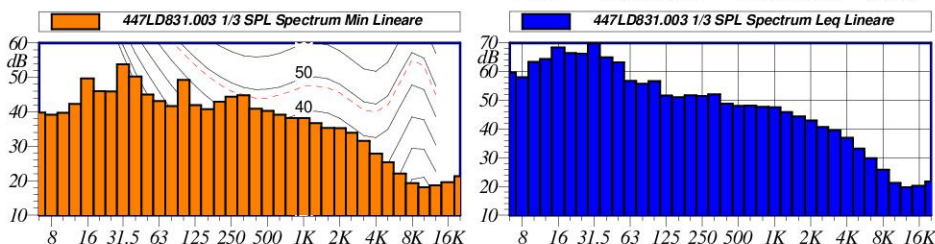
Studio Preliminare Ambientale Quadro Ambientale



Capitolo 8 – Rumore– Allegato: quaderno dei rilievi fonometrici

Nome misura: 447LD831.003
Località:
Strumentazione: 831 0001190
Durata: 411 (secondi)
Nome operatore:
Data, ora misura: 18/02/2019 15:43:11
Over SLM: 0
Over OBA: 0

447LD831.003 1/3 SPL Spectrum Leq Lineare					
12.5 Hz	64.4 dB	160 Hz	51.1 dB	2000 Hz	43.0 dB
16 Hz	68.5 dB	200 Hz	51.7 dB	2500 Hz	40.7 dB
20 Hz	66.5 dB	250 Hz	51.5 dB	3150 Hz	39.6 dB
25 Hz	66.3 dB	315 Hz	52.1 dB	4000 Hz	37.0 dB
31.5 Hz	69.8 dB	400 Hz	48.8 dB	5000 Hz	33.2 dB
40 Hz	65.0 dB	500 Hz	48.1 dB	6300 Hz	29.8 dB
50 Hz	63.2 dB	630 Hz	48.2 dB	8000 Hz	25.8 dB
63 Hz	56.8 dB	800 Hz	47.8 dB	10000 Hz	21.2 dB
80 Hz	55.8 dB	1000 Hz	47.6 dB	12500 Hz	19.7 dB
100 Hz	56.7 dB	1250 Hz	45.9 dB	16000 Hz	20.2 dB
125 Hz	51.7 dB	1600 Hz	44.4 dB	20000 Hz	21.7 dB



L1: 0.0 dBA **L5:** 0.0 dBA
L10: 0.0 dBA **L50:** 0.0 dBA
L90: 0.0 dBA **L95:** 0.0 dBA

$L_{Aeq} = 56.4$ dB

Annotazioni:

— 447LD831.003 - LAeq
— 447LD831.003 - LAeq - Running Leq

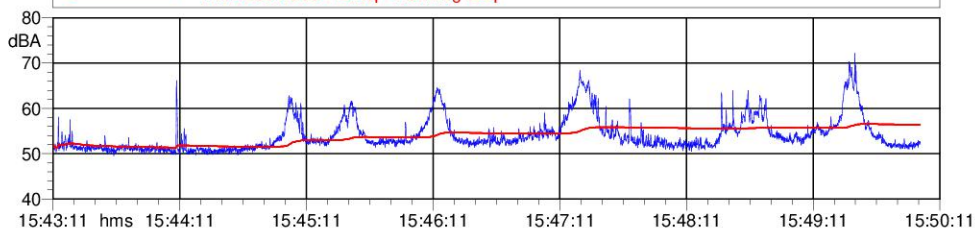
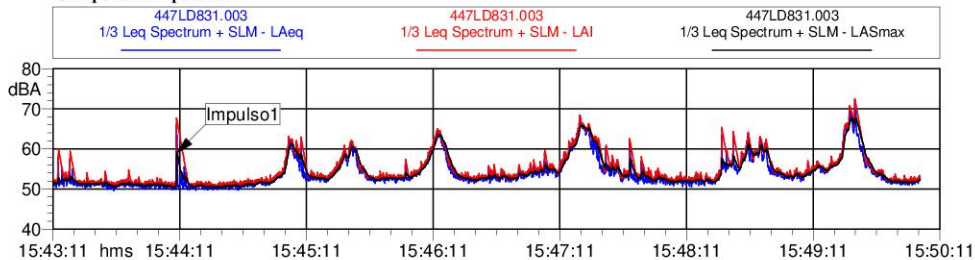


Tabella Automatica delle Maschereature			
Nome	Inizio	Durata	Leq
Totale	15:43:11	00:06:50.600	56.4 dBA
Non Mascherato	15:43:11	00:06:50.600	56.4 dBA
Mascherato		00:00:00	0.0 dBA

Componenti impulsive



Postazione spot P2

STABILIMENTO DI PEDRIGNANO - IMPIANTO DI TRIGENERAZIONE



Studio Preliminare Ambientale

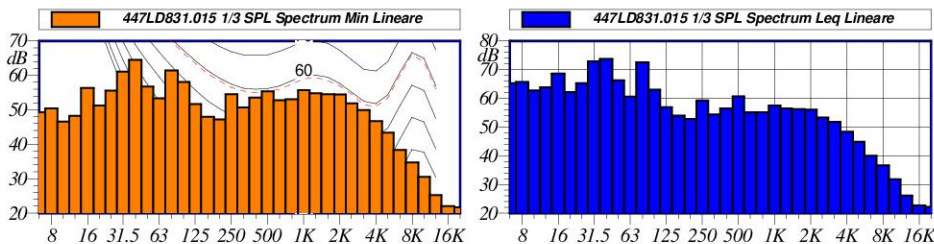
Quadro Ambientale



Capitolo 8 – Rumore– Allegato: quaderno dei rilievi fonometrici

Nome misura: 447LD831.015
Località:
Strumentazione: 831 0001190
Durata: 152 (secondi)
Nome operatore:
Data, ora misura: 18/02/2019 17:06:04
Over SLM: 0
Over OBA: 0

447LD831.015 1/3 SPL Spectrum Leq Lineare					
12.5 Hz	63.9 dB	160 Hz	54.0 dB	2000 Hz	56.1 dB
16 Hz	68.6 dB	200 Hz	52.8 dB	2500 Hz	53.3 dB
20 Hz	62.2 dB	250 Hz	59.2 dB	3150 Hz	51.8 dB
25 Hz	65.3 dB	315 Hz	54.4 dB	4000 Hz	48.3 dB
31.5 Hz	72.9 dB	400 Hz	56.5 dB	5000 Hz	44.8 dB
40 Hz	73.7 dB	500 Hz	60.7 dB	6300 Hz	40.0 dB
50 Hz	66.3 dB	630 Hz	55.2 dB	8000 Hz	36.6 dB
63 Hz	60.6 dB	800 Hz	55.2 dB	10000 Hz	31.8 dB
80 Hz	72.6 dB	1000 Hz	57.5 dB	12500 Hz	26.1 dB
100 Hz	63.1 dB	1250 Hz	56.5 dB	16000 Hz	22.7 dB
125 Hz	56.9 dB	1600 Hz	56.2 dB	20000 Hz	22.2 dB



L1: 0.0 dBA	L5: 0.0 dBA
L10: 0.0 dBA	L50: 0.0 dBA
L90: 0.0 dBA	L95: 0.0 dBA

$L_{Aeq} = 66.3 \text{ dB}$

Annotazioni:

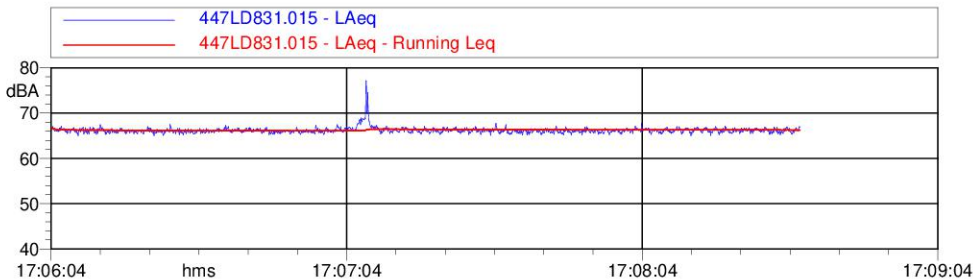
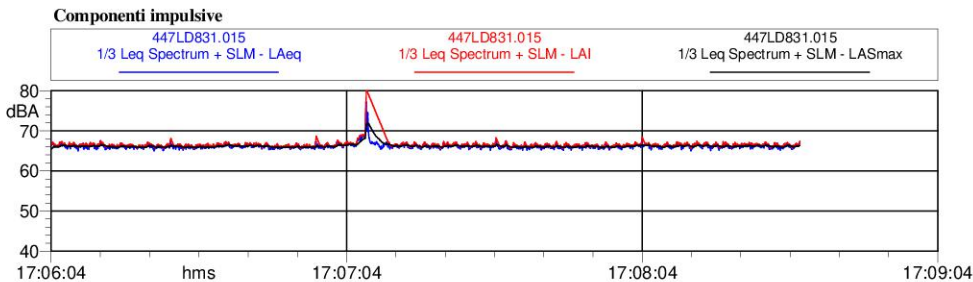


Tabella Automatica delle Maschereature				
Nome	Inizio	Durata	Leq	
Totale	17:06:04	00:02:32	66.3 dBA	
Non Mascherato	17:06:04	00:02:32	66.3 dBA	
Mascherato	00:00:00	00:00:00	0.0 dBA	



Postazione spot P3

STABILIMENTO DI PEDRIGNANO - IMPIANTO DI TRIGENERAZIONE



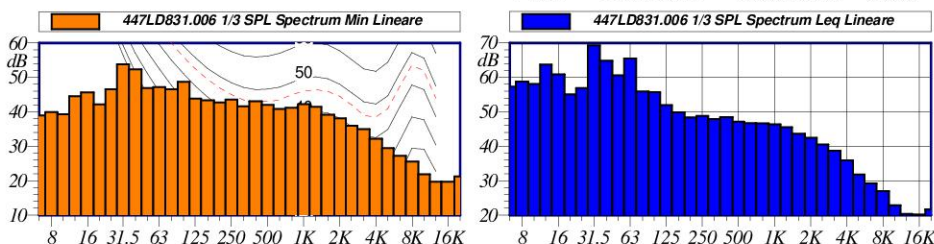
**Studio Preliminare Ambientale
Quadro Ambientale**



Capitolo 8 – Rumore– Allegato: quaderno dei rilievi fonometrici

Nome misura: **447LD831.006**
 Località:
 Strumentazione: **831 0001190**
 Durata: **332 (secondi)**
 Nome operatore:
 Data, ora misura: **18/02/2019 16:06:58**
 Over SLM: **0**
 Over OBA: **0**

447LD831.006 1/3 SPL Spectrum Leq Lineare					
12.5 Hz	63.7 dB	160 Hz	49.8 dB	2000 Hz	42.5 dB
16 Hz	60.9 dB	200 Hz	48.4 dB	2500 Hz	40.5 dB
20 Hz	55.1 dB	250 Hz	48.8 dB	3150 Hz	38.7 dB
25 Hz	56.9 dB	315 Hz	47.9 dB	4000 Hz	35.9 dB
31.5 Hz	69.3 dB	400 Hz	48.4 dB	5000 Hz	31.8 dB
40 Hz	64.9 dB	500 Hz	47.2 dB	6300 Hz	29.2 dB
50 Hz	60.6 dB	630 Hz	46.7 dB	8000 Hz	27.0 dB
63 Hz	65.5 dB	800 Hz	46.6 dB	10000 Hz	22.9 dB
80 Hz	55.9 dB	1000 Hz	46.4 dB	12500 Hz	20.4 dB
100 Hz	55.8 dB	1250 Hz	45.5 dB	16000 Hz	20.2 dB
125 Hz	51.9 dB	1600 Hz	43.6 dB	20000 Hz	21.7 dB

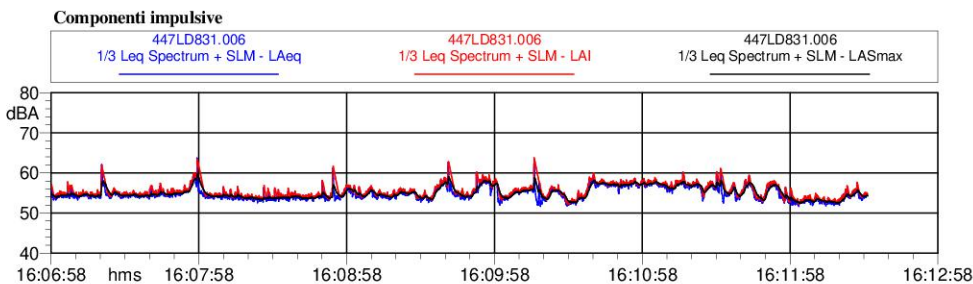


L1: 0.0 dBA	L5: 0.0 dBA	L_{Aeq} = 55.3 dB
L10: 0.0 dBA	L50: 0.0 dBA	
L90: 0.0 dBA	L95: 0.0 dBA	

Annotazioni:



Tabella Automatica delle Maschereature				
Nome	Inizio	Durata	Leq	
Totale	16:06:58	00:05:31.500		55.3 dBA
Non Mascherato	16:06:58	00:05:31.500		55.3 dBA
Mascherato		00:00:00		0.0 dBA



Postazione spot P4

STABILIMENTO DI PEDRIGNANO - IMPIANTO DI TRIGENERAZIONE



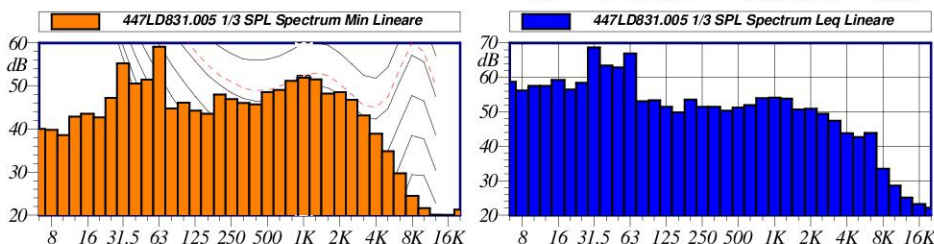
**Studio Preliminare Ambientale
Quadro Ambientale**



Capitolo 8 – Rumore– Allegato: quaderno dei rilievi fonometrici

Nome misura: **447LD831.005**
 Località:
 Strumentazione: **831 0001190**
 Durata: **278 (secondi)**
 Nome operatore:
 Data, ora misura: **18/02/2019 16:00:39**
 Over SLM: **0**
 Over OBA: **0**

447LD831.005 1/3 SPL Spectrum Leq Lineare					
12.5 Hz	57.5 dB	160 Hz	49.9 dB	2000 Hz	50.9 dB
16 Hz	59.3 dB	200 Hz	53.5 dB	2500 Hz	49.4 dB
20 Hz	56.5 dB	250 Hz	51.4 dB	3150 Hz	47.4 dB
25 Hz	58.4 dB	315 Hz	51.4 dB	4000 Hz	43.7 dB
31.5 Hz	68.6 dB	400 Hz	50.4 dB	5000 Hz	42.7 dB
40 Hz	63.5 dB	500 Hz	51.3 dB	6300 Hz	43.9 dB
50 Hz	62.9 dB	630 Hz	52.0 dB	8000 Hz	33.4 dB
63 Hz	66.9 dB	800 Hz	54.0 dB	10000 Hz	28.6 dB
80 Hz	53.1 dB	1000 Hz	54.1 dB	12500 Hz	25.1 dB
100 Hz	53.4 dB	1250 Hz	53.8 dB	16000 Hz	23.2 dB
125 Hz	51.4 dB	1600 Hz	50.7 dB	20000 Hz	22.1 dB



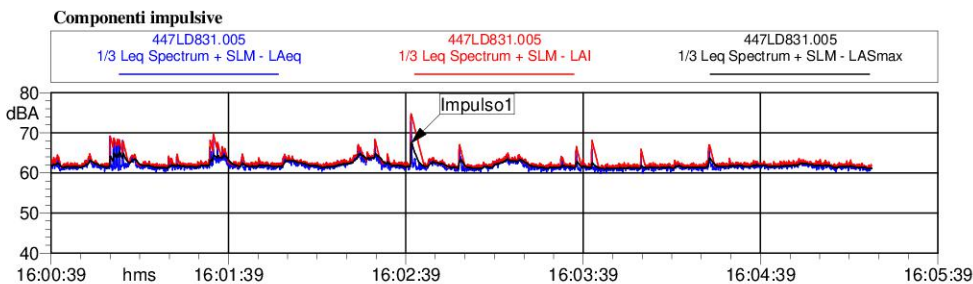
L1: 0.0 dBA	L5: 0.0 dBA
L10: 0.0 dBA	L50: 0.0 dBA
L90: 0.0 dBA	L95: 0.0 dBA

$L_{Aeq} = 62.1 \text{ dB}$

Annotazioni:



Tabella Automatica delle Maschereature			
Nome	Inizio	Durata	Leq
Totale	16:00:39	00:04:37.600	62.1 dBA
Non Mascherato	16:00:39	00:04:37.600	62.1 dBA
Mascherato		00:00:00	0.0 dBA



Postazione spot P5

STABILIMENTO DI PEDRIGNANO - IMPIANTO DI TRIGENERAZIONE



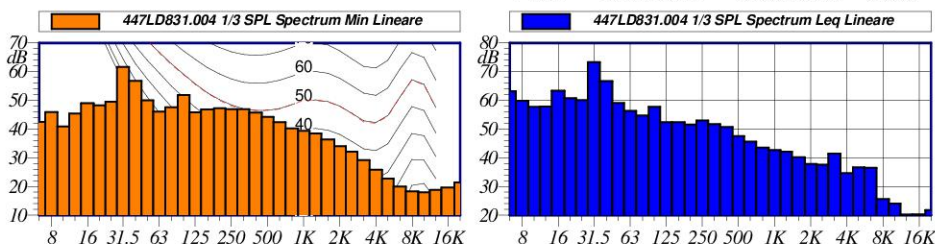
Studio Preliminare Ambientale Quadro Ambientale



Capitolo 8 – Rumore– Allegato: quaderno dei rilievi fonometrici

Nome misura: 447LD831.004
Località:
Strumentazione: 831 0001190
Durata: 181 (secondi)
Nome operatore:
Data, ora misura: 18/02/2019 15:54:11
Over SLM: 0
Over OBA: 0

447LD831.004 1/3 SPL Spectrum Leq Lineare					
12.5 Hz	57.9 dB	160 Hz	52.4 dB	2000 Hz	37.8 dB
16 Hz	63.3 dB	200 Hz	51.6 dB	2500 Hz	37.6 dB
20 Hz	60.8 dB	250 Hz	53.0 dB	3150 Hz	41.4 dB
25 Hz	60.1 dB	315 Hz	51.8 dB	4000 Hz	34.7 dB
31.5 Hz	73.4 dB	400 Hz	50.7 dB	5000 Hz	36.6 dB
40 Hz	66.7 dB	500 Hz	47.5 dB	6300 Hz	36.5 dB
50 Hz	59.1 dB	630 Hz	45.6 dB	8000 Hz	25.6 dB
63 Hz	56.3 dB	800 Hz	43.5 dB	10000 Hz	24.0 dB
80 Hz	54.7 dB	1000 Hz	42.6 dB	12500 Hz	20.1 dB
100 Hz	57.7 dB	1250 Hz	42.1 dB	16000 Hz	20.2 dB
125 Hz	52.4 dB	1600 Hz	40.2 dB	20000 Hz	21.7 dB



L1: 0.0 dBA	L5: 0.0 dBA
L10: 0.0 dBA	L50: 0.0 dBA
L90: 0.0 dBA	L95: 0.0 dBA

$L_{Aeq} = 54.8 \text{ dB}$

Annotazioni:

—	447LD831.004 - LAeq
—	447LD831.004 - LAeq - Running Leq

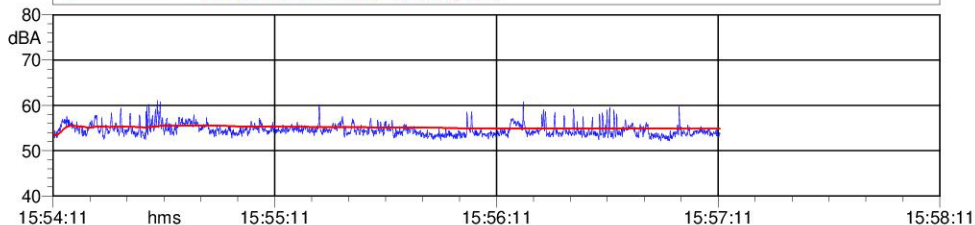
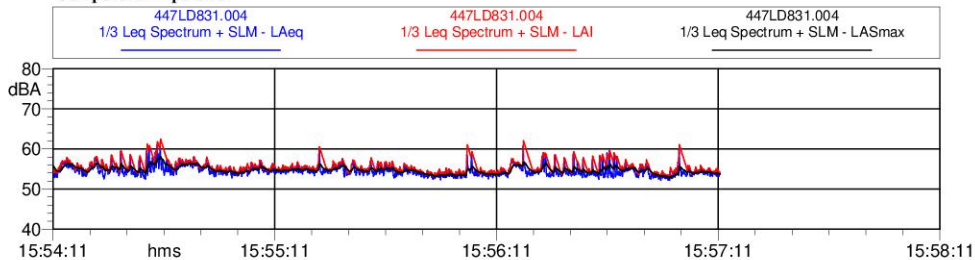


Tabella Automatica delle Maschere			
Nome	Inizio	Durata	Leq
Totale	15:54:11	00:03:00.500	54.8 dBA
Non Mascherato	15:54:11	00:03:00.500	54.8 dBA
Mascherato		00:00:00	0.0 dBA

Componenti impulsive



Postazione spot P6

STABILIMENTO DI PEDRIGNANO - IMPIANTO DI TRIGENERAZIONE



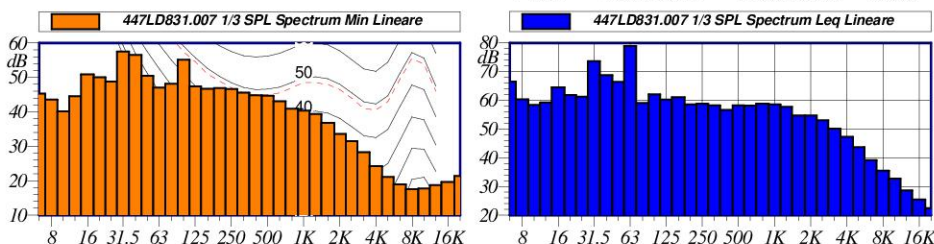
Studio Preliminare Ambientale Quadro Ambientale



Capitolo 8 – Rumore– Allegato: quaderno dei rilievi fonometrici

Nome misura: 447LD831.007
Località:
Strumentazione: 831 0001190
Durata: 357 (secondi)
Nome operatore:
Data, ora misura: 18/02/2019 16:14:29
Over SLM: 0
Over OBA: 0

447LD831.007 1/3 SPL Spectrum Leq Lineare					
12.5 Hz	59.3 dB	160 Hz	61.1 dB	2000 Hz	54.7 dB
16 Hz	64.5 dB	200 Hz	58.5 dB	2500 Hz	53.0 dB
20 Hz	61.8 dB	250 Hz	58.9 dB	3150 Hz	50.1 dB
25 Hz	61.3 dB	315 Hz	58.3 dB	4000 Hz	47.3 dB
31.5 Hz	73.7 dB	400 Hz	56.7 dB	5000 Hz	43.7 dB
40 Hz	68.8 dB	500 Hz	58.3 dB	6300 Hz	39.2 dB
50 Hz	66.4 dB	630 Hz	58.1 dB	8000 Hz	35.4 dB
63 Hz	78.9 dB	800 Hz	58.8 dB	10000 Hz	32.7 dB
80 Hz	59.1 dB	1000 Hz	58.5 dB	12500 Hz	28.6 dB
100 Hz	62.1 dB	1250 Hz	57.7 dB	16000 Hz	25.4 dB
125 Hz	60.3 dB	1600 Hz	54.7 dB	20000 Hz	22.4 dB



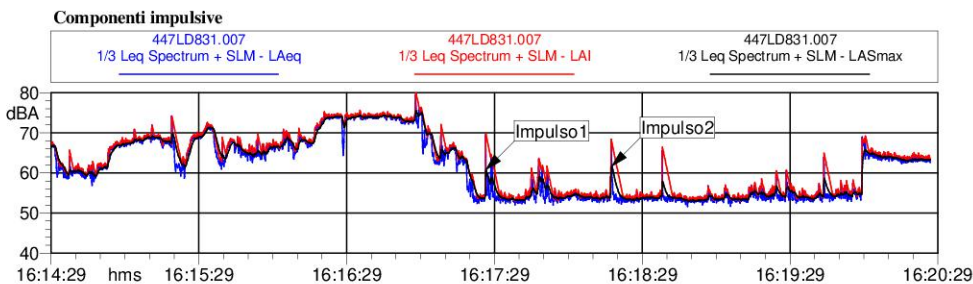
L1: 0.0 dBA	L5: 0.0 dBA
L10: 0.0 dBA	L50: 0.0 dBA
L90: 0.0 dBA	L95: 0.0 dBA

$L_{Aeq} = 66.8 \text{ dB}$

Annotazioni:



Tabella Automatica delle Maschereature				
Nome	Inizio	Durata	Leq	
Totale	16:14:29	00:05:57	66.8 dBA	
Non Mascherato	16:14:29	00:05:57	66.8 dBA	
Mascherato		00:00:00	0.0 dBA	



Postazione spot P6-bis

STABILIMENTO DI PEDRIGNANO - IMPIANTO DI TRIGENERAZIONE



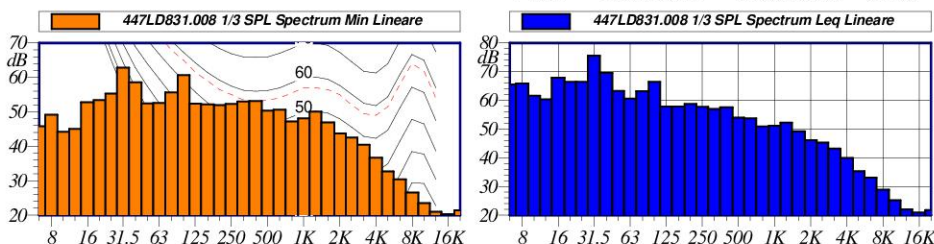
Studio Preliminare Ambientale Quadro Ambientale



Capitolo 8 – Rumore– Allegato: quaderno dei rilievi fonometrici

Nome misura: 447LD831.008
Località:
Strumentazione: 831 0001190
Durata: 216 (secondi)
Nome operatore:
Data, ora misura: 18/02/2019 16:23:16
Over SLM: 0
Over OBA: 0

447LD831.008 1/3 SPL Spectrum Leq Lineare					
12.5 Hz	60.4 dB	160 Hz	57.8 dB	2000 Hz	46.1 dB
16 Hz	67.9 dB	200 Hz	58.8 dB	2500 Hz	45.3 dB
20 Hz	66.4 dB	250 Hz	57.7 dB	3150 Hz	43.2 dB
25 Hz	66.5 dB	315 Hz	56.9 dB	4000 Hz	39.9 dB
31.5 Hz	75.5 dB	400 Hz	57.6 dB	5000 Hz	35.3 dB
40 Hz	69.5 dB	500 Hz	54.0 dB	6300 Hz	33.1 dB
50 Hz	63.3 dB	630 Hz	53.7 dB	8000 Hz	28.9 dB
63 Hz	60.5 dB	800 Hz	50.9 dB	10000 Hz	25.2 dB
80 Hz	63.2 dB	1000 Hz	51.1 dB	12500 Hz	22.0 dB
100 Hz	66.5 dB	1250 Hz	52.2 dB	16000 Hz	20.9 dB
125 Hz	57.8 dB	1600 Hz	49.2 dB	20000 Hz	21.8 dB



L1: 0.0 dBA	L5: 0.0 dBA
L10: 0.0 dBA	L50: 0.0 dBA
L90: 0.0 dBA	L95: 0.0 dBA

$L_{Aeq} = 61.8 \text{ dB}$

Annotazioni:

—	447LD831.008 - LAeq
—	447LD831.008 - LAeq - Running Leq

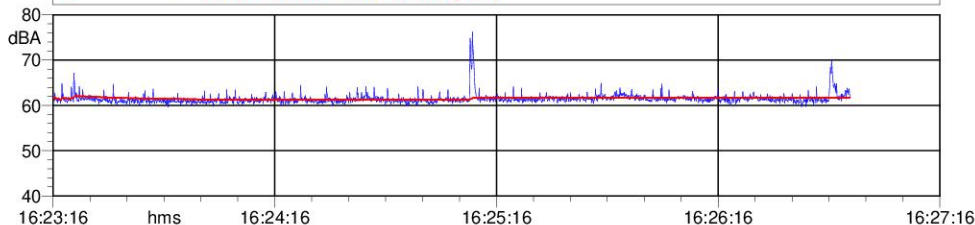
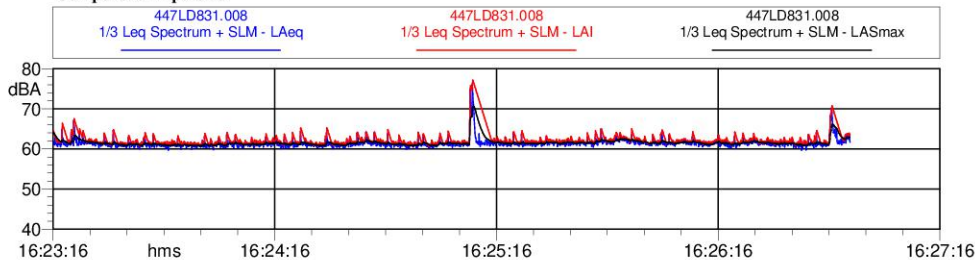


Tabella Automatica delle Maschereature			
Nome	Inizio	Durata	Leq
Totale	16:23:16	00:03:35.700	61.8 dBA
Non Mascherato	16:23:16	00:03:35.700	61.8 dBA
Mascherato		00:00:00	0.0 dBA

Componenti impulsive



Postazione spot P7

STABILIMENTO DI PEDRIGNANO - IMPIANTO DI TRIGENERAZIONE



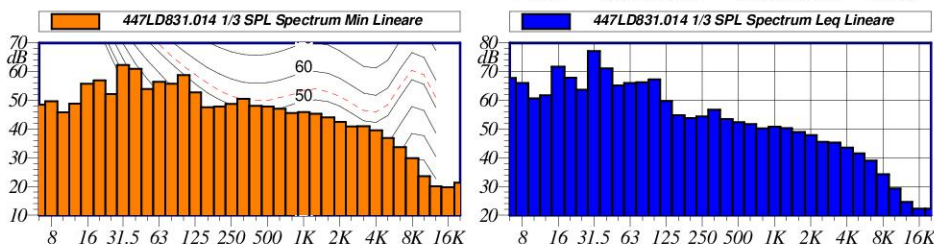
Studio Preliminare Ambientale Quadro Ambientale



Capitolo 8 – Rumore– Allegato: quaderno dei rilievi fonometrici

Nome misura: 447LD831.014
Località:
Strumentazione: 831 0001190
Durata: 244 (secondi)
Nome operatore:
Data, ora misura: 18/02/2019 16:59:29
Over SLM: 0
Over OBA: 0

447LD831.014 1/3 SPL Spectrum Leq Lineare					
12.5 Hz	61.8 dB	160 Hz	54.8 dB	2000 Hz	47.9 dB
16 Hz	71.7 dB	200 Hz	53.8 dB	2500 Hz	45.5 dB
20 Hz	67.8 dB	250 Hz	54.4 dB	3150 Hz	45.3 dB
25 Hz	63.7 dB	315 Hz	56.8 dB	4000 Hz	43.5 dB
31.5 Hz	77.2 dB	400 Hz	53.5 dB	5000 Hz	41.5 dB
40 Hz	71.1 dB	500 Hz	52.4 dB	6300 Hz	39.0 dB
50 Hz	65.2 dB	630 Hz	51.7 dB	8000 Hz	34.3 dB
63 Hz	66.0 dB	800 Hz	50.2 dB	10000 Hz	29.3 dB
80 Hz	66.2 dB	1000 Hz	50.8 dB	12500 Hz	24.6 dB
100 Hz	67.3 dB	1250 Hz	50.3 dB	16000 Hz	22.2 dB
125 Hz	59.7 dB	1600 Hz	49.0 dB	20000 Hz	22.3 dB



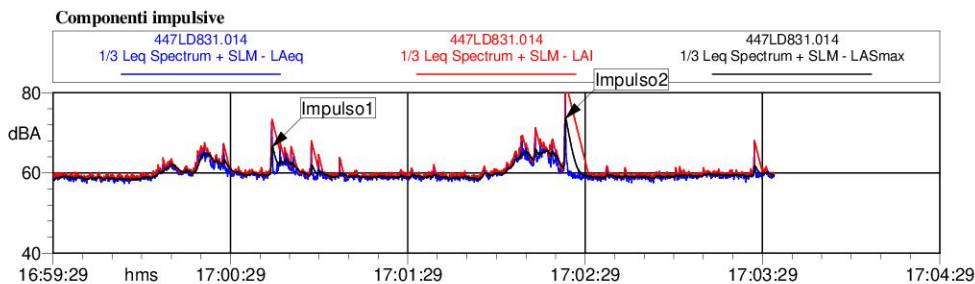
L1: 0.0 dBA **L5:** 0.0 dBA
L10: 0.0 dBA **L50:** 0.0 dBA
L90: 0.0 dBA **L95:** 0.0 dBA

$L_{Aeq} = 60.8 \text{ dB}$

Annotazioni:



Tabella Automatica delle Maschereature			
Nome	Inizio	Durata	Leq
Totale	16:59:29	00:04:03.900	60.8 dBA
Non Mascherato	16:59:29	00:04:03.900	60.8 dBA
Mascherato		00:00:00	0.0 dBA



Postazione spot P8

STABILIMENTO DI PEDRIGNANO - IMPIANTO DI TRIGENERAZIONE



Studio Preliminare Ambientale

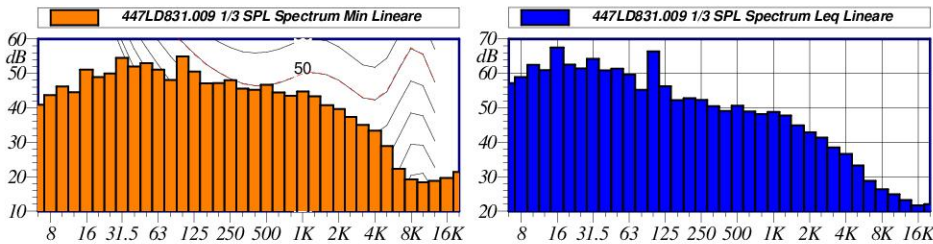
Quadro Ambientale



Capitolo 8 – Rumore– Allegato: quaderno dei rilievi fonometrici

Nome misura: 447LD831.009
Località:
Strumentazione: 831 0001190
Durata: 165 (secondi)
Nome operatore:
Data, ora misura: 18/02/2019 16:31:26
Over SLM: 0
Over OBA: 0

447LD831.009 1/3 SPL Spectrum Leq Lineare					
12.5 Hz	60.9 dB	160 Hz	52.2 dB	2000 Hz	42.9 dB
16 Hz	67.5 dB	200 Hz	52.8 dB	2500 Hz	41.3 dB
20 Hz	62.6 dB	250 Hz	52.3 dB	3150 Hz	38.5 dB
25 Hz	61.4 dB	315 Hz	50.5 dB	4000 Hz	36.6 dB
31.5 Hz	64.2 dB	400 Hz	49.1 dB	5000 Hz	33.2 dB
40 Hz	60.9 dB	500 Hz	50.6 dB	6300 Hz	28.8 dB
50 Hz	61.3 dB	630 Hz	48.9 dB	8000 Hz	26.3 dB
63 Hz	59.6 dB	800 Hz	48.2 dB	10000 Hz	24.9 dB
80 Hz	55.2 dB	1000 Hz	48.8 dB	12500 Hz	23.2 dB
100 Hz	66.4 dB	1250 Hz	47.8 dB	16000 Hz	21.7 dB
125 Hz	56.3 dB	1600 Hz	44.9 dB	20000 Hz	22.0 dB



L1: 0.0 dBA	L5: 0.0 dBA
L10: 0.0 dBA	L50: 0.0 dBA
L90: 0.0 dBA	L95: 0.0 dBA

$L_{Aeq} = 57.6 \text{ dB}$

Annotazioni:

—	447LD831.009 - LAeq
—	447LD831.009 - LAeq - Running Leq

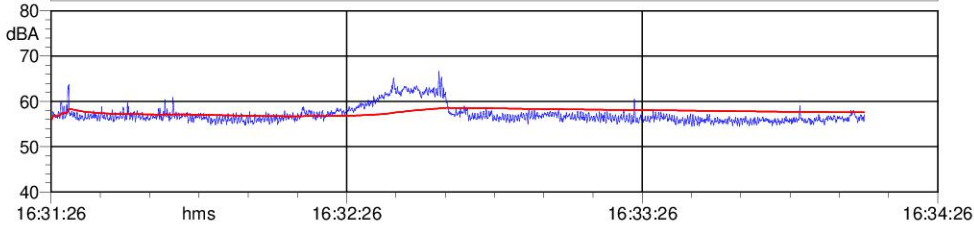
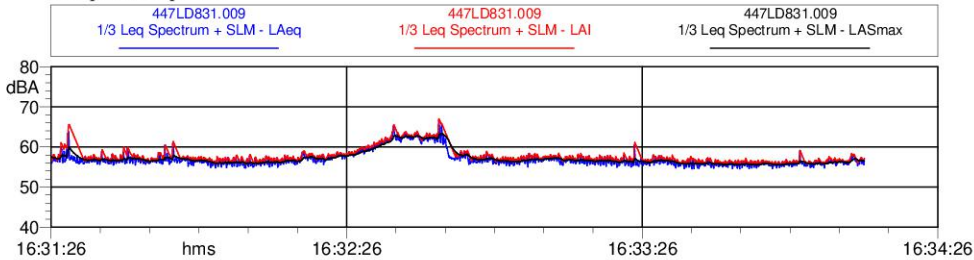


Tabella Automatica delle Maschereature			
Nome	Inizio	Durata	Leq
Totale	16:31:26	00:02:45.099	57.6 dBA
Non Mascherato	16:31:26	00:02:45.099	57.6 dBA
Mascherato		00:00:00	0.0 dBA

Componenti impulsive



Postazione spot P9

STABILIMENTO DI PEDRIGNANO - IMPIANTO DI TRIGENERAZIONE



Studio Preliminare Ambientale

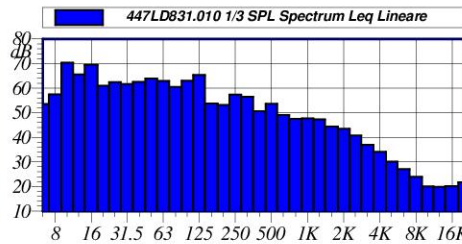
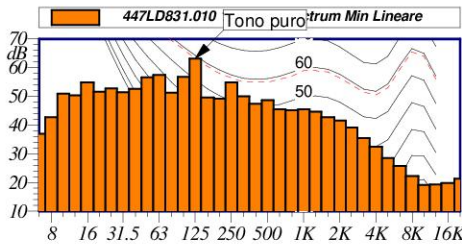
Quadro Ambientale



Capitolo 8 – Rumore– Allegato: quaderno dei rilievi fonometrici

Nome misura: 447LD831.010
Località:
Strumentazione: 831 0001190
Durata: 119 (secondi)
Nome operatore:
Data, ora misura: 18/02/2019 16:36:51
Over SLM: 0
Over OBA: 0

447LD831.010 1/3 SPL Spectrum Leq Lineare					
12.5 Hz	65.6 dB	160 Hz	53.8 dB	2000 Hz	43.5 dB
16 Hz	69.4 dB	200 Hz	53.2 dB	2500 Hz	40.7 dB
20 Hz	61.0 dB	250 Hz	57.3 dB	3150 Hz	37.0 dB
25 Hz	62.4 dB	315 Hz	56.5 dB	4000 Hz	34.1 dB
31.5 Hz	61.6 dB	400 Hz	50.6 dB	5000 Hz	30.1 dB
40 Hz	62.5 dB	500 Hz	53.7 dB	6300 Hz	27.1 dB
50 Hz	63.9 dB	630 Hz	49.0 dB	8000 Hz	23.9 dB
63 Hz	62.9 dB	800 Hz	47.5 dB	10000 Hz	20.0 dB
80 Hz	60.5 dB	1000 Hz	47.7 dB	12500 Hz	19.9 dB
100 Hz	63.0 dB	1250 Hz	47.3 dB	16000 Hz	20.2 dB
125 Hz	65.4 dB	1600 Hz	44.4 dB	20000 Hz	21.7 dB



L1: 0.0 dBA **L5:** 0.0 dBA
L10: 0.0 dBA **L50:** 0.0 dBA
L90: 0.0 dBA **L95:** 0.0 dBA

$L_{Aeq} = 59.0$ dB

Annotazioni:

— 447LD831.010 - LAeq
— 447LD831.010 - LAeq - Running Leq

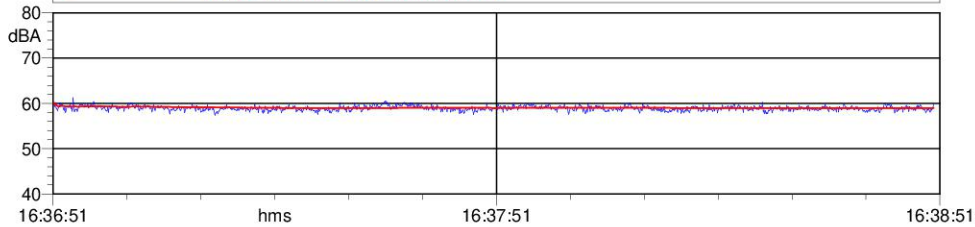
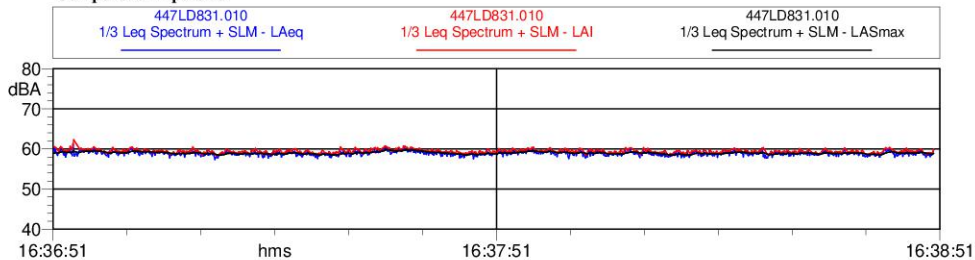


Tabella Automatica delle Maschereature			
Nome	Inizio	Durata	Leq
Totale	16:36:51	00:01:59.200	59.0 dBA
Non Mascherato	16:36:51	00:01:59.200	59.0 dBA
Mascherato		00:00:00	0.0 dBA

Componenti impulsive



STABILIMENTO DI PEDRIGNANO - IMPIANTO DI TRIGENERAZIONE



Studio Preliminare Ambientale

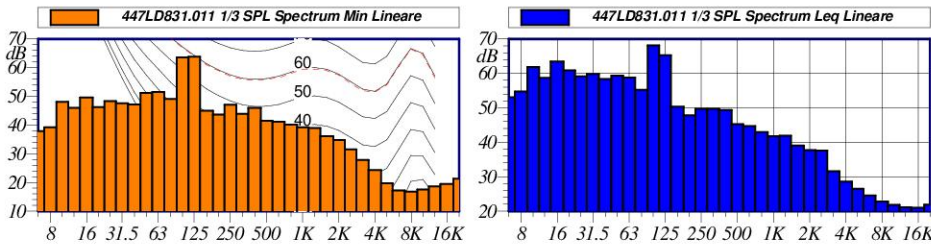
Quadro Ambientale



Capitolo 8 – Rumore– Allegato: quaderno dei rilievi fonometrici

Nome misura: 447LD831.011
Località:
Strumentazione: 831 0001190
Durata: 135 (secondi)
Nome operatore:
Data, ora misura: 18/02/2019 16:45:11
Over SLM: 0
Over OBA: 0

447LD831.011 1/3 SPL Spectrum Leq Lineare					
12.5 Hz	58.7 dB	160 Hz	50.3 dB	2000 Hz	37.7 dB
16 Hz	63.5 dB	200 Hz	47.8 dB	2500 Hz	37.6 dB
20 Hz	60.9 dB	250 Hz	49.7 dB	3150 Hz	31.6 dB
25 Hz	59.1 dB	315 Hz	49.7 dB	4000 Hz	28.6 dB
31.5 Hz	59.8 dB	400 Hz	49.4 dB	5000 Hz	26.5 dB
40 Hz	58.3 dB	500 Hz	45.3 dB	6300 Hz	24.5 dB
50 Hz	59.4 dB	630 Hz	44.7 dB	8000 Hz	22.8 dB
63 Hz	58.8 dB	800 Hz	42.9 dB	10000 Hz	21.8 dB
80 Hz	55.2 dB	1000 Hz	41.8 dB	12500 Hz	21.1 dB
100 Hz	68.1 dB	1250 Hz	41.9 dB	16000 Hz	21.0 dB
125 Hz	65.3 dB	1600 Hz	39.1 dB	20000 Hz	21.8 dB



L1: 0.0 dBA **L5:** 0.0 dBA
L10: 0.0 dBA **L50:** 0.0 dBA
L90: 0.0 dBA **L95:** 0.0 dBA

$L_{Aeq} = 55.5 \text{ dB}$

Annotazioni:

— 447LD831.011 - LAeq
— 447LD831.011 - LAeq - Running Leq

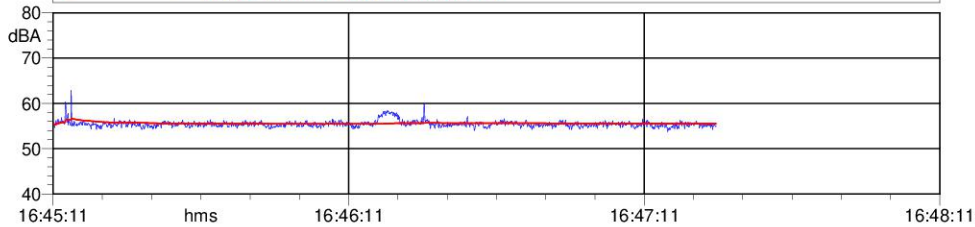
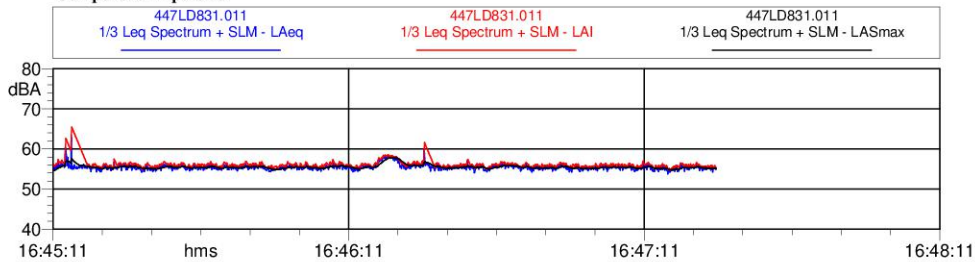


Tabella Automatica delle Maschereature				
Nome	Inizio	Durata	Leq	
Totale	16:45:11	00:02:14.599	55.5 dBA	
Non Mascherato	16:45:11	00:02:14.599	55.5 dBA	
Mascherato		00:00:00	0.0 dBA	

Componenti impulsive



Postazione spot P11

STABILIMENTO DI PEDRIGNANO - IMPIANTO DI TRIGENERAZIONE



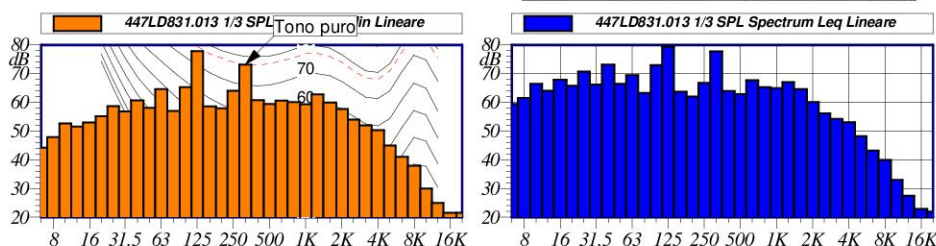
Studio Preliminare Ambientale Quadro Ambientale



Capitolo 8 – Rumore– Allegato: quaderno dei rilievi fonometrici

Nome misura: 447LD831.013
Località:
Strumentazione: 831 0001190
Durata: 113 (secondi)
Nome operatore:
Data, ora misura: 18/02/2019 16:53:07
Over SLM: 0
Over OBA: 0

447LD831.013 1/3 SPL Spectrum Leq Lineare					
12.5 Hz	64.0 dB	160 Hz	63.7 dB	2000 Hz	60.1 dB
16 Hz	67.9 dB	200 Hz	62.0 dB	2500 Hz	56.1 dB
20 Hz	65.8 dB	250 Hz	66.8 dB	3150 Hz	54.2 dB
25 Hz	70.7 dB	315 Hz	77.7 dB	4000 Hz	53.1 dB
31.5 Hz	66.2 dB	400 Hz	64.0 dB	5000 Hz	48.2 dB
40 Hz	73.1 dB	500 Hz	62.9 dB	6300 Hz	43.2 dB
50 Hz	66.4 dB	630 Hz	67.7 dB	8000 Hz	39.9 dB
63 Hz	69.5 dB	800 Hz	65.3 dB	10000 Hz	33.0 dB
80 Hz	63.3 dB	1000 Hz	65.0 dB	12500 Hz	27.5 dB
100 Hz	73.0 dB	1250 Hz	67.0 dB	16000 Hz	22.8 dB
125 Hz	79.3 dB	1600 Hz	64.6 dB	20000 Hz	21.9 dB



L1: 0.0 dBA L5: 0.0 dBA
 L10: 0.0 dBA L50: 0.0 dBA
 L90: 0.0 dBA L95: 0.0 dBA

$L_{Aeq} = 76.1 \text{ dB}$

Annotazioni:

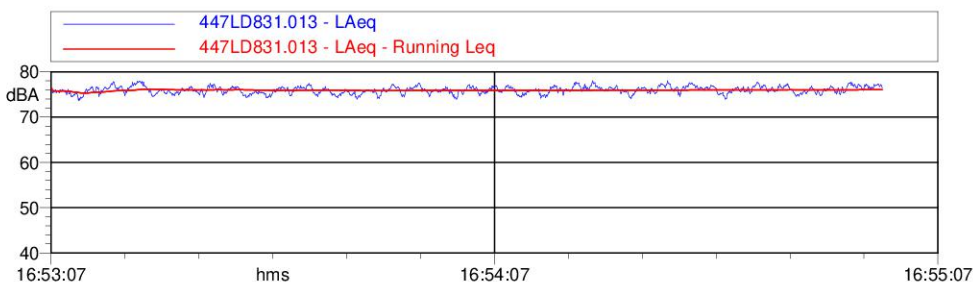
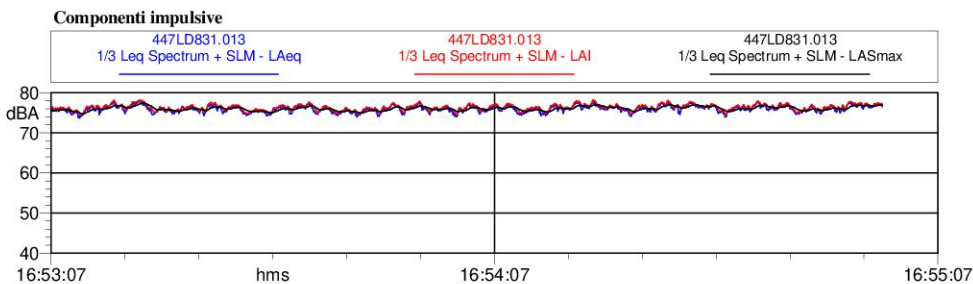


Tabella Automatica delle Maschereature			
Nome	Inizio	Durata	Leq
Totale	16:53:07	00:01:52.500	76.1 dBA
Non Mascherato	16:53:07	00:01:52.500	76.1 dBA
Mascherato		00:00:00	0.0 dBA



STABILIMENTO DI PEDRIGNANO - IMPIANTO DI TRIGENERAZIONE



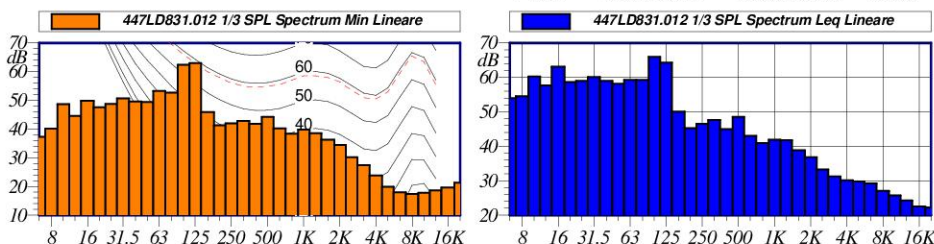
Studio Preliminare Ambientale Quadro Ambientale



Capitolo 8 – Rumore– Allegato: quaderno dei rilievi fonometrici

Nome misura: 447LD831.012
Località:
Strumentazione: 831 0001190
Durata: 63 (secondi)
Nome operatore:
Data, ora misura: 18/02/2019 16:49:08
Over SLM: 0
Over OBA: 0

447LD831.012 1/3 SPL Spectrum Leq Lineare					
12.5 Hz	57.6 dB	160 Hz	50.0 dB	2000 Hz	36.8 dB
16 Hz	63.1 dB	200 Hz	45.3 dB	2500 Hz	33.2 dB
20 Hz	58.6 dB	250 Hz	46.5 dB	3150 Hz	31.2 dB
25 Hz	59.0 dB	315 Hz	47.6 dB	4000 Hz	30.1 dB
31.5 Hz	60.1 dB	400 Hz	44.9 dB	5000 Hz	29.8 dB
40 Hz	59.0 dB	500 Hz	48.6 dB	6300 Hz	29.2 dB
50 Hz	58.1 dB	630 Hz	43.0 dB	8000 Hz	27.0 dB
63 Hz	59.3 dB	800 Hz	40.9 dB	10000 Hz	25.7 dB
80 Hz	59.2 dB	1000 Hz	41.9 dB	12500 Hz	24.2 dB
100 Hz	66.0 dB	1250 Hz	41.8 dB	16000 Hz	22.5 dB
125 Hz	64.3 dB	1600 Hz	38.8 dB	20000 Hz	22.2 dB



L1: 0.0 dBA	L5: 0.0 dBA
L10: 0.0 dBA	L50: 0.0 dBA
L90: 0.0 dBA	L95: 0.0 dBA

$L_{Aeq} = 54.5 \text{ dB}$

Annotazioni:

—	447LD831.012 - LAeq
—	447LD831.012 - LAeq - Running Leq

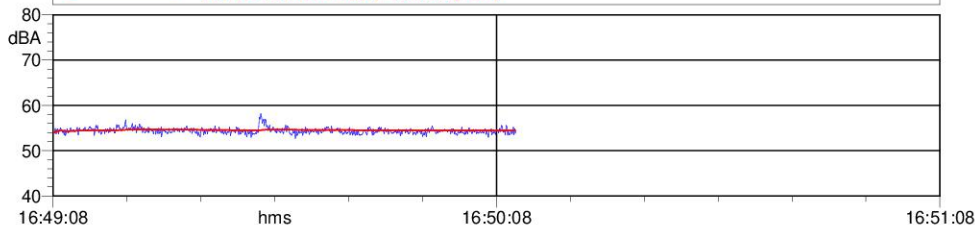
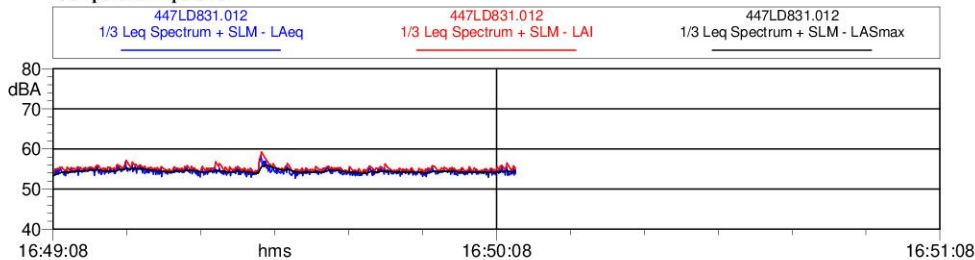


Tabella Automatica delle Maschere			
Nome	Inizio	Durata	Leq
Totale	16:49:08	00:01:02.600	54.5 dBA
Non Mascherato	16:49:08	00:01:02.600	54.5 dBA
Mascherato		00:00:00	0.0 dBA

Componenti impulsive



STABILIMENTO DI PEDRIGNANO - IMPIANTO DI TRIGENERAZIONE



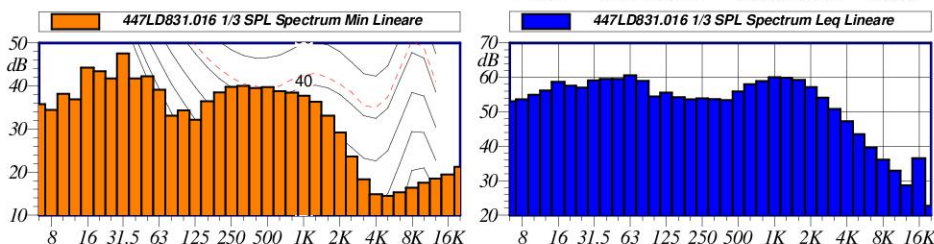
Studio Preliminare Ambientale Quadro Ambientale



Capitolo 8 – Rumore– Allegato: quaderno dei rilievi fonometrici

Nome misura: 447LD831.016
Località:
Strumentazione: 831 0001190
Durata: 602 (secondi)
Nome operatore:
Data, ora misura: 18/02/2019 17:49:56
Over SLM: 0
Over OBA: 0

447LD831.016 1/3 SPL Spectrum Leq Lineare					
12.5 Hz	56.2 dB	160 Hz	54.2 dB	2000 Hz	57.2 dB
16 Hz	58.7 dB	200 Hz	53.6 dB	2500 Hz	54.1 dB
20 Hz	57.6 dB	250 Hz	53.9 dB	3150 Hz	50.8 dB
25 Hz	57.1 dB	315 Hz	53.7 dB	4000 Hz	47.3 dB
31.5 Hz	59.1 dB	400 Hz	53.4 dB	5000 Hz	43.5 dB
40 Hz	59.5 dB	500 Hz	55.9 dB	6300 Hz	39.6 dB
50 Hz	59.6 dB	630 Hz	58.0 dB	8000 Hz	36.1 dB
63 Hz	60.6 dB	800 Hz	58.9 dB	10000 Hz	32.9 dB
80 Hz	59.0 dB	1000 Hz	60.0 dB	12500 Hz	28.7 dB
100 Hz	54.5 dB	1250 Hz	59.9 dB	16000 Hz	36.5 dB
125 Hz	55.6 dB	1600 Hz	59.3 dB	20000 Hz	22.7 dB



L1: 0.0 dBA	L5: 0.0 dBA
L10: 0.0 dBA	L50: 0.0 dBA
L90: 0.0 dBA	L95: 0.0 dBA

$L_{Aeq} = 67.7$ dB

Annotazioni:

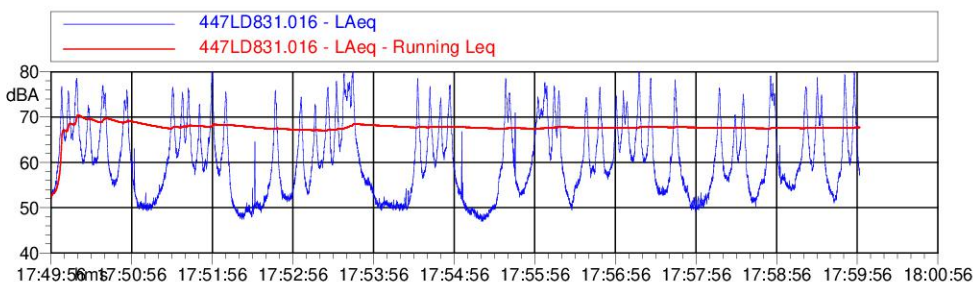
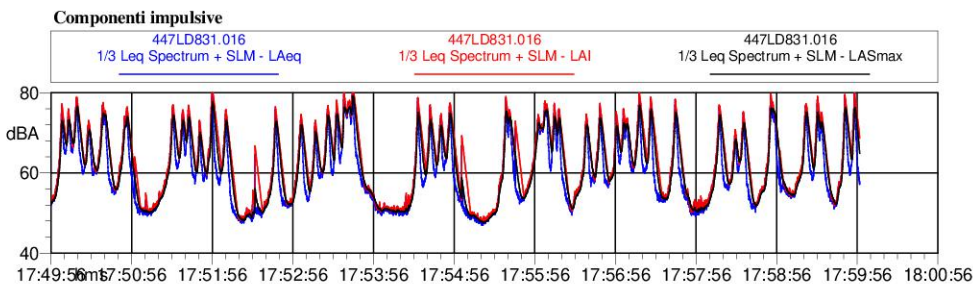


Tabella Automatica delle Maschereature			
Nome	Inizio	Durata	Leq
Totale	17:49:56	00:10:01.899	67.7 dBA
Non Mascherato	17:49:56	00:10:01.899	67.7 dBA
Mascherato		00:00:00	0.0 dBA



Postazione spot P14 (fronte recettori SP7)

STABILIMENTO DI PEDRIGNANO - IMPIANTO DI TRIGENERAZIONE



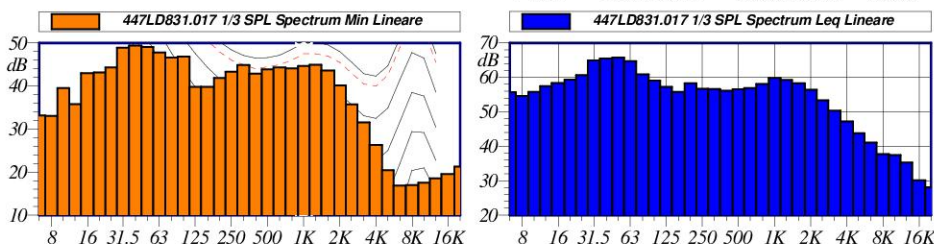
Studio Preliminare Ambientale Quadro Ambientale



Capitolo 8 – Rumore– Allegato: quaderno dei rilievi fonometrici

Nome misura: 447LD831.017
Località:
Strumentazione: 831 0001190
Durata: 603 (secondi)
Nome operatore:
Data, ora misura: 18/02/2019 18:19:18
Over SLM: 0
Over OBA: 0

447LD831.017 1/3 SPL Spectrum Leq Lineare					
12.5 Hz	57.4 dB	160 Hz	55.8 dB	2000 Hz	56.4 dB
16 Hz	58.3 dB	200 Hz	58.3 dB	2500 Hz	53.3 dB
20 Hz	59.4 dB	250 Hz	56.7 dB	3150 Hz	50.4 dB
25 Hz	60.7 dB	315 Hz	56.6 dB	4000 Hz	47.2 dB
31.5 Hz	64.9 dB	400 Hz	56.1 dB	5000 Hz	43.7 dB
40 Hz	65.5 dB	500 Hz	56.5 dB	6300 Hz	41.0 dB
50 Hz	65.7 dB	630 Hz	56.9 dB	8000 Hz	37.7 dB
63 Hz	64.7 dB	800 Hz	58.1 dB	10000 Hz	37.4 dB
80 Hz	60.9 dB	1000 Hz	59.8 dB	12500 Hz	35.3 dB
100 Hz	59.1 dB	1250 Hz	59.3 dB	16000 Hz	30.1 dB
125 Hz	57.3 dB	1600 Hz	58.3 dB	20000 Hz	28.1 dB



L1: 0.0 dBA **L5:** 0.0 dBA
L10: 0.0 dBA **L50:** 0.0 dBA
L90: 0.0 dBA **L95:** 0.0 dBA

$L_{Aeq} = 67.3$ dB

Annotazioni:

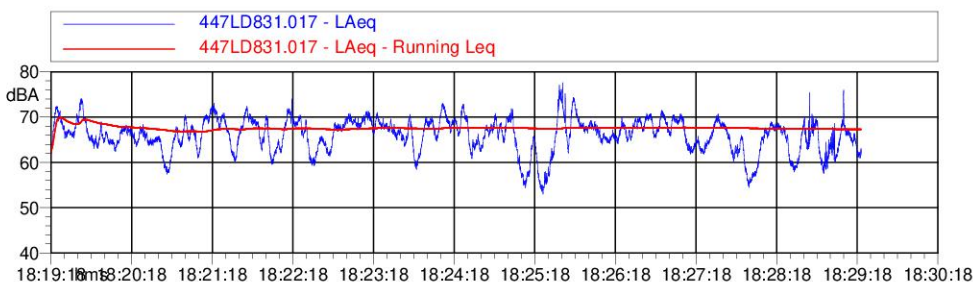
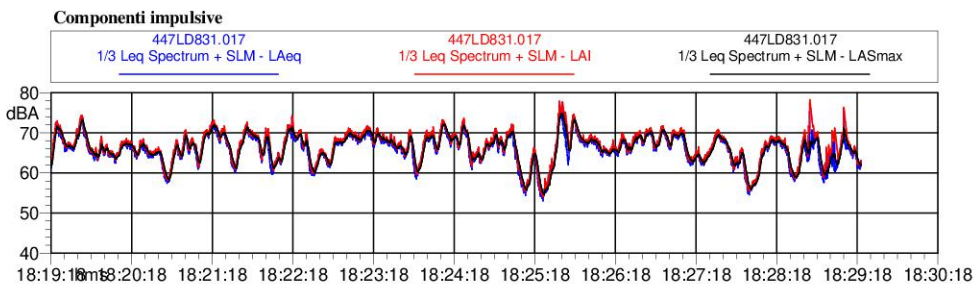


Tabella Automatica delle Maschereature			
Nome	Inizio	Durata	Leq
Totale	18:19:18	00:10:02.899	67.3 dBA
Non Mascherato	18:19:18	00:10:02.899	67.3 dBA
Mascherato		00:00:00	0.0 dBA

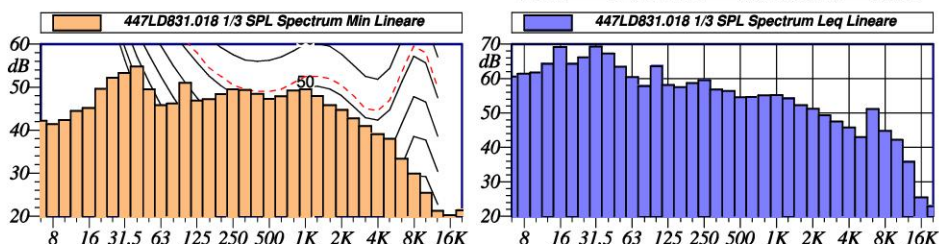


Postazione spot P15 (fronte recettori SP 72)

8.b.2. Misure effettuate con Fenice Attiva (parzialmente)

Nome misura: 447LD831.018
Località:
Strumentazione: 831 0001190
Durata: 421 (secondi)
Nome operatore:
Data, ora misura: 20/02/2019 12:55:29
Over SLM: 0
Over OBA: 0

447LD831.018 1/3 SPL Spectrum Leq Lineare					
12.5 Hz	64.3 dB	160 Hz	57.5 dB	2000 Hz	51.2 dB
16 Hz	69.2 dB	200 Hz	58.7 dB	2500 Hz	49.4 dB
20 Hz	64.3 dB	250 Hz	59.6 dB	3150 Hz	47.5 dB
25 Hz	66.2 dB	315 Hz	56.8 dB	4000 Hz	45.8 dB
31.5 Hz	69.3 dB	400 Hz	58.4 dB	5000 Hz	43.0 dB
40 Hz	67.3 dB	500 Hz	54.6 dB	6300 Hz	51.2 dB
50 Hz	63.5 dB	630 Hz	54.7 dB	8000 Hz	44.8 dB
63 Hz	60.5 dB	800 Hz	55.2 dB	10000 Hz	42.2 dB
80 Hz	57.8 dB	1000 Hz	55.2 dB	12500 Hz	35.8 dB
100 Hz	63.6 dB	1250 Hz	54.2 dB	16000 Hz	25.5 dB
125 Hz	58.1 dB	1600 Hz	52.3 dB	20000 Hz	22.9 dB



L1: 0.0 dBA L5: 0.0 dBA
L10: 0.0 dBA L50: 0.0 dBA
L90: 0.0 dBA L95: 0.0 dBA

L_{Aeq} = 64.1 dB

Annotazioni:

— 447LD831.018 - LAeq
— 447LD831.018 - LAeq - Running Leq

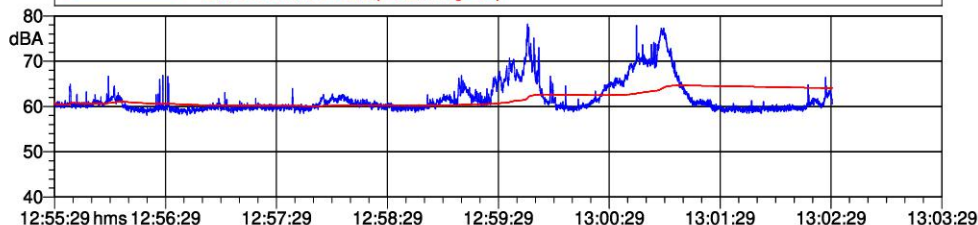
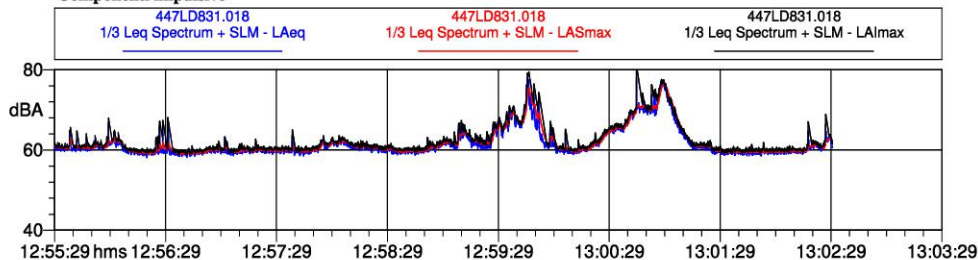


Tabella Automatica delle Maschere				
Nome	Inizio	Durata	Leq	
Totale	12:55:29	00:07:00.700	64.1 dBA	
Non Mascherato	12:55:29	00:07:00.700	64.1 dBA	
Mascherato		00:00:00	0.0 dBA	

Componenti impulsive



Postazione spot P1

STABILIMENTO DI PEDRIGNANO - IMPIANTO DI TRIGENERAZIONE



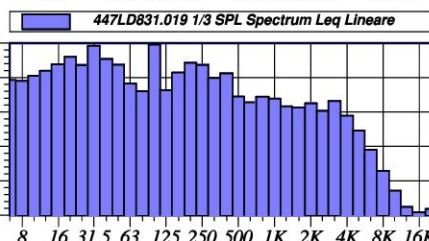
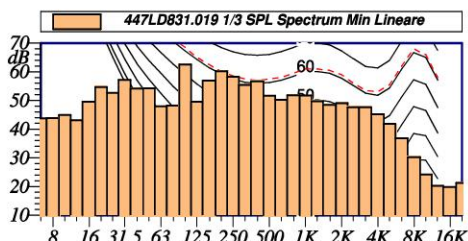
Studio Preliminare Ambientale Quadro Ambientale



Capitolo 8 – Rumore– Allegato: quaderno dei rilievi fonometrici

Nome misura: 447LD831.019
Località:
Strumentazione: 831 0001190
Durata: 145 (secondi)
Nome operatore:
Data, ora misura: 20/02/2019 13:05:55
Over SLM: 0
Over OBA: 0

447LD831.019 1/3 SPL Spectrum Leq Lineare					
12.5 Hz	62.0 dB	160 Hz	61.5 dB	2000 Hz	52.5 dB
16 Hz	63.9 dB	200 Hz	64.3 dB	2500 Hz	50.3 dB
20 Hz	66.0 dB	250 Hz	63.7 dB	3150 Hz	53.2 dB
25 Hz	63.6 dB	315 Hz	59.9 dB	4000 Hz	48.9 dB
31.5 Hz	69.3 dB	400 Hz	61.2 dB	5000 Hz	44.7 dB
40 Hz	65.4 dB	500 Hz	54.5 dB	6300 Hz	39.9 dB
50 Hz	63.7 dB	630 Hz	52.8 dB	8000 Hz	32.9 dB
63 Hz	58.3 dB	800 Hz	54.4 dB	10000 Hz	27.2 dB
80 Hz	56.0 dB	1000 Hz	53.9 dB	12500 Hz	22.4 dB
100 Hz	69.6 dB	1250 Hz	51.7 dB	16000 Hz	20.9 dB
125 Hz	56.3 dB	1600 Hz	51.3 dB	20000 Hz	21.8 dB



L1: 0.0 dBA L5: 0.0 dBA
 L10: 0.0 dBA L50: 0.0 dBA
 L90: 0.0 dBA L95: 0.0 dBA

$L_{Aeq} = 65.1 \text{ dB}$

Annotazioni:

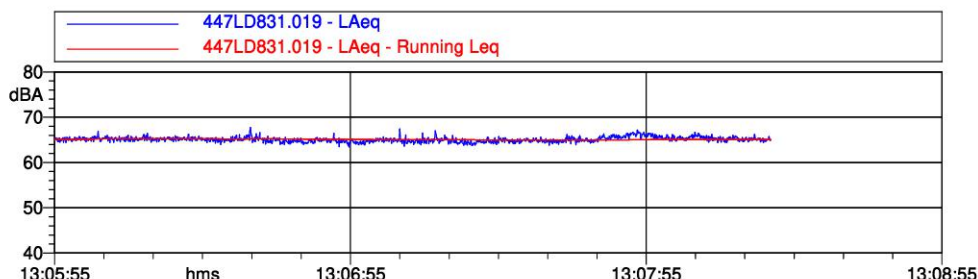
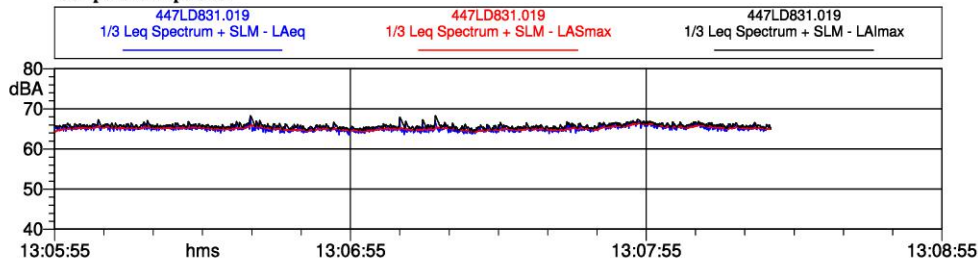


Tabella Automatica delle Maschereature			
Nome	Inizio	Durata	Leq
Totale	13:05:55	00:02:25.300	65.1 dBA
Non Mascherato	13:05:55	00:02:25.300	65.1 dBA
Mascherato		00:00:00	0.0 dBA

Componenti impulsive



Postazione spot P2

STABILIMENTO DI PEDRIGNANO - IMPIANTO DI TRIGENERAZIONE



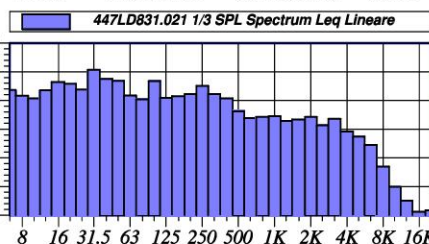
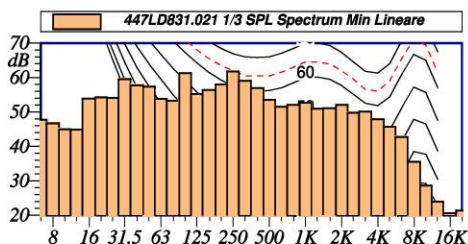
Studio Preliminare Ambientale Quadro Ambientale



Capitolo 8 – Rumore– Allegato: quaderno dei rilievi fonometrici

Nome misura: 447LD831.021
Località:
Strumentazione: 831 0001190
Durata: 179 (secondi)
Nome operatore:
Data, ora misura: 20/02/2019 13:16:13
Over SLM: 0
Over OBA: 0

447LD831.021 1/3 SPL Spectrum Leq Lineare					
12.5 Hz	63.6 dB	160 Hz	61.5 dB	2000 Hz	54.4 dB
16 Hz	66.4 dB	200 Hz	62.3 dB	2500 Hz	51.3 dB
20 Hz	65.8 dB	250 Hz	65.1 dB	3150 Hz	53.7 dB
25 Hz	63.9 dB	315 Hz	62.3 dB	4000 Hz	49.2 dB
31.5 Hz	70.7 dB	400 Hz	60.8 dB	5000 Hz	47.5 dB
40 Hz	67.5 dB	500 Hz	56.2 dB	6300 Hz	44.5 dB
50 Hz	66.9 dB	630 Hz	53.9 dB	8000 Hz	37.0 dB
63 Hz	61.8 dB	800 Hz	54.4 dB	10000 Hz	30.0 dB
80 Hz	60.4 dB	1000 Hz	54.5 dB	12500 Hz	25.1 dB
100 Hz	66.8 dB	1250 Hz	52.9 dB	16000 Hz	21.3 dB
125 Hz	60.9 dB	1600 Hz	53.4 dB	20000 Hz	21.8 dB



L1: 0.0 dBA L5: 0.0 dBA
 L10: 0.0 dBA L50: 0.0 dBA
 L90: 0.0 dBA L95: 0.0 dBA

$L_{Aeq} = 65.9 \text{ dB}$

Annotazioni:

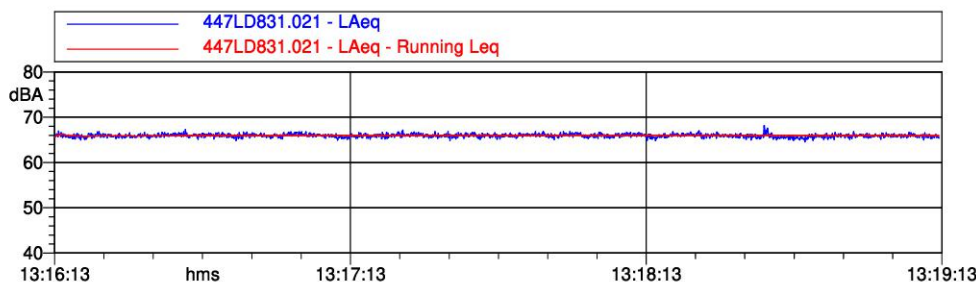
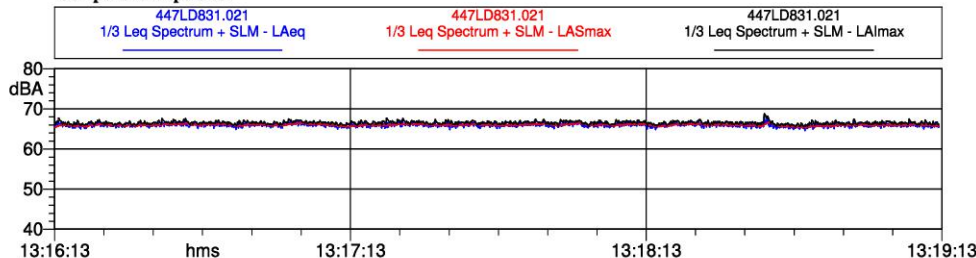


Tabella Automatica delle Maschereature				
Nome	Inizio	Durata	Leq	
Totale	13:16:13	00:02:59.400	65.9 dBA	
Non Mascherato	13:16:13	00:02:59.400	65.9 dBA	
Mascherato		00:00:00	0.0 dBA	

Componenti impulsive



Postazione spot P4 bis

STABILIMENTO DI PEDRIGNANO - IMPIANTO DI TRIGENERAZIONE



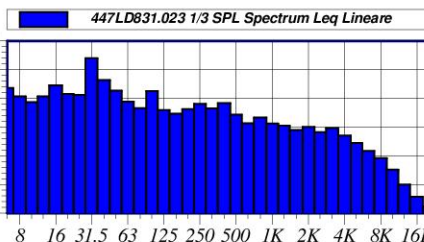
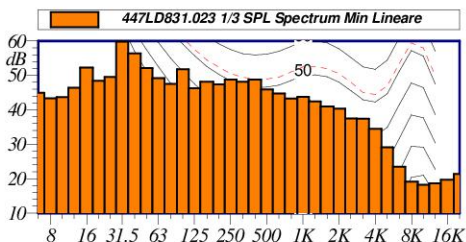
**Studio Preliminare Ambientale
Quadro Ambientale**



Capitolo 8 – Rumore– Allegato: quaderno dei rilievi fonometrici

Nome misura: **447LD831.023**
 Località:
 Strumentazione: **831 0001190**
 Durata: **257 (secondi)**
 Nome operatore:
 Data, ora misura: **20/02/2019 13:26:43**
 Over SLM: **0**
 Over OBA: **0**

447LD831.023 1/3 SPL Spectrum Leq Lineare					
12.5 Hz	60.7 dB	160 Hz	54.7 dB	2000 Hz	50.1 dB
16 Hz	64.5 dB	200 Hz	56.2 dB	2500 Hz	48.2 dB
20 Hz	61.5 dB	250 Hz	58.1 dB	3150 Hz	49.6 dB
25 Hz	61.2 dB	315 Hz	58.5 dB	4000 Hz	47.0 dB
31.5 Hz	74.0 dB	400 Hz	58.3 dB	5000 Hz	44.4 dB
40 Hz	66.4 dB	500 Hz	54.4 dB	6300 Hz	41.7 dB
50 Hz	62.7 dB	630 Hz	51.3 dB	8000 Hz	39.2 dB
63 Hz	58.8 dB	800 Hz	53.3 dB	10000 Hz	35.2 dB
80 Hz	56.6 dB	1000 Hz	51.2 dB	12500 Hz	29.9 dB
100 Hz	62.6 dB	1250 Hz	50.4 dB	16000 Hz	25.7 dB
125 Hz	55.9 dB	1600 Hz	48.9 dB	20000 Hz	22.3 dB



L1: 0.0 dBA L5: 0.0 dBA
 L10: 0.0 dBA L50: 0.0 dBA
 L90: 0.0 dBA L95: 0.0 dBA

L_{Aeq} = 62.3 dB

Annotazioni:

— 447LD831.023 - LAeq
 — 447LD831.023 - LAeq - Running Leq

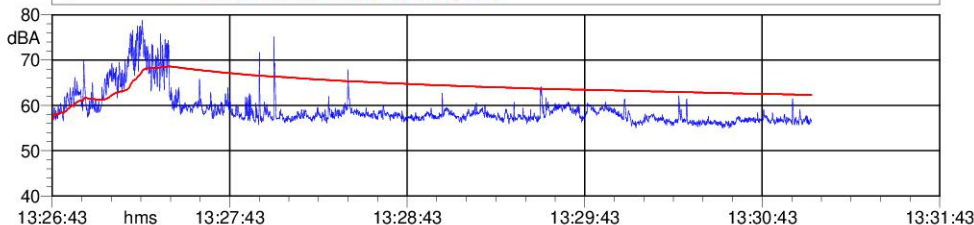
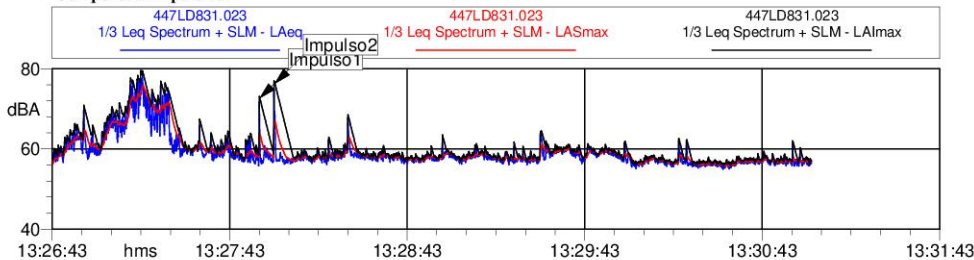


Tabella Automatica delle Maschereature				
Nome	Inizio	Durata	Leq	
Totale	13:26:43	00:04:16.699	62.3 dBA	
Non Mascherato	13:26:43	00:04:16.699	62.3 dBA	
Mascherato		00:00:00	0.0 dBA	

Componenti impulsive



Postazione spot P6

STABILIMENTO DI PEDRIGNANO - IMPIANTO DI TRIGENERAZIONE



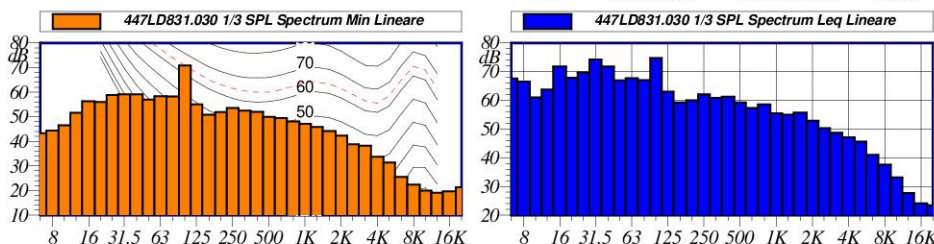
Studio Preliminare Ambientale Quadro Ambientale



Capitolo 8 – Rumore– Allegato: quaderno dei rilievi fonometrici

Nome misura: 447LD831.030
Località:
Strumentazione: 831 0001190
Durata: 300 (secondi)
Nome operatore:
Data, ora misura: 20/02/2019 14:21:53
Over SLM: 0
Over OBA: 0

12.5 Hz	63.8 dB	160 Hz	59.3 dB	2000 Hz	52.9 dB
16 Hz	71.8 dB	200 Hz	60.0 dB	2500 Hz	50.3 dB
20 Hz	67.9 dB	250 Hz	62.1 dB	3150 Hz	48.7 dB
25 Hz	69.7 dB	315 Hz	60.9 dB	4000 Hz	47.1 dB
31.5 Hz	74.2 dB	400 Hz	61.2 dB	5000 Hz	45.6 dB
40 Hz	71.8 dB	500 Hz	59.3 dB	6300 Hz	41.0 dB
50 Hz	66.9 dB	630 Hz	57.3 dB	8000 Hz	37.6 dB
63 Hz	67.7 dB	800 Hz	58.6 dB	10000 Hz	33.1 dB
80 Hz	67.0 dB	1000 Hz	55.4 dB	12500 Hz	27.7 dB
100 Hz	74.8 dB	1250 Hz	55.0 dB	16000 Hz	24.1 dB
125 Hz	63.0 dB	1600 Hz	55.7 dB	20000 Hz	23.4 dB



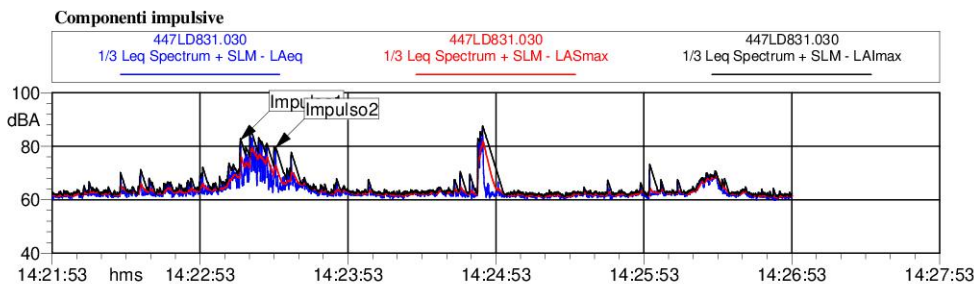
L1: 0.0 dBA **L5:** 0.0 dBA
L10: 0.0 dBA **L50:** 0.0 dBA
L90: 0.0 dBA **L95:** 0.0 dBA

$L_{Aeq} = 66.7$ dB

Annotazioni:



Nome	Inizio	Durata	Leq
Totale	14:21:53	00:05:00.199	66.7 dBA
Non Mascherato	14:21:53	00:05:00.199	66.7 dBA
Mascherato		00:00:00	0.0 dBA



Postazione spot P8

STABILIMENTO DI PEDRIGNANO - IMPIANTO DI TRIGENERAZIONE



The Italian Food Company. Since 1877.

BARILLA G & R Fratelli Spa

Via Mantova, 166
43122 PARMA (PR)

Studio Preliminare Ambientale

Quadro Ambientale

Capitolo 8 – Rumore– Allegato: quaderno dei rilievi fonometrici



Analisi di Rischio e Impatto Ambientale

ARIA

Via Vitruvio, 8 – 43123 Parma

STABILIMENTO DI PEDRIGNANO - IMPIANTO DI TRIGENERAZIONE



**Studio Preliminare Ambientale
Quadro Ambientale**




Capitolo 8 – Rumore– Allegato: quaderno dei rilievi fonometrici

8.c. Certificati di taratura della strumentazione utilizzata



Microbel S.r.l.
Corso Primo Levi 23b
10098 Rivoli (TO)

Centro di Taratura N°213
Calibration Centre
Laboratorio Accreditato di
Taratura



LAT N° 213
Membro degli Accordi di Mutuo Riconoscimento EA, IAF e ILAC
Signatory of EA, IAF and ILAC Mutual Recognition Agreements

Pagina 1 di 3
Page 1 of 3

CERTIFICATO DI TARATURA LAT 213 S1817200SSR
Certificate of calibration

<ul style="list-style-type: none"> - data di emissione <i>date of issue</i> - cliente <i>customer</i> - destinatario <i>receiver</i> - richiesta <i>application</i> - in data <i>date</i> <u>Si riferisce a</u> <i>referring to</i> - oggetto <i>item</i> - costruttore <i>manufacturer</i> - modello <i>model</i> - matricola <i>serial number</i> - data di ricevimento oggetto <i>date of receipt of item</i> - data delle misure <i>date of measurement</i> - registro di laboratorio <i>laboratory reference</i> 	<p>2018-06-14</p> <p>ING. FRANCA CONTI Via Massimo Gorki, 11 40128 Bologna (BO)</p> <p>ING. FRANCA CONTI Via Massimo Gorki, 11 40128 Bologna (BO)</p> <p>Ordine</p> <p>2018-06-06</p> <p>Calibratore</p> <p>Norsonic</p> <p>1251</p> <p>32752</p> <p>2018-06-08</p> <p>2018-06-14</p> <p>2018061403</p>	<p>Il presente certificato di taratura è emesso in base all'accreditamento LAT N. 213 rilasciato in accordo ai decreti attuativi della legge n.273/1991 che ha istituito il Sistema Nazionale di Taratura (SNT). ACCREDIA attesta le capacità di misura e di taratura, le competenze metrologiche del Centro e la riferibilità delle tarature eseguite ai campioni nazionali e internazionali delle unità di misura del Sistema Internazionale delle Unità (SI). Questo certificato non può essere riprodotto in modo parziale, salvo espressa autorizzazione scritta da parte del Centro.</p> <p><i>This certificate of calibration is issued in compliance with the accreditation LAT N° 213 granted according to decrees connected with Italian law No. 273/1991 which has established the National Calibration System. ACCREDIA attests the calibration and measurement capability, the metrological competence of the Centre and the traceability of calibration results to the national and international standards of the International System of Units (SI). This certificate may not be partially reproduced, except with the prior written permission of the issuing Centre.</i></p>
--	---	--

I risultati di misura riportati nel presente Certificato sono stati ottenuti applicandole procedure di taratura citate alla pagina seguente, dove sono specificati anche i campioni o gli strumenti che garantiscono la catena di riferibilità del Centro e i rispettivi certificati di taratura in corso di validità. Essi si riferiscono esclusivamente all'oggetto in taratura e sono validi nel momento e nelle condizioni di taratura, salvo diversamente specificato.

The measurement results reported in this Certificate were obtained following the calibration procedures given in the following page, where the reference standards or instruments are indicated which guarantee the traceability chain of the laboratory, and the related calibration certificates in the course of validity are indicated as well. They relate only to the calibrated item and they are valid for the time and conditions of calibration, unless otherwise specified.

Le incertezze di misura dichiarate in questo documento sono state determinate conformemente alla Guida ISO/IEC 98 e al documento EA-4/02. Solitamente sono espresse come incertezza estesa ottenuta moltiplicando l'incertezza tipo per il fattore di copertura k corrispondente ad un livello di fiducia di circa il 95 %. Normalmente tale fattore k vale 2.

The measurement uncertainties stated in this document have been determined according to the ISO/IEC Guide 98 and to EA-4/02. Usually, they have been estimated as expanded uncertainty obtained multiplying the standard uncertainty by the coverage factor k corresponding to a confidence level of about 95%. Normally, this factor k is 2.

Il Responsabile del Centro
 Head of the Centre

 Enrico Natalini



Microbel S.r.l.
Corso Primo Levi 23b
10098 Rivoli (TO)

Centro di Taratura N°213
Calibration Centre
Laboratorio Accreditato di
Taratura



LAT N° 213
Membro degli Accordi di Mutuo
Riconoscimento
EA, IAF e ILAC
Signatory of EA, IAF and ILAC
Mutual Recognition Agreements

Pagina 1 di 8
Page 1 of 8

CERTIFICATO DI TARATURA LAT 213 S1817400SLM
Certificate of calibration

- data di emissione <i>date of issue</i>	2018-06-14	
- cliente <i>customer</i>	ING. FRANCA CONTI Via Massimo Gorki, 11 40128 Bologna (BO)	
- destinatario <i>receiver</i>	ING. FRANCA CONTI Via Massimo Gorki, 11 40128 Bologna (BO)	
- richiesta <i>application</i>	Ordine	
- in data <i>date</i>	2018-06-06	
<u>Si riferisce a</u> <i>referring to</i>		
- oggetto <i>item</i>	Fonometro	
- costruttore <i>manufacturer</i>	Norsonic	
- modello <i>model</i>	140	
- matricola <i>serial number</i>	1404106	
- data di ricevimento oggetto <i>date of receipt of item</i>	2018-06-08	
- data delle misure <i>date of measurement</i>	2018-06-14	
- registro di laboratorio <i>laboratory reference</i>	2018061406	

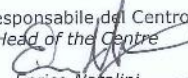
Il presente certificato di taratura è emesso in base all'accreditamento LAT N. 213 rilasciato in accordo ai decreti attuativi della legge n.273/1991 che ha istituito il Sistema Nazionale di Taratura (SNT). ACCREDIA attesta le capacità di misura e di taratura, le competenze metrologiche del Centro e la riferibilità delle tarature eseguite ai campioni nazionali e internazionali delle unità di misura del Sistema Internazionale delle Unità (SI). Questo certificato non può essere riprodotto in modo parziale, salvo espressa autorizzazione scritta da parte del Centro.

This certificate of calibration is issued in compliance with the accreditation LAT N° 213 granted according to decrees connected with Italian law No. 273/1991, which has established the National Calibration System. ACCREDIA attests the calibration and measurement capability, the metrological competence of the Centre and the traceability of calibration results to the national and international standards of the International System of Units (SI). This certificate may not be partially reproduced, except with the prior written permission of the issuing Centre.

I risultati di misura riportati nel presente Certificato sono stati ottenuti applicandole procedure di taratura citate alla pagina seguente, dove sono specificati anche i campioni o gli strumenti che garantiscono la catena di riferibilità del Centro e i rispettivi certificati di taratura in corso di validità. Essi si riferiscono esclusivamente all'oggetto in taratura e sono validi nel momento e nelle condizioni di taratura, salvo diversamente specificato.

The measurement results reported in this Certificate were obtained following the calibration procedures given in the following page, where the reference standards or instruments are indicated which guarantee the traceability chain of the laboratory, and the related calibration certificates in the course of validity are indicated as well. They relate only to the calibrated item and they are valid for the time and conditions of calibration, unless otherwise specified.

Le incertezze di misura dichiarate in questo documento sono state determinate conformemente alla Guida ISO/IEC 98 e al documento EA-4/02. Solitamente sono espresse come incertezza estesa ottenuta moltiplicando l'incertezza tipo per il fattore di copertura k corrispondente ad un livello di fiducia di circa il 95 %. Normalmente tale fattore k vale 2.
The measurement uncertainties stated in this document have been determined according to the ISO/IEC Guide 98 and to EA-4/02. Usually, they have been estimated as expanded uncertainty obtained multiplying the standard uncertainty by the coverage factor k corresponding to a confidence level of about 95%. Normally, this factor k is 2.

Il Responsabile del Centro
Head of the Centre

Enrico Natalini

STABILIMENTO DI PEDRIGNANO - IMPIANTO DI TRIGENERAZIONE



**Studio Preliminare Ambientale
Quadro Ambientale**



Capitolo 8 – Rumore– Allegato: quaderno dei rilievi fonometrici



Isambiente S.r.l.
Unità Operativa Principale di Termoli (CB)
Via India, 35/a - 86039 Termoli (CB)
Tel. & Fax: +39 0875 702542
Web: www.isambiente.com
e-mail: info@isambiente.com

**Centro di Taratura
LAT N° 146
Calibration Centre
Laboratorio Accreditato
di Taratura**



LAT N° 146

Pagina 1 di 8
Page 1 of 8

**CERTIFICATO DI TARATURA LAT 146 08847
Certificate of Calibration**

- data di emissione <i>date of issue</i>	2017/06/22
- cliente <i>customer</i>	Trescel S.r.l. Via dei Metalli, 1 - 25039 Travagliato (BS)
- destinatario <i>receiver</i>	Conti Ing. Franca Via Gorki, 11 - 40128 Bologna (BO)
- richiesta <i>application</i>	T159/17
- in data <i>date</i>	2017/06/21
<u>Si riferisce a</u> <i>referring to</i>	
- oggetto <i>item</i>	Fonometro
- costruttore <i>manufacturer</i>	RION
- modello <i>model</i>	NL-52
- matricola <i>serial number</i>	00632033
- data di ricevimento oggetto <i>date of receipt of item</i>	2017/06/21
- data delle misure <i>date of measurements</i>	2017/06/22
- registro di laboratorio <i>laboratory reference</i>	FON08847

Il presente certificato di taratura è emesso in base all'accreditamento LAT N° 146 rilasciato in accordo ai decreti attuativi della legge n. 273/1991 che ha istituito il Sistema Nazionale di Taratura (SNT).
ACCREDIA attesta le capacità di misura e di taratura, le competenze metrologiche del Centro e la riferibilità delle tarature eseguite ai campioni nazionali e internazionali delle unità di misura del Sistema Internazionale delle Unità (SI).
Questo certificato non può essere riprodotto in modo parziale, salvo espressa autorizzazione scritta da parte del Centro.

*This certificate of calibration is issued in compliance with the accreditation LAT N° 146 granted according to decrees connected with Italian law No. 273/1991 which has established the National Calibration System.
ACCREDIA attests the calibration and measurement capability, the metrological competence of the Centre and the traceability of calibration results to the national and international standards of the International System of Units (SI).
This certificate may not be partially reproduced, except with the prior written permission of the issuing Centre.*

I risultati di misura riportati nel presente Certificato sono stati ottenuti applicando le procedure citate alla pagina seguente, dove sono specificati anche i campioni di prima linea da cui inizia la catena di riferibilità del Centro e i rispettivi certificati di taratura, in corso di validità. Essi si riferiscono esclusivamente all'oggetto in taratura e sono validi nel momento e nelle condizioni di taratura, salvo diversamente specificato.
The measurement results reported in this Certificate were obtained following the procedures given in the following page, where the reference standards are indicated as well, from which starts the traceability chain of the laboratory, and the related calibration certificates in their course of validity. They relate only to the calibrated item and they are valid for the time and conditions of calibration, unless otherwise specified.

Le incertezze di misura dichiarate in questo documento sono state determinate conformemente al documento EA-4/02 e sono espresse come incertezza estesa ottenuta moltiplicando l'incertezza tipo per il fattore di copertura *k* corrispondente ad un livello di fiducia di circa il 95%. Normalmente tale fattore *k* vale 2.
The measurement uncertainties stated in this document have been determined according to EA-4/02. They were estimated as expanded uncertainty obtained multiplying the standard uncertainty by the coverage factor k corresponding to a confidence level of about 95%. Normally, this factor k is 2.

Il Responsabile del Centro
Head of the Centre

Firmato digitalmente da

TIZIANO MUCHETTI

T = Ingegnere
Data e ora della firma:
22/06/2017 16:51:55

Documento informatico sottoscritto con firma digitale ai sensi del D.Lgs. 82/2005 s.m.i. e norme collegate.

STABILIMENTO DI PEDRIGNANO - IMPIANTO DI TRIGENERAZIONE



Studio Preliminare Ambientale Quadro Ambientale



Capitolo 8 – Rumore– Allegato: quaderno dei rilievi fonometrici



Sky-lab S.r.l.
Area Laboratori
Via Belvedere, 42 Arcore (MB)
Tel. 039 6133233
skylab.taratura@outlook.it

Centro di Taratura LAT N° 163
Calibration Centre
Laboratorio Accreditato di
Taratura



LAT N° 163

Pagina 1 di 9
Page 1 of 9

CERTIFICATO DI TARATURA LAT 163 19370-A
Certificate of Calibration LAT 163 19370-A

- data di emissione date of issue	2018-12-12
- cliente customer	CONTI ING. FRANCA 40128 - BOLOGNA (BO)
- destinatario receiver	CONTI ING. FRANCA 40128 - BOLOGNA (BO)
- richiesta application	549/18
- in data date	2018-09-04
Si riferisce a Referring to	
- oggetto item	Fonometro
- costruttore manufacturer	Larson & Davis
- modello model	831
- matricola serial number	1190
- data di ricevimento oggetto date of receipt of item	2018-12-11
- data delle misure date of measurements	2018-12-12
- registro di laboratorio laboratory reference	Reg. 03

Il presente certificato di taratura è emesso in base all'accreditamento LAT N° 163 rilasciato in accordo ai decreti attuativi della legge n. 273/1991 che ha istituito il Sistema Nazionale di Taratura (SNT). ACCREDIA attesta le capacità di misura e di taratura, le competenze metrologiche del Centro e la riferibilità delle tarature eseguite ai campioni nazionali e internazionali delle unità di misura del Sistema Internazionale delle Unità (SI). Questo certificato non può essere riprodotto in modo parziale, salvo espressa autorizzazione scritta da parte del Centro.

This certificate of calibration is issued in compliance with the accreditation LAT N° 163 granted according to decrees connected with Italian law No. 273/1991 which has established the National Calibration System. ACCREDIA attests the calibration and measurement capability, the metrological competence of the Centre and the traceability of calibration results to the national and international standards of the International System of Units (SI). This certificate may not be partially reproduced, except with the prior written permission of the issuing Centre.

I risultati di misura riportati nel presente Certificato sono stati ottenuti applicando le procedure di taratura citate alla pagina seguente, dove sono specificati anche i campioni o gli strumenti che garantiscono la catena di riferibilità del Centro e i rispettivi certificati di taratura in corso di validità. Essi si riferiscono esclusivamente all'oggetto in taratura e sono validi nel momento e nelle condizioni di taratura, salvo diversamente specificato.

The measurement results reported in this Certificate were obtained following the calibration procedures given in the following page, where the reference standards or instruments are indicated which guarantee the traceability chain of the laboratory, and the related calibration certificates in the course of validity are indicated as well. They relate only to the calibrated item and they are valid for the time and conditions of calibration, unless otherwise specified.

Le incertezze di misura dichiarate in questo documento sono state determinate conformemente alla Guida ISO/IEC 98 e al documento EA-4/02. Solitamente sono espresse come incertezza estesa ottenuta moltiplicando l'incertezza tipo per il fattore di copertura k corrispondente ad un livello di fiducia di circa il 95 %. Normalmente tale fattore k vale 2.

The measurement uncertainties stated in this document have been determined according to the ISO/IEC Guide 98 and to EA-4/02. Usually, they have been estimated as expanded uncertainty obtained multiplying the standard uncertainty by the coverage factor k corresponding to a confidence level of about 95%. Normally, this factor k is 2.

Il Responsabile del Centro
Head of the Centre

STABILIMENTO DI PEDRIGNANO - IMPIANTO DI TRIGENERAZIONE



**Studio Preliminare Ambientale
Quadro Ambientale**



Capitolo 8 – Rumore– Allegato: quaderno dei rilievi fonometrici



Sky-lab S.r.l.
Area Laboratori
Via Belvedere, 42 Arcore (MB)
Tel. 039 6133233
skylab.tarature@outlook.it

Centro di Taratura LAT N° 163
Calibration Centre
Laboratorio Accreditato di
Taratura



LAT N° 163

Pagina 1 di 4
Page 1 of 4

CERTIFICATO DI TARATURA LAT 163 19369-A
Certificate of Calibration LAT 163 19369-A

- data di emissione date of issue	2018-12-12
- cliente customer	CONTI ING. FRANCA 40128 - BOLOGNA (BO)
- destinatario receiver	CONTI ING. FRANCA 40128 - BOLOGNA (BO)
- richiesta application	549/18
- in data date	2018-09-04
Si riferisce a Referring to	
- oggetto item	Calibratore
- costruttore manufacturer	Brüel & Kjaer
- modello model	4231
- matricola serial number	1859281
- data di ricevimento oggetto date of receipt of item	2018-12-11
- data delle misure date of measurements	2018-12-12
- registro di laboratorio laboratory reference	Reg. 03

Il presente certificato di taratura è emesso in base all'accreditamento LAT N° 163 rilasciato in accordo ai decreti attuativi della legge n. 273/1991 che ha istituito il Sistema Nazionale di Taratura (SNT). ACCREDIA attesta le capacità di misura e di taratura, le competenze metrologiche del Centro e la riferibilità delle tarature eseguite ai campioni nazionali e internazionali delle unità di misura del Sistema Internazionale delle Unità (SI). Questo certificato non può essere riprodotto in modo parziale, salvo espressa autorizzazione scritta da parte del Centro.

This certificate of calibration is issued in compliance with the accreditation LAT N° 163 granted according to decrees connected with Italian law No. 273/1991 which has established the National Calibration System. ACCREDIA attests the calibration and measurement capability, the metrological competence of the Centre and the traceability of calibration results to the national and international standards of the International System of Units (SI). This certificate may not be partially reproduced, except with the prior written permission of the issuing Centre.

I risultati di misura riportati nel presente Certificato sono stati ottenuti applicando le procedure di taratura citate alla pagina seguente, dove sono specificati anche i campioni o gli strumenti che garantiscono la catena di riferibilità del Centro e i rispettivi certificati di taratura in corso di validità. Essi si riferiscono esclusivamente all'oggetto in taratura e sono validi nel momento e nelle condizioni di taratura, salvo diversamente specificato.

The measurement results reported in this Certificate were obtained following the calibration procedures given in the following page, where the reference standards or instruments are indicated which guarantee the traceability chain of the laboratory, and the related calibration certificates in the course of validity are indicated as well. They relate only to the calibrated item and they are valid for the time and conditions of calibration, unless otherwise specified.

Le incertezze di misura dichiarate in questo documento sono state determinate conformemente alla Guida ISO/IEC 98 e al documento EA-4/02. Solitamente sono espresse come incertezza estesa ottenuta moltiplicando l'incertezza tipo per il fattore di copertura k corrispondente ad un livello di fiducia di circa il 95 %. Normalmente tale fattore k vale 2.

The measurement uncertainties stated in this document have been determined according to the ISO/IEC Guide 98 and to EA-4/02. Usually, they have been estimated as expanded uncertainty obtained multiplying the standard uncertainty by the coverage factor k corresponding to a confidence level of about 95%. Normally, this factor k is 2.

Il Responsabile del Centro
Head of the Centre

STABILIMENTO DI PEDRIGNANO - IMPIANTO DI TRIGENERAZIONE



Studio Preliminare Ambientale Quadro Ambientale



Capitolo 8 – Rumore– Allegato: quaderno dei rilievi fonometrici



Sky-lab S.r.l.
Area Laboratori
Via Belvedere, 42 Arcore (MB)
Tel. 039 6133233
skylab.taratura@outlook.it

Centro di Taratura LAT N° 163
Calibration Centre
Laboratorio Accreditato di
Taratura



LAT N° 163

Pagina 1 di 6
Page 1 of 6

CERTIFICATO DI TARATURA LAT 163 19371-A
Certificate of Calibration LAT 163 19371-A

- data di emissione date of issue	2018-12-12
- cliente customer	CONTI ING. FRANCA 40128 - BOLOGNA (BO)
- destinatario receiver	CONTI ING. FRANCA 40128 - BOLOGNA (BO)
- richiesta application	549/18
- in data date	2018-09-04
Si riferisce a Referring to	
- oggetto item	Filtri 1/3
- costruttore manufacturer	Larson & Davis
- modello model	831
- matricola serial number	1190
- data di ricevimento oggetto date of receipt of item	2018-12-11
- data delle misure date of measurements	2018-12-12
- registro di laboratorio laboratory reference	Reg. 03

Il presente certificato di taratura è emesso in base all'accREDITAMENTO LAT N° 163 rilasciato in accordo ai decreti attuativi della legge n. 273/1991 che ha istituito il Sistema Nazionale di Taratura (SNT). ACCREDIA attesta le capacità di misura e di taratura, le competenze metrologiche del Centro e la riferibilità delle tarature eseguite ai campioni nazionali e internazionali delle unità di misura del Sistema Internazionale delle Unità (SI). Questo certificato non può essere riprodotto in modo parziale, salvo espressa autorizzazione scritta da parte del Centro.

This certificate of calibration is issued in compliance with the accreditation LAT N° 163 granted according to decrees connected with Italian law No. 273/1991 which has established the National Calibration System. ACCREDIA attests the calibration and measurement capability, the metrological competence of the Centre and the traceability of calibration results to the national and international standards of the International System of Units (SI). This certificate may not be partially reproduced, except with the prior written permission of the issuing Centre.

I risultati di misura riportati nel presente Certificato sono stati ottenuti applicando le procedure di taratura citate alla pagina seguente, dove sono specificati anche i campioni o gli strumenti che garantiscono la catena di riferibilità del Centro e i rispettivi certificati di taratura in corso di validità. Essi si riferiscono esclusivamente all'oggetto in taratura e sono validi nel momento e nelle condizioni di taratura, salvo diversamente specificato.

The measurement results reported in this Certificate were obtained following the calibration procedures given in the following page, where the reference standards or instruments are indicated which guarantee the traceability chain of the laboratory, and the related calibration certificates in the course of validity are indicated as well. They relate only to the calibrated item and they are valid for the time and conditions of calibration, unless otherwise specified.

Le incertezze di misura dichiarate in questo documento sono state determinate conformemente alla Guida ISO/IEC 98 e al documento EA-4/02. Solitamente sono espresse come incertezza estesa ottenuta moltiplicando l'incertezza tipo per il fattore di copertura k corrispondente ad un livello di fiducia di circa il 95 %. Normalmente tale fattore k vale 2.

The measurement uncertainties stated in this document have been determined according to the ISO/IEC Guide 98 and to EA-4/02. Usually, they have been estimated as expanded uncertainty obtained multiplying the standard uncertainty by the coverage factor k corresponding to a confidence level of about 95%. Normally, this factor k is 2.

Il Responsabile del Centro
Head of the Centre

STABILIMENTO DI PEDRIGNANO - IMPIANTO DI TRIGENERAZIONE



Studio Preliminare Ambientale
Quadro Ambientale
Capitolo 8 – Rumore– Allegato: quaderno dei rilievi fonometrici



Centro di Taratura
LAT N° 146
Calibration Centre
Laboratorio Accreditato
di Taratura



Pagina 1 di 3
 Page 1 of 3

CERTIFICATO DI TARATURA LAT 146 09469
Certificate of Calibration

- data di emissione <i>date of issue</i>	2018/04/17	Il presente certificato di taratura è emesso in base all'accreditamento LAT N° 146 rilasciato in accordo ai decreti attuativi della legge n. 273/1991 che ha istituito il Sistema Nazionale di Taratura (SNT). ACCREDIA attesta le capacità di misura e di taratura, le competenze metrologiche del Centro e la riferibilità delle tarature eseguite ai campioni nazionali e internazionali delle unità di misura del Sistema Internazionale delle Unità (SI). Questo certificato non può essere riprodotto in modo parziale, salvo espressa autorizzazione scritta da parte del Centro. This certificate of calibration is issued in compliance with the accreditation LAT N° 146 granted according to decrees connected with Italian law No. 273/1991 which has established the National Calibration System. ACCREDIA attests the calibration and measurement capability, the metrological competence of the Centre and the traceability of calibration results to the national and international standards of the International System of Units (SI). This certificate may not be partially reproduced, except with the prior written permission of the issuing Centre.
- cliente <i>customer</i>	Vulcanoline di Mugnaini Cristian Angelo Via De Sortis, 4 - 55049 Viareggio (LU)	
- destinatario <i>receiver</i>	Cavarocchi Piero Via Murri, 44 - 40137 Bologna (BO)	
- richiesta <i>application</i>	T124/18	
- in data <i>date</i>	2018/04/09	
Si riferisce a <i>referring to</i>		
- oggetto <i>item</i>	Calibratore	
- costruttore <i>manufacturer</i>	01 dB	
- modello <i>model</i>	CAL 21	
- matricola <i>serial number</i>	51031056	
- data di ricevimento oggetto <i>date of receipt of item</i>	2018/04/13	
- data delle misure <i>date of measurements</i>	2018/04/17	
- registro di laboratorio <i>laboratory reference</i>	CAL09469	

I risultati di misura riportati nel presente Certificato sono stati ottenuti applicando le procedure citate alla pagina seguente, dove sono specificati anche i campioni di prima linea da cui inizia la catena di riferibilità del Centro e i rispettivi certificati di taratura, in corso di validità. Essi si riferiscono esclusivamente all'oggetto in taratura e sono validi nel momento e nelle condizioni di taratura, salvo diversamente specificato.

The measurement results reported in this Certificate were obtained following the procedures given in the following page, where the reference standards are indicated as well, from which starts the traceability chain of the laboratory, and the related calibration certificates in their course of validity. They relate only to the calibrated item and they are valid for the time and conditions of calibration, unless otherwise specified.

Le incertezze di misura dichiarate in questo documento sono state determinate conformemente al documento EA-4/02 e sono espresse come incertezza estesa ottenuta moltiplicando l'incertezza tipo per il fattore di copertura *k* corrispondente ad un livello di fiducia di circa il 95%. Normalmente tale fattore *k* vale 2.

*The measurement uncertainties stated in this document have been determined according to EA-4/02. They were estimated as expanded uncertainty obtained multiplying the standard uncertainty by the coverage factor *k* corresponding to a confidence level of about 95%. Normally, this factor *k* is 2.*

Il Responsabile del Centro
 Head of the Centre

Firmato digitalmente da

TIZIANO MUCHETTI

T - Ingegnere
 Data e ora della firma:
 17/04/2018 12:19:48

Documento informatico sottoscritto con firma digitale ai sensi del D.Lgs. 82/2005 s.m.i. e norme collegate.

STABILIMENTO DI PEDRIGNANO - IMPIANTO DI TRIGENERAZIONE



**Studio Preliminare Ambientale
Quadro Ambientale**



Capitolo 8 – Rumore– Allegato: quaderno dei rilievi fonometrici



isoambiente S.r.l.
Unità Operativa Principale di Termoli (CB)
Via India, 33/a – 86038 Termoli (CB)
Tel & Fax +39 0875 702542
Web : www.isoambiente.com
e-mail: info@isoambiente.com

**Centro di Taratura
LAT N° 146
Calibration Centre
Laboratorio Accreditato
di Taratura**



LAT N° 146

Pagina 1 di 8
Page 1 of 8

CERTIFICATO DI TARATURA LAT 146 09468
Certificate of Calibration

- data di emissione <i>date of issue</i>	2018/04/17	
- cliente <i>customer</i>	Vulcanoline di Mugrainsi Cristian Angelo <i>Via De Sertis, 4 - 35049 Viareggio (LU)</i>	
- destinatario <i>receiver</i>	Cavarocchi Piero <i>Via Murri, 44 - 40137 Bologna (BO)</i>	
- richiesta <i>application</i>	T124/18	
- in data <i>date</i>	2018/04/09	
Si riferisce a <i>referring to</i>		
- oggetto <i>item</i>	Fonometro	
- costruttore <i>manufacturer</i>	01 dB	
- modello <i>model</i>	Solo	
- matricola <i>serial number</i>	11405	
- data di ricevimento oggetto <i>date of receipt of item</i>	2018/04/13	
- data delle misure <i>date of measurements</i>	2018/04/17	
- registro di laboratorio <i>laboratory reference</i>	FON09468	

Il presente certificato di taratura è emesso in base all'accreditamento LAT N° 146 rilasciato in accordo ai decreti attuativi della legge n. 273/1991 che ha istituito il Sistema Nazionale di Taratura (SNT). ACCREDIA attesta le capacità di misura e di taratura, le competenze metrologiche del Centro e la riferibilità delle tarature eseguite ai campioni nazionali e internazionali delle unità di misura del Sistema Internazionale delle Unità (SI). Questo certificato non può essere riprodotto in modo parziale, salvo espressa autorizzazione scritta da parte del Centro.

This certificate of calibration is issued in compliance with the accreditation LAT N° 146 granted according to decrees connected with Italian law No. 273/1991 which has established the National Calibration System. ACCREDIA attests the calibration and measurement capability, the metrological competence of the Centre and the traceability of calibration results to the national and international standards of the International System of Units (SI). This certificate may not be partially reproduced, except with the prior written permission of the issuing Centre.

I risultati di misura riportati nel presente Certificato sono stati ottenuti applicando le procedure citate alla pagina seguente, dove sono specificati anche i campioni di prima linea da cui inizia la catena di riferibilità del Centro e i rispettivi certificati di taratura, in corso di validità. Essi si riferiscono esclusivamente all'oggetto in taratura e sono validi nel momento e nelle condizioni di taratura, salvo diversamente specificato.

The measurement results reported in this Certificate were obtained following the procedures given in the following page, where the reference standards are indicated as well, from which starts the traceability chain of the laboratory, and the related calibration certificates in their course of validity. They relate only to the calibrated item and they are valid for the time and conditions of calibration, unless otherwise specified.

Le incertezze di misura dichiarate in questo documento sono state determinate conformemente al documento EA-4/02 e sono espresse come incertezza estesa ottenuta moltiplicando l'incertezza tipo per il fattore di copertura *k* corrispondente ad un livello di fiducia di circa il 95%. Normalmente tale fattore *k* vale 2.

*The measurement uncertainties stated in this document have been determined according to EA-4/02. They were estimated as expanded uncertainty obtained multiplying the standard uncertainty by the coverage factor *k* corresponding to a confidence level of about 95%. Normally, this factor *k* is 2.*

Il Responsabile del Centro
Head of the Centre
Firmato digitalmente da

TIZIANO MUCHETTI

T = Ingegnere
Data e ora della firma:
17/04/2018 12:16:57

Documento informatico sottoscritto con firma digitale ai sensi del D.Lgs. 82/2005 s.m.i. e norme collegate.