

Allegato II

Campi dei massimi stagionali delle concentrazioni
medie giornaliere per le PM₁₀

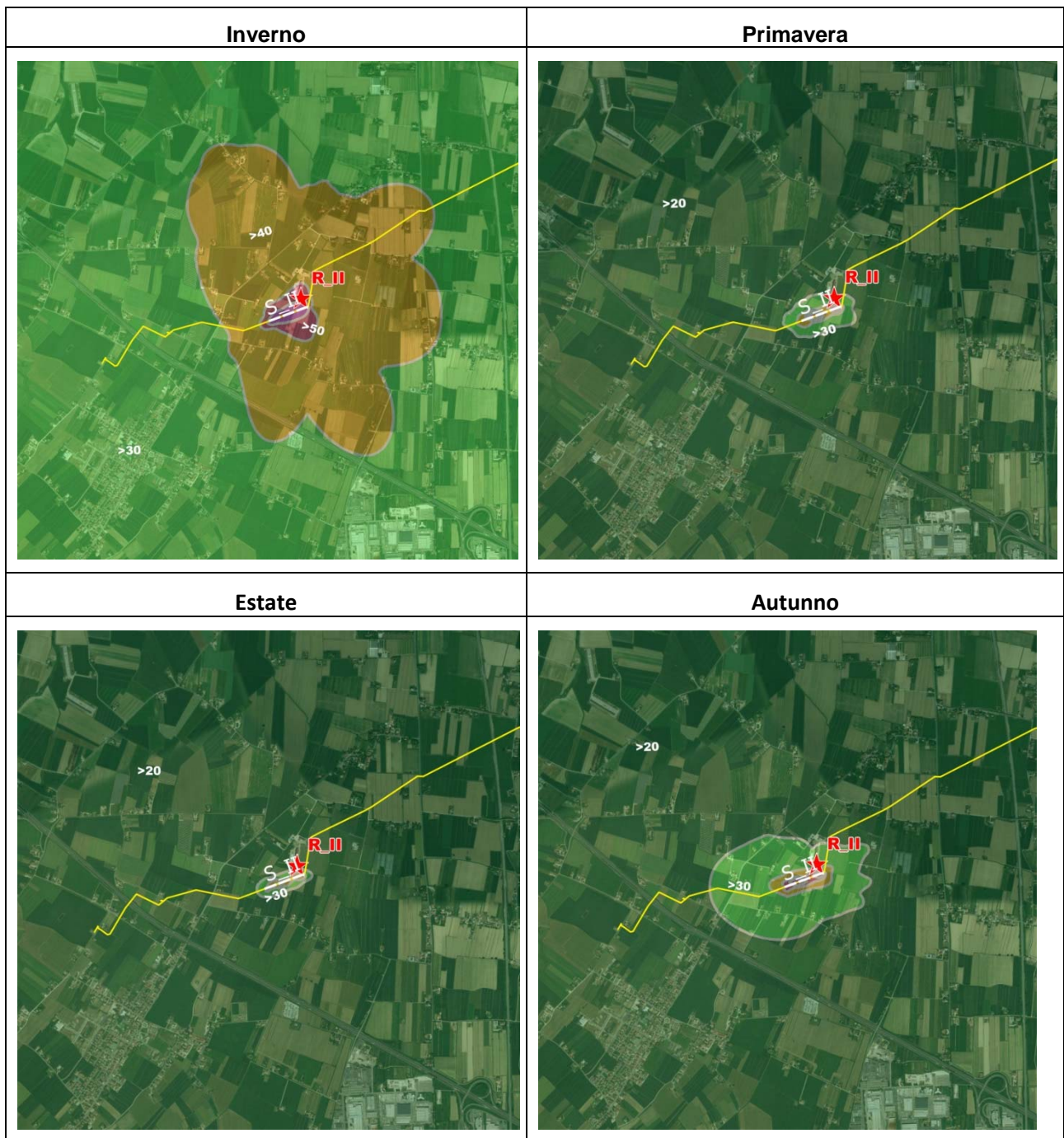
Figura All-1: Massimo stagionale delle concentrazioni giornaliere di PM₁₀ per la sorgente S I ubicata nel comune di Cervia sul Met. Rif. Coll. Cervia-S. Maria Nuova DN 200 (8'')



Valori in $\mu\text{g}/\text{Nm}^3$

- >20
- >30
- >40
- >50
- >60

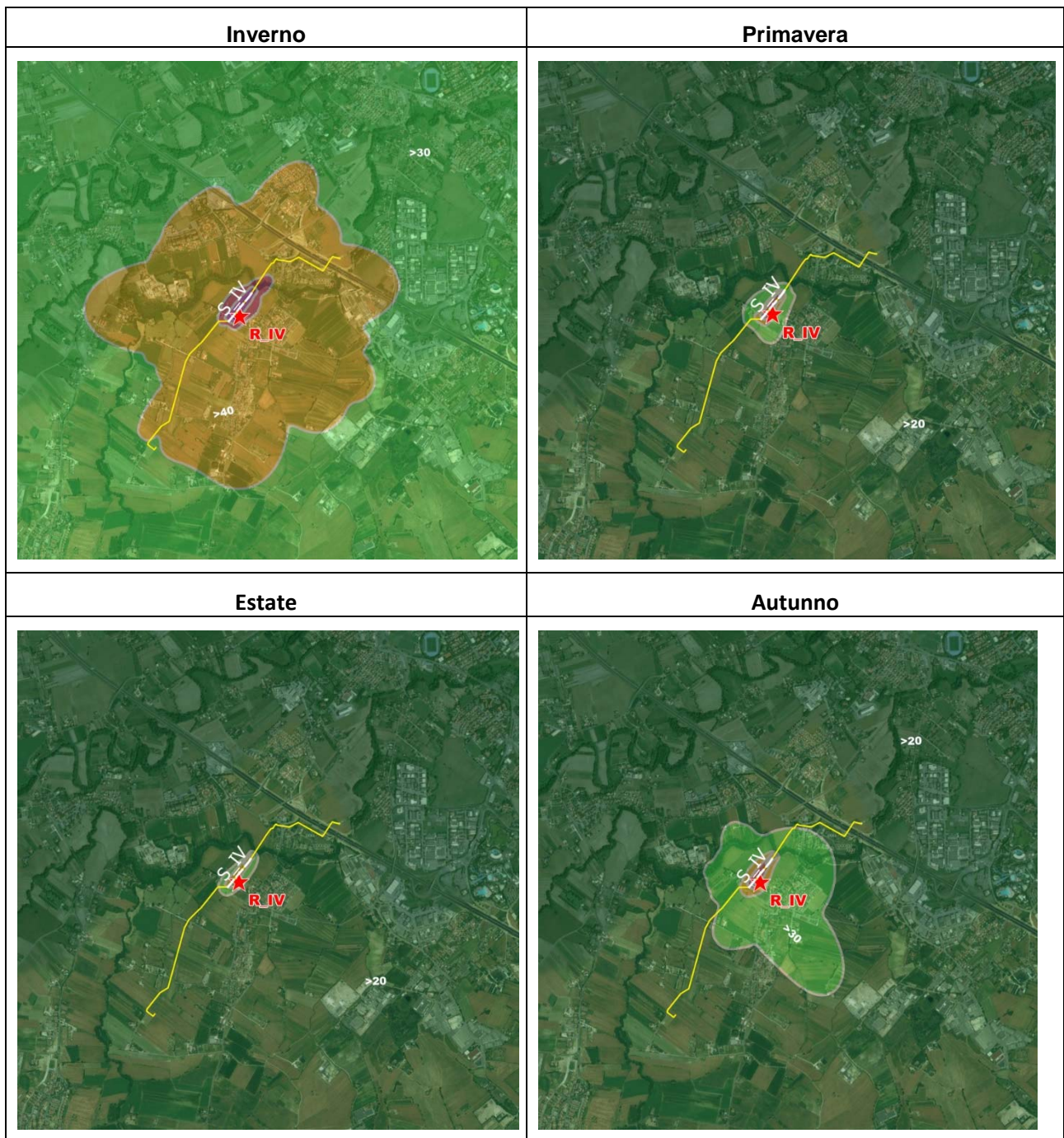
Figura All-1: Massimo stagionale delle concentrazioni giornaliere di PM₁₀ per la sorgente S II ubicata nel comune di Bertinoro sul Met. Rif. Coll. Cervia-S. Maria Nuova DN 200 (8'')



Valori in $\mu\text{g}/\text{Nm}^3$

- >20
- >30
- >40
- >50
- >60

Figura All-1: Massimo stagionale delle concentrazioni giornaliere di PM₁₀ per la sorgente S IV ubicata nei comuni di Riccione e Coriano sul Met. Rif. Der. per Riccione DN 100 (4'')



Valori in $\mu\text{g}/\text{Nm}^3$

- >20
- >30
- >40
- >50
- >60

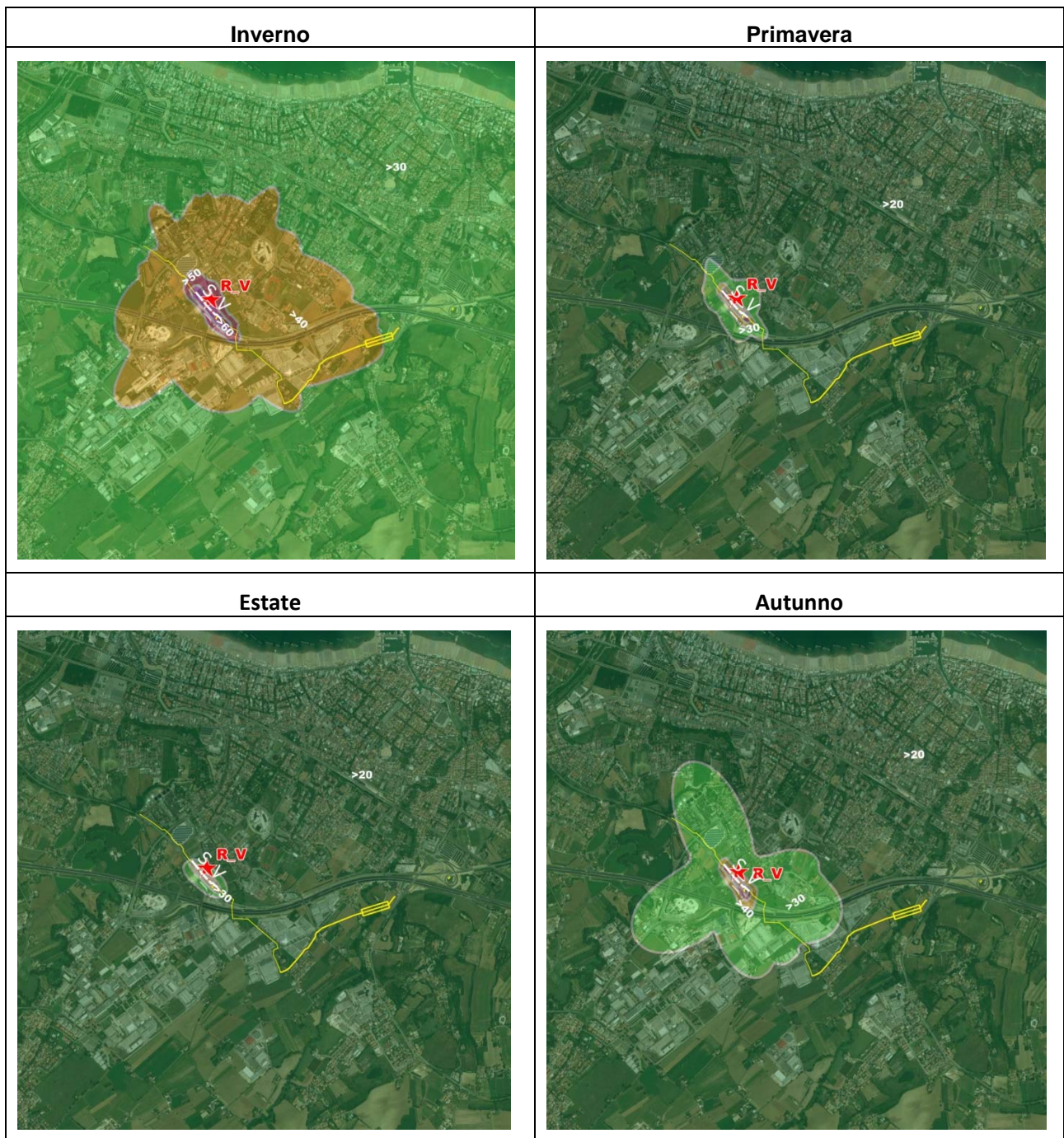
Figura All-1: Massimo stagionale delle concentrazioni giornaliere di PM₁₀ per la sorgente S IV_BIS ubicata nel comune di S.Giovanni in Marignano sul Met. Rif. All. Com. di Morciano DN 100 (4'')



Valori in $\mu\text{g}/\text{Nm}^3$

- >20
- >30
- >40
- >50
- >60

Figura All-1: Massimo stagionale delle concentrazioni giornaliere di PM₁₀ per la sorgente S V ubicata nel comune di Cattolica sul Met. Rif. Pot. Der. per Cattolica DN 150 (6'')



Valori in $\mu\text{g}/\text{Nm}^3$

- >20
- >30
- >40
- >50
- >60

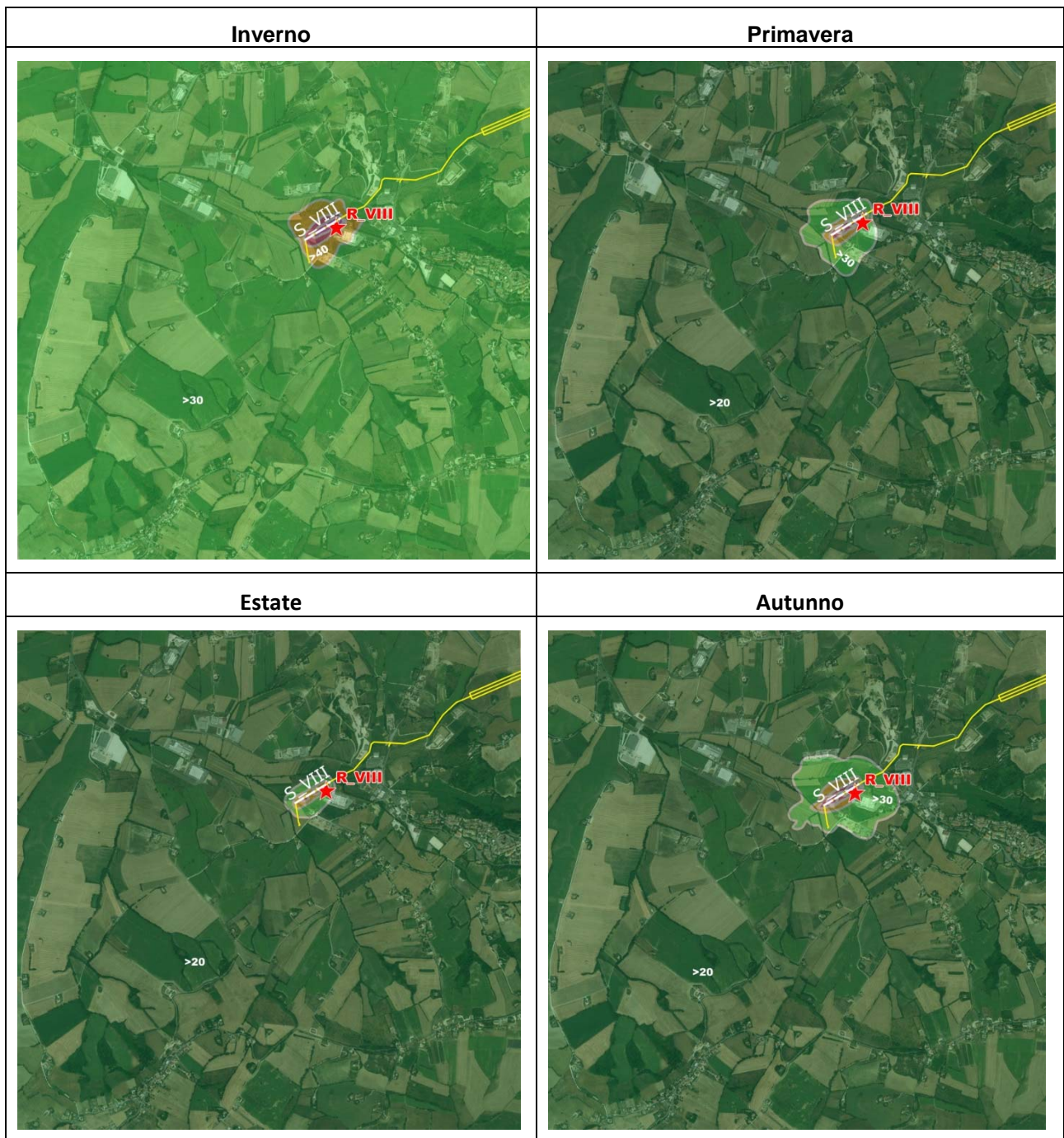
Figura All-1: Massimo stagionale delle concentrazioni giornaliere di PM₁₀ per la sorgente S VII ubicata nel comune di Jesi sul Met. Ric. All. Com. di Monsano DN 150 (6'')



Valori in $\mu\text{g}/\text{Nm}^3$

- >20
- >30
- >40
- >50
- >60

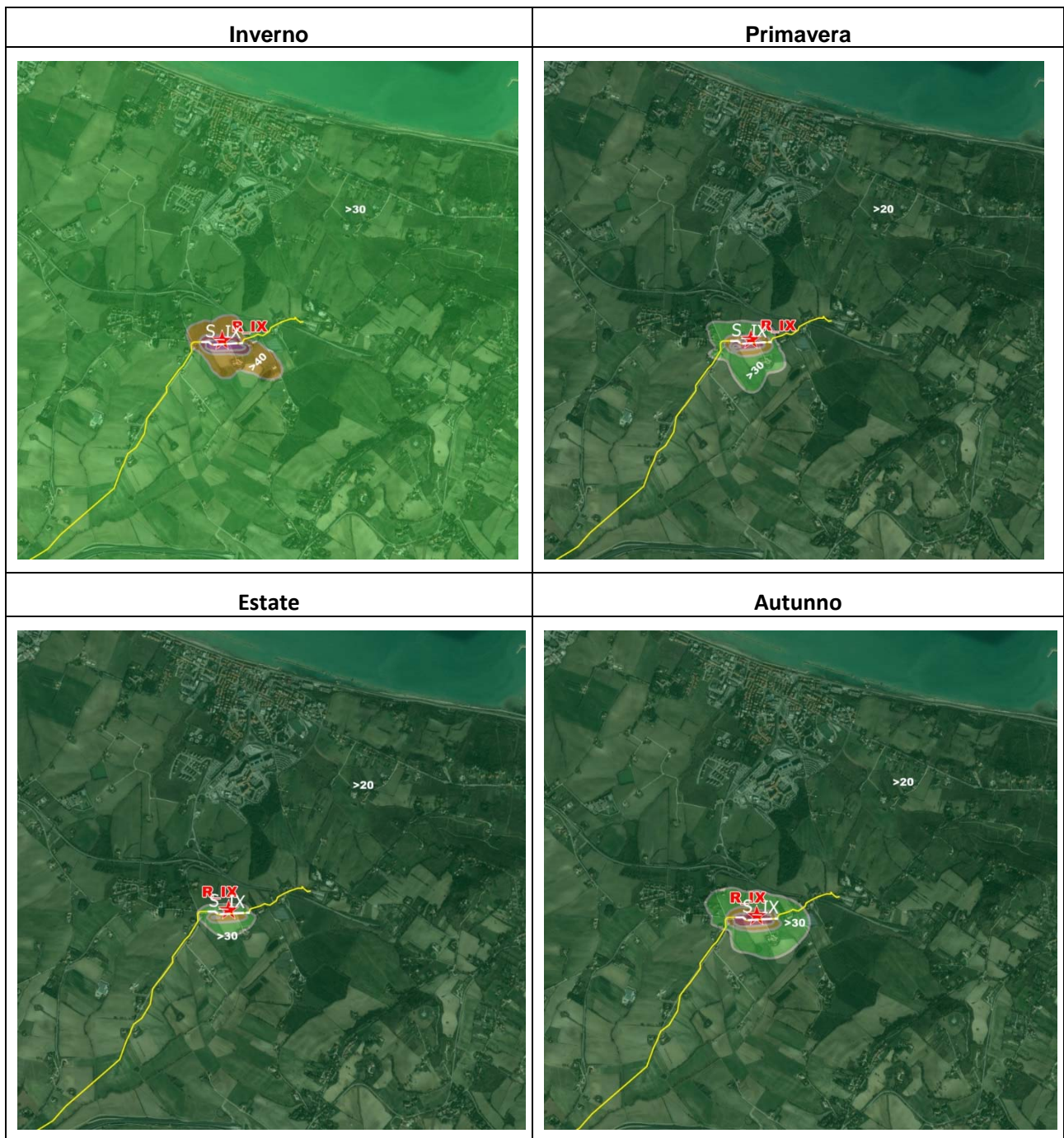
Figura All-1: Massimo stagionale delle concentrazioni giornaliere di PM₁₀ per la sorgente S VIII ubicata nel comune di Polverigi sul Met. Rif. Der. per Ancona DN 200 (8'')



Valori in $\mu\text{g}/\text{Nm}^3$

- >20
- >30
- >40
- >50
- >60

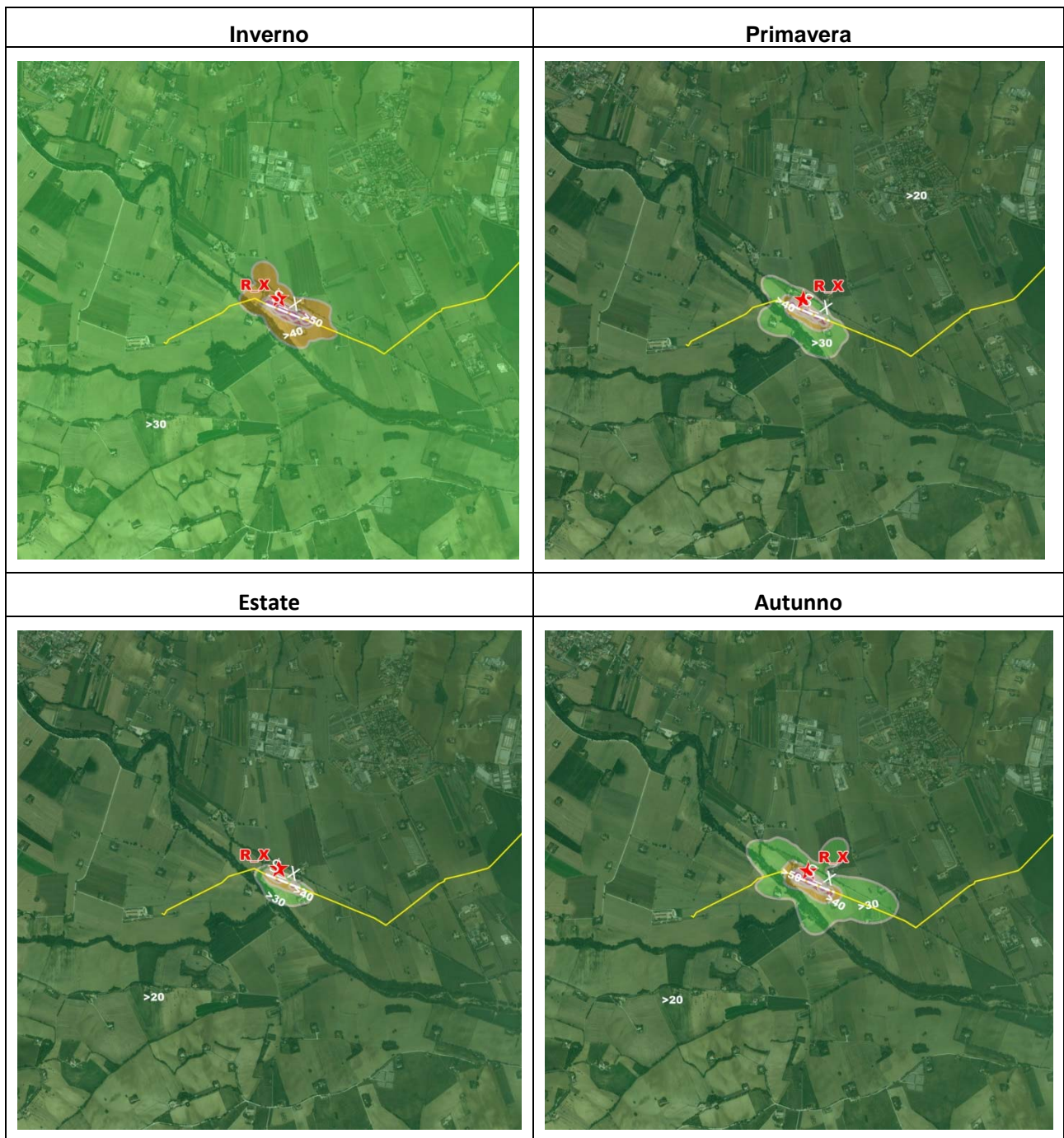
Figura All-1: Massimo stagionale delle concentrazioni giornaliere di PM₁₀ per la sorgente S IX ubicata nel comune di Ancona sul Met. Rif. Der. per Ancona DN 200 (8'')



Valori in $\mu\text{g}/\text{Nm}^3$

- >20
- >30
- >40
- >50
- >60

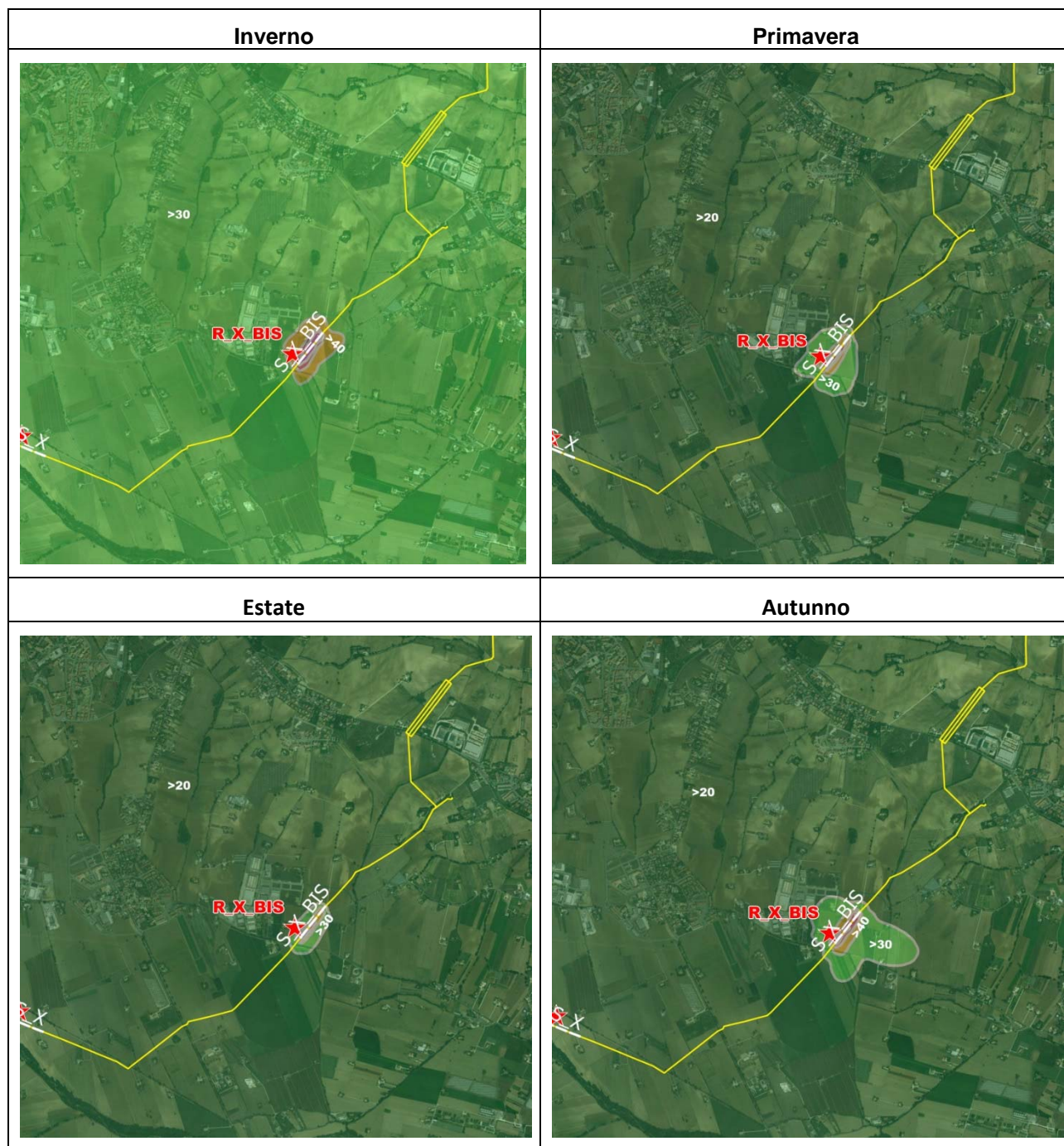
Figura All-1: Massimo stagionale delle concentrazioni giornaliere di PM₁₀ per la sorgente S X ubicata nel comune di Osimo sul Met. Rif. All. Com. di Castelfidardo DN 150 (6'')



Valori in $\mu\text{g}/\text{Nm}^3$

- >20
- >30
- >40
- >50
- >60

Figura All-1: Massimo stagionale delle concentrazioni giornaliere di PM₁₀ per la sorgente S X_BIS ubicata nel comune di Castelfidardo sul Met. Rif. All. Com. di Castelfidardo DN 150 (6'')



Valori in $\mu\text{g}/\text{Nm}^3$

- >20
- >30
- >40
- >50
- >60