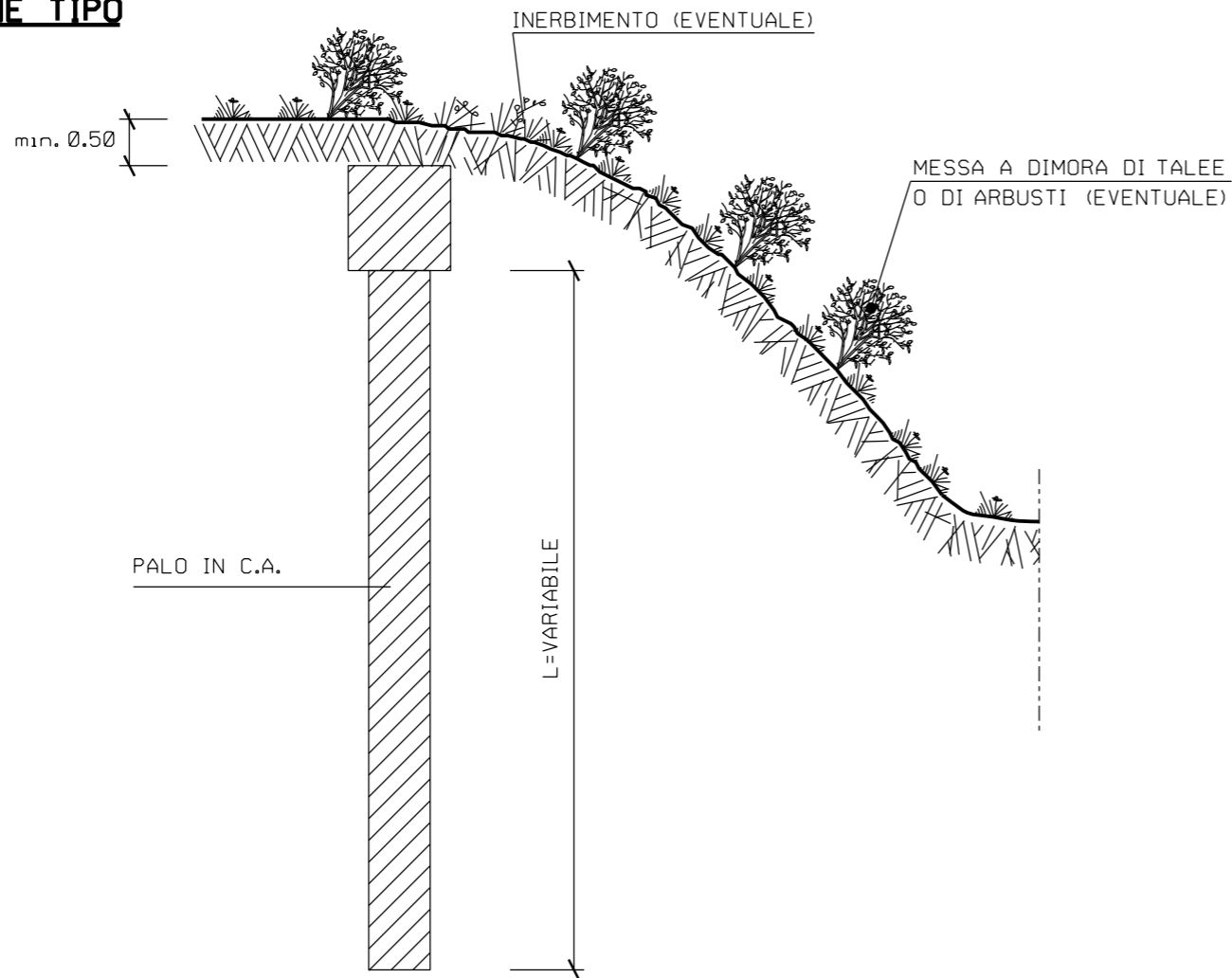
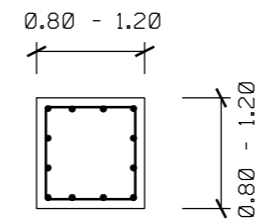


Il presente disegno e' di proprieta' aziendale - La Societa' tutelera' i propri diritti a termine di legge.

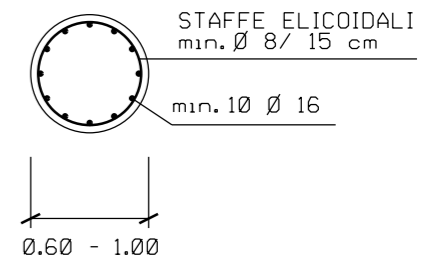
SEZIONE TIPO



SEZIONE TIPO TRAVE DI COLLEGAMENTO

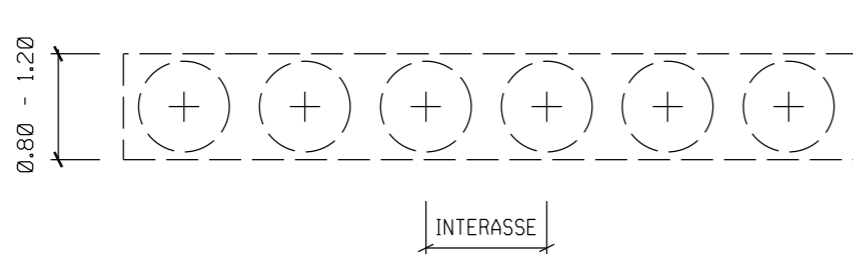


SEZIONE TIPO PALO



| DIAMETRO PALI (m) | INTERASSE PALI (m) |
|-------------------|--------------------|
| 0.60 | 1.00 - 1.20 |
| 0.60 | 1.20 - 1.50 |
| 0.60 | 1.50 - 1.80 |
| 0.80 | 1.20 - 1.60 |
| 0.80 | 1.60 - 2.00 |
| 0.80 | 2.00 - 2.40 |
| 1.00 | 1.40 - 2.00 |
| 1.00 | 2.00 - 2.50 |
| 1.00 | 2.50 - 3.00 |

PIANTA DELLA TRAVE DI COLLEGAMENTO



LE MISURE SONO ESPRESSE IN METRI

| | | | | | |
|---|------------|---|---|--|-------------------------------|
| 0 | 20/05/2019 | EMMISSIONE | L. RINALDI | F. MARCHETTI | V. FORLIVESI G. GIOVANNINI |
| REV. | DATA | DESCRIZIONE | ELABORATO | VERIFICATO | APPROVATO AUTORIZZATO |
| PROPRIETARIO | | PROGETTISTA Rif TPIDL: 073670C-033-STC-3290-102 TECHNIP ITALY DIREZIONE LAVORI S.p.A. | | Dis. ST-101 Fg. 1 di 1 | |
| RIFACIMENTO METANODOTTO RAVENNA-CHIETI TRATTO RAVENNA-JESI DN 650 (26"), DP 75 bar ED OPERE CONNESSE ULTERIORI ALLACCIAMENTI | | | Comm. NR/18126 INDICE 0 | | |
| "OPERE DI CONTENIMENTO" PARATIA DI PALI TRIVELLATI | | | Scala Sostituisce il Sostituito dal | | |