

**RIFACIMENTO METANODOTTO RAVENNA - CHIETI**  
TRATTO RAVENNA – JESI DN 650 (26"), DP 75 bar  
ed opere connesse

**ULTERIORI ALLACCIAMENTI in Regione Marche**  
Met. Rif. All. Com. di Castelfidardo DN 150 (6")  
Met. Rif. All. Com. di Camerano DN 150 (6")

DOCUMENTO DI VALUTAZIONE ARCHEOLOGICA PREVENTIVA

**Legenda**

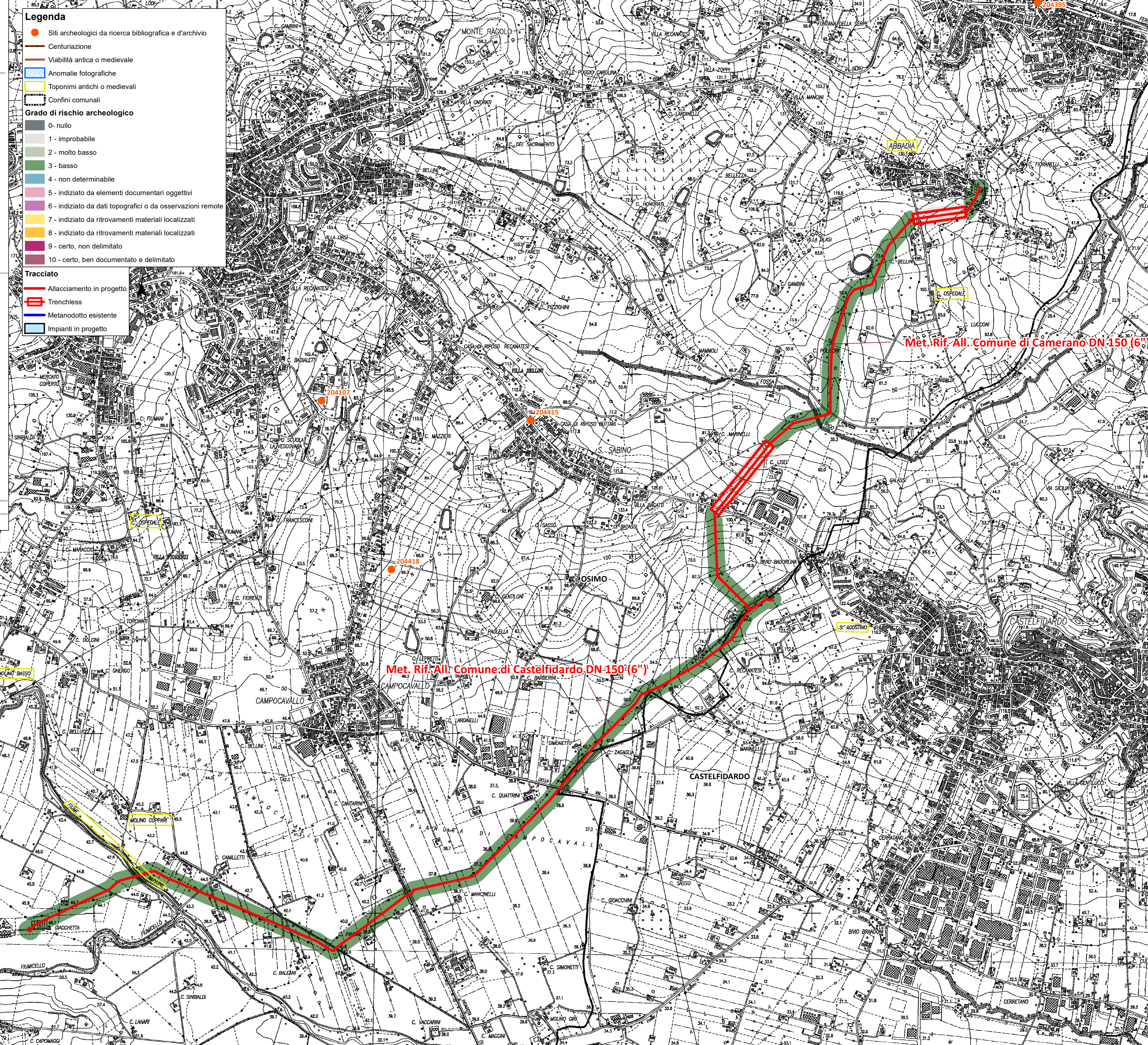
- Siti archeologici da ricerca bibliografica e d'archivio
- Centuriazione
- Viabilità antica o medievale
- Anomalie fotografiche
- Toponimi antichi o medievali
- Confini comunali

**Grado di rischio archeologico**

- 0- nullo
- 1- improbabile
- 2- molto basso
- 3- basso
- 4- non determinabile
- 5- indiziato da elementi documentari oggettivi
- 6- indiziato da dati topografici o da osservazioni remote
- 7- indiziato da ritrovamenti materiali localizzati
- 8- indiziato da ritrovamenti materiali localizzati
- 9- certo, non delimitato
- 10- certo, ben documentato e delimitato

**Tracciato**

- Allacciamento in progetto
- Trenchless
- Metanodotto esistente
- Impianti in progetto



Met. Rif. All. Comune di Camerano DN 150 (6")

Met. Rif. All. Comune di Castelfidardo DN 150 (6")

ALLEGATO 1: Carta del potenziale archeologico – FOGLIO 5 DI 6  
scala 1:10.000

Revisione: 00    Data: 20/05/2019    Redatto: Barbara Sassi, Federico Scacchetti