

FUNZIONALI	CAPISALDI - ATTRAVERSAMENTI
FUNZIONALI	PROFONDITA' DI INTERRAMENTO
FUNZIONALI	PROGRESSIVA DI RIFERIMENTO PLANIMETRICA
FUNZIONALI	ATTRAVERSAMENTO SERVIZI
TECNICI	POSTI DI MISURA - GIUNTI ISOLANTI
TECNICI	SFIATI
TECNICI	PROTEZIONI MECCANICHE E LUNGHEZZE
TECNICI	PEZZI SPECIALI IN LINEA
TECNICI	TIPO TUBAZIONE E LUNGHEZZE
TECNICI	FUNZIONI DEL "PUNTO"
DATI	RIFERIMENTO A DISEGNI E PARTICOLARI
DATI	CONFINI AMMINISTRATIVI

DATI CARATTERISTICI

DATI DI COSTRUZIONE
 PRESSIONE DI PROGETTO 75.0 bar
 PRESSIONE MASSIMA DI ESERCIZIO (MOP) 75.0 bar
 GRADO DI UTILIZZAZIONE DICHIARATO f - 0.57

REALIZZATO IN CONFORMITA' AL D.M. 17/04/2008
 CONFORMITA' AL D.M. NUMERO
 PER MODIFICHE REALIZZATE SUCCESSIVAMENTE

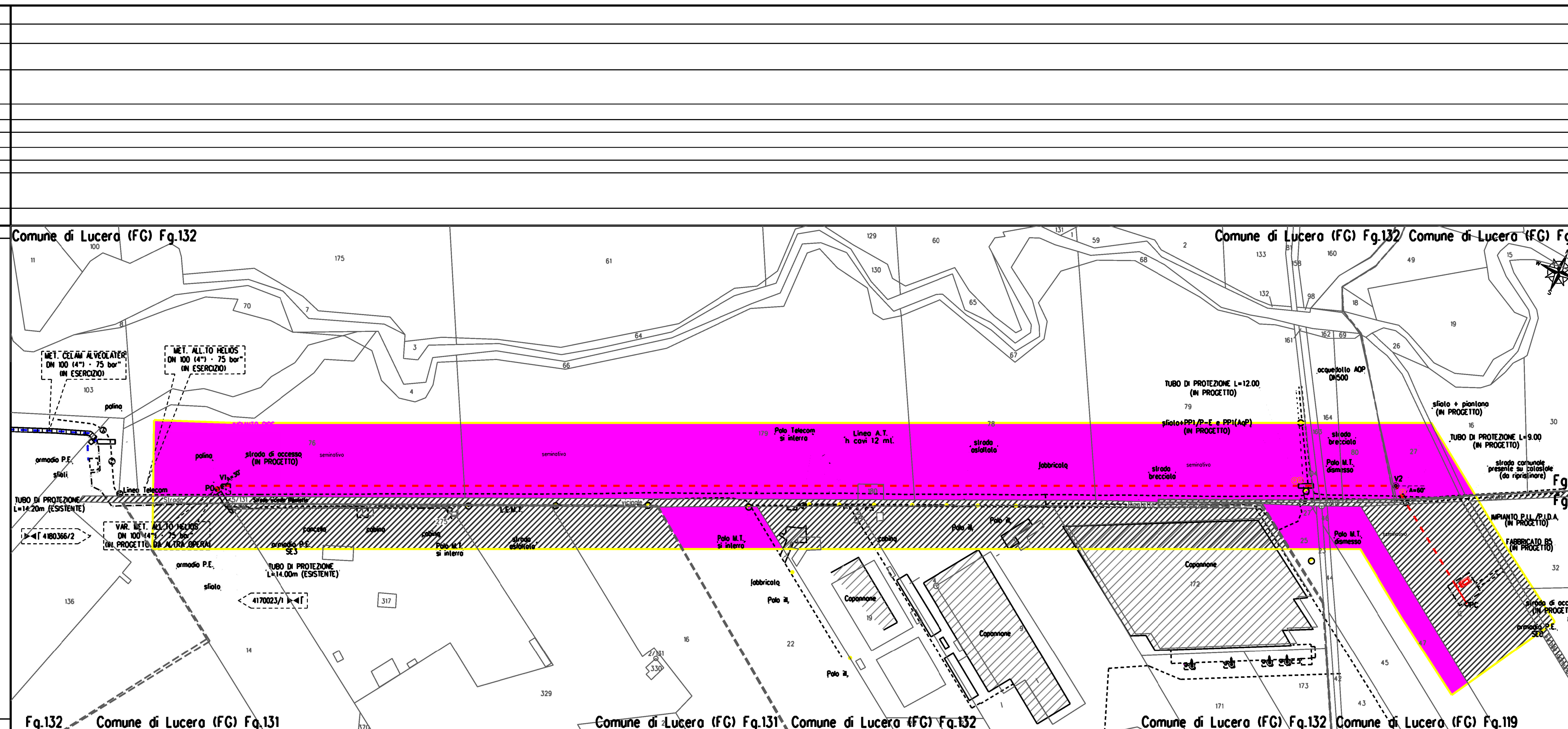
RIVESTIMENTO GIUNTI DI SALDATURA

DATI GENERALI
 DN 100 SP 5.2 (UNI-EN) 1051.87 m

LUNGHEZZA TOTALE IMPIANTO 1051.87 m.

FASE EMISSIONE Permessi

CONFINI AMMINISTRATIVI

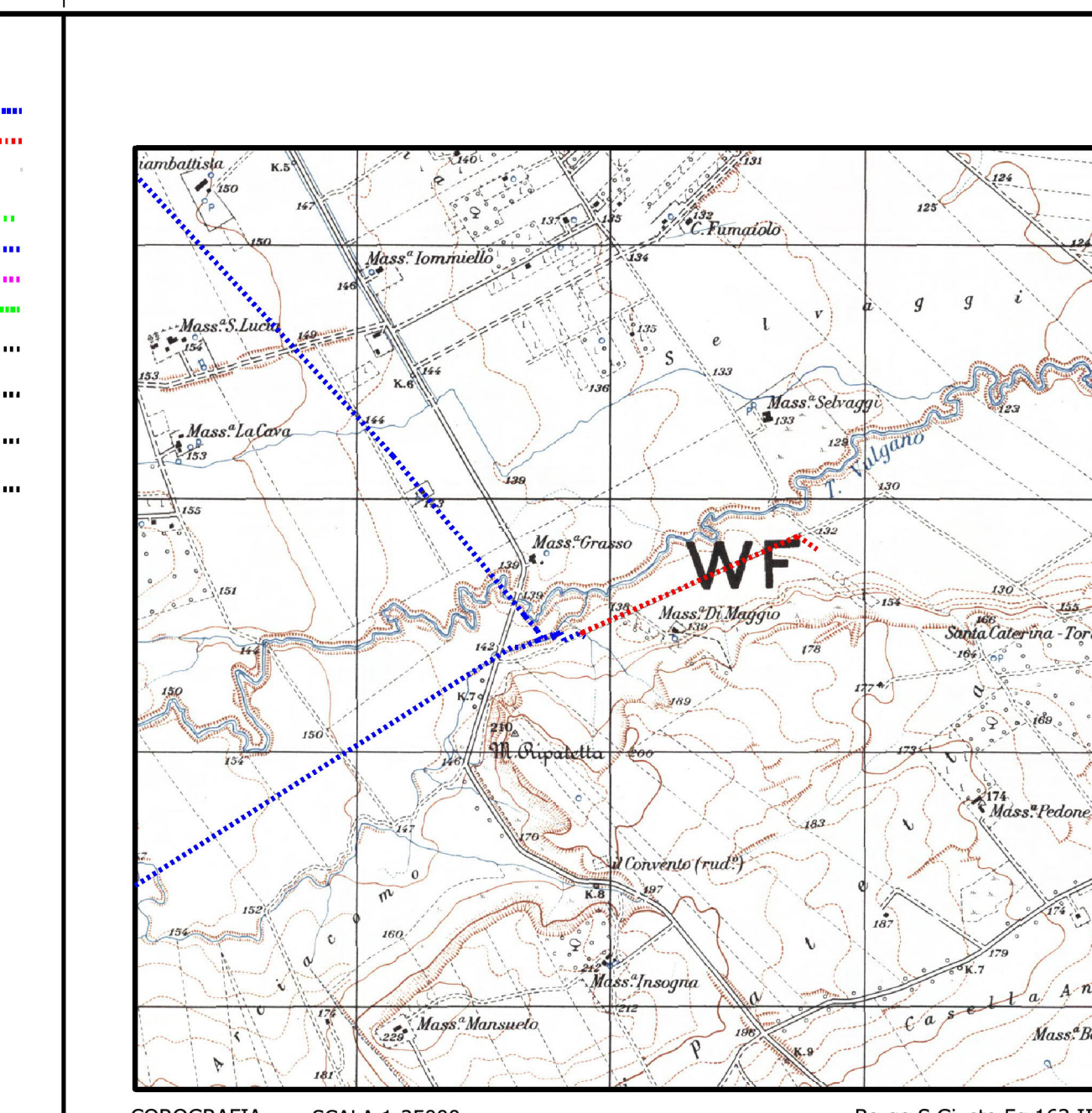
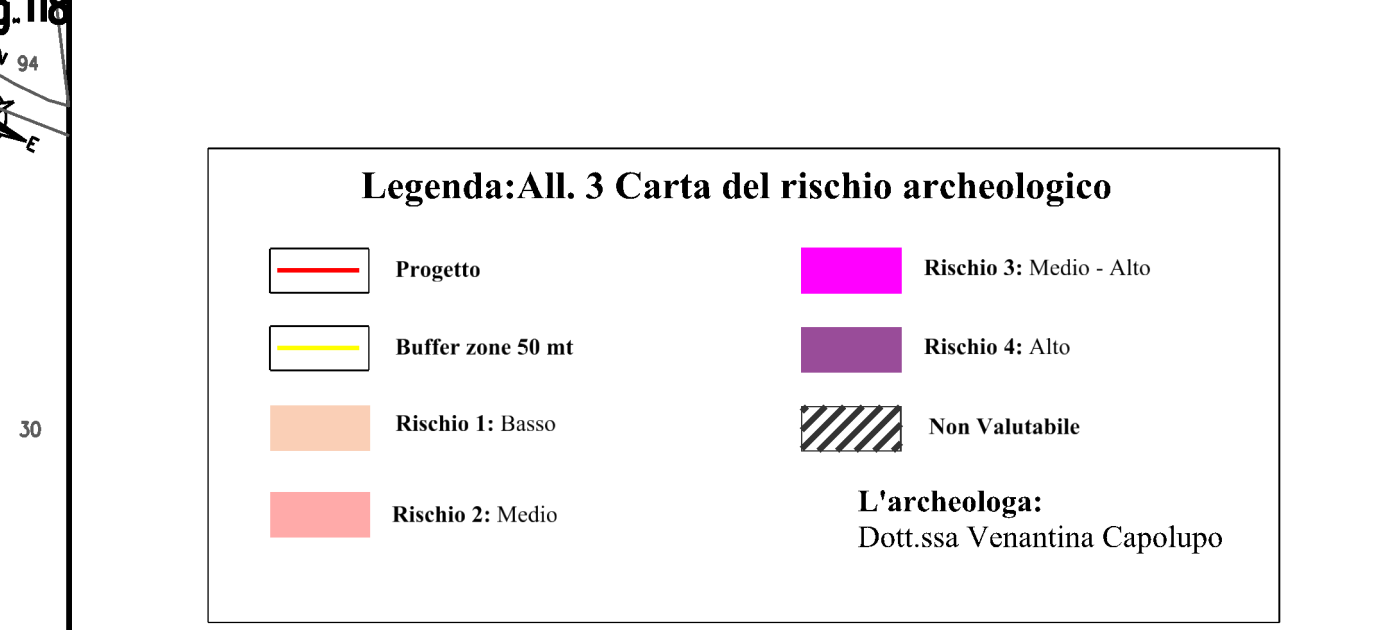


LEGENDA

Opera in Progetto / Rilievo
 Condotta in esercizio (Blue dashed line)
 Condotta in progetto (Red dashed line)
 Tratto di continuita' (Black solid line)

Altre Opere
 Condotta da porre fuori esercizio (Green dashed line)
 Condotta in esercizio (Blue solid line)
 Condotta in progetto da altra opera (Red solid line)
 Condotta fuori esercizio (Green solid line)

Condotta in tubo di protezione
 Condotta in cunicolo (Black dashed line with dots)
 Condotta in gunita (Black solid line with dots)
 Condotta in altri tipi di protezione (Black solid line with dots)



COROGRAFIA		SCALA 1:25000	Borgo S. Giusto Fg.163 II-N.E.
Comune di LUCERA (FG)			
0	10/02/2019	EMISSIONE PER PERMESSI	V. CAPOLUPO G. AJUDI M. BEGINI
INDICE	DATA	REVISIONI	ELABORATO VERIFICATO APPROVATO
snam		PROGETTISTA techfem RIF.TPM: 011-PJM4-003-00-DT-0-5215	
Met. "All.to BIO ECOGRIM S.r.l. di Lucera" DN 100 (4"), DP 75 bar		Dis. PL-ARC-002 Fig. 1 di 1	
All. 3 Carta del rischio archeologico		Comm. NR/16378/R-L01 INDICE 0 Scala 1:2000 Sostituisce il Sostituito dal	