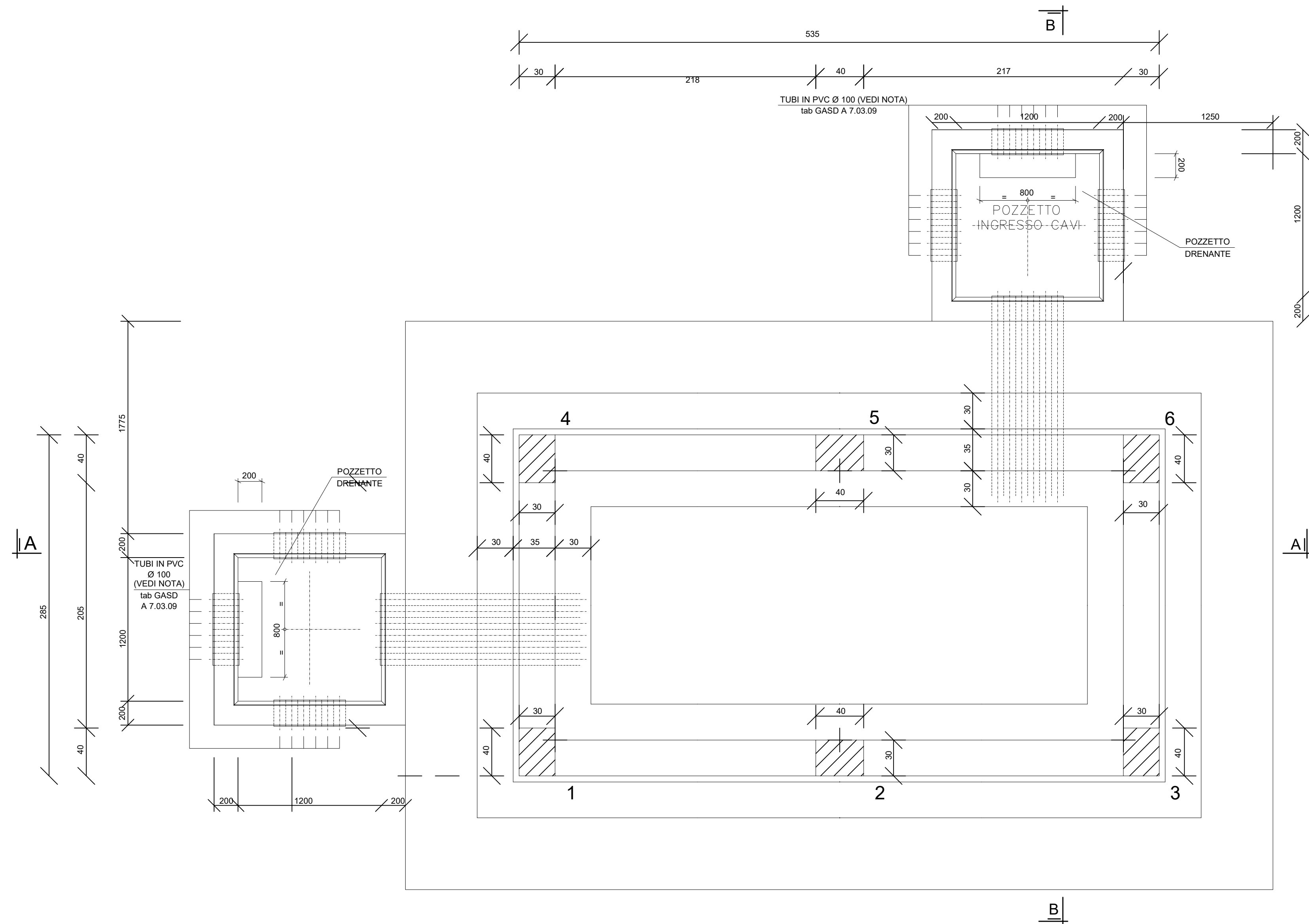
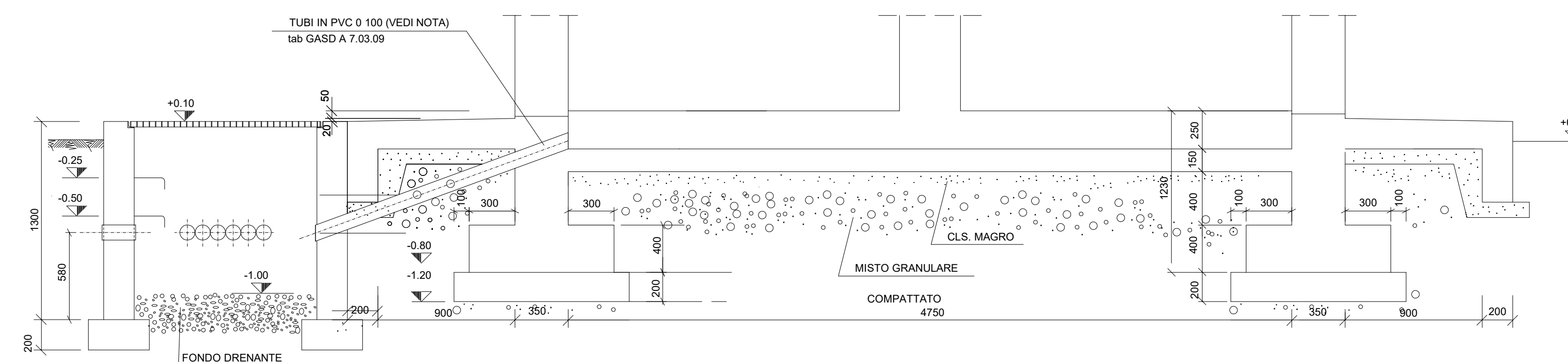


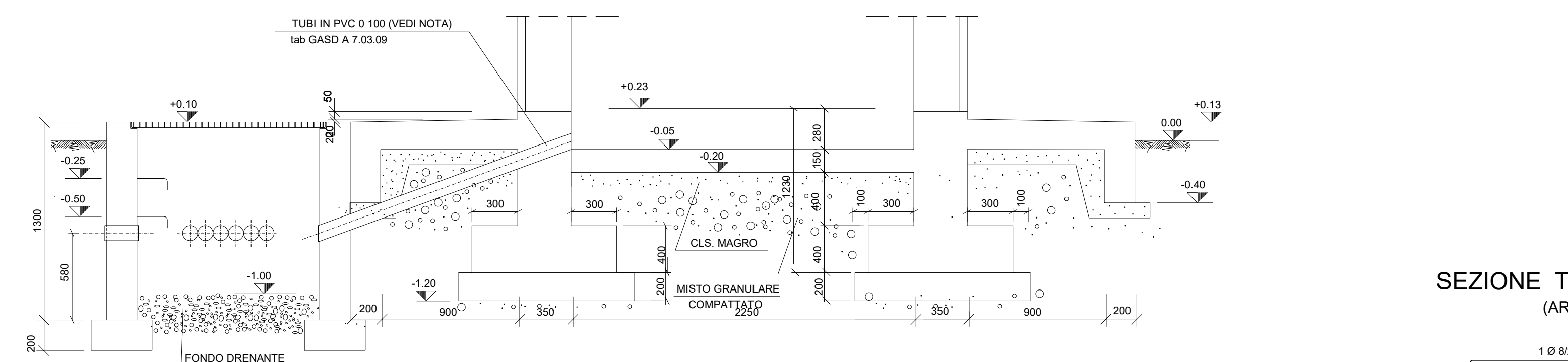
PIANTA FONDAZIONI scala 1:25



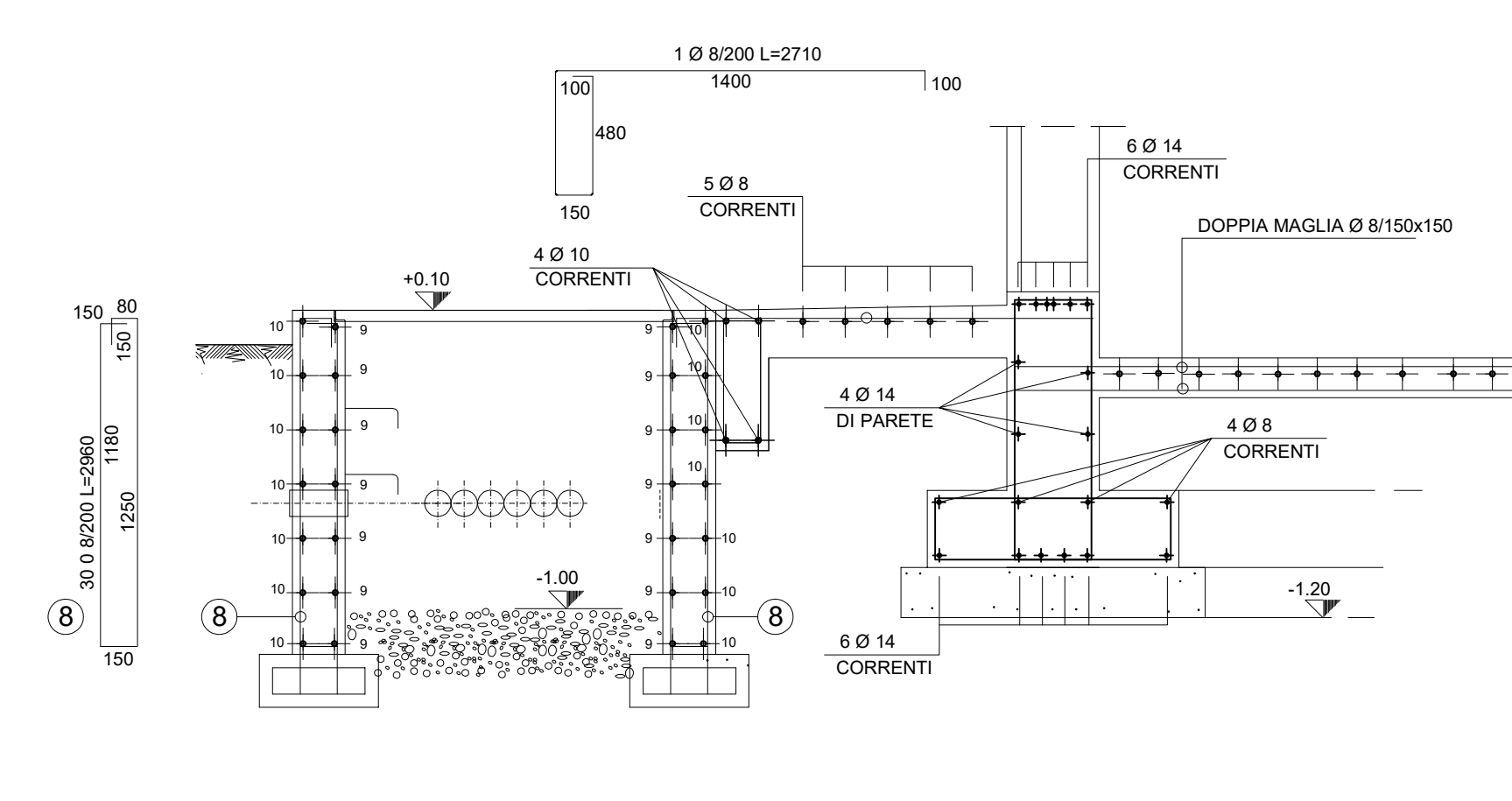
SEZIONE A-A - SCALA 1:25 (CASSERATURA)



SEZIONE B-B - SCALA 1:25 (CASSERATURA)



SEZIONE TIPO - SCALA 1:25 (ARMATURA)



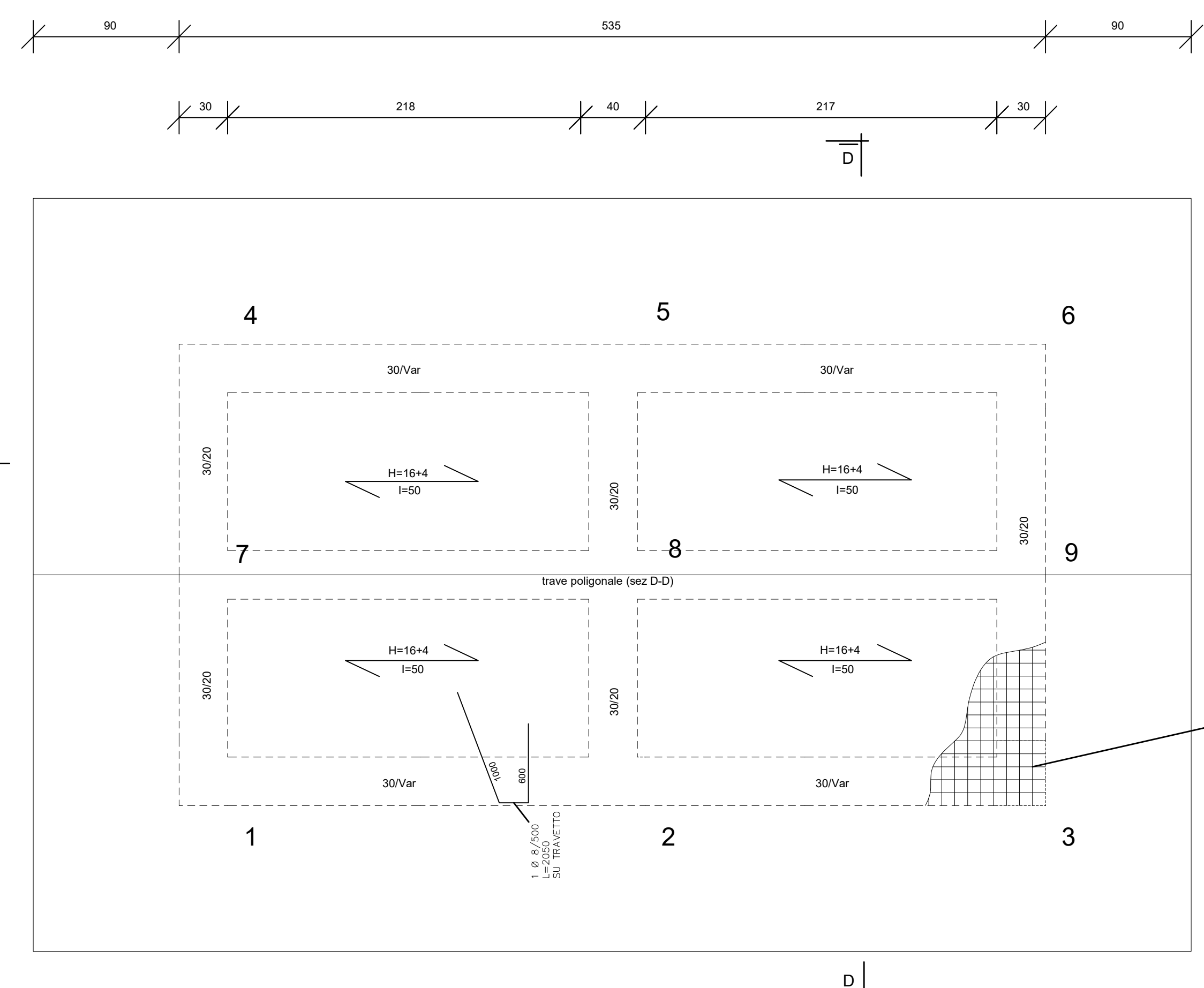
CALCESTRUZZO	C25/30	Resistenza cubica	300 da/Nmq
	TIPO	B450C	
ACCIAIO	COPRIFERRO	25/50	mm
	F _{yk}	= 4500	da/Nmq
MURATURA	MALTA M1-M2		

NOTE

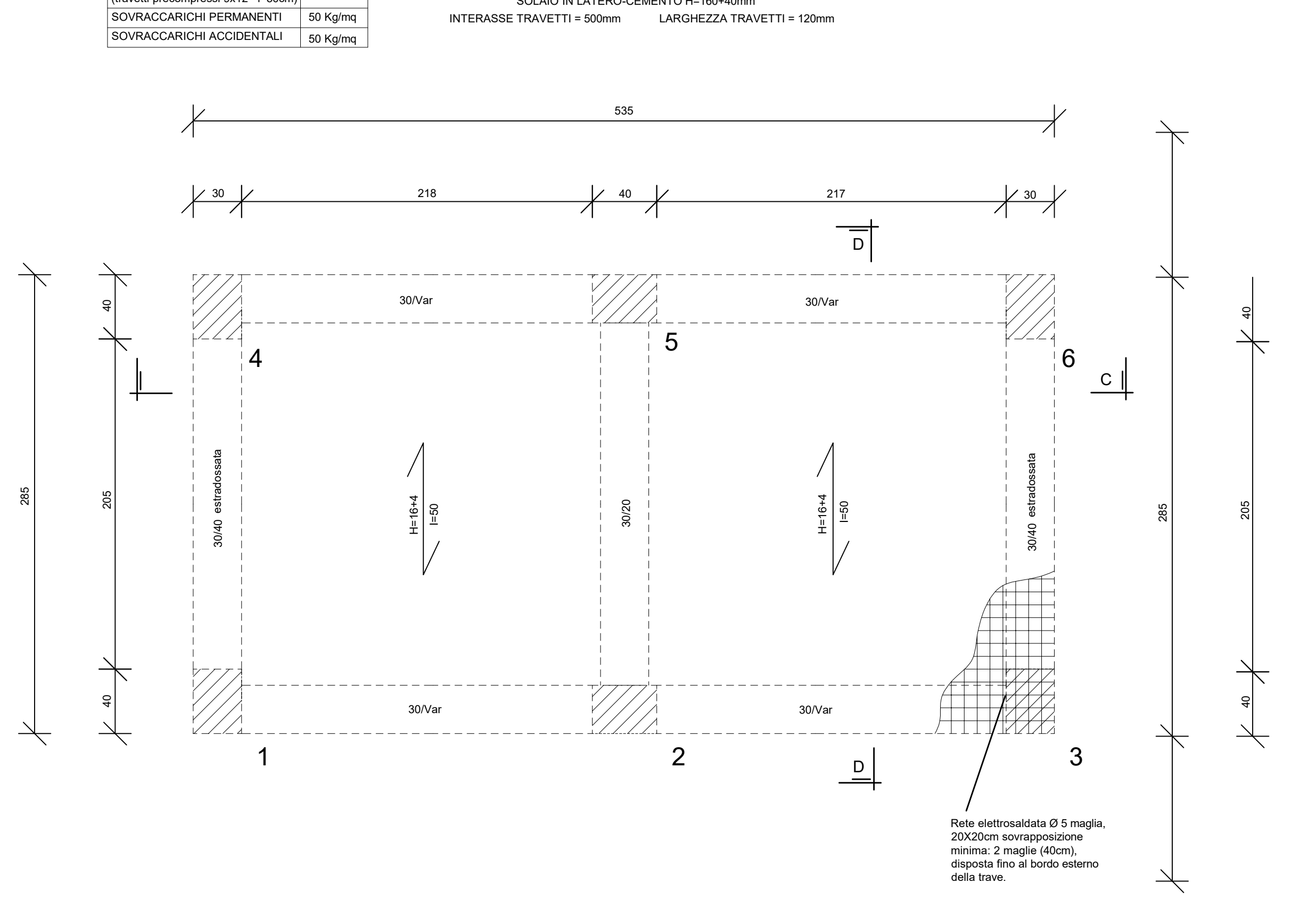
- LA QUOTA DI IMPOSTA DELLE FONDAZIONI DERIVA DALLA SPESSORE DELLA QUOTA DI SPALTEMENTO DEL TERRENO SCAGNATE (MIN 100 CM) E SOSTITUZIONE CON MATERIALE ARIDO SECONDO LE INDICAZIONI DEL GEOLOGO
- LE DIMENSIONI SONO INDICATE IN MM. LE QUOTE IN ELEVAZIONE IN M
- LA QUOTA 0.00 CORRISPONDE ALLA QUOTA IMPIANTO
- LA DISTANZA MINIMA TRA LE PARTI INCASTATE E I FERRI D'ARMATURA DOVRA' ESSERE DI ALMENO 50 mm
- IL CONTROLLO DELLA LUNGHEZZA DEI FERRI D'ARMATURA DOVRA' ESSERE EFFETTUATO DALL'IMPRESA APPALTRICE
- AMMORSARE ARCHITRAVI IN C.A. SOPRA I VANI PORTAFINESTRA PER UNA LUNGHEZZA MAGGIORE UGUALE A 250 mm
- NUMERO TUBI DA VERIFICARE CON LA PLANIMETRIA PERCORSO CAVI E TUBI DEL PROGETTO ELETTRO-STRUMENTALE

Le misure vanno confrontate con il progetto architettonico
 - Non ricavare misure dal disegno. Riferirsi a dimensioni riportate
 - Avvisare il Geologo per verifica piano di posa fondazioni
 - Avvisare la Direzione Lavori almeno un giorno prima del getto
 - Piegare le barre d'armatura su mandrino di diametro come da norma
 - Effettuare prelievi e prove sui materiali come previsto nelle N.T.C. 2008
 - TUTTI I MATERIALI DOVRANNO ESSERE CORREDDATI DI RELATIVI CERTIFICATI DI ORIGINE DEGLI STESSI.

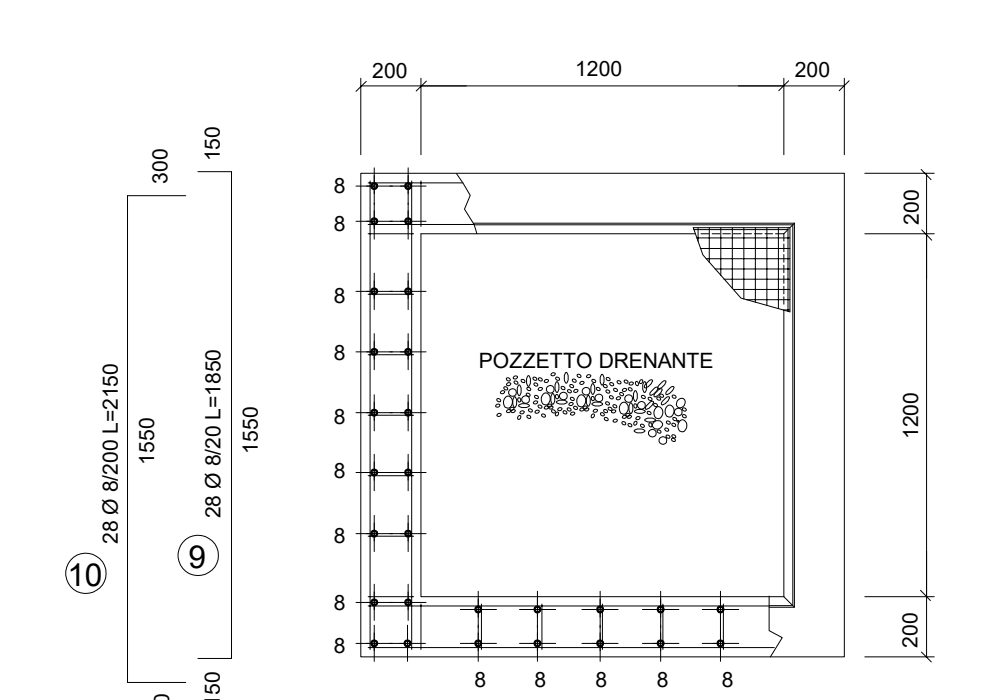
PIANTA COPERTURA 1:25



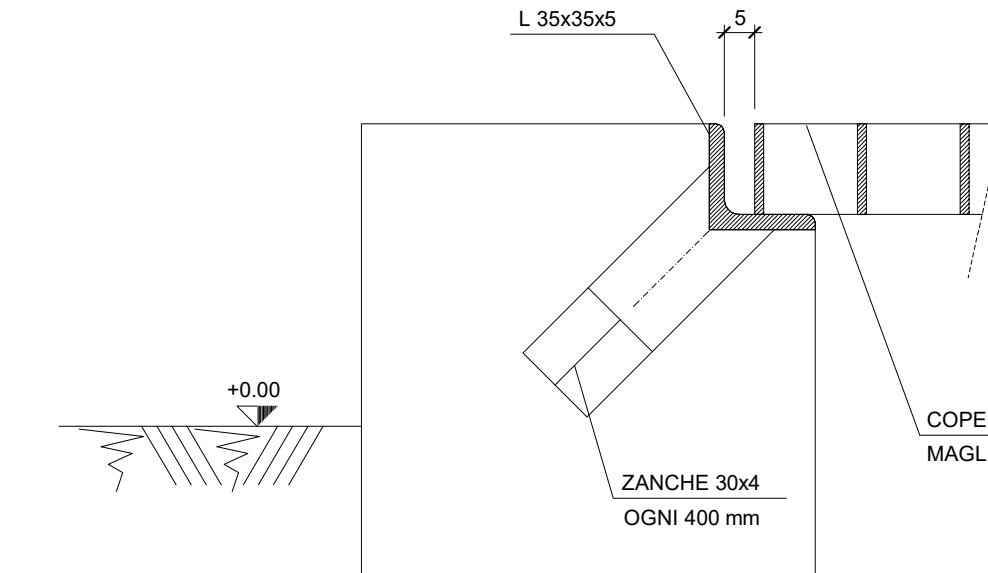
PIANTA SOLAIO MISTO LATEROCEMENTO 1:25



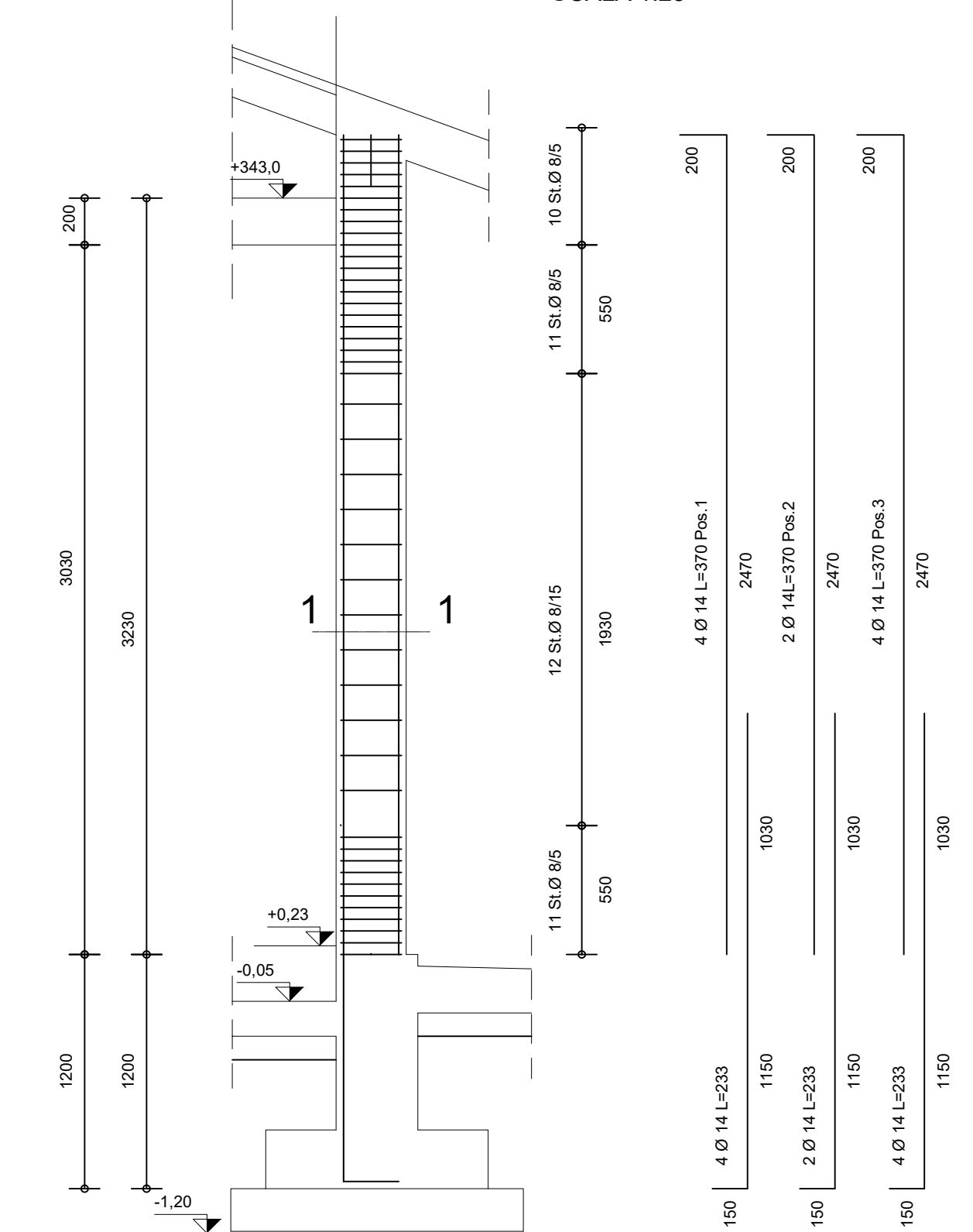
PIANTA pozzetto scala 1:25



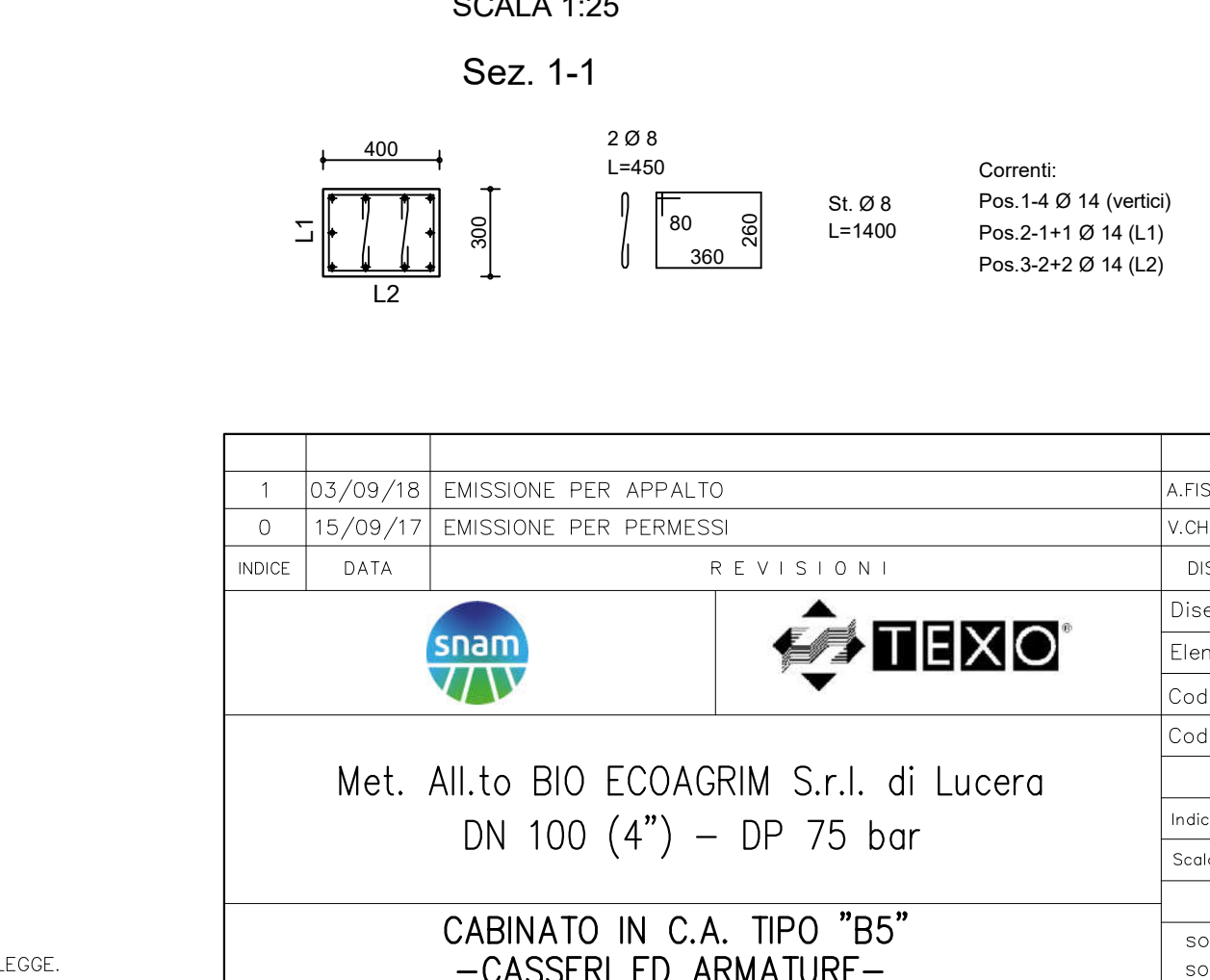
PARTICOLARE "1"



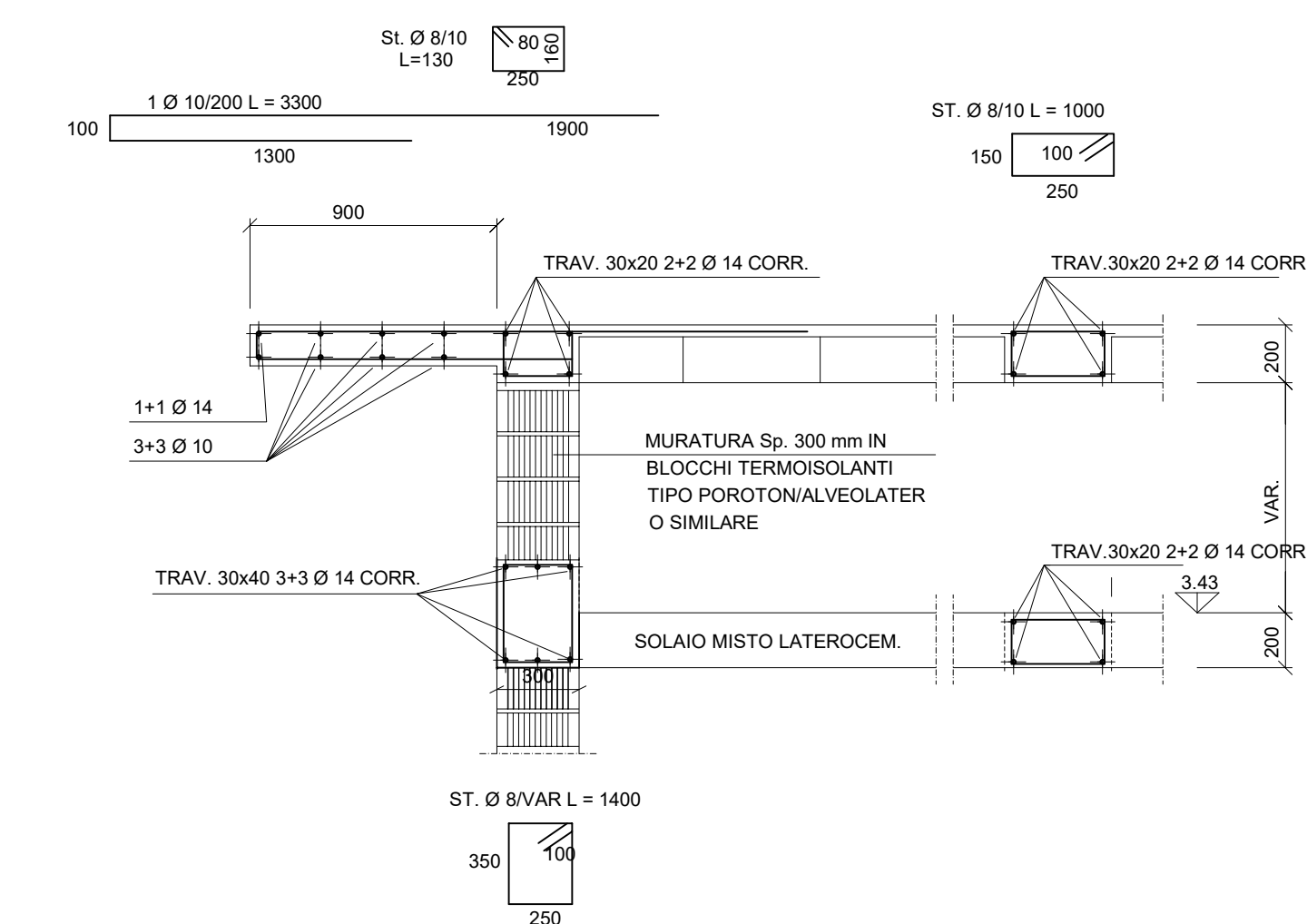
DETTAGLIO ARMATURA PILASTRI scala 1:25



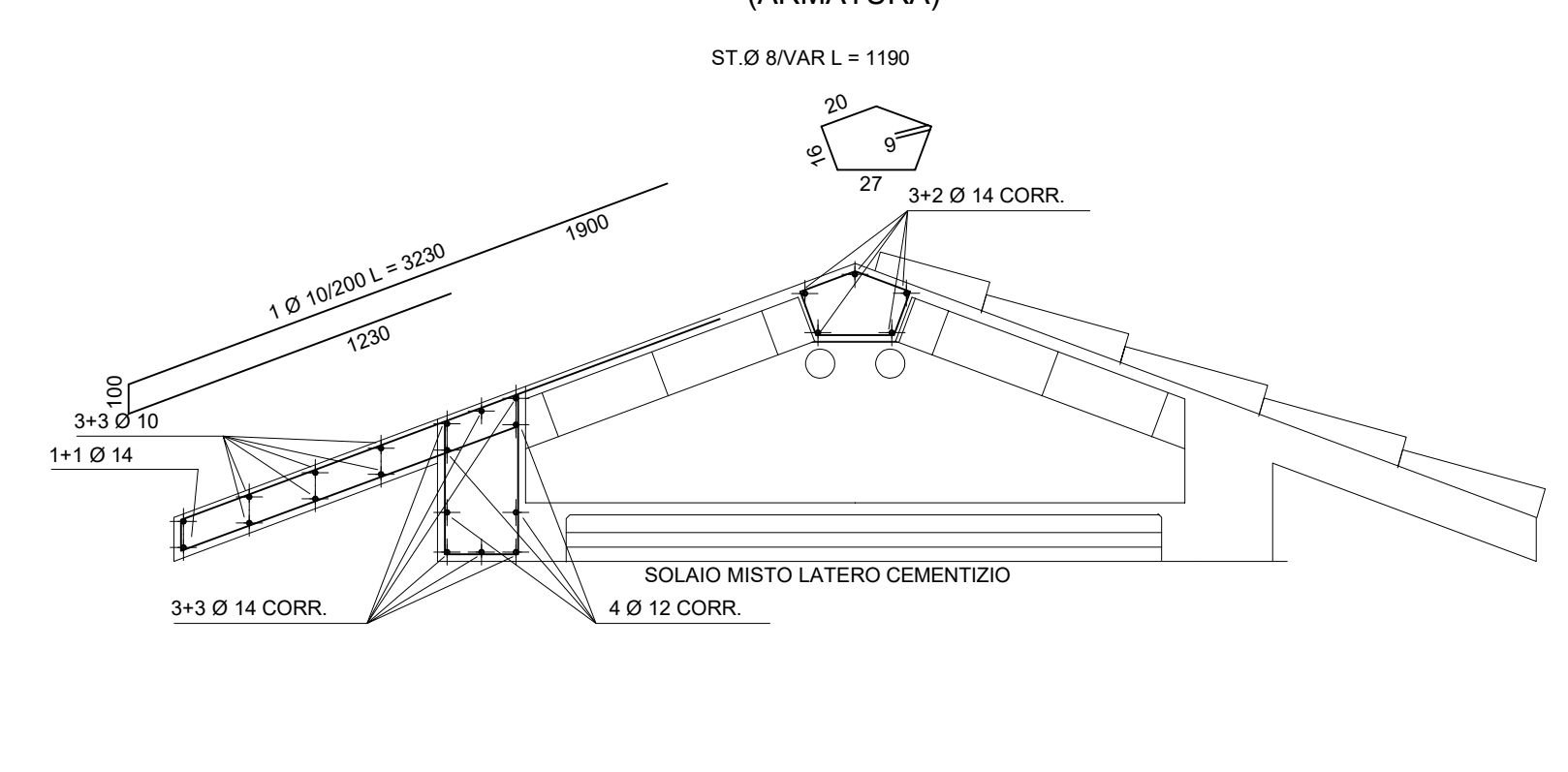
DETTAGLIO ARMATURA PILASTRI scala 1:1



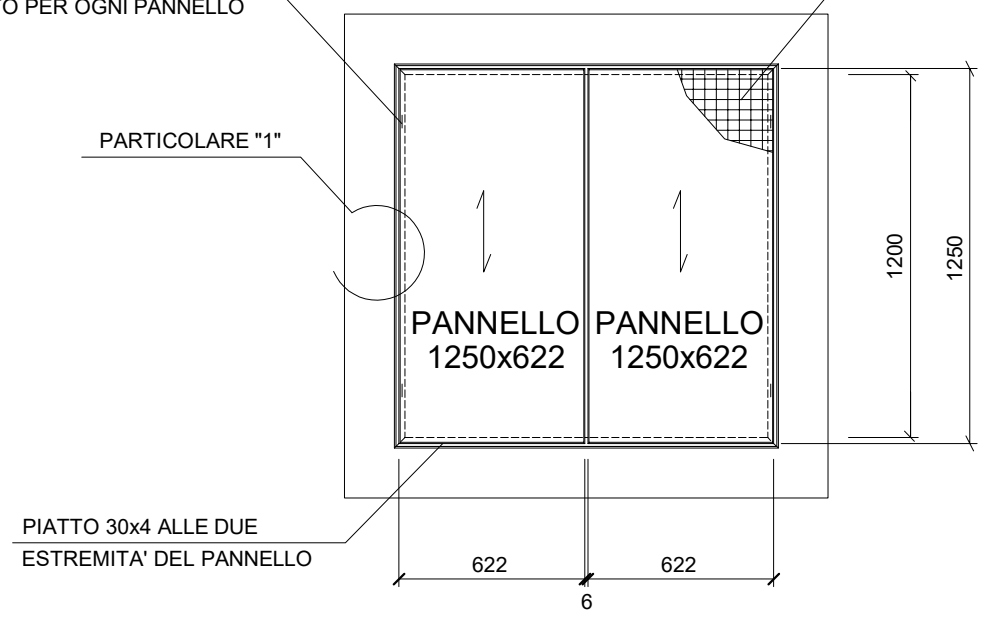
SEZIONE "C-C" scala 1:25 (ARMATURA)



SEZIONE "D-D" (ARMATURA)



PARTICOLARE "1"



1	03/09/16	EMISSIONE PER APPALTO	AFISCALETTI	V. CHIRONNA	P. MARZOLI
0	15/09/17	EMISSIONE PER PERMESSI	V. CHIRONNA	S. CASALORO	P. MARZOLI
INDICE	DATA	REVISIONI	DISIGN.	CONTR.	APPROV.
Disegno: CASS-120516_01					
Elemento: WBS_NR/16378/R-L01					
Codice Tecnico: 20352					
Codice Variante: ---					
Met. All.to BIO ECOAGRIM S.r.l. di Lucera					
DN 100 (4") - DP 75 bar					
Scale: 1:25					
Fig. 1 di 2					
CABINATO IN C.A. TIPO "B5" - CASSERI ED ARMATURE					

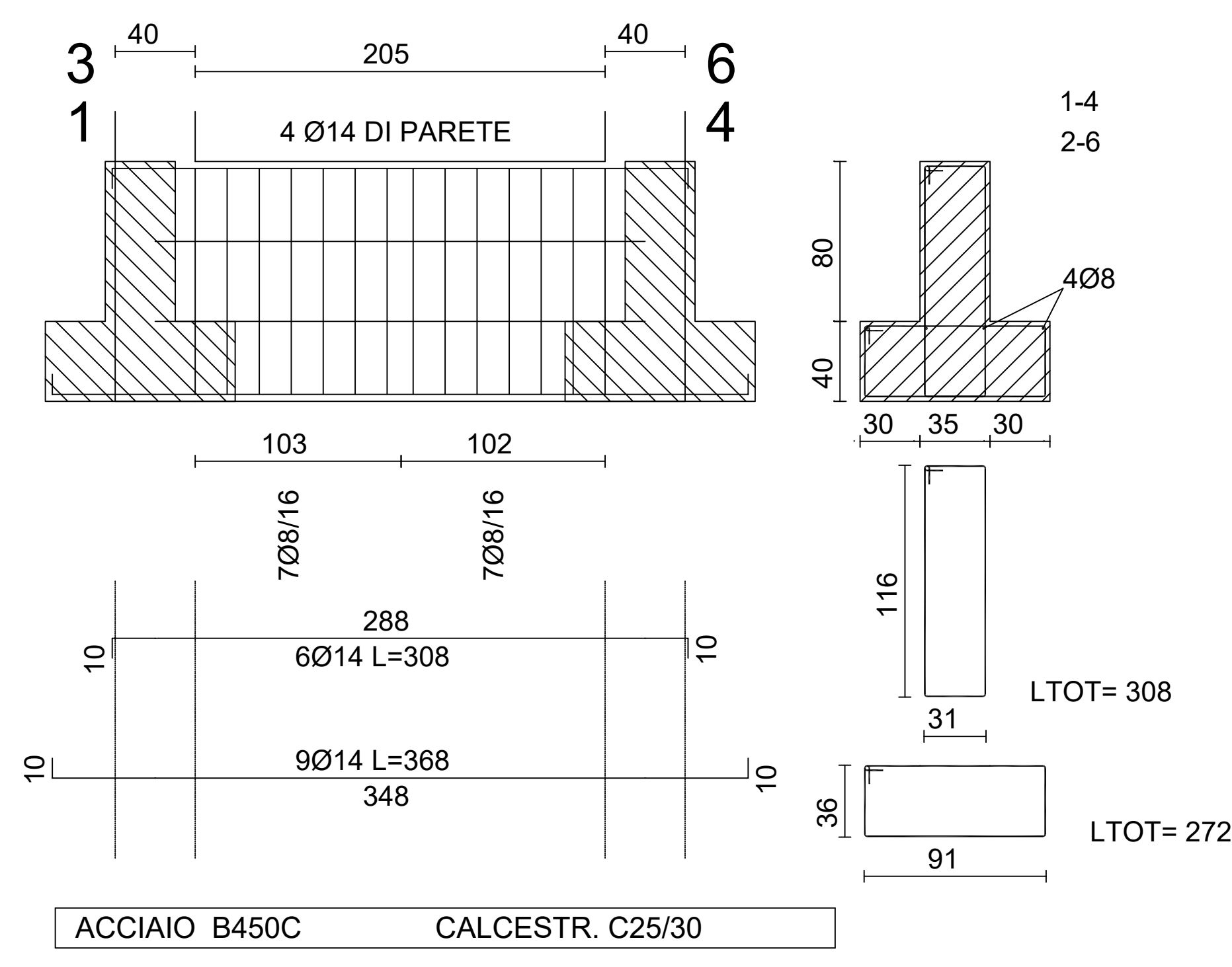
CALCESTRUZZO	C25/30 Resistenza cubica 300 daN/cm ²
ACCIAIO	TIPO B450C COPRIFERRO 25/30 mm F _{yk} = 4500 daN/cm ²
MURATURA BLOCCHI TERMICI	MALTA M1-M2

NOTE

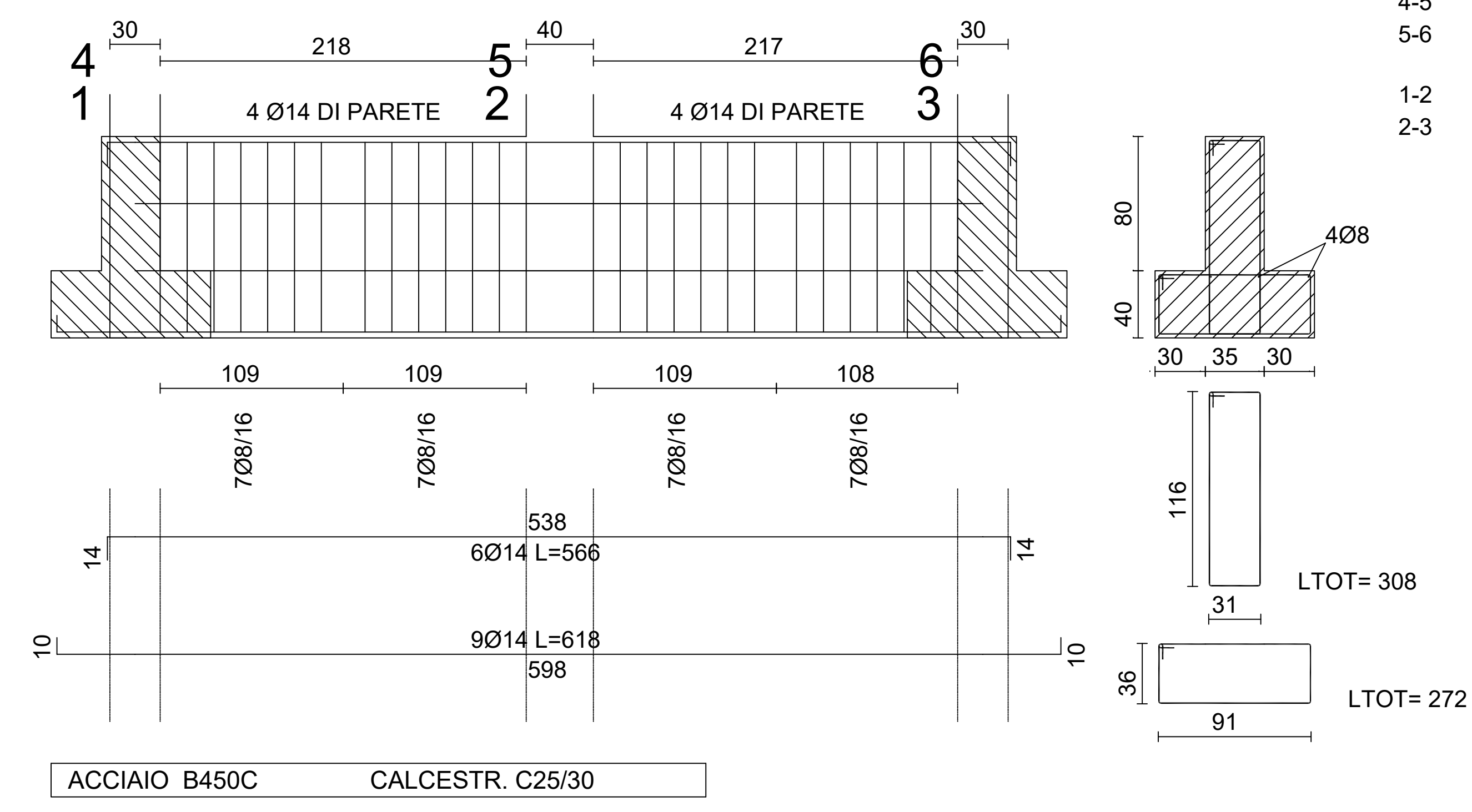
- LA QUOTA DI IMPOSTA DELLE FONDAZIONI DERIVA DALLA SPESSORE DELLA QUOTA DI SPLATAMENTO DEL TERRENO SCADENTE (MIN 100 CM) E SOSTITUZIONE CON MATERIALE ARIDO SECONDO LE INDICAZIONI DEL GEOLOGO
- LE DIMENSIONI SONO INDICATE IN MM. LE QUOTE IN ELEVAZIONE IN M
- LA QUOTA 0.00 CORRISPONDE ALLA QUOTA IMPIANTO
- LA DISTANZA MINIMA TRA LE PARTI INGHISATE E I FERRI D'ARMATURA DOVRA' ESSERE DI ALMENO 50 mm
- IL CONTROLLO DELLA LUNGHEZZA DEI FERRI D'ARMATURA DOVRA' ESSERE EFFETTUATO DALL'IMPRESA APPALTRICE
- AMMORSARE ARCHITRAVI IN C.A. SOPRA I VANI PORTA/FINESTRA PER UNA LUNGHEZZA MAGGIORE UGUALE A 250 mm
- NUMERO TUBI DA VERIFICARE CON LA PLANIMETRIA PERCORSO CAVI E TUBI DEL PROGETTO ELETTRO-STRUMENTALE

Le misure vanno confrontate con il progetto architettonico
 - Non ricavare misure dal disegno. Riferirsi a dimensioni riportate
 - Avvisare il Geologo per verifica piano di posa fondazioni
 - Avvisare la Direzione Lavori almeno un giorno prima del getto
 - Piaquare le barre d'armatura su mandrino di diametro come da norma
 - Effettuare prelievi e prove sui materiali come previsto nelle N.T.C. 2008
 - TUTTI I MATERIALI DOVRANNO ESSERE CORREDATI DI RELATIVI CERTIFICATI DI ORIGINE DEGLI STESSI.

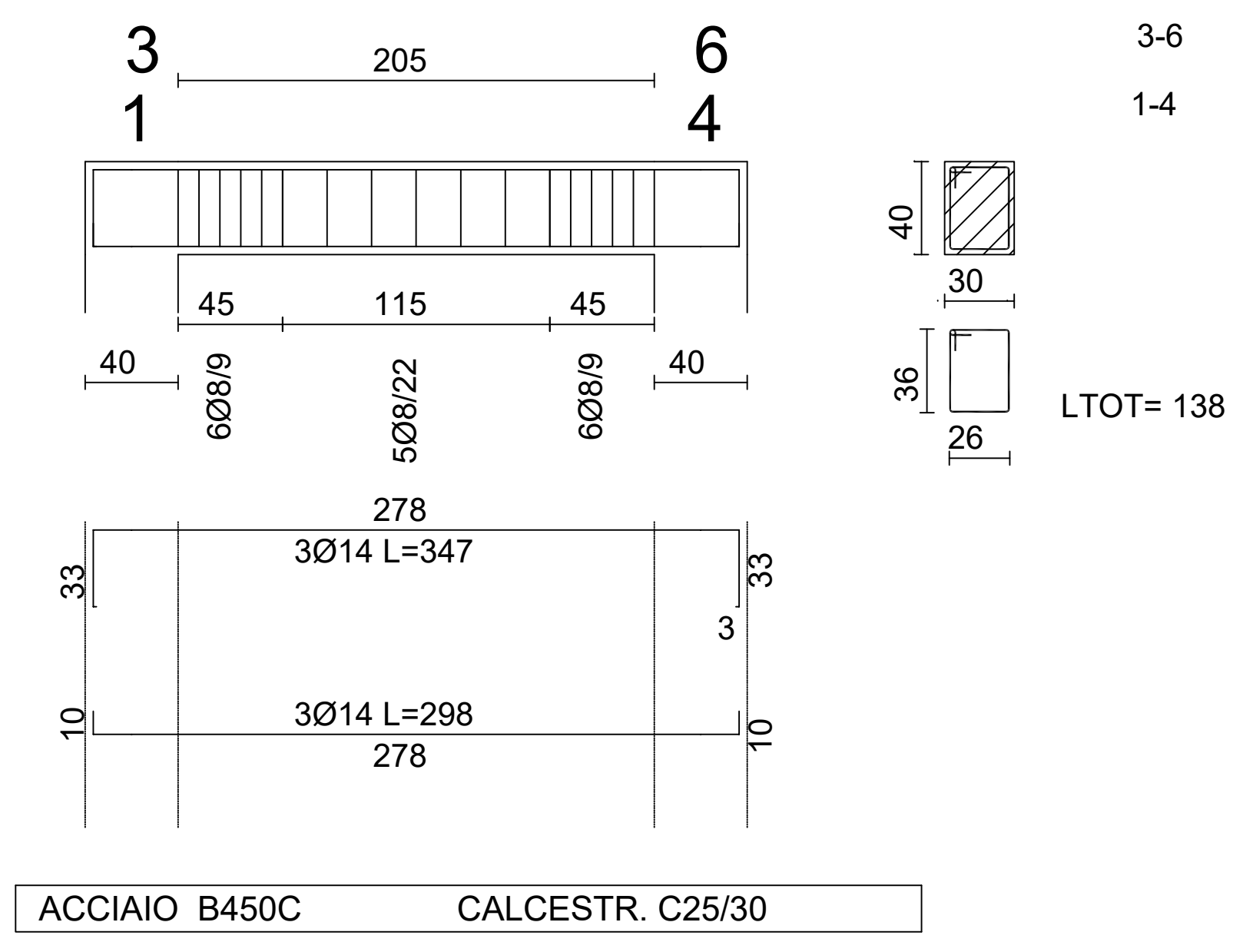
T. 1 QUOTA Fondazioni



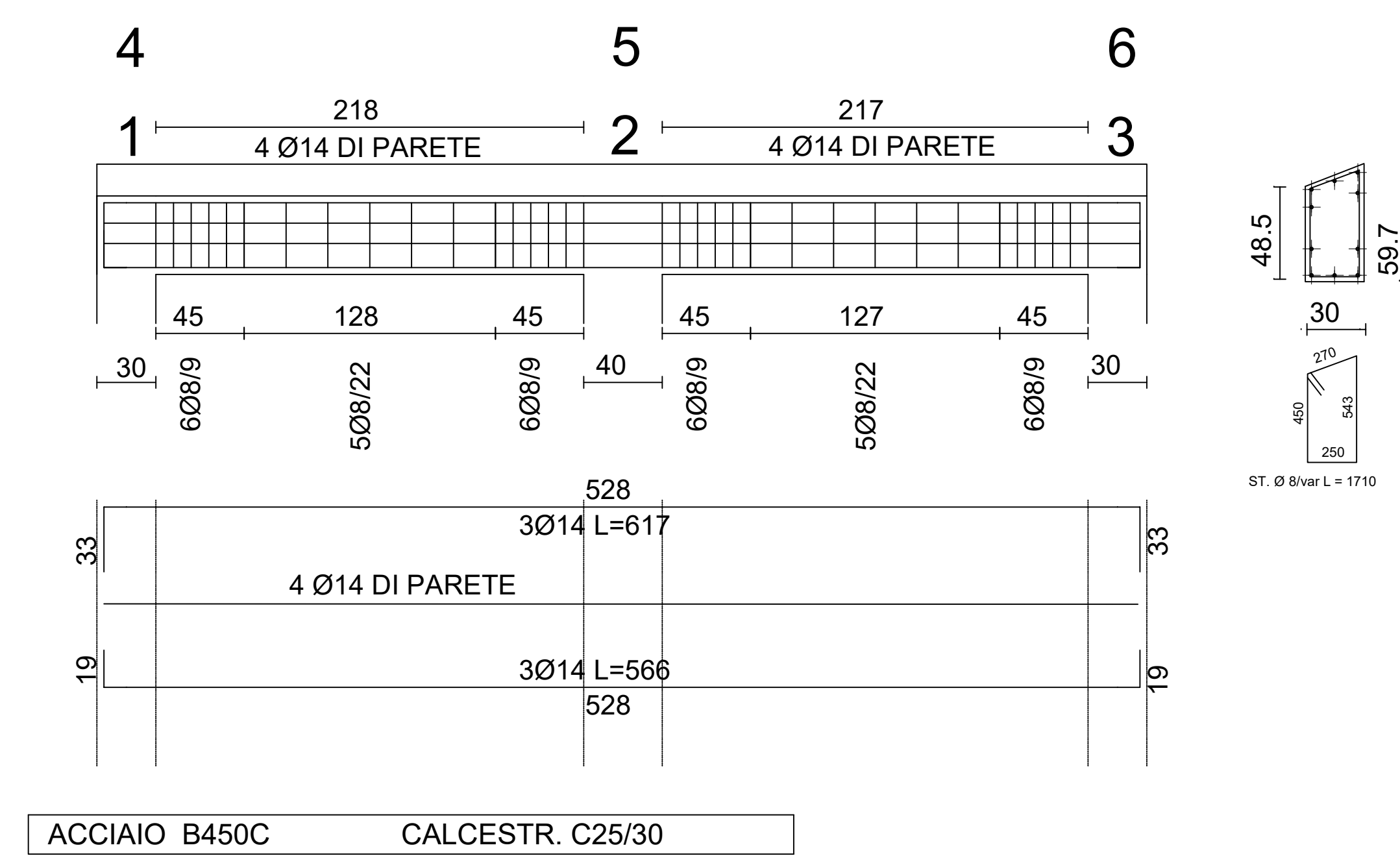
T. 3 QUOTA Fondazioni



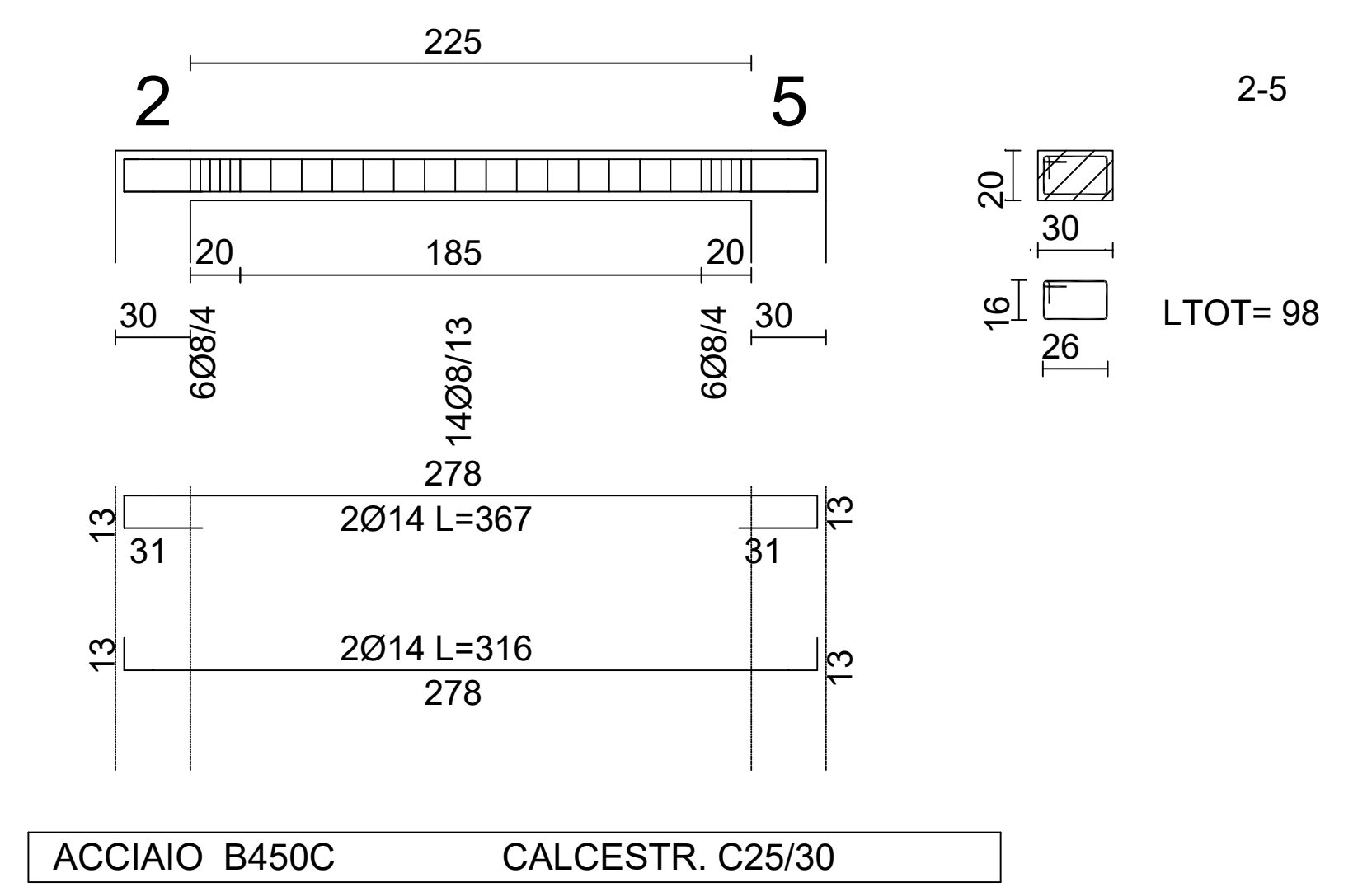
T. 1 QUOTA sottotetto



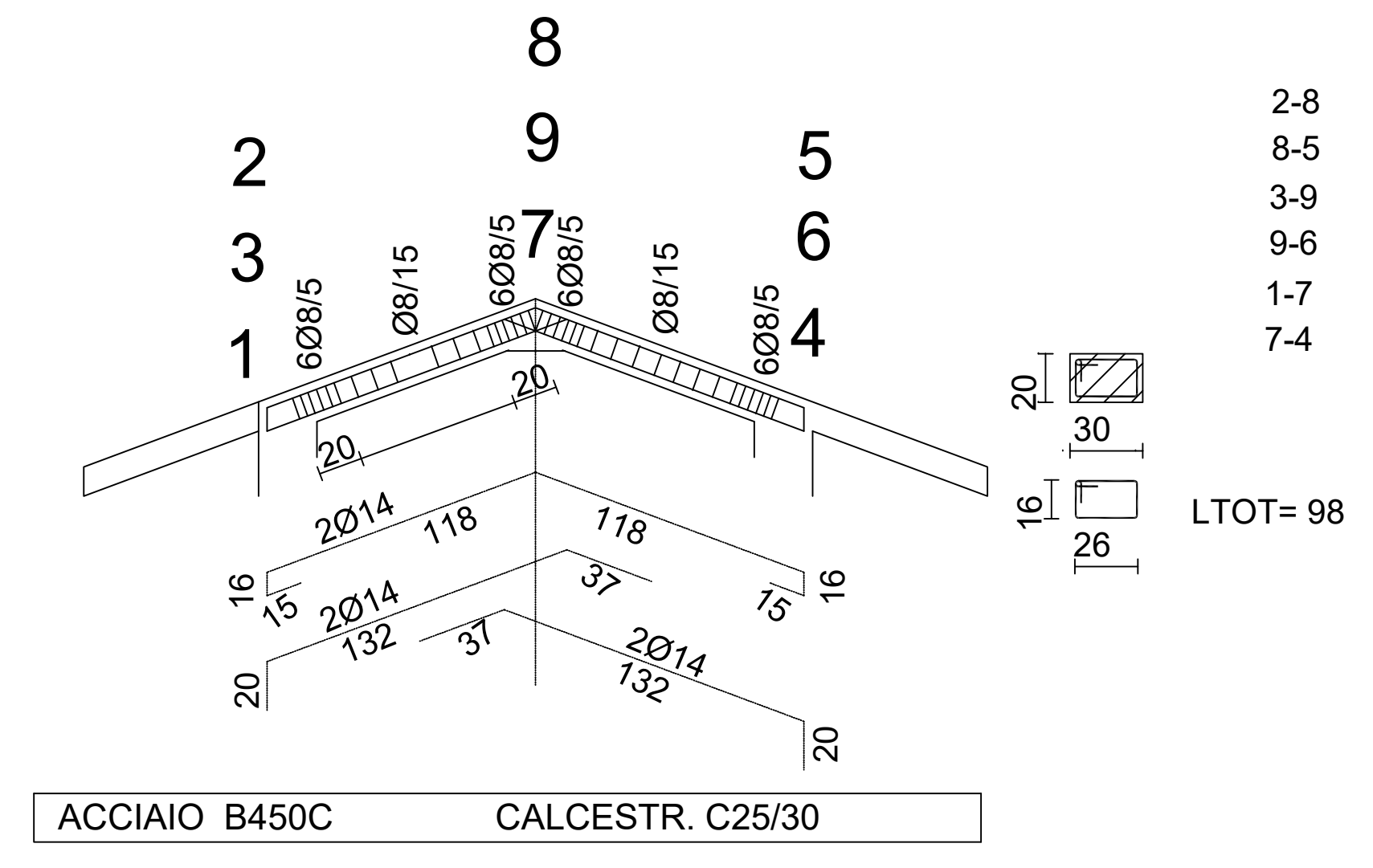
T. 3 QUOTA sottotetto



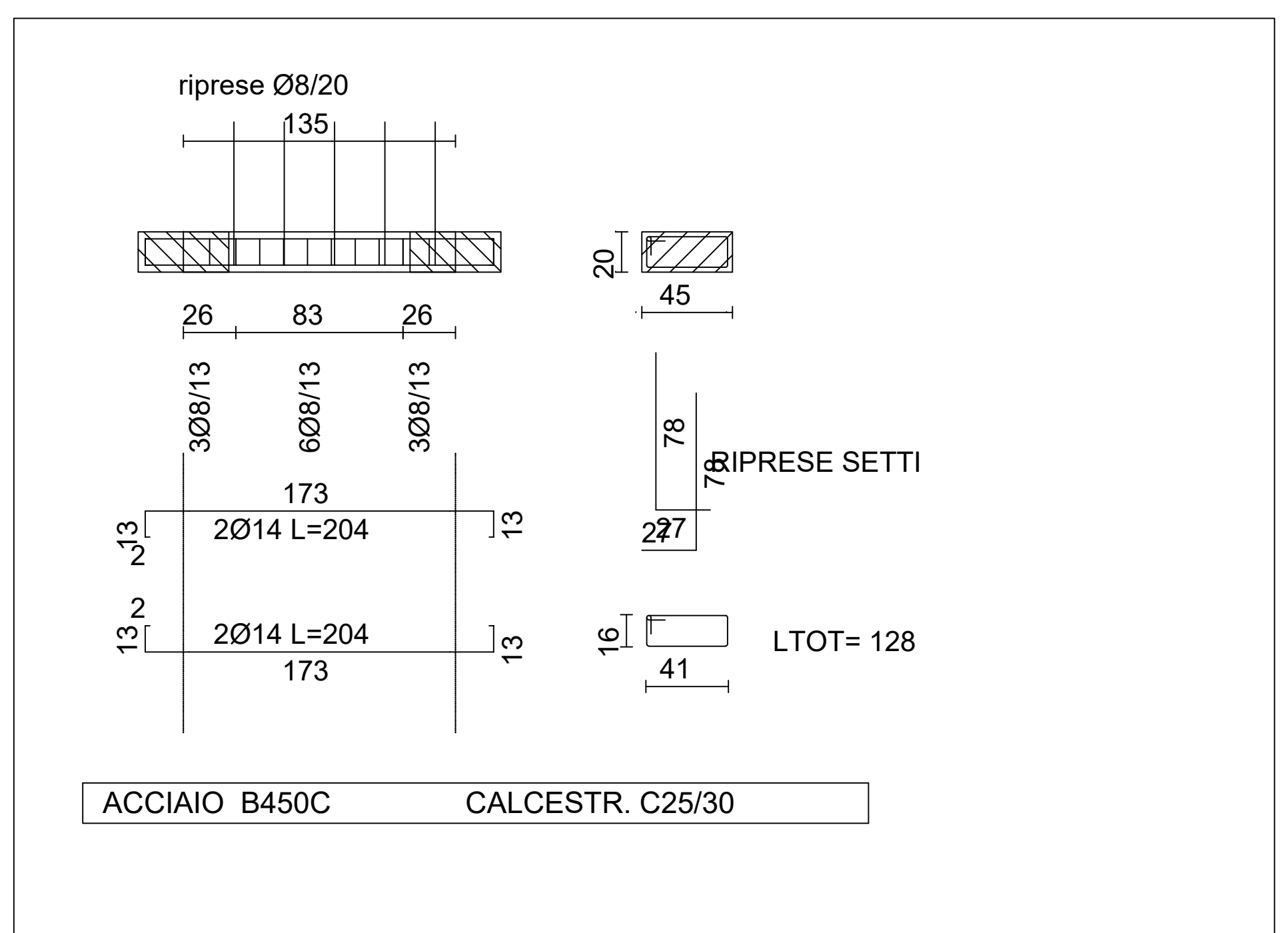
T. 5 QUOTA sottotetto



T. 1 QUOTA copertura



fondazioni pozzetti



1	03/09/16	EMISSIONE PER APPALTO	A.FISCALTE	V.CHRONNA	P.MARZOLI
0	15/09/17	EMISSIONE PER PERMESSI	V.CHRONNA	S.CASALARO	P.MARZOLI
INDICE DATA R E V I S I O N I			DESIGN.	CONTR.	APPROV.
Disegno			CASS-120516_01	Elemento WBS NR/16378/R-L01	
Codice Tecnico			20352	Codice Variante	
Met. All.to BIO ECOAGRIM S.r.l. di Lucera			Scale 1:25		
DN 100 (4") - DP 75 bar			Fig. 2 di 2		
CABINATO IN C.A. TIPO "B5"			sostituisce il		
-CASSERI ED ARMATURE-			sostituito dal		