

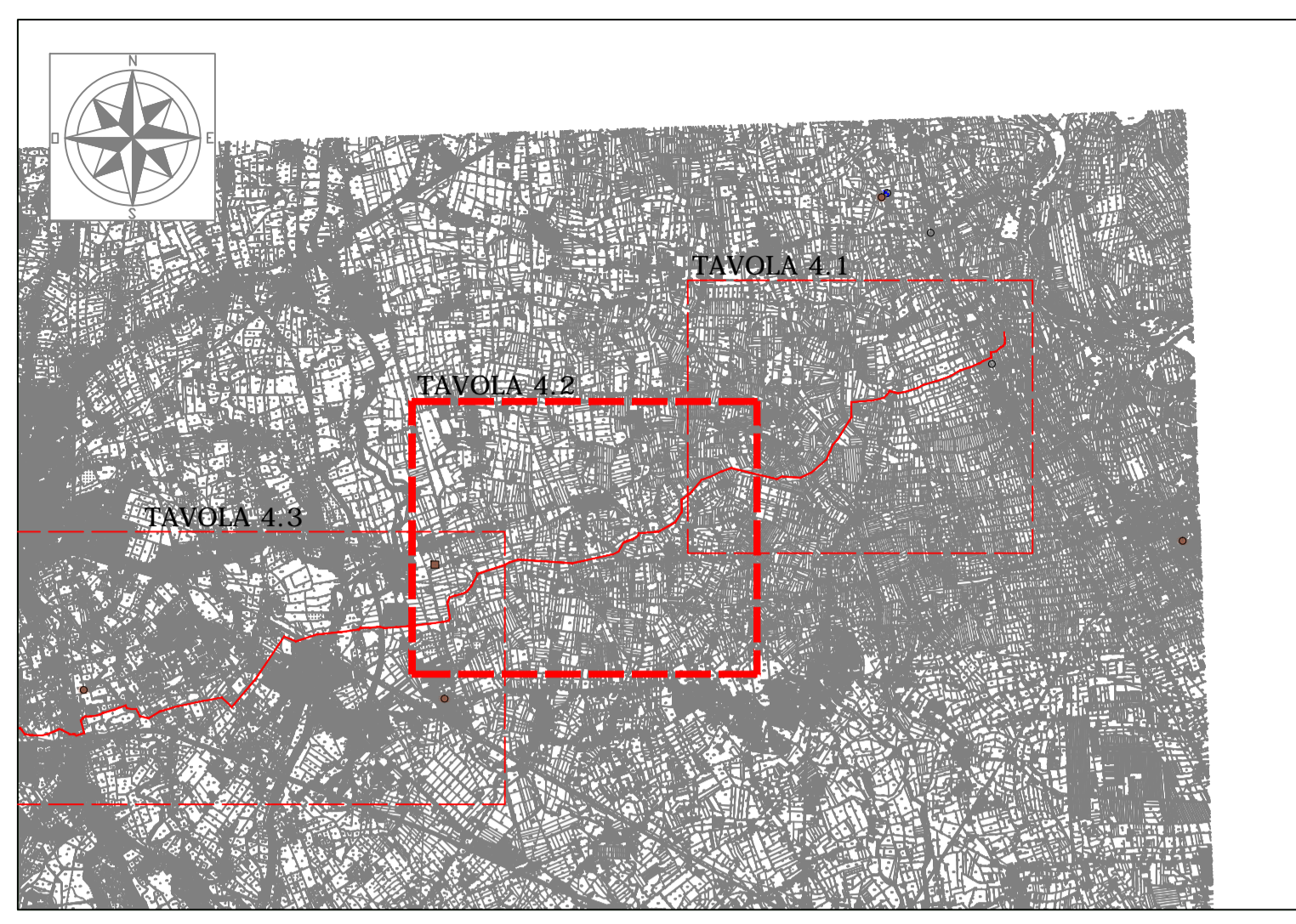
MODELLO STRUTTURALE DEGLI ACQUEDOTTI DEL VENETO (MO.S.A.V.)

INTERVENTI FINALIZZATI ALLA SOSTITUZIONE DELLE FONTI IDROPOTABILI CONTAMINATE DA SOSTANZE PERFLUORO-ALCHILICHE (PFAS)


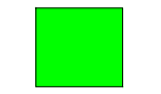


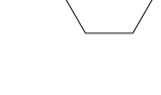
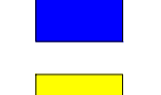

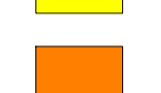

CONDOTTA DI ADDUZIONE PRIMARIA DN1000  
PIAZZOLA SUL BRENTA (PD) - BRENDOLA (VI)

PROGETTO DI FATTIBILITÀ TECNICA ED ECONOMICA

ALLEGATO	<b>RELAZIONE</b>	SCALA
<b>C.2</b>	VERIFICA PREVENTIVA DELL'INTERESSE ARCHEOLOGICO RINVENIMENTI EDITI E INEDITI E ANOMALIE INDIVIDUATE DA FOTO AEREE E SATELLITARI	<b>1:5000</b>
<b>COMMITTENTE</b> VENETO ACQUE S.p.A. Via Torino, 180 30172 Venezia - Mestre tel. 041-5322960 - fax 041-5329162 e-mail info@venetoacque.it	<b>PROGETTAZIONE</b> VENETO ACQUE S.p.A. UFFICIO TECNICO Ing. Marco ONOFRI	
<b>RESPONSABILE DEL PROCEDIMENTO</b> VENETO ACQUE S.p.A. Ing. Francesco TREVISAN	<b>ATTIVITÀ SPECIALISTICA</b> P.E.T.R.A. Dott. Paolo MICHELINI	
Codice elaborato	Revisione	Motivo
VA0180CFAT02R0	00	PRIMA EMISSIONE
	Redazione	Data
	M.O.	Ottobre 2017



**LEGENDA**

 RINVENIMENTI EDITI	 ETA' DEL BRONZO
 RINVENIMENTI INEDITI	 ETA' ROMANA
 RINVENIMENTI DA SURVEY	 ETA' DEL FERRO
 ETA' IMPRECISATA	 NEOLITICO
	 ETA' MEDIOEVO-RINASCIMENTALE

