

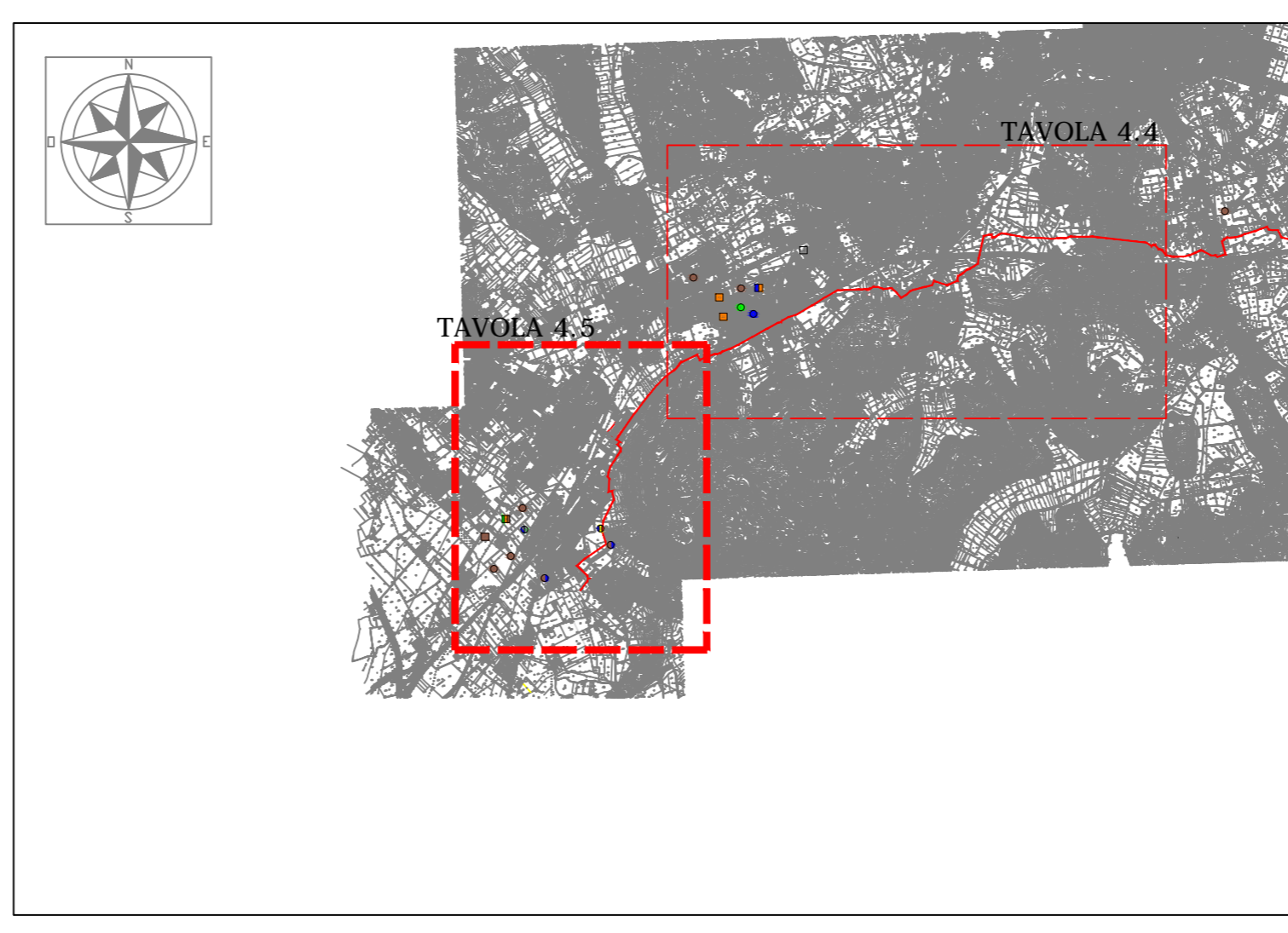
MODELLO STRUTTURALE DEGLI ACQUEDOTTI DEL VENETO (MO.S.A.V.)

INTERVENTI FINALIZZATI ALLA SOSTITUZIONE  
DELLE FONTI IDROPOTABILI CONTAMINATE DA  
SOSTANZE PERFLUORO-ALCHILICHE (PFAS)

CONDOTTA DI ADDUZIONE PRIMARIA DN1000  
PIAZZOLA SUL BRENTA (PD) - BRENDOLA (VI)

PROGETTO DI FATTIBILITÀ TECNICA ED ECONOMICA

ALLEGATO <b>C.2</b>	<b>RELAZIONE</b> VERIFICA PREVENTIVA DELL'INTERESSE ARCHEOLOGICO RINVENIMENTI EDITI E INEDITI E ANOMALIE INDIVIDUATE DA FOTO AEREE E SATELLITARI	SCALA <b>1:5.000</b>
<b>COMMITTENTE</b> VENETO ACQUE S.p.A. Via Torino, 180 30172 Venezia - Mestre tel. 041-5322960 - fax 041-5329162 e-mail info@venetoacque.it	<b>PROGETTAZIONE</b> VENETO ACQUE S.p.A. UFFICIO TECNICO Ing. Marco ONOFRIO	
<b>RESPONSABILE DEL PROCEDIMENTO</b> VENETO ACQUE S.p.A. Ing. Francesco TREVISAN	<b>ATTIVITÀ SPECIALISTICA</b> P.ET.R.A. Dott. Paolo MICHELINI	
Codice elaborato VA0180CFAT02R0	Revisione 00	Motivo PRIMA EMISSIONE
	Redazione M.O.	Data Ottobre 2017



LEGENDA

- |  |                        |  |                              |
|--|------------------------|--|------------------------------|
|  | RINVENIMENTI EDITI     |  | ETA' DEL BRONZO              |
|  | RINVENIMENTI INEDITI   |  | ETA' ROMANA                  |
|  | RINVENIMENTI DA SURVEY |  | ETA' DEL FERRO               |
|  | ETA' IMPRECISATA       |  | NEOLITICO                    |
|  |                        |  | ETA' MEDIOEVO-RINASCIMENTALE |

