

MODELLO STRUTTURALE DEGLI ACQUEDOTTI DEL VENETO (MO.S.A.V.)

INTERVENTI FINALIZZATI ALLA SOSTITUZIONE DELLE FONTI IDROPOTABILI CONTAMINATE DA SOSTANZE PERFLUORO-ALCHILICHE (PFAS)

CONDOTTA DI ADDUZIONE PRIMARIA DN1000 PIAZZOLA SUL BRENTA (PD) - BRENDOLA (VI)

PROGETTO DI FATTIBILITÀ TECNICA ED ECONOMICA

ALLEGATO **C.3** **RELAZIONE**  
VERIFICA PREVENTIVA DELL'INTERESSE ARCHEOLOGICO  
VISIBILITÀ SUI TERRENI E RIPRESE FOTOGRAFICHE

SCALA **1:5.000**

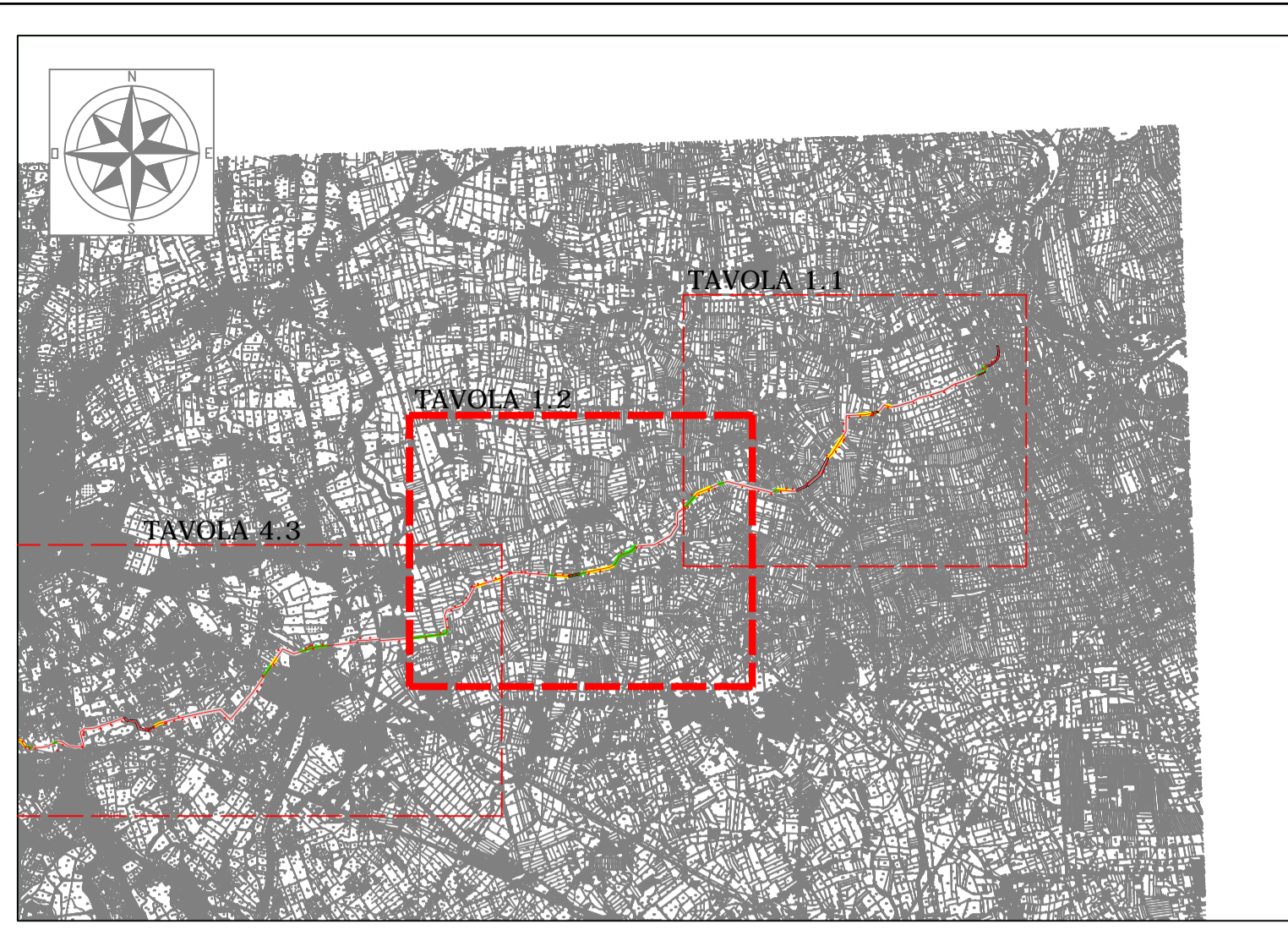
**COMMITTENTE**  
 VENETO ACQUE S.p.A.  
 Via Torino, 180  
 30172 Venezia - Mestre  
 tel. 041-5322960 - fax 041-5329162  
 e-mail info@venetoacque.it

**PROGETTAZIONE**  
 VENETO ACQUE S.p.A.  
 UFFICIO TECNICO  
 Ing. Marco ONOFRI

**ATTIVITÀ SPECIALISTICA**  
 P.E.T.R.A.  
 Dott. Paolo MICHELINI

**RESPONSABILE DEL PROCEDIMENTO**  
 VENETO ACQUE S.p.A.  
 Ing. Francesco TREVISAN

Codice elaborato	Revisione	Motivo	Redazione	Data
VA0180CFAT03R0	00	PRIMA EMISSIONE	M.O.	Ottobre 2017



**LEGENDA**

VISIBILITÀ DEI SUOLI

- VISIBILITÀ SCARSA
- VISIBILITÀ DISCRETA
- VISIBILITÀ BUONA
- SCATTO FOTOGRAFICO

